

令和5年6月30日公表

畜産物流通調査 食肉流通統計（令和5年5月分）

豚と畜頭数は前年同月に比べ3.2%増加、
成牛と畜頭数は前年同月に比べ1.2%増加

【調査結果の概要】

1 豚

- 全国のと畜頭数は136万6,039頭で、前年同月に比べ3.2%、前月に比べ3.0%それぞれ増加した。
- 全国の枝肉生産量は10万8,737 tで、前年同月に比べ5.0%、前月に比べ3.1%それぞれ増加した。
- 調査卸売市場（10食肉中央卸売市場＋15食肉地方卸売市場（以下同じ。））における極上・上規格の取引成立頭数は7万9,019頭で、前年同月に比べ14.8%、前月に比べ1.1%それぞれ増加した。
また、卸売価格は636円/kgで、前年同月に比べ3.4%、前月に比べ12.6%それぞれ上昇した。

図1 豚と畜頭数及び卸売価格（極上・上規格）の推移（全国）

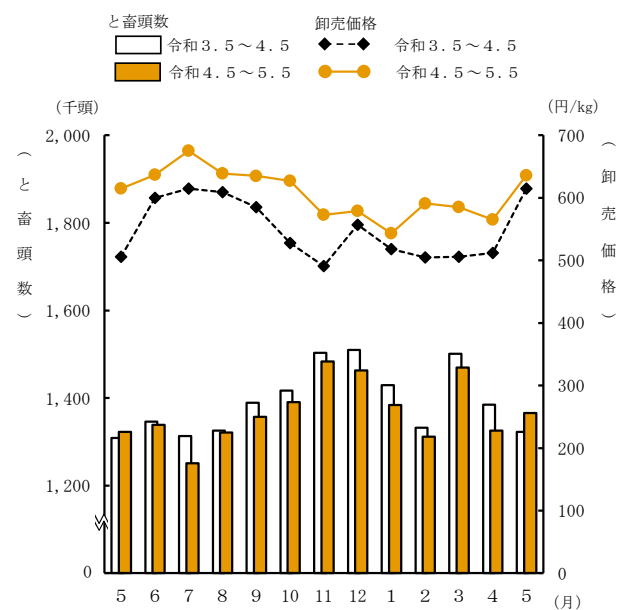


表1 豚のと畜頭数及び枝肉生産量

区分	と畜頭数				枝肉生産量			
	実数	対前年 対同月比	対前月比	(参考) 対前年 対同月比	実数	対前年 対同月比	対前月比	(参考) 対前年 対同月比
	頭	%	%	%	t	%	%	%
全国	1,366,039	103.2	103.0	102.6	108,737	105.0	103.1	103.4

注：対前年比とは、平年値（同月過去5か年の平均値）と当月値との対比である（以下同じ。）。

表2 豚の枝肉取引成立頭数及び卸売価格（極上・上規格）

区分	取引成立頭数				卸売価格			
	実数	対前年 対同月比	対前月比	(参考) 対前年 対同月比	実数	対前年 対同月比	対前月比	(参考) 対前年 対同月比
	頭	%	%	%	円/kg	%	%	%
調査卸売市場計	79,019	114.8	101.1	118.6	636	103.4	112.6	109.1
東京	7,020	111.8	108.3	130.5	645	101.7	114.4	107.7
大阪	727	152.4	125.6	96.7	602	104.0	98.5	109.9

注：極上・上規格とは、豚肉取引規格のうち、「極上」及び「上」を合わせたものである。

2 成牛

- (1) 全国のと畜頭数は8万4,697頭で、前年同月に比べ1.2%増加し、前月に比べ9.1%減少した。
- (2) 全国の枝肉生産量は3万8,941tで、前年同月に比べ2.1%増加し、前月に比べ9.9%減少した。
- (3) 調査卸売市場における去勢B-3・2規格の取引成立頭数は2,303頭で、前年同月に比べ1.0%増加し、前月に比べ13.3%減少した。
また、卸売価格は1,409円/kgで、前年同月に比べ5.2%、前月に比べ1.3%それぞれ低下した。

図2 成牛と畜頭数及び卸売価格（去勢B-3・2規格）の推移（全国）

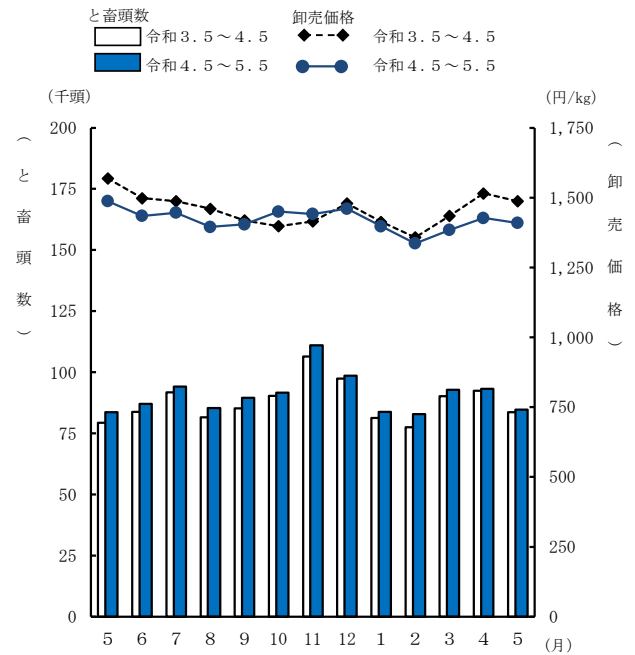


表3 成牛のと畜頭数及び枝肉生産量

区分	と畜頭数				枝肉生産量			
	実数	対前年同月比	対前月比	(参考) 対平年比	実数	対前年同月比	対前月比	(参考) 対平年比
全国	頭	%	%	%	t	%	%	%
	84,697	101.2	90.9	104.7	38,941	102.1	90.1	105.4

表4 成牛の枝肉取引成立頭数及び卸売価格（去勢B-3・2規格）

区分	取引成立頭数				卸売価格			
	実数	対前年同月比	対前月比	(参考) 対平年比	実数	対前年同月比	対前月比	(参考) 対平年比
調査卸売市場計	頭	%	%	%	円/kg	%	%	%
調査卸売市場計	2,303	101.0	86.7	91.1	1,409	94.8	98.7	97.0
東京	861	109.3	88.0	100.0	1,428	92.7	98.8	95.8
大阪	229	98.3	89.1	97.9	1,400	95.8	100.9	92.0

注：去勢B-3・2規格は、和牛去勢、乳牛去勢、交雑牛去勢、その他の牛去勢それぞれの「B-3」及び「B-2」を合わせたものである。

【統計表】

<https://www.e-stat.go.jp/stat-search/files/data?sinfid=000040019543&ext=xls>

【調査の概要】

https://www.maff.go.jp/j/tokei/kouhyou/tikusan_ryutu/gaiyou/

【調査結果の主な利活用】

- ・ 食料・農業・農村基本計画における生産努力目標の策定及び検証のための資料
- ・ 関税暫定措置法（昭和35年法律第36号）に基づく関税の緊急措置の輸入基準数量を算出するための資料
- ・ 畜産経営の安定に関する法律（昭和36年法律第183号）に基づく経営安定交付金制度における交付金算定のための資料

【ホームページの掲載案内】

- ・ 本資料は、農林水産省ホームページの統計情報に掲載している分野別分類「作付面積・生産量、被害、家畜の頭数など」・「農畜産物卸売市場」、品目別分類「畜産（市場・流通）」の「畜産物流通調査」で御覧いただけます。
https://www.maff.go.jp/j/tokei/kouhyou/tikusan_ryutu/#m
- ・ 本資料の数値は概数値であり、確定した詳細な数値は、ホームページに掲載（令和6年7月予定）します。
- ・ 公表した数値の正誤情報は、ホームページでお知らせします。

【関連リンク】

卸売市場関係ページ：農林水産省＞組織別から探す＞新事業・食品産業部＞卸売市場

https://www.maff.go.jp/j/shokusan/si_jyo/info/

畜産関係ページ：農林水産省＞組織別から探す＞畜産局＞畜産

<https://www.maff.go.jp/j/chikusan/kikaku/lin/>

畜産統計調査

<https://www.maff.go.jp/j/tokei/kouhyou/tikusan/>

貿易統計（財務省）

<https://www.customs.go.jp/toukei/info/>

小売物価統計調査（総務省）

<https://www.stat.go.jp/data/kourji/>

家計調査（総務省）

<https://www.stat.go.jp/data/kakei/>

お問合せ先**◎本統計調査結果について**

農林水産省 大臣官房統計部
生産流通消費統計課 消費統計室
流通動向第2班

電話：（代表） 03-3502-8111 内線3710
：（直通） 03-3502-5947

◎農林水産統計全般について

農林水産省 大臣官房統計部
統計企画管理官 統計広報推進班

電話：（代表） 03-3502-8111 内線3589
：（直通） 03-6744-2037



政府統計

政府統計の総合窓口
(e-Stat)

<https://www.e-stat.go.jp/>

次回（令和5年6月分）の公表は、令和5年7月31日午後3時の予定です。