

令和5年5月31日公表

## 畜産物流通調査 食肉流通統計（令和5年4月分）

豚と畜頭数は前年同月に比べ4.3%減少、  
成牛と畜頭数は前年同月に比べ0.9%増加

### 【調査結果の概要】

#### 1 豚

- 全国のと畜頭数は132万6,032頭で、前年同月に比べ4.3%、前月に比べ9.8%それぞれ減少した。
- 全国の枝肉生産量は10万5,420 tで、前年同月に比べ3.2%、前月に比べ9.6%それぞれ減少した。
- 調査卸売市場（10食肉中央卸売市場＋15食肉地方卸売市場（以下同じ。））における極上・上規格の取引成立頭数は7万8,128頭で、前年同月に比べ4.4%増加し、前月に比べ11.6%減少した。  
また、卸売価格は565円/kgで、前年同月に比べ10.4%上昇し、前月に比べ3.4%低下した。

図1 豚と畜頭数及び卸売価格（極上・上規格）の推移（全国）

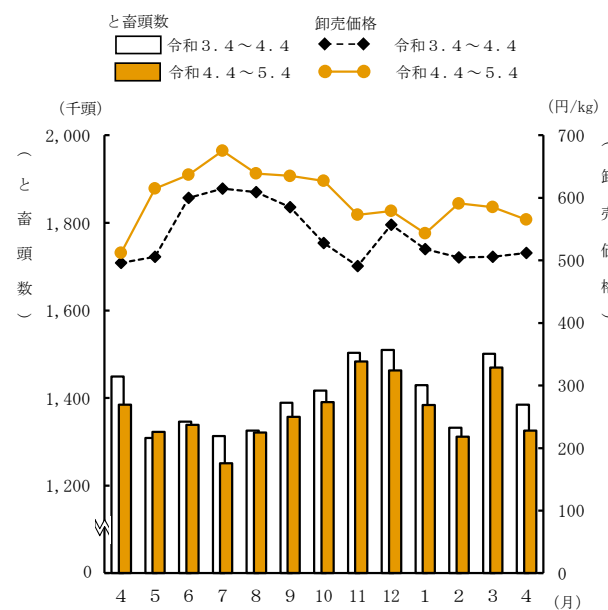


表1 豚のと畜頭数及び枝肉生産量

区分	と畜頭数				枝肉生産量			
	実数	対前年 対同月比	対前月比	(参考) 対前年 対同月比	実数	対前年 対同月比	対前月比	(参考) 対前年 対同月比
	頭	%	%	%	t	%	%	%
全国	1,326,032	95.7	90.2	94.0	105,420	96.8	90.4	94.6

注：対前年比とは、平年値（同月過去5か年の平均値）と当月値との対比である（以下同じ。）。

表2 豚の枝肉取引成立頭数及び卸売価格（極上・上規格）

区分	取引成立頭数				卸売価格			
	実数	対前年 対同月比	対前月比	(参考) 対前年 対同月比	実数	対前年 対同月比	対前月比	(参考) 対前年 対同月比
	頭	%	%	%	円/kg	%	%	%
調査卸売市場計	78,128	104.4	88.4	107.4	565	110.4	96.6	108.9
東京	6,481	107.0	87.7	110.9	564	114.6	98.3	108.0
大阪	579	126.4	58.5	70.7	611	119.3	107.6	116.8

注：極上・上規格とは、豚肉取引規格のうち、「極上」及び「上」を合わせたものである。

## 2 成牛

- (1) 全国のと畜頭数は9万3,223頭で、前年同月に比べ0.9%、前月に比べ0.5%それぞれ増加した。
- (2) 全国の枝肉生産量は4万3,244tで、前年同月に比べ1.9%、前月に比べ2.8%それぞれ増加した。
- (3) 調査卸売市場における去勢B-3・2規格の取引成立頭数は2,655頭で、前年同月に比べ9.9%、前月に比べ8.1%それぞれ増加した。  
また、卸売価格は1,427円/kgで、前年同月に比べ5.8%低下し、前月に比べ3.1%上昇した。

図2 成牛と畜頭数及び卸売価格（去勢B-3・2規格）の推移（全国）

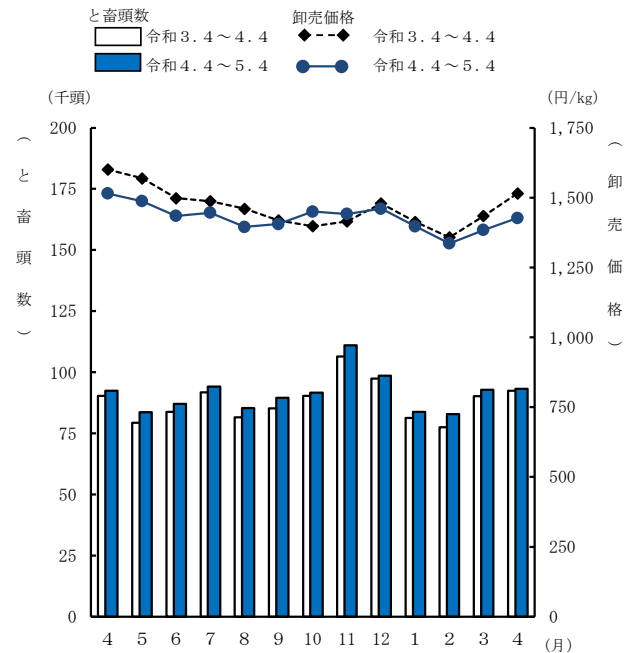


表3 成牛のと畜頭数及び枝肉生産量

区分	と畜頭数				枝肉生産量			
	実数	対前年同月比	対前月比	(参考)対平年比	実数	対前年同月比	対前月比	(参考)対平年比
全国	93,223 頭	100.9%	100.5%	103.9%	43,244 t	101.9%	102.8%	105.3%

表4 成牛の枝肉取引成立頭数及び卸売価格（去勢B-3・2規格）

区分	取引成立頭数				卸売価格			
	実数	対前年同月比	対前月比	(参考)対平年比	実数	対前年同月比	対前月比	(参考)対平年比
調査卸売市場計	2,655 頭	109.9%	108.1%	93.4%	1,427 円/kg	94.2%	103.1%	97.9%
東京	978	117.0%	103.9%	101.3%	1,446	93.6%	104.6%	98.4%
大阪	257	102.4%	135.3%	94.5%	1,388	87.4%	99.7%	89.8%

注：去勢B-3・2規格は、和牛去勢、乳牛去勢、交雑牛去勢、その他の牛去勢それぞれの「B-3」及び「B-2」を合わせたものである。

**【統計表】**

<https://www.e-stat.go.jp/stat-search/files/data?sinfid=000040019542&ext=xls>

**【調査の概要】**

[https://www.maff.go.jp/j/tokei/kouhyou/tikusan\\_ryutu/gaiyou/](https://www.maff.go.jp/j/tokei/kouhyou/tikusan_ryutu/gaiyou/)

**【調査結果の主な利活用】**

- ・ 食料・農業・農村基本計画における生産努力目標の策定及び検証のための資料
- ・ 関税暫定措置法（昭和35年法律第36号）に基づく関税の緊急措置の輸入基準数量を算出するための資料
- ・ 畜産経営の安定に関する法律（昭和36年法律第183号）に基づく経営安定交付金制度における交付金算定のための資料

**【ホームページの掲載案内】**

- ・ 本資料は、農林水産省ホームページの統計情報に掲載している分野別分類「作付面積・生産量、被害、家畜の頭数など」・「農畜産物卸売市場」、品目別分類「畜産（市場・流通）」の「畜産物流通調査」で御覧いただけます。  
[https://www.maff.go.jp/j/tokei/kouhyou/tikusan\\_ryutu/#m](https://www.maff.go.jp/j/tokei/kouhyou/tikusan_ryutu/#m)
- ・ 本資料の数値は概数値であり、確定した詳細な数値は、ホームページに掲載（令和6年7月予定）します。
- ・ 公表した数値の正誤情報は、ホームページでお知らせします。

**【関連リンク】**

卸売市場関係ページ：農林水産省＞組織別から探す＞新事業・食品産業部＞卸売市場

<https://www.maff.go.jp/j/shokusan/sijyo/info/>

畜産関係ページ：農林水産省＞組織別から探す＞畜産局＞畜産

<https://www.maff.go.jp/j/chikusan/kikaku/lin/>

畜産統計調査

<https://www.maff.go.jp/j/tokei/kouhyou/tikusan/>

貿易統計（財務省）

<https://www.customs.go.jp/toukei/info/>

小売物価統計調査（総務省）

<https://www.stat.go.jp/data/kourij/>

家計調査（総務省）

<https://www.stat.go.jp/data/kakei/>

**お問合せ先****◎本統計調査結果について**

農林水産省 大臣官房統計部  
生産流通消費統計課 消費統計室  
流通動向第2班

電 話：（代表） 03-3502-8111 内線3710  
：（直通） 03-3502-5947

**◎農林水産統計全般について**

農林水産省 大臣官房統計部  
統計企画管理官 統計広報推進班

電 話：（代表） 03-3502-8111 内線3589  
：（直通） 03-6744-2037



**政府統計**

政府統計の総合窓口  
(e-Stat)

<https://www.e-stat.go.jp/>

次回（令和5年5月分）の公表は、令和5年6月30日午後3時の予定です。