

令和5年4月28日公表

畜産物流通調査 食肉流通統計（令和5年3月分）

豚と畜頭数は前年同月に比べ2.1%減少、
成牛と畜頭数は前年同月に比べ2.7%増加

【調査結果の概要】

1 豚

- 全国のと畜頭数は146万9,760頭で、前年同月に比べ2.1%減少し、前月に比べ12.1%増加した。
- 全国の枝肉生産量は11万6,552 t で、前年同月に比べ1.9%減少し、前月に比べ11.9%増加した。
- 調査卸売市場（10食肉中央卸売市場＋15食肉地方卸売市場（以下同じ。））における極上・上規格の取引成立頭数は8万8,386頭で、前年同月に比べ14.6%、前月に比べ15.4%それぞれ増加した。

また、卸売価格は585円/kgで、前年同月に比べ15.6%上昇し、前月に比べ1.0%低下した。

図1 豚と畜頭数及び卸売価格（極上・上規格）の推移（全国）

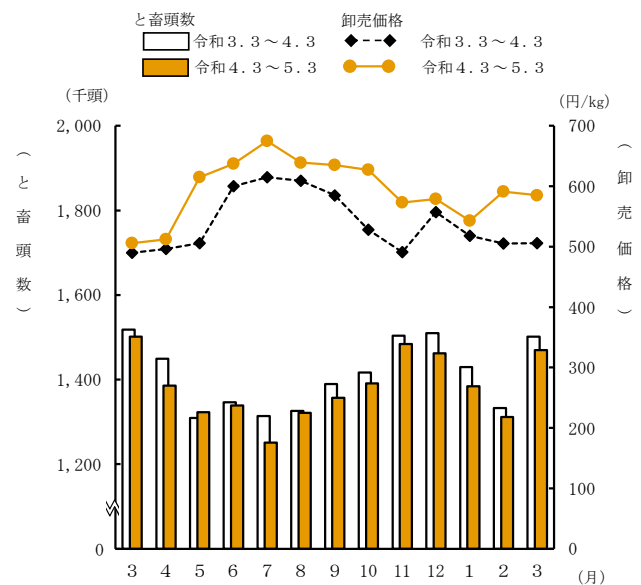


表1 豚のと畜頭数及び枝肉生産量

区分	と畜頭数				枝肉生産量			
	実数	対前年同月比	対前月比	(参考) 対前年同月比	実数	対前年同月比	対前月比	(参考) 対前年同月比
全国	頭	%	%	%	t	%	%	%
	1,469,760	97.9	112.1	101.9	116,552	98.1	111.9	102.3

注：対前年比とは、平年値（同月過去5か年の平均値）と当月値との対比である。令和5年2月以前の全国のと畜頭数及び枝肉生産量については現在精査中であり、「対前年同月比」、「対前月比」及び「(参考) 対前年同月比」は後日修正する可能性がある（以下同じ。）。なお、図1・2のと畜頭数についても精査中のデータを掲載している。

表2 豚の枝肉取引成立頭数及び卸売価格（極上・上規格）

区分	取引成立頭数				卸売価格			
	実数	対前年同月比	対前月比	(参考) 対前年同月比	実数	対前年同月比	対前月比	(参考) 対前年同月比
調査卸売市場計	頭	%	%	%	円/kg	%	%	%
調査卸売市場計	88,386	114.6	115.4	119.4	585	115.6	99.0	122.1
東京	7,390	140.5	120.8	135.6	574	113.2	96.0	120.8
大阪	989	125.7	131.5	101.9	568	116.2	99.8	115.0

注：極上・上規格とは、豚肉取引規格のうち、「極上」及び「上」を合わせたものである。

2 成牛

- (1) 全国のと畜頭数は9万2,755頭で、前年同月に比べ2.7%、前月に比べ11.9%それぞれ増加した。
- (2) 全国の枝肉生産量は4万2,074 tで、前年同月に比べ3.3%、前月に比べ11.3%それぞれ増加した。
- (3) 調査卸売市場における去勢B-3・2規格の取引成立頭数は2,457頭で、前年同月に比べ2.5%、前月に比べ13.4%それぞれ増加した。
また、卸売価格は1,384円/kgで、前年同月に比べ3.5%低下し、前月に比べ3.6%上昇した。

図2 成牛と畜頭数及び卸売価格（去勢B-3・2規格）の推移（全国）

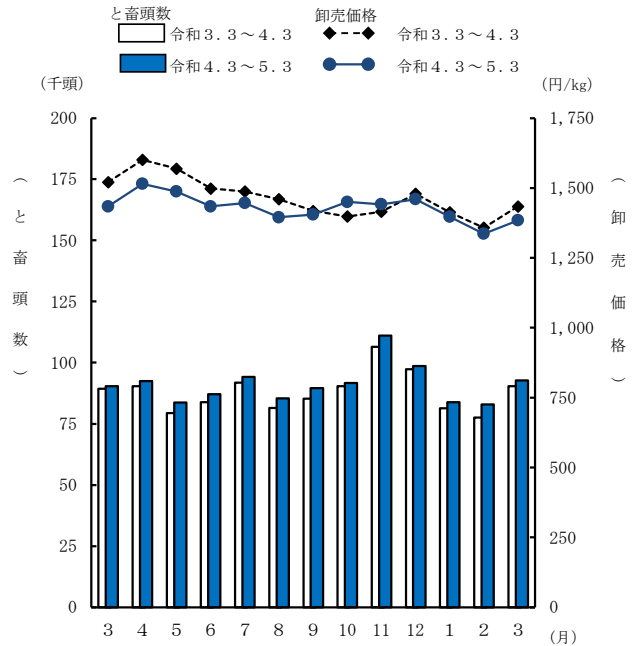


表3 成牛のと畜頭数及び枝肉生産量

区分	と畜頭数				枝肉生産量			
	実数	対前年同月比	対前月比	(参考) 対平年比	実数	対前年同月比	対前月比	(参考) 対平年比
	頭	%	%	%	t	%	%	%
全国	92,755	102.7	111.9	108.6	42,074	103.3	111.3	109.2

表4 成牛の枝肉取引成立頭数及び卸売価格（去勢B-3・2規格）

区分	取引成立頭数				卸売価格			
	実数	対前年同月比	対前月比	(参考) 対平年比	実数	対前年同月比	対前月比	(参考) 対平年比
	頭	%	%	%	円/kg	%	%	%
調査卸売市場計	2,457	102.5	113.4	91.4	1,384	96.5	103.6	97.5
東京	941	109.2	127.7	104.3	1,382	93.1	105.9	95.8
大阪	190	92.7	94.1	72.2	1,392	97.3	104.9	94.2

注：去勢B-3・2規格は、和牛去勢、乳牛去勢、交雑牛去勢、その他の牛去勢それぞれの「B-3」及び「B-2」を合わせたものである。

【統計表】

<https://www.e-stat.go.jp/stat-search/files/data?sinfid=000040019541&ext=xls>

【調査の概要】

https://www.maff.go.jp/j/tokei/kouhyou/tikusan_ryutu/gaiyou/

【調査結果の主な利活用】

- ・ 食料・農業・農村基本計画における生産努力目標の策定及び検証のための資料
- ・ 関税暫定措置法（昭和35年法律第36号）に基づく関税の緊急措置の輸入基準数量を算出するための資料
- ・ 畜産経営の安定に関する法律（昭和36年法律第183号）に基づく経営安定交付金制度における交付金算定のための資料

【ホームページの掲載案内】

- ・ 本資料は、農林水産省ホームページの統計情報に掲載している分野別分類「作付面積・生産量、被害、家畜の頭数など」・「農畜産物卸売市場」、品目別分類「畜産（市場・流通）」の「畜産物流通調査」で御覧いただけます。
https://www.maff.go.jp/j/tokei/kouhyou/tikusan_ryutu/#m
- ・ 本資料の数値は概数値であり、確定した詳細な数値は、ホームページに掲載（令和6年7月予定）します。
- ・ 公表した数値の正誤情報は、ホームページでお知らせします。

【関連リンク】

卸売市場関係ページ：農林水産省＞組織別から探す＞新事業・食品産業部＞卸売市場

<https://www.maff.go.jp/j/shokusan/sijyo/info/>

畜産関係ページ：農林水産省＞組織別から探す＞畜産局＞畜産

<https://www.maff.go.jp/j/chikusan/kikaku/lin/>

畜産統計調査

<https://www.maff.go.jp/j/tokei/kouhyou/tikusan/>

貿易統計（財務省）

<https://www.customs.go.jp/toukei/info/>

小売物価統計調査（総務省）

<https://www.stat.go.jp/data/kourij/>

家計調査（総務省）

<https://www.stat.go.jp/data/kakei/>

お問合せ先**◎本統計調査結果について**

農林水産省 大臣官房統計部
生産流通消費統計課 消費統計室
流通動向第2班

電話：（代表） 03-3502-8111 内線3710
：（直通） 03-3502-5947

◎農林水産統計全般について

農林水産省 大臣官房統計部
統計企画管理官 統計広報推進班

電話：（代表） 03-3502-8111 内線3589
：（直通） 03-6744-2037



政府統計

政府統計の総合窓口
(e-Stat)

<https://www.e-stat.go.jp/>

次回（令和5年4月分）の公表は、令和5年5月31日午後3時の予定です。