

令和5年3月31日公表

畜産物流通調査 食肉流通統計（令和5年2月分）

豚と畜頭数は前年同月に比べ1.6%減少、
成牛と畜頭数は前年同月に比べ6.9%増加

【調査結果の概要】

1 豚

- 全国のと畜頭数は131万1,611頭で、前年同月に比べ1.6%、前月に比べ5.3%それぞれ減少した。
- 全国の枝肉生産量は10万4,142 tで、前年同月に比べ1.1%、前月に比べ5.7%それぞれ減少した。
- 調査卸売市場（10食肉中央卸売市場＋15食肉地方卸売市場（以下同じ。））における極上・上規格の取引成立頭数は7万6,578頭で、前年同月に比べ15.3%、前月に比べ0.1%それぞれ増加した。
また、卸売価格は591円/kgで、前年同月に比べ17.0%、前月に比べ8.8%それぞれ上昇した。

図1 豚と畜頭数及び卸売価格（極上・上規格）の推移（全国）

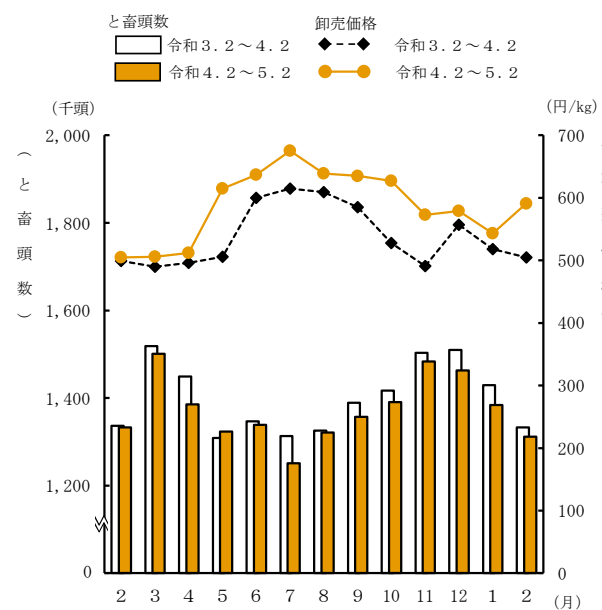


表1 豚のと畜頭数及び枝肉生産量

区分	と畜頭数				枝肉生産量			
	実数	対前年 対同月比	対前月比	(参考) 対前年 対同月比	実数	対前年 対同月比	対前月比	(参考) 対前年 対同月比
	頭	%	%	%	t	%	%	%
全国	1,311,611	98.4	94.7	99.3	104,142	98.9	94.3	99.8

注：対前年比とは、平年値（同月過去5か年の平均値）と当月値との対比である（以下同じ。）。

表2 豚の枝肉取引成立頭数及び卸売価格（極上・上規格）

区分	取引成立頭数				卸売価格			
	実数	対前年 対同月比	対前月比	(参考) 対前年 対同月比	実数	対前年 対同月比	対前月比	(参考) 対前年 対同月比
	頭	%	%	%	円/kg	%	%	%
調査卸売市場計	76,578	115.3	100.1	110.6	591	117.0	108.8	117.7
東京	6,116	132.4	101.7	125.8	598	116.8	112.6	120.8
大阪	752	138.7	107.9	90.5	569	114.7	108.4	112.7

注：極上・上規格とは、豚肉取引規格のうち、「極上」及び「上」を合わせたものである。

2 成牛

- (1) 全国のと畜頭数は8万2,863頭で、前年同月に比べ6.9%増加し、前月に比べ1.1%減少した。
- (2) 全国の枝肉生産量は3万7,811 tで、前年同月に比べ7.3%増加し、前月に比べ0.6%減少した。
- (3) 調査卸売市場における去勢B-3・2規格の取引成立頭数は2,167頭で、前年同月に比べ3.1%、前月に比べ5.6%それぞれ増加した。
また、卸売価格は1,336円/kgで、前年同月に比べ1.6%、前月に比べ4.4%それぞれ低下した。

図2 成牛と畜頭数及び卸売価格（去勢B-3・2規格）の推移（全国）

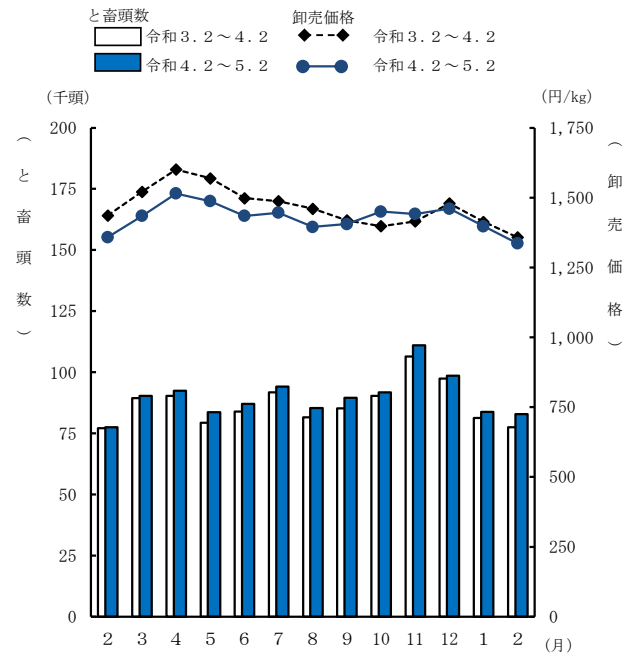


表3 成牛のと畜頭数及び枝肉生産量

区分	と畜頭数				枝肉生産量			
	実数	対前年同月比	対前月比	(参考)対平年比	実数	対前年同月比	対前月比	(参考)対平年比
全国	頭	%	%	%	t	%	%	%
	82,863	106.9	98.9	106.8	37,811	107.3	99.4	107.5

表4 成牛の枝肉取引成立頭数及び卸売価格（去勢B-3・2規格）

区分	取引成立頭数				卸売価格			
	実数	対前年同月比	対前月比	(参考)対平年比	実数	対前年同月比	対前月比	(参考)対平年比
調査卸売市場計	頭	%	%	%	円/kg	%	%	%
調査卸売市場計	2,167	103.1	105.6	91.4	1,336	98.4	95.6	90.7
東京	737	115.0	106.0	94.5	1,305	95.6	92.7	87.9
大阪	202	105.2	110.4	82.4	1,327	97.2	94.2	85.1

注：去勢B-3・2規格は、和牛去勢、乳牛去勢、交雑牛去勢、その他の牛去勢それぞれの「B-3」及び「B-2」を合わせたものである。

【統計表】

<https://www.e-stat.go.jp/stat-search/files/data?sinfid=000040019540&ext=xls>

【調査の概要】

https://www.maff.go.jp/j/tokei/kouhyou/tikusan_ryutu/gaiyou/

【調査結果の主な利活用】

- ・ 食料・農業・農村基本計画における生産努力目標の策定及び検証のための資料
- ・ 関税暫定措置法（昭和35年法律第36号）に基づく関税の緊急措置の輸入基準数量を算出するための資料
- ・ 畜産経営の安定に関する法律（昭和36年法律第183号）に基づく経営安定交付金制度における交付金算定のための資料

【ホームページの掲載案内】

- ・ 本資料は、農林水産省ホームページの統計情報に掲載している分野別分類「作付面積・生産量、被害、家畜の頭数など」・「農畜産物卸売市場」、品目別分類「畜産（市場・流通）」の「畜産物流通調査」で御覧いただけます。
https://www.maff.go.jp/j/tokei/kouhyou/tikusan_ryutu/#m
- ・ 本資料の数値は概数値であり、確定した詳細な数値は、ホームページに掲載（令和6年7月予定）します。
- ・ 公表した数値の正誤情報は、ホームページでお知らせします。

【関連リンク】

卸売市場関係ページ：農林水産省＞組織別から探す＞新事業・食品産業部＞卸売市場

<https://www.maff.go.jp/j/shokusan/sijyo/info/>

畜産関係ページ：農林水産省＞組織別から探す＞畜産局＞畜産

<https://www.maff.go.jp/j/chikusan/kikaku/lin/>

畜産統計調査

<https://www.maff.go.jp/j/tokei/kouhyou/tikusan/>

貿易統計（財務省）

<https://www.customs.go.jp/toukei/info/>

小売物価統計調査（総務省）

<https://www.stat.go.jp/data/kourij/>

家計調査（総務省）

<https://www.stat.go.jp/data/kakei/>

お問合せ先**◎本統計調査結果について**

農林水産省 大臣官房統計部
生産流通消費統計課 消費統計室
流通動向第2班

電話：（代表） 03-3502-8111 内線3710
：（直通） 03-3502-5947

◎農林水産統計全般について

農林水産省 大臣官房統計部
統計企画管理官 統計広報推進班

電話：（代表） 03-3502-8111 内線3589
：（直通） 03-6744-2037



政府統計

政府統計の総合窓口
(e-Stat)

<https://www.e-stat.go.jp/>

次回（令和5年3月分）の公表は、令和5年4月28日午後3時の予定です。