

令和4年6月30日公表

## 畜産物流通調査 食肉流通統計（令和4年5月分）

豚枝肉生産量は前年同月に比べ0.6%減少、  
成牛枝肉生産量は前年同月に比べ5.1%増加

### 【調査結果の概要】

#### 1 豚

- 全国のと畜頭数は132万1,523頭で、前年同月に比べ0.9%増加し、前月に比べ4.6%減少した。
- 全国の枝肉生産量は10万3,475 t で、前年同月に比べ0.6%、前月に比べ5.0%それぞれ減少した。
- 調査卸売市場（10食肉中央卸売市場＋15食肉地方卸売市場（以下同じ。））における極上・上規格の取引成立頭数は6万8,850頭で、前年同月に比べ16.9%増加し、前月に比べ8.0%減少した。  
また、卸売価格は615円/kgで、前年同月に比べ21.5%、前月に比べ20.1%それぞれ上昇した。

図1 豚と畜頭数及び卸売価格（極上・上規格）の推移（全国）

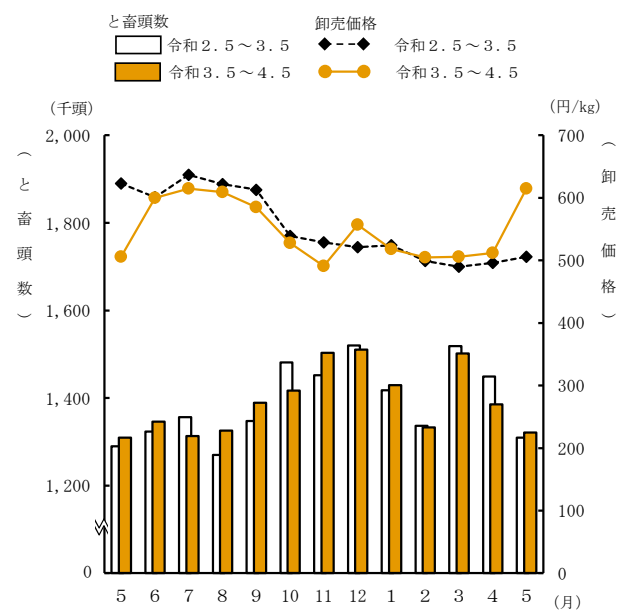


表1 豚のと畜頭数及び枝肉生産量

区分	と畜頭数				枝肉生産量			
	実数	対前年 同月比	対前月比	(参考) 対平年比	実数	対前年 同月比	対前月比	(参考) 対平年比
	頭	%	%	%	t	%	%	%
全国	1,321,523	100.9	95.4	98.7	103,475	99.4	95.0	97.8

注：対平年比とは、平年値（同月過去5か年の平均値）と当月値との対比である（以下同じ。）。

表2 豚の枝肉取引成立頭数及び卸売価格（極上・上規格）

区分	取引成立頭数				卸売価格			
	実数	対前年 同月比	対前月比	(参考) 対平年比	実数	対前年 同月比	対前月比	(参考) 対平年比
	頭	%	%	%	円/kg	%	%	%
調査卸売市場計	68,850	116.9	92.0	101.9	615	121.5	120.1	107.5
東京	6,280	144.9	103.7	118.9	634	125.3	128.9	108.4
大阪	477	89.8	104.1	53.2	579	110.1	113.1	107.2

本資料は、農林水産省ホームページ「統計情報」の次のURLから御覧いただけます。  
【 [https://www.maff.go.jp/j/tokei/kouhyou/tikusan\\_ryutu/index.html#m](https://www.maff.go.jp/j/tokei/kouhyou/tikusan_ryutu/index.html#m) 】

## 2 成牛

- (1) 全国のと畜頭数は8万3,768頭で、前年同月に比べ5.5%増加し、前月に比べ9.4%減少した。
- (2) 全国の枝肉生産量は3万8,169tで、前年同月に比べ5.1%増加し、前月に比べ10.1%減少した。
- (3) 調査卸売市場における去勢B-3・2規格の取引成立頭数は2,281頭で、前年同月に比べ8.4%増加し、前月に比べ5.5%減少した。  
また、卸売価格は1,487円/kgで、前年同月に比べ5.2%、前月に比べ1.8%それぞれ低下した。

図2 成牛と畜頭数及び卸売価格（去勢B-3・2規格）の推移（全国）

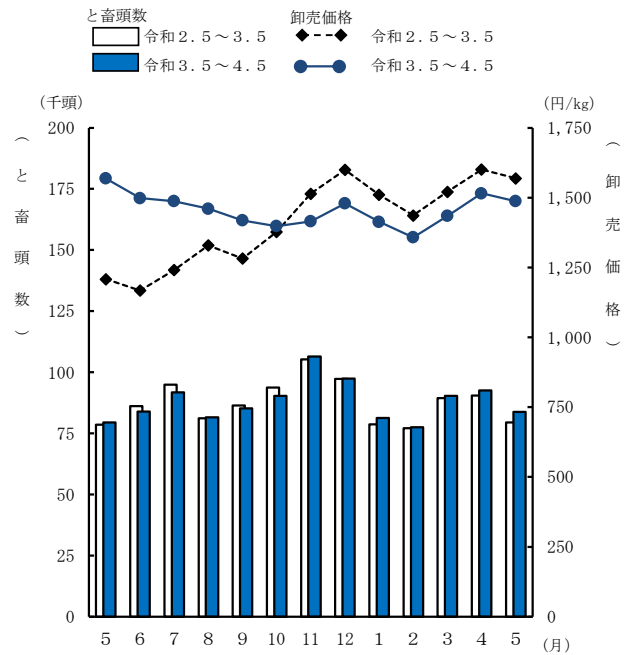


表3 成牛のと畜頭数及び枝肉生産量

区分	と畜頭数				枝肉生産量			
	実数	対前年同月比	対前月比	(参考)対平年比	実数	対前年同月比	対前月比	(参考)対平年比
全国	83,768 頭	105.5 %	90.6 %	104.4 %	38,169 t	105.1 %	89.9 %	104.3 %

表4 成牛の枝肉取引成立頭数及び卸売価格（去勢B-3・2規格）

区分	取引成立頭数				卸売価格			
	実数	対前年同月比	対前月比	(参考)対平年比	実数	対前年同月比	対前月比	(参考)対平年比
調査卸売市場計	2,281 頭	108.4 %	94.5 %	82.5 %	1,487 円/kg	94.8 %	98.2 %	104.2 %
東京	788	114.7	94.3	84.5	1,540	94.7	99.7	106.1
大阪	233	114.2	92.8	93.2	1,462	87.8	92.1	95.9

注：去勢B-3・2規格は、和牛去勢、乳牛去勢、交雑牛去勢、その他の牛去勢それぞれの「B-3」及び「B-2」を合わせたものである。

◎ 調査結果の主な利活用

- ・ 食料・農業・農村基本計画における生産努力目標の策定及び検証のための資料
- ・ 関税暫定措置法（昭和35年法律第36号）に基づく関税の緊急措置の輸入基準数量の算出のための資料
- ・ 畜産経営の安定に関する法律（昭和36年法律第183号）に基づく経営安定交付金制度における交付金算定のための資料

◎ 関連データ

1 豚及び肉用牛の飼養戸数・頭数（2月1日現在）

(1) 豚の飼養戸数・頭数の推移

年次	飼養戸数	飼養頭数		1戸当たり飼養頭数
			肥育豚頭数	
	戸	千頭	千頭	頭
平成31年	4,320	9,156	7,594	2,119.4
令和2	…	…	…	nc
3	3,850	9,290	7,676	2,413.0

資料：農林水産省統計部『畜産統計』（以下(4)の統計表まで同じ。）

注：令和2年は2020年農林業センサス実施年のため、調査を休止した（以下(2)の統計表において同じ。）。

(2) 豚の全国農業地域別飼養頭数

区分	単位	全国	北海道	東北	北陸	関東・東山	東海	近畿	中国	四国	九州	沖縄
平成31年	千頭	9,156.0	691.6	1,492.0	235.6	2,352.0	672.6	47.7	280.3	295.9	2,879.0	209.8
令和3	〃	9,290.0	724.9	1,608.0	226.8	2,429.0	563.4	46.7	290.7	304.6	2,892.0	203.4
増減率	%	1.5	4.8	7.8	△3.7	3.3	△16.2	△2.1	3.7	2.9	0.5	△3.1
全国割合	〃	100.0	7.8	17.3	2.4	26.1	6.1	0.5	3.1	3.3	31.1	2.2

注：1 数値については、表示単位未満を四捨五入しているため、合計値と内訳の計が一致しない場合がある（以下(4)の統計表において同じ。）。

2 「△」は負数又は減少したもの（以下(4)の統計表において同じ。）。

(3) 肉用牛の飼養戸数・頭数の推移

年次	飼養戸数	飼養頭数		1戸当たり飼養頭数
			肉用種頭数	
	戸	千頭	千頭	頭
平成31年	46,300	2,503	1,734	54.1
令和2	43,900	2,555	1,792	58.2
3	42,100	2,605	1,829	61.9

注：令和2年以降の数値は、牛個体識別全国データベース等の行政記録情報及び関係統計を用いて集計した加工統計である（以下(4)の統計表において同じ。）。

(4) 肉用牛の全国農業地域別飼養頭数

区分	単位	全国	北海道	東北	北陸	関東・東山	東海	近畿	中国	四国	九州	沖縄
令和2年	千頭	2,555.0	524.7	334.5	21.7	272.4	121.8	89.1	124.3	59.9	927.1	79.7
3	〃	2,605.0	536.2	335.1	21.1	277.2	122.2	90.4	128.3	59.6	952.5	81.9
増減率	%	2.0	2.2	0.2	△2.8	1.8	0.3	1.5	3.2	△0.5	2.7	2.8
全国割合	〃	100.0	20.6	12.9	0.8	10.6	4.7	3.5	4.9	2.3	36.6	3.1

## 2 畜産物輸入通関実績

単位：t

年次・月別	牛 肉					豚 肉		馬 肉
	生 鮮 又 は 冷 蔵		冷 凍		く ず 肉 (臓器及び 舌は含ま ない。)	生 鮮 又 冷 蔵	冷 凍	
	骨 付 き	そ の 他	骨 付 き	そ の 他				
令和元年	903	273,993	872	339,623	442	407,359	551,604	5,832
2	670	260,840	873	338,025	344	416,333	475,474	4,646
3	700	263,158	1,024	319,903	241	420,362	483,092	4,414
令和3年 4月	79	25,506	107	29,639	21	40,603	58,137	398
5	47	22,535	73	27,012	29	34,545	36,710	270
6	43	23,789	78	28,335	13	35,620	39,692	342
7	53	24,917	182	26,907	21	35,419	39,267	220
8	60	23,284	75	30,365	14	34,063	44,165	347
9	62	24,334	79	26,109	27	35,466	38,829	381
10	58	20,447	121	34,574	12	33,556	44,373	441
11	57	16,392	27	26,175	15	34,153	44,371	378
12	87	20,724	72	24,828	33	30,629	43,913	434
4年 1月	82	16,257	50	24,013	23	38,950	43,637	420
2	95	16,338	11	21,335	12	35,156	36,729	527
3	137	16,765	19	17,003	12	39,088	32,851	403
4	110	20,401	124	40,917	15	37,346	71,584	312

資料：財務省「貿易統計」

注：月別の値は、その後の通関実績の修正により数値が変わることがある。

## 3 東京・大阪の国産畜産物の小売価格

## 4 畜産物の購入数量及び支出金額 (全国1世帯当たり)

単位：100g当たり円

年次・月別	東 京 都 区 部		大 阪 市		牛 肉		豚 肉	
	牛肉	豚肉	牛肉	豚肉	購入数量	支出金額	購入数量	支出金額
					g	円	g	円
令和元年	897	236	719	247	6,538	21,178	21,179	29,638
2	924	239	699	252	7,186	23,675	22,990	32,861
3	913	243	706	249	6,738	23,210	22,554	31,892
令和3年 4月	931	240	655	246	553	1,759	1,859	2,594
5	910	239	711	246	597	2,096	1,923	2,701
6	930	238	750	251	551	1,765	1,810	2,506
7	909	244	741	251	570	1,813	1,782	2,527
8	919	242	757	242	603	2,113	1,896	2,705
9	892	247	699	253	504	1,811	1,889	2,639
10	901	245	710	254	504	1,760	1,955	2,690
11	895	248	695	253	491	1,675	1,841	2,670
12	909	250	687	251	722	2,983	1,921	2,808
4年 1月	902	248	723	249	544	1,781	1,923	2,755
2	909	248	679	252	459	1,571	1,848	2,640
3	917	246	753	250	532	1,739	1,930	2,672
4	873	244	713	252	494	1,654	1,868	2,590

資料：総務省「小売物価統計調査」

資料：総務省「家計調査」

注：二人以上の世帯の結果である。

## 【 統 計 表 】

### 統計表一覧

	ページ
1 と畜頭数及び枝肉生産量（全国）（令和4年5月）	・・・ 7
2 都道府県別と畜頭数（令和4年5月）	・・・ 8
3 都道府県別枝肉生産量（令和4年5月）	・・・ 10
4 調査卸売市場の規格別枝肉取引成立頭数及び規格別枝肉卸売価格 （令和4年5月）	・・・ 12
5 調査卸売市場の成牛の去勢B－3・2規格取引成立頭数及び卸売価格 （令和4年5月）	・・・ 28
6 調査卸売市場の枝肉取引総重量及び枝肉取引総価額（令和4年5月）	・・・ 30

## 利用上の注意

- 1 枝肉生産量及び枝肉取引総重量については、表示単位未満を四捨五入しているため、合計と内訳の計が一致しない場合がある。
- 2 各統計表の対比は原数の値により算出している。
- 3 表中に用いた記号は、次のとおりである。  
「0」：単位に満たないもの（例：0.4 t → 0 t）  
「－」：事実のないもの
- 4 この統計表に掲載された数値を他に転載する場合は、「食肉流通統計」（農林水産省）による旨を記載してください。

# 1 と畜頭数及び枝肉生産量（全国）（令和4年5月）

区 分	と 畜 頭 数				枝 肉 生 産 量			
	実 数	対 前 年 同 月 比	対 前 月 比	(参考) 対 平 年 比	実 数	対 前 年 同 月 比	対 前 月 比	(参考) 対 平 年 比
	頭	%	%	%	t	%	%	%
豚	1,321,523	100.9	95.4	98.7	103,475.3	99.4	95.0	97.8
牛 合 計	84,200	105.5	90.6	104.4	38,216.1	105.1	89.9	104.3
成 牛 計	83,768	105.5	90.6	104.4	38,169.3	105.1	89.9	104.3
和 牛 計	37,281	103.4	86.9	107.7	17,744.6	104.2	86.2	108.8
和 牛 め す	17,213	106.1	89.6	109.6	7,370.6	107.5	89.0	111.1
和 牛 去 勢	19,962	100.9	84.5	105.7	10,330.3	101.6	84.0	106.8
和 牛 お す	106	311.8	246.5	365.5	43.7	367.2	307.7	376.7
乳 牛 計	25,777	104.8	95.3	98.8	9,695.7	101.0	95.2	94.6
乳 牛 め す	13,759	115.7	92.7	115.3	4,405.6	114.0	92.1	114.4
乳 牛 去 勢	12,001	94.5	98.5	84.8	5,284.0	92.2	98.0	82.7
乳 牛 お す	17	340.0	106.3	130.8	6.0	857.1	92.3	125.0
交 雑 牛 計	19,645	111.2	92.0	105.9	10,138.3	111.0	91.6	106.1
交 雑 牛 め す	9,201	109.3	89.3	104.9	4,437.6	108.8	88.7	104.6
交 雑 牛 去 勢	10,440	112.9	94.5	106.9	5,699.2	112.7	94.0	107.4
交 雑 牛 お す	4	66.7	400.0	57.1	1.5	78.9	500.0	42.9
そ の 他 の 牛 計	1,065	96.3	88.2	111.1	590.7	105.7	93.8	122.0
そ の 他 の 牛 め す	30	75.0	96.8	55.6	13.4	74.9	134.0	62.0
そ の 他 の 牛 去 勢	1,018	96.2	87.5	113.6	574.1	107.0	93.0	125.3
そ の 他 の 牛 お す	17	212.5	130.8	212.5	3.2	71.1	128.0	68.1
子 牛	432	111.6	97.1	109.4	46.7	106.9	93.8	105.2
馬	785	116.6	76.1	115.4	346.3	131.9	78.1	129.0

注：（参考）対平年比とは、平年値（同月過去5か年の平均値）と当月値との対比である。

## 2 都道府県別と畜頭数（令和4年5月）

都道府県	豚	牛合計	成									
			計	和牛				乳牛				
				小計	めす	去勢	おす	小計	めす	去勢	おす	
全 国 (1)	1,321,523	84,200	83,768	37,281	17,213	19,962	106	25,777	13,759	12,001	17	
北 海 道 (2)	108,343	18,675	18,472	1,111	517	591	3	14,293	6,869	7,417	7	
青 森 (3)	88,760	1,846	1,844	305	117	188	-	1,069	177	892	-	
岩 手 (4)	30,369	1,288	1,285	801	482	314	5	187	139	48	-	
宮 城 (5)	28,486	1,588	1,583	1,021	387	631	3	371	284	87	-	
秋 田 (6)	23,637	283	283	246	59	187	-	2	-	2	-	
山 形 (7)	32,784	1,228	1,228	1,030	835	195	-	27	17	10	-	
福 島 (8)	17,637	319	317	245	175	70	-	39	38	1	-	
茨 城 (9)	100,610	3,037	2,951	997	306	689	2	1,432	1,219	213	-	
栃 木 (10)	23,720	1,162	1,158	316	190	126	-	477	412	64	1	
群 馬 (11)	55,959	1,176	1,174	266	76	190	-	62	36	26	-	
埼 玉 (12)	42,789	2,667	2,645	761	326	435	-	832	747	85	-	
千 葉 (13)	70,172	1,957	1,907	189	101	87	1	795	634	161	-	
東 京 (14)	16,140	6,436	6,436	4,732	1,983	2,749	-	37	4	33	-	
神 奈 川 (15)	47,355	1,304	1,303	602	276	326	-	162	143	19	-	
新 潟 (16)	32,439	135	135	51	25	26	-	22	15	7	-	
富 山 (17)	6,886	92	92	47	13	33	1	4	1	3	-	
石 川 (18)	2,779	449	449	167	73	94	-	160	80	80	-	
福 井 (19)	-	-	-	-	-	-	-	-	-	-	-	
山 梨 (20)	3,274	385	385	173	93	80	-	93	93	-	-	
長 野 (21)	9,812	426	426	169	48	121	-	111	111	-	-	
岐 阜 (22)	7,597	1,134	1,134	780	186	594	-	172	148	24	-	
静 岡 (23)	18,196	682	679	246	192	54	-	110	108	2	-	
愛 知 (24)	42,595	1,329	1,324	345	133	212	-	186	99	87	-	
三 重 (25)	13,041	708	708	522	506	16	-	111	101	10	-	
滋 賀 (26)	-	608	608	448	317	131	-	5	2	3	-	
京 都 (27)	1,437	1,031	1,031	839	558	281	-	3	2	1	-	
大 阪 (28)	3,392	2,296	2,296	721	265	456	-	522	31	491	-	
兵 庫 (29)	7,901	4,805	4,795	3,278	2,001	1,270	7	741	326	414	1	
奈 良 (30)	456	270	270	84	74	10	-	114	71	43	-	
和 歌 山 (31)	-	25	25	17	16	1	-	-	-	-	-	
鳥 取 (32)	6,382	418	417	119	51	68	-	260	81	179	-	
島 根 (33)	5,711	214	214	120	47	71	2	45	41	4	-	
岡 山 (34)	5,039	623	623	185	102	82	1	337	214	122	1	
広 島 (35)	4,451	1,530	1,528	320	176	143	1	572	302	269	1	
山 口 (36)	-	173	173	38	32	6	-	73	52	21	-	
徳 島 (37)	15,555	615	614	187	95	92	-	74	53	21	-	
香 川 (38)	12,835	1,484	1,484	302	87	215	-	374	62	312	-	
愛 媛 (39)	14,536	225	225	95	52	43	-	85	18	67	-	
高 知 (40)	8,449	247	247	113	60	53	-	68	8	60	-	
福 岡 (41)	16,397	4,328	4,326	2,985	1,423	1,561	1	313	154	159	-	
佐 賀 (42)	7,842	399	399	361	105	256	-	14	14	-	-	
長 崎 (43)	45,400	1,437	1,434	858	365	493	-	323	123	199	1	
熊 本 (44)	13,902	2,437	2,437	1,554	618	932	4	367	338	24	5	
大 分 (45)	10,169	514	508	303	112	189	2	91	61	30	-	
宮 崎 (46)	81,090	4,292	4,277	2,566	1,019	1,546	1	283	101	182	-	
鹿 児 島 (47)	212,782	7,614	7,611	6,387	2,416	3,902	69	339	210	129	-	
沖 縄 (48)	24,417	309	308	279	123	153	3	20	20	-	-	



単位：頭

牛								子牛	馬	
交 雑 牛				その他の牛						
小 計	め す	去 勢	お す	小 計	め す	去 勢	お す			
19,645	9,201	10,440	4	1,065	30	1,018	17	432	785	(1)
3,034	1,143	1,891	-	34	17	17	-	203	6	(2)
470	263	207	-	-	-	-	-	2	88	(3)
293	58	235	-	4	2	2	-	3	-	(4)
190	79	110	1	1	-	1	-	5	-	(5)
35	27	8	-	-	-	-	-	-	7	(6)
171	33	138	-	-	-	-	-	-	19	(7)
33	31	2	-	-	-	-	-	2	159	(8)
499	170	329	-	23	2	21	-	86	-	(9)
365	147	217	1	-	-	-	-	4	-	(10)
846	473	373	-	-	-	-	-	2	1	(11)
1,030	488	542	-	22	-	22	-	22	-	(12)
923	485	438	-	-	-	-	-	50	-	(13)
1,667	843	824	-	-	-	-	-	-	-	(14)
538	340	198	-	1	-	1	-	1	-	(15)
62	21	41	-	-	-	-	-	-	-	(16)
41	21	20	-	-	-	-	-	-	-	(17)
122	98	24	-	-	-	-	-	-	-	(18)
-	-	-	-	-	-	-	-	-	-	(19)
119	110	9	-	-	-	-	-	-	42	(20)
125	88	37	-	21	-	21	-	-	2	(21)
182	57	124	1	-	-	-	-	-	8	(22)
323	127	196	-	-	-	-	-	3	-	(23)
793	460	333	-	-	-	-	-	5	-	(24)
75	60	15	-	-	-	-	-	-	-	(25)
155	41	114	-	-	-	-	-	-	-	(26)
187	132	55	-	2	1	1	-	-	-	(27)
1,050	447	603	-	3	-	3	-	-	-	(28)
774	496	278	-	2	-	-	2	10	-	(29)
39	21	18	-	33	-	33	-	-	2	(30)
8	8	-	-	-	-	-	-	-	-	(31)
38	24	14	-	-	-	-	-	1	-	(32)
35	9	26	-	14	-	14	-	-	-	(33)
101	71	30	-	-	-	-	-	-	-	(34)
636	393	243	-	-	-	-	-	2	1	(35)
62	57	5	-	-	-	-	-	-	-	(36)
353	31	322	-	-	-	-	-	1	6	(37)
808	375	433	-	-	-	-	-	-	-	(38)
45	15	30	-	-	-	-	-	-	-	(39)
66	9	57	-	-	-	-	-	-	9	(40)
995	415	580	-	33	-	33	-	2	91	(41)
24	12	12	-	-	-	-	-	-	-	(42)
220	135	84	1	33	-	33	-	3	-	(43)
395	128	267	-	121	4	110	7	-	343	(44)
113	82	31	-	1	1	-	-	6	-	(45)
806	337	469	-	622	-	622	-	15	1	(46)
798	340	458	-	87	3	84	-	3	-	(47)
1	1	-	-	8	-	-	8	1	-	(48)

### 3 都道府県別枝肉生産量（令和4年5月）

都道府県	豚	牛合計	成									
			計	和牛				乳牛				
				小計	めす	去勢	おす	小計	めす	去勢	おす	
全 国 (1)	103,475.3	38,216.1	38,169.3	17,744.6	7,370.6	10,330.3	43.7	9,695.7	4,405.6	5,284.0	6.0	
北 海 道 (2)	8,483.3	7,618.8	7,596.9	528.5	221.4	305.8	1.2	5,467.6	2,199.5	3,265.7	2.5	
青 森 (3)	6,949.9	836.9	836.7	147.4	50.1	97.3	-	449.4	56.7	392.7	-	
岩 手 (4)	2,377.9	595.2	594.9	370.9	206.4	162.5	2.1	65.6	44.5	21.1	-	
宮 城 (5)	2,230.5	722.4	721.8	493.5	165.7	326.5	1.2	129.2	90.9	38.3	-	
秋 田 (6)	1,850.8	140.3	140.3	122.0	25.3	96.8	-	0.9	-	0.9	-	
山 形 (7)	2,567.0	559.6	559.6	458.5	357.5	100.9	-	9.8	5.4	4.4	-	
福 島 (8)	1,381.0	140.0	139.8	111.2	74.9	36.2	-	12.6	12.2	0.4	-	
茨 城 (9)	7,877.8	1,256.2	1,246.8	488.4	131.0	356.6	0.8	484.1	390.3	93.8	-	
栃 木 (10)	1,857.3	497.2	496.7	146.6	81.4	65.2	-	160.5	131.9	28.2	0.4	
群 馬 (11)	4,381.6	585.8	585.6	130.9	32.5	98.3	-	23.0	11.5	11.4	-	
埼 玉 (12)	3,350.4	1,187.3	1,185.0	364.7	139.6	225.1	-	276.6	239.2	37.4	-	
千 葉 (13)	5,494.5	841.0	835.6	88.7	43.2	45.0	0.4	273.9	203.0	70.9	-	
東 京 (14)	1,263.8	3,143.9	3,143.9	2,271.7	849.1	1,422.6	-	15.8	1.3	14.5	-	
神 奈 川 (15)	3,707.9	613.8	613.7	286.9	118.2	168.7	-	54.2	45.8	8.4	-	
新 潟 (16)	2,540.0	64.6	64.6	24.2	10.7	13.5	-	7.9	4.8	3.1	-	
新 富 山 (17)	539.2	45.7	45.7	23.1	5.6	17.1	0.4	1.6	0.3	1.3	-	
石 川 (18)	217.6	201.1	201.1	79.9	31.3	48.6	-	60.8	25.6	35.2	-	
福 井 (19)	-	-	-	-	-	-	-	-	-	-	-	
山 梨 (20)	256.4	169.0	169.0	81.2	39.8	41.4	-	29.8	29.8	-	-	
長 野 (21)	768.3	193.2	193.2	83.2	20.6	62.6	-	35.5	35.5	-	-	
岐 阜 (22)	594.8	540.5	540.5	387.0	79.6	307.4	-	58.0	47.4	10.6	-	
静 岡 (23)	1,424.7	314.2	313.9	110.2	82.2	27.9	-	35.5	34.6	0.9	-	
愛 知 (24)	3,335.2	640.9	640.3	166.7	57.0	109.7	-	70.0	31.7	38.3	-	
三 重 (25)	1,021.1	298.8	298.8	224.9	216.7	8.3	-	36.7	32.3	4.4	-	
滋 賀 (26)	-	287.5	287.5	203.5	135.7	67.8	-	2.0	0.6	1.3	-	
京 都 (27)	112.5	480.1	480.1	384.4	238.9	145.4	-	1.1	0.6	0.4	-	
大 阪 (28)	265.6	1,122.0	1,122.0	349.5	113.5	236.0	-	226.1	9.9	216.2	-	
兵 庫 (29)	618.6	2,196.4	2,195.3	1,516.9	856.8	657.2	2.9	287.0	104.4	182.3	0.4	
奈 良 (30)	35.7	117.1	117.1	36.9	31.7	5.2	-	41.7	22.7	18.9	-	
和 歌 山 (31)	-	11.2	11.2	7.4	6.9	0.5	-	-	-	-	-	
鳥 取 (32)	499.7	181.1	181.0	57.0	21.8	35.2	-	104.7	25.9	78.8	-	
島 根 (33)	447.2	99.0	99.0	57.7	20.1	36.7	0.8	14.9	13.1	1.8	-	
岡 山 (34)	394.6	259.7	259.7	86.5	43.7	42.4	0.4	122.6	68.5	53.7	0.4	
広 島 (35)	348.5	687.7	687.5	149.8	75.4	74.0	0.4	215.5	96.7	118.4	0.4	
山 口 (36)	-	72.9	72.9	16.8	13.7	3.1	-	25.9	16.7	9.2	-	
徳 島 (37)	1,218.0	305.3	305.2	88.3	40.7	47.6	-	26.2	17.0	9.2	-	
香 川 (38)	1,005.0	723.0	723.0	148.5	37.3	111.3	-	157.2	19.9	137.4	-	
愛 媛 (39)	1,138.2	103.4	103.4	44.5	22.3	22.3	-	35.3	5.8	29.5	-	
高 知 (40)	661.6	117.6	117.6	53.1	25.7	27.4	-	29.0	2.6	26.4	-	
福 岡 (41)	1,283.9	2,072.5	2,072.3	1,417.6	609.3	807.8	0.4	119.3	49.3	70.0	-	
佐 賀 (42)	614.0	194.3	194.3	177.4	45.0	132.5	-	4.5	4.5	-	-	
長 崎 (43)	3,554.8	669.0	668.7	411.4	156.3	255.1	-	127.4	39.4	87.6	0.4	
熊 本 (44)	1,088.5	1,141.8	1,141.8	748.6	264.6	482.3	1.6	120.6	108.2	10.6	1.8	
大 分 (45)	796.2	236.9	236.2	146.6	48.0	97.8	0.8	32.7	19.5	13.2	-	
宮 崎 (46)	6,349.3	2,120.2	2,118.6	1,236.8	436.3	800.1	0.4	112.5	32.3	80.1	-	
鹿 児 島 (47)	16,660.8	3,669.3	3,669.0	3,082.2	1,034.5	2,019.3	28.4	124.0	67.2	56.8	-	
沖 縄 (48)	1,911.9	141.6	141.5	133.1	52.7	79.2	1.2	6.4	6.4	-	-	

単位：t

牛								子牛	馬	枝 肉 総 生 産 量	
交 雑 牛				その他の牛							
小 計	め す	去 勢	お す	小 計	め す	去 勢	お す				
10,138.3	4,437.6	5,699.2	1.5	590.7	13.4	574.1	3.2	46.7	346.3	142,037.7	(1)
1,583.6	551.3	1,032.3	-	17.2	7.6	9.6	-	22.0	2.6	16,104.7	(2)
239.8	126.8	113.0	-	-	-	-	-	0.2	38.8	7,825.6	(3)
156.3	28.0	128.3	-	2.0	0.9	1.1	-	0.3	-	2,973.1	(4)
98.5	38.1	60.0	0.4	0.6	-	0.6	-	0.5	-	2,952.8	(5)
17.4	13.0	4.4	-	-	-	-	-	-	3.1	1,994.2	(6)
91.3	15.9	75.3	-	-	-	-	-	-	8.4	3,134.9	(7)
16.0	15.0	1.1	-	-	-	-	-	0.2	70.2	1,591.2	(8)
261.6	82.0	179.6	-	12.7	0.9	11.8	-	9.3	-	9,133.9	(9)
189.7	70.9	118.5	0.4	-	-	-	-	0.4	-	2,354.5	(10)
431.7	228.1	203.6	-	-	-	-	-	0.2	0.4	4,967.8	(11)
531.2	235.4	295.9	-	12.4	-	12.4	-	2.4	-	4,537.7	(12)
473.0	233.9	239.1	-	-	-	-	-	5.4	-	6,335.5	(13)
856.4	406.6	449.8	-	-	-	-	-	-	-	4,407.7	(14)
272.1	164.0	108.1	-	0.6	-	0.6	-	0.1	-	4,321.7	(15)
32.5	10.1	22.4	-	-	-	-	-	-	-	2,604.5	(16)
21.0	10.1	10.9	-	-	-	-	-	-	-	584.9	(17)
60.4	47.3	13.1	-	-	-	-	-	-	-	418.7	(18)
-	-	-	-	-	-	-	-	-	-	-	(19)
58.0	53.1	4.9	-	-	-	-	-	-	18.5	443.9	(20)
62.6	42.4	20.2	-	11.8	-	11.8	-	-	0.9	962.4	(21)
95.5	27.5	67.7	0.4	-	-	-	-	-	3.5	1,138.9	(22)
168.2	61.3	107.0	-	-	-	-	-	0.3	-	1,738.9	(23)
403.6	221.9	181.8	-	-	-	-	-	0.5	-	3,976.0	(24)
37.1	28.9	8.2	-	-	-	-	-	-	-	1,319.9	(25)
82.0	19.8	62.2	-	-	-	-	-	-	-	287.5	(26)
93.7	63.7	30.0	-	1.0	0.4	0.6	-	-	-	592.6	(27)
544.8	215.6	329.2	-	1.7	-	1.7	-	-	-	1,387.6	(28)
391.0	239.2	151.8	-	0.4	-	-	0.4	1.1	-	2,815.1	(29)
20.0	10.1	9.8	-	18.6	-	18.6	-	-	0.9	153.7	(30)
3.9	3.9	-	-	-	-	-	-	-	-	11.2	(31)
19.2	11.6	7.6	-	-	-	-	-	0.1	-	680.8	(32)
18.5	4.3	14.2	-	7.9	-	7.9	-	-	-	546.2	(33)
50.6	34.2	16.4	-	-	-	-	-	-	-	654.3	(34)
322.2	189.5	132.7	-	-	-	-	-	0.2	0.4	1,036.6	(35)
30.2	27.5	2.7	-	-	-	-	-	-	-	72.9	(36)
190.7	15.0	175.8	-	-	-	-	-	0.1	2.6	1,525.9	(37)
417.2	180.9	236.4	-	-	-	-	-	-	-	1,728.0	(38)
23.6	7.2	16.4	-	-	-	-	-	-	-	1,241.6	(39)
35.5	4.3	31.1	-	-	-	-	-	-	4.0	783.1	(40)
516.8	200.2	316.6	-	18.6	-	18.6	-	0.2	40.1	3,396.5	(41)
12.3	5.8	6.6	-	-	-	-	-	-	-	808.3	(42)
111.3	65.1	45.9	0.4	18.6	-	18.6	-	0.3	-	4,223.9	(43)
207.5	61.7	145.8	-	65.2	1.8	62.0	1.3	-	151.3	2,381.7	(44)
56.5	39.5	16.9	-	0.4	0.4	-	-	0.6	-	1,033.1	(45)
418.6	162.5	256.0	-	350.7	-	350.7	-	1.6	0.4	8,470.0	(46)
414.0	164.0	250.0	-	48.7	1.3	47.4	-	0.3	-	20,330.2	(47)
0.5	0.5	-	-	1.5	-	-	1.5	0.1	-	2,053.5	(48)

#### 4 調査卸売市場の規格別枝肉取引成立頭数及び規格別枝肉卸売価格（令和4年5月）

##### (1) 豚

市場	取引成立頭数						
	計	極上	上	極上・上規格	中	並	等外
調査卸売市場計 (1)	158,561	1,282	67,568	68,850	54,503	22,949	12,259
食肉中央卸売市場計 (2)	70,302	606	27,682	28,288	24,632	11,448	5,934
仙台台 (3)	2,896	-	629	629	1,007	792	468
さいたま (4)	3,436	16	1,047	1,063	1,115	695	563
東京 (5)	16,201	105	6,175	6,280	6,121	2,388	1,412
横浜 (6)	11,573	42	5,180	5,222	4,667	1,298	386
名古屋 (7)	16,547	292	7,134	7,426	5,135	2,865	1,121
京都 (8)	1,420	-	533	533	611	229	47
大阪 (9)	3,545	1	476	477	983	1,045	1,040
神戸 (10)	1,232	1	265	266	473	439	54
広島 (11)	4,403	23	2,268	2,291	1,413	473	226
福岡 (12)	9,049	126	3,975	4,101	3,107	1,224	617
食肉地方卸売市場計 (13)	88,259	676	39,886	40,562	29,871	11,501	6,325
茨城 (14)	11,076	25	3,901	3,926	3,595	1,872	1,683
栃木 (15)	1,759	7	625	632	648	211	268
群馬 (16)	33,914	185	16,795	16,980	11,470	3,475	1,989
川口 (17)	-	-	-	-	-	-	-
山梨 (18)	1,483	6	587	593	507	284	99
岐阜 (19)	3,995	97	1,705	1,802	1,524	445	224
浜松 (20)	4,979	67	2,530	2,597	1,619	529	234
東三河 (21)	16,212	187	7,205	7,392	5,435	2,372	1,013
四日市 (22)	7,426	59	2,867	2,926	2,859	1,204	437
姫路 (23)	-	-	-	-	-	-	-
加古川 (24)	-	-	-	-	-	-	-
西宮 (25)	-	-	-	-	-	-	-
岡山 (26)	5,022	37	2,667	2,704	1,401	845	72
坂出 (27)	743	1	399	400	243	56	44
佐世保 (28)	1,650	5	605	610	570	208	262

##### (2) 成牛

畜種・市場	取引成立頭数															
	計	歩留り A					歩留り B					歩留り C				
		A-5	A-4	A-3	A-2	A-1	B-5	B-4	B-3	B-2	B-1	C-5	C-4	C-3	C-2	C-1
和牛計 (1)	14,628	7,229	3,828	1,253	616	-	86	199	296	839	59	2	-	4	41	176
食肉中央卸売市場計 (2)	11,796	5,624	3,119	1,076	527	-	67	150	254	755	43	2	-	4	30	145
仙台台 (3)	764	380	152	69	37	-	5	11	30	55	1	2	-	3	1	18
さいたま (4)	97	34	23	7	5	-	-	1	1	18	-	-	-	-	4	4
東京 (5)	6,076	3,063	1,536	567	231	-	24	52	110	356	40	-	-	-	15	82
横浜 (6)	523	290	142	38	14	-	5	8	10	13	-	-	-	-	-	3
名古屋 (7)	308	165	93	33	2	-	1	6	4	3	-	-	-	-	-	1
京都 (8)	736	333	217	83	9	-	14	25	28	22	-	-	-	1	2	2
大阪 (9)	593	294	216	39	11	-	4	16	2	8	-	-	-	-	1	2
神戸 (10)	846	520	265	37	1	-	2	10	7	4	-	-	-	-	-	-
広島 (11)	205	85	56	7	2	-	2	1	6	24	-	-	-	-	2	20
福岡 (12)	1,648	460	419	196	215	-	10	20	56	252	2	-	-	-	5	13
食肉地方卸売市場計 (13)	2,832	1,605	709	177	89	-	19	49	42	84	16	-	-	-	11	31
茨城 (14)	177	136	27	3	4	-	-	1	-	1	-	-	-	-	2	3
栃木 (15)	113	53	38	16	2	-	1	-	1	-	-	-	-	-	-	2
群馬 (16)	218	141	54	6	1	-	1	2	5	4	-	-	-	-	3	1
川口 (17)	128	67	41	15	1	-	-	3	1	-	-	-	-	-	-	-
山梨 (18)	48	28	8	-	2	-	-	-	1	5	-	-	-	-	-	4
岐阜 (19)	219	143	66	8	1	-	-	-	-	1	-	-	-	-	-	-
浜松 (20)	64	48	8	1	1	-	-	-	-	3	-	-	-	-	2	1
東三河 (21)	58	35	13	2	2	-	-	-	2	3	1	-	-	-	-	-
四日市 (22)	14	9	2	-	1	-	-	1	-	-	-	-	-	-	1	-
姫路 (23)	917	475	258	66	38	-	6	23	18	25	7	-	-	-	1	-
加古川 (24)	150	57	42	11	7	-	-	3	2	14	5	-	-	-	1	8
西宮 (25)	35	23	10	2	-	-	-	-	-	-	-	-	-	-	-	-
岡山 (26)	95	63	18	2	-	-	-	3	3	2	3	-	-	-	1	-
坂出 (27)	81	65	13	2	-	-	1	-	-	-	-	-	-	-	-	-
佐世保 (28)	515	262	111	43	29	-	10	13	9	26	-	-	-	-	-	12

卸		売			価			格		
計	極上	上	極上・上規格	中	並	等	外			
円/kg	円/kg	円/kg	円/kg	円/kg	円/kg	円/kg	円/kg	円/kg		
569	630	615	615	591	536	359	(1)			
566	649	620	621	589	531	358	(2)			
458	-	576	576	522	398	228	(3)			
563	634	623	623	614	561	401	(4)			
585	659	633	634	610	572	402	(5)			
604	837	634	636	603	576	379	(6)			
573	629	628	628	587	537	323	(7)			
579	-	600	600	590	541	436	(8)			
451	640	578	579	538	472	338	(9)			
557	651	594	594	574	534	425	(10)			
558	607	598	598	565	497	290	(11)			
554	631	595	596	570	501	351	(12)			
572	614	611	611	593	542	360	(13)			
576	630	635	635	619	581	416	(14)			
566	624	624	624	612	539	371	(15)			
576	609	611	611	600	541	327	(16)			
-	-	-	-	-	-	-	(17)			
588	613	616	616	607	563	434	(18)			
549	598	592	592	572	498	268	(19)			
572	614	608	608	566	525	374	(20)			
580	632	625	625	592	533	365	(21)			
568	590	607	606	586	519	339	(22)			
-	-	-	-	-	-	-	(23)			
-	-	-	-	-	-	-	(24)			
-	-	-	-	-	-	-	(25)			
557	608	561	562	554	563	440	(26)			
573	613	612	612	604	513	235	(27)			
507	612	579	580	551	486	321	(28)			

卸		売			価			格								
計	歩留り A					歩留り B					歩留り C					
	A-5	A-4	A-3	A-2	A-1	B-5	B-4	B-3	B-2	B-1	C-5	C-4	C-3	C-2	C-1	
円/kg	円/kg	円/kg	円/kg	円/kg	円/kg	円/kg	円/kg	円/kg	円/kg	円/kg	円/kg	円/kg	円/kg	円/kg	円/kg	円/kg
2,424	2,716	2,398	2,013	1,465	-	2,388	2,183	1,661	1,247	1,003	1,783	-	956	1,035	901	(1)
2,389	2,694	2,373	1,999	1,465	-	2,372	2,147	1,640	1,240	973	1,783	-	956	1,038	926	(2)
2,254	2,623	2,198	1,597	1,164	-	2,426	2,037	1,258	1,099	915	1,783	-	775	869	858	(3)
2,005	2,516	2,137	1,363	1,158	-	-	1,917	1,557	1,102	-	-	-	-	969	996	(4)
2,413	2,694	2,372	2,035	1,519	-	2,329	2,176	1,588	1,235	986	-	-	-	932	994	(5)
2,330	2,471	2,296	2,037	1,592	-	2,270	2,005	1,678	1,321	-	-	-	-	-	760	(6)
2,496	2,646	2,411	2,227	1,806	-	2,482	2,068	1,776	1,166	-	-	-	-	-	109	(7)
2,453	2,723	2,370	2,023	1,870	-	2,497	2,241	1,976	1,429	-	-	-	1,266	1,183	1,098	(8)
2,456	2,647	2,353	2,094	1,634	-	2,369	2,156	2,009	1,267	-	-	-	-	1,335	743	(9)
2,806	2,969	2,609	2,204	2,490	-	2,562	2,222	1,985	1,374	-	-	-	-	-	-	(10)
2,345	2,735	2,453	1,965	1,382	-	2,441	2,290	1,653	1,164	-	-	-	-	1,235	925	(11)
2,115	2,651	2,333	1,932	1,419	-	2,268	2,056	1,663	1,267	723	-	-	-	1,118	646	(12)
2,570	2,794	2,509	2,098	1,459	-	2,441	2,293	1,788	1,306	1,080	-	-	-	1,029	799	(13)
2,479	2,582	2,294	1,680	1,404	-	-	2,268	-	969	-	-	-	-	829	808	(14)
2,460	2,665	2,346	2,151	1,814	-	2,543	-	1,995	-	-	-	-	-	-	826	(15)
2,445	2,590	2,319	2,160	1,890	-	1,727	1,641	1,634	786	-	-	-	-	671	758	(16)
2,424	2,595	2,291	2,138	1,728	-	-	2,099	1,727	-	-	-	-	-	-	-	(17)
2,254	2,481	2,324	-	1,423	-	-	-	2,046	1,474	-	-	-	-	-	681	(18)
3,089	3,197	2,940	2,692	951	-	-	-	-	1,081	-	-	-	-	-	-	(19)
2,472	2,621	2,441	1,408	1,647	-	-	-	-	1,442	-	-	-	-	1,577	216	(20)
2,334	2,558	2,308	1,914	1,523	-	-	-	1,284	957	485	-	-	-	-	-	(21)
2,440	2,719	2,417	-	1,949	-	-	2,052	-	-	-	-	-	-	378	-	(22)
2,664	2,958	2,583	2,139	1,522	-	2,576	2,352	1,868	1,442	1,160	-	-	-	1,296	-	(23)
2,637	3,199	2,829	2,226	1,517	-	-	3,030	1,867	1,357	1,151	-	-	-	1,079	841	(24)
2,662	2,718	2,619	2,134	-	-	-	-	-	-	-	-	-	-	-	-	(25)
2,527	2,698	2,399	2,333	-	-	-	2,381	1,459	733	945	-	-	-	863	-	(26)
2,685	2,745	2,449	2,147	-	-	2,444	-	-	-	-	-	-	-	-	-	(27)
2,369	2,661	2,332	1,881	1,292	-	2,431	2,184	1,845	1,233	-	-	-	-	-	845	(28)

4 調査卸売市場の規格別枝肉取引成立頭数及び規格別枝肉卸売価格（令和4年5月）（続き）  
 (2) 成牛（続き）

畜種・市場	取 引 成 立 頭 数															
	計	歩 留 り A					歩 留 り B					歩 留 り C				
		A-5	A-4	A-3	A-2	A-1	B-5	B-4	B-3	B-2	B-1	C-5	C-4	C-3	C-2	C-1
乳牛計 (29)	3,569	-	-	-	-	-	-	-	14	694	52	-	-	11	1,123	1,675
食肉中計 (30)	2,499	-	-	-	-	-	-	-	4	418	25	-	-	5	708	1,339
卸売市場計 (31)	248	-	-	-	-	-	-	-	19	3	-	-	1	99	126	
さいたま (32)	558	-	-	-	-	-	-	-	150	4	-	-	-	182	222	
東京 (33)	1,288	-	-	-	-	-	-	-	1	143	12	-	-	3	298	831
横浜 (34)	21	-	-	-	-	-	-	-	-	-	-	-	-	-	2	19
名古屋 (35)	49	-	-	-	-	-	-	-	2	11	-	-	-	-	18	18
京都 (36)	1	-	-	-	-	-	-	-	1	-	-	-	-	-	-	-
大阪 (37)	15	-	-	-	-	-	-	-	1	3	-	-	-	-	7	4
神戸 (38)	-	-	-	-	-	-	-	-	-	-	-	-	-	-	-	-
広島 (39)	217	-	-	-	-	-	-	-	-	79	1	-	-	1	88	48
福岡 (40)	102	-	-	-	-	-	-	-	-	12	5	-	-	-	14	71
食肉地方計 (41)	1,070	-	-	-	-	-	-	-	10	276	27	-	-	6	415	336
茨城 (42)	140	-	-	-	-	-	-	-	1	13	4	-	-	2	38	82
栃木 (43)	97	-	-	-	-	-	-	-	-	25	1	-	-	-	22	49
群馬 (44)	23	-	-	-	-	-	-	-	-	-	-	-	-	-	-	23
川口 (45)	32	-	-	-	-	-	-	-	-	-	1	-	-	-	1	30
山梨 (46)	90	-	-	-	-	-	-	-	4	2	-	-	-	-	10	74
岐阜 (47)	-	-	-	-	-	-	-	-	-	-	-	-	-	-	-	-
浜松 (48)	16	-	-	-	-	-	-	-	2	1	-	-	-	-	-	13
東三河 (49)	53	-	-	-	-	-	-	-	-	19	-	-	-	-	28	6
四日市 (50)	2	-	-	-	-	-	-	-	-	-	-	-	-	-	2	-
姫路 (51)	198	-	-	-	-	-	-	-	2	63	-	-	-	-	113	20
加古川 (52)	2	-	-	-	-	-	-	-	-	-	2	-	-	-	-	-
西宮 (53)	-	-	-	-	-	-	-	-	-	-	-	-	-	-	-	-
岡山 (54)	141	-	-	-	-	-	-	-	1	41	16	-	-	1	52	30
坂出 (55)	140	-	-	-	-	-	-	-	4	55	-	-	-	3	76	2
佐世保 (56)	136	-	-	-	-	-	-	-	2	54	-	-	-	-	73	7
交雑牛計 (57)	7,854	157	587	507	116	-	57	1,136	2,590	1,634	4	1	83	471	482	29
食肉中計 (58)	5,322	85	391	351	93	-	34	732	1,719	1,152	4	1	53	339	348	20
卸売市場計 (59)	153	1	11	7	1	-	-	21	65	24	-	-	3	5	15	-
さいたま (60)	119	1	6	7	1	-	1	21	30	44	-	-	-	3	4	1
東京 (61)	2,658	48	223	223	74	-	23	291	849	594	2	-	17	135	164	15
横浜 (62)	476	3	24	13	1	-	-	69	192	93	-	-	4	36	39	2
名古屋 (63)	243	6	23	13	3	-	2	43	63	54	-	1	1	20	14	-
京都 (64)	173	3	10	7	-	-	3	32	53	23	-	-	4	22	16	-
大阪 (65)	840	17	65	29	5	-	2	186	254	147	-	-	16	72	47	-
神戸 (66)	6	-	-	-	-	-	-	2	4	-	-	-	-	-	-	-
広島 (67)	169	1	16	24	5	-	-	14	65	22	-	-	2	15	5	-
福岡 (68)	485	5	13	28	3	-	3	53	144	151	2	-	6	31	44	2
食肉地方計 (69)	2,532	72	196	156	23	-	23	404	871	482	-	-	30	132	134	9
茨城 (70)	42	1	2	-	-	-	1	6	12	4	-	-	1	7	5	3
栃木 (71)	222	5	30	17	1	-	2	43	70	32	-	-	2	7	12	1
群馬 (72)	691	27	87	65	1	-	4	163	231	49	-	-	13	38	13	-
川口 (73)	199	1	11	10	3	-	1	18	98	47	-	-	-	5	4	1
山梨 (74)	68	1	4	6	4	-	-	4	20	21	-	-	-	2	6	-
岐阜 (75)	-	-	-	-	-	-	-	-	-	-	-	-	-	-	-	-
浜松 (76)	186	4	11	15	1	-	1	40	59	36	-	-	2	9	8	-
東三河 (77)	286	29	28	15	4	-	12	76	62	38	-	-	2	8	11	1
四日市 (78)	16	1	-	-	-	-	-	1	8	1	-	-	1	1	2	1
姫路 (79)	281	1	5	5	2	-	1	19	102	75	-	-	5	28	37	1
加古川 (80)	119	-	9	4	3	-	-	7	34	45	-	-	1	9	7	-
西宮 (81)	56	-	1	5	-	-	-	2	23	13	-	-	-	3	9	-
岡山 (82)	92	1	1	4	1	-	-	9	51	16	-	-	1	3	5	-
坂出 (83)	262	-	7	10	3	-	1	16	100	100	-	-	1	10	13	1
佐世保 (84)	12	1	-	-	-	-	-	-	1	5	-	-	1	2	2	-

計	卸 売 価 格																
	歩 留 り A					歩 留 り B					歩 留 り C						
	A-5	A-4	A-3	A-2	A-1	B-5	B-4	B-3	B-2	B-1	C-5	C-4	C-3	C-2	C-1		
円/kg	円/kg	円/kg	円/kg	円/kg	円/kg	円/kg	円/kg	円/kg	円/kg	円/kg	円/kg	円/kg	円/kg	円/kg	円/kg		
800	-	-	-	-	-	-	-	1,163	974	702	-	-	962	904	577	(29)	
719	-	-	-	-	-	-	-	1,173	903	659	-	-	817	787	576	(30)	
654	-	-	-	-	-	-	-	-	788	592	-	-	650	672	605	(31)	
668	-	-	-	-	-	-	-	-	760	626	-	-	-	684	547	(32)	
692	-	-	-	-	-	-	-	1,170	909	668	-	-	765	774	587	(33)	
583	-	-	-	-	-	-	-	-	-	-	-	-	-	717	562	(34)	
921	-	-	-	-	-	-	-	1,169	1,105	-	-	-	-	1,059	445	(35)	
982	-	-	-	-	-	-	-	-	982	-	-	-	-	-	-	(36)	
913	-	-	-	-	-	-	-	1,187	1,144	-	-	-	-	940	397	(37)	
-	-	-	-	-	-	-	-	-	-	-	-	-	-	-	-	(38)	
998	-	-	-	-	-	-	-	-	1,148	647	-	-	1,231	1,048	548	(39)	
642	-	-	-	-	-	-	-	-	855	694	-	-	-	748	554	(40)	
956	-	-	-	-	-	-	-	1,159	1,076	744	-	-	1,087	1,074	581	(41)	
633	-	-	-	-	-	-	-	-	711	755	641	-	-	797	680	558	(42)
797	-	-	-	-	-	-	-	-	1,100	577	-	-	-	852	507	(43)	
433	-	-	-	-	-	-	-	-	-	-	-	-	-	-	433	(44)	
599	-	-	-	-	-	-	-	-	-	648	-	-	-	682	594	(45)	
658	-	-	-	-	-	-	-	-	745	693	-	-	-	726	635	(46)	
-	-	-	-	-	-	-	-	-	-	-	-	-	-	-	-	(47)	
416	-	-	-	-	-	-	-	-	626	626	-	-	-	-	325	(48)	
1,029	-	-	-	-	-	-	-	-	1,096	-	-	-	-	1,065	372	(49)	
1,053	-	-	-	-	-	-	-	-	-	-	-	-	-	1,053	-	(50)	
1,105	-	-	-	-	-	-	-	1,134	1,133	-	-	-	-	1,131	769	(51)	
1,047	-	-	-	-	-	-	-	-	-	1,047	-	-	-	-	-	(52)	
-	-	-	-	-	-	-	-	-	-	-	-	-	-	-	-	(53)	
985	-	-	-	-	-	-	-	1,004	1,006	756	-	-	1,003	1,130	694	(54)	
1,146	-	-	-	-	-	-	-	1,287	1,118	-	-	-	1,342	1,162	462	(55)	
1,121	-	-	-	-	-	-	-	1,218	1,112	-	-	-	-	1,157	593	(56)	
1,567	1,940	1,762	1,611	1,482	-	1,887	1,710	1,566	1,418	1,049	1,837	1,579	1,488	1,332	820	(57)	
1,552	1,952	1,760	1,598	1,471	-	1,883	1,695	1,556	1,412	1,049	1,837	1,561	1,471	1,322	848	(58)	
1,489	1,782	1,652	1,530	919	-	-	1,593	1,531	1,306	-	-	1,513	1,469	1,201	-	(59)	
1,522	1,804	1,744	1,621	1,499	-	2,029	1,662	1,564	1,384	-	-	-	1,378	1,228	432	(60)	
1,568	1,958	1,790	1,608	1,485	-	1,912	1,726	1,579	1,424	1,081	-	1,577	1,466	1,315	865	(61)	
1,525	2,002	1,701	1,570	1,513	-	-	1,645	1,546	1,424	-	-	1,461	1,434	1,342	890	(62)	
1,624	1,866	1,776	1,628	1,364	-	1,849	1,738	1,624	1,492	-	1,837	1,727	1,591	1,418	-	(63)	
1,506	1,878	1,673	1,542	-	-	1,801	1,642	1,508	1,338	-	-	1,544	1,422	1,284	-	(64)	
1,535	2,002	1,701	1,552	1,443	-	1,712	1,665	1,499	1,372	-	-	1,561	1,458	1,328	-	(65)	
1,691	-	-	-	-	-	-	1,851	1,612	-	-	-	-	-	-	-	(66)	
1,588	1,837	1,758	1,589	1,452	-	-	1,742	1,588	1,404	-	-	1,685	1,616	1,237	-	(67)	
1,504	1,933	1,774	1,586	1,420	-	1,837	1,724	1,519	1,400	1,008	-	1,540	1,454	1,361	768	(68)	
1,599	1,925	1,766	1,641	1,526	-	1,893	1,737	1,585	1,432	-	-	1,613	1,532	1,356	754	(69)	
1,471	1,903	1,726	-	-	-	1,732	1,604	1,514	1,439	-	-	1,454	1,480	1,060	735	(70)	
1,654	1,910	1,805	1,672	1,564	-	1,833	1,785	1,618	1,487	-	-	1,417	1,593	1,380	596	(71)	
1,631	1,921	1,741	1,617	1,514	-	1,838	1,715	1,571	1,423	-	-	1,622	1,522	1,287	-	(72)	
1,567	2,009	1,809	1,669	1,492	-	1,836	1,739	1,583	1,427	-	-	-	1,446	1,304	409	(73)	
1,594	1,816	1,792	1,680	1,563	-	-	1,647	1,644	1,494	-	-	-	1,558	1,502	-	(74)	
-	-	-	-	-	-	-	-	-	-	-	-	-	-	-	-	(75)	
1,662	1,833	1,696	1,717	1,529	-	1,816	1,754	1,679	1,533	-	-	1,748	1,624	1,413	-	(76)	
1,713	1,946	1,791	1,681	1,584	-	1,937	1,775	1,652	1,494	-	-	1,698	1,584	1,429	863	(77)	
1,544	1,942	-	-	-	-	-	1,675	1,577	1,406	-	-	1,622	1,513	1,292	899	(78)	
1,557	1,998	1,826	1,681	1,490	-	1,945	1,765	1,633	1,445	-	-	1,630	1,543	1,385	866	(79)	
1,511	-	1,771	1,620	1,556	-	-	1,589	1,539	1,428	-	-	1,534	1,503	1,420	-	(80)	
1,448	-	1,782	1,532	-	-	-	1,647	1,493	1,381	-	-	-	1,375	1,327	-	(81)	
1,508	1,890	1,675	1,554	1,435	-	-	1,680	1,506	1,371	-	-	1,641	1,543	1,331	-	(82)	
1,468	-	1,816	1,597	1,447	-	1,888	1,740	1,500	1,353	-	-	1,782	1,498	1,256	756	(83)	
1,338	1,837	-	-	-	-	-	-	1,512	1,148	-	-	1,490	1,513	1,214	-	(84)	

4 調査卸売市場の規格別枝肉取引成立頭数及び規格別枝肉卸売価格（令和4年5月）（続き）  
 (2) 成牛（続き）

畜種・市場	取 引 成 立 頭 数															
	計	歩 留 り A					歩 留 り B					歩 留 り C				
		A-5	A-4	A-3	A-2	A-1	B-5	B-4	B-3	B-2	B-1	C-5	C-4	C-3	C-2	C-1
その他の牛計 (85)	頭	頭	頭	頭	頭	頭	頭	頭	頭	頭	頭	頭	頭	頭	頭	
食肉中央卸売市場計 (86)	14	1	1	-	2	-	-	-	1	5	-	-	-	-	4	-
仙 台 (87)	-	-	-	-	-	-	-	-	-	-	-	-	-	-	-	-
さいたま (88)	-	-	-	-	-	-	-	-	-	-	-	-	-	-	-	-
東 京 (89)	-	-	-	-	-	-	-	-	-	-	-	-	-	-	-	-
横 浜 (90)	-	-	-	-	-	-	-	-	-	-	-	-	-	-	-	-
名 古 屋 (91)	-	-	-	-	-	-	-	-	-	-	-	-	-	-	-	-
京 都 (92)	1	1	-	-	-	-	-	-	-	-	-	-	-	-	-	-
大 阪 (93)	2	-	-	-	1	-	-	-	-	1	-	-	-	-	-	-
神 戸 (94)	-	-	-	-	-	-	-	-	-	-	-	-	-	-	-	-
広 島 (95)	-	-	-	-	-	-	-	-	-	-	-	-	-	-	-	-
福 岡 (96)	11	-	1	-	1	-	-	-	1	4	-	-	-	-	4	-
食肉地方卸売市場計 (97)	-	-	-	-	-	-	-	-	-	-	-	-	-	-	-	-
茨 城 (98)	-	-	-	-	-	-	-	-	-	-	-	-	-	-	-	-
栃 木 (99)	-	-	-	-	-	-	-	-	-	-	-	-	-	-	-	-
群 馬 (100)	-	-	-	-	-	-	-	-	-	-	-	-	-	-	-	-
川 口 (101)	-	-	-	-	-	-	-	-	-	-	-	-	-	-	-	-
山 梨 (102)	-	-	-	-	-	-	-	-	-	-	-	-	-	-	-	-
岐 阜 (103)	-	-	-	-	-	-	-	-	-	-	-	-	-	-	-	-
浜 松 (104)	-	-	-	-	-	-	-	-	-	-	-	-	-	-	-	-
東 三 河 (105)	-	-	-	-	-	-	-	-	-	-	-	-	-	-	-	-
四 日 市 (106)	-	-	-	-	-	-	-	-	-	-	-	-	-	-	-	-
姫 路 (107)	-	-	-	-	-	-	-	-	-	-	-	-	-	-	-	-
加 古 川 (108)	-	-	-	-	-	-	-	-	-	-	-	-	-	-	-	-
西 宮 (109)	-	-	-	-	-	-	-	-	-	-	-	-	-	-	-	-
岡 山 (110)	-	-	-	-	-	-	-	-	-	-	-	-	-	-	-	-
坂 出 (111)	-	-	-	-	-	-	-	-	-	-	-	-	-	-	-	-
佐 世 保 (112)	-	-	-	-	-	-	-	-	-	-	-	-	-	-	-	-

(3) 成牛の内訳

畜種・市場	取 引 成 立 頭 数															
	計	歩 留 り A					歩 留 り B					歩 留 り C				
		A-5	A-4	A-3	A-2	A-1	B-5	B-4	B-3	B-2	B-1	C-5	C-4	C-3	C-2	C-1
和牛めす計 (1)	頭	頭	頭	頭	頭	頭	頭	頭	頭	頭	頭	頭	頭	頭	頭	頭
食肉中央卸売市場計 (2)	7,317	2,906	1,695	724	534	-	46	115	241	802	52	-	-	4	38	160
仙 台 (3)	293	48	47	53	35	-	1	6	29	52	1	-	-	3	1	17
さいたま (4)	61	12	10	7	5	-	-	-	1	18	-	-	-	-	4	4
東 京 (5)	2,992	1,328	626	262	183	-	17	30	82	339	34	-	-	-	15	76
横 浜 (6)	219	92	70	22	8	-	1	6	7	12	-	-	-	-	-	1
名 古 屋 (7)	130	60	42	17	1	-	1	3	2	3	-	-	-	-	-	1
京 都 (8)	499	197	159	62	4	-	11	20	22	20	-	-	-	1	1	2
大 阪 (9)	193	77	68	21	8	-	1	8	1	7	-	-	-	-	-	2
神 戸 (10)	667	409	207	31	-	-	1	9	6	4	-	-	-	-	-	-
広 島 (11)	128	44	32	4	2	-	-	-	6	23	-	-	-	-	1	16
福 岡 (12)	995	131	177	149	210	-	4	11	49	244	2	-	-	-	5	13
食肉地方卸売市場計 (13)	1,140	508	257	96	78	-	9	22	36	80	15	-	-	-	11	28
茨 城 (14)	39	23	7	1	3	-	-	-	-	1	-	-	-	-	2	2
栃 木 (15)	20	4	9	4	1	-	1	-	-	-	-	-	-	-	-	1
群 馬 (16)	61	35	13	-	-	-	1	2	3	3	-	-	-	-	3	1
川 口 (17)	57	30	16	7	1	-	-	2	1	-	-	-	-	-	-	-
山 梨 (18)	25	12	2	-	1	-	-	-	1	5	-	-	-	-	-	4
岐 阜 (19)	73	52	18	2	1	-	-	-	-	-	-	-	-	-	-	-
浜 松 (20)	51	38	6	-	1	-	-	-	-	3	-	-	-	-	2	1
東 三 河 (21)	22	10	4	1	1	-	-	-	2	3	1	-	-	-	-	-
四 日 市 (22)	7	5	1	-	-	-	-	-	-	-	-	-	-	-	1	-
姫 路 (23)	460	191	121	45	38	-	4	11	18	24	7	-	-	-	1	-
加 古 川 (24)	85	26	19	8	4	-	-	1	1	13	4	-	-	-	1	8
西 宮 (25)	11	8	3	-	-	-	-	-	-	-	-	-	-	-	-	-
岡 山 (26)	35	16	8	1	-	-	-	1	3	2	3	-	-	-	1	-
坂 出 (27)	15	10	3	2	-	-	-	-	-	-	-	-	-	-	-	-
佐 世 保 (28)	179	48	27	25	27	-	3	5	7	26	-	-	-	-	-	11



計	卸 売 価 格															
	A					B					C					
	歩留り	歩留り	歩留り	歩留り	歩留り	歩留り	歩留り	歩留り	歩留り	歩留り	歩留り	歩留り	歩留り	歩留り	歩留り	
A-5	A-4	A-3	A-2	A-1	B-5	B-4	B-3	B-2	B-1	C-5	C-4	C-3	C-2	C-1		
円/kg	円/kg	円/kg	円/kg	円/kg	円/kg	円/kg	円/kg	円/kg	円/kg	円/kg	円/kg	円/kg	円/kg	円/kg	円/kg	(85)
1,235	1,902	1,962	-	1,058	-	-	-	1,447	1,062	-	-	-	-	1,186	-	(86)
1,235	1,902	1,962	-	1,058	-	-	-	1,447	1,062	-	-	-	-	1,186	-	(87)
-	-	-	-	-	-	-	-	-	-	-	-	-	-	-	-	(88)
-	-	-	-	-	-	-	-	-	-	-	-	-	-	-	-	(89)
-	-	-	-	-	-	-	-	-	-	-	-	-	-	-	-	(90)
-	-	-	-	-	-	-	-	-	-	-	-	-	-	-	-	(91)
1,902	1,902	-	-	-	-	-	-	-	-	-	-	-	-	-	-	(92)
466	-	-	-	761	-	-	-	-	197	-	-	-	-	-	-	(93)
-	-	-	-	-	-	-	-	-	-	-	-	-	-	-	-	(94)
-	-	-	-	-	-	-	-	-	-	-	-	-	-	-	-	(95)
1,289	-	1,962	-	1,263	-	-	-	1,447	1,216	-	-	-	-	1,186	-	(96)
-	-	-	-	-	-	-	-	-	-	-	-	-	-	-	-	(97)
-	-	-	-	-	-	-	-	-	-	-	-	-	-	-	-	(98)
-	-	-	-	-	-	-	-	-	-	-	-	-	-	-	-	(99)
-	-	-	-	-	-	-	-	-	-	-	-	-	-	-	-	(100)
-	-	-	-	-	-	-	-	-	-	-	-	-	-	-	-	(101)
-	-	-	-	-	-	-	-	-	-	-	-	-	-	-	-	(102)
-	-	-	-	-	-	-	-	-	-	-	-	-	-	-	-	(103)
-	-	-	-	-	-	-	-	-	-	-	-	-	-	-	-	(104)
-	-	-	-	-	-	-	-	-	-	-	-	-	-	-	-	(105)
-	-	-	-	-	-	-	-	-	-	-	-	-	-	-	-	(106)
-	-	-	-	-	-	-	-	-	-	-	-	-	-	-	-	(107)
-	-	-	-	-	-	-	-	-	-	-	-	-	-	-	-	(108)
-	-	-	-	-	-	-	-	-	-	-	-	-	-	-	-	(109)
-	-	-	-	-	-	-	-	-	-	-	-	-	-	-	-	(110)
-	-	-	-	-	-	-	-	-	-	-	-	-	-	-	-	(111)
-	-	-	-	-	-	-	-	-	-	-	-	-	-	-	-	(112)

計	卸 売 価 格															
	A					B					C					
	歩留り	歩留り	歩留り	歩留り	歩留り	歩留り	歩留り	歩留り	歩留り	歩留り	歩留り	歩留り	歩留り	歩留り	歩留り	
A-5	A-4	A-3	A-2	A-1	B-5	B-4	B-3	B-2	B-1	C-5	C-4	C-3	C-2	C-1		
円/kg	円/kg	円/kg	円/kg	円/kg	円/kg	円/kg	円/kg	円/kg	円/kg	円/kg	円/kg	円/kg	円/kg	円/kg	円/kg	(1)
2,296	2,803	2,383	1,879	1,393	-	2,426	2,132	1,565	1,232	1,042	-	-	956	1,019	897	(2)
2,281	2,805	2,370	1,870	1,387	-	2,435	2,108	1,530	1,223	1,020	-	-	956	1,013	931	(3)
1,639	2,663	1,897	1,410	1,141	-	2,331	1,794	1,253	1,086	915	-	-	775	869	845	(4)
1,676	2,468	2,039	1,363	1,158	-	-	-	1,557	1,102	-	-	-	-	969	996	(5)
2,367	2,856	2,402	1,887	1,388	-	2,386	2,177	1,427	1,208	1,041	-	-	-	932	1,002	(6)
2,229	2,462	2,274	1,960	1,409	-	2,323	1,985	1,597	1,336	-	-	-	-	-	921	(7)
2,471	2,725	2,375	2,204	1,730	-	2,482	1,923	1,346	1,166	-	-	-	-	-	109	(8)
2,399	2,711	2,362	1,978	1,703	-	2,536	2,254	1,935	1,380	-	-	-	1,266	1,306	1,098	(9)
2,363	2,633	2,354	2,033	1,692	-	2,478	2,113	1,837	1,281	-	-	-	-	-	743	(10)
2,730	2,908	2,519	2,136	-	-	2,169	2,153	1,831	1,374	-	-	-	-	-	-	(11)
2,197	2,722	2,472	1,890	1,382	-	-	-	1,653	1,157	-	-	-	-	1,297	942	(12)
1,801	2,602	2,256	1,837	1,409	-	2,461	1,887	1,574	1,260	723	-	-	-	1,118	646	(13)
2,374	2,790	2,457	1,943	1,432	-	2,395	2,234	1,755	1,305	1,087	-	-	-	1,029	750	(14)
2,328	2,625	2,274	1,214	1,402	-	-	-	-	969	-	-	-	-	829	789	(15)
2,329	2,683	2,297	2,225	1,815	-	2,543	-	-	-	-	-	-	-	-	842	(16)
2,279	2,556	2,255	-	-	-	1,727	1,641	1,497	788	-	-	-	-	671	758	(17)
2,412	2,586	2,312	2,132	1,728	-	-	2,160	1,727	-	-	-	-	-	-	-	(18)
2,069	2,494	2,352	-	1,011	-	-	-	2,046	1,474	-	-	-	-	-	681	(19)
3,110	3,210	2,942	2,742	951	-	-	-	-	-	-	-	-	-	-	-	(20)
2,449	2,608	2,424	-	1,647	-	-	-	-	1,442	-	-	-	-	1,577	216	(21)
2,064	2,553	2,299	1,618	1,296	-	-	-	1,284	957	485	-	-	-	-	-	(22)
2,385	2,798	1,958	-	-	-	-	-	-	-	-	-	-	-	378	-	(23)
2,433	2,841	2,500	1,988	1,522	-	2,563	2,365	1,868	1,429	1,160	-	-	-	1,296	-	(24)
2,368	3,344	2,572	2,030	1,773	-	-	2,268	1,334	1,346	1,193	-	-	-	1,079	841	(25)
2,601	2,713	2,311	-	-	-	-	-	-	-	-	-	-	-	-	-	(26)
2,304	2,708	2,392	2,334	-	-	-	2,342	1,459	733	945	-	-	-	863	-	(27)
2,605	2,723	2,458	2,147	-	-	-	-	-	-	-	-	-	-	-	-	(28)
1,937	2,582	2,263	1,660	1,237	-	2,376	2,175	1,820	1,233	-	-	-	-	-	715	

4 調査卸売市場の規格別枝肉取引成立頭数及び規格別枝肉卸売価格（令和4年5月）（続き）  
 (3) 成牛の内訳（続き）

畜種・市場	取 引 成 立 頭 数															
	計	歩 留 り A					歩 留 り B					歩 留 り C				
		A-5	A-4	A-3	A-2	A-1	B-5	B-4	B-3	B-2	B-1	C-5	C-4	C-3	C-2	C-1
和牛去勢計 (29)	7,300	4,323	2,133	529	79	-	40	84	55	36	1	2	-	-	3	15
食肉中央卸売市場計 (30)	5,612	3,226	1,681	448	71	-	30	57	49	32	1	2	-	-	3	12
仙 台 (31)	471	332	105	16	2	-	4	5	1	3	-	2	-	-	-	1
さいたま (32)	36	22	13	-	-	-	-	1	-	-	-	-	-	-	-	-
東 京 (33)	3,078	1,735	910	305	48	-	7	22	28	17	1	-	-	-	-	5
横 浜 (34)	304	198	72	16	6	-	4	2	3	1	-	-	-	-	-	2
名 古 屋 (35)	178	105	51	16	1	-	-	3	2	-	-	-	-	-	-	-
京 都 (36)	237	136	58	21	5	-	3	5	6	2	-	-	-	-	1	-
大 阪 (37)	400	217	148	18	3	-	3	8	1	1	-	-	-	-	1	-
神 戸 (38)	179	111	58	6	1	-	1	1	1	-	-	-	-	-	-	-
広 島 (39)	76	41	24	3	-	-	2	1	-	-	-	-	-	-	1	4
福 岡 (40)	653	329	242	47	5	-	6	9	7	8	-	-	-	-	-	-
食肉地方卸売市場計 (41)	1,688	1,097	452	81	8	-	10	27	6	4	-	-	-	-	-	3
茨 城 (42)	138	113	20	2	1	-	-	1	-	-	-	-	-	-	-	1
栃 木 (43)	93	49	29	12	1	-	-	-	1	-	-	-	-	-	-	1
群 馬 (44)	157	106	41	6	1	-	-	-	2	1	-	-	-	-	-	-
川 口 (45)	71	37	25	8	-	-	-	1	-	-	-	-	-	-	-	-
山 梨 (46)	23	16	6	-	1	-	-	-	-	-	-	-	-	-	-	-
岐 阜 (47)	146	91	48	6	-	-	-	-	-	1	-	-	-	-	-	-
浜 松 (48)	13	10	2	1	-	-	-	-	-	-	-	-	-	-	-	-
東 三 河 (49)	36	25	9	1	1	-	-	-	-	-	-	-	-	-	-	-
四 日 市 (50)	7	4	1	-	1	-	-	1	-	-	-	-	-	-	-	-
姫 路 (51)	457	284	137	21	-	-	2	12	-	1	-	-	-	-	-	-
加 古 川 (52)	61	31	23	3	-	-	-	2	1	1	-	-	-	-	-	-
西 宮 (53)	24	15	7	2	-	-	-	-	-	-	-	-	-	-	-	-
岡 山 (54)	60	47	10	1	-	-	-	2	-	-	-	-	-	-	-	-
坂 出 (55)	66	55	10	-	-	-	1	-	-	-	-	-	-	-	-	-
佐 世 保 (56)	336	214	84	18	2	-	7	8	2	-	-	-	-	-	-	1
和牛おす計 (57)	11	-	-	-	3	-	-	-	-	1	6	-	-	-	-	1
食肉中央卸売市場計 (58)	7	-	-	-	-	-	-	-	-	1	5	-	-	-	-	1
仙 台 (59)	-	-	-	-	-	-	-	-	-	-	-	-	-	-	-	-
さいたま (60)	-	-	-	-	-	-	-	-	-	-	-	-	-	-	-	-
東 京 (61)	6	-	-	-	-	-	-	-	-	-	5	-	-	-	-	1
横 浜 (62)	-	-	-	-	-	-	-	-	-	-	-	-	-	-	-	-
名 古 屋 (63)	-	-	-	-	-	-	-	-	-	-	-	-	-	-	-	-
京 都 (64)	-	-	-	-	-	-	-	-	-	-	-	-	-	-	-	-
大 阪 (65)	-	-	-	-	-	-	-	-	-	-	-	-	-	-	-	-
神 戸 (66)	-	-	-	-	-	-	-	-	-	-	-	-	-	-	-	-
広 島 (67)	1	-	-	-	-	-	-	-	-	1	-	-	-	-	-	-
福 岡 (68)	-	-	-	-	-	-	-	-	-	-	-	-	-	-	-	-
食肉地方卸売市場計 (69)	4	-	-	-	3	-	-	-	-	-	1	-	-	-	-	-
茨 城 (70)	-	-	-	-	-	-	-	-	-	-	-	-	-	-	-	-
栃 木 (71)	-	-	-	-	-	-	-	-	-	-	-	-	-	-	-	-
群 馬 (72)	-	-	-	-	-	-	-	-	-	-	-	-	-	-	-	-
川 口 (73)	-	-	-	-	-	-	-	-	-	-	-	-	-	-	-	-
山 梨 (74)	-	-	-	-	-	-	-	-	-	-	-	-	-	-	-	-
岐 阜 (75)	-	-	-	-	-	-	-	-	-	-	-	-	-	-	-	-
浜 松 (76)	-	-	-	-	-	-	-	-	-	-	-	-	-	-	-	-
東 三 河 (77)	-	-	-	-	-	-	-	-	-	-	-	-	-	-	-	-
四 日 市 (78)	-	-	-	-	-	-	-	-	-	-	-	-	-	-	-	-
姫 路 (79)	-	-	-	-	-	-	-	-	-	-	-	-	-	-	-	-
加 古 川 (80)	4	-	-	-	3	-	-	-	-	-	1	-	-	-	-	-
西 宮 (81)	-	-	-	-	-	-	-	-	-	-	-	-	-	-	-	-
岡 山 (82)	-	-	-	-	-	-	-	-	-	-	-	-	-	-	-	-
坂 出 (83)	-	-	-	-	-	-	-	-	-	-	-	-	-	-	-	-
佐 世 保 (84)	-	-	-	-	-	-	-	-	-	-	-	-	-	-	-	-

計	卸 売 価 格															
	歩 留 り A					歩 留 り B					歩 留 り C					
	A-5	A-4	A-3	A-2	A-1	B-5	B-4	B-3	B-2	B-1	C-5	C-4	C-3	C-2	C-1	
円/kg	円/kg	円/kg	円/kg	円/kg	円/kg	円/kg	円/kg	円/kg	円/kg	円/kg	円/kg	円/kg	円/kg	円/kg	円/kg	
2,533	2,665	2,408	2,170	1,870	-	2,347	2,245	2,020	1,535	1,055	1,783	-	-	1,219	952	(29)
2,488	2,622	2,375	2,155	1,878	-	2,300	2,203	2,026	1,554	1,055	1,783	-	-	1,219	855	(30)
2,516	2,619	2,308	2,089	1,445	-	2,443	2,236	1,457	1,372	-	1,783	-	-	-	1,074	(31)
2,406	2,540	2,202	-	-	-	-	1,917	-	-	-	-	-	-	-	-	(32)
2,453	2,585	2,354	2,143	1,916	-	2,188	2,175	1,960	1,641	1,055	-	-	-	-	874	(33)
2,394	2,475	2,315	2,132	1,809	-	2,258	2,078	1,888	1,188	-	-	-	-	-	652	(34)
2,512	2,605	2,438	2,250	1,857	-	-	2,156	2,046	-	-	-	-	-	-	-	(35)
2,555	2,740	2,392	2,150	1,994	-	2,371	2,193	2,140	1,869	-	-	-	-	973	-	(36)
2,495	2,651	2,352	2,151	1,506	-	2,339	2,195	2,149	1,193	-	-	-	-	1,335	-	(37)
3,076	3,177	2,930	2,580	2,490	-	2,947	2,918	2,740	-	-	-	-	-	-	-	(38)
2,557	2,748	2,430	2,049	-	-	2,441	2,290	-	-	-	-	-	-	1,134	848	(39)
2,499	2,668	2,384	2,202	1,790	-	2,118	2,254	2,163	1,437	-	-	-	-	-	-	(40)
2,685	2,796	2,535	2,258	1,793	-	2,481	2,336	1,968	1,318	-	-	-	-	-	1,208	(41)
2,515	2,575	2,300	1,912	1,408	-	-	2,268	-	-	-	-	-	-	-	840	(42)
2,485	2,664	2,359	2,128	1,813	-	-	-	1,995	-	-	-	-	-	-	812	(43)
2,499	2,600	2,337	2,160	1,890	-	-	-	1,831	780	-	-	-	-	-	-	(44)
2,432	2,600	2,280	2,142	-	-	-	1,998	-	-	-	-	-	-	-	-	(45)
2,406	2,473	2,315	-	1,786	-	-	-	-	-	-	-	-	-	-	-	(46)
3,079	3,191	2,940	2,677	-	-	-	-	-	1,081	-	-	-	-	-	-	(47)
2,555	2,669	2,484	1,408	-	-	-	-	-	-	-	-	-	-	-	-	(48)
2,471	2,559	2,311	2,205	1,704	-	-	-	-	-	-	-	-	-	-	-	(49)
2,488	2,635	2,753	-	1,949	-	-	2,052	-	-	-	-	-	-	-	-	(50)
2,872	3,031	2,654	2,433	-	-	2,602	2,341	-	1,836	-	-	-	-	-	-	(51)
3,032	3,089	3,032	2,720	-	-	-	3,349	2,267	1,560	-	-	-	-	-	-	(52)
2,686	2,720	2,744	2,134	-	-	-	-	-	-	-	-	-	-	-	-	(53)
2,632	2,695	2,404	2,333	-	-	-	2,399	-	-	-	-	-	-	-	-	(54)
2,700	2,748	2,447	-	-	-	2,444	-	-	-	-	-	-	-	-	-	(55)
2,545	2,676	2,351	2,139	1,911	-	2,452	2,190	1,920	-	-	-	-	-	-	1,622	(56)
922	-	-	-	1,121	-	-	-	-	1,298	818	-	-	-	-	879	(57)
860	-	-	-	-	-	-	-	-	1,298	800	-	-	-	-	879	(58)
-	-	-	-	-	-	-	-	-	-	-	-	-	-	-	-	(59)
-	-	-	-	-	-	-	-	-	-	-	-	-	-	-	-	(60)
808	-	-	-	-	-	-	-	-	-	800	-	-	-	-	879	(61)
-	-	-	-	-	-	-	-	-	-	-	-	-	-	-	-	(62)
-	-	-	-	-	-	-	-	-	-	-	-	-	-	-	-	(63)
-	-	-	-	-	-	-	-	-	-	-	-	-	-	-	-	(64)
-	-	-	-	-	-	-	-	-	-	-	-	-	-	-	-	(65)
-	-	-	-	-	-	-	-	-	-	-	-	-	-	-	-	(66)
1,298	-	-	-	-	-	-	-	-	1,298	-	-	-	-	-	-	(67)
-	-	-	-	-	-	-	-	-	-	-	-	-	-	-	-	(68)
1,083	-	-	-	1,121	-	-	-	-	-	968	-	-	-	-	-	(69)
-	-	-	-	-	-	-	-	-	-	-	-	-	-	-	-	(70)
-	-	-	-	-	-	-	-	-	-	-	-	-	-	-	-	(71)
-	-	-	-	-	-	-	-	-	-	-	-	-	-	-	-	(72)
-	-	-	-	-	-	-	-	-	-	-	-	-	-	-	-	(73)
-	-	-	-	-	-	-	-	-	-	-	-	-	-	-	-	(74)
-	-	-	-	-	-	-	-	-	-	-	-	-	-	-	-	(75)
-	-	-	-	-	-	-	-	-	-	-	-	-	-	-	-	(76)
-	-	-	-	-	-	-	-	-	-	-	-	-	-	-	-	(77)
-	-	-	-	-	-	-	-	-	-	-	-	-	-	-	-	(78)
-	-	-	-	-	-	-	-	-	-	-	-	-	-	-	-	(79)
1,083	-	-	-	1,121	-	-	-	-	-	968	-	-	-	-	-	(80)
-	-	-	-	-	-	-	-	-	-	-	-	-	-	-	-	(81)
-	-	-	-	-	-	-	-	-	-	-	-	-	-	-	-	(82)
-	-	-	-	-	-	-	-	-	-	-	-	-	-	-	-	(83)
-	-	-	-	-	-	-	-	-	-	-	-	-	-	-	-	(84)

4 調査卸売市場の規格別枝肉取引成立頭数及び規格別枝肉卸売価格（令和4年5月）（続き）  
 (3) 成牛の内訳（続き）

畜種・市場	取 引 成 立 頭 数															
	計	歩 留 り A					歩 留 り B					歩 留 り C				
		A-5	A-4	A-3	A-2	A-1	B-5	B-4	B-3	B-2	B-1	C-5	C-4	C-3	C-2	C-1
乳牛めす計 (85)	2,745	-	-	-	-	-	-	-	2	346	50	-	-	7	699	1,641
食肉中央卸売市場計 (86)	2,241	-	-	-	-	-	-	-	-	294	24	-	-	5	606	1,312
仙 台 (87)	247	-	-	-	-	-	-	-	18	3	-	-	1	99	126	
さいたま (88)	545	-	-	-	-	-	-	-	144	4	-	-	-	180	217	
東 京 (89)	1,181	-	-	-	-	-	-	-	91	11	-	-	3	261	815	
横 浜 (90)	21	-	-	-	-	-	-	-	-	-	-	-	-	2	19	
名 古 屋 (91)	20	-	-	-	-	-	-	-	-	-	-	-	-	2	18	
京 都 (92)	1	-	-	-	-	-	-	-	1	-	-	-	-	-	-	
大 阪 (93)	6	-	-	-	-	-	-	-	-	-	-	-	-	2	4	
神 戸 (94)	-	-	-	-	-	-	-	-	-	-	-	-	-	-	-	
広 島 (95)	126	-	-	-	-	-	-	-	29	1	-	-	1	49	46	
福 岡 (96)	94	-	-	-	-	-	-	-	11	5	-	-	-	11	67	
食肉地方卸売市場計 (97)	504	-	-	-	-	-	-	-	2	52	26	-	-	2	93	329
茨 城 (98)	133	-	-	-	-	-	-	-	1	10	4	-	-	2	36	80
栃 木 (99)	68	-	-	-	-	-	-	-	4	1	-	-	-	14	49	
群 馬 (100)	22	-	-	-	-	-	-	-	-	-	-	-	-	-	22	
川 口 (101)	32	-	-	-	-	-	-	-	-	1	-	-	-	1	30	
山 梨 (102)	89	-	-	-	-	-	-	-	3	2	-	-	-	10	74	
岐 阜 (103)	-	-	-	-	-	-	-	-	-	-	-	-	-	-	-	
浜 松 (104)	16	-	-	-	-	-	-	-	2	1	-	-	-	-	13	
東 三 河 (105)	8	-	-	-	-	-	-	-	-	-	-	-	-	3	5	
四 日 市 (106)	-	-	-	-	-	-	-	-	-	-	-	-	-	-	-	
姫 路 (107)	20	-	-	-	-	-	-	-	-	-	-	-	-	3	17	
加 古 川 (108)	1	-	-	-	-	-	-	-	-	1	-	-	-	-	-	
西 宮 (109)	-	-	-	-	-	-	-	-	-	-	-	-	-	-	-	
岡 山 (110)	76	-	-	-	-	-	-	-	20	16	-	-	-	10	30	
坂 出 (111)	8	-	-	-	-	-	-	-	1	1	-	-	-	4	2	
佐 世 保 (112)	31	-	-	-	-	-	-	-	12	-	-	-	-	12	7	
乳牛去勢計 (113)	823	-	-	-	-	-	-	-	12	348	2	-	-	4	423	34
食肉中央卸売市場計 (114)	257	-	-	-	-	-	-	-	4	124	1	-	-	-	101	27
仙 台 (115)	1	-	-	-	-	-	-	-	1	-	-	-	-	-	-	
さいたま (116)	13	-	-	-	-	-	-	-	6	-	-	-	-	2	5	
東 京 (117)	106	-	-	-	-	-	-	-	1	52	1	-	-	36	16	
横 浜 (118)	-	-	-	-	-	-	-	-	-	-	-	-	-	-	-	
名 古 屋 (119)	29	-	-	-	-	-	-	-	2	11	-	-	-	16	-	
京 都 (120)	-	-	-	-	-	-	-	-	-	-	-	-	-	-	-	
大 阪 (121)	9	-	-	-	-	-	-	-	1	3	-	-	-	5	-	
神 戸 (122)	-	-	-	-	-	-	-	-	-	-	-	-	-	-	-	
広 島 (123)	91	-	-	-	-	-	-	-	-	50	-	-	-	39	2	
福 岡 (124)	8	-	-	-	-	-	-	-	1	-	-	-	-	3	4	
食肉地方卸売市場計 (125)	566	-	-	-	-	-	-	-	8	224	1	-	-	4	322	7
茨 城 (126)	7	-	-	-	-	-	-	-	3	-	-	-	-	2	2	
栃 木 (127)	29	-	-	-	-	-	-	-	21	-	-	-	-	8	-	
群 馬 (128)	1	-	-	-	-	-	-	-	-	-	-	-	-	-	1	
川 口 (129)	-	-	-	-	-	-	-	-	-	-	-	-	-	-	-	
山 梨 (130)	1	-	-	-	-	-	-	-	1	-	-	-	-	-	-	
岐 阜 (131)	-	-	-	-	-	-	-	-	-	-	-	-	-	-	-	
浜 松 (132)	-	-	-	-	-	-	-	-	-	-	-	-	-	-	-	
東 三 河 (133)	45	-	-	-	-	-	-	-	19	-	-	-	-	25	1	
四 日 市 (134)	2	-	-	-	-	-	-	-	-	-	-	-	-	2	-	
姫 路 (135)	178	-	-	-	-	-	-	-	2	63	-	-	-	110	3	
加 古 川 (136)	1	-	-	-	-	-	-	-	-	1	-	-	-	-	-	
西 宮 (137)	-	-	-	-	-	-	-	-	-	-	-	-	-	-	-	
岡 山 (138)	65	-	-	-	-	-	-	-	1	21	-	-	-	1	42	
坂 出 (139)	132	-	-	-	-	-	-	-	3	54	-	-	-	3	72	
佐 世 保 (140)	105	-	-	-	-	-	-	-	2	42	-	-	-	61	-	

計	卸 売 価 格															
	A					B					C					
	歩留り	歩留り	歩留り	歩留り	歩留り	歩留り	歩留り	歩留り	歩留り	歩留り	歩留り	歩留り	歩留り	歩留り	歩留り	
円/kg	円/kg	円/kg	円/kg	円/kg	円/kg	円/kg	円/kg	円/kg	円/kg	円/kg	円/kg	円/kg	円/kg	円/kg	円/kg	
660	-	-	-	-	-	-	-	1,022	796	689	-	-	811	726	574	(85)
661	-	-	-	-	-	-	-	-	798	642	-	-	817	721	574	(86)
651	-	-	-	-	-	-	-	-	767	592	-	-	650	672	605	(87)
664	-	-	-	-	-	-	-	-	755	626	-	-	-	681	548	(88)
647	-	-	-	-	-	-	-	-	792	636	-	-	765	725	585	(89)
583	-	-	-	-	-	-	-	-	-	-	-	-	-	717	562	(90)
476	-	-	-	-	-	-	-	-	-	-	-	-	-	678	445	(91)
982	-	-	-	-	-	-	-	-	982	-	-	-	-	-	-	(92)
416	-	-	-	-	-	-	-	-	-	-	-	-	-	437	397	(93)
-	-	-	-	-	-	-	-	-	-	-	-	-	-	-	-	(94)
840	-	-	-	-	-	-	-	-	1,031	647	-	-	1,231	940	535	(95)
620	-	-	-	-	-	-	-	-	823	694	-	-	-	683	549	(96)
657	-	-	-	-	-	-	-	1,022	785	732	-	-	797	752	575	(97)
620	-	-	-	-	-	-	-	711	717	641	-	-	797	670	556	(98)
572	-	-	-	-	-	-	-	-	790	577	-	-	-	658	507	(99)
421	-	-	-	-	-	-	-	-	-	-	-	-	-	-	421	(100)
599	-	-	-	-	-	-	-	-	-	648	-	-	-	682	594	(101)
657	-	-	-	-	-	-	-	-	751	693	-	-	-	726	635	(102)
-	-	-	-	-	-	-	-	-	-	-	-	-	-	-	-	(103)
416	-	-	-	-	-	-	-	-	626	626	-	-	-	-	325	(104)
653	-	-	-	-	-	-	-	-	-	-	-	-	-	958	312	(105)
-	-	-	-	-	-	-	-	-	-	-	-	-	-	-	-	(106)
775	-	-	-	-	-	-	-	-	-	-	-	-	-	1,035	717	(107)
1,097	-	-	-	-	-	-	-	-	-	1,097	-	-	-	-	-	(108)
-	-	-	-	-	-	-	-	-	-	-	-	-	-	-	-	(109)
759	-	-	-	-	-	-	-	-	804	756	-	-	-	800	694	(110)
1,073	-	-	-	-	-	-	-	1,320	1,173	-	-	-	-	1,174	462	(111)
782	-	-	-	-	-	-	-	-	818	-	-	-	-	818	593	(112)
1,138	-	-	-	-	-	-	-	1,182	1,139	983	-	-	1,265	1,153	738	(113)
1,111	-	-	-	-	-	-	-	1,173	1,141	973	-	-	-	1,131	705	(114)
1,150	-	-	-	-	-	-	-	-	1,150	-	-	-	-	-	-	(115)
820	-	-	-	-	-	-	-	-	878	-	-	-	-	979	480	(116)
1,068	-	-	-	-	-	-	-	1,170	1,109	973	-	-	-	1,101	729	(117)
-	-	-	-	-	-	-	-	-	-	-	-	-	-	-	-	(118)
1,106	-	-	-	-	-	-	-	1,169	1,105	-	-	-	-	1,098	-	(119)
-	-	-	-	-	-	-	-	-	-	-	-	-	-	-	-	(120)
1,158	-	-	-	-	-	-	-	1,187	1,144	-	-	-	-	1,161	-	(121)
-	-	-	-	-	-	-	-	-	-	-	-	-	-	-	-	(122)
1,197	-	-	-	-	-	-	-	-	1,214	-	-	-	-	1,186	862	(123)
909	-	-	-	-	-	-	-	-	1,157	-	-	-	-	1,005	660	(124)
1,149	-	-	-	-	-	-	-	1,187	1,138	993	-	-	1,265	1,159	840	(125)
824	-	-	-	-	-	-	-	-	867	-	-	-	-	845	631	(126)
1,155	-	-	-	-	-	-	-	-	1,152	-	-	-	-	1,163	-	(127)
647	-	-	-	-	-	-	-	-	-	-	-	-	-	-	647	(128)
-	-	-	-	-	-	-	-	-	-	-	-	-	-	-	-	(129)
720	-	-	-	-	-	-	-	-	720	-	-	-	-	-	-	(130)
-	-	-	-	-	-	-	-	-	-	-	-	-	-	-	-	(131)
-	-	-	-	-	-	-	-	-	-	-	-	-	-	-	-	(132)
1,080	-	-	-	-	-	-	-	-	1,096	-	-	-	-	1,079	647	(133)
1,053	-	-	-	-	-	-	-	-	-	-	-	-	-	1,053	-	(134)
1,132	-	-	-	-	-	-	-	1,134	1,133	-	-	-	-	1,133	1,029	(135)
993	-	-	-	-	-	-	-	-	-	993	-	-	-	-	-	(136)
-	-	-	-	-	-	-	-	-	-	-	-	-	-	-	-	(137)
1,191	-	-	-	-	-	-	-	1,004	1,182	-	-	-	1,003	1,205	-	(138)
1,150	-	-	-	-	-	-	-	1,277	1,117	-	-	-	1,342	1,161	-	(139)
1,207	-	-	-	-	-	-	-	1,218	1,192	-	-	-	-	1,217	-	(140)

4 調査卸売市場の規格別枝肉取引成立頭数及び規格別枝肉卸売価格（令和4年5月）（続き）  
 (3) 成牛の内訳（続き）

畜種・市場	取 引 成 立 頭 数															
	計	歩 留 り A					歩 留 り B					歩 留 り C				
		A-5	A-4	A-3	A-2	A-1	B-5	B-4	B-3	B-2	B-1	C-5	C-4	C-3	C-2	C-1
乳牛おす計(141)	頭	頭	頭	頭	頭	頭	頭	頭	頭	頭	頭	頭	頭	頭	頭	頭
食肉中央計(142)	1	-	-	-	-	-	-	-	-	-	-	-	-	-	1	-
卸売市場計	1	-	-	-	-	-	-	-	-	-	-	-	-	-	1	-
仙 台 (143)	-	-	-	-	-	-	-	-	-	-	-	-	-	-	-	-
さいたま (144)	-	-	-	-	-	-	-	-	-	-	-	-	-	-	-	-
東 京 (145)	1	-	-	-	-	-	-	-	-	-	-	-	-	-	1	-
横 浜 (146)	-	-	-	-	-	-	-	-	-	-	-	-	-	-	-	-
名 古 屋 (147)	-	-	-	-	-	-	-	-	-	-	-	-	-	-	-	-
京 都 (148)	-	-	-	-	-	-	-	-	-	-	-	-	-	-	-	-
大 阪 (149)	-	-	-	-	-	-	-	-	-	-	-	-	-	-	-	-
神 戸 (150)	-	-	-	-	-	-	-	-	-	-	-	-	-	-	-	-
広 島 (151)	-	-	-	-	-	-	-	-	-	-	-	-	-	-	-	-
福 岡 (152)	-	-	-	-	-	-	-	-	-	-	-	-	-	-	-	-
食肉地方計(153)	-	-	-	-	-	-	-	-	-	-	-	-	-	-	-	-
卸売市場計	-	-	-	-	-	-	-	-	-	-	-	-	-	-	-	-
茨 城 (154)	-	-	-	-	-	-	-	-	-	-	-	-	-	-	-	-
栃 木 (155)	-	-	-	-	-	-	-	-	-	-	-	-	-	-	-	-
群 馬 (156)	-	-	-	-	-	-	-	-	-	-	-	-	-	-	-	-
川 口 (157)	-	-	-	-	-	-	-	-	-	-	-	-	-	-	-	-
山 梨 (158)	-	-	-	-	-	-	-	-	-	-	-	-	-	-	-	-
岐 阜 (159)	-	-	-	-	-	-	-	-	-	-	-	-	-	-	-	-
浜 松 (160)	-	-	-	-	-	-	-	-	-	-	-	-	-	-	-	-
東 三 河 (161)	-	-	-	-	-	-	-	-	-	-	-	-	-	-	-	-
四 日 市 (162)	-	-	-	-	-	-	-	-	-	-	-	-	-	-	-	-
姫 路 (163)	-	-	-	-	-	-	-	-	-	-	-	-	-	-	-	-
加 古 川 (164)	-	-	-	-	-	-	-	-	-	-	-	-	-	-	-	-
西 宮 (165)	-	-	-	-	-	-	-	-	-	-	-	-	-	-	-	-
岡 山 (166)	-	-	-	-	-	-	-	-	-	-	-	-	-	-	-	-
坂 出 (167)	-	-	-	-	-	-	-	-	-	-	-	-	-	-	-	-
佐 世 保 (168)	-	-	-	-	-	-	-	-	-	-	-	-	-	-	-	-
交雑牛めす計(169)	4,408	92	386	311	81	-	25	559	1,427	972	1	-	41	235	263	15
食肉中央計(170)	2,863	48	238	207	63	-	17	345	888	669	1	-	25	168	184	10
卸売市場計	2,863	48	238	207	63	-	17	345	888	669	1	-	25	168	184	10
仙 台 (171)	49	-	5	5	-	-	-	7	17	12	-	-	1	-	2	-
さいたま (172)	74	1	6	3	1	-	1	12	22	24	-	-	-	1	3	-
東 京 (173)	1,404	25	132	125	48	-	10	144	421	331	-	-	8	69	82	9
横 浜 (174)	305	3	16	9	-	-	-	41	124	59	-	-	4	25	23	1
名 古 屋 (175)	132	2	14	7	2	-	1	18	32	43	-	-	-	6	7	-
京 都 (176)	135	3	6	6	-	-	3	22	43	20	-	-	3	15	14	-
大 阪 (177)	361	10	35	15	4	-	-	67	99	76	-	-	7	25	23	-
神 戸 (178)	6	-	-	-	-	-	-	2	4	-	-	-	-	-	-	-
広 島 (179)	133	1	15	17	5	-	-	10	52	17	-	-	1	12	3	-
福 岡 (180)	264	3	9	20	3	-	2	22	74	87	1	-	1	15	27	-
食肉地方計(181)	1,545	44	148	104	18	-	8	214	539	303	-	-	16	67	79	5
卸売市場計	1,545	44	148	104	18	-	8	214	539	303	-	-	16	67	79	5
茨 城 (182)	24	-	1	-	-	-	-	1	4	6	-	-	-	5	4	2
栃 木 (183)	83	4	20	8	1	-	-	19	27	3	-	-	-	-	1	-
群 馬 (184)	411	18	63	37	1	-	2	92	137	20	-	-	7	25	9	-
川 口 (185)	104	1	9	9	1	-	-	10	48	21	-	-	-	3	2	-
山 梨 (186)	63	1	4	6	4	-	-	4	19	19	-	-	-	-	6	-
岐 阜 (187)	-	-	-	-	-	-	-	-	-	-	-	-	-	-	-	-
浜 松 (188)	92	3	9	13	-	-	1	23	26	12	-	-	1	2	2	-
東 三 河 (189)	135	15	21	7	3	-	4	29	33	16	-	-	-	3	4	-
四 日 市 (190)	9	1	-	-	-	-	-	1	2	-	-	-	1	1	2	1
姫 路 (191)	152	1	5	3	1	-	-	12	52	45	-	-	4	9	19	1
加 古 川 (192)	102	-	9	4	3	-	-	5	31	37	-	-	1	6	6	-
西 宮 (193)	56	-	1	5	-	-	-	2	23	13	-	-	-	3	9	-
岡 山 (194)	68	-	1	3	1	-	-	4	40	14	-	-	1	1	3	-
坂 出 (195)	239	-	5	9	3	-	-	9	95	98	-	-	-	8	11	1
佐 世 保 (196)	7	-	-	-	-	-	-	-	-	4	-	-	1	1	1	-

計	卸 売 価 格																
	A					B					C						
	歩留り	歩留り	歩留り	歩留り	歩留り	歩留り	歩留り	歩留り	歩留り	歩留り	歩留り	歩留り	歩留り	歩留り	歩留り		
円/kg	円/kg	円/kg	円/kg	円/kg	円/kg	円/kg	円/kg	円/kg	円/kg	円/kg	円/kg	円/kg	円/kg	円/kg	円/kg	円/kg	
701	-	-	-	-	-	-	-	-	-	-	-	-	-	-	701	-	(141)
701	-	-	-	-	-	-	-	-	-	-	-	-	-	-	701	-	(142)
-	-	-	-	-	-	-	-	-	-	-	-	-	-	-	-	-	(143)
-	-	-	-	-	-	-	-	-	-	-	-	-	-	-	-	-	(144)
701	-	-	-	-	-	-	-	-	-	-	-	-	-	-	701	-	(145)
-	-	-	-	-	-	-	-	-	-	-	-	-	-	-	-	-	(146)
-	-	-	-	-	-	-	-	-	-	-	-	-	-	-	-	-	(147)
-	-	-	-	-	-	-	-	-	-	-	-	-	-	-	-	-	(148)
-	-	-	-	-	-	-	-	-	-	-	-	-	-	-	-	-	(149)
-	-	-	-	-	-	-	-	-	-	-	-	-	-	-	-	-	(150)
-	-	-	-	-	-	-	-	-	-	-	-	-	-	-	-	-	(151)
-	-	-	-	-	-	-	-	-	-	-	-	-	-	-	-	-	(152)
-	-	-	-	-	-	-	-	-	-	-	-	-	-	-	-	-	(153)
-	-	-	-	-	-	-	-	-	-	-	-	-	-	-	-	-	(154)
-	-	-	-	-	-	-	-	-	-	-	-	-	-	-	-	-	(155)
-	-	-	-	-	-	-	-	-	-	-	-	-	-	-	-	-	(156)
-	-	-	-	-	-	-	-	-	-	-	-	-	-	-	-	-	(157)
-	-	-	-	-	-	-	-	-	-	-	-	-	-	-	-	-	(158)
-	-	-	-	-	-	-	-	-	-	-	-	-	-	-	-	-	(159)
-	-	-	-	-	-	-	-	-	-	-	-	-	-	-	-	-	(160)
-	-	-	-	-	-	-	-	-	-	-	-	-	-	-	-	-	(161)
-	-	-	-	-	-	-	-	-	-	-	-	-	-	-	-	-	(162)
-	-	-	-	-	-	-	-	-	-	-	-	-	-	-	-	-	(163)
-	-	-	-	-	-	-	-	-	-	-	-	-	-	-	-	-	(164)
-	-	-	-	-	-	-	-	-	-	-	-	-	-	-	-	-	(165)
-	-	-	-	-	-	-	-	-	-	-	-	-	-	-	-	-	(166)
-	-	-	-	-	-	-	-	-	-	-	-	-	-	-	-	-	(167)
-	-	-	-	-	-	-	-	-	-	-	-	-	-	-	-	-	(168)
1,552	1,936	1,751	1,606	1,465	-	1,864	1,702	1,554	1,400	1,134	-	1,563	1,468	1,308	748	(169)	
1,532	1,942	1,744	1,587	1,445	-	1,869	1,683	1,540	1,393	1,134	-	1,535	1,447	1,306	732	(170)	
1,455	-	1,625	1,516	-	-	-	1,601	1,475	1,264	-	-	1,457	-	1,024	-	(171)	
1,522	1,804	1,744	1,631	1,499	-	2,029	1,666	1,547	1,351	-	-	-	1,242	1,306	-	(172)	
1,539	1,929	1,776	1,593	1,452	-	1,884	1,703	1,552	1,392	-	-	1,555	1,435	1,267	703	(173)	
1,518	2,002	1,680	1,609	-	-	-	1,641	1,532	1,409	-	-	1,461	1,433	1,365	973	(174)	
1,593	1,889	1,766	1,640	1,352	-	1,859	1,718	1,609	1,495	-	-	-	1,557	1,363	-	(175)	
1,496	1,878	1,649	1,537	-	-	1,801	1,627	1,506	1,327	-	-	1,544	1,441	1,283	-	(176)	
1,517	2,016	1,664	1,526	1,414	-	-	1,665	1,493	1,357	-	-	1,535	1,409	1,308	-	(177)	
1,691	-	-	-	-	-	-	1,851	1,612	-	-	-	-	-	-	-	-	(178)
1,592	1,837	1,760	1,593	1,452	-	-	1,750	1,579	1,438	-	-	1,640	1,585	1,431	-	(179)	
1,500	1,931	1,759	1,588	1,420	-	1,833	1,711	1,522	1,400	1,134	-	1,629	1,455	1,367	-	(180)	
1,590	1,929	1,764	1,643	1,538	-	1,854	1,731	1,579	1,415	-	-	1,609	1,519	1,313	779	(181)	
1,503	-	1,760	-	-	-	1,732	1,755	1,629	1,404	-	-	-	1,535	911	664	(182)	
1,686	1,902	1,772	1,646	1,564	-	-	1,758	1,581	1,453	-	-	-	-	1,517	-	(183)	
1,642	1,955	1,744	1,621	1,514	-	1,860	1,703	1,585	1,419	-	-	1,614	1,529	1,285	-	(184)	
1,592	2,009	1,817	1,682	1,513	-	-	1,748	1,589	1,437	-	-	-	1,458	1,234	-	(185)	
1,603	1,816	1,792	1,680	1,563	-	-	1,647	1,645	1,508	-	-	-	-	1,502	-	(186)	
-	-	-	-	-	-	-	-	-	-	-	-	-	-	-	-	-	(187)
1,678	1,832	1,669	1,714	-	-	1,816	1,761	1,674	1,493	-	-	1,728	1,592	1,253	-	(188)	
1,716	1,925	1,804	1,668	1,586	-	1,885	1,776	1,637	1,522	-	-	-	1,639	1,300	-	(189)	
1,532	1,942	-	-	-	-	-	1,675	1,577	-	-	-	1,622	1,513	1,292	899	(190)	
1,589	1,998	1,826	1,785	1,600	-	-	1,802	1,690	1,454	-	-	1,611	1,597	1,342	866	(191)	
1,520	-	1,771	1,620	1,556	-	-	1,671	1,544	1,436	-	-	1,534	1,427	1,430	-	(192)	
1,448	-	1,782	1,532	-	-	-	1,647	1,493	1,381	-	-	-	1,375	1,327	-	(193)	
1,485	-	1,675	1,548	1,435	-	-	1,698	1,494	1,372	-	-	1,641	1,536	1,285	-	(194)	
1,444	-	1,789	1,594	1,447	-	-	1,720	1,491	1,352	-	-	-	1,474	1,240	756	(195)	
1,199	-	-	-	-	-	-	-	-	1,091	-	-	1,490	1,404	1,078	-	(196)	

4 調査卸売市場の規格別枝肉取引成立頭数及び規格別枝肉卸売価格（令和4年5月）（続き）  
 (3) 成牛の内訳（続き）

畜種・市場	取 引 成 立 頭 数															
	計	歩 留 り A					歩 留 り B					歩 留 り C				
		A-5	A-4	A-3	A-2	A-1	B-5	B-4	B-3	B-2	B-1	C-5	C-4	C-3	C-2	C-1
交雑牛去勢計(197)	3,445	65	201	196	35	-	32	577	1,163	661	3	1	42	236	219	14
食肉中央計(198)	2,458	37	153	144	30	-	17	387	831	482	3	1	28	171	164	10
仙 台 (199)	104	1	6	2	1	-	-	14	48	12	-	-	2	5	13	-
さいたま (200)	45	-	-	4	-	-	-	9	8	20	-	-	-	2	1	1
東 京 (201)	1,253	23	91	98	26	-	13	147	428	262	2	-	9	66	82	6
横 浜 (202)	171	-	8	4	1	-	-	28	68	34	-	-	-	11	16	1
名 古 屋 (203)	111	4	9	6	1	-	1	25	31	11	-	1	1	14	7	-
京 都 (204)	38	-	4	1	-	-	-	10	10	3	-	-	1	7	2	-
大 阪 (205)	479	7	30	14	1	-	2	119	155	71	-	-	9	47	24	-
神 戸 (206)	-	-	-	-	-	-	-	-	-	-	-	-	-	-	-	-
広 島 (207)	36	-	1	7	-	-	-	4	13	5	-	-	1	3	2	-
福 岡 (208)	221	2	4	8	-	-	1	31	70	64	1	-	5	16	17	2
食肉地方計(209)	987	28	48	52	5	-	15	190	332	179	-	-	14	65	55	4
茨 城 (210)	18	1	1	-	-	-	-	2	6	3	-	-	1	2	1	1
栃 木 (211)	139	1	10	9	-	-	2	24	43	29	-	-	2	7	11	1
群 馬 (212)	280	9	24	28	-	-	2	71	94	29	-	-	6	13	4	-
川 口 (213)	95	-	2	1	2	-	1	8	50	26	-	-	-	2	2	1
山 梨 (214)	5	-	-	-	-	-	-	-	1	2	-	-	-	2	-	-
岐 阜 (215)	-	-	-	-	-	-	-	-	-	-	-	-	-	-	-	-
浜 松 (216)	94	1	2	2	1	-	-	17	33	24	-	-	1	7	6	-
東 三 河 (217)	151	14	7	8	1	-	8	47	29	22	-	-	2	5	7	1
四 日 市 (218)	7	-	-	-	-	-	-	-	6	1	-	-	-	-	-	-
姫 路 (219)	129	-	-	2	1	-	1	7	50	30	-	-	1	19	18	-
加 古 川 (220)	17	-	-	-	-	-	-	2	3	8	-	-	-	3	1	-
西 宮 (221)	-	-	-	-	-	-	-	-	-	-	-	-	-	-	-	-
岡 山 (222)	24	1	-	1	-	-	-	5	11	2	-	-	-	2	2	-
坂 出 (223)	23	-	2	1	-	-	1	7	5	2	-	-	1	2	2	-
佐 世 保 (224)	5	1	-	-	-	-	-	-	1	1	-	-	-	1	1	-
交雑牛おす計(225)	1	-	-	-	-	-	-	-	-	1	-	-	-	-	-	-
食肉中央計(226)	1	-	-	-	-	-	-	-	-	1	-	-	-	-	-	-
仙 台 (227)	-	-	-	-	-	-	-	-	-	-	-	-	-	-	-	-
さいたま (228)	-	-	-	-	-	-	-	-	-	-	-	-	-	-	-	-
東 京 (229)	1	-	-	-	-	-	-	-	-	1	-	-	-	-	-	-
横 浜 (230)	-	-	-	-	-	-	-	-	-	-	-	-	-	-	-	-
名 古 屋 (231)	-	-	-	-	-	-	-	-	-	-	-	-	-	-	-	-
京 都 (232)	-	-	-	-	-	-	-	-	-	-	-	-	-	-	-	-
大 阪 (233)	-	-	-	-	-	-	-	-	-	-	-	-	-	-	-	-
神 戸 (234)	-	-	-	-	-	-	-	-	-	-	-	-	-	-	-	-
広 島 (235)	-	-	-	-	-	-	-	-	-	-	-	-	-	-	-	-
福 岡 (236)	-	-	-	-	-	-	-	-	-	-	-	-	-	-	-	-
食肉地方計(237)	-	-	-	-	-	-	-	-	-	-	-	-	-	-	-	-
茨 城 (238)	-	-	-	-	-	-	-	-	-	-	-	-	-	-	-	-
栃 木 (239)	-	-	-	-	-	-	-	-	-	-	-	-	-	-	-	-
群 馬 (240)	-	-	-	-	-	-	-	-	-	-	-	-	-	-	-	-
川 口 (241)	-	-	-	-	-	-	-	-	-	-	-	-	-	-	-	-
山 梨 (242)	-	-	-	-	-	-	-	-	-	-	-	-	-	-	-	-
岐 阜 (243)	-	-	-	-	-	-	-	-	-	-	-	-	-	-	-	-
浜 松 (244)	-	-	-	-	-	-	-	-	-	-	-	-	-	-	-	-
東 三 河 (245)	-	-	-	-	-	-	-	-	-	-	-	-	-	-	-	-
四 日 市 (246)	-	-	-	-	-	-	-	-	-	-	-	-	-	-	-	-
姫 路 (247)	-	-	-	-	-	-	-	-	-	-	-	-	-	-	-	-
加 古 川 (248)	-	-	-	-	-	-	-	-	-	-	-	-	-	-	-	-
西 宮 (249)	-	-	-	-	-	-	-	-	-	-	-	-	-	-	-	-
岡 山 (250)	-	-	-	-	-	-	-	-	-	-	-	-	-	-	-	-
坂 出 (251)	-	-	-	-	-	-	-	-	-	-	-	-	-	-	-	-
佐 世 保 (252)	-	-	-	-	-	-	-	-	-	-	-	-	-	-	-	-



計	卸 売 価 格															
	A					B					C					
	歩留り	歩留り	歩留り	歩留り	歩留り	歩留り	歩留り	歩留り	歩留り	歩留り	歩留り	歩留り	歩留り	歩留り	歩留り	
円/kg	円/kg	円/kg	円/kg	円/kg	円/kg	円/kg	円/kg	円/kg	円/kg	円/kg	円/kg	円/kg	円/kg	円/kg	円/kg	
1,583	1,945	1,780	1,618	1,515	-	1,904	1,716	1,578	1,441	1,022	1,837	1,593	1,505	1,358	895	(197)
1,572	1,964	1,782	1,611	1,520	-	1,896	1,704	1,572	1,436	1,022	1,837	1,582	1,491	1,340	953	(198)
1,504	1,782	1,671	1,561	919	-	-	1,590	1,549	1,345	-	-	1,543	1,469	1,224	-	(199)
1,523	-	-	1,614	-	-	-	1,657	1,604	1,425	-	-	-	1,439	867	432	(200)
1,597	1,984	1,808	1,626	1,540	-	1,930	1,746	1,602	1,461	1,081	-	1,594	1,494	1,358	1,046	(201)
1,536	-	1,740	1,495	1,513	-	-	1,650	1,570	1,447	-	-	-	1,438	1,308	779	(202)
1,657	1,855	1,791	1,616	1,391	-	1,841	1,751	1,638	1,483	-	1,837	1,727	1,605	1,465	-	(203)
1,537	-	1,704	1,572	-	-	-	1,671	1,517	1,403	-	-	1,544	1,389	1,290	-	(204)
1,547	1,986	1,739	1,575	1,540	-	1,712	1,665	1,502	1,385	-	-	1,581	1,481	1,346	-	(205)
-	-	-	-	-	-	-	-	-	-	-	-	-	-	-	-	(206)
1,572	-	1,728	1,581	-	-	-	1,725	1,616	1,274	-	-	1,727	1,728	766	-	(207)
1,508	1,934	1,805	1,581	-	-	1,845	1,732	1,516	1,401	867	-	1,527	1,452	1,353	768	(208)
1,611	1,919	1,773	1,639	1,491	-	1,913	1,742	1,594	1,456	-	-	1,617	1,543	1,408	719	(209)
1,434	1,903	1,688	-	-	-	-	1,348	1,409	1,450	-	-	1,454	1,373	1,441	865	(210)
1,638	1,944	1,857	1,691	-	-	1,833	1,802	1,636	1,490	-	-	1,417	1,593	1,369	596	(211)
1,616	1,858	1,734	1,612	-	-	1,816	1,729	1,553	1,425	-	-	1,630	1,509	1,292	-	(212)
1,543	-	1,782	1,566	1,484	-	1,836	1,729	1,578	1,420	-	-	-	1,431	1,375	409	(213)
1,503	-	-	-	-	-	-	-	1,623	1,360	-	-	-	1,558	-	-	(214)
-	-	-	-	-	-	-	-	-	-	-	-	-	-	-	-	(215)
1,648	1,835	1,796	1,737	1,529	-	-	1,744	1,684	1,553	-	-	1,769	1,632	1,451	-	(216)
1,712	1,968	1,755	1,692	1,577	-	1,963	1,774	1,667	1,477	-	-	1,698	1,551	1,493	863	(217)
1,556	-	-	-	-	-	-	-	1,577	1,406	-	-	-	-	-	-	(218)
1,522	-	-	1,539	1,403	-	1,945	1,702	1,578	1,433	-	-	1,696	1,518	1,422	-	(219)
1,461	-	-	-	-	-	-	1,434	1,493	1,390	-	-	-	1,629	1,329	-	(220)
-	-	-	-	-	-	-	-	-	-	-	-	-	-	-	-	(221)
1,566	1,890	-	1,570	-	-	-	1,667	1,548	1,361	-	-	-	1,545	1,377	-	(222)
1,657	-	1,889	1,619	-	-	1,888	1,762	1,638	1,382	-	-	1,782	1,570	1,314	-	(223)
1,543	1,837	-	-	-	-	-	-	1,512	1,403	-	-	-	1,618	1,350	-	(224)
1,303	-	-	-	-	-	-	-	-	1,303	-	-	-	-	-	-	(225)
1,303	-	-	-	-	-	-	-	-	1,303	-	-	-	-	-	-	(226)
-	-	-	-	-	-	-	-	-	-	-	-	-	-	-	-	(227)
-	-	-	-	-	-	-	-	-	-	-	-	-	-	-	-	(228)
1,303	-	-	-	-	-	-	-	-	1,303	-	-	-	-	-	-	(229)
-	-	-	-	-	-	-	-	-	-	-	-	-	-	-	-	(230)
-	-	-	-	-	-	-	-	-	-	-	-	-	-	-	-	(231)
-	-	-	-	-	-	-	-	-	-	-	-	-	-	-	-	(232)
-	-	-	-	-	-	-	-	-	-	-	-	-	-	-	-	(233)
-	-	-	-	-	-	-	-	-	-	-	-	-	-	-	-	(234)
-	-	-	-	-	-	-	-	-	-	-	-	-	-	-	-	(235)
-	-	-	-	-	-	-	-	-	-	-	-	-	-	-	-	(236)
-	-	-	-	-	-	-	-	-	-	-	-	-	-	-	-	(237)
-	-	-	-	-	-	-	-	-	-	-	-	-	-	-	-	(238)
-	-	-	-	-	-	-	-	-	-	-	-	-	-	-	-	(239)
-	-	-	-	-	-	-	-	-	-	-	-	-	-	-	-	(240)
-	-	-	-	-	-	-	-	-	-	-	-	-	-	-	-	(241)
-	-	-	-	-	-	-	-	-	-	-	-	-	-	-	-	(242)
-	-	-	-	-	-	-	-	-	-	-	-	-	-	-	-	(243)
-	-	-	-	-	-	-	-	-	-	-	-	-	-	-	-	(244)
-	-	-	-	-	-	-	-	-	-	-	-	-	-	-	-	(245)
-	-	-	-	-	-	-	-	-	-	-	-	-	-	-	-	(246)
-	-	-	-	-	-	-	-	-	-	-	-	-	-	-	-	(247)
-	-	-	-	-	-	-	-	-	-	-	-	-	-	-	-	(248)
-	-	-	-	-	-	-	-	-	-	-	-	-	-	-	-	(249)
-	-	-	-	-	-	-	-	-	-	-	-	-	-	-	-	(250)
-	-	-	-	-	-	-	-	-	-	-	-	-	-	-	-	(251)
-	-	-	-	-	-	-	-	-	-	-	-	-	-	-	-	(252)

4 調査卸売市場の規格別枝肉取引成立頭数及び規格別枝肉卸売価格（令和4年5月）（続き）  
 (3) 成牛の内訳（続き）

畜種・市場	取 引 成 立 頭 数															
	計	歩 留 り A					歩 留 り B					歩 留 り C				
		A-5	A-4	A-3	A-2	A-1	B-5	B-4	B-3	B-2	B-1	C-5	C-4	C-3	C-2	C-1
その他の牛めす計 (253)	頭	頭	頭	頭	頭	頭	頭	頭	頭	頭	頭	頭	頭	頭	頭	頭
食肉中央卸売市場計 (254)	1	1	-	-	-	-	-	-	-	-	-	-	-	-	-	-
仙 台 (255)	-	-	-	-	-	-	-	-	-	-	-	-	-	-	-	-
さいたま (256)	-	-	-	-	-	-	-	-	-	-	-	-	-	-	-	-
東 京 (257)	-	-	-	-	-	-	-	-	-	-	-	-	-	-	-	-
横 浜 (258)	-	-	-	-	-	-	-	-	-	-	-	-	-	-	-	-
名 古 屋 (259)	-	-	-	-	-	-	-	-	-	-	-	-	-	-	-	-
京 都 (260)	1	1	-	-	-	-	-	-	-	-	-	-	-	-	-	-
大 阪 (261)	-	-	-	-	-	-	-	-	-	-	-	-	-	-	-	-
神 戸 (262)	-	-	-	-	-	-	-	-	-	-	-	-	-	-	-	-
広 島 (263)	-	-	-	-	-	-	-	-	-	-	-	-	-	-	-	-
福 岡 (264)	-	-	-	-	-	-	-	-	-	-	-	-	-	-	-	-
食肉地方卸売市場計 (265)	-	-	-	-	-	-	-	-	-	-	-	-	-	-	-	-
茨 城 (266)	-	-	-	-	-	-	-	-	-	-	-	-	-	-	-	-
栃 木 (267)	-	-	-	-	-	-	-	-	-	-	-	-	-	-	-	-
群 馬 (268)	-	-	-	-	-	-	-	-	-	-	-	-	-	-	-	-
川 口 (269)	-	-	-	-	-	-	-	-	-	-	-	-	-	-	-	-
山 梨 (270)	-	-	-	-	-	-	-	-	-	-	-	-	-	-	-	-
岐 阜 (271)	-	-	-	-	-	-	-	-	-	-	-	-	-	-	-	-
浜 松 (272)	-	-	-	-	-	-	-	-	-	-	-	-	-	-	-	-
東 三 河 (273)	-	-	-	-	-	-	-	-	-	-	-	-	-	-	-	-
四 日 市 (274)	-	-	-	-	-	-	-	-	-	-	-	-	-	-	-	-
姫 路 (275)	-	-	-	-	-	-	-	-	-	-	-	-	-	-	-	-
加 古 川 (276)	-	-	-	-	-	-	-	-	-	-	-	-	-	-	-	-
西 宮 (277)	-	-	-	-	-	-	-	-	-	-	-	-	-	-	-	-
岡 山 (278)	-	-	-	-	-	-	-	-	-	-	-	-	-	-	-	-
坂 出 (279)	-	-	-	-	-	-	-	-	-	-	-	-	-	-	-	-
佐 世 保 (280)	-	-	-	-	-	-	-	-	-	-	-	-	-	-	-	-
その他の牛去勢計 (281)	13	-	1	-	2	-	-	-	1	5	-	-	-	-	4	-
食肉中央卸売市場計 (282)	13	-	1	-	2	-	-	-	1	5	-	-	-	-	4	-
仙 台 (283)	-	-	-	-	-	-	-	-	-	-	-	-	-	-	-	-
さいたま (284)	-	-	-	-	-	-	-	-	-	-	-	-	-	-	-	-
東 京 (285)	-	-	-	-	-	-	-	-	-	-	-	-	-	-	-	-
横 浜 (286)	-	-	-	-	-	-	-	-	-	-	-	-	-	-	-	-
名 古 屋 (287)	-	-	-	-	-	-	-	-	-	-	-	-	-	-	-	-
京 都 (288)	-	-	-	-	-	-	-	-	-	-	-	-	-	-	-	-
大 阪 (289)	2	-	-	-	1	-	-	-	1	-	-	-	-	-	-	-
神 戸 (290)	-	-	-	-	-	-	-	-	-	-	-	-	-	-	-	-
広 島 (291)	-	-	-	-	-	-	-	-	-	-	-	-	-	-	-	-
福 岡 (292)	11	-	1	-	1	-	-	-	1	4	-	-	-	-	4	-
食肉地方卸売市場計 (293)	-	-	-	-	-	-	-	-	-	-	-	-	-	-	-	-
茨 城 (294)	-	-	-	-	-	-	-	-	-	-	-	-	-	-	-	-
栃 木 (295)	-	-	-	-	-	-	-	-	-	-	-	-	-	-	-	-
群 馬 (296)	-	-	-	-	-	-	-	-	-	-	-	-	-	-	-	-
川 口 (297)	-	-	-	-	-	-	-	-	-	-	-	-	-	-	-	-
山 梨 (298)	-	-	-	-	-	-	-	-	-	-	-	-	-	-	-	-
岐 阜 (299)	-	-	-	-	-	-	-	-	-	-	-	-	-	-	-	-
浜 松 (300)	-	-	-	-	-	-	-	-	-	-	-	-	-	-	-	-
東 三 河 (301)	-	-	-	-	-	-	-	-	-	-	-	-	-	-	-	-
四 日 市 (302)	-	-	-	-	-	-	-	-	-	-	-	-	-	-	-	-
姫 路 (303)	-	-	-	-	-	-	-	-	-	-	-	-	-	-	-	-
加 古 川 (304)	-	-	-	-	-	-	-	-	-	-	-	-	-	-	-	-
西 宮 (305)	-	-	-	-	-	-	-	-	-	-	-	-	-	-	-	-
岡 山 (306)	-	-	-	-	-	-	-	-	-	-	-	-	-	-	-	-
坂 出 (307)	-	-	-	-	-	-	-	-	-	-	-	-	-	-	-	-
佐 世 保 (308)	-	-	-	-	-	-	-	-	-	-	-	-	-	-	-	-

計	卸 売 価 格															
	歩 留 り A					歩 留 り B					歩 留 り C					
	A-5	A-4	A-3	A-2	A-1	B-5	B-4	B-3	B-2	B-1	C-5	C-4	C-3	C-2	C-1	
円/kg	円/kg	円/kg	円/kg	円/kg	円/kg	円/kg	円/kg	円/kg	円/kg	円/kg	円/kg	円/kg	円/kg	円/kg	円/kg	(253)
1,902	1,902	-	-	-	-	-	-	-	-	-	-	-	-	-	-	(254)
1,902	1,902	-	-	-	-	-	-	-	-	-	-	-	-	-	-	(255)
-	-	-	-	-	-	-	-	-	-	-	-	-	-	-	-	(256)
-	-	-	-	-	-	-	-	-	-	-	-	-	-	-	-	(257)
-	-	-	-	-	-	-	-	-	-	-	-	-	-	-	-	(258)
-	-	-	-	-	-	-	-	-	-	-	-	-	-	-	-	(259)
1,902	1,902	-	-	-	-	-	-	-	-	-	-	-	-	-	-	(260)
-	-	-	-	-	-	-	-	-	-	-	-	-	-	-	-	(261)
-	-	-	-	-	-	-	-	-	-	-	-	-	-	-	-	(262)
-	-	-	-	-	-	-	-	-	-	-	-	-	-	-	-	(263)
-	-	-	-	-	-	-	-	-	-	-	-	-	-	-	-	(264)
-	-	-	-	-	-	-	-	-	-	-	-	-	-	-	-	(265)
-	-	-	-	-	-	-	-	-	-	-	-	-	-	-	-	(266)
-	-	-	-	-	-	-	-	-	-	-	-	-	-	-	-	(267)
-	-	-	-	-	-	-	-	-	-	-	-	-	-	-	-	(268)
-	-	-	-	-	-	-	-	-	-	-	-	-	-	-	-	(269)
-	-	-	-	-	-	-	-	-	-	-	-	-	-	-	-	(270)
-	-	-	-	-	-	-	-	-	-	-	-	-	-	-	-	(271)
-	-	-	-	-	-	-	-	-	-	-	-	-	-	-	-	(272)
-	-	-	-	-	-	-	-	-	-	-	-	-	-	-	-	(273)
-	-	-	-	-	-	-	-	-	-	-	-	-	-	-	-	(274)
-	-	-	-	-	-	-	-	-	-	-	-	-	-	-	-	(275)
-	-	-	-	-	-	-	-	-	-	-	-	-	-	-	-	(276)
-	-	-	-	-	-	-	-	-	-	-	-	-	-	-	-	(277)
-	-	-	-	-	-	-	-	-	-	-	-	-	-	-	-	(278)
-	-	-	-	-	-	-	-	-	-	-	-	-	-	-	-	(279)
-	-	-	-	-	-	-	-	-	-	-	-	-	-	-	-	(280)
1,195	-	1,962	-	1,058	-	-	-	-	1,447	1,062	-	-	-	-	1,186	(281)
1,195	-	1,962	-	1,058	-	-	-	-	1,447	1,062	-	-	-	-	1,186	(282)
-	-	-	-	-	-	-	-	-	-	-	-	-	-	-	-	(283)
-	-	-	-	-	-	-	-	-	-	-	-	-	-	-	-	(284)
-	-	-	-	-	-	-	-	-	-	-	-	-	-	-	-	(285)
-	-	-	-	-	-	-	-	-	-	-	-	-	-	-	-	(286)
-	-	-	-	-	-	-	-	-	-	-	-	-	-	-	-	(287)
-	-	-	-	-	-	-	-	-	-	-	-	-	-	-	-	(288)
466	-	-	-	761	-	-	-	-	-	197	-	-	-	-	-	(289)
-	-	-	-	-	-	-	-	-	-	-	-	-	-	-	-	(290)
-	-	-	-	-	-	-	-	-	-	-	-	-	-	-	-	(291)
1,289	-	1,962	-	1,263	-	-	-	-	1,447	1,216	-	-	-	-	1,186	(292)
-	-	-	-	-	-	-	-	-	-	-	-	-	-	-	-	(293)
-	-	-	-	-	-	-	-	-	-	-	-	-	-	-	-	(294)
-	-	-	-	-	-	-	-	-	-	-	-	-	-	-	-	(295)
-	-	-	-	-	-	-	-	-	-	-	-	-	-	-	-	(296)
-	-	-	-	-	-	-	-	-	-	-	-	-	-	-	-	(297)
-	-	-	-	-	-	-	-	-	-	-	-	-	-	-	-	(298)
-	-	-	-	-	-	-	-	-	-	-	-	-	-	-	-	(299)
-	-	-	-	-	-	-	-	-	-	-	-	-	-	-	-	(300)
-	-	-	-	-	-	-	-	-	-	-	-	-	-	-	-	(301)
-	-	-	-	-	-	-	-	-	-	-	-	-	-	-	-	(302)
-	-	-	-	-	-	-	-	-	-	-	-	-	-	-	-	(303)
-	-	-	-	-	-	-	-	-	-	-	-	-	-	-	-	(304)
-	-	-	-	-	-	-	-	-	-	-	-	-	-	-	-	(305)
-	-	-	-	-	-	-	-	-	-	-	-	-	-	-	-	(306)
-	-	-	-	-	-	-	-	-	-	-	-	-	-	-	-	(307)
-	-	-	-	-	-	-	-	-	-	-	-	-	-	-	-	(308)

4 調査卸売市場の規格別枝肉取引成立頭数及び規格別枝肉卸売価格（令和4年5月）（続き）  
 (3) 成牛の内訳（続き）

畜種・市場	取引成立頭数															
	計	歩留り A					歩留り B					歩留り C				
		A-5	A-4	A-3	A-2	A-1	B-5	B-4	B-3	B-2	B-1	C-5	C-4	C-3	C-2	C-1
その他の牛おす計 (309)	頭	-	-	-	-	-	-	-	-	-	-	-	-	-	-	-
食肉中央卸売市場計 (310)	頭	-	-	-	-	-	-	-	-	-	-	-	-	-	-	-
仙 台 (311)	頭	-	-	-	-	-	-	-	-	-	-	-	-	-	-	-
さいたま (312)	頭	-	-	-	-	-	-	-	-	-	-	-	-	-	-	-
東 京 (313)	頭	-	-	-	-	-	-	-	-	-	-	-	-	-	-	-
横 浜 (314)	頭	-	-	-	-	-	-	-	-	-	-	-	-	-	-	-
名古屋 (315)	頭	-	-	-	-	-	-	-	-	-	-	-	-	-	-	-
京 都 (316)	頭	-	-	-	-	-	-	-	-	-	-	-	-	-	-	-
大 阪 (317)	頭	-	-	-	-	-	-	-	-	-	-	-	-	-	-	-
神 戸 (318)	頭	-	-	-	-	-	-	-	-	-	-	-	-	-	-	-
広 島 (319)	頭	-	-	-	-	-	-	-	-	-	-	-	-	-	-	-
福 岡 (320)	頭	-	-	-	-	-	-	-	-	-	-	-	-	-	-	-
食肉地方卸売市場計 (321)	頭	-	-	-	-	-	-	-	-	-	-	-	-	-	-	-
茨 城 (322)	頭	-	-	-	-	-	-	-	-	-	-	-	-	-	-	-
栃 木 (323)	頭	-	-	-	-	-	-	-	-	-	-	-	-	-	-	-
群 馬 (324)	頭	-	-	-	-	-	-	-	-	-	-	-	-	-	-	-
川 口 (325)	頭	-	-	-	-	-	-	-	-	-	-	-	-	-	-	-
山 梨 (326)	頭	-	-	-	-	-	-	-	-	-	-	-	-	-	-	-
岐 阜 (327)	頭	-	-	-	-	-	-	-	-	-	-	-	-	-	-	-
浜 松 (328)	頭	-	-	-	-	-	-	-	-	-	-	-	-	-	-	-
東 三 河 (329)	頭	-	-	-	-	-	-	-	-	-	-	-	-	-	-	-
四 日 市 (330)	頭	-	-	-	-	-	-	-	-	-	-	-	-	-	-	-
姫 路 (331)	頭	-	-	-	-	-	-	-	-	-	-	-	-	-	-	-
加 古 川 (332)	頭	-	-	-	-	-	-	-	-	-	-	-	-	-	-	-
西 宮 (333)	頭	-	-	-	-	-	-	-	-	-	-	-	-	-	-	-
岡 山 (334)	頭	-	-	-	-	-	-	-	-	-	-	-	-	-	-	-
坂 出 (335)	頭	-	-	-	-	-	-	-	-	-	-	-	-	-	-	-
佐 世 保 (336)	頭	-	-	-	-	-	-	-	-	-	-	-	-	-	-	-

5 調査卸売市場の成牛の去勢B-3・2規格取引成立頭数及び卸売価格（令和4年5月）

区 分	単位	調査卸売市場計	食 肉 中 央 卸 売 市 場									
			計	仙 台	さいたま	東 京	横 浜	名古屋	京 都	大 阪	神 戸	
取引成立頭数	頭	2,281	1,528	65	34	788	106	57	21	233	1	
卸売価格	円/kg	1,487	1,510	1,506	1,394	1,540	1,534	1,512	1,668	1,462	2,740	

区 分	単位	食 肉 地 方 卸 売 市 場 （ 続 き ）						
		四 日 市	姫 路	加 古 川	西 宮	岡 山	坂 出	佐 世 保
取引成立頭数	頭	7	146	13	-	35	64	48
卸売価格	円/kg	1,556	1,365	1,495	-	1,302	1,185	1,237

注：去勢B-3・2規格は、和牛去勢、乳牛去勢、交雑牛去勢、その他の牛去勢それぞれの「B-3」及び「B-2」を合わせたものである。

計	卸 売 価 格					卸 売 価 格					卸 売 価 格					
	A					B					C					
	歩留り	歩留り	歩留り	歩留り	歩留り	歩留り	歩留り	歩留り	歩留り	歩留り	歩留り	歩留り	歩留り	歩留り	歩留り	
円/kg	A-5	A-4	A-3	A-2	A-1	B-5	B-4	B-3	B-2	B-1	C-5	C-4	C-3	C-2	C-1	
-	-	-	-	-	-	-	-	-	-	-	-	-	-	-	-	(309)
-	-	-	-	-	-	-	-	-	-	-	-	-	-	-	-	(310)
-	-	-	-	-	-	-	-	-	-	-	-	-	-	-	-	(311)
-	-	-	-	-	-	-	-	-	-	-	-	-	-	-	-	(312)
-	-	-	-	-	-	-	-	-	-	-	-	-	-	-	-	(313)
-	-	-	-	-	-	-	-	-	-	-	-	-	-	-	-	(314)
-	-	-	-	-	-	-	-	-	-	-	-	-	-	-	-	(315)
-	-	-	-	-	-	-	-	-	-	-	-	-	-	-	-	(316)
-	-	-	-	-	-	-	-	-	-	-	-	-	-	-	-	(317)
-	-	-	-	-	-	-	-	-	-	-	-	-	-	-	-	(318)
-	-	-	-	-	-	-	-	-	-	-	-	-	-	-	-	(319)
-	-	-	-	-	-	-	-	-	-	-	-	-	-	-	-	(320)
-	-	-	-	-	-	-	-	-	-	-	-	-	-	-	-	(321)
-	-	-	-	-	-	-	-	-	-	-	-	-	-	-	-	(322)
-	-	-	-	-	-	-	-	-	-	-	-	-	-	-	-	(323)
-	-	-	-	-	-	-	-	-	-	-	-	-	-	-	-	(324)
-	-	-	-	-	-	-	-	-	-	-	-	-	-	-	-	(325)
-	-	-	-	-	-	-	-	-	-	-	-	-	-	-	-	(326)
-	-	-	-	-	-	-	-	-	-	-	-	-	-	-	-	(327)
-	-	-	-	-	-	-	-	-	-	-	-	-	-	-	-	(328)
-	-	-	-	-	-	-	-	-	-	-	-	-	-	-	-	(329)
-	-	-	-	-	-	-	-	-	-	-	-	-	-	-	-	(330)
-	-	-	-	-	-	-	-	-	-	-	-	-	-	-	-	(331)
-	-	-	-	-	-	-	-	-	-	-	-	-	-	-	-	(332)
-	-	-	-	-	-	-	-	-	-	-	-	-	-	-	-	(333)
-	-	-	-	-	-	-	-	-	-	-	-	-	-	-	-	(334)
-	-	-	-	-	-	-	-	-	-	-	-	-	-	-	-	(335)
-	-	-	-	-	-	-	-	-	-	-	-	-	-	-	-	(336)

		食 肉 地 方 卸 売 市 場										
広 島	福 岡	計	茨 城	栃 木	群 馬	川 口	山 梨	岐 阜	浜 松	東 三 河		
68	155	753	12	94	126	76	4	1	57	70		
1,312	1,482	1,438	1,289	1,498	1,525	1,525	1,309	1,081	1,630	1,476		

6 調査卸売市場の枝肉取引総重量及び枝肉取引総価額（令和4年5月）

(1) 総重量

市場	豚	和牛			乳牛		
		めす	去勢	おす	めす	去勢	おす
調査卸売市場計 (1)	12,421	3,133	3,778	5	879	362	0
食肉中央卸売市場計 (2)	5,573	2,645	2,921	3	713	106	0
仙台台 (3)	209	109	256	-	81	0	-
さいたま (4)	275	22	18	-	176	4	-
東京 (5)	1,334	1,288	1,620	3	365	43	0
横浜 (6)	906	101	158	-	6	-	-
名古屋 (7)	1,304	59	91	-	6	15	-
京都 (8)	105	227	119	-	0	-	-
大阪 (9)	311	86	207	-	2	4	-
神戸 (10)	105	297	84	-	-	-	-
広島 (11)	331	49	36	0	48	38	-
福岡 (12)	692	407	332	-	29	2	-
食肉地方卸売市場計 (13)	6,848	488	857	1	166	256	-
茨城 (14)	816	17	72	-	42	3	-
栃木 (15)	137	9	50	-	21	14	-
群馬 (16)	2,664	26	81	-	6	0	-
川口 (17)	-	25	38	-	11	-	-
山梨 (18)	117	9	11	-	29	0	-
岐阜 (19)	311	32	74	-	-	-	-
浜松 (20)	376	25	7	-	4	-	-
東三河 (21)	1,270	10	19	-	3	20	-
四日市 (22)	576	3	3	-	-	1	-
姫路 (23)	-	204	225	-	7	84	-
加古川 (24)	-	31	26	1	0	0	-
西宮 (25)	-	5	12	-	-	-	-
岡山 (26)	391	15	31	-	27	29	-
坂出 (27)	57	7	34	-	3	57	-
佐世保 (28)	132	70	174	-	12	48	-

(2) 総価額

市場	豚	和牛			乳牛		
		めす	去勢	おす	めす	去勢	おす
調査卸売市場計 (1)	7,072,875	7,193,549	9,569,545	4,178	580,336	412,229	249
食肉中央卸売市場計 (2)	3,153,378	6,034,704	7,269,940	2,823	471,612	118,151	249
仙台台 (3)	95,889	178,956	644,758	-	52,535	499	-
さいたま (4)	154,926	36,751	43,165	-	116,857	2,982	-
東京 (5)	780,603	3,047,820	3,975,197	2,366	236,345	46,332	249
横浜 (6)	547,061	224,310	377,595	-	3,471	-	-
名古屋 (7)	747,088	144,714	228,914	-	2,902	16,228	-
京都 (8)	60,553	545,035	304,789	-	385	-	-
大阪 (9)	140,507	203,902	515,574	-	790	4,448	-
神戸 (10)	58,567	811,994	257,891	-	-	-	-
広島 (11)	184,579	108,340	92,294	457	40,110	45,421	-
福岡 (12)	383,605	732,882	829,763	-	18,217	2,241	-
食肉地方卸売市場計 (13)	3,919,497	1,158,845	2,299,605	1,355	108,724	294,078	-
茨城 (14)	470,009	39,622	180,307	-	26,183	2,219	-
栃木 (15)	77,677	21,615	123,094	-	12,270	15,627	-
群馬 (16)	1,535,538	59,922	202,026	-	2,456	218	-
川口 (17)	-	60,691	91,572	-	6,540	-	-
山梨 (18)	68,948	19,359	27,428	-	19,283	242	-
岐阜 (19)	170,949	100,663	228,892	-	-	-	-
浜松 (20)	215,125	60,526	18,049	-	1,781	-	-
東三河 (21)	736,820	19,753	46,531	-	1,749	21,541	-
四日市 (22)	327,196	7,125	8,705	-	-	752	-
姫路 (23)	-	495,505	646,841	-	5,175	95,096	-
加古川 (24)	-	74,352	79,783	1,355	532	445	-
西宮 (25)	-	12,098	31,574	-	-	-	-
岡山 (26)	217,820	33,807	81,697	-	20,201	34,730	-
坂出 (27)	32,702	17,297	91,259	-	3,106	65,280	-
佐世保 (28)	66,713	136,510	441,847	-	9,448	57,928	-

単位：t

交 雑 牛			そ の 他 の 牛			
め す	去 勢	お す	め す	去 勢	お す	
2,126	1,881	0	0	7	-	(1)
1,387	1,337	0	0	7	-	(2)
24	56	-	-	-	-	(3)
34	22	-	-	-	-	(4)
686	691	0	-	-	-	(5)
145	90	-	-	-	-	(6)
66	61	-	-	-	-	(7)
68	22	-	0	-	-	(8)
176	260	-	-	1	-	(9)
3	-	-	-	-	-	(10)
63	18	-	-	-	-	(11)
122	117	-	-	6	-	(12)
739	544	-	-	-	-	(13)
10	9	-	-	-	-	(14)
38	75	-	-	-	-	(15)
206	156	-	-	-	-	(16)
51	53	-	-	-	-	(17)
29	3	-	-	-	-	(18)
-	-	-	-	-	-	(19)
47	51	-	-	-	-	(20)
71	87	-	-	-	-	(21)
4	4	-	-	-	-	(22)
74	71	-	-	-	-	(23)
50	9	-	-	-	-	(24)
28	-	-	-	-	-	(25)
29	12	-	-	-	-	(26)
99	13	-	-	-	-	(27)
4	3	-	-	-	-	(28)

単位：千円

交 雑 牛			そ の 他 の 牛			
め す	去 勢	お す	め す	去 勢	お す	
3,300,348	2,977,692	477	850	8,758	-	(1)
2,124,924	2,101,122	477	850	8,758	-	(2)
34,865	83,805	-	-	-	-	(3)
51,970	33,612	-	-	-	-	(4)
1,056,631	1,104,109	477	-	-	-	(5)
220,117	137,565	-	-	-	-	(6)
104,867	100,871	-	-	-	-	(7)
101,666	33,860	-	850	-	-	(8)
267,000	402,437	-	-	393	-	(9)
5,131	-	-	-	-	-	(10)
100,255	28,723	-	-	-	-	(11)
182,422	176,140	-	-	8,365	-	(12)
1,175,424	876,570	-	-	-	-	(13)
14,917	12,883	-	-	-	-	(14)
64,267	123,476	-	-	-	-	(15)
338,870	252,624	-	-	-	-	(16)
80,636	81,579	-	-	-	-	(17)
45,794	3,881	-	-	-	-	(18)
-	-	-	-	-	-	(19)
78,442	83,993	-	-	-	-	(20)
121,790	148,829	-	-	-	-	(21)
6,539	5,914	-	-	-	-	(22)
118,146	107,838	-	-	-	-	(23)
75,361	12,650	-	-	-	-	(24)
39,834	-	-	-	-	-	(25)
43,209	18,066	-	-	-	-	(26)
143,197	20,966	-	-	-	-	(27)
4,422	3,871	-	-	-	-	(28)

## 【調査の概要】

### 1 調査の目的

本調査は、畜産物のと畜頭数、流通量等を把握し、畜産物に関する生産及び出荷の調整、価格安定等各種施策のための資料とすることを目的とする。

### 2 調査の対象

#### (1) と畜場統計調査

と畜場法（昭和28年法律第114号）に基づきと畜検査を行う都道府県及び地域保健法（昭和22年法律第101号）の規定に基づく政令で定める市の知事又は市長の許可を受けて設置された全てのと畜場  
なお、調査対象と畜場ごとの調査事項を地方公共団体に対する調査により把握可能な場合は、地方公共団体

#### (2) 食肉卸売市場調査

畜産経営の安定に関する法律（昭和36年法律第183号）第3条第4項の標準的販売価格の算出に用いられる25市場（仙台、さいたま、東京、横浜、名古屋、京都、大阪、神戸、広島、福岡、茨城、栃木、群馬、川口、山梨、岐阜、浜松、東三河、四日市、姫路、加古川、西宮、岡山、坂出、佐世保）に所在する全ての食肉卸売会社

### 3 調査対象者数

令和4年5月の調査対象数は、次のとおりである。

#### (1) と畜場統計調査

167と畜場（有効回答率100%、うちオンライン52.7%）

#### (2) 食肉卸売市場調査

食肉中央卸売市場10市場及び食肉地方卸売市場15市場に所在する25卸売会社  
（有効回答率100%、うちオンライン56.0%）

### 4 調査事項

#### (1) と畜場統計調査

豚、牛（成牛・子牛別）及び馬のと畜頭数、子牛及び馬の枝肉重量

#### (2) 食肉卸売市場調査

規格別枝肉取引成立頭数、規格別枝肉取引総重量及び規格別枝肉取引総価額

### 5 調査期間

調査の対象期間は、毎月1か月間とする。

### 6 調査方法

#### (1) と畜場統計調査

次のいずれかの方法により調査を行った。

ア 調査対象者が政府統計共同利用システムのオンライン調査又は電子メールにより調査票データの報告を行う自計調査による方法

イ 調査対象者が整備している情報を市場調査オンラインシステム、郵送又はFAXにより提供を受ける方法

ウ 調査対象者に調査票を郵送し、郵送又はFAXにより調査票を回収する自計調査による方法

エ 統計調査員が、調査対象者に対し面接による聞き取り又は関係諸帳簿の閲覧により調査を行う他計調査による方法

#### (2) 食肉卸売市場調査

次のいずれかの方法により調査を行った。

ア 調査対象者が整備している情報を市場調査オンラインシステム、郵送又はFAXにより提供を受ける方法

イ 調査対象者に調査票を郵送し、郵送又はFAXにより調査票を回収する自計調査による方法

ウ 調査対象者が電子メールにより調査票データの報告を行う自計調査による方法



## 7 集計方法

### (1) と畜頭数、取引成立頭数、枝肉取引総重量及び枝肉取引総価額

都道府県別と畜頭数及び市場別の結果の積上げにより算出した。

### (2) 枝肉生産量

と畜場統計調査で把握した都道府県別と畜頭数に、と畜場統計調査で把握した子牛若しくは馬の1頭当たり平均枝肉重量又は食肉卸売市場調査の結果から算出した豚若しくは成牛の1頭当たり平均枝肉重量を乗じて算出した。

### (3) 卸売価格

各食肉卸売市場の枝肉取引総価額を枝肉取引総重量で除して算出した。

## 8 実績精度

本調査は全数調査のため、実績精度は算出していない。

## 9 全国農業地域の区分

全国農業地域名	所 属 都 道 府 県 名
北 海 道	北海道
東 北	青森、岩手、宮城、秋田、山形、福島
北 陸	新潟、富山、石川、福井
関 東 ・ 東 山	茨城、栃木、群馬、埼玉、千葉、東京、神奈川、山梨、長野
東 海	岐阜、静岡、愛知、三重
近 畿	滋賀、京都、大阪、兵庫、奈良、和歌山
中 国	鳥取、島根、岡山、広島、山口
四 国	徳島、香川、愛媛、高知
九 州	福岡、佐賀、長崎、熊本、大分、宮崎、鹿児島
沖 縄	沖縄

## 10 用語の解説

- (1) 「と畜頭数」とは、食用に供する目的により、と畜場で処理された頭数であり、廃棄処分されたものは除外した。
- (2) 「和牛」とは、黒毛和種、褐毛和種、日本短角種及び無角和種並びに和牛間交雑種の牛をいう。
- (3) 「乳牛」とは、ホルスタイン種、ジャージー種等の乳用種及び乳肉兼用種の牛をいう。
- (4) 「交雑牛」とは、乳牛と和牛又は外国牛（肉用専用種）との交雑種の牛をいう。
- (5) 「その他の牛」とは、ヘレフォード種、アバディーンアンガス種、シャロレー種等の外国牛（肉用専用種）及び和牛と外国牛（肉用専用種）の交雑種等をいう。
- (6) 「成牛」とは、生後1年以上の牛をいう。
- (7) 「子牛」とは、生後1年未満の牛をいう。
- (8) 「食肉中央卸売市場」及び「食肉地方卸売市場」とは、以下の表に掲げる25市場をいう。

区 分	卸 売 市 場 名
食肉中央卸売市場	仙台、さいたま、東京、横浜、名古屋、京都、大阪、神戸、広島、福岡
食肉地方卸売市場	茨城、栃木、群馬、川口、山梨、岐阜、浜松、東三河、四日市、姫路、加古川、西宮、岡山、坂出、佐世保

- (9) 「取引成立頭数」とは、枝肉上場頭数のうち、卸売会社と売買参加者（仲卸業者を含む。）との間に取引が成立した頭数である。

(10) 「卸売価格」とは、卸売会社が仲卸業者又は売買参加者に売渡した枝肉の総価額を総重量で除して算出した1kg当たりの平均価格である（消費税（軽減税率対象品目のため8%）を含む。）。

(11) 「枝肉取引規格」とは、（公社）日本食肉格付協会が設定した規格である。

## 11 その他

(1) と畜場統計調査は、統計法（平成19年法律第53号）第19条第1項に基づく総務大臣の承認を受けて実施した一般統計調査である。

なお、食肉卸売市場調査は、各食肉卸売市場のデータを整理するものであり、統計法上の統計調査には該当しない。

(2) 平成31年1月分から、調査卸売市場を28市場から25市場に変更したため、「対平年比」に利用した平成30年12月分以前の結果は、25市場に再集計した値である。

(3) と畜頭数及び枝肉生産量の「対前年同月比」及び「対前月比」には、調査対象者の廃業、統合、新設等の理由による増減が含まれる。

(4) この資料の数値は、概数値である。確定した詳細な数値は、ホームページに掲載（令和5年7月予定）するとともに、その後刊行する『令和4年畜産物流通統計』に掲載する。

なお、公表した数値の正誤情報は、ホームページでお知らせする。

## 【ホームページの掲載案内】

○ 各種農林水産統計調査結果は、農林水産省ホームページ中の統計情報で御覧いただけます。

【 <https://www.maff.go.jp/j/tokei/> 】

この結果は、分野別分類「作付面積・生産量、被害、家畜の頭数など」・「農畜産物卸売市場」、品目別分類「畜産（市場・流通）」の「畜産物流通調査」で御覧いただけます。

【 [https://www.maff.go.jp/j/tokei/kouhyou/tikusan\\_ryutu/index.html#m](https://www.maff.go.jp/j/tokei/kouhyou/tikusan_ryutu/index.html#m) 】

## 【関連リンク】

卸売市場関係ページ：農林水産省＞組織別から探す＞新事業・食品産業部＞卸売市場

<https://www.maff.go.jp/j/shokusan/sijyo/info/index.html>

畜産関係ページ：農林水産省＞組織別から探す＞畜産局＞畜産

<https://www.maff.go.jp/j/chikusan/kikaku/lin/index.html>

畜産統計調査

<https://www.maff.go.jp/j/tokei/kouhyou/tikusan/index.html>

貿易統計（財務省）

<https://www.customs.go.jp/toukei/info/index.htm>

小売物価統計調査（総務省）

<https://www.stat.go.jp/data/kouru/index.html>

家計調査（総務省）

<https://www.stat.go.jp/data/kakei/index.html>

## お問合せ先

### ◎本統計調査結果について

農林水産省 大臣官房統計部  
生産流通消費統計課 消費統計室  
流通動向第2班

電話：(代表) 03-3502-8111 内線3710

：(直通) 03-3502-5947

F A X : 03-3502-3634

### ◎農林水産統計全般について

農林水産省 大臣官房統計部  
統計企画管理官 統計広報推進班

電話：(代表) 03-3502-8111 内線3589

：(直通) 03-6744-2037

F A X : 03-3501-9644



**政府統計**

政府統計の総合窓口  
(e-Stat)  
<https://www.e-stat.go.jp/>

次回（令和4年6月分）の公表は、令和4年7月29日午後3時の予定です。