

令和4年5月31日公表

## 畜産物流通調査 食肉流通統計（令和4年4月分）

豚枝肉生産量は前年同月に比べ4.9%減少、  
成牛枝肉生産量は前年同月に比べ2.5%増加

### 【調査結果の概要】

#### 1 豚

- 全国のと畜頭数は138万5,416頭で、前年同月に比べ4.4%、前月に比べ7.7%それぞれ減少した。
- 全国の枝肉生産量は10万8,894 t で、前年同月に比べ4.9%、前月に比べ8.3%それぞれ減少した。
- 調査卸売市場（10食肉中央卸売市場＋15食肉地方卸売市場（以下同じ。））における極上・上規格の取引成立頭数は7万4,836頭で、前年同月に比べ6.4%増加し、前月に比べ3.0%減少した。  
また、卸売価格は512円/kgで、前年同月に比べ3.2%、前月に比べ1.2%それぞれ上昇した。

図1 豚と畜頭数及び卸売価格（極上・上規格）の推移（全国）

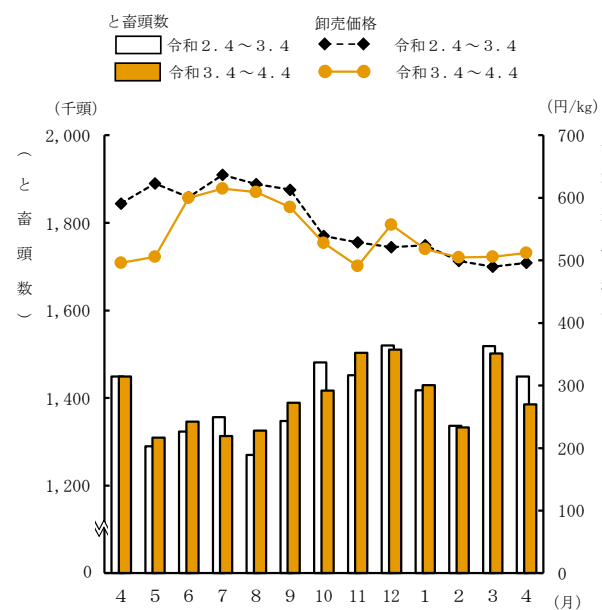


表1 豚のと畜頭数及び枝肉生産量

区分	と畜頭数				枝肉生産量			
	実数	対前年 同月比	対前月比	(参考) 対平年比	実数	対前年 同月比	対前月比	(参考) 対平年比
	頭	%	%	%	t	%	%	%
全国	1,385,416	95.6	92.3	99.2	108,894	95.1	91.7	98.8

注：対平年比とは、平年値（同月過去5か年の平均値）と当月値との対比である（以下同じ。）。

表2 豚の枝肉取引成立頭数及び卸売価格（極上・上規格）

区分	取引成立頭数				卸売価格			
	実数	対前年 同月比	対前月比	(参考) 対平年比	実数	対前年 同月比	対前月比	(参考) 対平年比
	頭	%	%	%	円/kg	%	%	%
調査卸売市場計	74,836	106.4	97.0	103.6	512	103.2	101.2	98.5
東京	6,055	121.0	115.1	103.9	492	99.6	97.0	93.7
大阪	458	90.5	58.2	48.2	512	95.3	104.7	97.9

本資料は、農林水産省ホームページ「統計情報」の次のURLから御覧いただけます。  
【 [https://www.maff.go.jp/j/tokei/kouhyou/tikusan\\_ryutu/index.html#m](https://www.maff.go.jp/j/tokei/kouhyou/tikusan_ryutu/index.html#m) 】

## 2 成牛

- (1) 全国のと畜頭数は9万2,506頭で、前年同月に比べ2.3%、前月に比べ2.4%それぞれ増加した。
- (2) 全国の枝肉生産量は4万2,473 tで、前年同月に比べ2.5%、前月に比べ4.3%それぞれ増加した。
- (3) 調査卸売市場における去勢B-3・2規格の取引成立頭数は2,415頭で、前年同月に比べ5.3%減少し、前月に比べ0.7%増加した。  
また、卸売価格は1,515円/kgで、前年同月に比べ5.4%低下し、前月に比べ5.6%上昇した。

図2 成牛と畜頭数及び卸売価格（去勢B-3・2規格）の推移（全国）

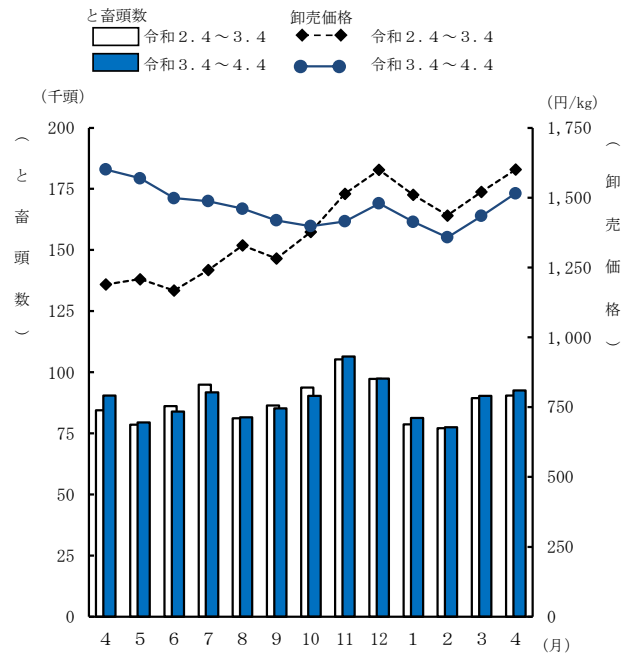


表3 成牛のと畜頭数及び枝肉生産量

区分	と畜頭数				枝肉生産量			
	実数	対前年同月比	対前月比	(参考)対平年比	実数	対前年同月比	対前月比	(参考)対平年比
	頭	%	%	%	t	%	%	%
全国	92,506	102.3	102.4	103.9	42,473	102.5	104.3	104.4

表4 成牛の枝肉取引成立頭数及び卸売価格（去勢B-3・2規格）

区分	取引成立頭数				卸売価格			
	実数	対前年同月比	対前月比	(参考)対平年比	実数	対前年同月比	対前月比	(参考)対平年比
	頭	%	%	%	円/kg	%	%	%
調査卸売市場計	2,415	94.7	100.7	76.8	1,515	94.6	105.6	104.5
東京	836	94.9	97.0	80.6	1,545	93.0	104.0	105.9
大阪	251	116.7	122.4	80.7	1,588	93.9	111.0	102.6

注：去勢B-3・2規格は、和牛去勢、乳牛去勢、交雑牛去勢、その他の牛去勢それぞれの「B-3」及び「B-2」を合わせたものである。

◎ 調査結果の主な利活用

- ・ 食料・農業・農村基本計画における生産努力目標の策定及び検証のための資料
- ・ 関税暫定措置法（昭和35年法律第36号）に基づく関税の緊急措置の輸入基準数量の算出のための資料
- ・ 畜産経営の安定に関する法律（昭和36年法律第183号）に基づく経営安定交付金制度における交付金算定のための資料

◎ 関連データ

1 豚及び肉用牛の飼養戸数・頭数（2月1日現在）

(1) 豚の飼養戸数・頭数の推移

年次	飼養戸数	飼養頭数		1戸当たり飼養頭数
			肥育豚頭数	
	戸	千頭	千頭	頭
平成31年	4,320	9,156	7,594	2,119.4
令和2	…	…	…	nc
3	3,850	9,290	7,676	2,413.0

資料：農林水産省統計部『畜産統計』（以下(4)の統計表まで同じ。）

注：令和2年は2020年農林業センサス実施年のため、調査を休止した（以下(2)の統計表において同じ。）。

(2) 豚の全国農業地域別飼養頭数

区分	単位	全国	北海道	東北	北陸	関・東 東山	東海	近畿	中国	四国	九州	沖縄
平成31年	千頭	9,156.0	691.6	1,492.0	235.6	2,352.0	672.6	47.7	280.3	295.9	2,879.0	209.8
令和3	〃	9,290.0	724.9	1,608.0	226.8	2,429.0	563.4	46.7	290.7	304.6	2,892.0	203.4
増減率	%	1.5	4.8	7.8	△3.7	3.3	△16.2	△2.1	3.7	2.9	0.5	△3.1
全国割合	〃	100.0	7.8	17.3	2.4	26.1	6.1	0.5	3.1	3.3	31.1	2.2

注：1 数値については、表示単位未満を四捨五入しているため、合計値と内訳の計が一致しない場合がある（以下(4)の統計表において同じ。）。

2 「△」は負数又は減少したもの（以下(4)の統計表において同じ。）。

(3) 肉用牛の飼養戸数・頭数の推移

年次	飼養戸数	飼養頭数		1戸当たり飼養頭数
			肉用種頭数	
	戸	千頭	千頭	頭
平成31年	46,300	2,503	1,734	54.1
令和2	43,900	2,555	1,792	58.2
3	42,100	2,605	1,829	61.9

注：令和2年以降の数値は、牛個体識別全国データベース等の行政記録情報及び関係統計を用いて集計した加工統計である（以下(4)の統計表において同じ。）。

(4) 肉用牛の全国農業地域別飼養頭数

区分	単位	全国	北海道	東北	北陸	関・東 東山	東海	近畿	中国	四国	九州	沖縄
令和2年	千頭	2,555.0	524.7	334.5	21.7	272.4	121.8	89.1	124.3	59.9	927.1	79.7
3	〃	2,605.0	536.2	335.1	21.1	277.2	122.2	90.4	128.3	59.6	952.5	81.9
増減率	%	2.0	2.2	0.2	△2.8	1.8	0.3	1.5	3.2	△0.5	2.7	2.8
全国割合	〃	100.0	20.6	12.9	0.8	10.6	4.7	3.5	4.9	2.3	36.6	3.1

## 2 畜産物輸入通関実績

単位：t

年次・月別	牛 肉				くず肉 (臓器及び 舌は含ま ない。)	豚 肉		馬 肉
	生 鮮 又 は 冷 蔵		冷 凍			生 鮮 又 冷 蔵	冷 凍	
	骨 付 き	そ の 他	骨 付 き	そ の 他				
令和元年	903	273,993	872	339,623	442	407,359	551,604	5,832
2	670	260,840	873	338,025	344	416,333	475,474	4,646
3	700	263,158	1,024	319,903	241	420,362	483,092	4,414
令和3年3月	68	22,783	27	23,332	20	41,139	27,878	440
4	79	25,506	107	29,639	21	40,603	58,137	398
5	47	22,535	73	27,012	29	34,545	36,710	270
6	43	23,789	78	28,335	13	35,620	39,692	342
7	53	24,917	182	26,907	21	35,419	39,267	220
8	60	23,284	75	30,365	14	34,063	44,165	347
9	62	24,334	79	26,109	27	35,466	38,829	381
10	58	20,447	121	34,574	12	33,556	44,373	441
11	57	16,392	27	26,175	15	34,153	44,371	378
12	87	20,724	72	24,828	33	30,629	43,913	434
4年1月	82	16,257	50	24,013	23	38,950	43,637	420
2	95	16,338	11	21,335	12	35,156	36,729	527
3	137	16,765	19	17,003	12	39,088	32,851	403

資料：財務省「貿易統計」

注：月別の値は、その後の通関実績の修正により数値が変わることがある。

## 3 東京・大阪の国産畜産物の小売価格

## 4 畜産物の購入数量及び支出金額 (全国1世帯当たり)

単位：100g当たり円

年次・月別	東 京 都 区 部		大 阪 市		牛 肉		豚 肉	
	牛肉	豚肉	牛肉	豚肉	購入数量 g	支出金額 円	購入数量 g	支出金額 円
令和元年	897	236	719	247	6,538	21,178	21,179	29,638
2	924	239	699	252	7,186	23,675	22,990	32,861
3	913	243	706	249	6,738	23,210	22,554	31,892
令和3年3月	922	241	693	245	547	1,845	1,894	2,641
4	931	240	655	246	553	1,759	1,859	2,594
5	910	239	711	246	597	2,096	1,923	2,701
6	930	238	750	251	551	1,765	1,810	2,506
7	909	244	741	251	570	1,813	1,782	2,527
8	919	242	757	242	603	2,113	1,896	2,705
9	892	247	699	253	504	1,811	1,889	2,639
10	901	245	710	254	504	1,760	1,955	2,690
11	895	248	695	253	491	1,675	1,841	2,670
12	909	250	687	251	722	2,983	1,921	2,808
4年1月	902	248	723	249	544	1,781	1,923	2,755
2	909	248	679	252	459	1,571	1,848	2,640
3	917	246	753	250	532	1,739	1,930	2,672

資料：総務省「小売物価統計調査」

資料：総務省「家計調査」

注：二人以上の世帯の結果である。

## 【 統 計 表 】

### 統計表一覧

	ページ
1 と畜頭数及び枝肉生産量（全国）（令和4年4月）	・・・ 7
2 都道府県別と畜頭数（令和4年4月）	・・・ 8
3 都道府県別枝肉生産量（令和4年4月）	・・・ 10
4 調査卸売市場の規格別枝肉取引成立頭数及び規格別枝肉卸売価格 （令和4年4月）	・・・ 12
5 調査卸売市場の成牛の去勢B－3・2規格取引成立頭数及び卸売価格 （令和4年4月）	・・・ 28
6 調査卸売市場の枝肉取引総重量及び枝肉取引総価額（令和4年4月）	・・・ 30

## 利用上の注意

- 1 枝肉生産量及び枝肉取引総重量については、表示単位未満を四捨五入しているため、合計と内訳の計が一致しない場合がある。
- 2 各統計表の対比は原数の値により算出している。
- 3 表中に用いた記号は、次のとおりである。  
「0」：単位に満たないもの（例：0.4 t → 0 t）  
「－」：事実のないもの
- 4 この統計表に掲載された数値を他に転載する場合は、「食肉流通統計」（農林水産省）による旨を記載してください。

# 1 と畜頭数及び枝肉生産量（全国）（令和4年4月）

区 分	と 畜 頭 数				枝 肉 生 産 量			
	実 数	対 前 年 同 月 比	対 前 月 比	(参考) 対 平 年 比	実 数	対 前 年 同 月 比	対 前 月 比	(参考) 対 平 年 比
	頭	%	%	%	t	%	%	%
豚	1,385,416	95.6	92.3	99.2	108,893.7	95.1	91.7	98.8
牛 合 計	92,951	102.4	102.4	104.0	42,523.1	102.5	104.3	104.4
成 牛 計	92,506	102.3	102.4	103.9	42,473.3	102.5	104.3	104.4
和 牛 計	42,896	101.8	108.5	107.9	20,592.8	102.5	109.9	109.3
和 牛 め す	19,220	100.7	106.4	106.5	8,280.0	101.5	108.0	107.7
和 牛 去 勢	23,633	102.7	110.2	109.0	12,298.6	103.3	111.2	110.3
和 牛 お す	43	153.6	104.9	153.6	14.2	99.3	79.8	124.6
乳 牛 計	27,051	99.0	91.8	97.5	10,183.2	96.9	92.9	94.3
乳 牛 め す	14,847	105.3	86.5	112.0	4,782.2	104.4	86.4	110.2
乳 牛 去 勢	12,188	92.2	99.4	84.2	5,394.4	91.0	99.6	83.6
乳 牛 お す	16	400.0	47.1	88.9	6.5	406.3	69.9	90.3
交 雑 牛 計	21,352	108.5	106.4	104.1	11,067.6	108.9	106.7	105.0
交 雑 牛 め す	10,308	110.9	105.1	106.5	5,001.4	111.2	105.4	107.0
交 雑 牛 去 勢	11,043	106.3	107.6	102.0	6,065.9	107.0	107.8	103.4
交 雑 牛 お す	1	25.0	50.0	33.3	0.3	25.0	30.0	25.0
そ の 他 の 牛 計	1,207	95.7	96.6	122.0	629.8	93.3	96.8	128.1
そ の 他 の 牛 め す	31	51.7	58.5	62.0	10.0	48.8	46.1	52.6
そ の 他 の 牛 去 勢	1,163	97.7	98.5	124.7	617.3	95.2	98.6	131.6
そ の 他 の 牛 お す	13	118.2	86.7	216.7	2.5	40.3	86.2	69.4
子 牛	445	124.3	105.5	114.1	49.8	121.5	115.8	119.7
馬	1,031	101.9	116.8	122.4	443.3	111.2	113.9	134.4

注：（参考）対平年比とは、平年値（同月過去5か年の平均値）と当月値との対比である。

## 2 都道府県別と畜頭数（令和4年4月）

都道府県	豚	牛合計	成									
			計	和牛				乳牛				
				小計	めす	去勢	おす	小計	めす	去勢	おす	
全 国 (1)	1,385,416	92,951	92,506	42,896	19,220	23,633	43	27,051	14,847	12,188	16	
北 海 道 (2)	110,191	19,470	19,271	1,273	605	667	1	14,975	7,462	7,513	-	
青 森 (3)	95,017	1,908	1,904	339	126	213	-	1,090	201	889	-	
岩 手 (4)	25,480	1,397	1,394	839	494	342	3	225	173	52	-	
宮 城 (5)	30,212	1,884	1,881	1,267	485	782	-	398	312	86	-	
秋 田 (6)	24,721	301	301	253	71	182	-	2	2	-	-	
山 形 (7)	33,659	1,511	1,510	1,293	1,001	292	-	18	10	8	-	
福 島 (8)	18,180	304	304	229	122	107	-	48	18	30	-	
茨 城 (9)	110,894	3,482	3,407	1,147	372	774	1	1,556	1,336	220	-	
栃 木 (10)	22,273	1,206	1,201	302	218	84	-	505	442	63	-	
群 馬 (11)	61,509	1,339	1,338	304	72	232	-	70	34	36	-	
埼 玉 (12)	45,454	2,784	2,776	837	439	398	-	802	728	74	-	
千 葉 (13)	74,053	2,226	2,125	308	178	123	7	751	613	123	15	
東 京 (14)	16,859	7,909	7,909	5,929	2,244	3,685	-	23	1	22	-	
神 奈 川 (15)	47,257	1,466	1,466	762	336	426	-	166	145	21	-	
新 潟 (16)	34,692	171	171	86	29	57	-	17	11	6	-	
新 富 山 (17)	8,075	107	107	60	21	39	-	4	2	2	-	
石 川 (18)	2,678	536	535	214	73	141	-	191	90	101	-	
福 井 (19)	-	-	-	-	-	-	-	-	-	-	-	
山 梨 (20)	3,367	405	401	202	101	101	-	80	80	-	-	
長 野 (21)	9,369	495	493	222	66	156	-	102	102	-	-	
岐 阜 (22)	8,092	1,295	1,292	849	214	635	-	198	170	28	-	
静 岡 (23)	19,402	761	760	286	204	82	-	129	101	28	-	
愛 知 (24)	43,876	1,528	1,522	415	185	230	-	226	88	138	-	
三 重 (25)	13,578	786	786	557	542	15	-	155	147	8	-	
滋 賀 (26)	-	811	811	626	454	172	-	9	2	7	-	
京 都 (27)	1,677	1,275	1,275	1,065	652	413	-	1	-	1	-	
大 阪 (28)	3,702	2,810	2,810	1,065	417	648	-	525	29	496	-	
兵 庫 (29)	7,809	5,254	5,246	3,583	2,240	1,338	5	825	396	429	-	
奈 良 (30)	360	261	261	110	100	10	-	88	65	23	-	
和 歌 山 (31)	-	35	35	16	11	5	-	-	-	-	-	
鳥 取 (32)	6,367	467	466	145	71	74	-	273	83	190	-	
島 根 (33)	7,855	359	359	210	86	121	3	82	76	6	-	
岡 山 (34)	5,637	728	728	216	120	95	1	381	224	157	-	
広 島 (35)	4,556	1,687	1,685	402	176	226	-	547	299	248	-	
山 口 (36)	-	214	214	43	35	8	-	100	81	19	-	
徳 島 (37)	17,286	613	612	195	102	93	-	64	39	25	-	
香 川 (38)	13,276	1,541	1,541	352	88	264	-	366	78	288	-	
愛 媛 (39)	15,125	251	251	109	47	62	-	79	19	60	-	
高 知 (40)	8,361	266	266	113	47	66	-	68	5	63	-	
福 岡 (41)	16,922	4,604	4,604	3,284	1,455	1,829	-	339	151	188	-	
佐 賀 (42)	8,164	409	409	363	107	256	-	18	17	1	-	
長 崎 (43)	47,293	1,647	1,646	1,035	439	596	-	332	143	189	-	
熊 本 (44)	13,935	2,793	2,793	1,744	720	1,020	4	488	459	28	1	
大 分 (45)	10,551	630	628	405	132	272	1	116	86	30	-	
宮 崎 (46)	83,986	4,382	4,375	2,506	1,013	1,493	-	294	110	184	-	
鹿 児 島 (47)	226,223	8,310	8,304	7,038	2,375	4,649	14	300	192	108	-	
沖 縄 (48)	27,443	333	333	298	135	160	3	25	25	-	-	



単位：頭

牛								子牛	馬	
交 雑 牛				その他の牛						
小 計	め す	去 勢	お す	小 計	め す	去 勢	お す			
21,352	10,308	11,043	1	1,207	31	1,163	13	445	1,031	(1)
2,984	1,156	1,828	-	39	12	27	-	199	9	(2)
475	322	153	-	-	-	-	-	4	99	(3)
328	84	244	-	2	2	-	-	3	-	(4)
215	118	96	1	1	1	-	-	3	-	(5)
46	37	9	-	-	-	-	-	-	24	(6)
199	43	156	-	-	-	-	-	1	30	(7)
27	26	1	-	-	-	-	-	-	222	(8)
678	301	377	-	26	6	20	-	75	-	(9)
394	168	226	-	-	-	-	-	5	-	(10)
963	584	379	-	1	1	-	-	1	2	(11)
1,104	500	604	-	33	-	33	-	8	-	(12)
1,066	629	437	-	-	-	-	-	101	-	(13)
1,957	1,060	897	-	-	-	-	-	-	-	(14)
537	345	192	-	1	1	-	-	-	-	(15)
68	17	51	-	-	-	-	-	-	-	(16)
43	22	21	-	-	-	-	-	-	-	(17)
130	113	17	-	-	-	-	-	1	-	(18)
-	-	-	-	-	-	-	-	-	-	(19)
119	108	11	-	-	-	-	-	4	58	(20)
149	89	60	-	20	-	20	-	2	2	(21)
245	77	168	-	-	-	-	-	3	12	(22)
345	145	200	-	-	-	-	-	1	-	(23)
881	503	378	-	-	-	-	-	6	-	(24)
74	67	7	-	-	-	-	-	-	-	(25)
176	46	130	-	-	-	-	-	-	-	(26)
207	162	45	-	2	1	1	-	-	-	(27)
1,216	532	684	-	4	1	3	-	-	-	(28)
837	524	313	-	1	-	1	-	8	-	(29)
27	10	17	-	36	-	36	-	-	1	(30)
19	19	-	-	-	-	-	-	-	-	(31)
48	31	17	-	-	-	-	-	1	-	(32)
39	9	30	-	28	-	28	-	-	-	(33)
130	85	45	-	1	-	1	-	-	-	(34)
736	459	277	-	-	-	-	-	2	-	(35)
71	63	8	-	-	-	-	-	-	-	(36)
353	32	321	-	-	-	-	-	1	4	(37)
823	338	485	-	-	-	-	-	-	-	(38)
63	21	42	-	-	-	-	-	-	-	(39)
85	18	67	-	-	-	-	-	-	13	(40)
941	342	599	-	40	3	36	1	-	124	(41)
28	9	19	-	-	-	-	-	-	-	(42)
254	148	106	-	25	-	25	-	1	1	(43)
448	164	284	-	113	1	109	3	-	424	(44)
107	81	26	-	-	-	-	-	2	-	(45)
869	361	508	-	706	-	706	-	7	1	(46)
848	340	508	-	118	1	117	-	6	-	(47)
-	-	-	-	10	1	-	9	-	5	(48)

### 3 都道府県別枝肉生産量（令和4年4月）

都道府県	豚	牛合計	成									
			計	和牛				乳牛				
				小計	めす	去勢	おす	小計	めす	去勢	おす	
全 国 (1)	108,893.7	42,523.1	42,473.3	20,592.8	8,280.0	12,298.6	14.2	10,183.2	4,782.2	5,394.4	6.5	
北 海 道 (2)	8,661.0	7,942.3	7,920.0	608.1	260.6	347.1	0.3	5,728.8	2,403.5	3,325.3	-	
青 森 (3)	7,468.3	864.1	863.6	165.1	54.3	110.8	-	458.2	64.7	393.5	-	
岩 手 (4)	2,002.7	646.3	646.0	391.8	212.8	178.0	1.0	78.7	55.7	23.0	-	
宮 城 (5)	2,374.7	865.3	865.0	615.9	208.9	407.0	-	138.6	100.5	38.1	-	
秋 田 (6)	1,943.1	148.8	148.8	125.3	30.6	94.7	-	0.6	0.6	-	-	
山 形 (7)	2,645.6	696.6	696.5	583.2	431.2	152.0	-	6.8	3.2	3.5	-	
福 島 (8)	1,428.9	140.5	140.5	108.2	52.6	55.7	-	19.1	5.8	13.3	-	
茨 城 (9)	8,716.3	1,465.1	1,456.8	563.4	160.3	402.8	0.3	527.7	430.3	97.4	-	
栃 木 (10)	1,750.7	514.1	513.5	137.6	93.9	43.7	-	170.3	142.4	27.9	-	
群 馬 (11)	4,834.6	670.6	670.5	151.8	31.0	120.7	-	26.9	11.0	15.9	-	
埼 玉 (12)	3,572.7	1,256.3	1,255.4	396.2	189.1	207.1	-	267.2	234.5	32.8	-	
千 葉 (13)	5,820.6	957.5	946.3	143.0	76.7	64.0	2.3	258.0	197.4	54.4	6.1	
東 京 (14)	1,325.1	3,901.5	3,901.5	2,884.4	966.7	1,917.7	-	10.1	0.3	9.7	-	
神 奈 川 (15)	3,714.4	695.6	695.6	366.4	144.7	221.7	-	56.0	46.7	9.3	-	
新 潟 (16)	2,726.8	84.6	84.6	42.2	12.5	29.7	-	6.2	3.5	2.7	-	
富 山 (17)	634.7	53.1	53.1	29.3	9.0	20.3	-	1.5	0.6	0.9	-	
石 川 (18)	210.5	242.8	242.7	104.8	31.4	73.4	-	73.7	29.0	44.7	-	
福 井 (19)	-	-	-	-	-	-	-	-	-	-	-	
山 梨 (20)	264.6	180.7	180.3	96.1	43.5	52.6	-	25.8	25.8	-	-	
長 野 (21)	736.4	229.4	229.2	109.6	28.4	81.2	-	32.9	32.9	-	-	
岐 阜 (22)	636.0	619.8	619.4	422.6	92.2	330.5	-	67.1	54.8	12.4	-	
静 岡 (23)	1,525.0	355.8	355.7	130.6	87.9	42.7	-	44.9	32.5	12.4	-	
愛 知 (24)	3,448.7	741.2	740.5	199.4	79.7	119.7	-	89.4	28.3	61.1	-	
三 重 (25)	1,067.2	328.5	328.5	241.3	233.5	7.8	-	50.9	47.3	3.5	-	
滋 賀 (26)	-	382.6	382.6	285.1	195.6	89.5	-	3.7	0.6	3.1	-	
京 都 (27)	131.8	600.4	600.4	495.8	280.9	214.9	-	0.4	-	0.4	-	
大 阪 (28)	291.0	1,381.5	1,381.5	516.9	179.6	337.2	-	228.9	9.3	219.5	-	
兵 庫 (29)	613.8	2,408.0	2,407.1	1,662.9	965.0	696.3	1.7	317.4	127.6	189.9	-	
奈 良 (30)	28.3	112.7	112.7	48.3	43.1	5.2	-	31.1	20.9	10.2	-	
和 歌 山 (31)	-	16.6	16.6	7.3	4.7	2.6	-	-	-	-	-	
鳥 取 (32)	500.4	204.4	204.3	69.1	30.6	38.5	-	110.8	26.7	84.1	-	
島 根 (33)	617.4	163.9	163.9	101.0	37.0	63.0	1.0	27.1	24.5	2.7	-	
岡 山 (34)	443.1	309.6	309.6	101.5	51.7	49.4	0.3	141.6	72.2	69.5	-	
広 島 (35)	358.1	774.6	774.4	193.4	75.8	117.6	-	206.1	96.3	109.8	-	
山 口 (36)	-	88.7	88.7	19.2	15.1	4.2	-	34.5	26.1	8.4	-	
徳 島 (37)	1,358.7	307.9	307.8	92.3	43.9	48.4	-	23.6	12.6	11.1	-	
香 川 (38)	1,043.5	758.3	758.3	175.3	37.9	137.4	-	152.6	25.1	127.5	-	
愛 媛 (39)	1,188.8	118.4	118.4	52.5	20.2	32.3	-	32.7	6.1	26.6	-	
高 知 (40)	657.2	129.6	129.6	54.6	20.2	34.3	-	29.5	1.6	27.9	-	
福 岡 (41)	1,330.1	2,225.7	2,225.7	1,578.6	626.8	951.8	-	131.8	48.6	83.2	-	
佐 賀 (42)	641.7	200.0	200.0	179.3	46.1	133.2	-	5.9	5.5	0.4	-	
長 崎 (43)	3,717.2	772.4	772.3	499.3	189.1	310.2	-	129.7	46.1	83.7	-	
熊 本 (44)	1,095.3	1,297.3	1,297.3	842.3	310.2	530.8	1.3	160.6	147.8	12.4	0.4	
大 分 (45)	829.3	293.5	293.3	198.7	56.9	141.5	0.3	41.0	27.7	13.3	-	
宮 崎 (46)	6,601.3	2,160.0	2,159.2	1,213.4	436.4	777.0	-	116.9	35.4	81.4	-	
鹿 児 島 (47)	17,781.1	4,063.9	4,063.2	3,447.1	1,023.2	2,419.3	4.6	109.6	61.8	47.8	-	
沖 縄 (48)	2,157.0	152.5	152.5	142.4	58.2	83.3	1.0	8.1	8.1	-	-	

単位：t

牛								子牛	馬	枝 肉 総 生 産 量	
交 雑 牛				その他の牛							
小 計	め す	去 勢	お す	小 計	め す	去 勢	お す				
11,067.6	5,001.4	6,065.9	0.3	629.8	10.0	617.3	2.5	49.8	443.3	151,860.1	(1)
1,565.0	560.9	1,004.1	-	18.2	3.9	14.3	-	22.2	3.9	16,607.2	(2)
240.3	156.2	84.0	-	-	-	-	-	0.4	42.6	8,375.0	(3)
174.8	40.8	134.0	-	0.6	0.6	-	-	0.3	-	2,649.0	(4)
110.2	57.3	52.7	0.3	0.3	0.3	-	-	0.3	-	3,240.0	(5)
22.9	18.0	4.9	-	-	-	-	-	-	10.3	2,102.2	(6)
106.6	20.9	85.7	-	-	-	-	-	0.1	12.9	3,355.1	(7)
13.2	12.6	0.5	-	-	-	-	-	-	95.5	1,664.9	(8)
353.1	146.0	207.1	-	12.5	1.9	10.6	-	8.4	-	10,181.4	(9)
205.7	81.5	124.1	-	-	-	-	-	0.6	-	2,264.8	(10)
491.5	283.4	208.2	-	0.3	0.3	-	-	0.1	0.9	5,506.1	(11)
574.4	242.6	331.8	-	17.5	-	17.5	-	0.9	-	4,829.0	(12)
545.2	305.2	240.0	-	-	-	-	-	11.3	-	6,778.1	(13)
1,007.0	514.3	492.7	-	-	-	-	-	-	-	5,226.6	(14)
272.9	167.4	105.5	-	0.3	0.3	-	-	-	-	4,410.0	(15)
36.3	8.2	28.0	-	-	-	-	-	-	-	2,811.4	(16)
22.2	10.7	11.5	-	-	-	-	-	-	-	687.8	(17)
64.2	54.8	9.3	-	-	-	-	-	0.1	-	453.3	(18)
-	-	-	-	-	-	-	-	-	-	-	(19)
58.4	52.4	6.0	-	-	-	-	-	0.4	24.9	470.3	(20)
76.1	43.2	33.0	-	10.6	-	10.6	-	0.2	0.9	966.7	(21)
129.6	37.4	92.3	-	-	-	-	-	0.3	5.2	1,261.0	(22)
180.2	70.4	109.9	-	-	-	-	-	0.1	-	1,880.8	(23)
451.7	244.1	207.6	-	-	-	-	-	0.7	-	4,189.8	(24)
36.4	32.5	3.8	-	-	-	-	-	-	-	1,395.8	(25)
93.7	22.3	71.4	-	-	-	-	-	-	-	382.6	(26)
103.3	78.6	24.7	-	0.9	0.3	0.5	-	-	-	732.2	(27)
633.8	258.1	375.7	-	1.9	0.3	1.6	-	-	-	1,672.5	(28)
426.2	254.2	171.9	-	0.5	-	0.5	-	0.9	-	3,021.8	(29)
14.2	4.9	9.3	-	19.1	-	19.1	-	-	0.4	141.4	(30)
9.2	9.2	-	-	-	-	-	-	-	-	16.6	(31)
24.4	15.0	9.3	-	-	-	-	-	0.1	-	704.9	(32)
20.8	4.4	16.5	-	14.9	-	14.9	-	-	-	781.3	(33)
66.0	41.2	24.7	-	0.5	-	0.5	-	-	-	752.7	(34)
374.9	222.7	152.2	-	-	-	-	-	0.2	-	1,132.7	(35)
35.0	30.6	4.4	-	-	-	-	-	-	-	88.7	(36)
191.9	15.5	176.3	-	-	-	-	-	0.1	1.7	1,668.3	(37)
430.4	164.0	266.4	-	-	-	-	-	-	-	1,801.8	(38)
33.3	10.2	23.1	-	-	-	-	-	-	-	1,307.3	(39)
45.5	8.7	36.8	-	-	-	-	-	-	5.6	792.4	(40)
495.0	165.9	329.0	-	20.3	1.0	19.1	0.2	-	53.3	3,609.1	(41)
14.8	4.4	10.4	-	-	-	-	-	-	-	841.7	(42)
130.0	71.8	58.2	-	13.3	-	13.3	-	0.1	0.4	4,490.1	(43)
235.6	79.6	156.0	-	58.8	0.3	57.9	0.6	-	182.3	2,574.9	(44)
53.6	39.3	14.3	-	-	-	-	-	0.2	-	1,122.8	(45)
454.2	175.2	279.0	-	374.7	-	374.7	-	0.8	0.4	8,761.7	(46)
444.0	165.0	279.0	-	62.4	0.3	62.1	-	0.7	-	21,845.0	(47)
-	-	-	-	2.0	0.3	-	1.7	-	2.2	2,311.7	(48)

4 調査卸売市場の規格別枝肉取引成立頭数及び規格別枝肉卸売価格（令和4年4月）

(1) 豚

市場	取引成立頭数						
	計	極上	上	極上・上規格	中	並	等外
調査卸売市場計 (1)	173,701	1,295	73,541	74,836	61,555	25,203	12,107
食肉中央卸売市場計 (2)	72,652	566	27,769	28,335	26,826	12,183	5,308
仙台 (3)	2,518	1	606	607	1,015	700	196
さいたま (4)	3,653	18	1,083	1,101	1,261	769	522
東京 (5)	16,937	106	5,949	6,055	6,756	2,744	1,382
横浜 (6)	12,374	24	4,504	4,528	5,399	1,943	504
名古屋 (7)	16,382	259	7,383	7,642	5,355	2,606	779
京都 (8)	1,689	4	645	649	736	262	42
大阪 (9)	3,543	2	456	458	1,041	1,045	999
神戸 (10)	1,409	4	365	369	561	419	60
広島 (11)	4,571	24	2,331	2,355	1,411	466	339
福岡 (12)	9,576	124	4,447	4,571	3,291	1,229	485
食肉地方卸売市場計 (13)	101,049	729	45,772	46,501	34,729	13,020	6,799
茨城 (14)	15,318	22	5,106	5,128	5,370	2,919	1,901
栃木 (15)	2,020	8	711	719	700	376	225
群馬 (16)	40,982	231	20,392	20,623	14,009	3,983	2,367
川口 (17)	-	-	-	-	-	-	-
山梨 (18)	1,495	8	602	610	443	310	132
岐阜 (19)	4,221	101	1,970	2,071	1,536	392	222
浜松 (20)	5,235	92	2,753	2,845	1,719	456	215
東三河 (21)	16,361	183	7,199	7,382	5,519	2,452	1,008
四日市 (22)	7,392	49	3,116	3,165	2,774	1,073	380
姫路 (23)	-	-	-	-	-	-	-
加古川 (24)	-	-	-	-	-	-	-
西宮 (25)	-	-	-	-	-	-	-
岡山 (26)	5,519	20	2,929	2,949	1,717	777	76
坂出 (27)	782	13	350	363	309	96	14
佐世保 (28)	1,724	2	644	646	633	186	259

(2) 成牛

畜種・市場	取引成立頭数															
	計	歩留り A					歩留り B					歩留り C				
		A-5	A-4	A-3	A-2	A-1	B-5	B-4	B-3	B-2	B-1	C-5	C-4	C-3	C-2	C-1
和牛計 (1)	19,005	9,602	4,923	1,528	646	4	118	313	408	1,134	74	1	2	8	49	195
食肉中央卸売市場計 (2)	15,386	7,496	4,074	1,312	529	2	94	230	366	1,010	56	1	2	8	44	162
仙台 (3)	1,050	569	201	81	38	-	5	24	41	72	3	-	1	3	-	12
さいたま (4)	207	65	33	11	11	-	1	2	7	55	-	-	-	-	6	16
東京 (5)	7,748	3,844	2,012	670	227	2	50	98	158	515	46	-	-	4	19	103
横浜 (6)	668	375	204	38	12	-	3	9	14	11	1	-	-	-	1	-
名古屋 (7)	400	236	96	41	5	-	2	8	5	6	-	-	-	-	1	-
京都 (8)	1,057	470	309	121	23	-	16	28	38	38	4	-	-	-	3	7
大阪 (9)	971	469	344	58	23	-	5	10	16	40	-	-	1	-	3	2
神戸 (10)	1,075	641	342	38	5	-	6	19	14	10	-	-	-	-	-	-
広島 (11)	269	126	83	11	6	-	2	4	3	16	-	-	-	-	2	16
福岡 (12)	1,941	701	450	243	179	-	4	28	70	247	2	1	-	1	9	6
食肉地方卸売市場計 (13)	3,619	2,106	849	216	117	2	24	83	42	124	18	-	-	-	5	33
茨城 (14)	293	222	30	7	7	-	3	2	5	10	1	-	-	-	-	6
栃木 (15)	79	33	34	8	-	-	-	3	-	1	-	-	-	-	-	-
群馬 (16)	272	182	61	10	4	-	2	3	4	4	-	-	-	-	1	1
川口 (17)	190	106	59	15	-	-	1	3	2	2	1	-	-	-	-	1
山梨 (18)	88	57	14	5	4	-	-	-	1	1	-	-	-	-	-	6
岐阜 (19)	293	158	100	14	3	-	1	12	-	4	-	-	-	-	1	-
浜松 (20)	88	63	15	2	2	-	-	-	1	3	-	-	-	-	-	2
東三河 (21)	100	66	15	4	4	-	2	2	2	1	1	-	-	-	2	1
四日市 (22)	18	15	1	1	-	-	-	-	1	-	-	-	-	-	-	-
姫路 (23)	964	534	237	61	40	-	5	21	12	45	8	-	-	-	-	1
加古川 (24)	240	103	72	26	12	2	-	3	1	14	6	-	-	-	-	1
西宮 (25)	56	23	23	2	2	-	-	2	1	3	-	-	-	-	-	-
岡山 (26)	103	63	20	1	1	-	3	7	5	2	1	-	-	-	-	-
坂出 (27)	130	109	14	1	-	-	1	2	-	2	-	-	-	-	-	1
佐世保 (28)	705	372	154	59	38	-	6	23	7	32	-	-	-	-	1	13

卸 売 価 格								
計	極 上	上	極 上 ・ 上 規 格	中	並	等 外		
円/kg	円/kg	円/kg	円/kg	円/kg	円/kg	円/kg	円/kg	
476	523	512	512	482	444	340	(1)	
463	528	503	503	470	430	342	(2)	
411	494	489	489	447	348	215	(3)	
461	533	500	500	491	442	358	(4)	
448	549	491	492	443	420	379	(5)	
480	571	521	521	479	446	331	(6)	
474	506	502	502	478	449	316	(7)	
494	500	509	509	505	445	426	(8)	
404	562	512	512	468	400	331	(9)	
495	572	516	516	509	473	399	(10)	
466	507	503	503	472	402	253	(11)	
479	552	501	502	481	445	350	(12)	
486	519	517	517	492	458	338	(13)	
472	538	513	513	485	458	374	(14)	
455	528	509	509	478	397	347	(15)	
487	518	514	514	492	462	319	(16)	
-	-	-	-	-	-	-	(17)	
506	528	540	539	536	480	336	(18)	
475	516	510	510	486	412	262	(19)	
487	526	519	519	467	445	338	(20)	
485	513	514	514	497	447	340	(21)	
481	503	506	506	489	447	314	(22)	
-	-	-	-	-	-	-	(23)	
-	-	-	-	-	-	-	(24)	
-	-	-	-	-	-	-	(25)	
541	557	559	559	520	539	414	(26)	
577	561	602	601	589	505	273	(27)	
445	490	496	496	467	415	317	(28)	

卸 売 価 格																
計	歩 留 り A					歩 留 り B					歩 留 り C					
	A-5	A-4	A-3	A-2	A-1	B-5	B-4	B-3	B-2	B-1	C-5	C-4	C-3	C-2	C-1	
円/kg	円/kg	円/kg	円/kg	円/kg	円/kg	円/kg	円/kg	円/kg	円/kg	円/kg	円/kg	円/kg	円/kg	円/kg	円/kg	
2,509	2,799	2,481	2,087	1,476	787	2,519	2,222	1,689	1,253	1,005	2,223	1,461	1,550	1,136	975	(1)
2,476	2,778	2,461	2,079	1,475	839	2,517	2,164	1,668	1,240	971	2,223	1,461	1,550	1,149	1,009	(2)
2,371	2,712	2,303	1,697	1,132	-	2,636	1,834	1,291	1,019	952	-	1,510	1,078	-	910	(3)
2,037	2,553	2,332	2,118	1,285	-	2,537	1,639	1,542	1,211	-	-	-	-	1,153	948	(4)
2,489	2,769	2,479	2,135	1,492	839	2,466	2,145	1,653	1,229	968	-	-	1,856	1,062	1,031	(5)
2,500	2,655	2,409	2,208	1,584	-	2,289	2,313	1,707	1,221	862	-	-	-	1,346	-	(6)
2,567	2,707	2,475	2,254	1,944	-	2,409	2,321	1,946	1,071	-	-	-	-	1,078	-	(7)
2,506	2,810	2,430	2,138	1,624	-	2,619	2,351	1,958	1,318	1,075	-	-	-	1,522	889	(8)
2,474	2,701	2,419	2,075	1,556	-	2,411	2,125	1,820	1,404	-	-	1,416	-	1,174	705	(9)
2,872	3,045	2,703	2,290	1,649	-	2,895	2,518	1,935	1,197	-	-	-	-	-	-	(10)
2,522	2,794	2,534	2,190	1,312	-	2,504	2,364	1,665	1,340	-	-	-	-	1,124	1,174	(11)
2,259	2,804	2,346	1,919	1,479	-	2,454	1,983	1,639	1,278	904	2,223	-	1,381	1,139	754	(12)
2,650	2,875	2,582	2,139	1,481	735	2,529	2,376	1,863	1,354	1,099	-	-	-	1,011	811	(13)
2,464	2,615	2,258	1,587	1,243	-	2,436	1,919	1,378	1,063	975	-	-	-	-	874	(14)
2,536	2,752	2,394	2,387	-	-	-	2,323	-	863	-	-	-	-	-	-	(15)
2,505	2,662	2,318	2,172	1,307	-	2,180	1,719	1,523	993	-	-	-	-	383	712	(16)
2,493	2,658	2,389	2,028	-	-	2,485	2,218	1,949	841	885	-	-	-	-	898	(17)
2,509	2,701	2,529	2,093	1,366	-	-	-	1,313	1,136	-	-	-	-	-	868	(18)
3,083	3,299	2,930	2,661	2,081	-	2,948	2,761	-	1,048	-	-	-	-	1,124	-	(19)
2,651	2,787	2,585	1,739	1,848	-	-	-	2,159	1,664	-	-	-	-	-	384	(20)
2,473	2,674	2,454	1,758	1,456	-	2,380	1,815	1,388	648	541	-	-	-	982	325	(21)
2,710	2,824	2,813	1,490	-	-	-	-	1,837	-	-	-	-	-	-	-	(22)
2,740	3,041	2,642	2,226	1,539	-	2,769	2,416	2,108	1,445	1,221	-	-	-	-	867	(23)
2,812	3,312	2,867	2,221	1,418	735	-	2,914	1,082	1,342	1,084	-	-	-	-	755	(24)
2,722	2,900	2,827	2,189	1,645	-	-	2,832	2,271	1,444	-	-	-	-	-	-	(25)
2,589	2,747	2,509	2,183	1,242	-	2,541	2,235	2,152	1,784	1,082	-	-	-	-	-	(26)
2,831	2,906	2,531	1,619	-	-	2,661	2,542	-	962	-	-	-	-	-	863	(27)
2,510	2,803	2,429	1,986	1,427	-	2,496	2,270	1,800	1,371	-	-	-	-	1,189	840	(28)

4 調査卸売市場の規格別枝肉取引成立頭数及び規格別枝肉卸売価格（令和4年4月）（続き）  
 (2) 成牛（続き）

畜種・市場	取 引 成 立 頭 数															
	計	歩 留 り A					歩 留 り B					歩 留 り C				
		A-5	A-4	A-3	A-2	A-1	B-5	B-4	B-3	B-2	B-1	C-5	C-4	C-3	C-2	C-1
乳牛計(29)	3,838	-	-	-	-	-	-	-	21	646	46	-	-	15	1,339	1,771
食肉中計(30)	2,686	-	-	-	-	-	-	-	8	396	23	-	-	7	913	1,339
卸売市場計(31)	301	-	-	-	-	-	-	-	1	31	5	-	-	1	122	141
さいたま(32)	571	-	-	-	-	-	-	-	1	156	6	-	-	1	210	197
東京(33)	1,328	-	-	-	-	-	-	-	-	91	11	-	-	1	408	817
横浜(34)	15	-	-	-	-	-	-	-	-	-	-	-	-	-	3	12
名古屋(35)	88	-	-	-	-	-	-	-	3	23	-	-	-	2	44	16
京都(36)	2	-	-	-	-	-	-	-	-	-	-	-	-	-	-	2
大阪(37)	25	-	-	-	-	-	-	-	1	1	-	-	-	1	11	11
神戸(38)	-	-	-	-	-	-	-	-	-	-	-	-	-	-	-	-
広島(39)	226	-	-	-	-	-	-	-	2	76	-	-	-	1	98	49
福岡(40)	130	-	-	-	-	-	-	-	-	18	1	-	-	-	17	94
食肉地方計(41)	1,152	-	-	-	-	-	-	-	13	250	23	-	-	8	426	432
卸売市場計(42)	183	-	-	-	-	-	-	-	2	12	1	-	-	-	50	118
茨城(43)	104	-	-	-	-	-	-	-	1	8	1	-	-	-	19	75
栃木(44)	22	-	-	-	-	-	-	-	-	1	1	-	-	-	-	20
群馬(45)	58	-	-	-	-	-	-	-	-	2	2	-	-	-	13	41
山口(46)	92	-	-	-	-	-	-	-	-	1	2	-	-	-	8	81
山梨(47)	-	-	-	-	-	-	-	-	-	-	-	-	-	-	-	-
岐阜(48)	9	-	-	-	-	-	-	-	-	-	-	-	-	-	-	9
浜松(49)	73	-	-	-	-	-	-	-	-	21	2	-	-	-	31	19
東三河(50)	2	-	-	-	-	-	-	-	-	2	-	-	-	-	-	-
四日市(51)	169	-	-	-	-	-	-	-	2	60	-	-	-	3	95	9
姫路(52)	1	-	-	-	-	-	-	-	-	-	-	-	-	-	-	1
加古川(53)	-	-	-	-	-	-	-	-	-	-	-	-	-	-	-	-
西宮(54)	172	-	-	-	-	-	-	-	-	40	13	-	-	-	78	41
岡山(55)	129	-	-	-	-	-	-	-	8	61	-	-	-	4	54	2
坂出(56)	138	-	-	-	-	-	-	-	-	42	1	-	-	1	78	16
佐世保(56)	138	-	-	-	-	-	-	-	-	42	1	-	-	1	78	16
交雑牛計(57)	9,300	210	745	575	123	-	102	1,518	2,968	1,765	4	4	153	581	523	29
食肉中計(58)	6,170	108	423	376	78	-	56	1,021	1,923	1,249	2	3	117	425	373	16
卸売市場計(59)	185	3	16	21	-	-	1	18	60	40	-	1	2	15	8	-
さいたま(60)	161	4	5	5	2	-	1	16	35	70	-	-	-	4	17	2
東京(61)	3,271	72	239	229	55	-	38	509	978	714	2	2	55	164	203	11
横浜(62)	438	6	16	14	1	-	-	49	176	92	-	-	3	53	28	-
名古屋(63)	275	4	25	10	4	-	6	46	90	49	-	-	5	20	15	1
京都(64)	187	1	5	5	3	-	1	36	62	29	-	-	6	24	15	-
大阪(65)	1,027	10	74	47	5	-	6	241	327	144	-	-	35	89	48	1
神戸(66)	5	-	-	-	-	-	-	1	2	-	-	-	-	1	1	-
広島(67)	215	2	21	25	3	-	1	40	69	24	-	-	4	20	6	-
福岡(68)	406	6	22	20	5	-	2	65	124	87	-	-	7	35	32	1
食肉地方計(69)	3,130	102	322	199	45	-	46	497	1,045	516	2	1	36	156	150	13
卸売市場計(70)	66	6	9	2	-	-	1	12	17	7	-	-	-	2	7	3
茨城(71)	333	17	50	31	7	-	4	60	94	50	-	-	3	7	6	4
栃木(72)	911	31	146	95	14	-	11	148	316	83	-	-	12	35	17	3
群馬(73)	228	5	15	19	1	-	1	36	110	22	1	-	2	10	5	1
山口(74)	93	4	6	10	-	-	3	3	28	34	-	-	-	1	4	-
山梨(75)	-	-	-	-	-	-	-	-	-	-	-	-	-	-	-	-
岐阜(76)	169	3	18	11	2	-	3	35	55	20	-	-	3	11	8	-
浜松(76)	169	3	18	11	2	-	3	35	55	20	-	-	3	11	8	-
東三河(77)	369	25	55	9	9	-	16	94	88	44	1	1	5	11	10	1
四日市(78)	22	2	1	-	-	-	2	5	4	5	-	-	-	1	2	-
四日市(78)	22	2	1	-	-	-	2	5	4	5	-	-	-	1	2	-
姫路(79)	284	1	7	4	5	-	1	33	102	67	-	-	3	25	35	1
加古川(80)	147	3	4	9	7	-	1	12	37	48	-	-	1	6	19	-
西宮(81)	76	-	2	5	-	-	-	5	22	13	-	-	-	15	14	-
岡山(82)	95	1	2	-	-	-	-	8	41	22	-	-	3	9	9	-
岡山(82)	95	1	2	-	-	-	-	8	41	22	-	-	3	9	9	-
坂出(83)	308	4	7	2	-	-	3	41	122	92	-	-	3	20	14	-
佐世保(84)	29	-	-	2	-	-	-	5	9	9	-	-	1	3	-	-

卸 売 価 格																
計	歩 留 り A					歩 留 り B					歩 留 り C					
	A-5	A-4	A-3	A-2	A-1	B-5	B-4	B-3	B-2	B-1	C-5	C-4	C-3	C-2	C-1	
円/kg	円/kg	円/kg	円/kg	円/kg	円/kg	円/kg	円/kg	円/kg	円/kg	円/kg	円/kg	円/kg	円/kg	円/kg	円/kg	
788	-	-	-	-	-	-	-	1,148	982	703	-	-	1,110	878	569	(29)
722	-	-	-	-	-	-	-	1,145	900	652	-	-	994	788	571	(30)
634	-	-	-	-	-	-	-	1,034	696	602	-	-	695	665	572	(31)
662	-	-	-	-	-	-	-	770	748	562	-	-	888	669	543	(32)
685	-	-	-	-	-	-	-	-	927	706	-	-	679	769	583	(33)
657	-	-	-	-	-	-	-	-	-	-	-	-	-	704	643	(34)
1,031	-	-	-	-	-	-	-	1,148	1,098	-	-	-	1,161	1,101	530	(35)
315	-	-	-	-	-	-	-	-	-	-	-	-	-	-	315	(36)
800	-	-	-	-	-	-	-	1,310	1,112	-	-	-	1,131	956	360	(37)
-	-	-	-	-	-	-	-	-	-	-	-	-	-	-	-	(38)
1,002	-	-	-	-	-	-	-	1,306	1,171	-	-	-	1,275	1,018	549	(39)
675	-	-	-	-	-	-	-	-	940	758	-	-	-	822	563	(40)
922	-	-	-	-	-	-	-	1,149	1,105	748	-	-	1,211	1,044	563	(41)
585	-	-	-	-	-	-	-	739	625	599	-	-	-	648	534	(42)
650	-	-	-	-	-	-	-	1,134	1,028	562	-	-	-	813	511	(43)
514	-	-	-	-	-	-	-	-	756	721	-	-	-	-	475	(44)
626	-	-	-	-	-	-	-	-	730	640	-	-	-	673	601	(45)
648	-	-	-	-	-	-	-	-	827	779	-	-	-	738	626	(46)
-	-	-	-	-	-	-	-	-	-	-	-	-	-	-	-	(47)
347	-	-	-	-	-	-	-	-	-	-	-	-	-	-	347	(48)
928	-	-	-	-	-	-	-	-	1,084	772	-	-	-	1,037	319	(49)
1,108	-	-	-	-	-	-	-	-	1,108	-	-	-	-	-	-	(50)
1,112	-	-	-	-	-	-	-	1,145	1,128	-	-	-	1,142	1,123	727	(51)
269	-	-	-	-	-	-	-	-	-	-	-	-	-	-	269	(52)
-	-	-	-	-	-	-	-	-	-	-	-	-	-	-	-	(53)
1,036	-	-	-	-	-	-	-	-	1,124	784	-	-	-	1,144	714	(54)
1,157	-	-	-	-	-	-	-	1,270	1,163	-	-	-	1,278	1,138	494	(55)
1,111	-	-	-	-	-	-	-	-	1,166	750	-	-	1,187	1,151	513	(56)
1,602	1,968	1,797	1,637	1,492	-	1,885	1,734	1,591	1,439	970	1,835	1,621	1,517	1,360	676	(57)
1,591	1,974	1,805	1,621	1,499	-	1,882	1,732	1,589	1,431	1,292	1,811	1,605	1,518	1,344	662	(58)
1,506	1,772	1,634	1,543	-	-	1,668	1,657	1,539	1,309	-	1,713	1,567	1,434	1,333	-	(59)
1,440	1,725	1,671	1,632	1,440	-	1,893	1,620	1,552	1,354	-	-	-	1,525	948	514	(60)
1,576	1,969	1,798	1,622	1,499	-	1,875	1,709	1,579	1,413	1,292	1,861	1,562	1,477	1,315	742	(61)
1,565	2,048	1,928	1,628	1,528	-	-	1,720	1,572	1,465	-	-	1,610	1,490	1,339	-	(62)
1,595	1,868	1,800	1,628	1,489	-	1,851	1,726	1,578	1,470	-	-	1,582	1,476	1,346	438	(63)
1,542	2,111	1,692	1,596	1,470	-	1,836	1,705	1,550	1,404	-	-	1,581	1,480	1,311	-	(64)
1,644	2,104	1,844	1,624	1,486	-	1,918	1,770	1,600	1,469	-	-	1,652	1,584	1,434	550	(65)
1,673	-	-	-	-	-	-	1,892	1,672	-	-	-	-	1,675	1,438	-	(66)
1,648	1,970	1,779	1,598	1,445	-	1,817	1,757	1,638	1,488	-	-	1,712	1,602	1,404	-	(67)
1,689	2,041	1,880	1,710	1,577	-	2,099	1,844	1,693	1,564	-	-	1,698	1,619	1,536	388	(68)
1,624	1,962	1,786	1,667	1,480	-	1,890	1,738	1,596	1,459	719	1,943	1,672	1,517	1,399	691	(69)
1,544	1,859	1,791	1,620	-	-	1,864	1,677	1,441	1,368	-	-	-	1,530	1,085	529	(70)
1,648	1,864	1,790	1,649	1,457	-	1,827	1,756	1,605	1,472	-	-	1,712	1,537	1,281	639	(71)
1,626	2,060	1,779	1,662	1,428	-	1,880	1,717	1,560	1,376	-	-	1,616	1,488	1,228	724	(72)
1,592	1,996	1,775	1,651	1,458	-	1,998	1,738	1,571	1,385	864	-	1,583	1,433	1,260	811	(73)
1,770	1,964	1,848	1,805	-	-	1,784	1,841	1,807	1,696	-	-	-	1,553	1,688	-	(74)
-	-	-	-	-	-	-	-	-	-	-	-	-	-	-	-	(75)
1,629	1,766	1,760	1,683	1,433	-	1,839	1,687	1,625	1,486	-	-	1,648	1,542	1,398	-	(76)
1,688	1,930	1,793	1,655	1,497	-	1,882	1,750	1,637	1,447	523	1,943	1,661	1,537	1,427	398	(77)
1,676	1,917	1,835	-	-	-	1,943	1,761	1,617	1,502	-	-	-	1,406	1,545	-	(78)
1,609	1,782	1,802	1,708	1,573	-	1,998	1,806	1,660	1,505	-	-	1,722	1,556	1,432	1,079	(79)
1,623	2,124	1,838	1,721	1,533	-	1,961	1,802	1,650	1,518	-	-	1,642	1,618	1,560	-	(80)
1,522	-	1,862	1,566	-	-	-	1,773	1,573	1,451	-	-	-	1,486	1,391	-	(81)
1,573	1,835	1,783	-	-	-	-	1,619	1,596	1,472	-	-	1,749	1,627	1,470	-	(82)
1,561	2,062	1,830	1,659	-	-	2,053	1,756	1,574	1,397	-	-	1,856	1,486	1,368	-	(83)
1,546	-	-	1,633	-	-	-	1,714	1,558	1,436	-	-	1,621	1,460	-	-	(84)

4 調査卸売市場の規格別枝肉取引成立頭数及び規格別枝肉卸売価格（令和4年4月）（続き）  
 (2) 成牛（続き）

畜種・市場	取 引 成 立 頭 数															
	計	歩 留 り A					歩 留 り B					歩 留 り C				
		A-5	A-4	A-3	A-2	A-1	B-5	B-4	B-3	B-2	B-1	C-5	C-4	C-3	C-2	C-1
その他の牛計 (85)	頭	頭	頭	頭	頭	頭	頭	頭	頭	頭	頭	頭	頭	頭	頭	
食肉中央卸売市場計 (86)	19	1	-	1	2	-	1	2	-	6	-	-	-	1	3	2
仙 台 (87)	1	-	-	-	-	-	-	1	-	-	-	-	-	-	-	-
さいたま (88)	-	-	-	-	-	-	-	-	-	-	-	-	-	-	-	-
東 京 (89)	-	-	-	-	-	-	-	-	-	-	-	-	-	-	-	-
横 浜 (90)	-	-	-	-	-	-	-	-	-	-	-	-	-	-	-	-
名古屋 (91)	-	-	-	-	-	-	-	-	-	-	-	-	-	-	-	-
京 都 (92)	2	-	-	-	-	-	1	1	-	-	-	-	-	-	-	-
大 阪 (93)	4	1	-	-	1	-	-	-	-	1	-	-	-	-	-	1
神 戸 (94)	-	-	-	-	-	-	-	-	-	-	-	-	-	-	-	-
広 島 (95)	-	-	-	-	-	-	-	-	-	-	-	-	-	-	-	-
福 岡 (96)	11	-	-	1	1	-	-	-	-	5	-	-	-	1	3	-
食肉地方卸売市場計 (97)	1	-	-	-	-	-	-	-	-	-	-	-	-	-	-	1
茨 城 (98)	-	-	-	-	-	-	-	-	-	-	-	-	-	-	-	-
栃 木 (99)	-	-	-	-	-	-	-	-	-	-	-	-	-	-	-	-
群 馬 (100)	-	-	-	-	-	-	-	-	-	-	-	-	-	-	-	-
川 口 (101)	-	-	-	-	-	-	-	-	-	-	-	-	-	-	-	-
山 梨 (102)	-	-	-	-	-	-	-	-	-	-	-	-	-	-	-	-
岐 阜 (103)	-	-	-	-	-	-	-	-	-	-	-	-	-	-	-	-
浜 松 (104)	-	-	-	-	-	-	-	-	-	-	-	-	-	-	-	-
東 三 河 (105)	-	-	-	-	-	-	-	-	-	-	-	-	-	-	-	-
四 日 市 (106)	-	-	-	-	-	-	-	-	-	-	-	-	-	-	-	-
姫 路 (107)	-	-	-	-	-	-	-	-	-	-	-	-	-	-	-	-
加 古 川 (108)	1	-	-	-	-	-	-	-	-	-	-	-	-	-	-	1
西 宮 (109)	-	-	-	-	-	-	-	-	-	-	-	-	-	-	-	-
岡 山 (110)	-	-	-	-	-	-	-	-	-	-	-	-	-	-	-	-
坂 出 (111)	-	-	-	-	-	-	-	-	-	-	-	-	-	-	-	-
佐 世 保 (112)	-	-	-	-	-	-	-	-	-	-	-	-	-	-	-	-

(3) 成牛の内訳

畜種・市場	取 引 成 立 頭 数															
	計	歩 留 り A					歩 留 り B					歩 留 り C				
		A-5	A-4	A-3	A-2	A-1	B-5	B-4	B-3	B-2	B-1	C-5	C-4	C-3	C-2	C-1
和牛めす計 (1)	頭	頭	頭	頭	頭	頭	頭	頭	頭	頭	頭	頭	頭	頭	頭	頭
食肉中央卸売市場計 (2)	9,159	3,678	2,126	861	545	1	80	203	330	1,041	71	1	1	8	37	176
仙 台 (3)	394	82	64	63	35	-	1	18	41	71	3	-	1	3	-	12
さいたま (4)	114	16	10	3	10	-	1	2	4	51	-	-	-	-	5	12
東 京 (5)	3,622	1,544	714	301	186	1	41	71	128	482	45	-	-	4	15	90
横 浜 (6)	241	119	77	11	8	-	2	7	10	6	1	-	-	-	-	-
名古屋 (7)	184	85	57	24	4	-	-	3	4	6	-	-	-	-	1	-
京 都 (8)	660	276	192	75	13	-	13	23	30	24	4	-	-	-	3	7
大 阪 (9)	355	121	150	33	8	-	3	3	11	23	-	-	-	-	1	2
神 戸 (10)	871	517	281	29	5	-	5	15	9	10	-	-	-	-	-	-
広 島 (11)	136	49	39	5	6	-	1	2	1	16	-	-	-	-	1	16
福 岡 (12)	1,131	216	212	198	165	-	2	18	66	238	2	1	-	1	7	5
食肉地方卸売市場計 (13)	1,451	653	330	119	105	-	11	41	26	114	16	-	-	-	4	32
茨 城 (14)	74	34	10	5	4	-	-	2	3	9	1	-	-	-	-	6
栃 木 (15)	9	3	4	-	-	-	-	1	-	1	-	-	-	-	-	-
群 馬 (16)	64	34	17	1	3	-	1	1	1	4	-	-	-	-	1	1
川 口 (17)	68	35	21	6	-	-	1	1	1	1	1	-	-	-	-	1
山 梨 (18)	42	22	5	4	3	-	-	-	1	1	-	-	-	-	-	6
岐 阜 (19)	91	45	33	3	-	-	1	4	-	4	-	-	-	-	1	-
浜 松 (20)	68	46	14	1	2	-	-	-	-	3	-	-	-	-	-	2
東 三 河 (21)	35	12	9	3	3	-	1	1	2	1	1	-	-	-	1	1
四 日 市 (22)	11	9	-	1	-	-	-	-	1	-	-	-	-	-	-	-
姫 路 (23)	500	243	101	39	40	-	3	13	8	44	8	-	-	-	-	1
加 古 川 (24)	121	40	36	15	11	-	-	1	-	13	4	-	-	-	-	1
西 宮 (25)	22	8	8	-	2	-	-	1	1	2	-	-	-	-	-	-
岡 山 (26)	42	17	12	1	1	-	1	5	2	2	1	-	-	-	-	-
坂 出 (27)	32	21	4	1	-	-	1	2	-	2	-	-	-	-	-	1
佐 世 保 (28)	272	84	56	39	36	-	2	9	6	27	-	-	-	-	1	12



計	卸 売 価 格															
	A					B					C					
	歩留り	歩留り	歩留り	歩留り	歩留り	歩留り	歩留り	歩留り	歩留り	歩留り	歩留り	歩留り	歩留り	歩留り	歩留り	
円/kg	円/kg	円/kg	円/kg	円/kg	円/kg	円/kg	円/kg	円/kg	円/kg	円/kg	円/kg	円/kg	円/kg	円/kg	円/kg	
1,264	1,977	-	1,447	1,325	-	1,787	1,431	-	1,126	-	-	-	1,415	1,170	217	(85)
1,276	1,977	-	1,447	1,325	-	1,787	1,431	-	1,126	-	-	-	1,415	1,170	54	(86)
1,022	-	-	-	-	-	-	1,022	-	-	-	-	-	-	-	-	(87)
-	-	-	-	-	-	-	-	-	-	-	-	-	-	-	-	(88)
-	-	-	-	-	-	-	-	-	-	-	-	-	-	-	-	(89)
-	-	-	-	-	-	-	-	-	-	-	-	-	-	-	-	(90)
-	-	-	-	-	-	-	-	-	-	-	-	-	-	-	-	(91)
1,725	-	-	-	-	-	1,787	1,676	-	-	-	-	-	-	-	-	(92)
1,190	1,977	-	-	1,411	-	-	-	-	218	-	-	-	-	-	54	(93)
-	-	-	-	-	-	-	-	-	-	-	-	-	-	-	-	(94)
-	-	-	-	-	-	-	-	-	-	-	-	-	-	-	-	(95)
1,253	-	-	1,447	1,263	-	-	-	-	1,234	-	-	-	1,415	1,170	-	(96)
416	-	-	-	-	-	-	-	-	-	-	-	-	-	-	416	(97)
-	-	-	-	-	-	-	-	-	-	-	-	-	-	-	-	(98)
-	-	-	-	-	-	-	-	-	-	-	-	-	-	-	-	(99)
-	-	-	-	-	-	-	-	-	-	-	-	-	-	-	-	(100)
-	-	-	-	-	-	-	-	-	-	-	-	-	-	-	-	(101)
-	-	-	-	-	-	-	-	-	-	-	-	-	-	-	-	(102)
-	-	-	-	-	-	-	-	-	-	-	-	-	-	-	-	(103)
-	-	-	-	-	-	-	-	-	-	-	-	-	-	-	-	(104)
-	-	-	-	-	-	-	-	-	-	-	-	-	-	-	-	(105)
-	-	-	-	-	-	-	-	-	-	-	-	-	-	-	-	(106)
-	-	-	-	-	-	-	-	-	-	-	-	-	-	-	-	(107)
416	-	-	-	-	-	-	-	-	-	-	-	-	-	-	416	(108)
-	-	-	-	-	-	-	-	-	-	-	-	-	-	-	-	(109)
-	-	-	-	-	-	-	-	-	-	-	-	-	-	-	-	(110)
-	-	-	-	-	-	-	-	-	-	-	-	-	-	-	-	(111)
-	-	-	-	-	-	-	-	-	-	-	-	-	-	-	-	(112)

計	卸 売 価 格															
	A					B					C					
	歩留り	歩留り	歩留り	歩留り	歩留り	歩留り	歩留り	歩留り	歩留り	歩留り	歩留り	歩留り	歩留り	歩留り	歩留り	
円/kg	円/kg	円/kg	円/kg	円/kg	円/kg	円/kg	円/kg	円/kg	円/kg	円/kg	円/kg	円/kg	円/kg	円/kg	円/kg	
2,356	2,855	2,453	1,930	1,430	539	2,512	2,148	1,595	1,235	1,014	2,223	1,510	1,550	1,114	988	(1)
2,339	2,853	2,441	1,928	1,429	539	2,514	2,092	1,578	1,221	975	2,223	1,510	1,550	1,132	1,031	(2)
1,770	2,651	2,067	1,530	1,121	-	2,701	1,649	1,291	1,021	952	-	1,510	1,078	-	910	(3)
1,621	2,606	2,159	1,781	1,256	-	2,537	1,639	1,427	1,204	-	-	-	-	1,132	945	(4)
2,393	2,908	2,485	1,954	1,423	539	2,495	2,077	1,542	1,209	972	-	-	1,856	1,065	1,069	(5)
2,407	2,622	2,385	2,010	1,559	-	2,302	2,320	1,697	1,148	862	-	-	-	-	-	(6)
2,523	2,775	2,461	2,213	1,981	-	-	2,407	1,840	1,071	-	-	-	-	1,078	-	(7)
2,474	2,796	2,431	2,104	1,651	-	2,543	2,356	1,894	1,353	1,075	-	-	-	1,522	889	(8)
2,363	2,624	2,426	2,078	1,679	-	2,388	2,132	1,695	1,386	-	-	-	-	1,043	705	(9)
2,791	2,975	2,611	2,208	1,649	-	2,873	2,429	1,741	1,197	-	-	-	-	-	-	(10)
2,373	2,790	2,581	2,212	1,312	-	2,485	2,347	1,232	1,340	-	-	-	-	1,243	1,174	(11)
1,895	2,640	2,203	1,834	1,452	-	2,206	1,756	1,600	1,266	904	2,223	-	1,381	1,063	713	(12)
2,446	2,867	2,520	1,938	1,434	-	2,501	2,356	1,780	1,341	1,132	-	-	-	976	801	(13)
2,060	2,539	2,179	1,420	1,075	-	-	1,919	1,305	1,060	975	-	-	-	-	874	(14)
2,413	2,686	2,388	-	-	-	-	2,322	-	863	-	-	-	-	-	-	(15)
2,291	2,617	2,224	1,297	998	-	2,052	1,683	1,116	993	-	-	-	-	383	712	(16)
2,437	2,686	2,352	1,850	-	-	2,485	2,159	1,879	865	885	-	-	-	-	898	(17)
2,296	2,684	2,399	2,031	1,114	-	-	-	1,313	1,136	-	-	-	-	-	868	(18)
3,040	3,326	2,959	2,696	-	-	2,948	2,678	-	1,048	-	-	-	-	1,124	-	(19)
2,633	2,793	2,582	1,078	1,848	-	-	-	-	1,664	-	-	-	-	-	384	(20)
2,126	2,550	2,452	1,581	1,331	-	2,122	2,484	1,388	648	541	-	-	-	808	325	(21)
2,658	2,850	-	1,490	-	-	-	-	1,837	-	-	-	-	-	-	-	(22)
2,519	2,934	2,539	2,080	1,539	-	2,644	2,383	1,999	1,434	1,221	-	-	-	-	867	(23)
2,603	3,527	2,590	2,060	1,425	-	-	2,541	-	1,370	1,209	-	-	-	-	755	(24)
2,721	2,938	2,993	-	1,645	-	-	3,403	2,271	1,322	-	-	-	-	-	-	(25)
2,444	2,733	2,486	2,183	1,242	-	2,500	2,174	2,096	1,784	1,082	-	-	-	-	-	(26)
2,629	2,824	2,545	1,619	-	-	2,661	2,542	-	962	-	-	-	-	-	863	(27)
2,134	2,655	2,352	1,828	1,378	-	2,499	2,255	1,774	1,320	-	-	-	-	1,189	815	(28)

4 調査卸売市場の規格別枝肉取引成立頭数及び規格別枝肉卸売価格（令和4年4月）（続き）  
 (3) 成牛の内訳（続き）

畜種・市場	取 引 成 立 頭 数															
	計	歩 留 り A					歩 留 り B					歩 留 り C				
		A-5	A-4	A-3	A-2	A-1	B-5	B-4	B-3	B-2	B-1	C-5	C-4	C-3	C-2	C-1
和牛去勢計 (29)	9,831	5,924	2,797	667	100	-	38	110	78	93	-	-	1	-	11	12
食肉中央卸売市場計 (30)	7,668	4,471	2,278	570	89	-	25	68	62	83	-	-	1	-	10	11
仙 台 (31)	656	487	137	18	3	-	4	6	-	1	-	-	-	-	-	-
さいたま (32)	93	49	23	8	1	-	-	-	3	4	-	-	-	-	1	4
東 京 (33)	4,116	2,300	1,298	369	41	-	9	27	30	33	-	-	-	-	3	6
横 浜 (34)	427	256	127	27	4	-	1	2	4	5	-	-	-	-	1	-
名 古 屋 (35)	216	151	39	17	1	-	2	5	1	-	-	-	-	-	-	-
京 都 (36)	397	194	117	46	10	-	3	5	8	14	-	-	-	-	-	-
大 阪 (37)	616	348	194	25	15	-	2	7	5	17	-	-	1	-	2	-
神 戸 (38)	204	124	61	9	-	-	1	4	5	-	-	-	-	-	-	-
広 島 (39)	133	77	44	6	-	-	1	2	2	-	-	-	-	-	1	-
福 岡 (40)	810	485	238	45	14	-	2	10	4	9	-	-	-	-	2	1
食肉地方卸売市場計 (41)	2,163	1,453	519	97	11	-	13	42	16	10	-	-	-	-	1	1
茨 城 (42)	219	188	20	2	3	-	3	-	2	1	-	-	-	-	-	-
栃 木 (43)	70	30	30	8	-	-	-	2	-	-	-	-	-	-	-	-
群 馬 (44)	208	148	44	9	1	-	1	2	3	-	-	-	-	-	-	-
川 口 (45)	122	71	38	9	-	-	-	2	1	1	-	-	-	-	-	-
山 梨 (46)	46	35	9	1	1	-	-	-	-	-	-	-	-	-	-	-
岐 阜 (47)	202	113	67	11	3	-	-	8	-	-	-	-	-	-	-	-
浜 松 (48)	20	17	1	1	-	-	-	-	1	-	-	-	-	-	-	-
東 三 河 (49)	65	54	6	1	1	-	1	1	-	-	-	-	-	-	1	-
四 日 市 (50)	7	6	1	-	-	-	-	-	-	-	-	-	-	-	-	-
姫 路 (51)	464	291	136	22	-	-	2	8	4	1	-	-	-	-	-	-
加 古 川 (52)	114	63	36	11	-	-	-	2	1	1	-	-	-	-	-	-
西 宮 (53)	34	15	15	2	-	-	-	1	-	1	-	-	-	-	-	-
岡 山 (54)	61	46	8	-	-	-	2	2	3	-	-	-	-	-	-	-
坂 出 (55)	98	88	10	-	-	-	-	-	-	-	-	-	-	-	-	-
佐 世 保 (56)	433	288	98	20	2	-	4	14	1	5	-	-	-	-	-	1
和牛おす計 (57)	15	-	-	-	1	3	-	-	-	-	3	-	-	-	1	7
食肉中央卸売市場計 (58)	10	-	-	-	-	1	-	-	-	-	1	-	-	-	1	7
仙 台 (59)	-	-	-	-	-	-	-	-	-	-	-	-	-	-	-	-
さいたま (60)	-	-	-	-	-	-	-	-	-	-	-	-	-	-	-	-
東 京 (61)	10	-	-	-	-	1	-	-	-	-	1	-	-	-	1	7
横 浜 (62)	-	-	-	-	-	-	-	-	-	-	-	-	-	-	-	-
名 古 屋 (63)	-	-	-	-	-	-	-	-	-	-	-	-	-	-	-	-
京 都 (64)	-	-	-	-	-	-	-	-	-	-	-	-	-	-	-	-
大 阪 (65)	-	-	-	-	-	-	-	-	-	-	-	-	-	-	-	-
神 戸 (66)	-	-	-	-	-	-	-	-	-	-	-	-	-	-	-	-
広 島 (67)	-	-	-	-	-	-	-	-	-	-	-	-	-	-	-	-
福 岡 (68)	-	-	-	-	-	-	-	-	-	-	-	-	-	-	-	-
食肉地方卸売市場計 (69)	5	-	-	-	1	2	-	-	-	-	2	-	-	-	-	-
茨 城 (70)	-	-	-	-	-	-	-	-	-	-	-	-	-	-	-	-
栃 木 (71)	-	-	-	-	-	-	-	-	-	-	-	-	-	-	-	-
群 馬 (72)	-	-	-	-	-	-	-	-	-	-	-	-	-	-	-	-
川 口 (73)	-	-	-	-	-	-	-	-	-	-	-	-	-	-	-	-
山 梨 (74)	-	-	-	-	-	-	-	-	-	-	-	-	-	-	-	-
岐 阜 (75)	-	-	-	-	-	-	-	-	-	-	-	-	-	-	-	-
浜 松 (76)	-	-	-	-	-	-	-	-	-	-	-	-	-	-	-	-
東 三 河 (77)	-	-	-	-	-	-	-	-	-	-	-	-	-	-	-	-
四 日 市 (78)	-	-	-	-	-	-	-	-	-	-	-	-	-	-	-	-
姫 路 (79)	-	-	-	-	-	-	-	-	-	-	-	-	-	-	-	-
加 古 川 (80)	5	-	-	-	1	2	-	-	-	-	2	-	-	-	-	-
西 宮 (81)	-	-	-	-	-	-	-	-	-	-	-	-	-	-	-	-
岡 山 (82)	-	-	-	-	-	-	-	-	-	-	-	-	-	-	-	-
坂 出 (83)	-	-	-	-	-	-	-	-	-	-	-	-	-	-	-	-
佐 世 保 (84)	-	-	-	-	-	-	-	-	-	-	-	-	-	-	-	-

計	卸 売 価 格															
	歩 留 り A					歩 留 り B					歩 留 り C					
	A-5	A-4	A-3	A-2	A-1	B-5	B-4	B-3	B-2	B-1	C-5	C-4	C-3	C-2	C-1	
円/kg	円/kg	円/kg	円/kg	円/kg	円/kg	円/kg	円/kg	円/kg	円/kg	円/kg	円/kg	円/kg	円/kg	円/kg	円/kg	
2,629	2,768	2,500	2,261	1,695	-	2,534	2,342	2,045	1,420	-	-	1,416	-	1,219	949	(29)
2,591	2,734	2,474	2,246	1,673	-	2,525	2,310	2,059	1,411	-	-	1,416	-	1,221	931	(30)
2,631	2,721	2,397	2,176	1,244	-	2,621	2,240	-	699	-	-	-	-	-	-	(31)
2,391	2,537	2,391	2,220	1,621	-	-	-	1,682	1,327	-	-	-	-	1,261	958	(32)
2,560	2,688	2,476	2,257	1,747	-	2,331	2,289	2,048	1,457	-	-	-	-	1,160	911	(33)
2,547	2,669	2,423	2,280	1,635	-	2,268	2,290	1,740	1,305	-	-	-	-	1,346	-	(34)
2,600	2,674	2,495	2,307	1,826	-	2,409	2,274	2,245	-	-	-	-	-	-	-	(35)
2,553	2,826	2,428	2,187	1,591	-	2,888	2,328	2,154	1,267	-	-	-	-	-	-	(36)
2,528	2,724	2,414	2,071	1,499	-	2,435	2,123	2,070	1,425	-	-	1,416	-	1,201	-	(37)
3,212	3,323	3,146	2,555	-	-	3,025	2,932	2,278	-	-	-	-	-	-	-	(38)
2,645	2,796	2,496	2,171	-	-	2,517	2,381	1,854	-	-	-	-	-	974	-	(39)
2,677	2,868	2,461	2,252	1,765	-	2,670	2,371	2,171	1,552	-	-	-	-	1,300	1,006	(40)
2,769	2,878	2,617	2,352	1,878	-	2,551	2,393	1,992	1,509	-	-	-	-	1,188	1,187	(41)
2,570	2,627	2,291	1,945	1,462	-	2,436	-	1,510	1,097	-	-	-	-	-	-	(42)
2,551	2,758	2,395	2,387	-	-	-	2,324	-	-	-	-	-	-	-	-	(43)
2,560	2,671	2,351	2,242	1,998	-	2,322	1,728	1,680	-	-	-	-	-	-	-	(44)
2,519	2,646	2,408	2,132	-	-	-	2,241	2,009	810	-	-	-	-	-	-	(45)
2,659	2,710	2,592	2,279	1,838	-	-	-	-	-	-	-	-	-	-	-	(46)
3,099	3,290	2,917	2,652	2,081	-	-	2,799	-	-	-	-	-	-	-	-	(47)
2,708	2,771	2,635	2,215	-	-	-	-	2,159	-	-	-	-	-	-	-	(48)
2,631	2,698	2,456	2,269	1,848	-	2,604	862	-	-	-	-	-	-	1,188	-	(49)
2,789	2,785	2,813	-	-	-	-	-	-	-	-	-	-	-	-	-	(50)
2,956	3,125	2,713	2,466	-	-	2,954	2,467	2,306	2,051	-	-	-	-	-	-	(51)
3,070	3,192	3,126	2,422	-	-	-	3,086	1,082	1,086	-	-	-	-	-	-	(52)
2,722	2,881	2,744	2,189	-	-	-	2,346	-	1,620	-	-	-	-	-	-	(53)
2,679	2,751	2,540	-	-	-	2,568	2,358	2,194	-	-	-	-	-	-	-	(54)
2,887	2,923	2,525	-	-	-	-	-	-	-	-	-	-	-	-	-	(55)
2,699	2,841	2,468	2,245	2,098	-	2,495	2,278	1,944	1,659	-	-	-	-	-	1,187	(56)
863	-	-	-	1,349	856	-	-	-	-	863	-	-	-	863	768	(57)
833	-	-	-	-	1,065	-	-	-	-	860	-	-	-	863	768	(58)
-	-	-	-	-	-	-	-	-	-	-	-	-	-	-	-	(59)
-	-	-	-	-	-	-	-	-	-	-	-	-	-	-	-	(60)
833	-	-	-	-	1,065	-	-	-	-	860	-	-	-	863	768	(61)
-	-	-	-	-	-	-	-	-	-	-	-	-	-	-	-	(62)
-	-	-	-	-	-	-	-	-	-	-	-	-	-	-	-	(63)
-	-	-	-	-	-	-	-	-	-	-	-	-	-	-	-	(64)
-	-	-	-	-	-	-	-	-	-	-	-	-	-	-	-	(65)
-	-	-	-	-	-	-	-	-	-	-	-	-	-	-	-	(66)
-	-	-	-	-	-	-	-	-	-	-	-	-	-	-	-	(67)
-	-	-	-	-	-	-	-	-	-	-	-	-	-	-	-	(68)
913	-	-	-	1,349	735	-	-	-	-	865	-	-	-	-	-	(69)
-	-	-	-	-	-	-	-	-	-	-	-	-	-	-	-	(70)
-	-	-	-	-	-	-	-	-	-	-	-	-	-	-	-	(71)
-	-	-	-	-	-	-	-	-	-	-	-	-	-	-	-	(72)
-	-	-	-	-	-	-	-	-	-	-	-	-	-	-	-	(73)
-	-	-	-	-	-	-	-	-	-	-	-	-	-	-	-	(74)
-	-	-	-	-	-	-	-	-	-	-	-	-	-	-	-	(75)
-	-	-	-	-	-	-	-	-	-	-	-	-	-	-	-	(76)
-	-	-	-	-	-	-	-	-	-	-	-	-	-	-	-	(77)
-	-	-	-	-	-	-	-	-	-	-	-	-	-	-	-	(78)
-	-	-	-	-	-	-	-	-	-	-	-	-	-	-	-	(79)
913	-	-	-	1,349	735	-	-	-	-	865	-	-	-	-	-	(80)
-	-	-	-	-	-	-	-	-	-	-	-	-	-	-	-	(81)
-	-	-	-	-	-	-	-	-	-	-	-	-	-	-	-	(82)
-	-	-	-	-	-	-	-	-	-	-	-	-	-	-	-	(83)
-	-	-	-	-	-	-	-	-	-	-	-	-	-	-	-	(84)

4 調査卸売市場の規格別枝肉取引成立頭数及び規格別枝肉卸売価格（令和4年4月）（続き）  
 (3) 成牛の内訳（続き）

畜種・市場	取 引 成 立 頭 数															
	計	歩 留 り A					歩 留 り B					歩 留 り C				
		A-5	A-4	A-3	A-2	A-1	B-5	B-4	B-3	B-2	B-1	C-5	C-4	C-3	C-2	C-1
乳牛めす計(85)	2,977	-	-	-	-	-	-	-	7	318	42	-	-	4	874	1,732
食肉中央卸売市場計(86)	2,386	-	-	-	-	-	-	-	4	285	20	-	-	4	762	1,311
仙 台(87)	299	-	-	-	-	-	-	1	29	5	-	-	1	122	141	
さいたま(88)	559	-	-	-	-	-	-	1	153	6	-	-	1	207	191	
東京(89)	1,223	-	-	-	-	-	-	-	56	8	-	-	1	360	798	
横 浜(90)	15	-	-	-	-	-	-	-	-	-	-	-	-	3	12	
名古屋(91)	16	-	-	-	-	-	-	-	-	-	-	-	-	-	16	
京 都(92)	2	-	-	-	-	-	-	-	-	-	-	-	-	-	2	
大 阪(93)	18	-	-	-	-	-	-	-	-	-	-	-	-	7	11	
神 戸(94)	-	-	-	-	-	-	-	-	-	-	-	-	-	-	-	
広 島(95)	129	-	-	-	-	-	-	2	31	-	-	-	1	48	47	
福 岡(96)	125	-	-	-	-	-	-	-	16	1	-	-	-	15	93	
食肉地方卸売市場計(97)	591	-	-	-	-	-	-	3	33	22	-	-	-	112	421	
茨 城(98)	180	-	-	-	-	-	-	2	11	1	-	-	-	49	117	
栃 木(99)	91	-	-	-	-	-	-	-	2	1	-	-	-	13	75	
群 馬(100)	22	-	-	-	-	-	-	-	1	1	-	-	-	-	20	
川 口(101)	58	-	-	-	-	-	-	-	2	2	-	-	-	13	41	
山 梨(102)	92	-	-	-	-	-	-	-	1	2	-	-	-	8	81	
岐 阜(103)	-	-	-	-	-	-	-	-	-	-	-	-	-	-	-	
浜 松(104)	9	-	-	-	-	-	-	-	-	-	-	-	-	-	9	
東 三 河(105)	20	-	-	-	-	-	-	-	1	1	-	-	-	2	16	
四 日 市(106)	-	-	-	-	-	-	-	-	-	-	-	-	-	-	-	
姫 路(107)	6	-	-	-	-	-	-	1	-	-	-	-	-	-	5	
加 古 川(108)	1	-	-	-	-	-	-	-	-	-	-	-	-	-	1	
西 宮(109)	-	-	-	-	-	-	-	-	-	-	-	-	-	-	-	
岡 山(110)	70	-	-	-	-	-	-	-	8	13	-	-	-	10	39	
坂 出(111)	10	-	-	-	-	-	-	-	3	-	-	-	-	5	2	
佐 世 保(112)	32	-	-	-	-	-	-	-	4	1	-	-	-	12	15	
乳牛去勢計(113)	846	-	-	-	-	-	-	14	328	4	-	-	11	465	24	
食肉中央卸売市場計(114)	285	-	-	-	-	-	-	4	111	3	-	-	3	151	13	
仙 台(115)	2	-	-	-	-	-	-	-	2	-	-	-	-	-	-	
さいたま(116)	12	-	-	-	-	-	-	-	3	-	-	-	-	3	6	
東京(117)	90	-	-	-	-	-	-	-	35	3	-	-	-	48	4	
横 浜(118)	-	-	-	-	-	-	-	-	-	-	-	-	-	-	-	
名古屋(119)	72	-	-	-	-	-	-	3	23	-	-	-	2	44	-	
京 都(120)	-	-	-	-	-	-	-	-	-	-	-	-	-	-	-	
大 阪(121)	7	-	-	-	-	-	-	1	1	-	-	-	1	4	-	
神 戸(122)	-	-	-	-	-	-	-	-	-	-	-	-	-	-	-	
広 島(123)	97	-	-	-	-	-	-	-	45	-	-	-	-	50	2	
福 岡(124)	5	-	-	-	-	-	-	-	2	-	-	-	-	2	1	
食肉地方卸売市場計(125)	561	-	-	-	-	-	-	10	217	1	-	-	8	314	11	
茨 城(126)	3	-	-	-	-	-	-	-	1	-	-	-	-	1	1	
栃 木(127)	13	-	-	-	-	-	-	1	6	-	-	-	-	6	-	
群 馬(128)	-	-	-	-	-	-	-	-	-	-	-	-	-	-	-	
川 口(129)	-	-	-	-	-	-	-	-	-	-	-	-	-	-	-	
山 梨(130)	-	-	-	-	-	-	-	-	-	-	-	-	-	-	-	
岐 阜(131)	-	-	-	-	-	-	-	-	-	-	-	-	-	-	-	
浜 松(132)	-	-	-	-	-	-	-	-	-	-	-	-	-	-	-	
東 三 河(133)	53	-	-	-	-	-	-	-	20	1	-	-	-	29	3	
四 日 市(134)	2	-	-	-	-	-	-	-	2	-	-	-	-	-	-	
姫 路(135)	163	-	-	-	-	-	-	1	60	-	-	-	3	95	4	
加 古 川(136)	-	-	-	-	-	-	-	-	-	-	-	-	-	-	-	
西 宮(137)	-	-	-	-	-	-	-	-	-	-	-	-	-	-	-	
岡 山(138)	102	-	-	-	-	-	-	-	32	-	-	-	-	68	2	
坂 出(139)	119	-	-	-	-	-	-	8	58	-	-	-	4	49	-	
佐 世 保(140)	106	-	-	-	-	-	-	-	38	-	-	-	1	66	1	

計	卸 売 価 格															
	歩 留 り A					歩 留 り B					歩 留 り C					
	A-5	A-4	A-3	A-2	A-1	B-5	B-4	B-3	B-2	B-1	C-5	C-4	C-3	C-2	C-1	
円/kg	円/kg	円/kg	円/kg	円/kg	円/kg	円/kg	円/kg	円/kg	円/kg	円/kg	円/kg	円/kg	円/kg	円/kg	円/kg	(85)
652	-	-	-	-	-	-	-	1,010	791	688	-	-	861	712	568	(86)
659	-	-	-	-	-	-	-	1,103	794	627	-	-	861	711	570	(87)
631	-	-	-	-	-	-	-	1,034	678	602	-	-	695	665	572	(88)
661	-	-	-	-	-	-	-	770	746	562	-	-	888	667	541	(89)
647	-	-	-	-	-	-	-	-	793	671	-	-	679	723	582	(90)
657	-	-	-	-	-	-	-	-	-	-	-	-	-	704	643	(91)
530	-	-	-	-	-	-	-	-	-	-	-	-	-	-	530	(92)
315	-	-	-	-	-	-	-	-	-	-	-	-	-	-	315	(93)
630	-	-	-	-	-	-	-	-	-	-	-	-	-	890	360	(94)
-	-	-	-	-	-	-	-	-	-	-	-	-	-	-	-	(95)
833	-	-	-	-	-	-	-	1,306	1,089	-	-	-	1,275	838	546	(96)
657	-	-	-	-	-	-	-	-	898	758	-	-	-	804	563	(97)
623	-	-	-	-	-	-	-	890	765	737	-	-	-	714	560	(98)
583	-	-	-	-	-	-	-	739	608	599	-	-	-	649	533	(99)
541	-	-	-	-	-	-	-	-	690	562	-	-	-	633	511	(100)
514	-	-	-	-	-	-	-	-	756	721	-	-	-	-	475	(101)
626	-	-	-	-	-	-	-	-	730	640	-	-	-	673	601	(102)
648	-	-	-	-	-	-	-	-	827	779	-	-	-	738	626	(103)
-	-	-	-	-	-	-	-	-	-	-	-	-	-	-	-	(104)
347	-	-	-	-	-	-	-	-	-	-	-	-	-	-	347	(105)
504	-	-	-	-	-	-	-	-	1,079	594	-	-	-	1,121	273	(106)
-	-	-	-	-	-	-	-	-	-	-	-	-	-	-	-	(107)
771	-	-	-	-	-	-	-	1,177	-	-	-	-	-	-	631	(108)
269	-	-	-	-	-	-	-	-	-	-	-	-	-	-	269	(109)
-	-	-	-	-	-	-	-	-	-	-	-	-	-	-	-	(110)
758	-	-	-	-	-	-	-	-	798	784	-	-	-	802	720	(111)
929	-	-	-	-	-	-	-	-	1,154	-	-	-	-	898	494	(112)
720	-	-	-	-	-	-	-	-	806	750	-	-	-	841	511	(113)
1,139	-	-	-	-	-	-	-	1,223	1,154	846	-	-	1,193	1,141	659	(114)
1,119	-	-	-	-	-	-	-	1,187	1,153	801	-	-	1,149	1,119	634	(115)
984	-	-	-	-	-	-	-	-	984	-	-	-	-	-	-	(116)
755	-	-	-	-	-	-	-	-	862	-	-	-	-	788	619	(117)
1,085	-	-	-	-	-	-	-	-	1,131	801	-	-	-	1,090	673	(118)
-	-	-	-	-	-	-	-	-	-	-	-	-	-	-	-	(119)
1,104	-	-	-	-	-	-	-	1,148	1,098	-	-	-	1,161	1,101	-	(120)
-	-	-	-	-	-	-	-	-	-	-	-	-	-	-	-	(121)
1,132	-	-	-	-	-	-	-	1,310	1,112	-	-	-	1,131	1,084	-	(122)
-	-	-	-	-	-	-	-	-	-	-	-	-	-	-	-	(123)
1,197	-	-	-	-	-	-	-	-	1,224	-	-	-	-	1,187	612	(124)
1,068	-	-	-	-	-	-	-	-	1,256	-	-	-	-	972	554	(125)
1,149	-	-	-	-	-	-	-	1,239	1,155	973	-	-	1,211	1,151	686	(126)
698	-	-	-	-	-	-	-	-	828	-	-	-	-	618	628	(127)
1,131	-	-	-	-	-	-	-	1,134	1,131	-	-	-	-	1,130	-	(128)
-	-	-	-	-	-	-	-	-	-	-	-	-	-	-	-	(129)
-	-	-	-	-	-	-	-	-	-	-	-	-	-	-	-	(130)
-	-	-	-	-	-	-	-	-	-	-	-	-	-	-	-	(131)
-	-	-	-	-	-	-	-	-	-	-	-	-	-	-	-	(132)
1,035	-	-	-	-	-	-	-	-	1,085	973	-	-	-	1,030	559	(133)
1,108	-	-	-	-	-	-	-	-	1,108	-	-	-	-	-	-	(134)
1,121	-	-	-	-	-	-	-	1,112	1,128	-	-	-	1,142	1,123	843	(135)
-	-	-	-	-	-	-	-	-	-	-	-	-	-	-	-	(136)
-	-	-	-	-	-	-	-	-	-	-	-	-	-	-	-	(137)
1,187	-	-	-	-	-	-	-	-	1,197	-	-	-	-	1,193	595	(138)
1,175	-	-	-	-	-	-	-	1,270	1,163	-	-	-	1,278	1,165	-	(139)
1,200	-	-	-	-	-	-	-	-	1,204	-	-	-	1,187	1,202	543	(140)

4 調査卸売市場の規格別枝肉取引成立頭数及び規格別枝肉卸売価格（令和4年4月）（続き）  
 (3) 成牛の内訳（続き）

畜種・市場	取 引 成 立 頭 数															
	計	歩 留 り A					歩 留 り B					歩 留 り C				
		A-5	A-4	A-3	A-2	A-1	B-5	B-4	B-3	B-2	B-1	C-5	C-4	C-3	C-2	C-1
乳牛おす計(141)	頭	頭	頭	頭	頭	頭	頭	頭	頭	頭	頭	頭	頭	頭	頭	頭
食肉中央計(142)	15	-	-	-	-	-	-	-	-	-	-	-	-	-	-	15
卸売市場計(142)	15	-	-	-	-	-	-	-	-	-	-	-	-	-	-	15
仙 台(143)	-	-	-	-	-	-	-	-	-	-	-	-	-	-	-	-
さいたま(144)	-	-	-	-	-	-	-	-	-	-	-	-	-	-	-	-
東 京(145)	15	-	-	-	-	-	-	-	-	-	-	-	-	-	-	15
横 浜(146)	-	-	-	-	-	-	-	-	-	-	-	-	-	-	-	-
名 古 屋(147)	-	-	-	-	-	-	-	-	-	-	-	-	-	-	-	-
京 都(148)	-	-	-	-	-	-	-	-	-	-	-	-	-	-	-	-
大 阪(149)	-	-	-	-	-	-	-	-	-	-	-	-	-	-	-	-
神 戸(150)	-	-	-	-	-	-	-	-	-	-	-	-	-	-	-	-
広 島(151)	-	-	-	-	-	-	-	-	-	-	-	-	-	-	-	-
福 岡(152)	-	-	-	-	-	-	-	-	-	-	-	-	-	-	-	-
食肉地方計(153)	-	-	-	-	-	-	-	-	-	-	-	-	-	-	-	-
卸売市場計(153)	-	-	-	-	-	-	-	-	-	-	-	-	-	-	-	-
茨 城(154)	-	-	-	-	-	-	-	-	-	-	-	-	-	-	-	-
栃 木(155)	-	-	-	-	-	-	-	-	-	-	-	-	-	-	-	-
群 馬(156)	-	-	-	-	-	-	-	-	-	-	-	-	-	-	-	-
川 口(157)	-	-	-	-	-	-	-	-	-	-	-	-	-	-	-	-
山 梨(158)	-	-	-	-	-	-	-	-	-	-	-	-	-	-	-	-
岐 阜(159)	-	-	-	-	-	-	-	-	-	-	-	-	-	-	-	-
浜 松(160)	-	-	-	-	-	-	-	-	-	-	-	-	-	-	-	-
東 三 河(161)	-	-	-	-	-	-	-	-	-	-	-	-	-	-	-	-
四 日 市(162)	-	-	-	-	-	-	-	-	-	-	-	-	-	-	-	-
姫 路(163)	-	-	-	-	-	-	-	-	-	-	-	-	-	-	-	-
加 古 川(164)	-	-	-	-	-	-	-	-	-	-	-	-	-	-	-	-
西 宮(165)	-	-	-	-	-	-	-	-	-	-	-	-	-	-	-	-
岡 山(166)	-	-	-	-	-	-	-	-	-	-	-	-	-	-	-	-
坂 出(167)	-	-	-	-	-	-	-	-	-	-	-	-	-	-	-	-
佐 世 保(168)	-	-	-	-	-	-	-	-	-	-	-	-	-	-	-	-
交雑牛めす計(169)	5,450	135	474	377	81	-	46	790	1,718	1,118	1	1	68	303	323	15
食肉中央計(170)	3,527	68	253	245	51	-	27	510	1,088	763	1	-	56	219	236	10
卸売市場計(170)	3,527	68	253	245	51	-	27	510	1,088	763	1	-	56	219	236	10
仙 台(171)	100	2	5	15	-	-	1	6	34	26	-	-	-	6	5	-
さいたま(172)	92	3	5	3	1	-	1	11	20	35	-	-	-	1	12	-
東 京(173)	1,848	47	141	136	31	-	19	269	536	418	1	-	31	80	131	8
横 浜(174)	292	5	16	10	1	-	-	34	111	61	-	-	-	34	20	-
名 古 屋(175)	157	3	18	7	3	-	1	18	53	34	-	-	1	12	7	-
京 都(176)	146	1	4	5	3	-	1	22	52	22	-	-	6	18	12	-
大 阪(177)	489	5	36	31	5	-	3	92	156	88	-	-	14	36	22	1
神 戸(178)	5	-	-	-	-	-	-	1	2	-	-	-	-	1	1	-
広 島(179)	190	-	20	24	3	-	1	31	63	21	-	-	3	18	6	-
福 岡(180)	208	2	8	14	4	-	-	26	61	58	-	-	1	13	20	1
食肉地方計(181)	1,923	67	221	132	30	-	19	280	630	355	-	1	12	84	87	5
卸売市場計(181)	1,923	67	221	132	30	-	19	280	630	355	-	1	12	84	87	5
茨 城(182)	47	4	6	2	-	-	-	9	12	5	-	-	-	2	5	2
栃 木(183)	131	11	26	10	2	-	2	28	36	10	-	-	-	4	2	-
群 馬(184)	591	26	114	68	12	-	6	93	186	54	-	-	7	18	5	2
川 口(185)	117	5	9	12	1	-	-	21	53	10	-	-	1	3	2	-
山 梨(186)	82	2	5	9	-	-	3	3	25	31	-	-	-	-	4	-
岐 阜(187)	-	-	-	-	-	-	-	-	-	-	-	-	-	-	-	-
浜 松(188)	75	2	9	6	1	-	1	18	24	9	-	-	2	2	1	-
東 三 河(189)	164	9	32	5	4	-	1	39	35	25	-	1	1	9	2	1
四 日 市(190)	15	2	1	-	-	-	2	5	2	-	-	-	-	1	2	-
姫 路(191)	157	1	6	3	4	-	1	15	58	44	-	-	-	9	16	-
加 古 川(192)	127	3	4	9	6	-	1	10	33	40	-	-	1	4	16	-
西 宮(193)	58	-	2	5	-	-	-	3	18	12	-	-	-	7	11	-
岡 山(194)	69	-	2	-	-	-	-	5	31	19	-	-	-	5	7	-
坂 出(195)	274	2	5	2	-	-	2	27	114	91	-	-	-	17	14	-
佐 世 保(196)	16	-	-	1	-	-	-	4	3	5	-	-	-	3	-	-

計	卸 売 価 格																
	歩 留 り A					歩 留 り B					歩 留 り C						
	A-5	A-4	A-3	A-2	A-1	B-5	B-4	B-3	B-2	B-1	C-5	C-4	C-3	C-2	C-1		
円/kg	円/kg	円/kg	円/kg	円/kg	円/kg	円/kg	円/kg	円/kg	円/kg	円/kg	円/kg	円/kg	円/kg	円/kg	円/kg	円/kg	(141)
596	-	-	-	-	-	-	-	-	-	-	-	-	-	-	-	596	(142)
596	-	-	-	-	-	-	-	-	-	-	-	-	-	-	-	596	(143)
-	-	-	-	-	-	-	-	-	-	-	-	-	-	-	-	-	(144)
-	-	-	-	-	-	-	-	-	-	-	-	-	-	-	-	-	(145)
596	-	-	-	-	-	-	-	-	-	-	-	-	-	-	-	596	(146)
-	-	-	-	-	-	-	-	-	-	-	-	-	-	-	-	-	(147)
-	-	-	-	-	-	-	-	-	-	-	-	-	-	-	-	-	(148)
-	-	-	-	-	-	-	-	-	-	-	-	-	-	-	-	-	(149)
-	-	-	-	-	-	-	-	-	-	-	-	-	-	-	-	-	(150)
-	-	-	-	-	-	-	-	-	-	-	-	-	-	-	-	-	(151)
-	-	-	-	-	-	-	-	-	-	-	-	-	-	-	-	-	(152)
-	-	-	-	-	-	-	-	-	-	-	-	-	-	-	-	-	(153)
-	-	-	-	-	-	-	-	-	-	-	-	-	-	-	-	-	(154)
-	-	-	-	-	-	-	-	-	-	-	-	-	-	-	-	-	(155)
-	-	-	-	-	-	-	-	-	-	-	-	-	-	-	-	-	(156)
-	-	-	-	-	-	-	-	-	-	-	-	-	-	-	-	-	(157)
-	-	-	-	-	-	-	-	-	-	-	-	-	-	-	-	-	(158)
-	-	-	-	-	-	-	-	-	-	-	-	-	-	-	-	-	(159)
-	-	-	-	-	-	-	-	-	-	-	-	-	-	-	-	-	(160)
-	-	-	-	-	-	-	-	-	-	-	-	-	-	-	-	-	(161)
-	-	-	-	-	-	-	-	-	-	-	-	-	-	-	-	-	(162)
-	-	-	-	-	-	-	-	-	-	-	-	-	-	-	-	-	(163)
-	-	-	-	-	-	-	-	-	-	-	-	-	-	-	-	-	(164)
-	-	-	-	-	-	-	-	-	-	-	-	-	-	-	-	-	(165)
-	-	-	-	-	-	-	-	-	-	-	-	-	-	-	-	-	(166)
-	-	-	-	-	-	-	-	-	-	-	-	-	-	-	-	-	(167)
-	-	-	-	-	-	-	-	-	-	-	-	-	-	-	-	-	(168)
1,587	1,982	1,795	1,627	1,494	-	1,892	1,713	1,583	1,426	1,693	1,943	1,579	1,498	1,337	585	(169)	
1,564	1,979	1,803	1,603	1,496	-	1,870	1,705	1,572	1,405	1,693	-	1,569	1,494	1,303	552	(170)	
1,468	1,762	1,667	1,538	-	-	1,668	1,613	1,527	1,271	-	-	-	1,403	1,278	-	(171)	
1,439	1,748	1,671	1,627	1,491	-	1,893	1,609	1,535	1,321	-	-	-	1,563	1,003	-	(172)	
1,545	1,983	1,787	1,591	1,493	-	1,882	1,670	1,561	1,371	1,693	-	1,514	1,445	1,263	578	(173)	
1,562	2,046	1,928	1,634	1,528	-	-	1,717	1,563	1,452	-	-	-	1,472	1,288	-	(174)	
1,587	1,868	1,797	1,639	1,509	-	1,808	1,735	1,575	1,473	-	-	1,538	1,444	1,382	-	(175)	
1,531	2,111	1,688	1,596	1,470	-	1,836	1,705	1,545	1,411	-	-	1,581	1,446	1,284	-	(176)	
1,616	2,123	1,858	1,631	1,486	-	1,876	1,761	1,575	1,446	-	-	1,651	1,561	1,397	550	(177)	
1,673	-	-	-	-	-	-	1,892	1,672	-	-	-	-	1,675	1,438	-	(178)	
1,641	-	1,782	1,601	1,445	-	1,817	1,759	1,633	1,487	-	-	1,706	1,612	1,404	-	(179)	
1,649	1,999	1,873	1,690	1,572	-	-	1,817	1,671	1,553	-	-	1,686	1,634	1,537	388	(180)	
1,630	1,985	1,785	1,672	1,492	-	1,924	1,729	1,602	1,473	-	1,943	1,622	1,509	1,430	650	(181)	
1,500	1,760	1,775	1,620	-	-	-	1,658	1,366	1,390	-	-	-	1,530	1,087	521	(182)	
1,667	1,868	1,761	1,635	1,457	-	1,832	1,733	1,588	1,421	-	-	-	1,474	1,269	-	(183)	
1,659	2,086	1,783	1,664	1,463	-	1,941	1,717	1,586	1,422	-	-	1,602	1,515	1,217	850	(184)	
1,624	1,996	1,785	1,649	1,458	-	-	1,736	1,582	1,405	-	-	1,566	1,404	1,213	-	(185)	
1,796	2,015	1,902	1,837	-	-	1,784	1,841	1,821	1,739	-	-	-	-	1,688	-	(186)	
-	-	-	-	-	-	-	-	-	-	-	-	-	-	-	-	(187)	
1,643	1,737	1,759	1,673	1,358	-	1,784	1,704	1,621	1,474	-	-	1,639	1,561	1,465	-	(188)	
1,676	1,953	1,792	1,635	1,449	-	2,050	1,743	1,628	1,473	-	1,943	1,728	1,534	1,443	398	(189)	
1,735	1,917	1,835	-	-	-	1,943	1,761	1,576	-	-	-	-	1,406	1,545	-	(190)	
1,611	1,782	1,797	1,741	1,608	-	1,998	1,793	1,661	1,493	-	-	-	1,497	1,501	-	(191)	
1,628	2,124	1,838	1,721	1,542	-	1,961	1,817	1,657	1,524	-	-	1,642	1,584	1,518	-	(192)	
1,538	-	1,862	1,566	-	-	-	1,789	1,587	1,466	-	-	-	1,524	1,402	-	(193)	
1,557	-	1,783	-	-	-	-	1,626	1,596	1,465	-	-	-	1,635	1,461	-	(194)	
1,525	2,026	1,770	1,659	-	-	2,053	1,716	1,565	1,395	-	-	-	1,466	1,368	-	(195)	
1,549	-	-	1,674	-	-	-	1,693	1,586	1,442	-	-	-	1,460	-	-	(196)	

4 調査卸売市場の規格別枝肉取引成立頭数及び規格別枝肉卸売価格（令和4年4月）（続き）  
 (3) 成牛の内訳（続き）

畜種・市場	取 引 成 立 頭 数															
	計	歩 留 り A					歩 留 り B					歩 留 り C				
		A-5	A-4	A-3	A-2	A-1	B-5	B-4	B-3	B-2	B-1	C-5	C-4	C-3	C-2	C-1
交雑牛去勢計(197)	3,849	75	271	198	42	-	56	728	1,250	647	2	3	85	278	200	14
食肉中央計(198)	2,642	40	170	131	27	-	29	511	835	486	-	3	61	206	137	6
仙 台 (199)	85	1	11	6	-	-	-	12	26	14	-	1	2	9	3	-
さいたま (200)	69	1	-	2	1	-	-	5	15	35	-	-	-	3	5	2
東 京 (201)	1,422	25	98	93	24	-	19	240	442	296	-	2	24	84	72	3
横 浜 (202)	146	1	-	4	-	-	-	15	65	31	-	-	3	19	8	-
名 古 屋 (203)	118	1	7	3	1	-	5	28	37	15	-	-	4	8	8	1
京 都 (204)	41	-	1	-	-	-	-	14	10	7	-	-	-	6	3	-
大 阪 (205)	538	5	38	16	-	-	3	149	171	56	-	-	21	53	26	-
神 戸 (206)	-	-	-	-	-	-	-	-	-	-	-	-	-	-	-	-
広 島 (207)	25	2	1	1	-	-	-	9	6	3	-	-	1	2	-	-
福 岡 (208)	198	4	14	6	1	-	2	39	63	29	-	-	6	22	12	-
食肉地方計(209)	1,207	35	101	67	15	-	27	217	415	161	2	-	24	72	63	8
茨 城 (210)	19	2	3	-	-	-	1	3	5	2	-	-	-	-	2	1
栃 木 (211)	202	6	24	21	5	-	2	32	58	40	-	-	3	3	4	4
群 馬 (212)	320	5	32	27	2	-	5	55	130	29	-	-	5	17	12	1
川 口 (213)	111	-	6	7	-	-	1	15	57	12	1	-	1	7	3	1
山 梨 (214)	11	2	1	1	-	-	-	-	3	3	-	-	-	1	-	-
岐 阜 (215)	-	-	-	-	-	-	-	-	-	-	-	-	-	-	-	-
浜 松 (216)	94	1	9	5	1	-	2	17	31	11	-	-	1	9	7	-
東 三 河 (217)	205	16	23	4	5	-	15	55	53	19	1	-	4	2	8	-
四 日 市 (218)	7	-	-	-	-	-	-	-	2	5	-	-	-	-	-	-
姫 路 (219)	127	-	1	1	1	-	-	18	44	23	-	-	3	16	19	1
加 古 川 (220)	20	-	-	-	1	-	-	2	4	8	-	-	-	2	3	-
西 宮 (221)	18	-	-	-	-	-	-	2	4	1	-	-	-	8	3	-
岡 山 (222)	26	1	-	-	-	-	-	3	10	3	-	-	3	4	2	-
坂 出 (223)	34	2	2	-	-	-	1	14	8	1	-	-	3	3	-	-
佐 世 保 (224)	13	-	-	1	-	-	-	1	6	4	-	-	1	-	-	-
交雑牛おす計(225)	1	-	-	-	-	-	-	-	-	-	1	-	-	-	-	-
食肉中央計(226)	1	-	-	-	-	-	-	-	-	-	1	-	-	-	-	-
仙 台 (227)	-	-	-	-	-	-	-	-	-	-	-	-	-	-	-	-
さいたま (228)	-	-	-	-	-	-	-	-	-	-	-	-	-	-	-	-
東 京 (229)	1	-	-	-	-	-	-	-	-	-	1	-	-	-	-	-
横 浜 (230)	-	-	-	-	-	-	-	-	-	-	-	-	-	-	-	-
名 古 屋 (231)	-	-	-	-	-	-	-	-	-	-	-	-	-	-	-	-
京 都 (232)	-	-	-	-	-	-	-	-	-	-	-	-	-	-	-	-
大 阪 (233)	-	-	-	-	-	-	-	-	-	-	-	-	-	-	-	-
神 戸 (234)	-	-	-	-	-	-	-	-	-	-	-	-	-	-	-	-
広 島 (235)	-	-	-	-	-	-	-	-	-	-	-	-	-	-	-	-
福 岡 (236)	-	-	-	-	-	-	-	-	-	-	-	-	-	-	-	-
食肉地方計(237)	-	-	-	-	-	-	-	-	-	-	-	-	-	-	-	-
茨 城 (238)	-	-	-	-	-	-	-	-	-	-	-	-	-	-	-	-
栃 木 (239)	-	-	-	-	-	-	-	-	-	-	-	-	-	-	-	-
群 馬 (240)	-	-	-	-	-	-	-	-	-	-	-	-	-	-	-	-
川 口 (241)	-	-	-	-	-	-	-	-	-	-	-	-	-	-	-	-
山 梨 (242)	-	-	-	-	-	-	-	-	-	-	-	-	-	-	-	-
岐 阜 (243)	-	-	-	-	-	-	-	-	-	-	-	-	-	-	-	-
浜 松 (244)	-	-	-	-	-	-	-	-	-	-	-	-	-	-	-	-
東 三 河 (245)	-	-	-	-	-	-	-	-	-	-	-	-	-	-	-	-
四 日 市 (246)	-	-	-	-	-	-	-	-	-	-	-	-	-	-	-	-
姫 路 (247)	-	-	-	-	-	-	-	-	-	-	-	-	-	-	-	-
加 古 川 (248)	-	-	-	-	-	-	-	-	-	-	-	-	-	-	-	-
西 宮 (249)	-	-	-	-	-	-	-	-	-	-	-	-	-	-	-	-
岡 山 (250)	-	-	-	-	-	-	-	-	-	-	-	-	-	-	-	-
坂 出 (251)	-	-	-	-	-	-	-	-	-	-	-	-	-	-	-	-
佐 世 保 (252)	-	-	-	-	-	-	-	-	-	-	-	-	-	-	-	-



計	卸 売 価 格															
	A					B					C					
	歩留り	歩留り	歩留り	歩留り	歩留り	歩留り	歩留り	歩留り	歩留り	歩留り	歩留り	歩留り	歩留り	歩留り	歩留り	
円/kg	円/kg	円/kg	円/kg	円/kg	円/kg	円/kg	円/kg	円/kg	円/kg	円/kg	円/kg	円/kg	円/kg	円/kg	円/kg	
1,621	1,946	1,800	1,654	1,488	-	1,880	1,754	1,601	1,459	719	1,811	1,651	1,536	1,392	765	(197)
1,623	1,966	1,807	1,652	1,504	-	1,891	1,757	1,609	1,469	-	1,811	1,634	1,540	1,406	849	(198)
1,544	1,791	1,620	1,553	-	-	-	1,677	1,555	1,373	-	1,713	1,567	1,453	1,407	-	(199)
1,440	1,676	-	1,638	1,380	-	-	1,641	1,570	1,385	-	-	-	1,513	807	514	(200)
1,611	1,946	1,812	1,663	1,507	-	1,869	1,746	1,599	1,464	-	1,861	1,615	1,502	1,393	1,111	(201)
1,572	2,054	-	1,612	-	-	-	1,727	1,587	1,488	-	-	1,610	1,520	1,459	-	(202)
1,604	1,868	1,807	1,603	1,437	-	1,858	1,721	1,582	1,464	-	-	1,591	1,519	1,313	438	(203)
1,580	-	1,703	-	-	-	-	1,704	1,574	1,382	-	-	-	1,576	1,408	-	(204)
1,667	2,088	1,832	1,609	-	-	1,962	1,774	1,621	1,502	-	-	1,653	1,599	1,463	-	(205)
-	-	-	-	-	-	-	-	-	-	-	-	-	-	-	-	(206)
1,696	1,970	1,727	1,522	-	-	-	1,750	1,683	1,495	-	-	1,728	1,497	-	-	(207)
1,727	2,059	1,884	1,749	1,594	-	2,099	1,860	1,711	1,586	-	-	1,700	1,610	1,536	-	(208)
1,617	1,923	1,788	1,658	1,458	-	1,868	1,747	1,587	1,432	719	-	1,696	1,524	1,362	713	(209)
1,640	2,050	1,815	-	-	-	1,864	1,723	1,607	1,319	-	-	-	-	1,078	542	(210)
1,637	1,858	1,817	1,654	1,458	-	1,822	1,774	1,614	1,482	-	-	1,712	1,597	1,285	639	(211)
1,571	1,932	1,766	1,657	1,240	-	1,818	1,718	1,526	1,299	-	-	1,634	1,464	1,231	270	(212)
1,563	-	1,763	1,656	-	-	1,998	1,740	1,562	1,370	864	-	1,598	1,444	1,286	811	(213)
1,616	1,922	1,618	1,609	-	-	-	-	1,708	1,286	-	-	-	1,553	-	-	(214)
-	-	-	-	-	-	-	-	-	-	-	-	-	-	-	-	(215)
1,619	1,836	1,760	1,695	1,512	-	1,862	1,671	1,628	1,496	-	-	1,668	1,539	1,387	-	(216)
1,696	1,918	1,793	1,676	1,531	-	1,870	1,754	1,642	1,414	523	-	1,645	1,549	1,422	-	(217)
1,549	-	-	-	-	-	-	-	1,653	1,502	-	-	-	-	-	-	(218)
1,608	-	1,826	1,623	1,458	-	-	1,816	1,658	1,526	-	-	1,722	1,586	1,378	1,079	(219)
1,593	-	-	-	1,490	-	-	1,711	1,595	1,488	-	-	-	1,685	1,775	-	(220)
1,480	-	-	-	-	-	-	1,755	1,523	1,307	-	-	-	1,457	1,360	-	(221)
1,610	1,835	-	-	-	-	-	1,608	1,598	1,512	-	-	1,749	1,619	1,496	-	(222)
1,787	2,099	1,959	-	-	-	2,052	1,818	1,666	1,513	-	-	1,856	1,583	-	-	(223)
1,542	-	-	1,597	-	-	-	1,784	1,546	1,429	-	-	1,621	-	-	-	(224)
737	-	-	-	-	-	-	-	-	-	737	-	-	-	-	-	(225)
737	-	-	-	-	-	-	-	-	-	737	-	-	-	-	-	(226)
-	-	-	-	-	-	-	-	-	-	-	-	-	-	-	-	(227)
-	-	-	-	-	-	-	-	-	-	-	-	-	-	-	-	(228)
737	-	-	-	-	-	-	-	-	-	737	-	-	-	-	-	(229)
-	-	-	-	-	-	-	-	-	-	-	-	-	-	-	-	(230)
-	-	-	-	-	-	-	-	-	-	-	-	-	-	-	-	(231)
-	-	-	-	-	-	-	-	-	-	-	-	-	-	-	-	(232)
-	-	-	-	-	-	-	-	-	-	-	-	-	-	-	-	(233)
-	-	-	-	-	-	-	-	-	-	-	-	-	-	-	-	(234)
-	-	-	-	-	-	-	-	-	-	-	-	-	-	-	-	(235)
-	-	-	-	-	-	-	-	-	-	-	-	-	-	-	-	(236)
-	-	-	-	-	-	-	-	-	-	-	-	-	-	-	-	(237)
-	-	-	-	-	-	-	-	-	-	-	-	-	-	-	-	(238)
-	-	-	-	-	-	-	-	-	-	-	-	-	-	-	-	(239)
-	-	-	-	-	-	-	-	-	-	-	-	-	-	-	-	(240)
-	-	-	-	-	-	-	-	-	-	-	-	-	-	-	-	(241)
-	-	-	-	-	-	-	-	-	-	-	-	-	-	-	-	(242)
-	-	-	-	-	-	-	-	-	-	-	-	-	-	-	-	(243)
-	-	-	-	-	-	-	-	-	-	-	-	-	-	-	-	(244)
-	-	-	-	-	-	-	-	-	-	-	-	-	-	-	-	(245)
-	-	-	-	-	-	-	-	-	-	-	-	-	-	-	-	(246)
-	-	-	-	-	-	-	-	-	-	-	-	-	-	-	-	(247)
-	-	-	-	-	-	-	-	-	-	-	-	-	-	-	-	(248)
-	-	-	-	-	-	-	-	-	-	-	-	-	-	-	-	(249)
-	-	-	-	-	-	-	-	-	-	-	-	-	-	-	-	(250)
-	-	-	-	-	-	-	-	-	-	-	-	-	-	-	-	(251)
-	-	-	-	-	-	-	-	-	-	-	-	-	-	-	-	(252)

4 調査卸売市場の規格別枝肉取引成立頭数及び規格別枝肉卸売価格（令和4年4月）（続き）  
 (3) 成牛の内訳（続き）

畜種・市場	取 引 成 立 頭 数															
	計	歩 留 り A					歩 留 り B					歩 留 り C				
		A-5	A-4	A-3	A-2	A-1	B-5	B-4	B-3	B-2	B-1	C-5	C-4	C-3	C-2	C-1
その他の牛めす計 (253)	頭	頭	頭	頭	頭	頭	頭	頭	頭	頭	頭	頭	頭	頭	頭	
食肉中央卸売市場計 (254)	3	-	-	-	-	-	1	1	-	1	-	-	-	-	-	
仙 台 (255)	1	-	-	-	-	-	1	-	-	-	-	-	-	-	-	
さいたま (256)	-	-	-	-	-	-	-	-	-	-	-	-	-	-	-	
東 京 (257)	-	-	-	-	-	-	-	-	-	-	-	-	-	-	-	
横 浜 (258)	-	-	-	-	-	-	-	-	-	-	-	-	-	-	-	
名 古 屋 (259)	-	-	-	-	-	-	-	-	-	-	-	-	-	-	-	
京 都 (260)	1	-	-	-	-	-	1	-	-	-	-	-	-	-	-	
大 阪 (261)	1	-	-	-	-	-	-	-	1	-	-	-	-	-	-	
神 戸 (262)	-	-	-	-	-	-	-	-	-	-	-	-	-	-	-	
広 島 (263)	-	-	-	-	-	-	-	-	-	-	-	-	-	-	-	
福 岡 (264)	-	-	-	-	-	-	-	-	-	-	-	-	-	-	-	
食肉地方卸売市場計 (265)	-	-	-	-	-	-	-	-	-	-	-	-	-	-	-	
茨 城 (266)	-	-	-	-	-	-	-	-	-	-	-	-	-	-	-	
栃 木 (267)	-	-	-	-	-	-	-	-	-	-	-	-	-	-	-	
群 馬 (268)	-	-	-	-	-	-	-	-	-	-	-	-	-	-	-	
川 口 (269)	-	-	-	-	-	-	-	-	-	-	-	-	-	-	-	
山 梨 (270)	-	-	-	-	-	-	-	-	-	-	-	-	-	-	-	
岐 阜 (271)	-	-	-	-	-	-	-	-	-	-	-	-	-	-	-	
浜 松 (272)	-	-	-	-	-	-	-	-	-	-	-	-	-	-	-	
東 三 河 (273)	-	-	-	-	-	-	-	-	-	-	-	-	-	-	-	
四 日 市 (274)	-	-	-	-	-	-	-	-	-	-	-	-	-	-	-	
姫 路 (275)	-	-	-	-	-	-	-	-	-	-	-	-	-	-	-	
加 古 川 (276)	-	-	-	-	-	-	-	-	-	-	-	-	-	-	-	
西 宮 (277)	-	-	-	-	-	-	-	-	-	-	-	-	-	-	-	
岡 山 (278)	-	-	-	-	-	-	-	-	-	-	-	-	-	-	-	
坂 出 (279)	-	-	-	-	-	-	-	-	-	-	-	-	-	-	-	
佐 世 保 (280)	-	-	-	-	-	-	-	-	-	-	-	-	-	-	-	
その他の牛去勢計 (281)	16	1	-	1	2	-	-	1	-	5	-	-	-	1	3	2
食肉中央卸売市場計 (282)	15	1	-	1	2	-	-	1	-	5	-	-	-	1	3	1
仙 台 (283)	-	-	-	-	-	-	-	-	-	-	-	-	-	-	-	
さいたま (284)	-	-	-	-	-	-	-	-	-	-	-	-	-	-	-	
東 京 (285)	-	-	-	-	-	-	-	-	-	-	-	-	-	-	-	
横 浜 (286)	-	-	-	-	-	-	-	-	-	-	-	-	-	-	-	
名 古 屋 (287)	-	-	-	-	-	-	-	-	-	-	-	-	-	-	-	
京 都 (288)	1	-	-	-	-	-	-	1	-	-	-	-	-	-	-	
大 阪 (289)	3	1	-	-	1	-	-	-	-	-	-	-	-	-	1	
神 戸 (290)	-	-	-	-	-	-	-	-	-	-	-	-	-	-	-	
広 島 (291)	-	-	-	-	-	-	-	-	-	-	-	-	-	-	-	
福 岡 (292)	11	-	-	1	1	-	-	-	-	5	-	-	-	1	3	
食肉地方卸売市場計 (293)	1	-	-	-	-	-	-	-	-	-	-	-	-	-	1	
茨 城 (294)	-	-	-	-	-	-	-	-	-	-	-	-	-	-	-	
栃 木 (295)	-	-	-	-	-	-	-	-	-	-	-	-	-	-	-	
群 馬 (296)	-	-	-	-	-	-	-	-	-	-	-	-	-	-	-	
川 口 (297)	-	-	-	-	-	-	-	-	-	-	-	-	-	-	-	
山 梨 (298)	-	-	-	-	-	-	-	-	-	-	-	-	-	-	-	
岐 阜 (299)	-	-	-	-	-	-	-	-	-	-	-	-	-	-	-	
浜 松 (300)	-	-	-	-	-	-	-	-	-	-	-	-	-	-	-	
東 三 河 (301)	-	-	-	-	-	-	-	-	-	-	-	-	-	-	-	
四 日 市 (302)	-	-	-	-	-	-	-	-	-	-	-	-	-	-	-	
姫 路 (303)	-	-	-	-	-	-	-	-	-	-	-	-	-	-	-	
加 古 川 (304)	1	-	-	-	-	-	-	-	-	-	-	-	-	-	1	
西 宮 (305)	-	-	-	-	-	-	-	-	-	-	-	-	-	-	-	
岡 山 (306)	-	-	-	-	-	-	-	-	-	-	-	-	-	-	-	
坂 出 (307)	-	-	-	-	-	-	-	-	-	-	-	-	-	-	-	
佐 世 保 (308)	-	-	-	-	-	-	-	-	-	-	-	-	-	-	-	

計	卸					売					価					格
	り					り					り					
	A-5	A-4	A-3	A-2	A-1	B-5	B-4	B-3	B-2	B-1	C-5	C-4	C-3	C-2	C-1	
円/kg	円/kg	円/kg	円/kg	円/kg	円/kg	円/kg	円/kg	円/kg	円/kg	円/kg	円/kg	円/kg	円/kg	円/kg	円/kg	
999	-	-	-	-	-	1,787	1,022	-	218	-	-	-	-	-	-	(253)
999	-	-	-	-	-	1,787	1,022	-	218	-	-	-	-	-	-	(254)
1,022	-	-	-	-	-	-	1,022	-	-	-	-	-	-	-	-	(255)
-	-	-	-	-	-	-	-	-	-	-	-	-	-	-	-	(256)
-	-	-	-	-	-	-	-	-	-	-	-	-	-	-	-	(257)
-	-	-	-	-	-	-	-	-	-	-	-	-	-	-	-	(258)
-	-	-	-	-	-	-	-	-	-	-	-	-	-	-	-	(259)
1,787	-	-	-	-	-	1,787	-	-	-	-	-	-	-	-	-	(260)
218	-	-	-	-	-	-	-	-	218	-	-	-	-	-	-	(261)
-	-	-	-	-	-	-	-	-	-	-	-	-	-	-	-	(262)
-	-	-	-	-	-	-	-	-	-	-	-	-	-	-	-	(263)
-	-	-	-	-	-	-	-	-	-	-	-	-	-	-	-	(264)
-	-	-	-	-	-	-	-	-	-	-	-	-	-	-	-	(265)
-	-	-	-	-	-	-	-	-	-	-	-	-	-	-	-	(266)
-	-	-	-	-	-	-	-	-	-	-	-	-	-	-	-	(267)
-	-	-	-	-	-	-	-	-	-	-	-	-	-	-	-	(268)
-	-	-	-	-	-	-	-	-	-	-	-	-	-	-	-	(269)
-	-	-	-	-	-	-	-	-	-	-	-	-	-	-	-	(270)
-	-	-	-	-	-	-	-	-	-	-	-	-	-	-	-	(271)
-	-	-	-	-	-	-	-	-	-	-	-	-	-	-	-	(272)
-	-	-	-	-	-	-	-	-	-	-	-	-	-	-	-	(273)
-	-	-	-	-	-	-	-	-	-	-	-	-	-	-	-	(274)
-	-	-	-	-	-	-	-	-	-	-	-	-	-	-	-	(275)
-	-	-	-	-	-	-	-	-	-	-	-	-	-	-	-	(276)
-	-	-	-	-	-	-	-	-	-	-	-	-	-	-	-	(277)
-	-	-	-	-	-	-	-	-	-	-	-	-	-	-	-	(278)
-	-	-	-	-	-	-	-	-	-	-	-	-	-	-	-	(279)
-	-	-	-	-	-	-	-	-	-	-	-	-	-	-	-	(280)
1,294	1,977	-	1,447	1,325	-	-	1,676	-	1,234	-	-	-	1,415	1,170	217	(281)
1,308	1,977	-	1,447	1,325	-	-	1,676	-	1,234	-	-	-	1,415	1,170	54	(282)
-	-	-	-	-	-	-	-	-	-	-	-	-	-	-	-	(283)
-	-	-	-	-	-	-	-	-	-	-	-	-	-	-	-	(284)
-	-	-	-	-	-	-	-	-	-	-	-	-	-	-	-	(285)
-	-	-	-	-	-	-	-	-	-	-	-	-	-	-	-	(286)
-	-	-	-	-	-	-	-	-	-	-	-	-	-	-	-	(287)
1,676	-	-	-	-	-	-	1,676	-	-	-	-	-	-	-	-	(288)
1,487	1,977	-	-	1,411	-	-	-	-	-	-	-	-	-	-	54	(289)
-	-	-	-	-	-	-	-	-	-	-	-	-	-	-	-	(290)
-	-	-	-	-	-	-	-	-	-	-	-	-	-	-	-	(291)
1,253	-	-	1,447	1,263	-	-	-	-	1,234	-	-	-	1,415	1,170	-	(292)
416	-	-	-	-	-	-	-	-	-	-	-	-	-	-	416	(293)
-	-	-	-	-	-	-	-	-	-	-	-	-	-	-	-	(294)
-	-	-	-	-	-	-	-	-	-	-	-	-	-	-	-	(295)
-	-	-	-	-	-	-	-	-	-	-	-	-	-	-	-	(296)
-	-	-	-	-	-	-	-	-	-	-	-	-	-	-	-	(297)
-	-	-	-	-	-	-	-	-	-	-	-	-	-	-	-	(298)
-	-	-	-	-	-	-	-	-	-	-	-	-	-	-	-	(299)
-	-	-	-	-	-	-	-	-	-	-	-	-	-	-	-	(300)
-	-	-	-	-	-	-	-	-	-	-	-	-	-	-	-	(301)
-	-	-	-	-	-	-	-	-	-	-	-	-	-	-	-	(302)
-	-	-	-	-	-	-	-	-	-	-	-	-	-	-	-	(303)
416	-	-	-	-	-	-	-	-	-	-	-	-	-	-	416	(304)
-	-	-	-	-	-	-	-	-	-	-	-	-	-	-	-	(305)
-	-	-	-	-	-	-	-	-	-	-	-	-	-	-	-	(306)
-	-	-	-	-	-	-	-	-	-	-	-	-	-	-	-	(307)
-	-	-	-	-	-	-	-	-	-	-	-	-	-	-	-	(308)

4 調査卸売市場の規格別枝肉取引成立頭数及び規格別枝肉卸売価格（令和4年4月）（続き）  
 (3) 成牛の内訳（続き）

畜種・市場	取引成立頭数															
	計	歩留り A					歩留り B					歩留り C				
		A-5	A-4	A-3	A-2	A-1	B-5	B-4	B-3	B-2	B-1	C-5	C-4	C-3	C-2	C-1
その他の牛おす計 (309)	頭	-	-	-	-	-	-	-	-	-	-	-	-	-	-	-
食肉中央卸売市場計 (310)	頭	-	-	-	-	-	-	-	-	-	-	-	-	-	-	-
仙台 (311)	頭	-	-	-	-	-	-	-	-	-	-	-	-	-	-	-
さいたま (312)	頭	-	-	-	-	-	-	-	-	-	-	-	-	-	-	-
東京 (313)	頭	-	-	-	-	-	-	-	-	-	-	-	-	-	-	-
横浜 (314)	頭	-	-	-	-	-	-	-	-	-	-	-	-	-	-	-
名古屋 (315)	頭	-	-	-	-	-	-	-	-	-	-	-	-	-	-	-
京都 (316)	頭	-	-	-	-	-	-	-	-	-	-	-	-	-	-	-
大阪 (317)	頭	-	-	-	-	-	-	-	-	-	-	-	-	-	-	-
神戸 (318)	頭	-	-	-	-	-	-	-	-	-	-	-	-	-	-	-
広島 (319)	頭	-	-	-	-	-	-	-	-	-	-	-	-	-	-	-
福岡 (320)	頭	-	-	-	-	-	-	-	-	-	-	-	-	-	-	-
食肉地方卸売市場計 (321)	頭	-	-	-	-	-	-	-	-	-	-	-	-	-	-	-
茨城 (322)	頭	-	-	-	-	-	-	-	-	-	-	-	-	-	-	-
栃木 (323)	頭	-	-	-	-	-	-	-	-	-	-	-	-	-	-	-
群馬 (324)	頭	-	-	-	-	-	-	-	-	-	-	-	-	-	-	-
川口 (325)	頭	-	-	-	-	-	-	-	-	-	-	-	-	-	-	-
山梨 (326)	頭	-	-	-	-	-	-	-	-	-	-	-	-	-	-	-
岐阜 (327)	頭	-	-	-	-	-	-	-	-	-	-	-	-	-	-	-
浜松 (328)	頭	-	-	-	-	-	-	-	-	-	-	-	-	-	-	-
東三河 (329)	頭	-	-	-	-	-	-	-	-	-	-	-	-	-	-	-
四日市 (330)	頭	-	-	-	-	-	-	-	-	-	-	-	-	-	-	-
姫路 (331)	頭	-	-	-	-	-	-	-	-	-	-	-	-	-	-	-
加古川 (332)	頭	-	-	-	-	-	-	-	-	-	-	-	-	-	-	-
西宮 (333)	頭	-	-	-	-	-	-	-	-	-	-	-	-	-	-	-
岡山 (334)	頭	-	-	-	-	-	-	-	-	-	-	-	-	-	-	-
坂出 (335)	頭	-	-	-	-	-	-	-	-	-	-	-	-	-	-	-
佐世保 (336)	頭	-	-	-	-	-	-	-	-	-	-	-	-	-	-	-

5 調査卸売市場の成牛の去勢B-3・2規格取引成立頭数及び卸売価格（令和4年4月）

区分	単位	調査卸売市場計	食肉中央卸売市場									
			計	仙台	さいたま	東京	横浜	名古屋	京都	大阪	神戸	戸
取引成立頭数	頭	2,415	1,586	43	60	836	105	79	39	251	5	
卸売価格	円/kg	1,515	1,544	1,471	1,424	1,545	1,552	1,425	1,556	1,588	2,278	

区分	単位	食肉地方卸売市場（続き）							
		四日市	姫路	加古川	西宮	岡山	山坂出	佐世保	保
取引成立頭数	頭	9	133	14	6	48	75	54	
卸売価格	円/kg	1,465	1,426	1,477	1,500	1,373	1,251	1,313	

注：去勢B-3・2規格は、和牛去勢、乳牛去勢、交雑牛去勢、その他の牛去勢それぞれの「B-3」及び「B-2」を合わせたものである。

計	卸 売 価 格					卸 売 価 格					卸 売 価 格					
	A					B					C					
	歩留り	歩留り	歩留り	歩留り	歩留り	歩留り	歩留り	歩留り	歩留り	歩留り	歩留り	歩留り	歩留り	歩留り	歩留り	
円/kg	A-5	A-4	A-3	A-2	A-1	B-5	B-4	B-3	B-2	B-1	C-5	C-4	C-3	C-2	C-1	
-	-	-	-	-	-	-	-	-	-	-	-	-	-	-	-	(309)
-	-	-	-	-	-	-	-	-	-	-	-	-	-	-	-	(310)
-	-	-	-	-	-	-	-	-	-	-	-	-	-	-	-	(311)
-	-	-	-	-	-	-	-	-	-	-	-	-	-	-	-	(312)
-	-	-	-	-	-	-	-	-	-	-	-	-	-	-	-	(313)
-	-	-	-	-	-	-	-	-	-	-	-	-	-	-	-	(314)
-	-	-	-	-	-	-	-	-	-	-	-	-	-	-	-	(315)
-	-	-	-	-	-	-	-	-	-	-	-	-	-	-	-	(316)
-	-	-	-	-	-	-	-	-	-	-	-	-	-	-	-	(317)
-	-	-	-	-	-	-	-	-	-	-	-	-	-	-	-	(318)
-	-	-	-	-	-	-	-	-	-	-	-	-	-	-	-	(319)
-	-	-	-	-	-	-	-	-	-	-	-	-	-	-	-	(320)
-	-	-	-	-	-	-	-	-	-	-	-	-	-	-	-	(321)
-	-	-	-	-	-	-	-	-	-	-	-	-	-	-	-	(322)
-	-	-	-	-	-	-	-	-	-	-	-	-	-	-	-	(323)
-	-	-	-	-	-	-	-	-	-	-	-	-	-	-	-	(324)
-	-	-	-	-	-	-	-	-	-	-	-	-	-	-	-	(325)
-	-	-	-	-	-	-	-	-	-	-	-	-	-	-	-	(326)
-	-	-	-	-	-	-	-	-	-	-	-	-	-	-	-	(327)
-	-	-	-	-	-	-	-	-	-	-	-	-	-	-	-	(328)
-	-	-	-	-	-	-	-	-	-	-	-	-	-	-	-	(329)
-	-	-	-	-	-	-	-	-	-	-	-	-	-	-	-	(330)
-	-	-	-	-	-	-	-	-	-	-	-	-	-	-	-	(331)
-	-	-	-	-	-	-	-	-	-	-	-	-	-	-	-	(332)
-	-	-	-	-	-	-	-	-	-	-	-	-	-	-	-	(333)
-	-	-	-	-	-	-	-	-	-	-	-	-	-	-	-	(334)
-	-	-	-	-	-	-	-	-	-	-	-	-	-	-	-	(335)
-	-	-	-	-	-	-	-	-	-	-	-	-	-	-	-	(336)

		食 肉 地 方 卸 売 市 場										
広 島	福 岡	計	茨 城	栃 木	群 馬	川 口	山 梨	岐 阜	浜 松	東 三 河		
56	112	829	11	105	162	71	6	-	43	92		
1,315	1,655	1,461	1,445	1,535	1,489	1,531	1,510	-	1,610	1,493		

6 調査卸売市場の枝肉取引総重量及び枝肉取引総価額（令和4年4月）

(1) 総重量

市場	豚	和牛			乳牛		
		めす	去勢	おす	めす	去勢	おす
調査卸売市場計 (1)	13,649	3,946	5,116	5	959	374	6
食肉中央卸売市場計 (2)	5,760	3,316	4,011	3	767	123	6
仙台台 (3)	188	156	359	-	98	1	-
さいたま (4)	290	38	44	-	185	3	-
東京 (5)	1,394	1,549	2,174	3	380	37	6
横浜 (6)	979	113	225	-	5	-	-
名古屋 (7)	1,289	82	112	-	5	35	-
京都 (8)	125	299	203	-	0	-	-
大阪 (9)	315	157	319	-	6	3	-
神戸 (10)	119	389	92	-	-	-	-
広島 (11)	335	55	66	-	48	41	-
福岡 (12)	727	479	416	-	39	2	-
食肉地方卸売市場計 (13)	7,888	630	1,105	2	192	252	-
茨城 (14)	1,219	31	117	-	56	1	-
栃木 (15)	163	4	38	-	28	6	-
群馬 (16)	3,192	28	109	-	6	-	-
川口 (17)	-	30	64	-	21	-	-
山梨 (18)	118	17	24	-	30	-	-
岐阜 (19)	329	39	101	-	-	-	-
浜松 (20)	395	33	11	-	2	-	-
東三河 (21)	1,280	15	34	-	6	23	-
四日市 (22)	572	5	3	-	-	1	-
姫路 (23)	-	224	229	-	2	77	-
加古川 (24)	-	47	52	2	0	-	-
西宮 (25)	-	10	17	-	-	-	-
岡山 (26)	427	19	31	-	25	45	-
坂出 (27)	58	14	50	-	4	50	-
佐世保 (28)	136	114	227	-	11	48	-

(2) 総価額

市場	豚	和牛			乳牛		
		めす	去勢	おす	めす	去勢	おす
調査卸売市場計 (1)	6,500,391	9,296,144	13,450,721	4,278	625,107	426,530	3,654
食肉中央卸売市場計 (2)	2,667,443	7,754,725	10,389,579	2,618	505,722	137,310	3,654
仙台台 (3)	77,305	275,724	944,652	-	61,801	729	-
さいたま (4)	133,666	61,046	105,784	-	122,311	2,641	-
東京 (5)	624,453	3,707,366	5,565,077	2,618	246,011	40,671	3,654
横浜 (6)	469,663	271,178	572,126	-	3,129	-	-
名古屋 (7)	610,678	206,737	290,704	-	2,662	38,313	-
京都 (8)	61,584	738,907	517,987	-	157	-	-
大阪 (9)	127,197	369,843	807,050	-	3,724	3,414	-
神戸 (10)	58,855	1,086,490	297,124	-	-	-	-
広島 (11)	156,041	130,734	174,538	-	40,096	49,634	-
福岡 (12)	348,001	906,700	1,114,537	-	25,831	1,908	-
食肉地方卸売市場計 (13)	3,832,948	1,541,419	3,061,142	1,660	119,385	289,220	-
茨城 (14)	575,669	62,926	300,856	-	32,667	764	-
栃木 (15)	74,007	10,570	96,010	-	15,288	7,250	-
群馬 (16)	1,553,726	64,983	278,621	-	3,201	-	-
川口 (17)	-	73,283	161,120	-	12,975	-	-
山梨 (18)	59,514	38,115	62,535	-	19,694	-	-
岐阜 (19)	156,182	119,833	314,314	-	-	-	-
浜松 (20)	192,399	86,915	29,799	-	834	-	-
東三河 (21)	621,566	32,422	88,473	-	2,966	24,025	-
四日市 (22)	275,292	13,131	9,101	-	-	925	-
姫路 (23)	-	565,039	677,670	-	1,538	86,185	-
加古川 (24)	-	122,151	158,541	1,660	68	-	-
西宮 (25)	-	27,210	45,889	-	-	-	-
岡山 (26)	230,723	46,679	82,399	-	18,571	53,887	-
坂出 (27)	33,609	35,858	143,942	-	3,677	58,309	-
佐世保 (28)	60,261	242,304	611,872	-	7,906	57,875	-

単位：t

交 雑 牛			そ の 他 の 牛			
め す	去 勢	お す	め す	去 勢	お す	
2,644	2,114	0	1	8	-	(1)
1,716	1,449	0	1	8	-	(2)
49	47	-	0	-	-	(3)
39	32	-	-	-	-	(4)
897	792	0	-	-	-	(5)
145	80	-	-	-	-	(6)
80	64	-	-	-	-	(7)
75	23	-	0	0	-	(8)
241	289	-	0	1	-	(9)
3	-	-	-	-	-	(10)
89	13	-	-	-	-	(11)
100	108	-	-	7	-	(12)
928	666	-	-	0	-	(13)
21	10	-	-	-	-	(14)
61	106	-	-	-	-	(15)
299	181	-	-	-	-	(16)
57	61	-	-	-	-	(17)
37	6	-	-	-	-	(18)
-	-	-	-	-	-	(19)
39	51	-	-	-	-	(20)
85	118	-	-	-	-	(21)
8	4	-	-	-	-	(22)
77	69	-	-	-	-	(23)
61	10	-	-	0	-	(24)
29	11	-	-	-	-	(25)
30	13	-	-	-	-	(26)
117	19	-	-	-	-	(27)
8	7	-	-	-	-	(28)

単位：千円

交 雑 牛			そ の 他 の 牛			
め す	去 勢	お す	め す	去 勢	お す	
4,196,708	3,427,194	185	963	10,985	-	(1)
2,684,307	2,350,906	185	963	10,928	-	(2)
71,428	73,043	-	273	-	-	(3)
56,587	45,900	-	-	-	-	(4)
1,385,769	1,275,436	185	-	-	-	(5)
225,836	126,050	-	-	-	-	(6)
126,374	102,995	-	-	-	-	(7)
114,322	37,072	-	613	746	-	(8)
389,249	482,446	-	77	1,722	-	(9)
4,272	-	-	-	-	-	(10)
146,053	21,601	-	-	-	-	(11)
164,417	186,363	-	-	8,460	-	(12)
1,512,401	1,076,288	-	-	57	-	(13)
31,769	15,917	-	-	-	-	(14)
101,071	174,018	-	-	-	-	(15)
495,791	284,700	-	-	-	-	(16)
92,965	96,021	-	-	-	-	(17)
66,372	9,822	-	-	-	-	(18)
-	-	-	-	-	-	(19)
63,891	82,198	-	-	-	-	(20)
141,819	199,869	-	-	-	-	(21)
13,156	5,512	-	-	-	-	(22)
123,821	110,442	-	-	-	-	(23)
99,813	16,094	-	-	57	-	(24)
44,565	16,245	-	-	-	-	(25)
46,913	20,967	-	-	-	-	(26)
178,024	33,566	-	-	-	-	(27)
12,431	10,917	-	-	-	-	(28)

## 【調査の概要】

### 1 調査の目的

本調査は、畜産物のと畜頭数、流通量等を把握し、畜産物に関する生産及び出荷の調整、価格安定等各種施策のための資料とすることを目的とする。

### 2 調査の対象

#### (1) と畜場統計調査

と畜場法（昭和28年法律第114号）に基づきと畜検査を行う都道府県及び地域保健法（昭和22年法律第101号）の規定に基づく政令で定める市の知事又は市長の許可を受けて設置された全てのと畜場  
なお、調査対象と畜場ごとの調査事項を地方公共団体に対する調査により把握可能な場合は、地方公共団体

#### (2) 食肉卸売市場調査

畜産経営の安定に関する法律（昭和36年法律第183号）第3条第4項の標準的販売価格の算出に用いられる25市場（仙台、さいたま、東京、横浜、名古屋、京都、大阪、神戸、広島、福岡、茨城、栃木、群馬、川口、山梨、岐阜、浜松、東三河、四日市、姫路、加古川、西宮、岡山、坂出、佐世保）に所在する全ての食肉卸売会社

### 3 調査対象者数

令和4年4月の調査対象者は、次のとおりである。

#### (1) と畜場統計調査

167と畜場（有効回答率100%、うちオンライン52.7%）

#### (2) 食肉卸売市場調査

食肉中央卸売市場10市場及び食肉地方卸売市場15市場に所在する25卸売会社  
（有効回答率100%、うちオンライン56.0%）

### 4 調査事項

#### (1) と畜場統計調査

豚、牛（成牛・子牛別）及び馬のと畜頭数、子牛及び馬の枝肉重量

#### (2) 食肉卸売市場調査

規格別枝肉取引成立頭数、規格別枝肉取引総重量及び規格別枝肉取引総価額

### 5 調査期間

調査の対象期間は、毎月1か月間とする。

### 6 調査方法

#### (1) と畜場統計調査

次のいずれかの方法により調査を行った。

ア 調査対象者が政府統計共同利用システムのオンライン調査又は電子メールにより調査票データの報告を行う自計調査による方法

イ 調査対象者が整備している情報を市場調査オンラインシステム、郵送又はFAXにより提供を受ける方法

ウ 調査対象者に調査票を郵送し、郵送又はFAXにより調査票を回収する自計調査による方法

エ 統計調査員が、調査対象者に対し面接による聞き取り又は関係諸帳簿の閲覧により調査を行う他計調査による方法

#### (2) 食肉卸売市場調査

次のいずれかの方法により調査を行った。

ア 調査対象者が整備している情報を市場調査オンラインシステム、郵送又はFAXにより提供を受ける方法

イ 調査対象者に調査票を郵送し、郵送又はFAXにより調査票を回収する自計調査による方法

ウ 調査対象者が電子メールにより調査票データの報告を行う自計調査による方法



## 7 集計方法

### (1) と畜頭数、取引成立頭数、枝肉取引総重量及び枝肉取引総価額

都道府県別と畜頭数及び市場別の結果の積上げにより算出した。

### (2) 枝肉生産量

と畜場統計調査で把握した都道府県別と畜頭数に、と畜場統計調査で把握した子牛若しくは馬の1頭当たり平均枝肉重量又は食肉卸売市場調査の結果から算出した豚若しくは成牛の1頭当たり平均枝肉重量を乗じて算出した。

### (3) 卸売価格

各食肉卸売市場の枝肉取引総価額を枝肉取引総重量で除して算出した。

## 8 実績精度

本調査は全数調査のため、実績精度は算出していない。

## 9 全国農業地域の区分

全国農業地域名	所 属 都 道 府 県 名
北 海 道	北海道
東 北	青森、岩手、宮城、秋田、山形、福島
北 陸	新潟、富山、石川、福井
関 東 ・ 東 山	茨城、栃木、群馬、埼玉、千葉、東京、神奈川、山梨、長野
東 海	岐阜、静岡、愛知、三重
近 畿	滋賀、京都、大阪、兵庫、奈良、和歌山
中 国	鳥取、島根、岡山、広島、山口
四 国	徳島、香川、愛媛、高知
九 州	福岡、佐賀、長崎、熊本、大分、宮崎、鹿児島
沖 縄	沖縄

## 10 用語の解説

- (1) 「と畜頭数」とは、食用に供する目的により、と畜場で処理された頭数であり、廃棄処分されたものは除外した。
- (2) 「和牛」とは、黒毛和種、褐毛和種、日本短角種及び無角和種並びに和牛間交雑種の牛をいう。
- (3) 「乳牛」とは、ホルスタイン種、ジャージー種等の乳用種及び乳肉兼用種の牛をいう。
- (4) 「交雑牛」とは、乳牛と和牛又は外国牛（肉用専用種）との交雑種の牛をいう。
- (5) 「その他の牛」とは、ヘレフォード種、アバディーンアンガス種、シャロレー種等の外国牛（肉用専用種）及び和牛と外国牛（肉用専用種）の交雑種等をいう。
- (6) 「成牛」とは、生後1年以上の牛をいう。
- (7) 「子牛」とは、生後1年未満の牛をいう。
- (8) 「食肉中央卸売市場」及び「食肉地方卸売市場」とは、以下の表に掲げる25市場をいう。

区 分	卸 売 市 場 名
食肉中央卸売市場	仙台、さいたま、東京、横浜、名古屋、京都、大阪、神戸、広島、福岡
食肉地方卸売市場	茨城、栃木、群馬、川口、山梨、岐阜、浜松、東三河、四日市、姫路、加古川、西宮、岡山、坂出、佐世保

- (9) 「取引成立頭数」とは、枝肉上場頭数のうち、卸売会社と売買参加者（仲卸業者を含む。）との間に取引が成立した頭数である。

- (10) 「卸売価格」とは、卸売会社が仲卸業者又は売買参加者に売渡した枝肉の総価額を総重量で除して算出した1kg当たりの平均価格である（消費税（軽減税率対象品目のため8%）を含む。）。
- (11) 「枝肉取引規格」とは、（公社）日本食肉格付協会が設定した規格である。

## 11 その他

- (1) と畜場統計調査は、統計法（平成19年法律第53号）第19条第1項に基づく総務大臣の承認を受けて実施した一般統計調査である。  
なお、食肉卸売市場調査は、各食肉卸売市場のデータを整理するものであり、統計法上の統計調査には該当しない。
- (2) 平成31年1月分から、調査卸売市場を28市場から25市場に変更したため、「対平年比」に利用した平成30年12月分以前の結果は、25市場に再集計した値である。
- (3) と畜頭数及び枝肉生産量の「対前年同月比」及び「対前月比」には、調査対象者の廃業、統合、新設等の理由による増減が含まれる。
- (4) この資料の数値は、概数値である。確定した詳細な数値は、ホームページに掲載（令和5年7月予定）するとともに、その後刊行する『令和4年畜産物流通統計』に掲載する。  
なお、公表した数値の正誤情報は、ホームページでお知らせする。

### 【ホームページの掲載案内】

- 各種農林水産統計調査結果は、農林水産省ホームページ中の統計情報で御覧いただけます。

【 <https://www.maff.go.jp/j/tokei/> 】

この結果は、分野別分類「作付面積・生産量、被害、家畜の頭数など」・「農畜産物卸売市場」、品目別分類「畜産（市場・流通）」の「畜産物流通調査」で御覧いただけます。

【 [https://www.maff.go.jp/j/tokei/kouhyou/tikusan\\_ryutu/index.html#m](https://www.maff.go.jp/j/tokei/kouhyou/tikusan_ryutu/index.html#m) 】

### 【関連リンク】

卸売市場関係ページ：農林水産省＞組織別から探す＞新事業・食品産業部＞卸売市場

<https://www.maff.go.jp/j/shokusan/sijyo/info/index.html>

畜産関係ページ：農林水産省＞組織別から探す＞畜産局＞畜産

<https://www.maff.go.jp/j/chikusan/kikaku/lin/index.html>

畜産統計調査

<https://www.maff.go.jp/j/tokei/kouhyou/tikusan/index.html>

貿易統計（財務省）

<https://www.customs.go.jp/toukei/info/index.htm>

小売物価統計調査（総務省）

<https://www.stat.go.jp/data/kouru/index.html>

家計調査（総務省）

<https://www.stat.go.jp/data/kakei/index.html>

## お問合せ先

### ◎本統計調査結果について

農林水産省 大臣官房統計部  
生産流通消費統計課 消費統計室  
流通動向第2班

電話：(代表) 03-3502-8111 内線3710

：(直通) 03-3502-5947

FAX： 03-3502-3634

### ◎農林水産統計全般について

農林水産省 大臣官房統計部  
統計企画管理官 統計広報推進班

電話：(代表) 03-3502-8111 内線3589

：(直通) 03-6744-2037

FAX： 03-3501-9644



**政府統計**

政府統計の総合窓口  
(e-Stat)  
<https://www.e-stat.go.jp/>

次回（令和4年5月分）の公表は、令和4年6月30日午後3時の予定です。