

令和4年4月28日公表

## 畜産物流通調査 食肉流通統計（令和4年3月分）

豚枝肉生産量は前年同月に比べ1.0%減少、  
成牛枝肉生産量は前年同月に比べ1.4%増加

### 【調査結果の概要】

#### 1 豚

- 全国のと畜頭数は150万1,525頭で、前年同月に比べ1.1%減少し、前月に比べ12.7%増加した。
- 全国の枝肉生産量は11万8,771 t で、前年同月に比べ1.0%減少し、前月に比べ12.8%増加した。
- 調査卸売市場（10食肉中央卸売市場＋15食肉地方卸売市場（以下同じ。））における極上・上規格の取引成立頭数は7万7,146頭で、前年同月に比べ3.9%、前月に比べ16.1%それぞれ増加した。  
また、卸売価格は506円/kgで、前年同月に比べ3.3%、前月に比べ0.2%それぞれ上昇した。

図1 豚と畜頭数及び卸売価格（極上・上規格）の推移（全国）

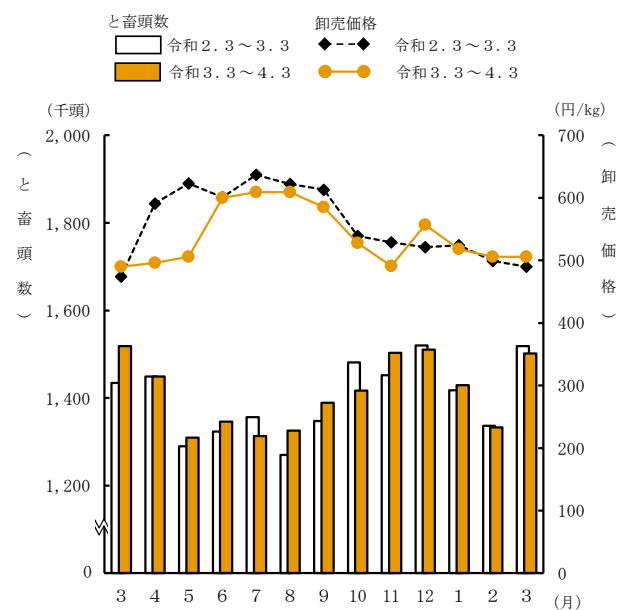


表1 豚のと畜頭数及び枝肉生産量

区分	と畜頭数				枝肉生産量			
	実数	対前年 対同月比	対前月比	(参考) 対前年 対同月比	実数	対前年 対同月比	対前月比	(参考) 対前年 対同月比
	頭	%	%	%	t	%	%	%
全国	1,501,525	98.9	112.7	104.9	118,771	99.0	112.8	105.3

注：対前年比とは、平年値（同月過去5か年の平均値）と当月値との対比である（以下同じ。）。

表2 豚の枝肉取引成立頭数及び卸売価格（極上・上規格）

区分	取引成立頭数				卸売価格			
	実数	対前年 対同月比	対前月比	(参考) 対前年 対同月比	実数	対前年 対同月比	対前月比	(参考) 対前年 対同月比
	頭	%	%	%	円/kg	%	%	%
調査卸売市場計	77,146	103.9	116.1	103.0	506	103.3	100.2	105.2
東京	5,259	105.6	113.9	91.5	507	105.6	99.0	107.2
大阪	787	93.5	145.2	75.4	489	95.1	98.6	97.4

本資料は、農林水産省ホームページ「統計情報」の次のURLから御覧いただけます。  
【 [https://www.maff.go.jp/j/tokei/kouhyou/tikusan\\_ryutu/index.html#m](https://www.maff.go.jp/j/tokei/kouhyou/tikusan_ryutu/index.html#m) 】

## 2 成牛

- (1) 全国のと畜頭数は9万337頭で、前年同月に比べ1.1%、前月に比べ16.5%それぞれ増加した。
- (2) 全国の枝肉生産量は4万730tで、前年同月に比べ1.4%、前月に比べ15.6%それぞれ増加した。
- (3) 調査卸売市場における去勢B-3・2規格の取引成立頭数は2,398頭で、前年同月に比べ0.6%、前月に比べ14.1%それぞれ増加した。  
また、卸売価格は1,434円/kgで、前年同月に比べ5.7%低下し、前月に比べ5.6%上昇した。

図2 成牛と畜頭数及び卸売価格（去勢B-3・2規格）の推移（全国）

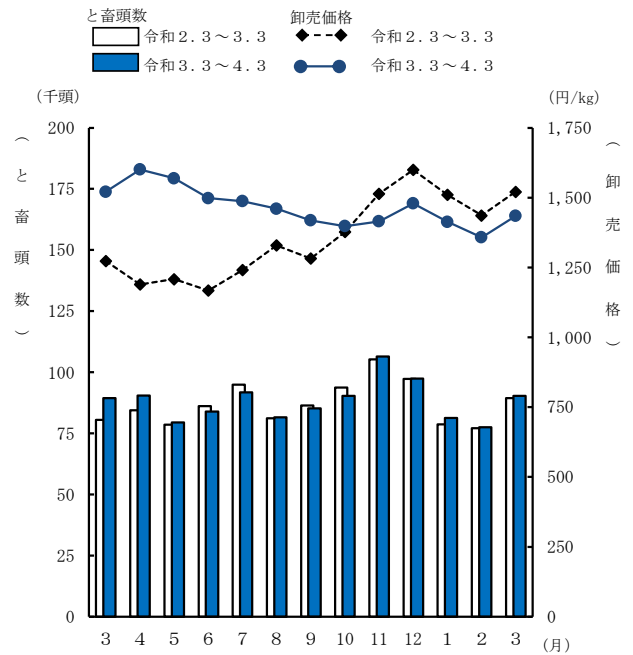


表3 成牛のと畜頭数及び枝肉生産量

区分	と畜頭数				枝肉生産量			
	実数	対前年同月比	対前月比	(参考) 対平年比	実数	対前年同月比	対前月比	(参考) 対平年比
	頭	%	%	%	t	%	%	%
全国	90,337	101.1	116.5	107.7	40,730	101.4	115.6	107.8

表4 成牛の枝肉取引成立頭数及び卸売価格（去勢B-3・2規格）

区分	取引成立頭数				卸売価格			
	実数	対前年同月比	対前月比	(参考) 対平年比	実数	対前年同月比	対前月比	(参考) 対平年比
	頭	%	%	%	円/kg	%	%	%
調査卸売市場計	2,398	100.6	114.1	82.6	1,434	94.3	105.6	101.4
東京	862	111.4	134.5	92.0	1,485	94.1	108.8	103.4
大阪	205	93.6	106.8	69.3	1,431	90.9	104.8	95.7

注：去勢B-3・2規格は、和牛去勢、乳牛去勢、交雑牛去勢、その他の牛去勢それぞれの「B-3」及び「B-2」を合わせたものである。

◎ 調査結果の主な利活用

- ・ 食料・農業・農村基本計画における生産努力目標の策定及び検証のための資料
- ・ 関税暫定措置法（昭和35年法律第36号）に基づく関税の緊急措置の輸入基準数量の算出のための資料
- ・ 畜産経営の安定に関する法律（昭和36年法律第183号）に基づく経営安定交付金制度における交付金算定のための資料

◎ 関連データ

1 豚及び肉用牛の飼養戸数・頭数（2月1日現在）

(1) 豚の飼養戸数・頭数の推移

年次	飼養戸数	飼養頭数		1戸当たり飼養頭数
			肥育豚頭数	
	戸	千頭	千頭	頭
平成31年	4,320	9,156	7,594	2,119.4
令和2	…	…	…	nc
3	3,850	9,290	7,676	2,413.0

資料：農林水産省統計部『畜産統計』（以下(4)の統計表まで同じ。）

注：令和2年は2020年農林業センサス実施年のため、調査を休止した（以下(2)の統計表において同じ。）。

(2) 豚の全国農業地域別飼養頭数

区分	単位	全国	北海道	東北	北陸	関東・東山	東海	近畿	中国	四国	九州	沖縄
平成31年	千頭	9,156.0	691.6	1,492.0	235.6	2,352.0	672.6	47.7	280.3	295.9	2,879.0	209.8
令和3	〃	9,290.0	724.9	1,608.0	226.8	2,429.0	563.4	46.7	290.7	304.6	2,892.0	203.4
増減率	%	1.5	4.8	7.8	△3.7	3.3	△16.2	△2.1	3.7	2.9	0.5	△3.1
全国割合	〃	100.0	7.8	17.3	2.4	26.1	6.1	0.5	3.1	3.3	31.1	2.2

注：1 数値については、表示単位未満を四捨五入しているため、合計値と内訳の計が一致しない場合がある（以下(4)の統計表において同じ。）。

2 「△」は負数又は減少したもの（以下(4)の統計表において同じ。）。

(3) 肉用牛の飼養戸数・頭数の推移

年次	飼養戸数	飼養頭数		1戸当たり飼養頭数
			肉用種頭数	
	戸	千頭	千頭	頭
平成31年	46,300	2,503	1,734	54.1
令和2	43,900	2,555	1,792	58.2
3	42,100	2,605	1,829	61.9

注：令和2年以降の数値は、牛個体識別全国データベース等の行政記録情報及び関係統計を用いて集計した加工統計である（以下(4)の統計表において同じ。）。

(4) 肉用牛の全国農業地域別飼養頭数

区分	単位	全国	北海道	東北	北陸	関東・東山	東海	近畿	中国	四国	九州	沖縄
令和2年	千頭	2,555.0	524.7	334.5	21.7	272.4	121.8	89.1	124.3	59.9	927.1	79.7
3	〃	2,605.0	536.2	335.1	21.1	277.2	122.2	90.4	128.3	59.6	952.5	81.9
増減率	%	2.0	2.2	0.2	△2.8	1.8	0.3	1.5	3.2	△0.5	2.7	2.8
全国割合	〃	100.0	20.6	12.9	0.8	10.6	4.7	3.5	4.9	2.3	36.6	3.1

## 2 畜産物輸入通関実績

単位：t

年次・月別	牛 肉					豚 肉		馬 肉
	生 鮮 又 は 冷 蔵		冷 凍		く ず 肉 (臓器及び 舌は含ま ない。)	生 鮮 又 冷 蔵	冷 凍	
	骨 付 き	そ の 他	骨 付 き	そ の 他				
令和元年	903	273,993	872	339,623	442	407,359	551,604	5,832
2	670	260,840	873	338,025	344	416,333	475,474	4,646
3	700	263,158	1,024	319,903	241	420,362	483,092	4,414
令和3年 2月	38	17,856	121	19,316	12	31,653	32,604	336
3	68	22,783	27	23,332	20	41,139	27,878	440
4	79	25,506	107	29,639	21	40,603	58,137	398
5	47	22,535	73	27,012	29	34,545	36,710	270
6	43	23,789	78	28,335	13	35,620	39,692	342
7	53	24,917	182	26,907	21	35,419	39,267	220
8	60	23,284	75	30,365	14	34,063	44,165	347
9	62	24,334	79	26,109	27	35,466	38,829	381
10	58	20,447	121	34,574	12	33,556	44,373	441
11	57	16,392	27	26,175	15	34,153	44,371	378
12	87	20,724	72	24,828	33	30,629	43,913	434
4年 1月	82	16,257	50	24,013	23	38,950	43,637	420
2	95	16,338	11	21,335	12	35,156	36,729	527

資料：財務省「貿易統計」

注：月別の値は、その後の通関実績の修正により数値が変わることがある。

## 3 東京・大阪の国産畜産物の小売価格

## 4 畜産物の購入数量及び支出金額 (全国1世帯当たり)

単位：100g当たり円

年次・月別	東 京 都 区 部		大 阪 市		牛 肉		豚 肉	
	牛肉	豚肉	牛肉	豚肉	購入数量	支出金額	購入数量	支出金額
					g	円	g	円
令和元年	897	236	719	247	6,538	21,178	21,179	29,638
2	924	239	699	252	7,186	23,675	22,990	32,861
3	..	..	..	..	6,738	23,210	22,554	31,892
令和3年 2月	910	241	659	246	525	1,670	1,800	2,594
3	922	241	693	245	547	1,845	1,894	2,641
4	931	240	655	246	553	1,759	1,859	2,594
5	910	239	711	246	597	2,096	1,923	2,701
6	930	238	750	251	551	1,765	1,810	2,506
7	909	244	741	251	570	1,813	1,782	2,527
8	919	242	757	242	603	2,113	1,896	2,705
9	892	247	699	253	504	1,811	1,889	2,639
10	901	245	710	254	504	1,760	1,955	2,690
11	895	248	695	253	491	1,675	1,841	2,670
12	909	250	687	251	722	2,983	1,921	2,808
4年 1月	902	248	723	249	544	1,781	1,923	2,755
2	909	248	679	252	459	1,571	1,848	2,640

資料：総務省「小売物価統計調査」

注：「..」は未発表のもの。

資料：総務省「家計調査」

注：二人以上の世帯の結果である。

## 【 統 計 表 】

### 統計表一覧

	ページ
1 と畜頭数及び枝肉生産量（全国）（令和4年3月）	・・・ 7
2 都道府県別と畜頭数（令和4年3月）	・・・ 8
3 都道府県別枝肉生産量（令和4年3月）	・・・ 10
4 調査卸売市場の規格別枝肉取引成立頭数及び規格別枝肉卸売価格 （令和4年3月）	・・・ 12
5 調査卸売市場の成牛の去勢B－3・2規格取引成立頭数及び卸売価格 （令和4年3月）	・・・ 28
6 調査卸売市場の枝肉取引総重量及び枝肉取引総価額（令和4年3月）	・・・ 30

## 利用上の注意

- 1 枝肉生産量及び枝肉取引総重量については、表示単位未満を四捨五入しているため、合計と内訳の計が一致しない場合がある。
- 2 各統計表の対比は原数の値により算出している。
- 3 表中に用いた記号は、次のとおりである。  
「0」：単位に満たないもの（例：0.4 t → 0 t）  
「－」：事実のないもの
- 4 この統計表に掲載された数値を他に転載する場合は、「食肉流通統計」（農林水産省）による旨を記載してください。

# 1 と畜頭数及び枝肉生産量（全国）（令和4年3月）

区 分	と 畜 頭 数				枝 肉 生 産 量			
	実 数	対 前 年 同 月 比	対 前 月 比	(参考) 対 平 年 比	実 数	対 前 年 同 月 比	対 前 月 比	(参考) 対 平 年 比
	頭	%	%	%	t	%	%	%
豚	1,501,525	98.9	112.7	104.9	118,770.6	99.0	112.8	105.3
牛 合 計	90,759	101.1	116.6	107.7	40,773.1	101.4	115.6	107.7
成 牛 計	90,337	101.1	116.5	107.7	40,730.2	101.4	115.6	107.8
和 牛 計	39,552	98.7	117.8	111.9	18,743.9	99.3	117.4	112.8
和 牛 め す	18,066	98.1	117.9	111.5	7,669.0	99.0	117.7	112.3
和 牛 去 勢	21,445	99.3	117.5	112.1	11,057.0	99.5	117.1	113.1
和 牛 お す	41	107.9	227.8	141.4	17.8	107.2	211.9	145.9
乳 牛 計	29,463	100.8	117.2	103.2	10,960.5	100.0	114.9	100.0
乳 牛 め す	17,169	107.3	125.8	121.0	5,533.6	107.7	124.5	120.4
乳 牛 去 勢	12,260	93.2	106.9	85.6	5,417.7	93.3	106.6	85.4
乳 牛 お す	34	66.7	178.9	66.7	9.3	47.0	89.4	40.8
交 雑 牛 計	20,073	106.2	113.2	105.9	10,375.4	106.4	112.9	106.7
交 雑 牛 め す	9,806	109.4	117.1	111.2	4,746.1	109.5	116.0	111.5
交 雑 牛 去 勢	10,265	103.3	109.6	101.4	5,628.3	103.9	110.3	103.0
交 雑 牛 お す	2	66.7	100.0	66.7	1.0	111.1	142.9	71.4
そ の 他 の 牛 計	1,249	103.6	117.7	123.2	650.4	112.7	118.1	132.6
そ の 他 の 牛 め す	53	171.0	171.0	94.6	21.7	204.7	200.9	103.3
そ の 他 の 牛 去 勢	1,181	101.3	115.0	124.2	625.8	111.5	116.0	134.5
そ の 他 の 牛 お す	15	166.7	500.0	187.5	2.9	56.9	483.3	67.4
子 牛	422	110.5	134.0	109.0	43.0	104.6	128.7	101.9
馬	883	95.7	118.8	113.6	389.1	106.3	121.4	126.7

注：（参考）対平年比とは、平年値（同月過去5か年の平均値）と当月値との対比である。

## 2 都道府県別と畜頭数（令和4年3月）

都道府県	豚	牛合計	成									
			計	和牛				乳牛				
				小計	めす	去勢	おす	小計	めす	去勢	おす	
全 国 (1)	1,501,525	90,759	90,337	39,552	18,066	21,445	41	29,463	17,169	12,260	34	
北 海 道 (2)	119,446	21,071	20,901	1,272	585	684	3	16,749	9,113	7,612	24	
青 森 (3)	97,824	1,931	1,928	351	135	216	-	1,130	144	986	-	
岩 手 (4)	34,165	1,202	1,199	741	418	315	8	171	164	7	-	
宮 城 (5)	31,365	1,679	1,669	1,080	428	652	-	404	329	75	-	
秋 田 (6)	27,639	262	262	214	65	149	-	6	3	3	-	
山 形 (7)	38,097	1,367	1,367	1,171	957	214	-	21	13	8	-	
福 島 (8)	17,838	270	270	199	127	72	-	43	12	31	-	
茨 城 (9)	118,231	3,224	3,137	1,087	349	738	-	1,477	1,276	195	6	
栃 木 (10)	24,097	1,233	1,229	359	250	109	-	518	461	57	-	
群 馬 (11)	69,120	1,348	1,348	292	81	211	-	75	37	38	-	
埼 玉 (12)	52,336	2,741	2,725	872	395	476	1	878	812	66	-	
千 葉 (13)	80,971	2,045	1,970	245	148	97	-	762	634	128	-	
東 京 (14)	18,252	7,168	7,168	5,187	1,937	3,250	-	60	-	60	-	
神 奈 川 (15)	51,971	1,320	1,319	617	279	338	-	215	193	22	-	
新 潟 (16)	38,113	151	151	64	22	42	-	17	11	6	-	
富 山 (17)	7,741	80	80	36	10	26	-	3	1	2	-	
石 川 (18)	3,193	529	529	171	68	103	-	225	132	93	-	
福 井 (19)	-	-	-	-	-	-	-	-	-	-	-	
山 梨 (20)	3,667	357	352	169	88	81	-	88	88	-	-	
長 野 (21)	10,704	457	456	164	58	106	-	144	143	1	-	
岐 阜 (22)	9,317	1,356	1,355	865	234	631	-	273	254	18	1	
静 岡 (23)	20,584	738	737	257	186	71	-	116	100	16	-	
愛 知 (24)	47,973	1,390	1,386	375	134	241	-	227	129	98	-	
三 重 (25)	15,278	727	727	497	483	14	-	172	164	8	-	
滋 賀 (26)	-	651	651	485	365	120	-	9	2	7	-	
京 都 (27)	1,671	1,127	1,127	918	569	349	-	6	4	2	-	
大 阪 (28)	4,161	2,364	2,364	854	410	444	-	448	23	425	-	
兵 庫 (29)	8,715	5,175	5,165	3,470	2,114	1,352	4	906	410	496	-	
奈 良 (30)	408	266	266	97	85	12	-	95	70	25	-	
和 歌 山 (31)	-	27	27	12	12	-	-	-	-	-	-	
鳥 取 (32)	6,738	401	400	111	57	53	1	246	81	164	1	
島 根 (33)	7,980	329	329	184	87	93	4	69	67	2	-	
岡 山 (34)	5,870	663	662	186	107	77	2	360	215	145	-	
広 島 (35)	4,678	1,570	1,570	333	150	182	1	597	365	232	-	
山 口 (36)	-	210	210	40	34	6	-	108	84	24	-	
徳 島 (37)	18,607	566	565	181	89	92	-	97	60	37	-	
香 川 (38)	14,844	1,608	1,608	379	87	292	-	351	87	264	-	
愛 媛 (39)	16,330	249	249	100	56	44	-	86	24	62	-	
高 知 (40)	9,620	258	258	103	47	56	-	79	11	68	-	
福 岡 (41)	19,021	4,721	4,721	3,167	1,660	1,502	5	448	270	178	-	
佐 賀 (42)	8,575	397	397	350	127	223	-	19	18	1	-	
長 崎 (43)	52,148	1,431	1,430	832	319	513	-	358	135	222	1	
熊 本 (44)	15,976	2,627	2,627	1,546	635	908	3	544	524	20	-	
大 分 (45)	11,429	590	585	358	116	242	-	114	85	29	-	
宮 崎 (46)	93,769	4,368	4,355	2,533	1,065	1,464	4	311	115	196	-	
鹿 児 島 (47)	234,735	8,191	8,182	6,751	2,323	4,426	2	412	280	131	1	
沖 縄 (48)	28,328	324	324	277	115	159	3	26	26	-	-	



単位：頭

牛								子牛	馬	
交 雑 牛				その他の牛						
小 計	め す	去 勢	お す	小 計	め す	去 勢	お す			
20,073	9,806	10,265	2	1,249	53	1,181	15	422	883	(1)
2,839	1,104	1,735	-	41	21	18	2	170	5	(2)
447	310	137	-	-	-	-	-	3	102	(3)
284	106	178	-	3	2	1	-	3	-	(4)
185	106	79	-	-	-	-	-	10	-	(5)
42	35	7	-	-	-	-	-	-	10	(6)
175	22	153	-	-	-	-	-	-	26	(7)
28	27	1	-	-	-	-	-	-	143	(8)
551	214	337	-	22	-	22	-	87	-	(9)
352	118	234	-	-	-	-	-	4	-	(10)
981	632	349	-	-	-	-	-	-	4	(11)
964	433	531	-	11	-	11	-	16	-	(12)
963	554	409	-	-	-	-	-	75	-	(13)
1,921	1,021	900	-	-	-	-	-	-	-	(14)
480	311	169	-	7	7	-	-	1	-	(15)
70	16	54	-	-	-	-	-	-	-	(16)
41	21	20	-	-	-	-	-	-	-	(17)
133	108	25	-	-	-	-	-	-	-	(18)
-	-	-	-	-	-	-	-	-	-	(19)
95	91	4	-	-	-	-	-	5	54	(20)
127	72	55	-	21	1	20	-	1	1	(21)
216	56	159	1	1	-	1	-	1	13	(22)
364	174	190	-	-	-	-	-	1	-	(23)
784	445	339	-	-	-	-	-	4	-	(24)
58	57	1	-	-	-	-	-	-	-	(25)
157	43	114	-	-	-	-	-	-	-	(26)
198	156	42	-	5	3	2	-	-	-	(27)
1,057	481	576	-	5	4	1	-	-	-	(28)
787	470	317	-	2	-	1	1	10	-	(29)
26	12	14	-	48	-	48	-	-	-	(30)
15	15	-	-	-	-	-	-	-	-	(31)
43	21	22	-	-	-	-	-	1	-	(32)
37	12	25	-	39	-	39	-	-	-	(33)
116	69	47	-	-	-	-	-	1	-	(34)
640	412	228	-	-	-	-	-	-	-	(35)
62	55	7	-	-	-	-	-	-	-	(36)
287	33	254	-	-	-	-	-	1	4	(37)
878	394	484	-	-	-	-	-	-	-	(38)
63	25	38	-	-	-	-	-	-	-	(39)
76	9	67	-	-	-	-	-	-	11	(40)
1,056	448	608	-	50	3	47	-	-	99	(41)
28	12	16	-	-	-	-	-	-	-	(42)
222	141	80	1	18	-	18	-	1	-	(43)
405	147	258	-	132	5	123	4	-	410	(44)
113	72	41	-	-	-	-	-	5	-	(45)
825	372	453	-	686	2	684	-	13	1	(46)
880	373	507	-	139	3	136	-	9	-	(47)
2	1	1	-	19	2	9	8	-	-	(48)

### 3 都道府県別枝肉生産量（令和4年3月）

都道府県	豚	牛合計	成									
			計	和牛				乳牛				
				小計	めす	去勢	おす	小計	めす	去勢	おす	
全 国 (1)	118,770.6	40,773.1	40,730.2	18,743.9	7,669.0	11,057.0	17.8	10,960.5	5,533.6	5,417.7	9.3	
北 海 道 (2)	9,448.2	8,431.2	8,413.9	602.3	248.3	352.7	1.3	6,307.4	2,937.1	3,363.7	6.6	
青 森 (3)	7,737.9	876.3	876.0	168.7	57.3	111.4	-	482.1	46.4	435.7	-	
岩 手 (4)	2,702.5	549.8	549.5	343.3	177.4	162.4	3.5	56.0	52.9	3.1	-	
宮 城 (5)	2,481.0	752.7	751.7	517.9	181.7	336.2	-	139.2	106.0	33.1	-	
秋 田 (6)	2,186.2	127.5	127.5	104.4	27.6	76.8	-	2.3	1.0	1.3	-	
山 形 (7)	3,013.5	618.8	618.8	516.6	406.2	110.3	-	7.7	4.2	3.5	-	
福 島 (8)	1,411.0	122.2	122.2	91.0	53.9	37.1	-	17.6	3.9	13.7	-	
茨 城 (9)	9,352.1	1,336.6	1,327.7	528.7	148.2	380.5	-	499.1	411.3	86.2	1.6	
栃 木 (10)	1,906.1	521.9	521.5	162.3	106.1	56.2	-	173.8	148.6	25.2	-	
群 馬 (11)	5,467.4	669.1	669.1	143.2	34.4	108.8	-	28.7	11.9	16.8	-	
埼 玉 (12)	4,139.8	1,212.6	1,211.0	413.5	167.7	245.4	0.4	290.9	261.7	29.2	-	
千 葉 (13)	6,404.8	873.8	866.1	112.8	62.8	50.0	-	260.9	204.3	56.6	-	
東 京 (14)	1,443.7	3,512.1	3,512.1	2,498.0	822.3	1,675.7	-	26.5	-	26.5	-	
神 奈 川 (15)	4,110.9	610.8	610.7	292.7	118.4	174.3	-	71.9	62.2	9.7	-	
新 潟 (16)	3,014.7	74.5	74.5	31.0	9.3	21.7	-	6.2	3.5	2.7	-	
富 山 (17)	612.3	40.0	40.0	17.7	4.2	13.4	-	1.2	0.3	0.9	-	
石 川 (18)	252.6	231.6	231.6	82.0	28.9	53.1	-	83.6	42.5	41.1	-	
福 井 (19)	-	-	-	-	-	-	-	-	-	-	-	
山 梨 (20)	290.1	154.2	153.7	79.1	37.4	41.8	-	28.4	28.4	-	-	
長 野 (21)	846.7	201.9	201.8	79.3	24.6	54.7	-	46.5	46.1	0.4	-	
岐 阜 (22)	737.0	630.2	630.1	424.7	99.3	325.3	-	90.1	81.9	8.0	0.3	
静 岡 (23)	1,628.2	343.4	343.3	115.6	79.0	36.6	-	39.3	32.2	7.1	-	
愛 知 (24)	3,794.7	667.7	667.3	181.1	56.9	124.3	-	84.9	41.6	43.3	-	
三 重 (25)	1,208.5	296.8	296.8	212.3	205.0	7.2	-	56.4	52.9	3.5	-	
滋 賀 (26)	-	303.9	303.9	216.8	154.9	61.9	-	3.7	0.6	3.1	-	
京 都 (27)	132.2	524.5	524.5	421.5	241.5	179.9	-	2.2	1.3	0.9	-	
大 阪 (28)	329.1	1,149.0	1,149.0	403.0	174.0	228.9	-	195.2	7.4	187.8	-	
兵 庫 (29)	689.4	2,350.6	2,349.6	1,596.2	897.4	697.1	1.7	351.3	132.1	219.2	-	
奈 良 (30)	32.3	114.8	114.8	42.3	36.1	6.2	-	33.6	22.6	11.0	-	
和 歌 山 (31)	-	12.4	12.4	5.1	5.1	-	-	-	-	-	-	
鳥 取 (32)	533.0	173.1	173.0	52.0	24.2	27.3	0.4	98.9	26.1	72.5	0.3	
島 根 (33)	631.2	149.3	149.3	86.6	36.9	48.0	1.7	22.5	21.6	0.9	-	
岡 山 (34)	464.3	278.6	278.5	86.0	45.4	39.7	0.9	133.4	69.3	64.1	-	
広 島 (35)	370.0	702.5	702.5	157.9	63.7	93.8	0.4	220.2	117.6	102.5	-	
山 口 (36)	-	85.7	85.7	17.5	14.4	3.1	-	37.7	27.1	10.6	-	
徳 島 (37)	1,471.8	276.2	276.1	85.2	37.8	47.4	-	35.7	19.3	16.4	-	
香 川 (38)	1,174.2	788.3	788.3	187.5	36.9	150.6	-	144.7	28.0	116.7	-	
愛 媛 (39)	1,291.7	114.5	114.5	46.5	23.8	22.7	-	35.1	7.7	27.4	-	
高 知 (40)	760.9	123.5	123.5	48.8	20.0	28.9	-	33.6	3.5	30.0	-	
福 岡 (41)	1,504.6	2,223.3	2,223.3	1,481.3	704.7	774.4	2.2	165.7	87.0	78.7	-	
佐 賀 (42)	678.3	189.7	189.7	168.9	53.9	115.0	-	6.2	5.8	0.4	-	
長 崎 (43)	4,124.9	664.0	663.9	399.9	135.4	264.5	-	141.9	43.5	98.1	0.3	
熊 本 (44)	1,263.7	1,197.3	1,197.3	739.0	269.6	468.2	1.3	177.7	168.9	8.8	-	
大 分 (45)	904.0	272.1	271.6	174.0	49.2	124.8	-	40.2	27.4	12.8	-	
宮 崎 (46)	7,417.1	2,125.4	2,124.0	1,208.7	452.1	754.8	1.7	123.7	37.1	86.6	-	
鹿 児 島 (47)	18,567.5	3,950.2	3,949.2	3,269.0	986.1	2,282.0	0.9	148.4	90.2	57.9	0.3	
沖 縄 (48)	2,240.7	148.6	148.6	132.1	48.8	82.0	1.3	8.4	8.4	-	-	

単位：t

牛								子牛	馬	枝 肉 総 生 産 量	
交 雑 牛				その他の牛							
小 計	め す	去 勢	お す	小 計	め す	去 勢	お す				
10,375.4	4,746.1	5,628.3	1.0	650.4	21.7	625.8	2.9	43.0	389.1	159,932.9	(1)
1,485.6	534.3	951.3	-	18.5	8.6	9.5	0.4	17.3	2.2	17,881.6	(2)
225.2	150.0	75.1	-	-	-	-	-	0.3	45.0	8,659.1	(3)
148.9	51.3	97.6	-	1.3	0.8	0.5	-	0.3	-	3,252.3	(4)
94.6	51.3	43.3	-	-	-	-	-	1.0	-	3,233.6	(5)
20.8	16.9	3.8	-	-	-	-	-	-	4.4	2,318.1	(6)
94.5	10.6	83.9	-	-	-	-	-	-	11.5	3,643.8	(7)
13.6	13.1	0.5	-	-	-	-	-	-	63.0	1,596.2	(8)
288.4	103.6	184.8	-	11.7	-	11.7	-	8.9	-	10,688.7	(9)
185.4	57.1	128.3	-	-	-	-	-	0.4	-	2,428.0	(10)
497.2	305.9	191.4	-	-	-	-	-	-	1.8	6,138.3	(11)
500.7	209.6	291.1	-	5.8	-	5.8	-	1.6	-	5,352.4	(12)
492.4	268.1	224.3	-	-	-	-	-	7.6	-	7,278.6	(13)
987.6	494.2	493.5	-	-	-	-	-	-	-	4,955.8	(14)
243.2	150.5	92.7	-	2.9	2.9	-	-	0.1	-	4,721.7	(15)
37.4	7.7	29.6	-	-	-	-	-	-	-	3,089.3	(16)
21.1	10.2	11.0	-	-	-	-	-	-	-	652.3	(17)
66.0	52.3	13.7	-	-	-	-	-	-	-	484.2	(18)
-	-	-	-	-	-	-	-	-	-	-	(19)
46.2	44.0	2.2	-	-	-	-	-	0.5	23.8	468.1	(20)
65.0	34.8	30.2	-	11.0	0.4	10.6	-	0.1	0.4	1,049.0	(21)
114.8	27.1	87.2	0.5	0.5	-	0.5	-	0.1	5.7	1,372.9	(22)
188.4	84.2	104.2	-	-	-	-	-	0.1	-	1,971.6	(23)
401.3	215.4	185.9	-	-	-	-	-	0.4	-	4,462.4	(24)
28.1	27.6	0.5	-	-	-	-	-	-	-	1,505.3	(25)
83.3	20.8	62.5	-	-	-	-	-	-	-	303.9	(26)
98.5	75.5	23.0	-	2.3	1.2	1.1	-	-	-	656.7	(27)
548.6	232.8	315.8	-	2.2	1.6	0.5	-	-	-	1,478.1	(28)
401.3	227.5	173.8	-	0.7	-	0.5	0.2	1.0	-	3,039.9	(29)
13.5	5.8	7.7	-	25.4	-	25.4	-	-	-	147.1	(30)
7.3	7.3	-	-	-	-	-	-	-	-	12.4	(31)
22.2	10.2	12.1	-	-	-	-	-	0.1	-	706.1	(32)
19.5	5.8	13.7	-	20.7	-	20.7	-	-	-	780.5	(33)
59.2	33.4	25.8	-	-	-	-	-	0.1	-	742.9	(34)
324.4	199.4	125.0	-	-	-	-	-	-	-	1,072.6	(35)
30.5	26.6	3.8	-	-	-	-	-	-	-	85.7	(36)
155.2	16.0	139.3	-	-	-	-	-	0.1	1.8	1,749.8	(37)
456.1	190.7	265.4	-	-	-	-	-	-	-	1,962.4	(38)
32.9	12.1	20.8	-	-	-	-	-	-	-	1,406.2	(39)
41.1	4.4	36.7	-	-	-	-	-	-	4.8	889.3	(40)
550.2	216.8	333.4	-	26.1	1.2	24.9	-	-	43.6	3,771.5	(41)
14.6	5.8	8.8	-	-	-	-	-	-	-	868.0	(42)
112.6	68.2	43.9	0.5	9.5	-	9.5	-	0.1	-	4,788.9	(43)
212.6	71.1	141.5	-	68.0	2.0	65.2	0.8	-	180.7	2,641.7	(44)
57.3	34.8	22.5	-	-	-	-	-	0.5	-	1,176.1	(45)
428.4	180.0	248.4	-	363.3	0.8	362.5	-	1.3	0.4	9,542.9	(46)
458.5	180.5	278.0	-	73.3	1.2	72.1	-	0.9	-	22,517.7	(47)
1.0	0.5	0.5	-	7.1	0.8	4.8	1.5	-	-	2,389.4	(48)

#### 4 調査卸売市場の規格別枝肉取引成立頭数及び規格別枝肉卸売価格（令和4年3月）

##### (1) 豚

市場	取引成立頭数						
	計	極上	上	極上・上規格	中	並	等外
調査卸売市場計 (1)	190,221	1,358	75,788	77,146	69,675	29,529	13,871
食肉中央卸売市場計 (2)	79,688	529	27,782	28,311	30,275	14,672	6,430
仙台 (3)	1,925	3	356	359	755	613	198
さいたま (4)	4,696	16	1,006	1,022	1,946	1,165	563
東京 (5)	18,374	69	5,190	5,259	7,253	3,967	1,895
横浜 (6)	13,540	25	4,974	4,999	6,126	1,832	583
名古屋 (7)	18,364	277	7,747	8,024	6,219	3,267	854
京都 (8)	1,644	6	730	736	605	274	29
大阪 (9)	4,270	3	784	787	1,232	1,159	1,092
神戸 (10)	1,432	1	401	402	608	348	74
広島 (11)	4,746	27	2,078	2,105	1,475	731	435
福岡 (12)	10,697	102	4,516	4,618	4,056	1,316	707
食肉地方卸売市場計 (13)	110,533	829	48,006	48,835	39,400	14,857	7,441
茨城 (14)	15,488	17	4,975	4,992	5,803	2,704	1,989
栃木 (15)	2,559	5	757	762	937	648	212
群馬 (16)	44,633	236	21,143	21,379	15,983	4,658	2,613
川口 (17)	-	-	-	-	-	-	-
山梨 (18)	1,642	9	715	724	486	310	122
岐阜 (19)	5,055	106	2,477	2,583	1,783	456	233
浜松 (20)	5,913	100	3,242	3,342	1,945	417	209
東三河 (21)	17,986	248	7,406	7,654	6,238	2,900	1,194
四日市 (22)	8,749	61	3,356	3,417	3,448	1,382	502
姫路 (23)	-	-	-	-	-	-	-
加古川 (24)	-	-	-	-	-	-	-
西宮 (25)	-	-	-	-	-	-	-
岡山 (26)	5,891	19	2,884	2,903	1,823	1,106	59
坂出 (27)	814	24	389	413	272	88	41
佐世保 (28)	1,803	4	662	666	682	188	267

##### (2) 成牛

畜種・市場	取引成立頭数															
	計	歩留り A					歩留り B					歩留り C				
		A-5	A-4	A-3	A-2	A-1	B-5	B-4	B-3	B-2	B-1	C-5	C-4	C-3	C-2	C-1
和牛計 (1)	16,561	7,934	4,400	1,286	579	4	133	311	407	1,186	40	-	1	9	74	197
食肉中央卸売市場計 (2)	13,412	6,191	3,584	1,100	499	1	97	242	370	1,071	29	-	1	8	64	155
仙台 (3)	958	454	214	77	32	-	7	13	45	101	2	-	-	2	6	5
さいたま (4)	153	25	24	10	16	-	-	-	1	53	2	-	-	1	3	18
東京 (5)	6,871	3,437	1,735	502	150	1	52	118	198	530	21	-	-	4	32	91
横浜 (6)	567	294	184	43	5	-	2	14	6	14	-	-	-	-	2	3
名古屋 (7)	289	157	87	22	4	-	6	8	3	1	-	-	-	-	-	1
京都 (8)	851	359	296	87	15	-	13	25	19	31	-	-	-	-	3	3
大阪 (9)	770	324	305	70	16	-	1	11	15	25	-	-	-	-	2	1
神戸 (10)	859	528	239	52	6	-	6	13	10	3	-	-	-	-	1	1
広島 (11)	215	95	60	10	5	-	1	4	3	14	1	-	1	-	8	13
福岡 (12)	1,879	518	440	227	250	-	9	36	70	299	3	-	-	1	7	19
食肉地方卸売市場計 (13)	3,149	1,743	816	186	80	3	36	69	37	115	11	-	-	1	10	42
茨城 (14)	261	154	55	10	6	-	2	4	2	18	-	-	-	-	-	10
栃木 (15)	85	48	24	6	-	-	-	2	2	-	-	-	-	-	1	2
群馬 (16)	255	149	74	10	-	-	1	4	2	2	-	-	-	1	7	5
川口 (17)	130	72	39	14	-	-	1	2	1	-	1	-	-	-	-	-
山梨 (18)	57	33	13	5	1	-	1	-	3	-	-	-	-	-	-	1
岐阜 (19)	217	129	64	12	1	-	1	5	1	2	-	-	-	-	-	2
浜松 (20)	48	34	8	2	2	-	-	1	-	1	-	-	-	-	-	-
東三河 (21)	75	51	15	1	-	-	-	-	3	2	-	-	-	-	-	3
四日市 (22)	18	9	7	-	-	-	-	1	-	-	-	-	-	-	-	1
姫路 (23)	1,048	594	265	57	41	2	15	18	9	37	5	-	-	-	-	5
加古川 (24)	197	68	57	15	9	1	3	4	1	29	5	-	-	-	-	5
西宮 (25)	52	27	18	4	-	-	1	-	1	1	-	-	-	-	-	-
岡山 (26)	84	51	15	4	1	-	5	5	3	-	-	-	-	-	-	-
坂出 (27)	86	72	12	-	-	-	-	1	-	1	-	-	-	-	-	-
佐世保 (28)	536	252	150	46	19	-	6	22	12	19	-	-	-	-	2	8

卸 売 価 格								
計	極 上	上	極 上 ・ 上 規 格	中	並	等 外		
円/kg	円/kg	円/kg	円/kg	円/kg	円/kg	円/kg	円/kg	
469	514	505	506	478	438	332	(1)	
461	515	503	503	472	435	333	(2)	
408	807	518	521	464	338	213	(3)	
448	521	483	484	473	439	345	(4)	
459	541	507	507	473	441	366	(5)	
466	528	506	506	464	438	309	(6)	
468	506	501	501	468	450	298	(7)	
508	507	521	521	514	470	438	(8)	
400	515	488	489	447	397	318	(9)	
530	627	569	570	549	486	382	(10)	
454	505	497	497	464	400	264	(11)	
476	510	499	499	484	446	357	(12)	
475	513	507	507	483	441	331	(13)	
457	573	498	498	468	438	371	(14)	
434	445	469	469	455	403	349	(15)	
474	504	502	502	483	431	320	(16)	
-	-	-	-	-	-	-	(17)	
480	531	520	520	508	433	293	(18)	
451	495	483	483	457	386	244	(19)	
482	522	513	513	462	435	312	(20)	
481	515	515	515	491	451	328	(21)	
491	518	523	523	503	453	294	(22)	
-	-	-	-	-	-	-	(23)	
-	-	-	-	-	-	-	(24)	
-	-	-	-	-	-	-	(25)	
511	549	528	529	506	488	392	(26)	
553	536	587	584	574	522	234	(27)	
445	503	496	496	469	419	311	(28)	

卸 売 価 格																
計	歩 留 り A					歩 留 り B					歩 留 り C					
	A-5	A-4	A-3	A-2	A-1	B-5	B-4	B-3	B-2	B-1	C-5	C-4	C-3	C-2	C-1	
円/kg	円/kg	円/kg	円/kg	円/kg	円/kg	円/kg	円/kg	円/kg	円/kg	円/kg	円/kg	円/kg	円/kg	円/kg	円/kg	
2,434	2,750	2,403	2,016	1,499	1,106	2,477	2,179	1,626	1,284	1,043	-	2,053	1,271	1,054	960	(1)
2,402	2,734	2,385	2,003	1,495	859	2,450	2,158	1,596	1,285	1,031	-	2,053	1,312	1,099	1,015	(2)
2,312	2,737	2,207	1,683	1,275	-	2,471	2,006	1,398	1,139	845	-	-	987	791	923	(3)
1,801	2,547	2,287	1,868	1,389	-	-	-	1,861	1,241	1,073	-	-	1,241	1,082	979	(4)
2,442	2,724	2,403	2,080	1,531	859	2,458	2,170	1,553	1,297	1,066	-	-	1,373	1,078	1,142	(5)
2,376	2,576	2,335	1,726	1,487	-	2,206	2,212	1,873	1,240	-	-	-	-	1,159	1,012	(6)
2,549	2,718	2,427	2,246	2,078	-	2,248	2,210	1,565	1,079	-	-	-	-	-	1,077	(7)
2,431	2,698	2,371	2,100	1,662	-	2,503	2,279	1,863	1,414	-	-	-	-	1,166	874	(8)
2,412	2,683	2,352	2,009	1,706	-	2,386	2,148	1,676	1,200	-	-	-	-	1,225	444	(9)
2,785	2,978	2,588	2,111	1,949	-	2,732	2,276	1,990	1,575	-	-	-	-	1,080	657	(10)
2,416	2,766	2,495	1,957	1,149	-	2,481	2,290	1,991	1,229	594	-	2,053	-	1,148	944	(11)
2,123	2,730	2,331	1,913	1,465	-	2,327	2,002	1,647	1,314	1,071	-	-	1,505	1,202	676	(12)
2,570	2,809	2,484	2,090	1,529	1,240	2,557	2,250	1,911	1,267	1,074	-	-	783	784	742	(13)
2,337	2,539	2,299	1,861	1,342	-	2,363	2,144	1,726	1,076	-	-	-	-	-	947	(14)
2,484	2,629	2,410	2,121	-	-	-	2,179	2,013	-	-	-	-	-	1,143	679	(15)
2,400	2,582	2,301	2,020	-	-	2,151	1,881	1,028	776	-	-	-	783	663	620	(16)
2,366	2,520	2,264	1,984	-	-	2,214	2,088	1,922	-	757	-	-	-	-	-	(17)
2,422	2,626	2,298	2,143	1,081	-	2,251	-	-	935	-	-	-	-	-	869	(18)
2,965	3,125	2,824	2,500	1,662	-	2,979	2,545	2,319	1,366	-	-	-	-	-	277	(19)
2,652	2,786	2,498	2,301	1,839	-	-	2,271	-	541	-	-	-	-	-	-	(20)
2,485	2,606	2,407	2,364	-	-	-	-	1,721	1,109	-	-	-	-	-	325	(21)
2,406	2,532	2,478	-	-	-	-	1,513	-	-	-	-	-	-	-	217	(22)
2,716	3,004	2,592	2,115	1,526	1,191	2,626	2,311	1,947	1,374	1,121	-	-	-	-	859	(23)
2,484	3,132	2,589	2,110	1,474	1,350	2,967	2,238	1,081	1,289	1,077	-	-	-	-	711	(24)
2,633	2,834	2,513	2,095	-	-	2,108	-	2,594	1,835	-	-	-	-	-	-	(25)
2,515	2,634	2,409	2,024	1,296	-	2,540	2,440	2,017	-	-	-	-	-	-	-	(26)
2,730	2,796	2,455	-	-	-	-	2,432	-	773	-	-	-	-	-	-	(27)
2,421	2,672	2,378	2,023	1,607	-	2,448	2,206	1,953	1,272	-	-	-	-	1,004	744	(28)

4 調査卸売市場の規格別枝肉取引成立頭数及び規格別枝肉卸売価格（令和4年3月）（続き）  
 (2) 成牛（続き）

畜種・市場	取 引 成 立 頭 数															
	計	歩 留 り A					歩 留 り B					歩 留 り C				
		A-5	A-4	A-3	A-2	A-1	B-5	B-4	B-3	B-2	B-1	C-5	C-4	C-3	C-2	C-1
乳牛計(29)	4,166	-	-	-	-	-	-	-	10	692	48	-	-	16	1,466	1,934
食肉中計(30)	2,890	-	-	-	-	-	-	-	5	402	30	-	-	8	982	1,463
卸売市場計(31)	274	-	-	-	-	-	-	-	26	-	-	-	-	3	134	111
さいたま(32)	611	-	-	-	-	-	-	-	-	174	11	-	-	-	218	208
東京(33)	1,498	-	-	-	-	-	-	-	1	100	5	-	-	3	461	928
横浜(34)	20	-	-	-	-	-	-	-	-	1	-	-	-	-	4	15
名古屋(35)	56	-	-	-	-	-	-	-	2	15	1	-	-	1	20	17
京都(36)	2	-	-	-	-	-	-	-	-	-	-	-	-	-	-	2
大阪(37)	20	-	-	-	-	-	-	-	1	1	-	-	-	1	5	12
神戸(38)	-	-	-	-	-	-	-	-	-	-	-	-	-	-	-	-
広島(39)	186	-	-	-	-	-	-	-	-	64	-	-	-	-	83	39
福岡(40)	223	-	-	-	-	-	-	-	1	21	13	-	-	-	57	131
食肉地方計(41)	1,276	-	-	-	-	-	-	-	5	290	18	-	-	8	484	471
茨城(42)	173	-	-	-	-	-	-	-	-	7	1	-	-	2	40	123
栃木(43)	121	-	-	-	-	-	-	-	-	19	5	-	-	1	23	73
群馬(44)	27	-	-	-	-	-	-	-	-	-	2	-	-	-	1	24
川口(45)	68	-	-	-	-	-	-	-	-	6	3	-	-	-	6	53
山梨(46)	75	-	-	-	-	-	-	-	-	3	2	-	-	-	3	67
岐阜(47)	-	-	-	-	-	-	-	-	-	-	-	-	-	-	-	-
浜松(48)	9	-	-	-	-	-	-	-	-	1	-	-	-	-	-	8
東三河(49)	88	-	-	-	-	-	-	-	-	31	1	-	-	-	35	21
四日市(50)	-	-	-	-	-	-	-	-	-	-	-	-	-	-	-	-
姫路(51)	248	-	-	-	-	-	-	-	2	85	2	-	-	2	147	10
加古川(52)	1	-	-	-	-	-	-	-	-	-	-	-	-	-	-	1
西宮(53)	-	-	-	-	-	-	-	-	-	-	-	-	-	-	-	-
岡山(54)	179	-	-	-	-	-	-	-	-	17	-	-	-	-	86	76
坂出(55)	139	-	-	-	-	-	-	-	1	78	1	-	-	3	54	2
佐世保(56)	148	-	-	-	-	-	-	-	2	43	1	-	-	-	89	13
交雑牛計(57)	8,690	176	694	426	103	-	101	1,501	2,834	1,541	1	1	146	590	550	26
食肉中計(58)	5,849	90	437	280	64	-	55	1,012	1,907	1,040	-	-	115	436	395	18
卸売市場計(59)	165	2	10	7	3	-	-	19	63	39	-	-	1	8	12	1
さいたま(60)	90	1	5	4	1	-	-	11	21	43	-	-	-	-	4	-
東京(61)	3,278	68	281	185	45	-	36	615	1,045	520	-	-	72	211	185	15
横浜(62)	386	1	6	13	-	-	-	28	169	82	-	-	4	39	43	1
名古屋(63)	239	5	19	13	3	-	6	45	65	43	-	-	8	16	16	-
京都(64)	186	3	7	4	2	-	-	35	65	40	-	-	2	17	11	-
大阪(65)	814	8	62	22	3	-	7	163	267	113	-	-	23	81	65	-
神戸(66)	4	-	-	-	-	-	-	-	2	1	-	-	1	-	-	-
広島(67)	186	1	19	16	4	-	1	30	69	19	-	-	1	19	7	-
福岡(68)	501	1	28	16	3	-	5	66	141	140	-	-	3	45	52	1
食肉地方計(69)	2,841	86	257	146	39	-	46	489	927	501	1	1	31	154	155	8
茨城(70)	70	2	14	3	1	-	-	9	12	16	-	-	-	4	7	2
栃木(71)	324	18	46	16	10	-	12	71	82	50	-	-	1	6	12	-
群馬(72)	736	27	101	64	8	-	13	140	252	61	-	-	11	38	18	3
川口(73)	249	1	10	12	2	-	1	30	123	32	-	1	5	21	11	-
山梨(74)	85	1	5	6	1	-	1	8	27	29	-	-	-	4	3	-
岐阜(75)	3	1	-	-	-	-	-	-	1	-	-	-	-	-	-	-
浜松(76)	154	6	19	4	3	-	1	35	48	26	-	-	2	3	7	-
東三河(77)	351	16	33	17	7	-	13	98	92	52	-	-	4	7	12	-
四日市(78)	10	4	-	-	-	-	1	1	2	-	-	-	-	-	2	-
姫路(79)	271	3	12	8	1	-	2	29	75	61	1	-	2	33	42	2
加古川(80)	108	1	6	4	3	-	-	11	26	40	-	-	-	6	11	-
西宮(81)	59	1	1	2	-	-	-	5	23	15	-	-	-	7	5	-
岡山(82)	96	-	-	1	1	-	-	7	36	30	-	-	2	9	9	1
坂出(83)	321	5	9	9	2	-	2	43	128	87	-	-	4	16	16	-
佐世保(84)	4	-	1	-	-	-	-	1	1	1	-	-	-	-	-	-

卸 売 価 格																
計	歩 留 り A					歩 留 り B					歩 留 り C					
	A-5	A-4	A-3	A-2	A-1	B-5	B-4	B-3	B-2	B-1	C-5	C-4	C-3	C-2	C-1	
円/kg	円/kg	円/kg	円/kg	円/kg	円/kg	円/kg	円/kg	円/kg	円/kg	円/kg	円/kg	円/kg	円/kg	円/kg	円/kg	円/kg
750	-	-	-	-	-	-	-	1,127	924	612	-	-	1,045	843	546	(29)
663	-	-	-	-	-	-	-	1,075	813	617	-	-	990	715	544	(30)
614	-	-	-	-	-	-	-	-	733	-	-	-	791	619	553	(31)
619	-	-	-	-	-	-	-	-	678	593	-	-	-	623	535	(32)
644	-	-	-	-	-	-	-	1,075	851	671	-	-	1,046	723	546	(33)
613	-	-	-	-	-	-	-	-	972	-	-	-	-	675	561	(34)
931	-	-	-	-	-	-	-	1,162	1,064	755	-	-	1,157	1,044	470	(35)
547	-	-	-	-	-	-	-	-	-	-	-	-	-	-	547	(36)
682	-	-	-	-	-	-	-	1,241	1,192	-	-	-	1,149	942	300	(37)
-	-	-	-	-	-	-	-	-	-	-	-	-	-	-	-	(38)
948	-	-	-	-	-	-	-	-	1,106	-	-	-	-	949	547	(39)
602	-	-	-	-	-	-	-	689	680	598	-	-	-	641	561	(40)
917	-	-	-	-	-	-	-	1,183	1,070	604	-	-	1,102	1,067	554	(41)
551	-	-	-	-	-	-	-	-	659	598	-	-	895	626	497	(42)
684	-	-	-	-	-	-	-	-	925	614	-	-	1,133	849	504	(43)
450	-	-	-	-	-	-	-	-	-	492	-	-	-	853	424	(44)
597	-	-	-	-	-	-	-	-	664	617	-	-	-	667	576	(45)
548	-	-	-	-	-	-	-	-	679	536	-	-	-	627	535	(46)
-	-	-	-	-	-	-	-	-	-	-	-	-	-	-	-	(47)
461	-	-	-	-	-	-	-	-	595	-	-	-	-	-	437	(48)
900	-	-	-	-	-	-	-	-	1,062	486	-	-	-	1,001	313	(49)
-	-	-	-	-	-	-	-	-	-	-	-	-	-	-	-	(50)
1,109	-	-	-	-	-	-	-	1,121	1,120	840	-	-	1,138	1,123	653	(51)
110	-	-	-	-	-	-	-	-	-	-	-	-	-	-	110	(52)
-	-	-	-	-	-	-	-	-	-	-	-	-	-	-	-	(53)
1,008	-	-	-	-	-	-	-	-	1,124	-	-	-	-	1,163	750	(54)
1,084	-	-	-	-	-	-	-	1,251	1,092	540	-	-	1,213	1,087	554	(55)
1,109	-	-	-	-	-	-	-	1,220	1,132	593	-	-	-	1,151	593	(56)
1,517	1,919	1,738	1,549	1,386	-	1,837	1,670	1,503	1,337	1,079	1,782	1,552	1,418	1,241	641	(57)
1,508	1,941	1,737	1,546	1,385	-	1,840	1,658	1,497	1,343	-	-	1,536	1,414	1,246	625	(58)
1,434	1,639	1,579	1,515	1,338	-	-	1,618	1,501	1,282	-	-	1,481	1,331	1,056	840	(59)
1,473	1,889	1,873	1,579	1,264	-	-	1,656	1,524	1,352	-	-	-	-	977	-	(60)
1,520	1,951	1,731	1,551	1,406	-	1,840	1,644	1,504	1,346	-	-	1,508	1,409	1,240	596	(61)
1,432	1,908	1,686	1,557	-	-	-	1,695	1,472	1,340	-	-	1,573	1,379	1,210	652	(62)
1,482	1,765	1,679	1,521	1,210	-	1,647	1,641	1,469	1,290	-	-	1,581	1,409	1,196	-	(63)
1,473	1,924	1,645	1,510	1,436	-	-	1,638	1,492	1,287	-	-	1,501	1,425	1,251	-	(64)
1,514	2,049	1,803	1,517	1,350	-	1,972	1,697	1,472	1,308	-	-	1,602	1,402	1,230	-	(65)
1,589	-	-	-	-	-	-	-	1,571	1,365	-	-	1,836	-	-	-	(66)
1,559	1,890	1,717	1,535	1,367	-	1,837	1,721	1,540	1,323	-	-	1,564	1,539	1,305	-	(67)
1,509	2,054	1,775	1,562	1,349	-	1,860	1,689	1,511	1,410	-	-	1,483	1,447	1,376	872	(68)
1,536	1,896	1,741	1,554	1,387	-	1,834	1,695	1,516	1,325	1,079	1,782	1,613	1,432	1,226	671	(69)
1,408	1,801	1,694	1,473	1,122	-	-	1,701	1,439	1,217	-	-	-	998	921	701	(70)
1,593	1,856	1,743	1,529	1,447	-	1,802	1,708	1,557	1,342	-	-	1,738	1,485	1,188	-	(71)
1,588	1,890	1,753	1,584	1,320	-	1,893	1,692	1,540	1,296	-	-	1,645	1,458	1,220	549	(72)
1,504	2,051	1,784	1,572	1,426	-	1,891	1,702	1,509	1,320	-	1,782	1,552	1,401	1,154	-	(73)
1,555	1,888	1,698	1,644	1,453	-	1,803	1,701	1,587	1,466	-	-	-	1,428	1,296	-	(74)
1,545	1,942	-	-	-	-	-	1,590	-	1,036	-	-	-	-	-	-	(75)
1,602	1,817	1,744	1,626	1,494	-	1,803	1,681	1,595	1,431	-	-	1,645	1,640	1,243	-	(76)
1,569	1,905	1,685	1,507	1,383	-	1,765	1,675	1,503	1,365	-	-	1,546	1,397	1,283	-	(77)
1,645	1,902	-	-	-	-	1,834	1,676	1,429	-	-	-	-	-	764	-	(78)
1,477	2,012	1,820	1,514	1,421	-	1,971	1,723	1,498	1,353	1,079	-	1,675	1,473	1,286	786	(79)
1,449	2,100	1,794	1,448	1,319	-	-	1,754	1,523	1,323	-	-	-	1,367	1,248	-	(80)
1,435	2,162	1,750	1,533	-	-	-	1,669	1,477	1,297	-	-	-	1,375	1,219	-	(81)
1,404	-	-	1,522	1,348	-	-	1,694	1,469	1,275	-	-	1,606	1,501	1,133	648	(82)
1,442	1,978	1,724	1,484	1,352	-	1,971	1,711	1,437	1,243	-	-	1,587	1,391	1,234	-	(83)
1,510	-	1,697	-	-	-	-	1,620	1,437	1,274	-	-	-	-	-	-	(84)

4 調査卸売市場の規格別枝肉取引成立頭数及び規格別枝肉卸売価格（令和4年3月）（続き）  
 (2) 成牛（続き）

畜種・市場	取 引 成 立 頭 数															
	計	歩 留 り A					歩 留 り B					歩 留 り C				
		A-5	A-4	A-3	A-2	A-1	B-5	B-4	B-3	B-2	B-1	C-5	C-4	C-3	C-2	C-1
その他の牛計 (85)	頭	頭	頭	頭	頭	頭	頭	頭	頭	頭	頭	頭	頭	頭	頭	
食肉中央卸売市場計 (86)	23	-	-	-	1	-	-	4	2	9	1	-	-	1	4	1
仙 台 (87)	-	-	-	-	-	-	-	-	-	-	-	-	-	-	-	-
さいたま (88)	-	-	-	-	-	-	-	-	-	-	-	-	-	-	-	-
東 京 (89)	-	-	-	-	-	-	-	-	-	-	-	-	-	-	-	-
横 浜 (90)	-	-	-	-	-	-	-	-	-	-	-	-	-	-	-	-
名 古 屋 (91)	-	-	-	-	-	-	-	-	-	-	-	-	-	-	-	-
京 都 (92)	5	-	-	-	-	-	-	2	1	2	-	-	-	-	-	-
大 阪 (93)	5	-	-	-	-	-	-	1	-	3	-	-	-	-	-	1
神 戸 (94)	-	-	-	-	-	-	-	-	-	-	-	-	-	-	-	-
広 島 (95)	-	-	-	-	-	-	-	-	-	-	-	-	-	-	-	-
福 岡 (96)	12	-	-	-	1	-	-	1	1	4	-	-	-	1	4	-
食肉地方卸売市場計 (97)	1	-	-	-	-	-	-	-	-	-	1	-	-	-	-	-
茨 城 (98)	-	-	-	-	-	-	-	-	-	-	-	-	-	-	-	-
栃 木 (99)	-	-	-	-	-	-	-	-	-	-	-	-	-	-	-	-
群 馬 (100)	-	-	-	-	-	-	-	-	-	-	-	-	-	-	-	-
川 口 (101)	-	-	-	-	-	-	-	-	-	-	-	-	-	-	-	-
山 梨 (102)	-	-	-	-	-	-	-	-	-	-	-	-	-	-	-	-
岐 阜 (103)	-	-	-	-	-	-	-	-	-	-	-	-	-	-	-	-
浜 松 (104)	-	-	-	-	-	-	-	-	-	-	-	-	-	-	-	-
東 三 河 (105)	-	-	-	-	-	-	-	-	-	-	-	-	-	-	-	-
四 日 市 (106)	-	-	-	-	-	-	-	-	-	-	-	-	-	-	-	-
姫 路 (107)	-	-	-	-	-	-	-	-	-	-	-	-	-	-	-	-
加 古 川 (108)	1	-	-	-	-	-	-	-	-	-	1	-	-	-	-	-
西 宮 (109)	-	-	-	-	-	-	-	-	-	-	-	-	-	-	-	-
岡 山 (110)	-	-	-	-	-	-	-	-	-	-	-	-	-	-	-	-
坂 出 (111)	-	-	-	-	-	-	-	-	-	-	-	-	-	-	-	-
佐 世 保 (112)	-	-	-	-	-	-	-	-	-	-	-	-	-	-	-	-

(3) 成牛の内訳

畜種・市場	取 引 成 立 頭 数															
	計	歩 留 り A					歩 留 り B					歩 留 り C				
		A-5	A-4	A-3	A-2	A-1	B-5	B-4	B-3	B-2	B-1	C-5	C-4	C-3	C-2	C-1
和牛めす計 (1)	頭	頭	頭	頭	頭	頭	頭	頭	頭	頭	頭	頭	頭	頭	頭	頭
食肉中央卸売市場計 (2)	8,174	3,063	1,871	737	520	3	79	181	336	1,102	31	-	1	9	67	174
仙 台 (3)	375	65	63	57	28	-	1	5	43	99	2	-	-	2	5	5
さいたま (4)	109	9	8	4	14	-	-	-	1	52	2	-	-	1	2	16
東 京 (5)	3,230	1,355	609	219	127	-	36	70	167	511	16	-	-	4	31	85
横 浜 (6)	211	85	72	25	5	-	1	9	3	6	-	-	-	-	2	3
名 古 屋 (7)	133	63	47	9	3	-	3	4	2	1	-	-	-	-	-	1
京 都 (8)	533	215	188	55	8	-	9	19	15	19	-	-	-	-	2	3
大 阪 (9)	332	89	151	46	13	-	1	3	12	15	-	-	-	-	1	1
神 戸 (10)	692	413	197	47	4	-	5	13	9	2	-	-	-	-	1	1
広 島 (11)	120	40	33	4	5	-	-	2	1	13	-	-	1	-	8	13
福 岡 (12)	1,204	178	215	176	241	-	3	28	61	281	3	-	-	1	5	12
食肉地方卸売市場計 (13)	1,235	551	288	95	72	3	20	28	22	103	8	-	-	1	10	34
茨 城 (14)	73	26	12	4	4	-	1	1	1	16	-	-	-	-	-	8
栃 木 (15)	11	7	2	-	-	-	-	-	-	-	-	-	-	-	1	1
群 馬 (16)	62	28	16	1	-	-	-	2	1	1	-	-	-	1	7	5
川 口 (17)	47	22	22	2	-	-	-	-	1	-	-	-	-	-	-	-
山 梨 (18)	22	9	5	3	1	-	1	-	-	3	-	-	-	-	-	-
岐 阜 (19)	79	43	26	6	-	-	1	-	1	1	-	-	-	-	-	1
浜 松 (20)	32	23	4	2	2	-	-	1	-	-	-	-	-	-	-	-
東 三 河 (21)	13	6	2	-	-	-	-	-	1	2	-	-	-	-	-	2
四 日 市 (22)	10	6	2	-	-	-	-	1	-	-	-	-	-	-	-	1
姫 路 (23)	538	261	116	41	40	2	12	12	7	37	5	-	-	-	-	5
加 古 川 (24)	112	31	25	10	8	1	2	3	1	25	3	-	-	-	-	3
西 宮 (25)	25	12	11	2	-	-	-	-	-	-	-	-	-	-	-	-
岡 山 (26)	28	17	6	3	1	-	1	-	-	-	-	-	-	-	-	-
坂 出 (27)	19	15	3	-	-	-	-	-	-	1	-	-	-	-	-	-
佐 世 保 (28)	164	45	36	21	16	-	2	8	9	17	-	-	-	-	2	8



計	卸 売 価 格															
	A					B					C					
	歩留り	歩留り	歩留り	歩留り	歩留り	歩留り	歩留り	歩留り	歩留り	歩留り	歩留り	歩留り	歩留り	歩留り	歩留り	
円/kg	円/kg	円/kg	円/kg	円/kg	円/kg	円/kg	円/kg	円/kg	円/kg	円/kg	円/kg	円/kg	円/kg	円/kg	円/kg	
1,311	-	-	-	1,263	-	-	1,747	1,430	1,278	810	-	-	1,129	1,199	114	(85)
1,328	-	-	-	1,263	-	-	1,747	1,430	1,278	-	-	-	1,129	1,199	114	(86)
-	-	-	-	-	-	-	-	-	-	-	-	-	-	-	-	(87)
-	-	-	-	-	-	-	-	-	-	-	-	-	-	-	-	(88)
-	-	-	-	-	-	-	-	-	-	-	-	-	-	-	-	(89)
-	-	-	-	-	-	-	-	-	-	-	-	-	-	-	-	(90)
-	-	-	-	-	-	-	-	-	-	-	-	-	-	-	-	(91)
1,463	-	-	-	-	-	-	1,593	1,406	1,357	-	-	-	-	-	-	(92)
1,361	-	-	-	-	-	-	1,995	-	1,247	-	-	-	-	-	114	(93)
-	-	-	-	-	-	-	-	-	-	-	-	-	-	-	-	(94)
-	-	-	-	-	-	-	-	-	-	-	-	-	-	-	-	(95)
1,278	-	-	-	1,263	-	-	1,827	1,446	1,264	-	-	-	1,129	1,199	-	(96)
810	-	-	-	-	-	-	-	-	-	810	-	-	-	-	-	(97)
-	-	-	-	-	-	-	-	-	-	-	-	-	-	-	-	(98)
-	-	-	-	-	-	-	-	-	-	-	-	-	-	-	-	(99)
-	-	-	-	-	-	-	-	-	-	-	-	-	-	-	-	(100)
-	-	-	-	-	-	-	-	-	-	-	-	-	-	-	-	(101)
-	-	-	-	-	-	-	-	-	-	-	-	-	-	-	-	(102)
-	-	-	-	-	-	-	-	-	-	-	-	-	-	-	-	(103)
-	-	-	-	-	-	-	-	-	-	-	-	-	-	-	-	(104)
-	-	-	-	-	-	-	-	-	-	-	-	-	-	-	-	(105)
-	-	-	-	-	-	-	-	-	-	-	-	-	-	-	-	(106)
-	-	-	-	-	-	-	-	-	-	-	-	-	-	-	-	(107)
810	-	-	-	-	-	-	-	-	-	810	-	-	-	-	-	(108)
-	-	-	-	-	-	-	-	-	-	-	-	-	-	-	-	(109)
-	-	-	-	-	-	-	-	-	-	-	-	-	-	-	-	(110)
-	-	-	-	-	-	-	-	-	-	-	-	-	-	-	-	(111)
-	-	-	-	-	-	-	-	-	-	-	-	-	-	-	-	(112)

計	卸 売 価 格															
	A					B					C					
	歩留り	歩留り	歩留り	歩留り	歩留り	歩留り	歩留り	歩留り	歩留り	歩留り	歩留り	歩留り	歩留り	歩留り	歩留り	
円/kg	円/kg	円/kg	円/kg	円/kg	円/kg	円/kg	円/kg	円/kg	円/kg	円/kg	円/kg	円/kg	円/kg	円/kg	円/kg	
2,281	2,811	2,375	1,897	1,462	1,240	2,522	2,134	1,539	1,277	1,147	-	2,053	1,271	1,041	1,004	(1)
2,260	2,815	2,363	1,884	1,455	-	2,498	2,115	1,519	1,278	1,127	-	2,053	1,312	1,091	1,065	(2)
1,727	2,675	2,004	1,550	1,219	-	2,414	1,514	1,366	1,140	845	-	-	987	818	923	(3)
1,525	2,555	2,274	1,475	1,401	-	-	-	1,861	1,243	1,073	-	-	1,241	1,085	993	(4)
2,339	2,862	2,405	1,905	1,456	-	2,526	2,124	1,453	1,285	1,173	-	-	1,373	1,072	1,150	(5)
2,350	2,634	2,302	2,007	1,487	-	2,287	2,275	1,830	1,295	-	-	-	-	1,159	1,012	(6)
2,562	2,821	2,429	2,240	2,084	-	2,370	2,258	1,080	1,079	-	-	-	-	-	1,077	(7)
2,427	2,711	2,382	2,044	1,637	-	2,522	2,238	1,811	1,485	-	-	-	-	1,141	874	(8)
2,275	2,643	2,312	1,968	1,705	-	2,386	2,244	1,657	1,231	-	-	-	-	1,234	444	(9)
2,695	2,900	2,510	2,054	1,615	-	2,673	2,276	1,972	1,175	-	-	-	-	1,080	657	(10)
2,212	2,765	2,438	1,704	1,149	-	-	2,258	1,944	1,197	-	-	2,053	-	1,148	944	(11)
1,844	2,637	2,228	1,821	1,457	-	2,016	1,931	1,608	1,310	1,071	-	-	1,505	1,240	886	(12)
2,394	2,792	2,441	1,988	1,502	1,240	2,597	2,236	1,801	1,263	1,197	-	-	783	784	748	(13)
1,998	2,550	2,211	1,915	1,335	-	2,376	1,968	1,453	1,035	-	-	-	-	-	929	(14)
2,390	2,587	2,314	-	-	-	-	-	-	-	-	-	-	-	1,143	969	(15)
2,095	2,472	2,214	1,729	-	-	-	2,043	757	790	-	-	-	783	663	620	(16)
2,370	2,498	2,291	2,064	-	-	-	-	1,922	-	-	-	-	-	-	-	(17)
2,208	2,479	2,354	2,246	1,081	-	2,251	-	-	935	-	-	-	-	-	-	(18)
2,925	3,119	2,809	2,385	-	-	2,979	-	2,319	1,080	-	-	-	-	-	320	(19)
2,668	2,786	2,614	2,301	1,839	-	-	2,271	-	-	-	-	-	-	-	-	(20)
2,046	2,352	2,431	-	-	-	-	-	2,048	1,109	-	-	-	-	-	144	(21)
2,384	2,580	2,608	-	-	-	-	1,513	-	-	-	-	-	-	-	217	(22)
2,475	2,866	2,453	1,986	1,514	1,191	2,602	2,295	1,826	1,374	1,121	-	-	-	-	859	(23)
2,259	3,098	2,460	1,951	1,404	1,350	3,195	2,264	1,081	1,322	1,328	-	-	-	-	780	(24)
2,649	2,835	2,544	2,134	-	-	-	-	-	-	-	-	-	-	-	-	(25)
2,483	2,653	2,396	2,034	1,296	-	2,375	-	-	-	-	-	-	-	-	-	(26)
2,613	2,743	2,423	-	-	-	-	-	-	773	-	-	-	-	-	-	(27)
2,119	2,576	2,381	1,830	1,547	-	2,297	2,247	1,873	1,236	-	-	-	-	1,004	744	(28)

4 調査卸売市場の規格別枝肉取引成立頭数及び規格別枝肉卸売価格（令和4年3月）（続き）  
 (3) 成牛の内訳（続き）

畜種・市場	取 引 成 立 頭 数															
	計	歩 留 り A					歩 留 り B					歩 留 り C				
		A-5	A-4	A-3	A-2	A-1	B-5	B-4	B-3	B-2	B-1	C-5	C-4	C-3	C-2	C-1
和牛去勢計 (29)	8,370	4,871	2,529	549	57	-	54	130	71	81	3	-	-	-	7	18
食肉中央卸売市場計 (30)	6,460	3,679	2,001	458	49	-	38	89	56	71	2	-	-	-	7	10
仙 台 (31)	583	389	151	20	4	-	6	8	2	2	-	-	-	-	1	-
さいたま (32)	44	16	16	6	2	-	-	-	-	1	-	-	-	-	1	2
東 京 (33)	3,634	2,082	1,126	283	21	-	16	48	31	18	2	-	-	-	1	6
横 浜 (34)	356	209	112	18	-	-	1	5	3	8	-	-	-	-	-	-
名 古 屋 (35)	156	94	40	13	1	-	3	4	1	-	-	-	-	-	-	-
京 都 (36)	318	144	108	32	7	-	4	6	4	12	-	-	-	-	1	-
大 阪 (37)	438	235	154	24	3	-	-	8	3	10	-	-	-	-	1	-
神 戸 (38)	167	115	42	5	2	-	1	-	1	1	-	-	-	-	-	-
広 島 (39)	94	55	27	6	-	-	1	2	2	1	-	-	-	-	-	-
福 岡 (40)	670	340	225	51	9	-	6	8	9	18	-	-	-	-	2	2
食肉地方卸売市場計 (41)	1,910	1,192	528	91	8	-	16	41	15	10	1	-	-	-	-	8
茨 城 (42)	188	128	43	6	2	-	1	3	1	2	-	-	-	-	-	2
栃 木 (43)	74	41	22	6	-	-	-	2	2	-	-	-	-	-	-	1
群 馬 (44)	193	121	58	9	-	-	1	2	1	1	-	-	-	-	-	-
川 口 (45)	83	50	17	12	-	-	1	2	-	-	1	-	-	-	-	-
山 梨 (46)	35	24	8	2	-	-	-	-	-	-	-	-	-	-	-	1
岐 阜 (47)	138	86	38	6	1	-	-	5	-	1	-	-	-	-	-	1
浜 松 (48)	16	11	4	-	-	-	-	-	-	1	-	-	-	-	-	-
東 三 河 (49)	62	45	13	1	-	-	-	-	2	-	-	-	-	-	-	1
四 日 市 (50)	8	3	5	-	-	-	-	-	-	-	-	-	-	-	-	-
姫 路 (51)	510	333	149	16	1	-	3	6	2	-	-	-	-	-	-	-
加 古 川 (52)	81	37	32	5	1	-	1	1	-	2	-	-	-	-	-	2
西 宮 (53)	27	15	7	2	-	-	1	-	1	1	-	-	-	-	-	-
岡 山 (54)	56	34	9	1	-	-	4	5	3	-	-	-	-	-	-	-
坂 出 (55)	67	57	9	-	-	-	-	1	-	-	-	-	-	-	-	-
佐 世 保 (56)	372	207	114	25	3	-	4	14	3	2	-	-	-	-	-	-
和牛おす計 (57)	17	-	-	-	2	1	-	-	-	3	6	-	-	-	-	5
食肉中央卸売市場計 (58)	13	-	-	-	2	1	-	-	-	1	4	-	-	-	-	5
仙 台 (59)	-	-	-	-	-	-	-	-	-	-	-	-	-	-	-	-
さいたま (60)	-	-	-	-	-	-	-	-	-	-	-	-	-	-	-	-
東 京 (61)	7	-	-	-	2	1	-	-	-	1	3	-	-	-	-	-
横 浜 (62)	-	-	-	-	-	-	-	-	-	-	-	-	-	-	-	-
名 古 屋 (63)	-	-	-	-	-	-	-	-	-	-	-	-	-	-	-	-
京 都 (64)	-	-	-	-	-	-	-	-	-	-	-	-	-	-	-	-
大 阪 (65)	-	-	-	-	-	-	-	-	-	-	-	-	-	-	-	-
神 戸 (66)	-	-	-	-	-	-	-	-	-	-	-	-	-	-	-	-
広 島 (67)	1	-	-	-	-	-	-	-	-	-	1	-	-	-	-	-
福 岡 (68)	5	-	-	-	-	-	-	-	-	-	-	-	-	-	-	5
食肉地方卸売市場計 (69)	4	-	-	-	-	-	-	-	-	2	2	-	-	-	-	-
茨 城 (70)	-	-	-	-	-	-	-	-	-	-	-	-	-	-	-	-
栃 木 (71)	-	-	-	-	-	-	-	-	-	-	-	-	-	-	-	-
群 馬 (72)	-	-	-	-	-	-	-	-	-	-	-	-	-	-	-	-
川 口 (73)	-	-	-	-	-	-	-	-	-	-	-	-	-	-	-	-
山 梨 (74)	-	-	-	-	-	-	-	-	-	-	-	-	-	-	-	-
岐 阜 (75)	-	-	-	-	-	-	-	-	-	-	-	-	-	-	-	-
浜 松 (76)	-	-	-	-	-	-	-	-	-	-	-	-	-	-	-	-
東 三 河 (77)	-	-	-	-	-	-	-	-	-	-	-	-	-	-	-	-
四 日 市 (78)	-	-	-	-	-	-	-	-	-	-	-	-	-	-	-	-
姫 路 (79)	-	-	-	-	-	-	-	-	-	-	-	-	-	-	-	-
加 古 川 (80)	4	-	-	-	-	-	-	-	-	2	2	-	-	-	-	-
西 宮 (81)	-	-	-	-	-	-	-	-	-	-	-	-	-	-	-	-
岡 山 (82)	-	-	-	-	-	-	-	-	-	-	-	-	-	-	-	-
坂 出 (83)	-	-	-	-	-	-	-	-	-	-	-	-	-	-	-	-
佐 世 保 (84)	-	-	-	-	-	-	-	-	-	-	-	-	-	-	-	-

計	卸 売 価 格															
	歩 留 り A					歩 留 り B					歩 留 り C					
	A-5	A-4	A-3	A-2	A-1	B-5	B-4	B-3	B-2	B-1	C-5	C-4	C-3	C-2	C-1	
円/kg	円/kg	円/kg	円/kg	円/kg	円/kg	円/kg	円/kg	円/kg	円/kg	円/kg	円/kg	円/kg	円/kg	円/kg	円/kg	
2,561	2,716	2,421	2,153	1,808	-	2,415	2,233	1,979	1,367	933	-	-	-	1,141	801	(29)
2,529	2,685	2,400	2,147	1,815	-	2,379	2,222	1,958	1,362	1,037	-	-	-	1,141	869	(30)
2,584	2,746	2,277	2,011	1,612	-	2,481	2,249	1,843	1,120	-	-	-	-	649	-	(31)
2,277	2,543	2,292	2,087	1,325	-	-	-	-	1,091	-	-	-	-	1,075	836	(32)
2,518	2,645	2,403	2,195	1,934	-	2,316	2,227	1,980	1,571	1,037	-	-	-	1,350	980	(33)
2,389	2,555	2,353	1,485	-	-	2,160	2,100	1,920	1,209	-	-	-	-	-	-	(34)
2,539	2,657	2,425	2,250	2,064	-	2,130	2,162	2,164	-	-	-	-	-	-	-	(35)
2,437	2,680	2,354	2,189	1,688	-	2,460	2,384	2,043	1,320	-	-	-	-	1,195	-	(36)
2,502	2,696	2,387	2,078	1,709	-	-	2,114	1,756	1,166	-	-	-	-	1,220	-	(37)
3,148	3,244	2,958	2,703	2,687	-	3,172	-	2,165	2,378	-	-	-	-	-	-	(38)
2,637	2,767	2,559	2,103	-	-	2,481	2,323	2,017	1,674	-	-	-	-	-	-	(39)
2,539	2,774	2,419	2,201	1,663	-	2,461	2,204	1,889	1,370	-	-	-	-	1,147	631	(40)
2,672	2,816	2,505	2,184	1,760	-	2,508	2,259	2,057	1,419	757	-	-	-	-	711	(41)
2,438	2,537	2,320	1,826	1,355	-	2,341	2,179	1,953	1,386	-	-	-	-	-	1,027	(42)
2,496	2,636	2,419	2,121	-	-	-	2,179	2,013	-	-	-	-	-	-	384	(43)
2,479	2,604	2,323	2,051	-	-	2,151	1,728	1,350	755	-	-	-	-	-	-	(44)
2,364	2,527	2,235	1,971	-	-	2,214	2,088	-	-	757	-	-	-	-	-	(45)
2,532	2,672	2,268	1,985	-	-	-	-	-	-	-	-	-	-	-	869	(46)
2,984	3,128	2,833	2,594	1,662	-	-	2,545	-	1,642	-	-	-	-	-	239	(47)
2,623	2,785	2,402	-	-	-	-	-	-	541	-	-	-	-	-	-	(48)
2,556	2,636	2,404	2,364	-	-	-	-	1,480	-	-	-	-	-	-	707	(49)
2,430	2,433	2,428	-	-	-	-	-	-	-	-	-	-	-	-	-	(50)
2,950	3,106	2,696	2,410	1,896	-	2,720	2,341	2,268	-	-	-	-	-	-	-	(51)
2,838	3,160	2,685	2,385	2,161	-	2,592	2,159	-	1,399	-	-	-	-	-	542	(52)
2,619	2,833	2,464	2,061	-	-	2,108	-	2,594	1,835	-	-	-	-	-	-	(53)
2,530	2,626	2,418	1,996	-	-	2,587	2,440	2,017	-	-	-	-	-	-	-	(54)
2,758	2,808	2,464	-	-	-	-	2,432	-	-	-	-	-	-	-	-	(55)
2,531	2,691	2,377	2,167	1,892	-	2,511	2,185	2,142	1,662	-	-	-	-	-	-	(56)
781	-	-	-	1,348	859	-	-	-	1,028	751	-	-	-	-	434	(57)
772	-	-	-	1,348	859	-	-	-	1,352	754	-	-	-	-	434	(58)
-	-	-	-	-	-	-	-	-	-	-	-	-	-	-	-	(59)
-	-	-	-	-	-	-	-	-	-	-	-	-	-	-	-	(60)
997	-	-	-	1,348	859	-	-	-	1,352	795	-	-	-	-	-	(61)
-	-	-	-	-	-	-	-	-	-	-	-	-	-	-	-	(62)
-	-	-	-	-	-	-	-	-	-	-	-	-	-	-	-	(63)
-	-	-	-	-	-	-	-	-	-	-	-	-	-	-	-	(64)
-	-	-	-	-	-	-	-	-	-	-	-	-	-	-	-	(65)
-	-	-	-	-	-	-	-	-	-	-	-	-	-	-	-	(66)
594	-	-	-	-	-	-	-	-	-	594	-	-	-	-	-	(67)
434	-	-	-	-	-	-	-	-	-	-	-	-	-	-	434	(68)
816	-	-	-	-	-	-	-	-	877	744	-	-	-	-	-	(69)
-	-	-	-	-	-	-	-	-	-	-	-	-	-	-	-	(70)
-	-	-	-	-	-	-	-	-	-	-	-	-	-	-	-	(71)
-	-	-	-	-	-	-	-	-	-	-	-	-	-	-	-	(72)
-	-	-	-	-	-	-	-	-	-	-	-	-	-	-	-	(73)
-	-	-	-	-	-	-	-	-	-	-	-	-	-	-	-	(74)
-	-	-	-	-	-	-	-	-	-	-	-	-	-	-	-	(75)
-	-	-	-	-	-	-	-	-	-	-	-	-	-	-	-	(76)
-	-	-	-	-	-	-	-	-	-	-	-	-	-	-	-	(77)
-	-	-	-	-	-	-	-	-	-	-	-	-	-	-	-	(78)
-	-	-	-	-	-	-	-	-	-	-	-	-	-	-	-	(79)
816	-	-	-	-	-	-	-	-	877	744	-	-	-	-	-	(80)
-	-	-	-	-	-	-	-	-	-	-	-	-	-	-	-	(81)
-	-	-	-	-	-	-	-	-	-	-	-	-	-	-	-	(82)
-	-	-	-	-	-	-	-	-	-	-	-	-	-	-	-	(83)
-	-	-	-	-	-	-	-	-	-	-	-	-	-	-	-	(84)

4 調査卸売市場の規格別枝肉取引成立頭数及び規格別枝肉卸売価格（令和4年3月）（続き）  
 (3) 成牛の内訳（続き）

畜種・市場	取 引 成 立 頭 数															
	計	歩 留 り A					歩 留 り B					歩 留 り C				
		A-5	A-4	A-3	A-2	A-1	B-5	B-4	B-3	B-2	B-1	C-5	C-4	C-3	C-2	C-1
乳牛めす計(85)	3,265	-	-	-	-	-	-	-	1	355	47	-	-	5	953	1,904
食肉中央卸売市場計(86)	2,654	-	-	-	-	-	-	-	1	307	30	-	-	4	870	1,442
仙 台(87)	271	-	-	-	-	-	-	-	24	-	-	-	3	133	111	
さいたま(88)	604	-	-	-	-	-	-	-	171	11	-	-	-	218	204	
東京(89)	1,396	-	-	-	-	-	-	-	68	5	-	-	1	403	919	
横浜(90)	18	-	-	-	-	-	-	-	-	-	-	-	-	3	15	
名古屋(91)	21	-	-	-	-	-	-	-	-	1	-	-	-	3	17	
京都(92)	2	-	-	-	-	-	-	-	-	-	-	-	-	-	2	
大阪(93)	15	-	-	-	-	-	-	-	-	-	-	-	-	3	12	
神戸(94)	-	-	-	-	-	-	-	-	-	-	-	-	-	-	-	
広島(95)	112	-	-	-	-	-	-	-	24	-	-	-	-	52	36	
福岡(96)	215	-	-	-	-	-	-	1	20	13	-	-	-	55	126	
食肉地方卸売市場計(97)	611	-	-	-	-	-	-	-	48	17	-	-	1	83	462	
茨城(98)	171	-	-	-	-	-	-	-	6	1	-	-	1	40	123	
栃木(99)	100	-	-	-	-	-	-	-	9	5	-	-	-	14	72	
群馬(100)	25	-	-	-	-	-	-	-	-	2	-	-	-	-	23	
川口(101)	68	-	-	-	-	-	-	-	6	3	-	-	-	6	53	
山梨(102)	75	-	-	-	-	-	-	-	3	2	-	-	-	3	67	
岐阜(103)	-	-	-	-	-	-	-	-	-	-	-	-	-	-	-	
浜松(104)	9	-	-	-	-	-	-	-	1	-	-	-	-	-	8	
東三河(105)	30	-	-	-	-	-	-	-	3	1	-	-	-	6	20	
四日市(106)	-	-	-	-	-	-	-	-	-	-	-	-	-	-	-	
姫路(107)	16	-	-	-	-	-	-	-	6	1	-	-	-	1	8	
加古川(108)	1	-	-	-	-	-	-	-	-	-	-	-	-	-	1	
西宮(109)	-	-	-	-	-	-	-	-	-	-	-	-	-	-	-	
岡山(110)	77	-	-	-	-	-	-	-	-	-	-	-	-	2	75	
坂出(111)	9	-	-	-	-	-	-	-	5	1	-	-	-	1	2	
佐世保(112)	30	-	-	-	-	-	-	-	9	1	-	-	-	10	10	
乳牛去勢計(113)	900	-	-	-	-	-	-	-	9	337	1	-	-	11	513	29
食肉中央卸売市場計(114)	235	-	-	-	-	-	-	-	4	95	-	-	-	4	112	20
仙 台(115)	3	-	-	-	-	-	-	-	2	-	-	-	-	1	-	
さいたま(116)	7	-	-	-	-	-	-	-	3	-	-	-	-	-	4	
東京(117)	101	-	-	-	-	-	-	-	1	32	-	-	-	2	58	8
横浜(118)	2	-	-	-	-	-	-	-	1	-	-	-	-	1	-	
名古屋(119)	35	-	-	-	-	-	-	-	2	15	-	-	-	1	17	
京都(120)	-	-	-	-	-	-	-	-	-	-	-	-	-	-	-	
大阪(121)	5	-	-	-	-	-	-	-	1	1	-	-	-	1	2	
神戸(122)	-	-	-	-	-	-	-	-	-	-	-	-	-	-	-	
広島(123)	74	-	-	-	-	-	-	-	40	-	-	-	-	31	3	
福岡(124)	8	-	-	-	-	-	-	-	1	-	-	-	-	2	5	
食肉地方卸売市場計(125)	665	-	-	-	-	-	-	-	5	242	1	-	-	7	401	9
茨城(126)	2	-	-	-	-	-	-	-	1	-	-	-	-	1	-	
栃木(127)	21	-	-	-	-	-	-	-	10	-	-	-	-	1	9	
群馬(128)	2	-	-	-	-	-	-	-	-	-	-	-	-	1	1	
川口(129)	-	-	-	-	-	-	-	-	-	-	-	-	-	-	-	
山梨(130)	-	-	-	-	-	-	-	-	-	-	-	-	-	-	-	
岐阜(131)	-	-	-	-	-	-	-	-	-	-	-	-	-	-	-	
浜松(132)	-	-	-	-	-	-	-	-	-	-	-	-	-	-	-	
東三河(133)	58	-	-	-	-	-	-	-	28	-	-	-	-	29	1	
四日市(134)	-	-	-	-	-	-	-	-	-	-	-	-	-	-	-	
姫路(135)	232	-	-	-	-	-	-	-	2	79	1	-	-	2	146	2
加古川(136)	-	-	-	-	-	-	-	-	-	-	-	-	-	-	-	
西宮(137)	-	-	-	-	-	-	-	-	-	-	-	-	-	-	-	
岡山(138)	102	-	-	-	-	-	-	-	17	-	-	-	-	84	1	
坂出(139)	130	-	-	-	-	-	-	-	1	73	-	-	-	3	53	
佐世保(140)	118	-	-	-	-	-	-	-	2	34	-	-	-	79	3	

計	卸 売 価 格															
	A					B					C					
	歩留り	歩留り	歩留り	歩留り	歩留り	歩留り	歩留り	歩留り	歩留り	歩留り	歩留り	歩留り	歩留り	歩留り	歩留り	
円/kg	円/kg	円/kg	円/kg	円/kg	円/kg	円/kg	円/kg	円/kg	円/kg	円/kg	円/kg	円/kg	円/kg	円/kg	円/kg	
614	-	-	-	-	-	-	-	689	730	604	-	-	806	667	545	(85)
618	-	-	-	-	-	-	-	689	720	617	-	-	844	665	542	(86)
611	-	-	-	-	-	-	-	-	716	-	-	-	791	619	553	(87)
619	-	-	-	-	-	-	-	-	676	593	-	-	-	623	537	(88)
608	-	-	-	-	-	-	-	-	747	671	-	-	958	679	544	(89)
579	-	-	-	-	-	-	-	-	-	-	-	-	-	646	561	(90)
531	-	-	-	-	-	-	-	-	-	755	-	-	-	689	470	(91)
547	-	-	-	-	-	-	-	-	-	-	-	-	-	-	547	(92)
412	-	-	-	-	-	-	-	-	-	-	-	-	-	792	300	(93)
-	-	-	-	-	-	-	-	-	-	-	-	-	-	-	-	(94)
806	-	-	-	-	-	-	-	-	1,014	-	-	-	-	834	541	(95)
595	-	-	-	-	-	-	-	689	659	598	-	-	-	628	560	(96)
600	-	-	-	-	-	-	-	-	793	583	-	-	658	693	551	(97)
545	-	-	-	-	-	-	-	-	671	598	-	-	658	626	497	(98)
555	-	-	-	-	-	-	-	-	691	614	-	-	-	645	501	(99)
419	-	-	-	-	-	-	-	-	-	492	-	-	-	-	411	(100)
597	-	-	-	-	-	-	-	-	664	617	-	-	-	667	576	(101)
548	-	-	-	-	-	-	-	-	679	536	-	-	-	627	535	(102)
-	-	-	-	-	-	-	-	-	-	-	-	-	-	-	-	(103)
461	-	-	-	-	-	-	-	-	595	-	-	-	-	-	437	(104)
505	-	-	-	-	-	-	-	-	918	486	-	-	-	841	279	(105)
-	-	-	-	-	-	-	-	-	-	-	-	-	-	-	-	(106)
792	-	-	-	-	-	-	-	-	964	701	-	-	-	1,081	533	(107)
110	-	-	-	-	-	-	-	-	-	-	-	-	-	-	110	(108)
-	-	-	-	-	-	-	-	-	-	-	-	-	-	-	-	(109)
760	-	-	-	-	-	-	-	-	-	-	-	-	-	1,004	752	(110)
945	-	-	-	-	-	-	-	-	1,103	540	-	-	-	1,102	554	(111)
733	-	-	-	-	-	-	-	-	786	593	-	-	-	800	592	(112)
1,109	-	-	-	-	-	-	-	1,173	1,114	1,006	-	-	1,153	1,117	672	(113)
1,055	-	-	-	-	-	-	-	1,162	1,097	-	-	-	1,129	1,054	633	(114)
868	-	-	-	-	-	-	-	-	954	-	-	-	-	649	-	(115)
673	-	-	-	-	-	-	-	-	837	-	-	-	-	-	438	(116)
1,010	-	-	-	-	-	-	-	1,075	1,063	-	-	-	1,102	999	735	(117)
854	-	-	-	-	-	-	-	-	972	-	-	-	-	756	-	(118)
1,090	-	-	-	-	-	-	-	1,162	1,064	-	-	-	1,157	1,098	-	(119)
-	-	-	-	-	-	-	-	-	-	-	-	-	-	-	-	(120)
1,155	-	-	-	-	-	-	-	1,241	1,192	-	-	-	1,149	1,097	-	(121)
-	-	-	-	-	-	-	-	-	-	-	-	-	-	-	-	(122)
1,139	-	-	-	-	-	-	-	-	1,159	-	-	-	-	1,142	621	(123)
816	-	-	-	-	-	-	-	-	1,143	-	-	-	-	1,056	573	(124)
1,126	-	-	-	-	-	-	-	1,183	1,120	1,006	-	-	1,167	1,134	742	(125)
867	-	-	-	-	-	-	-	-	602	-	-	-	1,136	-	-	(126)
1,094	-	-	-	-	-	-	-	-	1,105	-	-	-	1,133	1,110	647	(127)
756	-	-	-	-	-	-	-	-	-	-	-	-	-	853	663	(128)
-	-	-	-	-	-	-	-	-	-	-	-	-	-	-	-	(129)
-	-	-	-	-	-	-	-	-	-	-	-	-	-	-	-	(130)
-	-	-	-	-	-	-	-	-	-	-	-	-	-	-	-	(131)
-	-	-	-	-	-	-	-	-	-	-	-	-	-	-	-	(132)
1,052	-	-	-	-	-	-	-	-	1,077	-	-	-	-	1,031	865	(133)
-	-	-	-	-	-	-	-	-	-	-	-	-	-	-	-	(134)
1,125	-	-	-	-	-	-	-	1,121	1,131	1,006	-	-	1,138	1,123	1,013	(135)
-	-	-	-	-	-	-	-	-	-	-	-	-	-	-	-	(136)
-	-	-	-	-	-	-	-	-	-	-	-	-	-	-	-	(137)
1,156	-	-	-	-	-	-	-	-	1,124	-	-	-	-	1,167	542	(138)
1,094	-	-	-	-	-	-	-	1,251	1,091	-	-	-	1,213	1,087	-	(139)
1,190	-	-	-	-	-	-	-	1,220	1,207	-	-	-	-	1,195	594	(140)

4 調査卸売市場の規格別枝肉取引成立頭数及び規格別枝肉卸売価格（令和4年3月）（続き）  
 (3) 成牛の内訳（続き）

畜種・市場	取 引 成 立 頭 数																
	計	歩 留 り A					歩 留 り B					歩 留 り C					
		A-5	A-4	A-3	A-2	A-1	B-5	B-4	B-3	B-2	B-1	C-5	C-4	C-3	C-2	C-1	
乳牛おす計(141)	頭	-	-	-	-	-	-	-	-	-	-	-	-	-	-	1	
食肉中央計(142)	頭	-	-	-	-	-	-	-	-	-	-	-	-	-	-	1	
卸売市場計(142)	頭	-	-	-	-	-	-	-	-	-	-	-	-	-	-	1	
仙 台(143)	頭	-	-	-	-	-	-	-	-	-	-	-	-	-	-	-	
さいたま(144)	頭	-	-	-	-	-	-	-	-	-	-	-	-	-	-	-	
東 京(145)	頭	1	-	-	-	-	-	-	-	-	-	-	-	-	-	1	
横 浜(146)	頭	-	-	-	-	-	-	-	-	-	-	-	-	-	-	-	
名 古 屋(147)	頭	-	-	-	-	-	-	-	-	-	-	-	-	-	-	-	
京 都(148)	頭	-	-	-	-	-	-	-	-	-	-	-	-	-	-	-	
大 阪(149)	頭	-	-	-	-	-	-	-	-	-	-	-	-	-	-	-	
神 戸(150)	頭	-	-	-	-	-	-	-	-	-	-	-	-	-	-	-	
広 島(151)	頭	-	-	-	-	-	-	-	-	-	-	-	-	-	-	-	
福 岡(152)	頭	-	-	-	-	-	-	-	-	-	-	-	-	-	-	-	
食肉地方計(153)	頭	-	-	-	-	-	-	-	-	-	-	-	-	-	-	-	
茨 城(154)	頭	-	-	-	-	-	-	-	-	-	-	-	-	-	-	-	
栃 木(155)	頭	-	-	-	-	-	-	-	-	-	-	-	-	-	-	-	
群 馬(156)	頭	-	-	-	-	-	-	-	-	-	-	-	-	-	-	-	
川 口(157)	頭	-	-	-	-	-	-	-	-	-	-	-	-	-	-	-	
山 梨(158)	頭	-	-	-	-	-	-	-	-	-	-	-	-	-	-	-	
岐 阜(159)	頭	-	-	-	-	-	-	-	-	-	-	-	-	-	-	-	
浜 松(160)	頭	-	-	-	-	-	-	-	-	-	-	-	-	-	-	-	
東 三 河(161)	頭	-	-	-	-	-	-	-	-	-	-	-	-	-	-	-	
四 日 市(162)	頭	-	-	-	-	-	-	-	-	-	-	-	-	-	-	-	
姫 路(163)	頭	-	-	-	-	-	-	-	-	-	-	-	-	-	-	-	
加 古 川(164)	頭	-	-	-	-	-	-	-	-	-	-	-	-	-	-	-	
西 宮(165)	頭	-	-	-	-	-	-	-	-	-	-	-	-	-	-	-	
岡 山(166)	頭	-	-	-	-	-	-	-	-	-	-	-	-	-	-	-	
坂 出(167)	頭	-	-	-	-	-	-	-	-	-	-	-	-	-	-	-	
佐 世 保(168)	頭	-	-	-	-	-	-	-	-	-	-	-	-	-	-	-	
交雑牛めす計(169)	頭	5,016	131	455	271	63	-	48	795	1,536	946	1	1	75	326	353	15
食肉中央計(170)	頭	3,319	68	272	170	37	-	29	522	1,023	623	-	-	59	246	257	13
卸売市場計(170)	頭	3,319	68	272	170	37	-	29	522	1,023	623	-	-	59	246	257	13
仙 台(171)	頭	88	1	8	4	1	-	-	8	33	23	-	-	-	4	6	-
さいたま(172)	頭	71	1	5	3	-	-	-	8	17	33	-	-	-	-	4	-
東 京(173)	頭	1,794	53	165	106	24	-	24	347	521	264	-	-	43	120	115	12
横 浜(174)	頭	261	1	5	6	-	-	-	20	104	58	-	-	2	28	36	1
名 古 屋(175)	頭	124	3	11	7	3	-	3	17	37	28	-	-	2	5	8	-
京 都(176)	頭	154	3	6	3	1	-	-	27	52	35	-	-	2	14	11	-
大 阪(177)	頭	373	4	37	16	2	-	1	50	121	69	-	-	6	32	35	-
神 戸(178)	頭	4	-	-	-	-	-	-	-	2	1	-	-	1	-	-	-
広 島(179)	頭	157	1	17	16	4	-	1	19	59	15	-	-	1	18	6	-
福 岡(180)	頭	293	1	18	9	2	-	-	26	77	97	-	-	2	25	36	-
食肉地方計(181)	頭	1,697	63	183	101	26	-	19	273	513	323	1	1	16	80	96	2
茨 城(182)	頭	43	1	12	2	1	-	-	6	5	12	-	-	-	1	3	-
栃 木(183)	頭	87	12	21	6	4	-	2	20	10	10	-	-	-	-	2	-
群 馬(184)	頭	481	24	88	51	5	-	8	92	144	31	-	-	5	24	8	1
川 口(185)	頭	118	1	5	5	2	-	-	21	50	17	-	1	4	5	7	-
山 梨(186)	頭	82	1	4	6	1	-	1	8	27	29	-	-	-	3	2	-
岐 阜(187)	頭	2	1	-	-	-	-	-	1	-	-	-	-	-	-	-	-
浜 松(188)	頭	84	5	15	4	1	-	1	20	26	9	-	-	-	1	2	-
東 三 河(189)	頭	161	8	16	10	6	-	6	43	31	28	-	-	3	3	7	-
四 日 市(190)	頭	10	4	-	-	-	-	1	1	2	-	-	-	-	-	2	-
姫 路(191)	頭	130	-	5	3	1	-	-	10	35	35	1	-	1	13	25	1
加 古 川(192)	頭	91	1	6	4	2	-	-	10	24	32	-	-	-	4	8	-
西 宮(193)	頭	59	1	1	2	-	-	-	5	23	15	-	-	-	7	5	-
岡 山(194)	頭	63	-	-	-	1	-	-	4	20	22	-	-	1	6	9	-
坂 出(195)	頭	283	4	9	8	2	-	-	31	115	83	-	-	2	13	16	-
佐 世 保(196)	頭	3	-	1	-	-	-	-	1	1	-	-	-	-	-	-	-

計	卸 売 価 格																	
	歩 留 り A					歩 留 り B					歩 留 り C							
	A-5	A-4	A-3	A-2	A-1	B-5	B-4	B-3	B-2	B-1	C-5	C-4	C-3	C-2	C-1			
円/kg	円/kg	円/kg	円/kg	円/kg	円/kg	円/kg	円/kg	円/kg	円/kg	円/kg	円/kg	円/kg	円/kg	円/kg	円/kg	円/kg	円/kg	
648	-	-	-	-	-	-	-	-	-	-	-	-	-	-	-	-	648	(141)
648	-	-	-	-	-	-	-	-	-	-	-	-	-	-	-	-	648	(142)
-	-	-	-	-	-	-	-	-	-	-	-	-	-	-	-	-	-	(143)
-	-	-	-	-	-	-	-	-	-	-	-	-	-	-	-	-	-	(144)
648	-	-	-	-	-	-	-	-	-	-	-	-	-	-	-	-	648	(145)
-	-	-	-	-	-	-	-	-	-	-	-	-	-	-	-	-	-	(146)
-	-	-	-	-	-	-	-	-	-	-	-	-	-	-	-	-	-	(147)
-	-	-	-	-	-	-	-	-	-	-	-	-	-	-	-	-	-	(148)
-	-	-	-	-	-	-	-	-	-	-	-	-	-	-	-	-	-	(149)
-	-	-	-	-	-	-	-	-	-	-	-	-	-	-	-	-	-	(150)
-	-	-	-	-	-	-	-	-	-	-	-	-	-	-	-	-	-	(151)
-	-	-	-	-	-	-	-	-	-	-	-	-	-	-	-	-	-	(152)
-	-	-	-	-	-	-	-	-	-	-	-	-	-	-	-	-	-	(153)
-	-	-	-	-	-	-	-	-	-	-	-	-	-	-	-	-	-	(154)
-	-	-	-	-	-	-	-	-	-	-	-	-	-	-	-	-	-	(155)
-	-	-	-	-	-	-	-	-	-	-	-	-	-	-	-	-	-	(156)
-	-	-	-	-	-	-	-	-	-	-	-	-	-	-	-	-	-	(157)
-	-	-	-	-	-	-	-	-	-	-	-	-	-	-	-	-	-	(158)
-	-	-	-	-	-	-	-	-	-	-	-	-	-	-	-	-	-	(159)
-	-	-	-	-	-	-	-	-	-	-	-	-	-	-	-	-	-	(160)
-	-	-	-	-	-	-	-	-	-	-	-	-	-	-	-	-	-	(161)
-	-	-	-	-	-	-	-	-	-	-	-	-	-	-	-	-	-	(162)
-	-	-	-	-	-	-	-	-	-	-	-	-	-	-	-	-	-	(163)
-	-	-	-	-	-	-	-	-	-	-	-	-	-	-	-	-	-	(164)
-	-	-	-	-	-	-	-	-	-	-	-	-	-	-	-	-	-	(165)
-	-	-	-	-	-	-	-	-	-	-	-	-	-	-	-	-	-	(166)
-	-	-	-	-	-	-	-	-	-	-	-	-	-	-	-	-	-	(167)
-	-	-	-	-	-	-	-	-	-	-	-	-	-	-	-	-	-	(168)
1,503	1,922	1,721	1,535	1,352	-	1,834	1,653	1,491	1,323	1,079	1,782	1,516	1,408	1,240	626		(169)	
1,488	1,949	1,710	1,516	1,347	-	1,833	1,640	1,481	1,326	-	-	1,500	1,401	1,243	577		(170)	
1,405	1,722	1,556	1,463	1,399	-	-	1,628	1,450	1,264	-	-	-	1,317	1,040	-		(171)	
1,473	1,889	1,873	1,570	-	-	-	1,647	1,505	1,351	-	-	-	-	977	-		(172)	
1,498	1,954	1,694	1,511	1,366	-	1,838	1,617	1,473	1,312	-	-	1,473	1,383	1,215	574		(173)	
1,429	1,908	1,720	1,565	-	-	-	1,725	1,482	1,335	-	-	1,518	1,357	1,218	652		(174)	
1,462	1,717	1,693	1,513	1,210	-	1,683	1,645	1,458	1,297	-	-	1,492	1,386	1,222	-		(175)	
1,461	1,924	1,621	1,505	1,299	-	-	1,627	1,489	1,285	-	-	1,501	1,412	1,251	-		(176)	
1,494	2,118	1,791	1,510	1,296	-	2,139	1,729	1,468	1,296	-	-	1,658	1,392	1,245	-		(177)	
1,589	-	-	-	-	-	-	-	1,571	1,365	-	-	1,836	-	-	-		(178)	
1,555	1,890	1,727	1,535	1,367	-	1,837	1,717	1,540	1,331	-	-	1,564	1,544	1,287	-		(179)	
1,491	2,054	1,734	1,521	1,341	-	-	1,665	1,523	1,411	-	-	1,412	1,457	1,389	-		(180)	
1,533	1,892	1,739	1,568	1,360	-	1,835	1,681	1,510	1,318	1,079	1,782	1,575	1,428	1,233	827		(181)	
1,431	1,751	1,715	1,466	1,122	-	-	1,718	1,442	1,150	-	-	-	1,215	564	-		(182)	
1,641	1,860	1,736	1,489	1,417	-	1,734	1,715	1,523	1,290	-	-	-	-	1,144	-		(183)	
1,621	1,883	1,756	1,603	1,284	-	1,850	1,685	1,556	1,355	-	-	1,579	1,456	1,322	770		(184)	
1,525	2,051	1,811	1,574	1,426	-	-	1,731	1,517	1,316	-	1,782	1,548	1,420	1,181	-		(185)	
1,562	1,888	1,699	1,644	1,453	-	1,803	1,701	1,587	1,466	-	-	-	1,429	1,389	-		(186)	
1,761	1,942	-	-	-	-	-	1,590	-	-	-	-	-	-	-	-		(187)	
1,631	1,813	1,725	1,626	1,449	-	1,803	1,678	1,592	1,438	-	-	-	1,618	1,281	-		(188)	
1,544	1,897	1,646	1,526	1,379	-	1,854	1,623	1,480	1,369	-	-	1,579	1,404	1,241	-		(189)	
1,645	1,902	-	-	-	-	1,834	1,676	1,429	-	-	-	-	-	764	-		(190)	
1,428	-	1,783	1,476	1,421	-	-	1,679	1,480	1,327	1,079	-	1,620	1,492	1,299	859		(191)	
1,473	2,100	1,794	1,448	1,318	-	-	1,769	1,529	1,338	-	-	-	1,303	1,266	-		(192)	
1,435	2,162	1,750	1,533	-	-	-	1,669	1,477	1,297	-	-	-	1,375	1,219	-		(193)	
1,387	-	-	-	1,348	-	-	1,719	1,484	1,279	-	-	1,619	1,496	1,133	-		(194)	
1,410	1,987	1,724	1,481	1,352	-	-	1,664	1,427	1,239	-	-	1,568	1,354	1,234	-		(195)	
1,587	-	1,697	-	-	-	-	1,620	1,437	-	-	-	-	-	-	-		(196)	

4 調査卸売市場の規格別枝肉取引成立頭数及び規格別枝肉卸売価格（令和4年3月）（続き）  
 (3) 成牛の内訳（続き）

畜種・市場	取 引 成 立 頭 数															
	計	歩 留 り A					歩 留 り B					歩 留 り C				
		A-5	A-4	A-3	A-2	A-1	B-5	B-4	B-3	B-2	B-1	C-5	C-4	C-3	C-2	C-1
交雑牛去勢計(197)	3,674	45	239	155	40	-	53	706	1,298	595	-	-	71	264	197	11
食肉中央計(198)	2,530	22	165	110	27	-	26	490	884	417	-	-	56	190	138	5
仙 台 (199)	77	1	2	3	2	-	-	11	30	16	-	-	1	4	6	1
さいたま (200)	19	-	-	1	1	-	-	3	4	10	-	-	-	-	-	-
東 京 (201)	1,484	15	116	79	21	-	12	268	524	256	-	-	29	91	70	3
横 浜 (202)	125	-	1	7	-	-	-	8	65	24	-	-	2	11	7	-
名 古 屋 (203)	115	2	8	6	-	-	3	28	28	15	-	-	6	11	8	-
京 都 (204)	32	-	1	1	1	-	-	8	13	5	-	-	-	3	-	-
大 阪 (205)	441	4	25	6	1	-	6	113	146	44	-	-	17	49	30	-
神 戸 (206)	-	-	-	-	-	-	-	-	-	-	-	-	-	-	-	-
広 島 (207)	29	-	2	-	-	-	-	11	10	4	-	-	-	1	1	-
福 岡 (208)	208	-	10	7	1	-	5	40	64	43	-	-	1	20	16	1
食肉地方計(209)	1,144	23	74	45	13	-	27	216	414	178	-	-	15	74	59	6
茨 城 (210)	27	1	2	1	-	-	-	3	7	4	-	-	-	3	4	2
栃 木 (211)	237	6	25	10	6	-	10	51	72	40	-	-	1	6	10	-
群 馬 (212)	255	3	13	13	3	-	5	48	108	30	-	-	6	14	10	2
川 口 (213)	131	-	5	7	-	-	1	9	73	15	-	-	1	16	4	-
山 梨 (214)	3	-	1	-	-	-	-	-	-	-	-	-	-	1	1	-
岐 阜 (215)	1	-	-	-	-	-	-	-	-	1	-	-	-	-	-	-
浜 松 (216)	70	1	4	-	2	-	-	15	22	17	-	-	2	2	5	-
東 三 河 (217)	190	8	17	7	1	-	7	55	61	24	-	-	1	4	5	-
四 日 市 (218)	-	-	-	-	-	-	-	-	-	-	-	-	-	-	-	-
姫 路 (219)	141	3	7	5	-	-	2	19	40	26	-	-	1	20	17	1
加 古 川 (220)	17	-	-	-	1	-	-	1	2	8	-	-	-	2	3	-
西 宮 (221)	-	-	-	-	-	-	-	-	-	-	-	-	-	-	-	-
岡 山 (222)	33	-	-	1	-	-	-	3	16	8	-	-	1	3	-	1
坂 出 (223)	38	1	-	1	-	-	2	12	13	4	-	-	2	3	-	-
佐 世 保 (224)	1	-	-	-	-	-	-	-	-	1	-	-	-	-	-	-
交雑牛おす計(225)	-	-	-	-	-	-	-	-	-	-	-	-	-	-	-	-
食肉中央計(226)	-	-	-	-	-	-	-	-	-	-	-	-	-	-	-	-
仙 台 (227)	-	-	-	-	-	-	-	-	-	-	-	-	-	-	-	-
さいたま (228)	-	-	-	-	-	-	-	-	-	-	-	-	-	-	-	-
東 京 (229)	-	-	-	-	-	-	-	-	-	-	-	-	-	-	-	-
横 浜 (230)	-	-	-	-	-	-	-	-	-	-	-	-	-	-	-	-
名 古 屋 (231)	-	-	-	-	-	-	-	-	-	-	-	-	-	-	-	-
京 都 (232)	-	-	-	-	-	-	-	-	-	-	-	-	-	-	-	-
大 阪 (233)	-	-	-	-	-	-	-	-	-	-	-	-	-	-	-	-
神 戸 (234)	-	-	-	-	-	-	-	-	-	-	-	-	-	-	-	-
広 島 (235)	-	-	-	-	-	-	-	-	-	-	-	-	-	-	-	-
福 岡 (236)	-	-	-	-	-	-	-	-	-	-	-	-	-	-	-	-
食肉地方計(237)	-	-	-	-	-	-	-	-	-	-	-	-	-	-	-	-
茨 城 (238)	-	-	-	-	-	-	-	-	-	-	-	-	-	-	-	-
栃 木 (239)	-	-	-	-	-	-	-	-	-	-	-	-	-	-	-	-
群 馬 (240)	-	-	-	-	-	-	-	-	-	-	-	-	-	-	-	-
川 口 (241)	-	-	-	-	-	-	-	-	-	-	-	-	-	-	-	-
山 梨 (242)	-	-	-	-	-	-	-	-	-	-	-	-	-	-	-	-
岐 阜 (243)	-	-	-	-	-	-	-	-	-	-	-	-	-	-	-	-
浜 松 (244)	-	-	-	-	-	-	-	-	-	-	-	-	-	-	-	-
東 三 河 (245)	-	-	-	-	-	-	-	-	-	-	-	-	-	-	-	-
四 日 市 (246)	-	-	-	-	-	-	-	-	-	-	-	-	-	-	-	-
姫 路 (247)	-	-	-	-	-	-	-	-	-	-	-	-	-	-	-	-
加 古 川 (248)	-	-	-	-	-	-	-	-	-	-	-	-	-	-	-	-
西 宮 (249)	-	-	-	-	-	-	-	-	-	-	-	-	-	-	-	-
岡 山 (250)	-	-	-	-	-	-	-	-	-	-	-	-	-	-	-	-
坂 出 (251)	-	-	-	-	-	-	-	-	-	-	-	-	-	-	-	-
佐 世 保 (252)	-	-	-	-	-	-	-	-	-	-	-	-	-	-	-	-



計	卸 売 価 格																
	歩 留 り A					歩 留 り B					歩 留 り C						
	A-5	A-4	A-3	A-2	A-1	B-5	B-4	B-3	B-2	B-1	C-5	C-4	C-3	C-2	C-1		
円/kg	円/kg	円/kg	円/kg	円/kg	円/kg	円/kg	円/kg	円/kg	円/kg	円/kg	円/kg	円/kg	円/kg	円/kg	円/kg	円/kg	(197)
1,534	1,912	1,767	1,571	1,433	-	1,840	1,687	1,516	1,356	-	-	1,587	1,430	1,242	664	(198)	
1,531	1,917	1,777	1,588	1,431	-	1,847	1,676	1,513	1,365	-	-	1,570	1,428	1,253	759	(199)	
1,464	1,565	1,666	1,577	1,312	-	-	1,611	1,550	1,304	-	-	1,481	1,344	1,072	840	(200)	
1,474	-	-	1,603	1,264	-	-	1,680	1,586	1,355	-	-	-	-	-	-	(201)	
1,545	1,940	1,776	1,598	1,445	-	1,844	1,675	1,530	1,378	-	-	1,555	1,440	1,275	694	(202)	
1,439	-	1,518	1,550	-	-	-	1,621	1,456	1,353	-	-	1,619	1,427	1,168	-	(203)	
1,503	1,820	1,660	1,530	-	-	1,612	1,639	1,483	1,279	-	-	1,607	1,418	1,172	-	(204)	
1,526	-	1,783	1,522	1,566	-	-	1,670	1,503	1,299	-	-	-	1,483	-	-	(205)	
1,528	1,980	1,818	1,533	1,432	-	1,946	1,684	1,476	1,326	-	-	1,584	1,408	1,215	-	(206)	
-	-	-	-	-	-	-	-	-	-	-	-	-	-	-	-	(207)	
1,582	-	1,630	-	-	-	-	1,727	1,541	1,294	-	-	-	1,458	1,427	-	(208)	
1,532	-	1,838	1,610	1,367	-	1,860	1,703	1,499	1,408	-	-	1,558	1,436	1,349	872	(209)	
1,540	1,908	1,746	1,528	1,437	-	1,834	1,710	1,522	1,334	-	-	1,650	1,434	1,216	595	(210)	
1,374	1,835	1,589	1,483	-	-	-	1,671	1,437	1,393	-	-	-	950	1,142	701	(211)	
1,578	1,848	1,748	1,548	1,465	-	1,813	1,705	1,561	1,351	-	-	1,738	1,485	1,194	-	(212)	
1,532	1,938	1,733	1,515	1,378	-	1,951	1,705	1,520	1,244	-	-	1,695	1,461	1,146	432	(213)	
1,488	-	1,761	1,570	-	-	1,891	1,644	1,504	1,323	-	-	1,565	1,395	1,100	-	(214)	
1,417	-	1,692	-	-	-	-	-	-	-	-	-	-	1,426	1,174	-	(215)	
1,036	-	-	-	-	-	-	-	-	1,036	-	-	-	-	-	-	(216)	
1,567	1,836	1,817	-	1,515	-	-	1,683	1,598	1,426	-	-	1,645	1,651	1,231	-	(217)	
1,588	1,912	1,716	1,482	1,403	-	1,697	1,710	1,513	1,362	-	-	1,439	1,393	1,326	-	(218)	
-	-	-	-	-	-	-	-	-	-	-	-	-	-	-	-	(219)	
1,518	2,012	1,843	1,534	-	-	1,971	1,744	1,511	1,383	-	-	1,728	1,462	1,267	648	(220)	
1,328	-	-	-	1,324	-	-	1,621	1,445	1,266	-	-	-	1,499	1,207	-	(221)	
-	-	-	-	-	-	-	-	-	-	-	-	-	-	-	-	(222)	
1,431	-	-	1,522	-	-	-	1,664	1,453	1,266	-	-	1,596	1,510	-	648	(223)	
1,625	1,946	-	1,511	-	-	1,971	1,812	1,503	1,306	-	-	1,603	1,512	-	-	(224)	
1,274	-	-	-	-	-	-	-	-	1,274	-	-	-	-	-	-	(225)	
-	-	-	-	-	-	-	-	-	-	-	-	-	-	-	-	(226)	
-	-	-	-	-	-	-	-	-	-	-	-	-	-	-	-	(227)	
-	-	-	-	-	-	-	-	-	-	-	-	-	-	-	-	(228)	
-	-	-	-	-	-	-	-	-	-	-	-	-	-	-	-	(229)	
-	-	-	-	-	-	-	-	-	-	-	-	-	-	-	-	(230)	
-	-	-	-	-	-	-	-	-	-	-	-	-	-	-	-	(231)	
-	-	-	-	-	-	-	-	-	-	-	-	-	-	-	-	(232)	
-	-	-	-	-	-	-	-	-	-	-	-	-	-	-	-	(233)	
-	-	-	-	-	-	-	-	-	-	-	-	-	-	-	-	(234)	
-	-	-	-	-	-	-	-	-	-	-	-	-	-	-	-	(235)	
-	-	-	-	-	-	-	-	-	-	-	-	-	-	-	-	(236)	
-	-	-	-	-	-	-	-	-	-	-	-	-	-	-	-	(237)	
-	-	-	-	-	-	-	-	-	-	-	-	-	-	-	-	(238)	
-	-	-	-	-	-	-	-	-	-	-	-	-	-	-	-	(239)	
-	-	-	-	-	-	-	-	-	-	-	-	-	-	-	-	(240)	
-	-	-	-	-	-	-	-	-	-	-	-	-	-	-	-	(241)	
-	-	-	-	-	-	-	-	-	-	-	-	-	-	-	-	(242)	
-	-	-	-	-	-	-	-	-	-	-	-	-	-	-	-	(243)	
-	-	-	-	-	-	-	-	-	-	-	-	-	-	-	-	(244)	
-	-	-	-	-	-	-	-	-	-	-	-	-	-	-	-	(245)	
-	-	-	-	-	-	-	-	-	-	-	-	-	-	-	-	(246)	
-	-	-	-	-	-	-	-	-	-	-	-	-	-	-	-	(247)	
-	-	-	-	-	-	-	-	-	-	-	-	-	-	-	-	(248)	
-	-	-	-	-	-	-	-	-	-	-	-	-	-	-	-	(249)	
-	-	-	-	-	-	-	-	-	-	-	-	-	-	-	-	(250)	
-	-	-	-	-	-	-	-	-	-	-	-	-	-	-	-	(251)	
-	-	-	-	-	-	-	-	-	-	-	-	-	-	-	-	(252)	

4 調査卸売市場の規格別枝肉取引成立頭数及び規格別枝肉卸売価格（令和4年3月）（続き）  
 (3) 成牛の内訳（続き）

畜種・市場	取 引 成 立 頭 数															
	計	歩 留 り A					歩 留 り B					歩 留 り C				
		A-5	A-4	A-3	A-2	A-1	B-5	B-4	B-3	B-2	B-1	C-5	C-4	C-3	C-2	C-1
その他の牛めす計 (253)	頭	頭	頭	頭	頭	頭	頭	頭	頭	頭	頭	頭	頭	頭	頭	
食肉中央計 (254)	8	-	-	-	-	-	4	-	4	-	-	-	-	-	-	
卸売市場計	8	-	-	-	-	-	4	-	4	-	-	-	-	-	-	
仙 台 (255)	-	-	-	-	-	-	-	-	-	-	-	-	-	-	-	
さいたま (256)	-	-	-	-	-	-	-	-	-	-	-	-	-	-	-	
東 京 (257)	-	-	-	-	-	-	-	-	-	-	-	-	-	-	-	
横 浜 (258)	-	-	-	-	-	-	-	-	-	-	-	-	-	-	-	
名 古 屋 (259)	-	-	-	-	-	-	-	-	-	-	-	-	-	-	-	
京 都 (260)	3	-	-	-	-	-	2	-	1	-	-	-	-	-	-	
大 阪 (261)	4	-	-	-	-	-	1	-	3	-	-	-	-	-	-	
神 戸 (262)	-	-	-	-	-	-	-	-	-	-	-	-	-	-	-	
広 島 (263)	-	-	-	-	-	-	-	-	-	-	-	-	-	-	-	
福 岡 (264)	1	-	-	-	-	-	1	-	-	-	-	-	-	-	-	
食肉地方計 (265)	-	-	-	-	-	-	-	-	-	-	-	-	-	-	-	
卸売市場計	-	-	-	-	-	-	-	-	-	-	-	-	-	-	-	
茨 城 (266)	-	-	-	-	-	-	-	-	-	-	-	-	-	-	-	
栃 木 (267)	-	-	-	-	-	-	-	-	-	-	-	-	-	-	-	
群 馬 (268)	-	-	-	-	-	-	-	-	-	-	-	-	-	-	-	
川 口 (269)	-	-	-	-	-	-	-	-	-	-	-	-	-	-	-	
山 梨 (270)	-	-	-	-	-	-	-	-	-	-	-	-	-	-	-	
岐 阜 (271)	-	-	-	-	-	-	-	-	-	-	-	-	-	-	-	
浜 松 (272)	-	-	-	-	-	-	-	-	-	-	-	-	-	-	-	
東 三 河 (273)	-	-	-	-	-	-	-	-	-	-	-	-	-	-	-	
四 日 市 (274)	-	-	-	-	-	-	-	-	-	-	-	-	-	-	-	
姫 路 (275)	-	-	-	-	-	-	-	-	-	-	-	-	-	-	-	
加 古 川 (276)	-	-	-	-	-	-	-	-	-	-	-	-	-	-	-	
西 宮 (277)	-	-	-	-	-	-	-	-	-	-	-	-	-	-	-	
岡 山 (278)	-	-	-	-	-	-	-	-	-	-	-	-	-	-	-	
坂 出 (279)	-	-	-	-	-	-	-	-	-	-	-	-	-	-	-	
佐 世 保 (280)	-	-	-	-	-	-	-	-	-	-	-	-	-	-	-	
その他の牛去勢計 (281)	15	-	-	-	1	-	-	2	5	1	-	-	1	4	1	
食肉中央計 (282)	14	-	-	-	1	-	-	2	5	-	-	-	1	4	1	
卸売市場計	14	-	-	-	1	-	-	2	5	-	-	-	1	4	1	
仙 台 (283)	-	-	-	-	-	-	-	-	-	-	-	-	-	-	-	
さいたま (284)	-	-	-	-	-	-	-	-	-	-	-	-	-	-	-	
東 京 (285)	-	-	-	-	-	-	-	-	-	-	-	-	-	-	-	
横 浜 (286)	-	-	-	-	-	-	-	-	-	-	-	-	-	-	-	
名 古 屋 (287)	-	-	-	-	-	-	-	-	-	-	-	-	-	-	-	
京 都 (288)	2	-	-	-	-	-	-	1	1	-	-	-	-	-	-	
大 阪 (289)	1	-	-	-	-	-	-	-	-	-	-	-	-	-	1	
神 戸 (290)	-	-	-	-	-	-	-	-	-	-	-	-	-	-	-	
広 島 (291)	-	-	-	-	-	-	-	-	-	-	-	-	-	-	-	
福 岡 (292)	11	-	-	-	1	-	-	1	4	-	-	-	1	4	-	
食肉地方計 (293)	1	-	-	-	-	-	-	-	-	1	-	-	-	-	-	
卸売市場計	1	-	-	-	-	-	-	-	-	1	-	-	-	-	-	
茨 城 (294)	-	-	-	-	-	-	-	-	-	-	-	-	-	-	-	
栃 木 (295)	-	-	-	-	-	-	-	-	-	-	-	-	-	-	-	
群 馬 (296)	-	-	-	-	-	-	-	-	-	-	-	-	-	-	-	
川 口 (297)	-	-	-	-	-	-	-	-	-	-	-	-	-	-	-	
山 梨 (298)	-	-	-	-	-	-	-	-	-	-	-	-	-	-	-	
岐 阜 (299)	-	-	-	-	-	-	-	-	-	-	-	-	-	-	-	
浜 松 (300)	-	-	-	-	-	-	-	-	-	-	-	-	-	-	-	
東 三 河 (301)	-	-	-	-	-	-	-	-	-	-	-	-	-	-	-	
四 日 市 (302)	-	-	-	-	-	-	-	-	-	-	-	-	-	-	-	
姫 路 (303)	-	-	-	-	-	-	-	-	-	-	-	-	-	-	-	
加 古 川 (304)	1	-	-	-	-	-	-	-	-	1	-	-	-	-	-	
西 宮 (305)	-	-	-	-	-	-	-	-	-	-	-	-	-	-	-	
岡 山 (306)	-	-	-	-	-	-	-	-	-	-	-	-	-	-	-	
坂 出 (307)	-	-	-	-	-	-	-	-	-	-	-	-	-	-	-	
佐 世 保 (308)	-	-	-	-	-	-	-	-	-	-	-	-	-	-	-	

計	卸 売					価 格					格					
	歩 留 り A					歩 留 り B					歩 留 り C					
	A-5	A-4	A-3	A-2	A-1	B-5	B-4	B-3	B-2	B-1	C-5	C-4	C-3	C-2	C-1	
円/kg	円/kg	円/kg	円/kg	円/kg	円/kg	円/kg	円/kg	円/kg	円/kg	円/kg	円/kg	円/kg	円/kg	円/kg	円/kg	
1,530	-	-	-	-	-	-	1,747	-	1,287	-	-	-	-	-	-	(253)
1,530	-	-	-	-	-	-	1,747	-	1,287	-	-	-	-	-	-	(254)
-	-	-	-	-	-	-	-	-	-	-	-	-	-	-	-	(255)
-	-	-	-	-	-	-	-	-	-	-	-	-	-	-	-	(256)
-	-	-	-	-	-	-	-	-	-	-	-	-	-	-	-	(257)
-	-	-	-	-	-	-	-	-	-	-	-	-	-	-	-	(258)
-	-	-	-	-	-	-	-	-	-	-	-	-	-	-	-	(259)
1,525	-	-	-	-	-	-	1,593	-	1,386	-	-	-	-	-	-	(260)
1,460	-	-	-	-	-	-	1,995	-	1,247	-	-	-	-	-	-	(261)
-	-	-	-	-	-	-	-	-	-	-	-	-	-	-	-	(262)
-	-	-	-	-	-	-	-	-	-	-	-	-	-	-	-	(263)
1,827	-	-	-	-	-	-	1,827	-	-	-	-	-	-	-	-	(264)
-	-	-	-	-	-	-	-	-	-	-	-	-	-	-	-	(265)
-	-	-	-	-	-	-	-	-	-	-	-	-	-	-	-	(266)
-	-	-	-	-	-	-	-	-	-	-	-	-	-	-	-	(267)
-	-	-	-	-	-	-	-	-	-	-	-	-	-	-	-	(268)
-	-	-	-	-	-	-	-	-	-	-	-	-	-	-	-	(269)
-	-	-	-	-	-	-	-	-	-	-	-	-	-	-	-	(270)
-	-	-	-	-	-	-	-	-	-	-	-	-	-	-	-	(271)
-	-	-	-	-	-	-	-	-	-	-	-	-	-	-	-	(272)
-	-	-	-	-	-	-	-	-	-	-	-	-	-	-	-	(273)
-	-	-	-	-	-	-	-	-	-	-	-	-	-	-	-	(274)
-	-	-	-	-	-	-	-	-	-	-	-	-	-	-	-	(275)
-	-	-	-	-	-	-	-	-	-	-	-	-	-	-	-	(276)
-	-	-	-	-	-	-	-	-	-	-	-	-	-	-	-	(277)
-	-	-	-	-	-	-	-	-	-	-	-	-	-	-	-	(278)
-	-	-	-	-	-	-	-	-	-	-	-	-	-	-	-	(279)
-	-	-	-	-	-	-	-	-	-	-	-	-	-	-	-	(280)
1,221	-	-	-	1,263	-	-	-	1,430	1,274	810	-	-	1,129	1,199	114	(281)
1,241	-	-	-	1,263	-	-	-	1,430	1,274	-	-	-	1,129	1,199	114	(282)
-	-	-	-	-	-	-	-	-	-	-	-	-	-	-	-	(283)
-	-	-	-	-	-	-	-	-	-	-	-	-	-	-	-	(284)
-	-	-	-	-	-	-	-	-	-	-	-	-	-	-	-	(285)
-	-	-	-	-	-	-	-	-	-	-	-	-	-	-	-	(286)
-	-	-	-	-	-	-	-	-	-	-	-	-	-	-	-	(287)
1,366	-	-	-	-	-	-	-	1,406	1,327	-	-	-	-	-	-	(288)
114	-	-	-	-	-	-	-	-	-	-	-	-	-	-	114	(289)
-	-	-	-	-	-	-	-	-	-	-	-	-	-	-	-	(290)
-	-	-	-	-	-	-	-	-	-	-	-	-	-	-	-	(291)
1,246	-	-	-	1,263	-	-	-	1,446	1,264	-	-	-	1,129	1,199	-	(292)
810	-	-	-	-	-	-	-	-	-	810	-	-	-	-	-	(293)
-	-	-	-	-	-	-	-	-	-	-	-	-	-	-	-	(294)
-	-	-	-	-	-	-	-	-	-	-	-	-	-	-	-	(295)
-	-	-	-	-	-	-	-	-	-	-	-	-	-	-	-	(296)
-	-	-	-	-	-	-	-	-	-	-	-	-	-	-	-	(297)
-	-	-	-	-	-	-	-	-	-	-	-	-	-	-	-	(298)
-	-	-	-	-	-	-	-	-	-	-	-	-	-	-	-	(299)
-	-	-	-	-	-	-	-	-	-	-	-	-	-	-	-	(300)
-	-	-	-	-	-	-	-	-	-	-	-	-	-	-	-	(301)
-	-	-	-	-	-	-	-	-	-	-	-	-	-	-	-	(302)
-	-	-	-	-	-	-	-	-	-	-	-	-	-	-	-	(303)
810	-	-	-	-	-	-	-	-	-	810	-	-	-	-	-	(304)
-	-	-	-	-	-	-	-	-	-	-	-	-	-	-	-	(305)
-	-	-	-	-	-	-	-	-	-	-	-	-	-	-	-	(306)
-	-	-	-	-	-	-	-	-	-	-	-	-	-	-	-	(307)
-	-	-	-	-	-	-	-	-	-	-	-	-	-	-	-	(308)

4 調査卸売市場の規格別枝肉取引成立頭数及び規格別枝肉卸売価格（令和4年3月）（続き）  
 (3) 成牛の内訳（続き）

畜種・市場	取引成立頭数															
	計	歩留り A					歩留り B					歩留り C				
		A-5	A-4	A-3	A-2	A-1	B-5	B-4	B-3	B-2	B-1	C-5	C-4	C-3	C-2	C-1
その他の牛おす計 (309)	頭	-	-	-	-	-	-	-	-	-	-	-	-	-	-	-
食肉中央卸売市場計 (310)	頭	-	-	-	-	-	-	-	-	-	-	-	-	-	-	-
仙 台 (311)	頭	-	-	-	-	-	-	-	-	-	-	-	-	-	-	-
さいたま (312)	頭	-	-	-	-	-	-	-	-	-	-	-	-	-	-	-
東 京 (313)	頭	-	-	-	-	-	-	-	-	-	-	-	-	-	-	-
横 浜 (314)	頭	-	-	-	-	-	-	-	-	-	-	-	-	-	-	-
名古屋 (315)	頭	-	-	-	-	-	-	-	-	-	-	-	-	-	-	-
京 都 (316)	頭	-	-	-	-	-	-	-	-	-	-	-	-	-	-	-
大 阪 (317)	頭	-	-	-	-	-	-	-	-	-	-	-	-	-	-	-
神 戸 (318)	頭	-	-	-	-	-	-	-	-	-	-	-	-	-	-	-
広 島 (319)	頭	-	-	-	-	-	-	-	-	-	-	-	-	-	-	-
福 岡 (320)	頭	-	-	-	-	-	-	-	-	-	-	-	-	-	-	-
食肉地方卸売市場計 (321)	頭	-	-	-	-	-	-	-	-	-	-	-	-	-	-	-
茨 城 (322)	頭	-	-	-	-	-	-	-	-	-	-	-	-	-	-	-
栃 木 (323)	頭	-	-	-	-	-	-	-	-	-	-	-	-	-	-	-
群 馬 (324)	頭	-	-	-	-	-	-	-	-	-	-	-	-	-	-	-
川 口 (325)	頭	-	-	-	-	-	-	-	-	-	-	-	-	-	-	-
山 梨 (326)	頭	-	-	-	-	-	-	-	-	-	-	-	-	-	-	-
岐 阜 (327)	頭	-	-	-	-	-	-	-	-	-	-	-	-	-	-	-
浜 松 (328)	頭	-	-	-	-	-	-	-	-	-	-	-	-	-	-	-
東 三 河 (329)	頭	-	-	-	-	-	-	-	-	-	-	-	-	-	-	-
四 日 市 (330)	頭	-	-	-	-	-	-	-	-	-	-	-	-	-	-	-
姫 路 (331)	頭	-	-	-	-	-	-	-	-	-	-	-	-	-	-	-
加 古 川 (332)	頭	-	-	-	-	-	-	-	-	-	-	-	-	-	-	-
西 宮 (333)	頭	-	-	-	-	-	-	-	-	-	-	-	-	-	-	-
岡 山 (334)	頭	-	-	-	-	-	-	-	-	-	-	-	-	-	-	-
坂 出 (335)	頭	-	-	-	-	-	-	-	-	-	-	-	-	-	-	-
佐 世 保 (336)	頭	-	-	-	-	-	-	-	-	-	-	-	-	-	-	-

5 調査卸売市場の成牛の去勢B-3・2規格取引成立頭数及び卸売価格（令和4年3月）

区 分	単位	調査卸売市場計	食 肉 中 央 卸 売 市 場									
			計	仙 台	さいたま	東 京	横 浜	名古屋	京 都	大 阪	神 戸	
取引成立頭数	頭	2,398	1,534	52	18	862	101	61	36	205	2	
卸売価格	円/kg	1,434	1,458	1,464	1,345	1,485	1,421	1,338	1,462	1,431	2,273	

区 分	単位	食 肉 地 方 卸 売 市 場 （ 続 き ）						
		四 日 市	姫 路	加 古 川	西 宮	岡 山	坂 出	佐 世 保
取引成立頭数	頭	-	149	12	2	44	91	42
卸売価格	円/kg	-	1,307	1,310	2,233	1,340	1,175	1,300

注：去勢B-3・2規格は、和牛去勢、乳牛去勢、交雑牛去勢、その他の牛去勢それぞれの「B-3」及び「B-2」を合わせたものである。

計	卸 売 価 格					卸 売 価 格					卸 売 価 格					
	A					B					C					
	歩留り	歩留り	歩留り	歩留り	歩留り	歩留り	歩留り	歩留り	歩留り	歩留り	歩留り	歩留り	歩留り	歩留り	歩留り	
円/kg	A-5	A-4	A-3	A-2	A-1	B-5	B-4	B-3	B-2	B-1	C-5	C-4	C-3	C-2	C-1	
-	-	-	-	-	-	-	-	-	-	-	-	-	-	-	-	(309)
-	-	-	-	-	-	-	-	-	-	-	-	-	-	-	-	(310)
-	-	-	-	-	-	-	-	-	-	-	-	-	-	-	-	(311)
-	-	-	-	-	-	-	-	-	-	-	-	-	-	-	-	(312)
-	-	-	-	-	-	-	-	-	-	-	-	-	-	-	-	(313)
-	-	-	-	-	-	-	-	-	-	-	-	-	-	-	-	(314)
-	-	-	-	-	-	-	-	-	-	-	-	-	-	-	-	(315)
-	-	-	-	-	-	-	-	-	-	-	-	-	-	-	-	(316)
-	-	-	-	-	-	-	-	-	-	-	-	-	-	-	-	(317)
-	-	-	-	-	-	-	-	-	-	-	-	-	-	-	-	(318)
-	-	-	-	-	-	-	-	-	-	-	-	-	-	-	-	(319)
-	-	-	-	-	-	-	-	-	-	-	-	-	-	-	-	(320)
-	-	-	-	-	-	-	-	-	-	-	-	-	-	-	-	(321)
-	-	-	-	-	-	-	-	-	-	-	-	-	-	-	-	(322)
-	-	-	-	-	-	-	-	-	-	-	-	-	-	-	-	(323)
-	-	-	-	-	-	-	-	-	-	-	-	-	-	-	-	(324)
-	-	-	-	-	-	-	-	-	-	-	-	-	-	-	-	(325)
-	-	-	-	-	-	-	-	-	-	-	-	-	-	-	-	(326)
-	-	-	-	-	-	-	-	-	-	-	-	-	-	-	-	(327)
-	-	-	-	-	-	-	-	-	-	-	-	-	-	-	-	(328)
-	-	-	-	-	-	-	-	-	-	-	-	-	-	-	-	(329)
-	-	-	-	-	-	-	-	-	-	-	-	-	-	-	-	(330)
-	-	-	-	-	-	-	-	-	-	-	-	-	-	-	-	(331)
-	-	-	-	-	-	-	-	-	-	-	-	-	-	-	-	(332)
-	-	-	-	-	-	-	-	-	-	-	-	-	-	-	-	(333)
-	-	-	-	-	-	-	-	-	-	-	-	-	-	-	-	(334)
-	-	-	-	-	-	-	-	-	-	-	-	-	-	-	-	(335)
-	-	-	-	-	-	-	-	-	-	-	-	-	-	-	-	(336)

		食 肉 地 方 卸 売 市 場										
広 島	福 岡	計	茨 城	栃 木	群 馬	川 口	山 梨	岐 阜	浜 松	東 三 河		
57	140	864	15	124	140	88	-	2	40	115		
1,282	1,469	1,389	1,390	1,466	1,458	1,474	-	1,305	1,513	1,390		

## 6 調査卸売市場の枝肉取引総重量及び枝肉取引総価額（令和4年3月）

### (1) 総重量

市場	豚	和牛			乳牛		
		めす	去勢	おす	めす	去勢	おす
調査卸売市場計 (1)	15,053	3,470	4,315	7	1,052	398	0
食肉中央卸売市場計 (2)	6,372	2,936	3,358	6	855	99	0
仙台 (3)	146	146	314	-	88	1	-
さいたま (4)	383	36	21	-	201	2	-
東京 (5)	1,527	1,362	1,908	3	431	42	0
横浜 (6)	1,074	95	190	-	6	1	-
名古屋 (7)	1,458	61	80	-	7	17	-
京都 (8)	128	242	160	-	0	-	-
大阪 (9)	367	148	225	-	4	2	-
神戸 (10)	121	308	77	-	-	-	-
広島 (11)	344	46	47	0	42	31	-
福岡 (12)	823	491	337	2	75	2	-
食肉地方卸売市場計 (13)	8,681	534	957	2	197	298	-
茨城 (14)	1,233	28	94	-	51	1	-
栃木 (15)	212	5	37	-	31	10	-
群馬 (16)	3,503	25	98	-	7	1	-
川口 (17)	-	21	44	-	24	-	-
山梨 (18)	129	9	18	-	24	-	-
岐阜 (19)	395	34	70	-	-	-	-
浜松 (20)	448	15	8	-	3	-	-
東三河 (21)	1,419	5	32	-	10	26	-
四日市 (22)	680	4	3	-	-	-	-
姫路 (23)	-	242	250	-	5	109	-
加古川 (24)	-	44	35	2	0	-	-
西宮 (25)	-	12	13	-	-	-	-
岡山 (26)	459	13	28	-	27	45	-
坂出 (27)	61	8	33	-	4	55	-
佐世保 (28)	141	70	192	-	11	52	-

### (2) 総価額

市場	豚	和牛			乳牛		
		めす	去勢	おす	めす	去勢	おす
調査卸売市場計 (1)	7,060,310	7,913,581	11,049,559	5,776	646,279	440,910	177
食肉中央卸売市場計 (2)	2,939,692	6,634,789	8,491,902	4,542	528,101	104,780	177
仙台 (3)	59,598	252,272	810,920	-	53,922	897	-
さいたま (4)	171,637	54,972	47,742	-	124,399	1,173	-
東京 (5)	701,430	3,184,600	4,804,457	3,399	262,182	42,877	177
横浜 (6)	500,422	224,025	454,343	-	3,213	663	-
名古屋 (7)	682,740	155,715	202,339	-	3,637	18,842	-
京都 (8)	65,062	588,154	388,825	-	271	-	-
大阪 (9)	146,654	336,831	563,722	-	1,765	2,825	-
神戸 (10)	64,071	829,734	240,902	-	-	-	-
広島 (11)	156,289	102,529	122,626	257	33,977	35,635	-
福岡 (12)	391,789	905,957	856,026	886	44,735	1,868	-
食肉地方卸売市場計 (13)	4,120,618	1,278,792	2,557,657	1,234	118,178	336,130	-
茨城 (14)	563,705	55,686	229,210	-	27,994	848	-
栃木 (15)	92,146	12,158	93,414	-	17,370	10,739	-
群馬 (16)	1,660,560	52,976	242,666	-	2,726	505	-
川口 (17)	-	49,239	104,379	-	14,190	-	-
山梨 (18)	61,736	20,210	44,971	-	13,250	-	-
岐阜 (19)	178,038	98,834	209,708	-	-	-	-
浜松 (20)	216,357	40,872	22,228	-	1,215	-	-
東三河 (21)	682,801	10,636	82,316	-	4,996	27,038	-
四日市 (22)	334,444	8,905	8,230	-	-	-	-
姫路 (23)	-	598,838	737,509	-	4,309	122,694	-
加古川 (24)	-	98,464	98,816	1,234	19	-	-
西宮 (25)	-	30,647	35,049	-	-	-	-
岡山 (26)	234,644	32,888	71,319	-	20,530	52,186	-
坂出 (27)	33,489	21,089	91,769	-	3,338	59,689	-
佐世保 (28)	62,698	147,350	486,073	-	8,241	62,431	-

単位：t

交 雑 牛			そ の 他 の 牛			
め す	去 勢	お す	め す	去 勢	お す	
2,428	2,014	-	3	8	-	(1)
1,624	1,390	-	3	8	-	(2)
44	43	-	-	-	-	(3)
31	10	-	-	-	-	(4)
884	824	-	-	-	-	(5)
126	66	-	-	-	-	(6)
61	62	-	-	-	-	(7)
78	18	-	1	1	-	(8)
182	239	-	2	0	-	(9)
2	-	-	-	-	-	(10)
75	15	-	-	-	-	(11)
140	113	-	0	7	-	(12)
804	624	-	-	0	-	(13)
19	13	-	-	-	-	(14)
39	126	-	-	-	-	(15)
238	142	-	-	-	-	(16)
57	73	-	-	-	-	(17)
38	2	-	-	-	-	(18)
1	0	-	-	-	-	(19)
44	37	-	-	-	-	(20)
82	110	-	-	-	-	(21)
5	-	-	-	-	-	(22)
64	76	-	-	-	-	(23)
44	8	-	-	0	-	(24)
30	-	-	-	-	-	(25)
25	15	-	-	-	-	(26)
118	20	-	-	-	-	(27)
1	0	-	-	-	-	(28)

単位：千円

交 雑 牛			そ の 他 の 牛			
め す	去 勢	お す	め す	去 勢	お す	
3,648,673	3,089,648	-	5,007	9,706	-	(1)
2,416,053	2,128,952	-	5,007	9,403	-	(2)
62,074	62,942	-	-	-	-	(3)
45,646	14,185	-	-	-	-	(4)
1,323,983	1,273,475	-	-	-	-	(5)
179,978	94,853	-	-	-	-	(6)
89,212	93,715	-	-	-	-	(7)
114,558	27,290	-	2,056	1,182	-	(8)
271,381	365,733	-	2,255	14	-	(9)
3,301	-	-	-	-	-	(10)
116,748	23,646	-	-	-	-	(11)
209,172	173,113	-	696	8,207	-	(12)
1,232,620	960,696	-	-	303	-	(13)
27,138	17,965	-	-	-	-	(14)
64,529	198,783	-	-	-	-	(15)
385,106	216,832	-	-	-	-	(16)
87,616	108,637	-	-	-	-	(17)
59,426	2,453	-	-	-	-	(18)
1,738	434	-	-	-	-	(19)
72,063	57,951	-	-	-	-	(20)
126,440	174,526	-	-	-	-	(21)
7,566	-	-	-	-	-	(22)
90,854	115,963	-	-	-	-	(23)
64,341	11,272	-	-	303	-	(24)
42,657	-	-	-	-	-	(25)
35,011	22,014	-	-	-	-	(26)
165,943	33,294	-	-	-	-	(27)
2,192	572	-	-	-	-	(28)

## 【調査の概要】

### 1 調査の目的

本調査は、畜産物のと畜頭数、流通量等を把握し、畜産物に関する生産及び出荷の調整、価格安定等各種施策のための資料とすることを目的とする。

### 2 調査の対象

#### (1) と畜場統計調査

と畜場法（昭和28年法律第114号）に基づきと畜検査を行う都道府県及び地域保健法（昭和22年法律第101号）の規定に基づく政令で定める市の知事又は市長の許可を受けて設置された全てのと畜場  
なお、調査対象と畜場ごとの調査事項を地方公共団体に対する調査により把握可能な場合は、地方公共団体

#### (2) 食肉卸売市場調査

畜産経営の安定に関する法律（昭和36年法律第183号）第3条第4項の標準的販売価格の算出に用いられる25市場（仙台、さいたま、東京、横浜、名古屋、京都、大阪、神戸、広島、福岡、茨城、栃木、群馬、川口、山梨、岐阜、浜松、東三河、四日市、姫路、加古川、西宮、岡山、坂出、佐世保）に所在する全ての食肉卸売会社

### 3 調査対象者数

令和4年3月の調査対象数は、次のとおりである。

#### (1) と畜場統計調査

167と畜場（有効回答率100%、うちオンライン52.7%）

#### (2) 食肉卸売市場調査

食肉中央卸売市場10市場及び食肉地方卸売市場15市場に所在する25卸売会社  
（有効回答率100%、うちオンライン56.0%）

### 4 調査事項

#### (1) と畜場統計調査

豚、牛（成牛・子牛別）及び馬のと畜頭数、子牛及び馬の枝肉重量

#### (2) 食肉卸売市場調査

規格別枝肉取引成立頭数、規格別枝肉取引総重量及び規格別枝肉取引総価額

### 5 調査期間

調査の対象期間は、毎月1か月間とする。

### 6 調査方法

#### (1) と畜場統計調査

次のいずれかの方法により調査を行った。

ア 調査対象者が政府統計共同利用システムのオンライン調査又は電子メールにより調査票データの報告を行う自計調査による方法

イ 調査対象者が整備している情報を市場調査オンラインシステム、郵送又はFAXにより提供を受ける方法

ウ 調査対象者に調査票を郵送し、郵送又はFAXにより調査票を回収する自計調査による方法

エ 統計調査員が、調査対象者に対し面接による聞き取り又は関係諸帳簿の閲覧により調査を行う他計調査による方法

#### (2) 食肉卸売市場調査

次のいずれかの方法により調査を行った。

ア 調査対象者が整備している情報を市場調査オンラインシステム、郵送又はFAXにより提供を受ける方法

イ 調査対象者に調査票を郵送し、郵送又はFAXにより調査票を回収する自計調査による方法

ウ 調査対象者が電子メールにより調査票データの報告を行う自計調査による方法



## 7 集計方法

### (1) と畜頭数、取引成立頭数、枝肉取引総重量及び枝肉取引総価額

都道府県別と畜頭数及び市場別の結果の積上げにより算出した。

### (2) 枝肉生産量

と畜場統計調査で把握した都道府県別と畜頭数に、と畜場統計調査で把握した子牛若しくは馬の1頭当たり平均枝肉重量又は食肉卸売市場調査の結果から算出した豚若しくは成牛の1頭当たり平均枝肉重量を乗じて算出した。

### (3) 卸売価格

各食肉卸売市場の枝肉取引総価額を枝肉取引総重量で除して算出した。

## 8 実績精度

本調査は全数調査のため、実績精度は算出していない。

## 9 全国農業地域の区分

全国農業地域名	所 属 都 道 府 県 名
北 海 道	北海道
東 北	青森、岩手、宮城、秋田、山形、福島
北 陸	新潟、富山、石川、福井
関 東 ・ 東 山	茨城、栃木、群馬、埼玉、千葉、東京、神奈川、山梨、長野
東 海	岐阜、静岡、愛知、三重
近 畿	滋賀、京都、大阪、兵庫、奈良、和歌山
中 国	鳥取、島根、岡山、広島、山口
四 国	徳島、香川、愛媛、高知
九 州	福岡、佐賀、長崎、熊本、大分、宮崎、鹿児島
沖 縄	沖縄

## 10 用語の解説

- (1) 「と畜頭数」とは、食用に供する目的により、と畜場で処理された頭数であり、廃棄処分されたものは除外した。
- (2) 「和牛」とは、黒毛和種、褐毛和種、日本短角種及び無角和種並びに和牛間交雑種の牛をいう。
- (3) 「乳牛」とは、ホルスタイン種、ジャージー種等の乳用種及び乳肉兼用種の牛をいう。
- (4) 「交雑牛」とは、乳牛と和牛又は外国牛（肉用専用種）との交雑種の牛をいう。
- (5) 「その他の牛」とは、ヘレフォード種、アバディーンアンガス種、シャロレー種等の外国牛（肉用専用種）及び和牛と外国牛（肉用専用種）の交雑種等をいう。
- (6) 「成牛」とは、生後1年以上の牛をいう。
- (7) 「子牛」とは、生後1年未満の牛をいう。
- (8) 「食肉中央卸売市場」及び「食肉地方卸売市場」とは、以下の表に掲げる25市場をいう。

区 分	卸 売 市 場 名
食肉中央卸売市場	仙台、さいたま、東京、横浜、名古屋、京都、大阪、神戸、広島、福岡
食肉地方卸売市場	茨城、栃木、群馬、川口、山梨、岐阜、浜松、東三河、四日市、姫路、加古川、西宮、岡山、坂出、佐世保

- (9) 「取引成立頭数」とは、枝肉上場頭数のうち、卸売会社と売買参加者（仲卸業者を含む。）との間に取引が成立した頭数である。

- (10) 「卸売価格」とは、卸売会社が仲卸業者又は売買参加者に売渡した枝肉の総価額を総重量で除して算出した1kg当たりの平均価格である（消費税（軽減税率対象品目のため8%）を含む。）。
- (11) 「枝肉取引規格」とは、（公社）日本食肉格付協会が設定した規格である。

## 11 その他

- (1) と畜場統計調査は、統計法（平成19年法律第53号）第19条第1項に基づく総務大臣の承認を受けて実施した一般統計調査である。  
なお、食肉卸売市場調査は、各食肉卸売市場のデータを整理するものであり、統計法上の統計調査には該当しない。
- (2) 平成31年1月分から、調査卸売市場を28市場から25市場に変更したため、「対平年比」に利用した平成30年12月分以前の結果は、25市場に再集計した値である。
- (3) と畜頭数及び枝肉生産量の「対前年同月比」及び「対前月比」には、調査対象者の廃業、統合、新設等の理由による増減が含まれる。
- (4) この資料の数値は、概数値である。確定した詳細な数値は、ホームページに掲載（令和5年7月予定）するとともに、その後刊行する『令和4年畜産物流通統計』に掲載する。  
なお、公表した数値の正誤情報は、ホームページでお知らせする。

### 【ホームページの掲載案内】

- 各種農林水産統計調査結果は、農林水産省ホームページ中の統計情報で御覧いただけます。

【 <https://www.maff.go.jp/j/tokei/> 】

この結果は、分野別分類「作付面積・生産量、被害、家畜の頭数など」・「農畜産物卸売市場」、品目別分類「畜産（市場・流通）」の「畜産物流通調査」で御覧いただけます。

【 [https://www.maff.go.jp/j/tokei/kouhyou/tikusan\\_ryutu/index.html#m](https://www.maff.go.jp/j/tokei/kouhyou/tikusan_ryutu/index.html#m) 】

### 【関連リンク】

卸売市場関係ページ：農林水産省＞組織別から探す＞新事業・食品産業部＞卸売市場

<https://www.maff.go.jp/j/shokusan/sijyo/info/index.html>

畜産関係ページ：農林水産省＞組織別から探す＞畜産局＞畜産

<https://www.maff.go.jp/j/chikusan/kikaku/lin/index.html>

畜産統計調査

<https://www.maff.go.jp/j/tokei/kouhyou/tikusan/index.html>

貿易統計（財務省）

<https://www.customs.go.jp/toukei/info/index.htm>

小売物価統計調査（総務省）

<https://www.stat.go.jp/data/kouru/index.html>

家計調査（総務省）

<https://www.stat.go.jp/data/kakei/index.html>

## お問合せ先

### ◎本統計調査結果について

農林水産省 大臣官房統計部  
生産流通消費統計課 消費統計室  
流通動向第2班

電話：(代表) 03-3502-8111 内線3710

：(直通) 03-3502-5947

FAX： 03-3502-3634

### ◎農林水産統計全般について

農林水産省 大臣官房統計部  
統計企画管理官 統計広報推進班

電話：(代表) 03-3502-8111 内線3589

：(直通) 03-6744-2037

FAX： 03-3501-9644



**政府統計**

政府統計の総合窓口  
(e-Stat)  
<https://www.e-stat.go.jp/>

次回（令和4年4月分）の公表は、令和4年5月31日午後3時の予定です。