

令和2年3月31日公表

食肉流通統計（令和2年2月分）

豚枝肉生産量は前年同月に比べ1.1%増加、
成牛枝肉生産量は前年同月に比べ0.5%減少

【調査結果】

1 豚

- 全国のと畜頭数は132万2,731頭で、前年同月に比べ0.8%増加し、前月に比べ8.4%減少した。
- 全国の枝肉生産量は10万4,893 tで、前年同月に比べ1.1%増加し、前月に比べ9.2%減少した。
- 調査卸売市場（10中央卸売市場＋15地方卸売市場（以下同じ。））における極上・上規格の取引成立頭数は6万4,909頭で、前年同月に比べ2.7%減少し、前月に比べ0.3%増加した。
また、卸売価格は450円で、前年同月に比べ10.4%、前月に比べ4.5%それぞれ低下した。

図1 豚と畜頭数及び卸売価格（極上・上規格）の推移（全国）

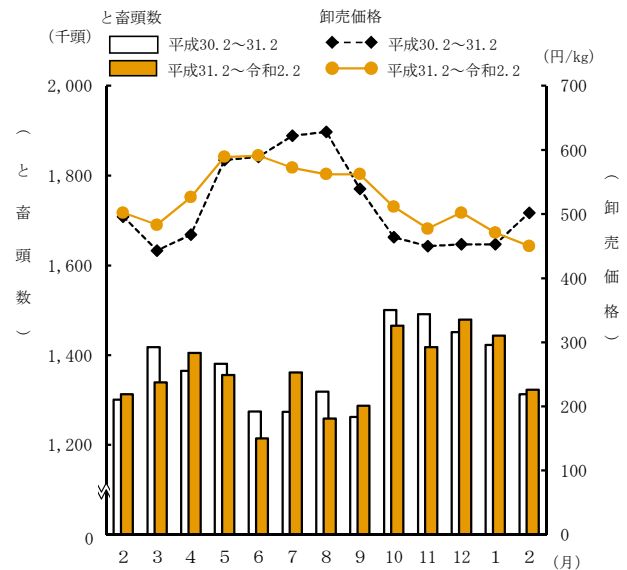


表1 豚のと畜頭数及び枝肉生産量

区分	と畜頭数				枝肉生産量			
	実数	対前年同月比	対前月比	(参考) 対前年同月比	実数	対前年同月比	対前月比	(参考) 対前年同月比
	頭	%	%	%	t	%	%	%
全国	1,322,731	100.8	91.6	100.8	104,893	101.1	90.8	101.7

表2 豚の枝肉取引成立頭数及び卸売価格（極上・上規格）

区分	取引成立頭数				卸売価格			
	実数	対前年同月比	対前月比	(参考) 対前年同月比	実数	対前年同月比	対前月比	(参考) 対前年同月比
	頭	%	%	%	円/kg	%	%	%
調査卸売市場計	64,909	97.3	100.3	91.6	450	89.6	95.5	84.7
東京	4,685	90.1	102.9	79.1	435	89.0	96.0	82.4
大阪	933	111.6	140.7	89.2	436	92.8	89.2	79.9

○ 平成31年1月分から、調査卸売市場を28市場から25市場に変更したため、平成30年12月分以前の結果は、25市場に再集計した値である（以下同じ。）。
○ （参考）対前年比とは、平年値（同月過去5か年の平均値）と当月値との対比である（以下同じ。）。

本資料は、農林水産省ホームページ「統計情報」の次のURLから御覧いただけます。
【 https://www.maff.go.jp/j/tokei/kouhyou/tikusan_ryutu/index.html#n 】

2 成牛

(1) 全国のと畜頭数は7万7,520頭で、前年同月に比べ0.9%、前月に比べ5.0%それぞれ減少した。

(2) 全国の枝肉生産量は3万5,325tで、前年同月に比べ0.5%、前月に比べ4.1%それぞれ減少した。

(3) 調査卸売市場における去勢B-3・2規格の取引成立頭数は2,323頭で、前年同月に比べ12.0%減少し、前月に比べ7.4%増加した。

また、卸売価格は1,431円で、前年同月に比べ7.3%、前月に比べ6.2%それぞれ低下した。

図2 成牛と畜頭数及び卸売価格（去勢B-3・2規格）の推移（全国）

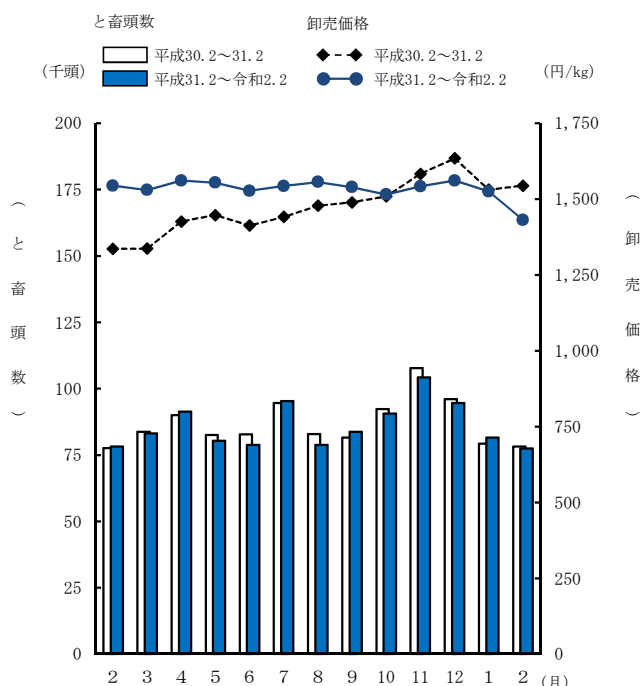


表3 成牛のと畜頭数及び枝肉生産量

区分	と畜頭数				枝肉生産量			
	実数	対前年比	対前月比	(参考) 対前年比	実数	対前年比	対前月比	(参考) 対前年比
	頭	%	%	%	t	%	%	%
全国	77,520	99.1	95.0	96.7	35,325	99.5	95.9	98.8

表4 成牛の枝肉取引成立頭数及び卸売価格（去勢B-3・2規格）

区分	取引成立頭数				卸売価格			
	実数	対前年比	対前月比	(参考) 対前年比	実数	対前年比	対前月比	(参考) 対前年比
	頭	%	%	%	円/kg	%	%	%
調査卸売市場計	2,323	88.0	107.4	70.6	1,431	92.7	93.8	99.0
東京	833	103.0	107.6	82.6	1,431	89.4	91.5	96.6
大阪	242	92.7	118.6	74.5	1,571	95.4	95.4	101.2

注：去勢B-3・2規格は、和牛去勢、乳牛去勢、交雑牛去勢牛、その他の牛去勢それぞれの「B-3」及び「B-2」を合わせたものである。

◎ 調査結果の主な利活用

- ・ 食料・農業・農村基本計画における生産努力目標の算定及び検証のための資料
- ・ 関税暫定措置法（昭和35年法律第36号）に基づく関税の緊急措置の輸入基準数量の算出のための資料
- ・ 畜産経営の安定に関する法律（昭和36年法律第183号）に基づく経営安定交付金制度における交付金算定のための資料

◎ 関連データ

1 豚及び肉用牛の飼養戸数・頭数

(1) 豚の飼養戸数・頭数の推移

年次	飼養戸数	飼養頭数		1戸当たり飼養頭数
			肥育豚頭数	
	戸	千頭	千頭	頭
平成 29 年	4,670	9,346	7,797	2,001.3
30	4,470	9,189	7,677	2,055.7
31	4,320	9,156	7,594	2,119.4

資料：農林水産省統計部『畜産統計』（以下(4)まで同じ。)

(2) 豚の全国農業地域別飼養頭数

区分	単位	全国	北海道	東北	北陸	関東・東山	東海	近畿	中国	四国	九州	沖縄
飼養頭数												
平成 30 年	千頭	9,189.0	625.7	1,519.0	252.7	2,425.0	649.3	50.2	280.6	293.6	2,867.0	225.8
31	〃	9,156.0	691.6	1,492.0	235.6	2,352.0	672.6	47.7	280.3	295.9	2,879.0	209.8
増減率	%	△ 0.4	10.5	△ 1.8	△ 6.8	△ 3.0	3.6	△ 5.0	△ 0.1	0.8	0.4	△ 7.1
全国割合	〃	100.0	7.6	16.3	2.6	25.7	7.3	0.5	3.1	3.2	31.4	2.3

注：1 数値については、表示単位未満を四捨五入しているため、合計値と内訳の計が一致しない場合がある（以下(4)の統計表において同じ。）。

2 「△」は負数又は減少したもの（以下(4)の統計表において同じ。）。

(3) 肉用牛の飼養戸数・頭数の推移

年次	飼養戸数	飼養頭数		1戸当たり飼養頭数
			肉用種頭数	
	戸	千頭	千頭	頭
平成 29 年	50,100	2,499	1,664	49.9
30	48,300	2,514	1,701	52.0
31	46,300	2,503	1,734	54.1

(4) 肉用牛の全国農業地域別飼養頭数

区分	単位	全国	北海道	東北	北陸	関東・東山	東海	近畿	中国	四国	九州	沖縄
飼養頭数												
平成 30 年	千頭	2,514.0	524.5	333.2	21.0	276.7	122.2	84.3	119.4	58.6	901.1	73.6
31	〃	2,503.0	512.8	326.9	21.4	270.4	119.9	85.7	119.5	58.1	913.6	74.7
増減率	%	△ 0.4	△ 2.2	△ 1.9	1.9	△ 2.3	△ 1.9	1.7	0.1	△ 0.9	1.4	1.5
全国割合	〃	100.0	20.5	13.1	0.9	10.8	4.8	3.4	4.8	2.3	36.5	3.0

2 畜産物輸入通関実績

単位：t

年次・月別	牛 肉				くず肉 (臓器及び 舌は含ま ない。)	豚 肉		馬 肉
	生 鮮 又 は 冷 蔵		冷 凍			生 鮮 又 冷 蔵	冷 凍	
	骨 付 き	そ の 他	骨 付 き	そ の 他				
平成29年	842	265,008	1,156	305,935	385	398,848	533,201	5,460
30	1,031	277,783	941	327,703	485	406,752	518,219	5,768
令和元年	903	273,993	872	339,623	442	259,554	349,135	5,832
平成31年 1月	58	19,619	48	30,849	23	19,846	17,470	565
2	52	18,939	6	21,098	16	17,739	27,535	346
3	128	22,288	43	16,764	21	18,899	19,755	409
4	102	25,758	107	41,301	27	22,782	31,704	571
令和元年 5月	58	23,061	133	25,307	33	25,560	27,981	460
6	47	21,301	121	25,829	29	22,286	25,256	471
7	66	27,372	119	34,984	34	24,610	30,661	704
8	65	26,062	64	27,330	65	22,166	33,131	385
9	68	21,425	79	28,954	22	17,709	35,297	495
10	92	25,393	50	29,824	89	23,842	35,411	470
11	100	21,303	33	25,858	46	22,468	35,629	502
12	66	21,472	69	31,524	36	21,645	29,307	456
令和2年 1月	67	20,403	74	26,838	32	21,370	30,069	344

資料：財務省「貿易統計」

注：月別の値は、その後の通関実績の修正により数値が変わることがある。

3 東京・大阪における畜産物の小売価格

4 畜産物の購入数量及び支出金額 (全国1世帯当たり)

単位：100g当たり円

年次・月別	東 京 都 区 部			大 阪 市			牛 肉		豚 肉	
	牛肉	豚肉		牛肉	豚肉		購入数量	支出金額	購入数量	支出金額
	ロース・ 国産品	バラ	もも肉	ロース・ 国産品	バラ	もも肉				
平成29年	906	229	198	662	234	178	g	円	g	円
30	901	233	202	668	238	182	6,581	21,961	20,788	30,028
令和元年	6,717	21,871	21,518	30,592
平成31年 1月	922	235	201	714	240	181	6,538	21,178	21,179	29,638
2	887	232	201	700	235	185	548	1,810	1,871	2,592
3	883	233	199	713	248	189	492	1,515	1,715	2,425
4	886	235	202	799	252	216	571	1,671	1,876	2,538
令和元年 5月	906	238	205	765	249	190	521	1,682	1,720	2,394
6	888	236	203	758	252	195	560	1,777	1,704	2,393
7	900	237	201	717	251	190	525	1,625	1,768	2,408
8	920	241	207	697	242	194	522	1,518	1,720	2,358
9	892	235	201	666	244	196	558	1,853	1,630	2,335
10	897	234	205	680	243	196	484	1,560	1,698	2,438
11	894	235	199	694	250	203	478	1,522	1,808	2,555
12	895	237	199	727	252	180	561	1,649	1,784	2,516
令和2年 1月	909	237	200	698	246	189	738	2,996	1,884	2,685

資料：総務省「小売物価統計調査」

注：「..」は未発表のもの。

資料：総務省「家計調査」

注：二人以上の世帯の結果である。

【 統 計 表 】

統計表一覧

	ページ
1 と畜頭数及び枝肉生産量（全国）（令和2年2月）	・・・ 7
2 都道府県別と畜頭数（令和2年2月）	・・・ 8
3 都道府県別枝肉生産量（令和2年2月）	・・・ 10
4 調査卸売市場の規格別枝肉取引成立頭数及び規格別枝肉卸売価格 （令和2年2月）	・・・ 12
5 調査卸売市場の成牛の去勢B－3・2規格取引成立頭数及び卸売価格 （令和2年2月）	・・・ 28
6 調査卸売市場の枝肉取引総重量及び枝肉取引総価額（令和2年2月）	・・・ 30

利用上の注意

- 1 枝肉生産量及び枝肉取引総重量については、表示単位未満を四捨五入しており、合計と内訳の計が一致しない場合がある。
- 2 各統計表の対比は原数の値により算出している。
- 3 表中に用いた記号は、次のとおりである。
 - 「0」：単位に満たないもの（例：0.4 t→0 t）
 - 「－」：事実のないもの
 - 「nc」：計算不能
- 4 この統計表に掲載された数値を他に転載する場合は、「食肉流通統計」（農林水産省）による旨を記載してください。

1 と畜頭数及び枝肉生産量（全国）（令和2年2月）

区 分	と 畜 頭 数				枝 肉 生 産 量			
	実 数	対 前 年 同 月 比	対 前 月 比	(参考) 対 平 年 比	実 数	対 前 年 同 月 比	対 前 月 比	(参考) 対 平 年 比
	頭	%	%	%	t	%	%	%
豚	1,322,731	100.8	91.6	100.8	104,892.6	101.1	90.8	101.7
牛 合 計	77,893	99.1	95.1	96.7	35,368.8	99.5	95.9	98.8
成 牛 計	77,520	99.1	95.0	96.7	35,325.1	99.5	95.9	98.8
和 牛 計	33,433	102.8	96.5	100.6	15,880.5	104.2	97.2	103.1
和 牛 め す	15,292	101.0	97.1	98.5	6,532.7	102.9	98.0	100.5
和 牛 去 勢	18,129	104.5	96.1	102.5	9,341.9	105.1	96.7	105.1
和 牛 お す	12	63.2	54.5	54.5	5.9	73.8	53.2	71.1
乳 牛 計	25,575	97.5	92.0	91.1	9,887.1	96.3	93.2	90.7
乳 牛 め す	12,533	101.1	86.9	97.0	4,100.8	100.9	88.1	98.7
乳 牛 去 勢	13,029	94.3	97.4	86.3	5,783.6	93.5	97.2	86.0
乳 牛 お す	13	65.0	162.5	32.5	2.7	25.7	56.3	16.2
交 雑 牛 計	17,530	94.3	96.1	97.5	9,090.5	94.9	96.5	100.3
交 雑 牛 め す	8,105	94.2	93.4	97.5	3,935.8	94.7	93.5	99.9
交 雑 牛 去 勢	9,423	94.4	98.6	97.5	5,154.4	95.1	99.1	100.7
交 雑 牛 お す	2	nc	33.3	200.0	0.3	nc	9.7	50.0
そ の 他 の 牛 計	982	107.6	106.5	111.8	467.0	112.5	99.7	116.8
そ の 他 の 牛 め す	22	42.3	68.8	24.4	9.1	42.1	54.8	30.8
そ の 他 の 牛 去 勢	957	111.9	108.3	122.7	456.2	116.9	101.7	124.6
そ の 他 の 牛 お す	3	50.0	50.0	37.5	1.7	50.0	50.0	39.5
子 牛	373	111.7	133.7	94.4	43.6	121.1	153.0	104.1
馬	662	107.5	89.3	97.8	260.9	103.9	92.4	93.2

注：（参考）対平年比とは、平年値（同月過去5か年の平均値）と当月値との対比である。

2 都道府県別と畜頭数（令和2年2月）

都道府県	豚	牛合計	成牛									
			計	和牛				乳牛				
				小計	めす	去勢	おす	小計	めす	去勢	おす	
全 国 (1)	1,322,731	77,893	77,520	33,433	15,292	18,129	12	25,575	12,533	13,029	13	
北 海 道 (2)	101,148	17,047	16,907	1,086	562	523	1	13,406	5,788	7,607	11	
青 森 (3)	87,930	1,856	1,852	239	107	132	-	1,304	176	1,128	-	
岩 手 (4)	27,145	1,199	1,192	657	383	273	1	223	135	88	-	
宮 城 (5)	27,836	1,381	1,378	846	350	496	-	391	266	125	-	
秋 田 (6)	23,899	339	339	278	64	214	-	8	6	2	-	
山 形 (7)	31,368	1,190	1,188	951	722	229	-	19	14	5	-	
福 島 (8)	15,949	220	220	152	87	65	-	24	24	-	-	
茨 城 (9)	106,703	2,845	2,748	844	236	606	2	1,432	1,280	152	-	
栃 木 (10)	18,369	655	650	128	106	22	-	422	320	101	1	
群 馬 (11)	61,960	1,152	1,150	221	57	164	-	50	49	1	-	
埼 玉 (12)	43,642	2,523	2,518	581	228	353	-	762	685	77	-	
千 葉 (13)	69,896	1,599	1,541	128	96	32	-	662	433	229	-	
東 京 (14)	15,073	6,467	6,467	4,697	1,895	2,801	1	38	3	35	-	
神 奈 川 (15)	49,965	767	767	361	204	157	-	177	157	20	-	
新 潟 (16)	33,711	125	125	41	11	30	-	18	10	8	-	
富 山 (17)	7,079	98	97	38	18	20	-	15	-	15	-	
石 川 (18)	2,981	393	393	136	68	68	-	165	60	105	-	
福 井 (19)	-	-	-	-	-	-	-	-	-	-	-	
山 梨 (20)	2,910	317	310	127	90	37	-	83	83	-	-	
長 野 (21)	10,075	541	540	245	81	164	-	122	100	22	-	
岐 阜 (22)	3,657	1,172	1,172	708	187	521	-	246	221	25	-	
静 岡 (23)	17,179	618	615	198	152	46	-	96	56	40	-	
愛 知 (24)	34,285	1,242	1,236	288	107	181	-	223	94	129	-	
三 重 (25)	12,935	702	702	493	460	33	-	122	111	11	-	
滋 賀 (26)	129	548	548	402	262	140	-	1	-	1	-	
京 都 (27)	1,429	819	819	659	379	280	-	29	27	2	-	
大 阪 (28)	3,953	2,271	2,270	807	272	535	-	572	38	534	-	
兵 庫 (29)	5,984	4,300	4,294	2,704	1,694	1,010	-	893	318	575	-	
奈 良 (30)	894	233	232	98	74	23	1	58	40	18	-	
和 歌 山 (31)	-	24	24	14	6	8	-	-	-	-	-	
鳥 取 (32)	6,198	391	391	134	64	70	-	215	67	148	-	
島 根 (33)	7,237	278	277	168	65	102	1	55	52	3	-	
岡 山 (34)	4,651	538	538	125	69	56	-	336	189	147	-	
広 島 (35)	4,749	1,382	1,382	291	143	146	2	554	246	308	-	
山 口 (36)	-	202	202	57	47	10	-	82	58	24	-	
徳 島 (37)	16,666	385	384	96	72	24	-	74	48	26	-	
香 川 (38)	11,575	1,282	1,282	213	35	178	-	371	94	277	-	
愛 媛 (39)	14,160	181	179	66	33	33	-	58	17	41	-	
高 知 (40)	8,780	202	202	76	30	45	1	63	3	60	-	
福 岡 (41)	18,350	3,653	3,651	2,407	1,104	1,303	-	447	199	248	-	
佐 賀 (42)	8,308	446	446	429	164	265	-	7	6	1	-	
長 崎 (43)	45,813	1,278	1,276	739	305	434	-	278	92	186	-	
熊 本 (44)	13,384	2,749	2,749	1,452	648	804	-	561	478	82	1	
大 分 (45)	8,693	486	483	281	92	189	-	102	64	38	-	
宮 崎 (46)	85,283	3,884	3,878	2,244	920	1,324	-	389	174	215	-	
鹿 児 島 (47)	227,312	7,603	7,597	6,259	2,435	3,823	1	386	217	169	-	
沖 縄 (48)	23,488	310	309	269	108	160	1	36	35	1	-	

単位：頭

牛								子牛	馬	
交 雑 牛				その他の牛						
小 計	め す	去 勢	お す	小 計	め す	去 勢	お す			
17,530	8,105	9,423	2	982	22	957	3	373	662	(1)
2,392	842	1,550	-	23	12	11	-	140	6	(2)
309	167	142	-	-	-	-	-	4	82	(3)
311	88	223	-	1	-	1	-	7	-	(4)
141	62	79	-	-	-	-	-	3	-	(5)
53	27	26	-	-	-	-	-	-	18	(6)
218	50	168	-	-	-	-	-	2	18	(7)
44	41	2	1	-	-	-	-	-	139	(8)
472	158	314	-	-	-	-	-	97	-	(9)
100	27	73	-	-	-	-	-	5	-	(10)
879	513	366	-	-	-	-	-	2	-	(11)
1,153	509	644	-	22	-	22	-	5	-	(12)
750	407	343	-	1	1	-	-	58	-	(13)
1,732	869	863	-	-	-	-	-	-	-	(14)
227	131	96	-	2	-	2	-	-	-	(15)
66	16	50	-	-	-	-	-	-	-	(16)
44	25	19	-	-	-	-	-	1	-	(17)
92	77	15	-	-	-	-	-	-	-	(18)
-	-	-	-	-	-	-	-	-	-	(19)
100	92	8	-	-	-	-	-	7	31	(20)
156	91	65	-	17	-	17	-	1	1	(21)
206	48	158	-	12	-	12	-	-	6	(22)
321	128	193	-	-	-	-	-	3	-	(23)
725	438	287	-	-	-	-	-	6	-	(24)
87	78	9	-	-	-	-	-	-	-	(25)
145	49	96	-	-	-	-	-	-	-	(26)
131	90	41	-	-	-	-	-	-	-	(27)
886	424	462	-	5	1	4	-	1	-	(28)
696	413	283	-	1	-	1	-	6	-	(29)
41	10	31	-	35	1	34	-	1	2	(30)
10	10	-	-	-	-	-	-	-	-	(31)
42	25	17	-	-	-	-	-	-	-	(32)
32	6	26	-	22	-	22	-	1	-	(33)
77	48	29	-	-	-	-	-	-	-	(34)
537	367	170	-	-	-	-	-	-	-	(35)
63	53	10	-	-	-	-	-	-	-	(36)
214	34	180	-	-	-	-	-	1	3	(37)
698	320	378	-	-	-	-	-	-	-	(38)
55	21	34	-	-	-	-	-	2	-	(39)
63	7	55	1	-	-	-	-	-	6	(40)
764	297	467	-	33	2	31	-	2	61	(41)
10	9	1	-	-	-	-	-	-	-	(42)
222	135	87	-	37	-	37	-	2	-	(43)
659	160	499	-	77	2	73	2	-	286	(44)
100	59	41	-	-	-	-	-	3	-	(45)
634	346	288	-	611	-	611	-	6	-	(46)
872	337	535	-	80	2	78	-	6	-	(47)
1	1	-	-	3	1	1	1	1	3	(48)

3 都道府県別枝肉生産量（令和2年2月）

都道府県	豚	牛合計	成									
			計	和牛				乳牛				
				小計	めす	去勢	おす	小計	めす	去勢	おす	
全 国 (1)	104,892.6	35,368.8	35,325.1	15,880.5	6,532.7	9,341.9	5.9	9,887.1	4,100.8	5,783.6	2.7	
北 海 道 (2)	8,021.0	7,066.3	7,049.9	510.1	240.1	269.5	0.5	5,272.9	1,893.8	3,376.7	2.3	
青 森 (3)	6,972.8	831.3	830.8	113.7	45.7	68.0	-	558.3	57.6	500.7	-	
岩 手 (4)	2,152.6	554.0	553.2	304.8	163.6	140.7	0.5	83.2	44.2	39.1	-	
宮 城 (5)	2,207.4	621.3	621.0	405.1	149.5	255.6	-	142.5	87.0	55.5	-	
秋 田 (6)	1,895.2	167.8	167.8	137.6	27.3	110.3	-	2.9	2.0	0.9	-	
山 形 (7)	2,487.5	549.7	549.4	426.4	308.4	118.0	-	6.8	4.6	2.2	-	
福 島 (8)	1,264.8	99.7	99.7	70.7	37.2	33.5	-	7.9	7.9	-	-	
茨 城 (9)	8,461.5	1,160.2	1,148.9	414.1	100.8	312.3	1.0	486.3	418.8	67.5	-	
栃 木 (10)	1,456.7	260.0	259.4	56.6	45.3	11.3	-	149.7	104.7	44.8	0.2	
群 馬 (11)	4,913.4	574.9	574.7	108.9	24.4	84.5	-	16.5	16.0	0.4	-	
埼 玉 (12)	3,460.8	1,148.1	1,147.5	279.3	97.4	181.9	-	258.3	224.1	34.2	-	
千 葉 (13)	5,542.8	693.3	686.5	57.5	41.0	16.5	-	243.3	141.7	101.7	-	
東 京 (14)	1,195.3	3,164.0	3,164.0	2,253.4	809.5	1,443.4	0.5	16.5	1.0	15.5	-	
神 奈 川 (15)	3,962.2	345.4	345.4	168.1	87.1	80.9	-	60.2	51.4	8.9	-	
新 潟 (16)	2,673.3	62.1	62.1	20.2	4.7	15.5	-	6.8	3.3	3.6	-	
新 富 山 (17)	561.4	47.3	47.2	18.0	7.7	10.3	-	6.7	-	6.7	-	
石 川 (18)	236.4	175.9	175.9	64.1	29.0	35.0	-	66.2	19.6	46.6	-	
福 井 (19)	-	-	-	-	-	-	-	-	-	-	-	
山 梨 (20)	230.8	134.5	133.7	57.5	38.4	19.1	-	27.2	27.2	-	-	
長 野 (21)	798.9	249.6	249.4	119.1	34.6	84.5	-	42.5	32.7	9.8	-	
岐 阜 (22)	290.0	547.2	547.2	348.4	79.9	268.5	-	83.4	72.3	11.1	-	
静 岡 (23)	1,362.3	292.8	292.4	88.6	64.9	23.7	-	36.1	18.3	17.8	-	
愛 知 (24)	2,718.8	597.4	596.7	139.0	45.7	93.3	-	88.0	30.8	57.3	-	
三 重 (25)	1,025.7	297.5	297.5	213.5	196.5	17.0	-	41.2	36.3	4.9	-	
滋 賀 (26)	10.2	260.8	260.8	184.1	111.9	72.1	-	0.4	-	0.4	-	
京 都 (27)	113.3	382.0	382.0	306.2	161.9	144.3	-	9.7	8.8	0.9	-	
大 阪 (28)	313.5	1,102.4	1,102.3	391.9	116.2	275.7	-	249.5	12.4	237.0	-	
兵 庫 (29)	474.5	1,960.0	1,959.3	1,244.1	723.7	520.5	-	359.3	104.0	255.2	-	
奈 良 (30)	70.9	103.6	103.5	44.0	31.6	11.9	0.5	21.1	13.1	8.0	-	
和 歌 山 (31)	-	11.5	11.5	6.7	2.6	4.1	-	-	-	-	-	
鳥 取 (32)	491.5	172.5	172.5	63.4	27.3	36.1	-	87.6	21.9	65.7	-	
島 根 (33)	573.9	126.9	126.8	80.8	27.8	52.6	0.5	18.3	17.0	1.3	-	
岡 山 (34)	368.8	224.6	224.6	58.3	29.5	28.9	-	127.1	61.8	65.3	-	
広 島 (35)	376.6	625.7	625.7	137.3	61.1	75.2	1.0	217.2	80.5	136.7	-	
山 口 (36)	-	86.1	86.1	25.2	20.1	5.2	-	29.6	19.0	10.7	-	
徳 島 (37)	1,321.6	185.5	185.3	43.1	30.8	12.4	-	27.2	15.7	11.5	-	
香 川 (38)	917.9	622.6	622.6	106.7	15.0	91.7	-	153.7	30.8	123.0	-	
愛 媛 (39)	1,122.9	83.9	83.7	31.1	14.1	17.0	-	23.8	5.6	18.2	-	
高 知 (40)	696.3	97.7	97.7	36.5	12.8	23.2	0.5	27.6	1.0	26.6	-	
福 岡 (41)	1,455.2	1,733.8	1,733.5	1,143.1	471.6	671.4	-	175.2	65.1	110.1	-	
佐 賀 (42)	658.8	213.9	213.9	206.6	70.1	136.6	-	2.4	2.0	0.4	-	
長 崎 (43)	3,633.0	597.6	597.4	353.9	130.3	223.6	-	112.7	30.1	82.6	-	
熊 本 (44)	1,061.4	1,271.5	1,271.5	691.1	276.8	414.3	-	193.0	156.4	36.4	0.2	
大 分 (45)	689.4	225.9	225.6	136.7	39.3	97.4	-	37.8	20.9	16.9	-	
宮 崎 (46)	6,762.9	1,845.2	1,844.5	1,075.3	393.0	682.3	-	152.4	56.9	95.4	-	
鹿 児 島 (47)	18,025.8	3,651.7	3,651.0	3,010.7	1,040.2	1,970.0	0.5	146.0	71.0	75.0	-	
沖 縄 (48)	1,862.6	143.0	142.9	129.1	46.1	82.4	0.5	11.9	11.5	0.4	-	

単位：t

牛				その他の牛				子牛	馬	枝 総 生 産 量	肉 生 産 量
小計	めす	去勢	おす	小計	めす	去勢	おす				
9,090.5	3,935.8	5,154.4	0.3	467.0	9.1	456.2	1.7	43.6	260.9	140,522.2	(1)
1,256.7	408.9	847.9	-	10.2	5.0	5.2	-	16.4	2.4	15,089.7	(2)
158.8	81.1	77.7	-	-	-	-	-	0.5	32.3	7,836.4	(3)
164.7	42.7	122.0	-	0.5	-	0.5	-	0.8	-	2,706.6	(4)
73.3	30.1	43.2	-	-	-	-	-	0.4	-	2,828.7	(5)
27.3	13.1	14.2	-	-	-	-	-	-	7.1	2,070.1	(6)
116.2	24.3	91.9	-	-	-	-	-	0.2	7.1	3,044.2	(7)
21.1	19.9	1.1	0.1	-	-	-	-	-	54.8	1,419.2	(8)
248.5	76.7	171.8	-	-	-	-	-	11.3	-	9,621.7	(9)
53.0	13.1	39.9	-	-	-	-	-	0.6	-	1,716.7	(10)
449.3	249.1	200.2	-	-	-	-	-	0.2	-	5,488.3	(11)
599.4	247.2	352.3	-	10.5	-	10.5	-	0.6	-	4,608.9	(12)
385.3	197.6	187.6	-	0.4	0.4	-	-	6.8	-	6,236.0	(13)
894.0	422.0	472.1	-	-	-	-	-	-	-	4,359.2	(14)
116.1	63.6	52.5	-	1.0	-	1.0	-	-	-	4,307.6	(15)
35.1	7.8	27.4	-	-	-	-	-	-	-	2,735.4	(16)
22.5	12.1	10.4	-	-	-	-	-	0.1	-	608.7	(17)
45.6	37.4	8.2	-	-	-	-	-	-	-	412.3	(18)
-	-	-	-	-	-	-	-	-	-	-	(19)
49.1	44.7	4.4	-	-	-	-	-	0.8	12.2	377.5	(20)
79.7	44.2	35.6	-	8.1	-	8.1	-	0.1	0.4	1,048.9	(21)
109.7	23.3	86.4	-	5.7	-	5.7	-	-	2.4	839.6	(22)
167.7	62.2	105.6	-	-	-	-	-	0.4	-	1,655.1	(23)
369.7	212.7	157.0	-	-	-	-	-	0.7	-	3,316.2	(24)
42.8	37.9	4.9	-	-	-	-	-	-	-	1,323.3	(25)
76.3	23.8	52.5	-	-	-	-	-	-	-	271.0	(26)
66.1	43.7	22.4	-	-	-	-	-	-	-	495.4	(27)
458.6	205.9	252.7	-	2.3	0.4	1.9	-	0.1	-	1,415.9	(28)
355.4	200.6	154.8	-	0.5	-	0.5	-	0.7	-	2,434.5	(29)
21.8	4.9	17.0	-	16.6	0.4	16.2	-	0.1	0.8	175.3	(30)
4.9	4.9	-	-	-	-	-	-	-	-	11.5	(31)
21.4	12.1	9.3	-	-	-	-	-	-	-	664.0	(32)
17.1	2.9	14.2	-	10.5	-	10.5	-	0.1	-	700.8	(33)
39.2	23.3	15.9	-	-	-	-	-	-	-	593.4	(34)
271.2	178.2	93.0	-	-	-	-	-	-	-	1,002.3	(35)
31.2	25.7	5.5	-	-	-	-	-	-	-	86.1	(36)
115.0	16.5	98.5	-	-	-	-	-	0.1	1.2	1,508.3	(37)
362.2	155.4	206.8	-	-	-	-	-	-	-	1,540.4	(38)
28.8	10.2	18.6	-	-	-	-	-	0.2	-	1,206.8	(39)
33.6	3.4	30.1	0.1	-	-	-	-	-	2.4	796.4	(40)
399.7	144.2	255.4	-	15.6	0.8	14.8	-	0.2	24.0	3,213.0	(41)
4.9	4.4	0.5	-	-	-	-	-	-	-	872.8	(42)
113.1	65.6	47.6	-	17.6	-	17.6	-	0.2	-	4,230.6	(43)
350.6	77.7	273.0	-	36.8	0.8	34.8	1.1	-	112.7	2,445.6	(44)
51.1	28.7	22.4	-	-	-	-	-	0.4	-	915.3	(45)
325.6	168.0	157.5	-	291.3	-	291.3	-	0.7	-	8,608.1	(46)
456.3	163.6	292.6	-	38.0	0.8	37.2	-	0.7	-	21,677.6	(47)
0.5	0.5	-	-	1.5	0.4	0.5	0.6	0.1	1.2	2,006.8	(48)

4 調査卸売市場の規格別枝肉取引成立頭数及び規格別枝肉卸売価格（令和2年2月）

(1) 豚

市場	取引成立頭数						
	計	極上	上	極上・上規格	中	並	等外
計 (1)	157,237	370	64,539	64,909	57,573	23,290	11,465
中央卸売市場計 (2)	69,227	136	25,501	25,637	26,602	11,712	5,276
仙 台 (3)	1,948	-	498	498	683	605	162
さいたま (4)	4,315	6	871	877	1,720	1,096	622
東 京 (5)	15,278	41	4,644	4,685	6,135	3,027	1,431
横 浜 (6)	12,027	5	4,639	4,644	5,464	1,512	407
名古屋 (7)	13,778	47	6,272	6,319	4,390	2,154	915
京 都 (8)	1,417	5	661	666	514	206	31
大 阪 (9)	4,125	1	932	933	1,261	1,050	881
神 戸 (10)	1,013	5	391	396	478	132	7
広 島 (11)	4,801	10	2,298	2,308	1,708	471	314
福 岡 (12)	10,525	16	4,295	4,311	4,249	1,459	506
地方卸売市場							
うち主要市場計 (13)	88,010	234	39,038	39,272	30,971	11,578	6,189
茨 城 (14)	13,207	3	4,353	4,356	4,580	2,435	1,836
宇 都 宮 (15)	2,623	-	460	460	1,042	847	274
群 馬 (16)	36,856	145	17,399	17,544	13,487	3,865	1,960
川 口 (17)	-	-	-	-	-	-	-
山 梨 (18)	1,412	-	398	398	442	390	182
岐 阜 (19)	1,341	18	670	688	413	167	73
浜 松 (20)	5,395	17	2,857	2,874	1,789	465	267
東 三 河 (21)	12,332	20	5,384	5,404	4,341	1,753	834
四 日 市 (22)	6,598	13	3,237	3,250	2,162	841	345
姫 路 (23)	-	-	-	-	-	-	-
加 古 川 (24)	-	-	-	-	-	-	-
西 宮 (25)	-	-	-	-	-	-	-
岡 山 (26)	4,813	-	2,576	2,576	1,603	531	103
坂 出 (27)	1,442	15	750	765	502	117	58
佐 世 保 (28)	1,991	3	954	957	610	167	257

(2) 成牛

畜種・市場	取引成立頭数															
	計	歩留り A					歩留り B					歩留り C				
		A-5	A-4	A-3	A-2	A-1	B-5	B-4	B-3	B-2	B-1	C-5	C-4	C-3	C-2	C-1
和 牛 計 (1)	12,961	5,331	4,006	1,352	607	3	98	289	295	766	31	-	-	2	62	119
中央卸売市場計 (2)	10,441	4,245	3,217	1,113	537	2	75	204	233	639	26	-	-	2	52	96
仙 台 (3)	615	281	153	47	31	-	5	5	18	63	3	-	-	-	-	9
さいたま (4)	101	32	21	11	7	-	-	1	5	21	1	-	-	-	1	1
東 京 (5)	5,759	2,461	1,778	595	166	2	48	113	129	357	15	-	-	1	40	54
横 浜 (6)	321	146	113	32	7	-	3	2	10	6	-	-	-	-	2	
名古屋 (7)	268	140	90	21	4	-	3	7	2	-	-	-	-	1	-	
京 都 (8)	594	258	197	88	15	-	5	8	9	12	-	-	-	1	1	
大 阪 (9)	719	259	275	87	20	-	-	28	20	24	-	-	-	1	1	4
神 戸 (10)	754	353	300	48	12	-	5	16	8	6	-	-	-	2	4	
広 島 (11)	173	72	50	15	8	-	1	5	4	11	-	-	-	5	2	
福 岡 (12)	1,137	243	240	169	267	-	5	19	28	139	7	-	-	1	19	
地方卸売市場																
うち主要市場計 (13)	2,520	1,086	789	239	70	1	23	85	62	127	5	-	-	-	10	23
茨 城 (14)	167	72	61	9	3	-	-	2	1	8	-	-	-	4	7	
宇 都 宮 (15)	11	3	5	3	-	-	-	-	-	-	-	-	-	-	-	
群 馬 (16)	197	123	48	8	1	-	3	3	2	4	1	-	-	2	2	
川 口 (17)	164	81	58	22	2	-	-	1	-	-	-	-	-	-	-	
山 梨 (18)	48	18	10	8	2	-	1	-	-	9	-	-	-	-	-	
岐 阜 (19)	220	119	79	11	-	-	-	10	-	-	-	-	-	-	1	
浜 松 (20)	28	17	3	-	3	-	-	1	1	1	-	-	-	1	1	
東 三 河 (21)	49	22	13	3	5	-	2	2	1	1	-	-	-	-	-	
四 日 市 (22)	15	10	5	-	-	-	-	-	-	-	-	-	-	-	-	
姫 路 (23)	614	256	165	57	31	-	8	29	25	42	-	-	-	1	-	
加 古 川 (24)	200	43	66	23	10	1	-	4	4	42	4	-	-	1	2	
西 宮 (25)	158	57	66	25	1	-	1	4	3	-	-	-	-	1	-	
岡 山 (26)	70	41	14	-	1	-	4	3	1	-	-	-	-	-	6	
坂 出 (27)	82	49	22	7	-	-	1	2	-	1	-	-	-	-	-	
佐 世 保 (28)	497	175	174	63	11	-	3	24	24	19	-	-	-	-	4	

卸 売 価 格								
計	極 上	上	極 上 ・ 上 規 格	中	並	等 外		
円/kg	円/kg	円/kg	円/kg	円/kg	円/kg	円/kg	円/kg	
416	466	449	450	425	384	296	(1)	
407	470	443	444	418	382	286	(2)	
380	-	436	436	397	349	247	(3)	
381	457	424	425	411	379	278	(4)	
395	480	434	435	413	380	287	(5)	
420	495	454	454	418	382	275	(6)	
417	452	449	449	425	394	267	(7)	
460	500	474	474	460	430	386	(8)	
381	1,105	435	436	406	383	315	(9)	
459	513	478	478	458	415	365	(10)	
406	451	433	433	407	366	281	(11)	
415	441	437	438	425	380	284	(12)	
424	464	453	454	430	387	307	(13)	
405	474	446	446	420	386	317	(14)	
350	-	406	406	382	319	259	(15)	
430	459	451	451	435	397	322	(16)	
-	-	-	-	-	-	-	(17)	
411	-	488	488	463	373	241	(18)	
489	545	534	534	490	408	313	(19)	
437	476	470	470	423	379	315	(20)	
402	415	425	425	415	369	281	(21)	
441	455	462	462	447	418	263	(22)	
-	-	-	-	-	-	-	(23)	
-	-	-	-	-	-	-	(24)	
-	-	-	-	-	-	-	(25)	
469	-	492	492	451	449	353	(26)	
476	484	501	501	495	419	234	(27)	
389	439	423	424	393	348	310	(28)	

卸 売 価 格																
計	歩 留 り A					歩 留 り B					歩 留 り C					
	A-5	A-4	A-3	A-2	A-1	B-5	B-4	B-3	B-2	B-1	C-5	C-4	C-3	C-2	C-1	
円/kg	円/kg	円/kg	円/kg	円/kg	円/kg	円/kg	円/kg	円/kg	円/kg	円/kg	円/kg	円/kg	円/kg	円/kg	円/kg	
2,262	2,680	2,211	1,849	1,305	1,050	2,266	2,022	1,609	1,014	723	-	-	1,446	806	640	(1)
2,221	2,652	2,169	1,824	1,294	991	2,203	1,920	1,553	984	655	-	-	1,446	812	618	(2)
2,129	2,547	2,043	1,625	1,136	-	2,055	1,521	1,294	865	659	-	-	-	-	639	(3)
1,885	2,421	1,995	1,779	1,349	-	-	2,002	1,388	1,057	490	-	-	-	1,084	481	(4)
2,237	2,656	2,143	1,820	1,314	991	2,214	1,903	1,529	967	666	-	-	757	763	652	(5)
2,217	2,488	2,104	1,806	1,581	-	1,997	2,099	1,657	1,105	-	-	-	-	-	638	(6)
2,403	2,608	2,253	2,012	1,589	-	2,074	2,015	1,773	-	-	-	-	-	1,081	-	(7)
2,314	2,649	2,206	1,855	1,551	-	2,381	2,003	1,681	1,101	-	-	-	-	974	539	(8)
2,257	2,633	2,179	1,915	1,519	-	-	1,903	1,682	1,363	-	-	-	1,759	661	665	(9)
2,591	2,905	2,420	2,110	1,609	-	2,250	2,097	1,639	1,020	-	-	-	-	847	649	(10)
2,295	2,681	2,335	1,907	1,428	-	2,430	2,036	1,999	1,083	-	-	-	-	1,032	498	(11)
1,830	2,576	2,101	1,724	1,231	-	2,194	1,918	1,572	965	650	-	-	-	739	520	(12)
2,431	2,790	2,385	1,973	1,395	1,189	2,460	2,261	1,810	1,154	1,068	-	-	-	781	724	(13)
2,247	2,588	2,195	1,635	1,580	-	-	2,105	1,324	1,051	-	-	-	-	715	631	(14)
2,444	2,662	2,280	2,502	-	-	-	-	-	-	-	-	-	-	-	-	(15)
2,409	2,621	2,187	1,723	1,511	-	2,372	1,780	1,694	1,018	556	-	-	-	718	809	(16)
2,291	2,518	2,139	1,906	1,057	-	1,457	-	-	-	-	-	-	-	-	-	(17)
2,067	2,587	2,260	1,778	1,332	-	2,456	-	-	789	-	-	-	-	-	-	(18)
2,994	3,175	2,833	2,477	-	-	-	2,673	-	-	-	-	-	-	-	509	(19)
2,425	2,706	2,229	-	1,836	-	-	2,426	1,939	1,837	-	-	-	-	915	645	(20)
2,016	2,221	2,117	1,820	1,295	-	2,023	1,394	1,588	1,099	-	-	-	-	-	-	(21)
2,576	2,667	2,394	-	-	-	-	-	-	-	-	-	-	-	-	-	(22)
2,481	2,919	2,494	1,965	1,383	-	2,588	2,382	1,843	1,218	-	-	-	-	1,079	-	(23)
2,526	3,713	2,912	2,106	1,458	1,189	-	2,588	1,733	1,180	1,165	-	-	-	755	755	(24)
2,417	2,727	2,303	2,096	1,566	-	1,998	2,374	2,032	-	-	-	-	-	648	-	(25)
2,465	2,669	2,328	-	1,187	-	2,707	2,239	2,212	-	-	-	-	-	-	845	(26)
2,451	2,643	2,180	2,000	-	-	2,377	2,261	-	322	-	-	-	-	-	-	(27)
2,273	2,690	2,207	1,894	1,268	-	2,353	2,043	1,780	1,168	-	-	-	-	-	654	(28)

4 調査卸売市場の規格別枝肉取引成立頭数及び規格別枝肉卸売価格（令和2年2月）（続き）
 (2) 成牛（続き）

畜種・市場	取 引 成 立 頭 数															
	計	歩 留 り A					歩 留 り B					歩 留 り C				
		A-5	A-4	A-3	A-2	A-1	B-5	B-4	B-3	B-2	B-1	C-5	C-4	C-3	C-2	C-1
乳 牛 計 (29)	3,567	-	-	-	-	-	-	-	12	592	40	-	-	11	1,314	1,598
中央卸売市場計 (30)	2,307	-	-	-	-	-	-	-	8	287	24	-	-	5	758	1,225
仙 台 (31)	245	-	-	-	-	-	-	-	1	23	-	-	-	-	119	102
さ いたま (32)	478	-	-	-	-	-	-	-	-	70	5	-	-	2	177	224
東 京 (33)	1,086	-	-	-	-	-	-	-	1	72	9	-	-	-	262	742
横 浜 (34)	6	-	-	-	-	-	-	-	-	1	1	-	-	-	-	4
名 古 屋 (35)	33	-	-	-	-	-	-	-	3	7	-	-	-	3	20	-
京 都 (36)	5	-	-	-	-	-	-	-	-	3	1	-	-	-	-	1
大 阪 (37)	45	-	-	-	-	-	-	-	-	1	-	-	-	-	16	28
神 戸 (38)	-	-	-	-	-	-	-	-	-	-	-	-	-	-	-	-
広 島 (39)	206	-	-	-	-	-	-	-	-	69	1	-	-	-	106	30
福 岡 (40)	203	-	-	-	-	-	-	-	3	41	7	-	-	-	58	94
地方卸売市場																
うち主要市場計 (41)	1,260	-	-	-	-	-	-	-	4	305	16	-	-	6	556	373
茨 城 (42)	177	-	-	-	-	-	-	-	-	13	5	-	-	-	62	97
宇 都 宮 (43)	90	-	-	-	-	-	-	-	1	23	4	-	-	-	25	37
群 馬 (44)	35	-	-	-	-	-	-	-	-	2	1	-	-	-	6	26
川 口 (45)	34	-	-	-	-	-	-	-	-	3	1	-	-	-	9	21
山 梨 (46)	84	-	-	-	-	-	-	-	1	1	-	-	-	-	5	77
岐 阜 (47)	-	-	-	-	-	-	-	-	-	-	-	-	-	-	-	-
浜 松 (48)	11	-	-	-	-	-	-	-	-	-	-	-	-	-	5	6
東 三 河 (49)	108	-	-	-	-	-	-	-	-	57	1	-	-	-	35	15
四 日 市 (50)	8	-	-	-	-	-	-	-	-	4	-	-	-	-	3	1
姫 路 (51)	312	-	-	-	-	-	-	-	1	83	4	-	-	3	197	24
加 古 川 (52)	15	-	-	-	-	-	-	-	-	3	-	-	-	-	12	-
西 宮 (53)	-	-	-	-	-	-	-	-	-	-	-	-	-	-	-	-
岡 山 (54)	149	-	-	-	-	-	-	-	-	19	-	-	-	1	71	58
坂 出 (55)	124	-	-	-	-	-	-	-	-	51	-	-	-	2	69	2
佐 世 保 (56)	113	-	-	-	-	-	-	-	1	46	-	-	-	-	57	9
交 雑 牛 計 (57)	7,127	71	365	342	101	-	55	1,032	2,474	1,450	4	2	95	538	578	20
中央卸売市場計 (58)	4,565	42	206	221	70	-	39	680	1,571	935	1	1	72	356	357	14
仙 台 (59)	111	2	8	13	5	-	1	16	34	20	-	-	1	5	5	1
さ いたま (60)	120	2	4	5	3	-	-	12	33	25	-	-	2	6	28	-
東 京 (61)	2,673	27	137	140	46	-	26	422	966	502	1	-	38	196	164	8
横 浜 (62)	163	1	5	3	1	-	-	23	63	26	-	-	1	24	13	3
名 古 屋 (63)	221	6	17	8	-	-	7	63	53	31	-	1	15	9	11	-
京 都 (64)	107	-	7	10	1	-	2	17	29	24	-	-	1	8	8	-
大 阪 (65)	718	1	18	19	2	-	2	83	254	165	-	-	10	69	94	1
神 戸 (66)	-	-	-	-	-	-	-	-	-	-	-	-	-	-	-	-
広 島 (67)	146	1	4	12	4	-	-	14	53	23	-	-	3	21	11	-
福 岡 (68)	306	2	6	11	8	-	1	30	86	119	-	-	1	18	23	1
地方卸売市場																
うち主要市場計 (69)	2,562	29	159	121	31	-	16	352	903	515	3	1	23	182	221	6
茨 城 (70)	91	5	13	6	-	-	-	12	30	11	-	1	-	4	7	2
宇 都 宮 (71)	85	1	9	7	1	-	-	15	28	18	-	-	-	2	4	-
群 馬 (72)	770	12	77	59	18	-	6	155	290	81	-	-	10	39	22	1
川 口 (73)	230	-	10	13	2	-	1	20	113	47	-	-	-	13	11	-
山 梨 (74)	84	-	2	3	-	-	-	2	15	46	-	-	-	5	11	-
岐 阜 (75)	2	-	-	-	-	-	-	1	-	-	-	-	-	-	1	-
浜 松 (76)	179	1	12	8	1	-	2	30	63	33	-	-	1	17	11	-
東 三 河 (77)	328	6	22	6	2	-	2	66	121	63	-	-	3	15	20	2
四 日 市 (78)	28	-	-	-	-	-	3	5	9	4	-	-	1	2	4	-
姫 路 (79)	241	-	4	3	2	-	2	14	75	46	1	-	1	38	54	1
加 古 川 (80)	132	1	7	8	1	-	-	2	45	30	1	-	-	16	21	-
西 宮 (81)	61	-	-	2	-	-	-	5	14	14	-	-	1	9	16	-
岡 山 (82)	62	-	-	-	1	-	-	2	19	21	1	-	1	6	11	-
坂 出 (83)	263	3	3	6	3	-	-	23	79	97	-	-	5	16	28	-
佐 世 保 (84)	6	-	-	-	-	-	-	-	2	4	-	-	-	-	-	-

計	卸 売 価 格																
	歩 留 り A					歩 留 り B					歩 留 り C						
	A-5	A-4	A-3	A-2	A-1	B-5	B-4	B-3	B-2	B-1	C-5	C-4	C-3	C-2	C-1		
円/kg	円/kg	円/kg	円/kg	円/kg	円/kg	円/kg	円/kg	円/kg	円/kg	円/kg	円/kg	円/kg	円/kg	円/kg	円/kg	(29)	
763	-	-	-	-	-	-	-	-	1,089	940	586	-	-	1,080	838	567	(29)
663	-	-	-	-	-	-	-	-	1,111	846	568	-	-	1,020	707	551	(30)
608	-	-	-	-	-	-	-	-	1,079	677	-	-	-	-	607	579	(31)
633	-	-	-	-	-	-	-	-	-	651	634	-	-	752	638	618	(32)
601	-	-	-	-	-	-	-	-	972	835	604	-	-	-	652	536	(33)
594	-	-	-	-	-	-	-	-	-	755	539	-	-	-	-	539	(34)
1,139	-	-	-	-	-	-	-	-	1,224	1,121	-	-	-	1,189	1,125	-	(35)
620	-	-	-	-	-	-	-	-	-	669	594	-	-	-	-	217	(36)
719	-	-	-	-	-	-	-	-	-	669	-	-	-	-	930	544	(37)
-	-	-	-	-	-	-	-	-	-	-	-	-	-	-	-	-	(38)
967	-	-	-	-	-	-	-	-	-	1,067	701	-	-	-	974	601	(39)
617	-	-	-	-	-	-	-	-	1,049	863	470	-	-	-	585	483	(40)
916	-	-	-	-	-	-	-	-	1,049	1,026	615	-	-	1,131	999	612	(41)
603	-	-	-	-	-	-	-	-	-	614	601	-	-	-	622	583	(42)
743	-	-	-	-	-	-	-	-	1,102	873	578	-	-	-	808	540	(43)
453	-	-	-	-	-	-	-	-	-	555	563	-	-	-	479	424	(44)
603	-	-	-	-	-	-	-	-	-	658	604	-	-	-	651	566	(45)
638	-	-	-	-	-	-	-	-	873	639	-	-	-	-	670	630	(46)
-	-	-	-	-	-	-	-	-	-	-	-	-	-	-	-	-	(47)
581	-	-	-	-	-	-	-	-	-	-	-	-	-	-	666	479	(48)
947	-	-	-	-	-	-	-	-	-	1,026	551	-	-	-	1,003	368	(49)
1,053	-	-	-	-	-	-	-	-	-	1,024	-	-	-	-	1,114	865	(50)
1,050	-	-	-	-	-	-	-	-	1,079	1,079	711	-	-	1,104	1,071	741	(51)
1,106	-	-	-	-	-	-	-	-	-	1,139	-	-	-	-	1,099	-	(52)
-	-	-	-	-	-	-	-	-	-	-	-	-	-	-	-	-	(53)
1,006	-	-	-	-	-	-	-	-	-	1,091	-	-	-	1,319	1,128	778	(54)
1,048	-	-	-	-	-	-	-	-	-	1,061	-	-	-	1,076	1,052	298	(55)
1,048	-	-	-	-	-	-	-	-	1,187	1,101	-	-	-	-	1,059	503	(56)
1,510	1,936	1,725	1,580	1,388	-	1,805	1,679	1,531	1,366	992	1,333	1,554	1,422	1,280	552	(57)	
1,491	1,906	1,703	1,562	1,379	-	1,756	1,666	1,517	1,350	1,041	1,802	1,538	1,394	1,249	579	(58)	
1,432	1,758	1,588	1,522	1,212	-	1,678	1,497	1,477	1,249	-	-	1,469	1,329	1,202	440	(59)	
1,402	2,007	1,684	1,565	1,410	-	-	1,619	1,494	1,358	-	-	1,390	1,423	1,072	-	(60)	
1,466	1,906	1,692	1,562	1,377	-	1,773	1,640	1,482	1,303	1,041	-	1,472	1,333	1,173	611	(61)	
1,466	1,864	1,842	1,551	1,306	-	-	1,706	1,508	1,310	-	-	1,517	1,367	1,243	583	(62)	
1,651	1,953	1,706	1,638	-	-	1,672	1,759	1,636	1,458	-	1,802	1,611	1,622	1,423	-	(63)	
1,490	-	1,725	1,565	756	-	1,685	1,644	1,512	1,371	-	-	1,382	1,427	1,182	-	(64)	
1,541	2,066	1,791	1,571	1,564	-	1,941	1,751	1,596	1,408	-	-	1,677	1,485	1,377	662	(65)	
-	-	-	-	-	-	-	-	-	-	-	-	-	-	-	-	(66)	
1,577	1,814	1,770	1,592	1,466	-	-	1,747	1,594	1,447	-	-	1,757	1,577	1,443	-	(67)	
1,517	1,821	1,693	1,521	1,469	-	1,726	1,682	1,602	1,444	-	-	1,673	1,426	1,341	221	(68)	
1,543	1,980	1,754	1,612	1,410	-	1,928	1,704	1,556	1,396	973	864	1,606	1,476	1,330	480	(69)	
1,535	1,867	1,735	1,635	-	-	-	1,732	1,518	1,344	-	864	-	1,385	964	584	(70)	
1,597	1,944	1,808	1,687	1,577	-	-	1,733	1,615	1,391	-	-	-	1,384	1,231	-	(71)	
1,562	2,047	1,774	1,588	1,342	-	1,912	1,710	1,520	1,326	-	-	1,498	1,372	1,247	234	(72)	
1,595	-	1,817	1,684	1,551	-	1,890	1,738	1,612	1,487	-	-	-	1,501	1,375	-	(73)	
1,411	-	1,669	1,658	-	-	-	1,768	1,591	1,338	-	-	-	1,407	1,232	-	(74)	
1,471	-	-	-	-	-	-	1,632	-	-	-	-	-	-	1,295	-	(75)	
1,586	1,782	1,699	1,656	1,537	-	1,949	1,671	1,603	1,465	-	-	1,618	1,547	1,423	-	(76)	
1,509	2,006	1,657	1,505	1,489	-	1,979	1,636	1,505	1,383	-	-	1,547	1,406	1,239	447	(77)	
1,655	-	-	-	-	-	1,943	1,785	1,648	1,510	-	-	1,675	1,436	1,474	-	(78)	
1,535	-	1,828	1,545	1,529	-	1,906	1,790	1,604	1,440	1,187	-	1,752	1,544	1,403	538	(79)	
1,528	1,998	1,788	1,607	1,405	-	-	1,711	1,601	1,456	1,075	-	-	1,501	1,350	-	(80)	
1,457	-	-	1,628	-	-	-	1,620	1,519	1,421	-	-	1,729	1,404	1,377	-	(81)	
1,539	-	-	-	1,511	-	-	1,778	1,620	1,489	592	-	1,782	1,599	1,467	-	(82)	
1,497	1,919	1,800	1,652	1,436	-	-	1,774	1,548	1,364	-	-	1,772	1,569	1,241	-	(83)	
1,354	-	-	-	-	-	-	-	1,573	1,221	-	-	-	-	-	-	(84)	

4 調査卸売市場の規格別枝肉取引成立頭数及び規格別枝肉卸売価格（令和2年2月）（続き）
 (2) 成牛（続き）

畜種・市場	取 引 成 立 頭 数															
	計	歩 留 り A					歩 留 り B					歩 留 り C				
		A-5	A-4	A-3	A-2	A-1	B-5	B-4	B-3	B-2	B-1	C-5	C-4	C-3	C-2	C-1
その他の牛計 (85)	22	-	-	-	2	-	-	-	3	9	-	-	-	-	7	1
中央卸売市場計 (86)	21	-	-	-	2	-	-	-	3	9	-	-	-	-	6	1
仙 台 (87)	-	-	-	-	-	-	-	-	-	-	-	-	-	-	-	-
さいたま (88)	-	-	-	-	-	-	-	-	-	-	-	-	-	-	-	-
東 京 (89)	-	-	-	-	-	-	-	-	-	-	-	-	-	-	-	-
横 浜 (90)	1	-	-	-	-	-	-	-	-	1	-	-	-	-	-	-
名 古 屋 (91)	-	-	-	-	-	-	-	-	-	-	-	-	-	-	-	-
京 都 (92)	-	-	-	-	-	-	-	-	-	-	-	-	-	-	-	-
大 阪 (93)	5	-	-	-	-	-	-	-	1	2	-	-	-	-	1	1
神 戸 (94)	-	-	-	-	-	-	-	-	-	-	-	-	-	-	-	-
広 島 (95)	-	-	-	-	-	-	-	-	-	-	-	-	-	-	-	-
福 岡 (96)	15	-	-	-	2	-	-	-	2	6	-	-	-	-	5	-
地方卸売市場																
うち主要市場計 (97)	1	-	-	-	-	-	-	-	-	-	-	-	-	-	1	-
茨 城 (98)	-	-	-	-	-	-	-	-	-	-	-	-	-	-	-	-
宇 都 宮 (99)	-	-	-	-	-	-	-	-	-	-	-	-	-	-	-	-
群 馬 (100)	-	-	-	-	-	-	-	-	-	-	-	-	-	-	-	-
川 口 (101)	-	-	-	-	-	-	-	-	-	-	-	-	-	-	-	-
山 梨 (102)	-	-	-	-	-	-	-	-	-	-	-	-	-	-	-	-
岐 阜 (103)	-	-	-	-	-	-	-	-	-	-	-	-	-	-	-	-
浜 松 (104)	-	-	-	-	-	-	-	-	-	-	-	-	-	-	-	-
東 三 河 (105)	-	-	-	-	-	-	-	-	-	-	-	-	-	-	-	-
四 日 市 (106)	-	-	-	-	-	-	-	-	-	-	-	-	-	-	-	-
姫 路 (107)	-	-	-	-	-	-	-	-	-	-	-	-	-	-	-	-
加 古 川 (108)	-	-	-	-	-	-	-	-	-	-	-	-	-	-	-	-
西 宮 (109)	1	-	-	-	-	-	-	-	-	-	-	-	-	-	1	-
岡 山 (110)	-	-	-	-	-	-	-	-	-	-	-	-	-	-	-	-
坂 出 (111)	-	-	-	-	-	-	-	-	-	-	-	-	-	-	-	-
佐 世 保 (112)	-	-	-	-	-	-	-	-	-	-	-	-	-	-	-	-

(3) 成牛の内訳

畜種・市場	取 引 成 立 頭 数															
	計	歩 留 り A					歩 留 り B					歩 留 り C				
		A-5	A-4	A-3	A-2	A-1	B-5	B-4	B-3	B-2	B-1	C-5	C-4	C-3	C-2	C-1
和 牛 め ず 計 (1)	6,299	2,057	1,694	671	532	1	57	153	213	723	31	-	-	2	56	109
中央卸売市場計 (2)	5,277	1,727	1,415	555	479	-	45	115	172	603	26	-	-	2	49	89
仙 台 (3)	250	49	53	26	29	-	-	3	17	61	3	-	-	-	-	9
さいたま (4)	55	12	4	7	6	-	-	1	4	19	1	-	-	-	-	1
東 京 (5)	2,759	1,050	697	248	136	-	32	65	90	334	15	-	-	1	38	53
横 浜 (6)	145	56	52	16	5	-	-	2	6	6	-	-	-	-	-	2
名 古 屋 (7)	93	32	36	13	3	-	2	4	2	-	-	-	-	-	1	-
京 都 (8)	343	136	112	54	12	-	3	6	7	12	-	-	-	-	1	-
大 阪 (9)	234	33	101	34	16	-	-	11	13	20	-	-	-	1	1	4
神 戸 (10)	585	267	236	35	10	-	5	12	8	6	-	-	-	-	2	4
広 島 (11)	95	31	22	13	8	-	-	3	2	10	-	-	-	-	5	1
福 岡 (12)	718	61	102	109	254	-	3	8	23	135	7	-	-	-	1	15
地方卸売市場																
うち主要市場計 (13)	1,022	330	279	116	53	1	12	38	41	120	5	-	-	-	7	20
茨 城 (14)	42	6	12	5	2	-	-	-	1	6	-	-	-	-	3	7
宇 都 宮 (15)	-	-	-	-	-	-	-	-	-	-	-	-	-	-	-	-
群 馬 (16)	54	24	13	5	-	-	2	1	1	4	1	-	-	-	1	2
川 口 (17)	56	24	19	11	1	-	-	1	-	-	-	-	-	-	-	-
山 梨 (18)	26	6	5	4	1	-	1	-	-	9	-	-	-	-	-	-
岐 阜 (19)	71	36	26	3	-	-	-	5	-	-	-	-	-	-	-	1
浜 松 (20)	24	17	3	-	-	-	-	1	1	-	-	-	-	-	1	1
東 三 河 (21)	18	6	6	-	3	-	1	-	1	1	-	-	-	-	-	-
四 日 市 (22)	8	7	1	-	-	-	-	-	-	-	-	-	-	-	-	-
姫 路 (23)	344	119	75	40	29	-	4	19	18	39	-	-	-	-	1	-
加 古 川 (24)	104	14	22	7	7	1	-	1	3	42	4	-	-	-	1	2
西 宮 (25)	86	26	40	13	1	-	1	2	3	-	-	-	-	-	-	-
岡 山 (26)	27	12	6	-	1	-	2	1	1	-	-	-	-	-	-	4
坂 出 (27)	17	6	5	3	-	-	-	2	-	1	-	-	-	-	-	-
佐 世 保 (28)	145	27	46	25	8	-	1	5	12	18	-	-	-	-	-	3

計	卸 売 価 格															
	歩 留 り A					歩 留 り B					歩 留 り C					
	A-5	A-4	A-3	A-2	A-1	B-5	B-4	B-3	B-2	B-1	C-5	C-4	C-3	C-2	C-1	
円/kg	円/kg	円/kg	円/kg	円/kg	円/kg	円/kg	円/kg	円/kg	円/kg	円/kg	円/kg	円/kg	円/kg	円/kg	円/kg	(85)
1,324	-	-	-	1,411	-	-	-	1,411	1,316	-	-	-	-	1,326	672	(86)
1,315	-	-	-	1,411	-	-	-	1,411	1,316	-	-	-	-	1,296	672	(87)
-	-	-	-	-	-	-	-	-	-	-	-	-	-	-	-	(88)
-	-	-	-	-	-	-	-	-	-	-	-	-	-	-	-	(89)
1,212	-	-	-	-	-	-	-	-	1,212	-	-	-	-	-	-	(90)
-	-	-	-	-	-	-	-	-	-	-	-	-	-	-	-	(91)
-	-	-	-	-	-	-	-	-	-	-	-	-	-	-	-	(92)
1,009	-	-	-	-	-	-	-	1,557	920	-	-	-	-	689	672	(93)
-	-	-	-	-	-	-	-	-	-	-	-	-	-	-	-	(94)
-	-	-	-	-	-	-	-	-	-	-	-	-	-	-	-	(95)
1,394	-	-	-	1,411	-	-	-	1,344	1,433	-	-	-	-	1,360	-	(96)
1,481	-	-	-	-	-	-	-	-	-	-	-	-	-	1,481	-	(97)
-	-	-	-	-	-	-	-	-	-	-	-	-	-	-	-	(98)
-	-	-	-	-	-	-	-	-	-	-	-	-	-	-	-	(99)
-	-	-	-	-	-	-	-	-	-	-	-	-	-	-	-	(100)
-	-	-	-	-	-	-	-	-	-	-	-	-	-	-	-	(101)
-	-	-	-	-	-	-	-	-	-	-	-	-	-	-	-	(102)
-	-	-	-	-	-	-	-	-	-	-	-	-	-	-	-	(103)
-	-	-	-	-	-	-	-	-	-	-	-	-	-	-	-	(104)
-	-	-	-	-	-	-	-	-	-	-	-	-	-	-	-	(105)
-	-	-	-	-	-	-	-	-	-	-	-	-	-	-	-	(106)
-	-	-	-	-	-	-	-	-	-	-	-	-	-	-	-	(107)
1,481	-	-	-	-	-	-	-	-	-	-	-	-	-	1,481	-	(108)
-	-	-	-	-	-	-	-	-	-	-	-	-	-	-	-	(109)
-	-	-	-	-	-	-	-	-	-	-	-	-	-	-	-	(110)
-	-	-	-	-	-	-	-	-	-	-	-	-	-	-	-	(111)
-	-	-	-	-	-	-	-	-	-	-	-	-	-	-	-	(112)

計	卸 売 価 格															
	歩 留 り A					歩 留 り B					歩 留 り C					
	A-5	A-4	A-3	A-2	A-1	B-5	B-4	B-3	B-2	B-1	C-5	C-4	C-3	C-2	C-1	
円/kg	円/kg	円/kg	円/kg	円/kg	円/kg	円/kg	円/kg	円/kg	円/kg	円/kg	円/kg	円/kg	円/kg	円/kg	円/kg	(1)
2,111	2,743	2,218	1,764	1,249	1,189	2,303	1,981	1,535	992	723	-	-	1,446	804	641	(2)
2,091	2,732	2,195	1,745	1,246	-	2,264	1,880	1,485	963	655	-	-	1,446	808	622	(3)
1,589	2,439	1,874	1,360	1,092	-	-	1,371	1,285	866	659	-	-	-	-	639	(4)
1,598	2,403	1,917	1,755	1,276	-	-	2,002	1,353	965	490	-	-	-	-	481	(5)
2,165	2,781	2,192	1,716	1,238	-	2,273	1,872	1,435	946	666	-	-	757	763	653	(6)
2,163	2,508	2,119	1,810	1,544	-	-	2,099	1,674	1,105	-	-	-	-	-	638	(7)
2,291	2,668	2,212	1,996	1,601	-	1,946	2,019	1,773	-	-	-	-	-	1,081	-	(8)
2,325	2,695	2,285	1,905	1,548	-	2,505	2,035	1,719	1,101	-	-	-	-	974	-	(9)
1,993	2,504	2,144	1,894	1,447	-	-	1,911	1,569	1,284	-	-	-	1,759	661	665	(10)
2,475	2,792	2,319	2,039	1,564	-	2,250	1,919	1,639	1,020	-	-	-	-	847	649	(11)
2,116	2,615	2,402	1,874	1,428	-	-	1,949	1,805	1,150	-	-	-	-	1,032	595	(12)
1,506	2,447	2,051	1,623	1,207	-	2,179	1,774	1,579	958	650	-	-	-	739	497	(13)
2,218	2,798	2,338	1,854	1,275	1,189	2,435	2,280	1,727	1,125	1,068	-	-	-	779	717	(14)
1,649	2,456	2,008	1,475	1,422	-	-	-	1,324	1,070	-	-	-	-	674	631	(15)
-	-	-	-	-	-	-	-	-	-	-	-	-	-	-	-	(16)
2,160	2,536	2,135	1,623	-	-	2,486	1,743	1,567	1,018	556	-	-	-	551	809	(17)
2,276	2,559	2,193	1,939	756	-	-	1,457	-	-	-	-	-	-	-	-	(18)
1,769	2,608	2,127	1,730	1,188	-	2,456	-	-	789	-	-	-	-	-	-	(19)
2,973	3,191	2,818	2,461	-	-	-	2,713	-	-	-	-	-	-	-	509	(20)
2,520	2,706	2,229	-	-	-	-	2,426	1,939	-	-	-	-	-	915	645	(21)
1,875	2,154	2,131	-	1,129	-	1,802	-	1,588	1,099	-	-	-	-	-	-	(22)
2,732	2,760	2,499	-	-	-	-	-	-	-	-	-	-	-	-	-	(23)
2,240	2,853	2,345	1,780	1,337	-	2,616	2,326	1,649	1,169	-	-	-	-	1,079	-	(24)
2,045	3,857	2,950	1,913	1,206	1,189	-	1,618	1,635	1,180	1,165	-	-	-	755	755	(25)
2,328	2,646	2,246	2,069	1,566	-	1,998	2,164	2,032	-	-	-	-	-	-	-	(26)
2,355	2,769	2,304	-	1,187	-	2,629	2,075	2,212	-	-	-	-	-	-	871	(27)
2,278	2,646	2,125	2,044	-	-	-	2,261	-	322	-	-	-	-	-	-	(28)
1,971	2,533	2,148	1,850	1,124	-	2,321	2,061	1,794	1,134	-	-	-	-	-	656	

4 調査卸売市場の規格別枝肉取引成立頭数及び規格別枝肉卸売価格（令和2年2月）（続き）
 (3) 成牛の内訳（続き）

畜種・市場	取 引 成 立 頭 数															
	計	A					B					C				
		歩留り	歩留り	歩留り	歩留り	歩留り	歩留り	歩留り	歩留り	歩留り	歩留り	歩留り	歩留り	歩留り	歩留り	歩留り
	頭	頭	頭	頭	頭	頭	頭	頭	頭	頭	頭	頭	頭	頭	頭	
和牛去勢計 (29)	6,657	3,274	2,312	680	75	1	41	136	82	41	-	-	-	-	6	9
中央卸売市場計 (30)	5,159	2,518	1,802	557	58	1	30	89	61	34	-	-	-	-	3	6
仙 台 (31)	365	232	100	21	2	-	5	2	1	2	-	-	-	-	-	-
さいたま (32)	46	20	17	4	1	-	-	-	1	2	-	-	-	-	1	-
東 京 (33)	2,997	1,411	1,081	346	30	1	16	48	39	22	-	-	-	-	2	1
横 浜 (34)	176	90	61	16	2	-	3	-	4	-	-	-	-	-	-	-
名 古 屋 (35)	175	108	54	8	1	-	1	3	-	-	-	-	-	-	-	-
京 都 (36)	251	122	85	34	3	-	2	2	2	-	-	-	-	-	-	1
大 阪 (37)	485	226	174	53	4	-	-	17	7	4	-	-	-	-	-	-
神 戸 (38)	169	86	64	13	2	-	-	4	-	-	-	-	-	-	-	-
広 島 (39)	76	41	28	2	-	-	1	2	2	-	-	-	-	-	-	-
福 岡 (40)	419	182	138	60	13	-	2	11	5	4	-	-	-	-	-	4
地方卸売市場																
うち主要市場計 (41)	1,498	756	510	123	17	-	11	47	21	7	-	-	-	-	3	3
茨 城 (42)	125	66	49	4	1	-	-	2	-	2	-	-	-	-	1	-
宇 都 宮 (43)	11	3	5	3	-	-	-	-	-	-	-	-	-	-	-	-
群 馬 (44)	143	99	35	3	1	-	1	2	1	-	-	-	-	-	1	-
川 口 (45)	108	57	39	11	1	-	-	-	-	-	-	-	-	-	-	-
山 梨 (46)	22	12	5	4	1	-	-	-	-	-	-	-	-	-	-	-
岐 阜 (47)	149	83	53	8	-	-	-	5	-	-	-	-	-	-	-	-
浜 松 (48)	4	-	-	-	3	-	-	-	-	1	-	-	-	-	-	-
東 三 河 (49)	31	16	7	3	2	-	1	2	-	-	-	-	-	-	-	-
四 日 市 (50)	7	3	4	-	-	-	-	-	-	-	-	-	-	-	-	-
姫 路 (51)	270	137	90	17	2	-	4	10	7	3	-	-	-	-	-	-
加 古 川 (52)	96	29	44	16	3	-	-	3	1	-	-	-	-	-	-	-
西 宮 (53)	72	31	26	12	-	-	-	2	-	-	-	-	-	-	1	-
岡 山 (54)	43	29	8	-	-	-	2	2	-	-	-	-	-	-	-	2
坂 出 (55)	65	43	17	4	-	-	1	-	-	-	-	-	-	-	-	-
佐 世 保 (56)	352	148	128	38	3	-	2	19	12	1	-	-	-	-	-	1
和牛おす計 (57)	5	-	-	1	-	1	-	-	-	2	-	-	-	-	-	1
中央卸売市場計 (58)	5	-	-	1	-	1	-	-	-	2	-	-	-	-	-	1
仙 台 (59)	-	-	-	-	-	-	-	-	-	-	-	-	-	-	-	-
さいたま (60)	-	-	-	-	-	-	-	-	-	-	-	-	-	-	-	-
東 京 (61)	3	-	-	1	-	1	-	-	-	1	-	-	-	-	-	-
横 浜 (62)	-	-	-	-	-	-	-	-	-	-	-	-	-	-	-	-
名 古 屋 (63)	-	-	-	-	-	-	-	-	-	-	-	-	-	-	-	-
京 都 (64)	-	-	-	-	-	-	-	-	-	-	-	-	-	-	-	-
大 阪 (65)	-	-	-	-	-	-	-	-	-	-	-	-	-	-	-	-
神 戸 (66)	-	-	-	-	-	-	-	-	-	-	-	-	-	-	-	-
広 島 (67)	2	-	-	-	-	-	-	-	-	1	-	-	-	-	-	1
福 岡 (68)	-	-	-	-	-	-	-	-	-	-	-	-	-	-	-	-
地方卸売市場																
うち主要市場計 (69)	-	-	-	-	-	-	-	-	-	-	-	-	-	-	-	-
茨 城 (70)	-	-	-	-	-	-	-	-	-	-	-	-	-	-	-	-
宇 都 宮 (71)	-	-	-	-	-	-	-	-	-	-	-	-	-	-	-	-
群 馬 (72)	-	-	-	-	-	-	-	-	-	-	-	-	-	-	-	-
川 口 (73)	-	-	-	-	-	-	-	-	-	-	-	-	-	-	-	-
山 梨 (74)	-	-	-	-	-	-	-	-	-	-	-	-	-	-	-	-
岐 阜 (75)	-	-	-	-	-	-	-	-	-	-	-	-	-	-	-	-
浜 松 (76)	-	-	-	-	-	-	-	-	-	-	-	-	-	-	-	-
東 三 河 (77)	-	-	-	-	-	-	-	-	-	-	-	-	-	-	-	-
四 日 市 (78)	-	-	-	-	-	-	-	-	-	-	-	-	-	-	-	-
姫 路 (79)	-	-	-	-	-	-	-	-	-	-	-	-	-	-	-	-
加 古 川 (80)	-	-	-	-	-	-	-	-	-	-	-	-	-	-	-	-
西 宮 (81)	-	-	-	-	-	-	-	-	-	-	-	-	-	-	-	-
岡 山 (82)	-	-	-	-	-	-	-	-	-	-	-	-	-	-	-	-
坂 出 (83)	-	-	-	-	-	-	-	-	-	-	-	-	-	-	-	-
佐 世 保 (84)	-	-	-	-	-	-	-	-	-	-	-	-	-	-	-	-

計	卸 売 価 格																
	歩 留 り A					歩 留 り B					歩 留 り C						
	A-5	A-4	A-3	A-2	A-1	B-5	B-4	B-3	B-2	B-1	C-5	C-4	C-3	C-2	C-1		
円/kg	円/kg	円/kg	円/kg	円/kg	円/kg	円/kg	円/kg	円/kg	円/kg	円/kg	円/kg	円/kg	円/kg	円/kg	円/kg	円/kg	
2,381	2,645	2,206	1,924	1,639	1,795	2,223	2,061	1,774	1,348	-	-	-	-	831	670	(29)	
2,332	2,604	2,151	1,893	1,615	1,795	2,128	1,966	1,713	1,298	-	-	-	-	887	605	(30)	
2,392	2,566	2,119	1,887	1,671	-	2,055	1,753	1,522	835	-	-	-	-	-	-	(31)	
2,140	2,430	2,011	1,811	1,713	-	-	-	1,515	1,641	-	-	-	-	1,084	-	(32)	
2,294	2,576	2,116	1,887	1,588	1,795	2,119	1,937	1,704	1,221	-	-	-	-	766	602	(33)	
2,256	2,477	2,093	1,801	1,665	-	1,997	-	1,635	-	-	-	-	-	-	-	(34)	
2,455	2,593	2,277	2,035	1,557	-	2,296	2,009	-	-	-	-	-	-	-	-	(35)	
2,302	2,603	2,113	1,785	1,563	-	2,206	1,911	1,545	-	-	-	-	-	-	539	(36)	
2,364	2,649	2,197	1,927	1,773	-	-	1,899	1,836	1,682	-	-	-	-	-	-	(37)	
2,982	3,241	2,801	2,288	1,864	-	-	2,651	-	-	-	-	-	-	-	-	(38)	
2,515	2,724	2,288	2,098	-	-	2,430	2,111	2,169	-	-	-	-	-	-	-	(39)	
2,282	2,615	2,135	1,892	1,600	-	2,217	2,006	1,532	1,228	-	-	-	-	-	618	(40)	
2,555	2,787	2,408	2,071	1,725	-	2,485	2,247	1,963	1,611	-	-	-	-	785	759	(41)	
2,395	2,599	2,237	1,796	1,819	-	-	2,105	-	986	-	-	-	-	844	-	(42)	
2,444	2,662	2,280	2,502	-	-	-	-	-	-	-	-	-	-	-	-	(43)	
2,485	2,639	2,203	1,853	1,511	-	2,159	1,788	1,835	-	-	-	-	-	864	-	(44)	
2,297	2,504	2,116	1,877	1,316	-	-	-	-	-	-	-	-	-	-	-	(45)	
2,356	2,576	2,365	1,823	1,458	-	-	-	-	-	-	-	-	-	-	-	(46)	
3,003	3,169	2,839	2,481	-	-	-	2,636	-	-	-	-	-	-	-	-	(47)	
1,836	-	-	-	1,836	-	-	-	-	1,837	-	-	-	-	-	-	(48)	
2,084	2,241	2,108	1,820	1,511	-	2,251	1,394	-	-	-	-	-	-	-	-	(49)	
2,428	2,492	2,375	-	-	-	-	-	-	-	-	-	-	-	-	-	(50)	
2,759	2,973	2,614	2,343	1,959	-	2,560	2,489	2,305	1,768	-	-	-	-	-	-	(51)	
2,969	3,651	2,893	2,186	1,967	-	-	2,887	1,998	-	-	-	-	-	-	-	(52)	
2,513	2,790	2,385	2,120	-	-	-	2,543	-	-	-	-	-	-	648	-	(53)	
2,523	2,634	2,344	-	-	-	2,781	2,321	-	-	-	-	-	-	-	796	(54)	
2,488	2,643	2,193	1,969	-	-	2,377	-	-	-	-	-	-	-	-	-	(55)	
2,377	2,715	2,225	1,920	1,593	-	2,367	2,038	1,767	1,728	-	-	-	-	-	651	(56)	
701	-	-	1,188	-	540	-	-	-	541	-	-	-	-	-	432	(57)	
701	-	-	1,188	-	540	-	-	-	541	-	-	-	-	-	432	(58)	
-	-	-	-	-	-	-	-	-	-	-	-	-	-	-	-	(59)	
-	-	-	-	-	-	-	-	-	-	-	-	-	-	-	-	(60)	
793	-	-	1,188	-	540	-	-	-	541	-	-	-	-	-	-	(61)	
-	-	-	-	-	-	-	-	-	-	-	-	-	-	-	-	(62)	
-	-	-	-	-	-	-	-	-	-	-	-	-	-	-	-	(63)	
-	-	-	-	-	-	-	-	-	-	-	-	-	-	-	-	(64)	
-	-	-	-	-	-	-	-	-	-	-	-	-	-	-	-	(65)	
-	-	-	-	-	-	-	-	-	-	-	-	-	-	-	-	(66)	
493	-	-	-	-	-	-	-	-	540	-	-	-	-	-	432	(67)	
-	-	-	-	-	-	-	-	-	-	-	-	-	-	-	-	(68)	
-	-	-	-	-	-	-	-	-	-	-	-	-	-	-	-	(69)	
-	-	-	-	-	-	-	-	-	-	-	-	-	-	-	-	(70)	
-	-	-	-	-	-	-	-	-	-	-	-	-	-	-	-	(71)	
-	-	-	-	-	-	-	-	-	-	-	-	-	-	-	-	(72)	
-	-	-	-	-	-	-	-	-	-	-	-	-	-	-	-	(73)	
-	-	-	-	-	-	-	-	-	-	-	-	-	-	-	-	(74)	
-	-	-	-	-	-	-	-	-	-	-	-	-	-	-	-	(75)	
-	-	-	-	-	-	-	-	-	-	-	-	-	-	-	-	(76)	
-	-	-	-	-	-	-	-	-	-	-	-	-	-	-	-	(77)	
-	-	-	-	-	-	-	-	-	-	-	-	-	-	-	-	(78)	
-	-	-	-	-	-	-	-	-	-	-	-	-	-	-	-	(79)	
-	-	-	-	-	-	-	-	-	-	-	-	-	-	-	-	(80)	
-	-	-	-	-	-	-	-	-	-	-	-	-	-	-	-	(81)	
-	-	-	-	-	-	-	-	-	-	-	-	-	-	-	-	(82)	
-	-	-	-	-	-	-	-	-	-	-	-	-	-	-	-	(83)	
-	-	-	-	-	-	-	-	-	-	-	-	-	-	-	-	(84)	

4 調査卸売市場の規格別枝肉取引成立頭数及び規格別枝肉卸売価格（令和2年2月）（続き）
 (3) 成牛の内訳（続き）

畜種・市場	取 引 成 立 頭 数															
	計	歩 留 り A					歩 留 り B					歩 留 り C				
		A-5	A-4	A-3	A-2	A-1	B-5	B-4	B-3	B-2	B-1	C-5	C-4	C-3	C-2	C-1
乳牛めす計 (85)	2,498	-	-	-	-	-	-	-	2	179	38	-	-	2	711	1,566
中央卸売市場計 (86)	1,955	-	-	-	-	-	-	-	1	139	23	-	-	2	586	1,204
仙 台 (87)	237	-	-	-	-	-	-	1	18	-	-	-	-	-	117	101
さいたま (88)	473	-	-	-	-	-	-	-	70	5	-	-	-	2	173	223
東 京 (89)	987	-	-	-	-	-	-	-	31	8	-	-	-	-	217	731
横 浜 (90)	6	-	-	-	-	-	-	-	1	1	-	-	-	-	-	4
名 古 屋 (91)	-	-	-	-	-	-	-	-	-	-	-	-	-	-	-	-
京 都 (92)	4	-	-	-	-	-	-	-	2	1	-	-	-	-	-	1
大 阪 (93)	30	-	-	-	-	-	-	-	1	-	-	-	-	-	3	26
神 戸 (94)	-	-	-	-	-	-	-	-	-	-	-	-	-	-	-	-
広 島 (95)	62	-	-	-	-	-	-	-	2	1	-	-	-	-	32	27
福 岡 (96)	156	-	-	-	-	-	-	-	14	7	-	-	-	-	44	91
地方卸売市場																
うち主要市場計 (97)	543	-	-	-	-	-	-	1	40	15	-	-	-	-	125	362
茨 城 (98)	177	-	-	-	-	-	-	-	13	5	-	-	-	-	62	97
宇 都 宮 (99)	66	-	-	-	-	-	-	-	12	4	-	-	-	-	14	36
群 馬 (100)	35	-	-	-	-	-	-	-	2	1	-	-	-	-	6	26
川 口 (101)	34	-	-	-	-	-	-	-	3	1	-	-	-	-	9	21
山 梨 (102)	84	-	-	-	-	-	-	1	1	-	-	-	-	-	5	77
岐 阜 (103)	-	-	-	-	-	-	-	-	-	-	-	-	-	-	-	-
浜 松 (104)	11	-	-	-	-	-	-	-	-	-	-	-	-	-	5	6
東 三 河 (105)	23	-	-	-	-	-	-	-	4	1	-	-	-	-	3	15
四 日 市 (106)	1	-	-	-	-	-	-	-	-	-	-	-	-	-	-	1
姫 路 (107)	34	-	-	-	-	-	-	-	2	3	-	-	-	-	11	18
加 古 川 (108)	-	-	-	-	-	-	-	-	-	-	-	-	-	-	-	-
西 宮 (109)	-	-	-	-	-	-	-	-	-	-	-	-	-	-	-	-
岡 山 (110)	56	-	-	-	-	-	-	-	-	-	-	-	-	-	-	56
坂 出 (111)	3	-	-	-	-	-	-	-	-	-	-	-	-	-	1	2
佐 世 保 (112)	19	-	-	-	-	-	-	-	3	-	-	-	-	-	9	7
乳牛去勢計 (113)	1,067	-	-	-	-	-	-	10	413	2	-	-	9	603	30	
中央卸売市場計 (114)	350	-	-	-	-	-	-	7	148	1	-	-	3	172	19	
仙 台 (115)	8	-	-	-	-	-	-	-	5	-	-	-	-	-	2	1
さいたま (116)	5	-	-	-	-	-	-	-	-	-	-	-	-	-	4	1
東 京 (117)	97	-	-	-	-	-	-	1	41	1	-	-	-	-	45	9
横 浜 (118)	-	-	-	-	-	-	-	-	-	-	-	-	-	-	-	-
名 古 屋 (119)	33	-	-	-	-	-	-	3	7	-	-	-	3	20	-	
京 都 (120)	1	-	-	-	-	-	-	-	1	-	-	-	-	-	-	-
大 阪 (121)	15	-	-	-	-	-	-	-	-	-	-	-	-	-	13	2
神 戸 (122)	-	-	-	-	-	-	-	-	-	-	-	-	-	-	-	-
広 島 (123)	144	-	-	-	-	-	-	-	67	-	-	-	-	-	74	3
福 岡 (124)	47	-	-	-	-	-	-	3	27	-	-	-	-	-	14	3
地方卸売市場																
うち主要市場計 (125)	717	-	-	-	-	-	-	3	265	1	-	-	6	431	11	
茨 城 (126)	-	-	-	-	-	-	-	-	-	-	-	-	-	-	-	-
宇 都 宮 (127)	24	-	-	-	-	-	-	1	11	-	-	-	-	-	11	1
群 馬 (128)	-	-	-	-	-	-	-	-	-	-	-	-	-	-	-	-
川 口 (129)	-	-	-	-	-	-	-	-	-	-	-	-	-	-	-	-
山 梨 (130)	-	-	-	-	-	-	-	-	-	-	-	-	-	-	-	-
岐 阜 (131)	-	-	-	-	-	-	-	-	-	-	-	-	-	-	-	-
浜 松 (132)	-	-	-	-	-	-	-	-	-	-	-	-	-	-	-	-
東 三 河 (133)	85	-	-	-	-	-	-	-	53	-	-	-	-	-	32	-
四 日 市 (134)	7	-	-	-	-	-	-	-	4	-	-	-	-	-	3	-
姫 路 (135)	278	-	-	-	-	-	-	1	81	1	-	-	3	186	6	
加 古 川 (136)	15	-	-	-	-	-	-	-	3	-	-	-	-	-	12	-
西 宮 (137)	-	-	-	-	-	-	-	-	-	-	-	-	-	-	-	-
岡 山 (138)	93	-	-	-	-	-	-	-	19	-	-	-	1	71	2	
坂 出 (139)	121	-	-	-	-	-	-	-	51	-	-	-	2	68	-	
佐 世 保 (140)	94	-	-	-	-	-	-	1	43	-	-	-	-	48	2	

計	卸					売					価					格
	り					り					り					
	A-5	A-4	A-3	A-2	A-1	B-5	B-4	B-3	B-2	B-1	C-5	C-4	C-3	C-2	C-1	
円/kg	円/kg	円/kg	円/kg	円/kg	円/kg	円/kg	円/kg	円/kg	円/kg	円/kg	円/kg	円/kg	円/kg	円/kg		
597	-	-	-	-	-	-	-	968	663	585	-	-	752	630	564	(85)
587	-	-	-	-	-	-	-	1,079	652	564	-	-	752	623	550	(86)
603	-	-	-	-	-	-	-	1,079	667	-	-	-	601	579	(87)	(87)
629	-	-	-	-	-	-	-	-	651	634	-	-	752	628	618	(88)
566	-	-	-	-	-	-	-	-	659	598	-	-	-	621	535	(89)
594	-	-	-	-	-	-	-	-	755	539	-	-	-	-	539	(90)
-	-	-	-	-	-	-	-	-	-	-	-	-	-	-	-	(91)
517	-	-	-	-	-	-	-	-	519	594	-	-	-	-	217	(92)
549	-	-	-	-	-	-	-	-	669	-	-	-	-	699	517	(93)
-	-	-	-	-	-	-	-	-	-	-	-	-	-	-	-	(94)
734	-	-	-	-	-	-	-	-	1,055	701	-	-	-	801	585	(95)
503	-	-	-	-	-	-	-	-	567	470	-	-	-	518	483	(96)
632	-	-	-	-	-	-	-	873	702	617	-	-	-	661	607	(97)
603	-	-	-	-	-	-	-	-	614	601	-	-	-	622	583	(98)
611	-	-	-	-	-	-	-	-	694	578	-	-	-	655	542	(99)
453	-	-	-	-	-	-	-	-	555	563	-	-	-	479	424	(100)
603	-	-	-	-	-	-	-	-	658	604	-	-	-	651	566	(101)
638	-	-	-	-	-	-	-	873	639	-	-	-	-	670	630	(102)
-	-	-	-	-	-	-	-	-	-	-	-	-	-	-	-	(103)
581	-	-	-	-	-	-	-	-	-	-	-	-	-	666	479	(104)
632	-	-	-	-	-	-	-	-	1,039	551	-	-	-	1,054	368	(105)
865	-	-	-	-	-	-	-	-	-	-	-	-	-	-	865	(106)
716	-	-	-	-	-	-	-	-	781	741	-	-	-	732	691	(107)
-	-	-	-	-	-	-	-	-	-	-	-	-	-	-	-	(108)
-	-	-	-	-	-	-	-	-	-	-	-	-	-	-	-	(109)
778	-	-	-	-	-	-	-	-	-	-	-	-	-	-	778	(110)
668	-	-	-	-	-	-	-	-	-	-	-	-	-	1,112	298	(111)
678	-	-	-	-	-	-	-	-	788	-	-	-	-	730	509	(112)
1,049	-	-	-	-	-	-	-	1,116	1,055	612	-	-	1,151	1,053	697	(113)
985	-	-	-	-	-	-	-	1,115	1,022	648	-	-	1,189	969	639	(114)
744	-	-	-	-	-	-	-	-	711	-	-	-	-	857	592	(115)
927	-	-	-	-	-	-	-	-	-	-	-	-	-	952	648	(116)
865	-	-	-	-	-	-	-	972	971	648	-	-	-	796	592	(117)
-	-	-	-	-	-	-	-	-	-	-	-	-	-	-	-	(118)
1,139	-	-	-	-	-	-	-	1,224	1,121	-	-	-	1,189	1,125	-	(119)
931	-	-	-	-	-	-	-	-	931	-	-	-	-	-	-	(120)
967	-	-	-	-	-	-	-	-	-	-	-	-	-	982	839	(121)
-	-	-	-	-	-	-	-	-	-	-	-	-	-	-	-	(122)
1,054	-	-	-	-	-	-	-	-	1,068	-	-	-	-	1,048	759	(123)
940	-	-	-	-	-	-	-	1,049	1,015	-	-	-	-	816	504	(124)
1,078	-	-	-	-	-	-	-	1,118	1,074	539	-	-	1,131	1,084	790	(125)
-	-	-	-	-	-	-	-	-	-	-	-	-	-	-	-	(126)
1,027	-	-	-	-	-	-	-	1,102	1,060	-	-	-	-	1,003	375	(127)
-	-	-	-	-	-	-	-	-	-	-	-	-	-	-	-	(128)
-	-	-	-	-	-	-	-	-	-	-	-	-	-	-	-	(129)
-	-	-	-	-	-	-	-	-	-	-	-	-	-	-	-	(130)
-	-	-	-	-	-	-	-	-	-	-	-	-	-	-	-	(131)
-	-	-	-	-	-	-	-	-	-	-	-	-	-	-	-	(132)
1,015	-	-	-	-	-	-	-	-	1,025	-	-	-	-	998	-	(133)
1,064	-	-	-	-	-	-	-	-	1,024	-	-	-	-	1,114	-	(134)
1,085	-	-	-	-	-	-	-	1,079	1,086	539	-	-	1,104	1,089	901	(135)
1,106	-	-	-	-	-	-	-	-	1,139	-	-	-	-	1,099	-	(136)
-	-	-	-	-	-	-	-	-	-	-	-	-	-	-	-	(137)
1,117	-	-	-	-	-	-	-	-	1,091	-	-	-	1,319	1,128	763	(138)
1,055	-	-	-	-	-	-	-	-	1,061	-	-	-	1,076	1,051	-	(139)
1,114	-	-	-	-	-	-	-	1,187	1,123	-	-	-	-	1,120	477	(140)

4 調査卸売市場の規格別枝肉取引成立頭数及び規格別枝肉卸売価格（令和2年2月）（続き）
 (3) 成牛の内訳（続き）

畜種・市場	取 引 成 立 頭 数															
	計	歩 留 り A					歩 留 り B					歩 留 り C				
		A-5	A-4	A-3	A-2	A-1	B-5	B-4	B-3	B-2	B-1	C-5	C-4	C-3	C-2	C-1
乳牛おす計(141)	2	-	-	-	-	-	-	-	-	-	-	-	-	-	2	
中央卸売市場計(142)	2	-	-	-	-	-	-	-	-	-	-	-	-	-	2	
仙 台(143)	-	-	-	-	-	-	-	-	-	-	-	-	-	-	-	
さいたま(144)	-	-	-	-	-	-	-	-	-	-	-	-	-	-	-	
東 京(145)	2	-	-	-	-	-	-	-	-	-	-	-	-	-	2	
横 浜(146)	-	-	-	-	-	-	-	-	-	-	-	-	-	-	-	
名古屋(147)	-	-	-	-	-	-	-	-	-	-	-	-	-	-	-	
京 都(148)	-	-	-	-	-	-	-	-	-	-	-	-	-	-	-	
大 阪(149)	-	-	-	-	-	-	-	-	-	-	-	-	-	-	-	
神 戸(150)	-	-	-	-	-	-	-	-	-	-	-	-	-	-	-	
広 島(151)	-	-	-	-	-	-	-	-	-	-	-	-	-	-	-	
福 岡(152)	-	-	-	-	-	-	-	-	-	-	-	-	-	-	-	
地方卸売市場																
うち主要市場計(153)	-	-	-	-	-	-	-	-	-	-	-	-	-	-	-	
茨 城(154)	-	-	-	-	-	-	-	-	-	-	-	-	-	-	-	
宇 都 宮(155)	-	-	-	-	-	-	-	-	-	-	-	-	-	-	-	
群 馬(156)	-	-	-	-	-	-	-	-	-	-	-	-	-	-	-	
川 口(157)	-	-	-	-	-	-	-	-	-	-	-	-	-	-	-	
山 梨(158)	-	-	-	-	-	-	-	-	-	-	-	-	-	-	-	
岐 阜(159)	-	-	-	-	-	-	-	-	-	-	-	-	-	-	-	
浜 松(160)	-	-	-	-	-	-	-	-	-	-	-	-	-	-	-	
東 三 河(161)	-	-	-	-	-	-	-	-	-	-	-	-	-	-	-	
四 日 市(162)	-	-	-	-	-	-	-	-	-	-	-	-	-	-	-	
姫 路(163)	-	-	-	-	-	-	-	-	-	-	-	-	-	-	-	
加 古 川(164)	-	-	-	-	-	-	-	-	-	-	-	-	-	-	-	
西 宮(165)	-	-	-	-	-	-	-	-	-	-	-	-	-	-	-	
岡 山(166)	-	-	-	-	-	-	-	-	-	-	-	-	-	-	-	
坂 出(167)	-	-	-	-	-	-	-	-	-	-	-	-	-	-	-	
佐 世 保(168)	-	-	-	-	-	-	-	-	-	-	-	-	-	-	-	
交雑牛めす計(169)	3,892	44	222	206	70	-	25	490	1,298	859	2	-	53	290	326	7
中央卸売市場計(170)	2,350	25	119	130	46	-	17	326	770	507	-	-	39	178	190	3
仙 台(171)	44	1	2	7	3	-	1	8	8	9	-	-	-	2	2	1
さいたま(172)	63	-	3	3	1	-	-	7	14	9	-	-	2	3	21	-
東 京(173)	1,362	17	85	76	31	-	11	198	472	266	-	-	19	102	84	1
横 浜(174)	97	1	5	3	1	-	-	17	38	17	-	-	1	11	3	-
名古屋(175)	135	4	10	6	-	-	4	34	33	26	-	-	9	2	7	-
京 都(176)	70	-	3	8	1	-	1	9	16	17	-	-	1	7	7	-
大 阪(177)	312	1	5	11	1	-	-	29	101	89	-	-	4	26	44	1
神 戸(178)	-	-	-	-	-	-	-	-	-	-	-	-	-	-	-	-
広 島(179)	123	1	3	9	4	-	-	12	43	18	-	-	3	19	11	-
福 岡(180)	144	-	3	7	4	-	-	12	45	56	-	-	-	6	11	-
地方卸売市場																
うち主要市場計(181)	1,542	19	103	76	24	-	8	164	528	352	2	-	14	112	136	4
茨 城(182)	43	5	8	2	-	-	-	1	14	4	-	-	-	3	4	2
宇 都 宮(183)	22	-	2	1	-	-	-	3	6	6	-	-	-	1	3	-
群 馬(184)	468	9	54	39	16	-	3	85	173	51	-	-	6	21	10	1
川 口(185)	130	-	6	8	1	-	-	5	65	31	-	-	-	10	4	-
山 梨(186)	79	-	2	3	-	-	-	2	13	43	-	-	-	5	11	-
岐 阜(187)	1	-	-	-	-	-	-	-	-	-	-	-	-	-	1	-
浜 松(188)	87	1	9	5	1	-	-	19	30	11	-	-	-	10	1	-
東 三 河(189)	160	-	11	4	-	-	1	30	58	35	-	-	3	7	11	-
四 日 市(190)	20	-	-	-	-	-	3	2	6	4	-	-	1	2	2	-
姫 路(191)	116	-	3	3	1	-	1	4	31	22	1	-	-	24	25	1
加 古 川(192)	106	1	6	6	1	-	-	2	40	19	1	-	-	14	16	-
西 宮(193)	43	-	-	2	-	-	-	2	9	12	-	-	1	2	15	-
岡 山(194)	42	-	-	-	1	-	-	2	13	15	-	-	1	3	7	-
坂 出(195)	219	3	2	3	3	-	-	7	68	95	-	-	2	10	26	-
佐 世 保(196)	6	-	-	-	-	-	-	-	2	4	-	-	-	-	-	-

計	卸 売					価 格					格						
	歩 留 り A		歩 留 り B			歩 留 り C											
円/kg	A-5	A-4	A-3	A-2	A-1	B-5	B-4	B-3	B-2	B-1	C-5	C-4	C-3	C-2	C-1	円/kg	
498	-	-	-	-	-	-	-	-	-	-	-	-	-	-	-	498	(141)
498	-	-	-	-	-	-	-	-	-	-	-	-	-	-	-	498	(142)
-	-	-	-	-	-	-	-	-	-	-	-	-	-	-	-	-	(143)
-	-	-	-	-	-	-	-	-	-	-	-	-	-	-	-	-	(144)
498	-	-	-	-	-	-	-	-	-	-	-	-	-	-	-	498	(145)
-	-	-	-	-	-	-	-	-	-	-	-	-	-	-	-	-	(146)
-	-	-	-	-	-	-	-	-	-	-	-	-	-	-	-	-	(147)
-	-	-	-	-	-	-	-	-	-	-	-	-	-	-	-	-	(148)
-	-	-	-	-	-	-	-	-	-	-	-	-	-	-	-	-	(149)
-	-	-	-	-	-	-	-	-	-	-	-	-	-	-	-	-	(150)
-	-	-	-	-	-	-	-	-	-	-	-	-	-	-	-	-	(151)
-	-	-	-	-	-	-	-	-	-	-	-	-	-	-	-	-	(152)
-	-	-	-	-	-	-	-	-	-	-	-	-	-	-	-	-	(153)
-	-	-	-	-	-	-	-	-	-	-	-	-	-	-	-	-	(154)
-	-	-	-	-	-	-	-	-	-	-	-	-	-	-	-	-	(155)
-	-	-	-	-	-	-	-	-	-	-	-	-	-	-	-	-	(156)
-	-	-	-	-	-	-	-	-	-	-	-	-	-	-	-	-	(157)
-	-	-	-	-	-	-	-	-	-	-	-	-	-	-	-	-	(158)
-	-	-	-	-	-	-	-	-	-	-	-	-	-	-	-	-	(159)
-	-	-	-	-	-	-	-	-	-	-	-	-	-	-	-	-	(160)
-	-	-	-	-	-	-	-	-	-	-	-	-	-	-	-	-	(161)
-	-	-	-	-	-	-	-	-	-	-	-	-	-	-	-	-	(162)
-	-	-	-	-	-	-	-	-	-	-	-	-	-	-	-	-	(163)
-	-	-	-	-	-	-	-	-	-	-	-	-	-	-	-	-	(164)
-	-	-	-	-	-	-	-	-	-	-	-	-	-	-	-	-	(165)
-	-	-	-	-	-	-	-	-	-	-	-	-	-	-	-	-	(166)
-	-	-	-	-	-	-	-	-	-	-	-	-	-	-	-	-	(167)
-	-	-	-	-	-	-	-	-	-	-	-	-	-	-	-	-	(168)
1,490	1,937	1,703	1,552	1,357	-	1,847	1,668	1,520	1,347	1,131	-	1,536	1,416	1,248	531	(169)	
1,471	1,916	1,677	1,534	1,347	-	1,810	1,656	1,503	1,325	-	-	1,528	1,382	1,207	564	(170)	
1,344	1,846	1,601	1,474	1,005	-	1,678	1,516	1,349	1,078	-	-	-	1,321	1,069	440	(171)	
1,341	-	1,687	1,534	1,301	-	-	1,568	1,490	1,325	-	-	1,390	1,448	1,047	-	(172)	
1,446	1,901	1,656	1,523	1,365	-	1,805	1,628	1,460	1,287	-	-	1,467	1,313	1,148	627	(173)	
1,518	1,864	1,842	1,551	1,306	-	-	1,731	1,541	1,307	-	-	1,517	1,363	1,093	-	(174)	
1,620	2,005	1,685	1,599	-	-	1,869	1,731	1,608	1,443	-	-	1,598	1,625	1,381	-	(175)	
1,465	-	1,709	1,605	756	-	1,752	1,648	1,549	1,337	-	-	1,382	1,410	1,188	-	(176)	
1,485	2,066	1,768	1,533	1,553	-	-	1,719	1,580	1,342	-	-	1,640	1,467	1,315	662	(177)	
-	-	-	-	-	-	-	-	-	-	-	-	-	-	-	-	-	(178)
1,582	1,814	1,782	1,612	1,466	-	-	1,758	1,595	1,454	-	-	1,757	1,583	1,443	-	(179)	
1,507	-	1,729	1,498	1,409	-	-	1,728	1,615	1,426	-	-	-	1,458	1,220	-	(180)	
1,519	1,964	1,733	1,583	1,377	-	1,926	1,693	1,544	1,379	1,131	-	1,558	1,470	1,306	503	(181)	
1,480	1,867	1,688	1,517	-	-	-	1,731	1,453	1,240	-	-	-	1,376	870	584	(182)	
1,437	-	1,753	1,512	-	-	-	1,696	1,497	1,316	-	-	-	1,081	1,182	-	(183)	
1,543	2,054	1,756	1,564	1,324	-	1,893	1,691	1,498	1,298	-	-	1,409	1,345	1,248	234	(184)	
1,579	-	1,817	1,671	1,512	-	-	1,734	1,610	1,479	-	-	-	1,495	1,367	-	(185)	
1,411	-	1,669	1,658	-	-	-	1,768	1,576	1,348	-	-	-	1,407	1,232	-	(186)	
1,295	-	-	-	-	-	-	-	-	-	-	-	-	-	-	1,295	(187)	
1,606	1,782	1,705	1,648	1,537	-	-	1,678	1,607	1,455	-	-	-	1,525	1,351	-	(188)	
1,482	-	1,583	1,466	-	-	1,948	1,640	1,502	1,372	-	-	1,547	1,398	1,173	-	(189)	
1,646	-	-	-	-	-	1,943	1,818	1,624	1,510	-	-	1,675	1,436	1,458	-	(190)	
1,518	-	1,853	1,545	1,597	-	1,943	1,807	1,602	1,451	1,187	-	-	1,520	1,387	538	(191)	
1,524	1,998	1,785	1,582	1,405	-	-	1,711	1,598	1,388	1,075	-	-	1,502	1,362	-	(192)	
1,481	-	-	1,628	-	-	-	1,696	1,578	1,434	-	-	1,729	1,599	1,383	-	(193)	
1,556	-	-	-	1,511	-	-	1,778	1,620	1,479	-	-	1,782	1,663	1,473	-	(194)	
1,457	1,919	1,736	1,702	1,436	-	-	1,793	1,542	1,362	-	-	1,784	1,539	1,240	-	(195)	
1,354	-	-	-	-	-	-	-	1,573	1,221	-	-	-	-	-	-	(196)	

4 調査卸売市場の規格別枝肉取引成立頭数及び規格別枝肉卸売価格（令和2年2月）（続き）
 (3) 成牛の内訳（続き）

畜種・市場	取 引 成 立 頭 数															
	計	A					B					C				
		A-5	A-4	A-3	A-2	A-1	B-5	B-4	B-3	B-2	B-1	C-5	C-4	C-3	C-2	C-1
交雑牛去勢計 (197)	3,233	27	143	136	31	-	30	542	1,176	591	2	2	42	248	252	11
中央卸売市場計 (198)	2,213	17	87	91	24	-	22	354	801	428	1	1	33	178	167	9
仙 台 (199)	67	1	6	6	2	-	-	8	26	11	-	-	1	3	3	-
さいたま (200)	57	2	1	2	2	-	-	5	19	16	-	-	-	3	7	-
東 京 (201)	1,310	10	52	64	15	-	15	224	494	236	1	-	19	94	80	6
横 浜 (202)	66	-	-	-	-	-	-	6	25	9	-	-	-	13	10	3
名 古 屋 (203)	86	2	7	2	-	-	3	29	20	5	-	1	6	7	4	-
京 都 (204)	37	-	4	2	-	-	1	8	13	7	-	-	-	1	1	-
大 阪 (205)	406	-	13	8	1	-	2	54	153	76	-	-	6	43	50	-
神 戸 (206)	-	-	-	-	-	-	-	-	-	-	-	-	-	-	-	-
広 島 (207)	23	-	1	3	-	-	-	2	10	5	-	-	-	2	-	-
福 岡 (208)	161	2	3	4	4	-	1	18	41	63	-	-	1	12	12	-
地方卸売市場																
うち主要市場計 (209)	1,020	10	56	45	7	-	8	188	375	163	1	1	9	70	85	2
茨 城 (210)	48	-	5	4	-	-	-	11	16	7	-	1	-	1	3	-
宇 都 宮 (211)	63	1	7	6	1	-	-	12	22	12	-	-	-	1	1	-
群 馬 (212)	302	3	23	20	2	-	3	70	117	30	-	-	4	18	12	-
川 口 (213)	100	-	4	5	1	-	1	15	48	16	-	-	-	3	7	-
山 梨 (214)	5	-	-	-	-	-	-	-	2	3	-	-	-	-	-	-
岐 阜 (215)	1	-	-	-	-	-	-	1	-	-	-	-	-	-	-	-
浜 松 (216)	92	-	3	3	-	-	2	11	33	22	-	-	1	7	10	-
東 三 河 (217)	168	6	11	2	2	-	1	36	63	28	-	-	-	8	9	2
四 日 市 (218)	8	-	-	-	-	-	-	3	3	-	-	-	-	-	2	-
姫 路 (219)	125	-	1	-	1	-	1	10	44	24	-	-	1	14	29	-
加 古 川 (220)	26	-	1	2	-	-	-	5	11	-	-	-	-	2	5	-
西 宮 (221)	18	-	-	-	-	-	-	3	5	2	-	-	-	7	1	-
岡 山 (222)	20	-	-	-	-	-	-	6	6	1	-	-	-	3	4	-
坂 出 (223)	44	-	1	3	-	-	-	16	11	2	-	-	3	6	2	-
佐 世 保 (224)	-	-	-	-	-	-	-	-	-	-	-	-	-	-	-	-
交雑牛おす計 (225)	2	-	-	-	-	-	-	-	-	-	-	-	-	-	-	2
中央卸売市場計 (226)	2	-	-	-	-	-	-	-	-	-	-	-	-	-	-	2
仙 台 (227)	-	-	-	-	-	-	-	-	-	-	-	-	-	-	-	-
さいたま (228)	-	-	-	-	-	-	-	-	-	-	-	-	-	-	-	-
東 京 (229)	1	-	-	-	-	-	-	-	-	-	-	-	-	-	-	1
横 浜 (230)	-	-	-	-	-	-	-	-	-	-	-	-	-	-	-	-
名 古 屋 (231)	-	-	-	-	-	-	-	-	-	-	-	-	-	-	-	-
京 都 (232)	-	-	-	-	-	-	-	-	-	-	-	-	-	-	-	-
大 阪 (233)	-	-	-	-	-	-	-	-	-	-	-	-	-	-	-	-
神 戸 (234)	-	-	-	-	-	-	-	-	-	-	-	-	-	-	-	-
広 島 (235)	-	-	-	-	-	-	-	-	-	-	-	-	-	-	-	-
福 岡 (236)	1	-	-	-	-	-	-	-	-	-	-	-	-	-	-	1
地方卸売市場																
うち主要市場計 (237)	-	-	-	-	-	-	-	-	-	-	-	-	-	-	-	-
茨 城 (238)	-	-	-	-	-	-	-	-	-	-	-	-	-	-	-	-
宇 都 宮 (239)	-	-	-	-	-	-	-	-	-	-	-	-	-	-	-	-
群 馬 (240)	-	-	-	-	-	-	-	-	-	-	-	-	-	-	-	-
川 口 (241)	-	-	-	-	-	-	-	-	-	-	-	-	-	-	-	-
山 梨 (242)	-	-	-	-	-	-	-	-	-	-	-	-	-	-	-	-
岐 阜 (243)	-	-	-	-	-	-	-	-	-	-	-	-	-	-	-	-
浜 松 (244)	-	-	-	-	-	-	-	-	-	-	-	-	-	-	-	-
東 三 河 (245)	-	-	-	-	-	-	-	-	-	-	-	-	-	-	-	-
四 日 市 (246)	-	-	-	-	-	-	-	-	-	-	-	-	-	-	-	-
姫 路 (247)	-	-	-	-	-	-	-	-	-	-	-	-	-	-	-	-
加 古 川 (248)	-	-	-	-	-	-	-	-	-	-	-	-	-	-	-	-
西 宮 (249)	-	-	-	-	-	-	-	-	-	-	-	-	-	-	-	-
岡 山 (250)	-	-	-	-	-	-	-	-	-	-	-	-	-	-	-	-
坂 出 (251)	-	-	-	-	-	-	-	-	-	-	-	-	-	-	-	-
佐 世 保 (252)	-	-	-	-	-	-	-	-	-	-	-	-	-	-	-	-

計	卸 売 価 格															
	歩 留 り A					歩 留 り B					歩 留 り C					
	A-5	A-4	A-3	A-2	A-1	B-5	B-4	B-3	B-2	B-1	C-5	C-4	C-3	C-2	C-1	
円/kg	円/kg	円/kg	円/kg	円/kg	円/kg	円/kg	円/kg	円/kg	円/kg	円/kg	円/kg	円/kg	円/kg	円/kg	円/kg	
1,531	1,935	1,757	1,617	1,450	-	1,774	1,688	1,541	1,391	849	1,333	1,574	1,427	1,316	592	(197)
1,511	1,894	1,736	1,598	1,434	-	1,718	1,674	1,528	1,376	1,041	1,802	1,548	1,404	1,293	623	(198)
1,483	1,687	1,584	1,574	1,451	-	-	1,479	1,513	1,367	-	-	1,469	1,333	1,292	-	(199)
1,462	2,007	1,676	1,607	1,460	-	-	1,675	1,497	1,375	-	-	-	1,403	1,140	-	(200)
1,485	1,914	1,745	1,604	1,399	-	1,751	1,649	1,501	1,320	1,041	-	1,477	1,352	1,196	644	(201)
1,394	-	-	-	-	-	-	1,643	1,460	1,315	-	-	-	1,371	1,288	583	(202)
1,692	1,868	1,730	1,732	-	-	1,421	1,788	1,679	1,526	-	1,802	1,627	1,621	1,487	-	(203)
1,531	-	1,735	1,419	-	-	1,626	1,641	1,474	1,444	-	-	-	1,522	1,134	-	(204)
1,581	-	1,799	1,621	1,574	-	1,941	1,766	1,605	1,477	-	-	1,700	1,495	1,428	-	(205)
-	-	-	-	-	-	-	-	-	-	-	-	-	-	-	-	(206)
1,552	-	1,725	1,536	-	-	-	1,690	1,589	1,422	-	-	-	1,516	-	-	(207)
1,526	1,821	1,664	1,558	1,528	-	1,726	1,656	1,588	1,458	-	-	1,673	1,412	1,435	-	(208)
1,575	2,006	1,790	1,655	1,503	-	1,929	1,713	1,570	1,429	592	864	1,670	1,486	1,363	447	(209)
1,575	-	1,801	1,689	-	-	-	1,732	1,566	1,394	-	864	-	1,404	1,080	-	(210)
1,649	1,944	1,823	1,710	1,577	-	-	1,741	1,645	1,428	-	-	-	1,641	1,382	-	(211)
1,589	2,028	1,814	1,630	1,461	-	1,929	1,730	1,549	1,367	-	-	1,606	1,399	1,246	-	(212)
1,613	-	1,818	1,701	1,583	-	1,890	1,740	1,614	1,503	-	-	-	1,519	1,379	-	(213)
1,413	-	-	-	-	-	-	-	1,674	1,220	-	-	-	-	-	-	(214)
1,632	-	-	-	-	-	-	1,632	-	-	-	-	-	-	-	-	(215)
1,568	-	1,683	1,670	-	-	1,949	1,661	1,599	1,470	-	-	1,618	1,578	1,430	-	(216)
1,533	2,006	1,723	1,585	1,489	-	2,002	1,634	1,507	1,397	-	-	-	1,412	1,314	447	(217)
1,678	-	-	-	-	-	-	1,762	1,696	-	-	-	-	-	1,490	-	(218)
1,549	-	1,752	-	1,468	-	1,869	1,785	1,606	1,430	-	-	1,752	1,583	1,416	-	(219)
1,543	-	1,799	1,682	-	-	-	-	1,624	1,568	-	-	-	1,492	1,312	-	(220)
1,406	-	-	-	-	-	-	1,570	1,426	1,360	-	-	-	1,353	1,296	-	(221)
1,505	-	-	-	-	-	-	-	1,619	1,516	592	-	-	1,545	1,458	-	(222)
1,656	-	1,902	1,604	-	-	-	1,766	1,576	1,412	-	-	1,764	1,618	1,251	-	(223)
-	-	-	-	-	-	-	-	-	-	-	-	-	-	-	-	(224)
248	-	-	-	-	-	-	-	-	-	-	-	-	-	-	248	(225)
248	-	-	-	-	-	-	-	-	-	-	-	-	-	-	248	(226)
-	-	-	-	-	-	-	-	-	-	-	-	-	-	-	-	(227)
-	-	-	-	-	-	-	-	-	-	-	-	-	-	-	-	(228)
269	-	-	-	-	-	-	-	-	-	-	-	-	-	-	269	(229)
-	-	-	-	-	-	-	-	-	-	-	-	-	-	-	-	(230)
-	-	-	-	-	-	-	-	-	-	-	-	-	-	-	-	(231)
-	-	-	-	-	-	-	-	-	-	-	-	-	-	-	-	(232)
-	-	-	-	-	-	-	-	-	-	-	-	-	-	-	-	(233)
-	-	-	-	-	-	-	-	-	-	-	-	-	-	-	-	(234)
-	-	-	-	-	-	-	-	-	-	-	-	-	-	-	-	(235)
221	-	-	-	-	-	-	-	-	-	-	-	-	-	-	221	(236)
-	-	-	-	-	-	-	-	-	-	-	-	-	-	-	-	(237)
-	-	-	-	-	-	-	-	-	-	-	-	-	-	-	-	(238)
-	-	-	-	-	-	-	-	-	-	-	-	-	-	-	-	(239)
-	-	-	-	-	-	-	-	-	-	-	-	-	-	-	-	(240)
-	-	-	-	-	-	-	-	-	-	-	-	-	-	-	-	(241)
-	-	-	-	-	-	-	-	-	-	-	-	-	-	-	-	(242)
-	-	-	-	-	-	-	-	-	-	-	-	-	-	-	-	(243)
-	-	-	-	-	-	-	-	-	-	-	-	-	-	-	-	(244)
-	-	-	-	-	-	-	-	-	-	-	-	-	-	-	-	(245)
-	-	-	-	-	-	-	-	-	-	-	-	-	-	-	-	(246)
-	-	-	-	-	-	-	-	-	-	-	-	-	-	-	-	(247)
-	-	-	-	-	-	-	-	-	-	-	-	-	-	-	-	(248)
-	-	-	-	-	-	-	-	-	-	-	-	-	-	-	-	(249)
-	-	-	-	-	-	-	-	-	-	-	-	-	-	-	-	(250)
-	-	-	-	-	-	-	-	-	-	-	-	-	-	-	-	(251)
-	-	-	-	-	-	-	-	-	-	-	-	-	-	-	-	(252)

4 調査卸売市場の規格別枝肉取引成立頭数及び規格別枝肉卸売価格（令和2年2月）（続き）
 (3) 成牛の内訳（続き）

畜種・市場	取 引 成 立 頭 数															
	計	A					B					C				
		A-5	A-4	A-3	A-2	A-1	B-5	B-4	B-3	B-2	B-1	C-5	C-4	C-3	C-2	C-1
その他の牛めす計 (253)	2	-	-	-	-	-	-	-	1	1	-	-	-	-	-	
中央卸売市場計 (254)	2	-	-	-	-	-	-	-	1	1	-	-	-	-	-	
仙 台 (255)	-	-	-	-	-	-	-	-	-	-	-	-	-	-	-	
さいたま (256)	-	-	-	-	-	-	-	-	-	-	-	-	-	-	-	
東 京 (257)	-	-	-	-	-	-	-	-	-	-	-	-	-	-	-	
横 浜 (258)	-	-	-	-	-	-	-	-	-	-	-	-	-	-	-	
名古屋 (259)	-	-	-	-	-	-	-	-	-	-	-	-	-	-	-	
京 都 (260)	-	-	-	-	-	-	-	-	-	-	-	-	-	-	-	
大 阪 (261)	1	-	-	-	-	-	-	-	-	1	-	-	-	-	-	
神 戸 (262)	-	-	-	-	-	-	-	-	-	-	-	-	-	-	-	
広 島 (263)	-	-	-	-	-	-	-	-	-	-	-	-	-	-	-	
福 岡 (264)	1	-	-	-	-	-	-	-	1	-	-	-	-	-	-	
地方卸売市場																
うち主要市場計 (265)	-	-	-	-	-	-	-	-	-	-	-	-	-	-	-	
茨 城 (266)	-	-	-	-	-	-	-	-	-	-	-	-	-	-	-	
宇 都 宮 (267)	-	-	-	-	-	-	-	-	-	-	-	-	-	-	-	
群 馬 (268)	-	-	-	-	-	-	-	-	-	-	-	-	-	-	-	
川 口 (269)	-	-	-	-	-	-	-	-	-	-	-	-	-	-	-	
山 梨 (270)	-	-	-	-	-	-	-	-	-	-	-	-	-	-	-	
岐 阜 (271)	-	-	-	-	-	-	-	-	-	-	-	-	-	-	-	
浜 松 (272)	-	-	-	-	-	-	-	-	-	-	-	-	-	-	-	
東 三 河 (273)	-	-	-	-	-	-	-	-	-	-	-	-	-	-	-	
四 日 市 (274)	-	-	-	-	-	-	-	-	-	-	-	-	-	-	-	
姫 路 (275)	-	-	-	-	-	-	-	-	-	-	-	-	-	-	-	
加 古 川 (276)	-	-	-	-	-	-	-	-	-	-	-	-	-	-	-	
西 宮 (277)	-	-	-	-	-	-	-	-	-	-	-	-	-	-	-	
岡 山 (278)	-	-	-	-	-	-	-	-	-	-	-	-	-	-	-	
坂 出 (279)	-	-	-	-	-	-	-	-	-	-	-	-	-	-	-	
佐 世 保 (280)	-	-	-	-	-	-	-	-	-	-	-	-	-	-	-	
その他の牛去勢計 (281)	20	-	-	-	2	-	-	-	2	8	-	-	-	-	7	1
中央卸売市場計 (282)	19	-	-	-	2	-	-	-	2	8	-	-	-	-	6	1
仙 台 (283)	-	-	-	-	-	-	-	-	-	-	-	-	-	-	-	-
さいたま (284)	-	-	-	-	-	-	-	-	-	-	-	-	-	-	-	-
東 京 (285)	-	-	-	-	-	-	-	-	-	-	-	-	-	-	-	-
横 浜 (286)	1	-	-	-	-	-	-	-	-	1	-	-	-	-	-	-
名古屋 (287)	-	-	-	-	-	-	-	-	-	-	-	-	-	-	-	-
京 都 (288)	-	-	-	-	-	-	-	-	-	-	-	-	-	-	-	-
大 阪 (289)	4	-	-	-	-	-	-	-	1	1	-	-	-	-	1	1
神 戸 (290)	-	-	-	-	-	-	-	-	-	-	-	-	-	-	-	-
広 島 (291)	-	-	-	-	-	-	-	-	-	-	-	-	-	-	-	-
福 岡 (292)	14	-	-	-	2	-	-	-	1	6	-	-	-	-	5	-
地方卸売市場																
うち主要市場計 (293)	1	-	-	-	-	-	-	-	-	-	-	-	-	-	1	-
茨 城 (294)	-	-	-	-	-	-	-	-	-	-	-	-	-	-	-	-
宇 都 宮 (295)	-	-	-	-	-	-	-	-	-	-	-	-	-	-	-	-
群 馬 (296)	-	-	-	-	-	-	-	-	-	-	-	-	-	-	-	-
川 口 (297)	-	-	-	-	-	-	-	-	-	-	-	-	-	-	-	-
山 梨 (298)	-	-	-	-	-	-	-	-	-	-	-	-	-	-	-	-
岐 阜 (299)	-	-	-	-	-	-	-	-	-	-	-	-	-	-	-	-
浜 松 (300)	-	-	-	-	-	-	-	-	-	-	-	-	-	-	-	-
東 三 河 (301)	-	-	-	-	-	-	-	-	-	-	-	-	-	-	-	-
四 日 市 (302)	-	-	-	-	-	-	-	-	-	-	-	-	-	-	-	-
姫 路 (303)	-	-	-	-	-	-	-	-	-	-	-	-	-	-	-	-
加 古 川 (304)	-	-	-	-	-	-	-	-	-	-	-	-	-	-	-	-
西 宮 (305)	1	-	-	-	-	-	-	-	-	-	-	-	-	-	1	-
岡 山 (306)	-	-	-	-	-	-	-	-	-	-	-	-	-	-	-	-
坂 出 (307)	-	-	-	-	-	-	-	-	-	-	-	-	-	-	-	-
佐 世 保 (308)	-	-	-	-	-	-	-	-	-	-	-	-	-	-	-	-

計	卸						売						価						格
	り						り						り						
	A-5	A-4	A-3	A-2	A-1	B-5	B-4	B-3	B-2	B-1	C-5	C-4	C-3	C-2	C-1				
円/kg	円/kg	円/kg	円/kg	円/kg	円/kg	円/kg	円/kg	円/kg	円/kg	円/kg	円/kg	円/kg	円/kg	円/kg	円/kg	円/kg			
1,058	-	-	-	-	-	-	-	1,110	982	-	-	-	-	-	-	(253)			
1,058	-	-	-	-	-	-	-	1,110	982	-	-	-	-	-	-	(254)			
-	-	-	-	-	-	-	-	-	-	-	-	-	-	-	-	(255)			
-	-	-	-	-	-	-	-	-	-	-	-	-	-	-	-	(256)			
-	-	-	-	-	-	-	-	-	-	-	-	-	-	-	-	(257)			
-	-	-	-	-	-	-	-	-	-	-	-	-	-	-	-	(258)			
-	-	-	-	-	-	-	-	-	-	-	-	-	-	-	-	(259)			
-	-	-	-	-	-	-	-	-	-	-	-	-	-	-	-	(260)			
982	-	-	-	-	-	-	-	-	982	-	-	-	-	-	-	(261)			
-	-	-	-	-	-	-	-	-	-	-	-	-	-	-	-	(262)			
-	-	-	-	-	-	-	-	-	-	-	-	-	-	-	-	(263)			
1,110	-	-	-	-	-	-	-	1,110	-	-	-	-	-	-	-	(264)			
-	-	-	-	-	-	-	-	-	-	-	-	-	-	-	-	(265)			
-	-	-	-	-	-	-	-	-	-	-	-	-	-	-	-	(266)			
-	-	-	-	-	-	-	-	-	-	-	-	-	-	-	-	(267)			
-	-	-	-	-	-	-	-	-	-	-	-	-	-	-	-	(268)			
-	-	-	-	-	-	-	-	-	-	-	-	-	-	-	-	(269)			
-	-	-	-	-	-	-	-	-	-	-	-	-	-	-	-	(270)			
-	-	-	-	-	-	-	-	-	-	-	-	-	-	-	-	(271)			
-	-	-	-	-	-	-	-	-	-	-	-	-	-	-	-	(272)			
-	-	-	-	-	-	-	-	-	-	-	-	-	-	-	-	(273)			
-	-	-	-	-	-	-	-	-	-	-	-	-	-	-	-	(274)			
-	-	-	-	-	-	-	-	-	-	-	-	-	-	-	-	(275)			
-	-	-	-	-	-	-	-	-	-	-	-	-	-	-	-	(276)			
-	-	-	-	-	-	-	-	-	-	-	-	-	-	-	-	(277)			
-	-	-	-	-	-	-	-	-	-	-	-	-	-	-	-	(278)			
-	-	-	-	-	-	-	-	-	-	-	-	-	-	-	-	(279)			
-	-	-	-	-	-	-	-	-	-	-	-	-	-	-	-	(280)			
1,347	-	-	-	1,411	-	-	-	1,567	1,345	-	-	-	-	1,326	672	(281)			
1,339	-	-	-	1,411	-	-	-	1,567	1,345	-	-	-	-	1,296	672	(282)			
-	-	-	-	-	-	-	-	-	-	-	-	-	-	-	-	(283)			
-	-	-	-	-	-	-	-	-	-	-	-	-	-	-	-	(284)			
-	-	-	-	-	-	-	-	-	-	-	-	-	-	-	-	(285)			
1,212	-	-	-	-	-	-	-	-	1,212	-	-	-	-	-	-	(286)			
-	-	-	-	-	-	-	-	-	-	-	-	-	-	-	-	(287)			
-	-	-	-	-	-	-	-	-	-	-	-	-	-	-	-	(288)			
1,015	-	-	-	-	-	-	-	1,557	868	-	-	-	-	689	672	(289)			
-	-	-	-	-	-	-	-	-	-	-	-	-	-	-	-	(290)			
-	-	-	-	-	-	-	-	-	-	-	-	-	-	-	-	(291)			
1,414	-	-	-	1,411	-	-	-	1,576	1,433	-	-	-	-	1,360	-	(292)			
1,481	-	-	-	-	-	-	-	-	-	-	-	-	-	1,481	-	(293)			
-	-	-	-	-	-	-	-	-	-	-	-	-	-	-	-	(294)			
-	-	-	-	-	-	-	-	-	-	-	-	-	-	-	-	(295)			
-	-	-	-	-	-	-	-	-	-	-	-	-	-	-	-	(296)			
-	-	-	-	-	-	-	-	-	-	-	-	-	-	-	-	(297)			
-	-	-	-	-	-	-	-	-	-	-	-	-	-	-	-	(298)			
-	-	-	-	-	-	-	-	-	-	-	-	-	-	-	-	(299)			
-	-	-	-	-	-	-	-	-	-	-	-	-	-	-	-	(300)			
-	-	-	-	-	-	-	-	-	-	-	-	-	-	-	-	(301)			
-	-	-	-	-	-	-	-	-	-	-	-	-	-	-	-	(302)			
-	-	-	-	-	-	-	-	-	-	-	-	-	-	-	-	(303)			
-	-	-	-	-	-	-	-	-	-	-	-	-	-	-	-	(304)			
1,481	-	-	-	-	-	-	-	-	-	-	-	-	-	1,481	-	(305)			
-	-	-	-	-	-	-	-	-	-	-	-	-	-	-	-	(306)			
-	-	-	-	-	-	-	-	-	-	-	-	-	-	-	-	(307)			
-	-	-	-	-	-	-	-	-	-	-	-	-	-	-	-	(308)			

4 調査卸売市場の規格別枝肉取引成立頭数及び規格別枝肉卸売価格（令和2年2月）（続き）
 (3) 成牛の内訳（続き）

畜種・市場	取 引 成 立 頭 数															
	計	A					B					C				
		A-5	A-4	A-3	A-2	A-1	B-5	B-4	B-3	B-2	B-1	C-5	C-4	C-3	C-2	C-1
その他の牛おす計 (309)	-	-	-	-	-	-	-	-	-	-	-	-	-	-	-	
中央卸売市場計 (310)	-	-	-	-	-	-	-	-	-	-	-	-	-	-	-	
仙 台 (311)	-	-	-	-	-	-	-	-	-	-	-	-	-	-	-	
さいたま (312)	-	-	-	-	-	-	-	-	-	-	-	-	-	-	-	
東 京 (313)	-	-	-	-	-	-	-	-	-	-	-	-	-	-	-	
横 浜 (314)	-	-	-	-	-	-	-	-	-	-	-	-	-	-	-	
名 古 屋 (315)	-	-	-	-	-	-	-	-	-	-	-	-	-	-	-	
京 都 (316)	-	-	-	-	-	-	-	-	-	-	-	-	-	-	-	
大 阪 (317)	-	-	-	-	-	-	-	-	-	-	-	-	-	-	-	
神 戸 (318)	-	-	-	-	-	-	-	-	-	-	-	-	-	-	-	
広 島 (319)	-	-	-	-	-	-	-	-	-	-	-	-	-	-	-	
福 岡 (320)	-	-	-	-	-	-	-	-	-	-	-	-	-	-	-	
地方卸売市場																
うち主要市場計 (321)	-	-	-	-	-	-	-	-	-	-	-	-	-	-	-	
茨 城 (322)	-	-	-	-	-	-	-	-	-	-	-	-	-	-	-	
宇 都 宮 (323)	-	-	-	-	-	-	-	-	-	-	-	-	-	-	-	
群 馬 (324)	-	-	-	-	-	-	-	-	-	-	-	-	-	-	-	
川 口 (325)	-	-	-	-	-	-	-	-	-	-	-	-	-	-	-	
山 梨 (326)	-	-	-	-	-	-	-	-	-	-	-	-	-	-	-	
岐 阜 (327)	-	-	-	-	-	-	-	-	-	-	-	-	-	-	-	
浜 松 (328)	-	-	-	-	-	-	-	-	-	-	-	-	-	-	-	
東 三 河 (329)	-	-	-	-	-	-	-	-	-	-	-	-	-	-	-	
四 日 市 (330)	-	-	-	-	-	-	-	-	-	-	-	-	-	-	-	
姫 路 (331)	-	-	-	-	-	-	-	-	-	-	-	-	-	-	-	
加 古 川 (332)	-	-	-	-	-	-	-	-	-	-	-	-	-	-	-	
西 宮 (333)	-	-	-	-	-	-	-	-	-	-	-	-	-	-	-	
岡 山 (334)	-	-	-	-	-	-	-	-	-	-	-	-	-	-	-	
坂 出 (335)	-	-	-	-	-	-	-	-	-	-	-	-	-	-	-	
佐 世 保 (336)	-	-	-	-	-	-	-	-	-	-	-	-	-	-	-	

5 調査卸売市場の成牛の去勢B-3・2規格取引成立頭数及び卸売価格（令和2年2月）

区 分	単 位	調 査 卸 売 市 場 計	中 央 卸 売 市 場									
			計	仙 台	さいたま	東 京	横 浜	名 古 屋	京 都	大 阪	神 戸	
取引成立頭数	頭	2,323	1,489	45	38	833	39	35	23	242	-	
卸売価格	円/kg	1,431	1,443	1,399	1,454	1,431	1,433	1,516	1,448	1,571	-	

区 分	単 位	主 要 市 場 (続 き)						
		四 日 市	姫 路	加 古 川	西 宮	岡 山	坂 出	佐 世 保
取引成立頭数	頭	7	160	20	7	31	64	57
卸売価格	円/kg	1,348	1,360	1,544	1,405	1,276	1,182	1,272

注：去勢B-3・2規格は、和牛去勢、乳牛去勢、交雑牛去勢、その他の牛去勢それぞれの「B-3」及び「B-2」を合わせたものである。

計	卸					売					価					格
	歩留り A					歩留り B					歩留り C					
	A-5	A-4	A-3	A-2	A-1	B-5	B-4	B-3	B-2	B-1	C-5	C-4	C-3	C-2	C-1	
円/kg	円/kg	円/kg	円/kg	円/kg	円/kg	円/kg	円/kg	円/kg	円/kg	円/kg	円/kg	円/kg	円/kg	円/kg		
-	-	-	-	-	-	-	-	-	-	-	-	-	-	-	-	(309)
-	-	-	-	-	-	-	-	-	-	-	-	-	-	-	-	(310)
-	-	-	-	-	-	-	-	-	-	-	-	-	-	-	-	(311)
-	-	-	-	-	-	-	-	-	-	-	-	-	-	-	-	(312)
-	-	-	-	-	-	-	-	-	-	-	-	-	-	-	-	(313)
-	-	-	-	-	-	-	-	-	-	-	-	-	-	-	-	(314)
-	-	-	-	-	-	-	-	-	-	-	-	-	-	-	-	(315)
-	-	-	-	-	-	-	-	-	-	-	-	-	-	-	-	(316)
-	-	-	-	-	-	-	-	-	-	-	-	-	-	-	-	(317)
-	-	-	-	-	-	-	-	-	-	-	-	-	-	-	-	(318)
-	-	-	-	-	-	-	-	-	-	-	-	-	-	-	-	(319)
-	-	-	-	-	-	-	-	-	-	-	-	-	-	-	-	(320)
-	-	-	-	-	-	-	-	-	-	-	-	-	-	-	-	(321)
-	-	-	-	-	-	-	-	-	-	-	-	-	-	-	-	(322)
-	-	-	-	-	-	-	-	-	-	-	-	-	-	-	-	(323)
-	-	-	-	-	-	-	-	-	-	-	-	-	-	-	-	(324)
-	-	-	-	-	-	-	-	-	-	-	-	-	-	-	-	(325)
-	-	-	-	-	-	-	-	-	-	-	-	-	-	-	-	(326)
-	-	-	-	-	-	-	-	-	-	-	-	-	-	-	-	(327)
-	-	-	-	-	-	-	-	-	-	-	-	-	-	-	-	(328)
-	-	-	-	-	-	-	-	-	-	-	-	-	-	-	-	(329)
-	-	-	-	-	-	-	-	-	-	-	-	-	-	-	-	(330)
-	-	-	-	-	-	-	-	-	-	-	-	-	-	-	-	(331)
-	-	-	-	-	-	-	-	-	-	-	-	-	-	-	-	(332)
-	-	-	-	-	-	-	-	-	-	-	-	-	-	-	-	(333)
-	-	-	-	-	-	-	-	-	-	-	-	-	-	-	-	(334)
-	-	-	-	-	-	-	-	-	-	-	-	-	-	-	-	(335)
-	-	-	-	-	-	-	-	-	-	-	-	-	-	-	-	(336)

			主 要 市 場										
広 島	福 岡	計	茨 城	宇 都 宮	群 馬	川 口	山 梨	岐 阜	浜 松	東 三 河			
84	150	834	25	46	148	64	5	-	56	144			
1,192	1,416	1,410	1,493	1,456	1,514	1,587	1,413	-	1,551	1,327			

6 調査卸売市場の枝肉取引総重量及び枝肉取引総価額（令和2年2月）

(1) 総重量

市場	豚	和牛			乳牛		
		めす	去勢	おす	めす	去勢	おす
調査卸売市場計 (1)	12,469	2,691	3,430	2	817	474	0
中央卸売市場計 (2)	5,553	2,251	2,679	2	632	149	0
仙 台 (3)	149	97	199	-	76	3	-
さいたま (4)	352	22	25	-	160	2	-
東京 (5)	1,269	1,185	1,579	2	307	41	0
横 浜 (6)	945	64	87	-	2	-	-
名古屋 (7)	1,091	42	90	-	-	16	-
京 都 (8)	109	158	130	-	2	1	-
大阪 (9)	356	101	250	-	9	6	-
神 戸 (10)	84	257	76	-	-	-	-
広 島 (11)	366	39	37	1	23	61	-
福 岡 (12)	831	287	206	-	53	19	-
地方卸売市場							
うち主要市場計 (13)	6,917	440	751	-	185	324	-
茨 城 (14)	1,055	16	63	-	58	-	-
宇 都 宮 (15)	217	-	6	-	22	10	-
群 馬 (16)	2,902	23	74	-	11	-	-
川 口 (17)	-	24	56	-	12	-	-
山 梨 (18)	116	11	11	-	29	-	-
岐 阜 (19)	103	31	74	-	-	-	-
浜 松 (20)	415	11	2	-	4	-	-
東 三 河 (21)	963	8	16	-	8	39	-
四 日 市 (22)	505	3	4	-	0	3	-
姫 路 (23)	-	154	133	-	13	131	-
加 古 川 (24)	-	40	43	-	-	7	-
西 宮 (25)	-	41	37	-	-	-	-
岡 山 (26)	375	12	22	-	20	41	-
坂 出 (27)	108	7	33	-	1	52	-
佐 世 保 (28)	158	61	177	-	7	41	-

(2) 総価額

市場	豚	和牛			乳牛		
		めす	去勢	おす	めす	去勢	おす
調査卸売市場計 (1)	5,190,739	5,681,719	8,168,137	1,734	488,013	496,693	210
中央卸売市場計 (2)	2,261,012	4,706,139	6,248,107	1,734	370,910	146,953	210
仙 台 (3)	56,440	154,528	476,623	-	45,959	2,357	-
さいたま (4)	134,260	35,538	53,439	-	100,391	2,132	-
東京 (5)	501,765	2,563,931	3,620,668	1,364	173,944	35,096	210
横 浜 (6)	396,630	138,160	196,212	-	1,120	-	-
名古屋 (7)	454,502	95,324	221,393	-	-	18,598	-
京 都 (8)	49,996	368,347	299,097	-	793	470	-
大阪 (9)	135,647	201,052	590,280	-	5,070	6,120	-
神 戸 (10)	38,769	635,157	226,662	-	-	-	-
広 島 (11)	148,416	81,561	94,228	370	16,903	64,561	-
福 岡 (12)	344,587	432,541	469,505	-	26,730	17,619	-
地方卸売市場							
うち主要市場計 (13)	2,929,727	975,580	1,920,030	-	117,103	349,740	-
茨 城 (14)	427,355	25,971	152,043	-	34,762	-	-
宇 都 宮 (15)	75,850	-	13,729	-	13,655	10,665	-
群 馬 (16)	1,248,506	49,321	184,321	-	5,011	-	-
川 口 (17)	-	55,251	128,897	-	6,999	-	-
山 梨 (18)	47,580	18,958	26,017	-	18,257	-	-
岐 阜 (19)	50,570	91,033	222,382	-	-	-	-
浜 松 (20)	181,300	28,212	3,312	-	2,105	-	-
東 三 河 (21)	386,966	14,681	33,927	-	5,342	39,771	-
四 日 市 (22)	222,886	9,187	8,539	-	147	3,141	-
姫 路 (23)	-	344,979	367,944	-	9,604	141,794	-
加 古 川 (24)	-	80,905	127,638	-	-	8,117	-
西 宮 (25)	-	94,542	93,797	-	-	-	-
岡 山 (26)	175,666	27,176	54,884	-	15,500	45,681	-
坂 出 (27)	51,377	15,714	80,992	-	670	54,421	-
佐 世 保 (28)	61,671	119,650	421,608	-	5,051	46,150	-

単位：t

交 雑 牛			そ の 他 の 牛			
め す	去 勢	お す	め す	去 勢	お す	
1,890	1,768	0	1	10	-	(1)
1,150	1,214	0	1	9	-	(2)
22	38	-	-	-	-	(3)
29	30	-	-	-	-	(4)
674	732	0	-	-	-	(5)
47	34	-	-	1	-	(6)
65	48	-	-	-	-	(7)
36	22	-	-	-	-	(8)
150	215	-	0	1	-	(9)
-	-	-	-	-	-	(10)
59	12	-	-	-	-	(11)
66	84	0	0	7	-	(12)
740	554	-	-	1	-	(13)
20	27	-	-	-	-	(14)
12	36	-	-	-	-	(15)
231	166	-	-	-	-	(16)
63	54	-	-	-	-	(17)
34	3	-	-	-	-	(18)
0	0	-	-	-	-	(19)
45	49	-	-	-	-	(20)
82	92	-	-	-	-	(21)
10	4	-	-	-	-	(22)
58	67	-	-	-	-	(23)
52	13	-	-	-	-	(24)
22	10	-	-	1	-	(25)
18	9	-	-	-	-	(26)
91	23	-	-	-	-	(27)
3	-	-	-	-	-	(28)

単位：千円

交 雑 牛			そ の 他 の 牛			
め す	去 勢	お す	め す	去 勢	お す	
2,815,486	2,708,194	70	878	12,838	-	(1)
1,690,879	1,834,694	70	878	12,053	-	(2)
29,189	56,002	-	-	-	-	(3)
39,399	43,347	-	-	-	-	(4)
974,232	1,087,658	43	-	-	-	(5)
72,040	47,685	-	-	646	-	(6)
105,782	80,676	-	-	-	-	(7)
53,344	33,983	-	-	-	-	(8)
222,906	339,432	-	335	1,440	-	(9)
-	-	-	-	-	-	(10)
93,767	18,371	-	-	-	-	(11)
100,220	127,540	27	543	9,967	-	(12)
1,124,607	873,500	-	-	785	-	(13)
29,067	41,907	-	-	-	-	(14)
16,616	58,591	-	-	-	-	(15)
356,925	264,156	-	-	-	-	(16)
98,804	87,043	-	-	-	-	(17)
48,538	3,681	-	-	-	-	(18)
540	744	-	-	-	-	(19)
71,667	77,585	-	-	-	-	(20)
121,167	141,364	-	-	-	-	(21)
17,059	7,038	-	-	-	-	(22)
87,616	103,820	-	-	-	-	(23)
79,243	20,236	-	-	-	-	(24)
32,289	14,365	-	-	785	-	(25)
28,719	14,264	-	-	-	-	(26)
132,843	38,706	-	-	-	-	(27)
3,514	-	-	-	-	-	(28)

【調査の概要】

1 調査の目的

本調査は、畜産物の生産量、取引数量、価格等を把握し、畜産物に関する生産・出荷の調整、流通の合理化、価格安定等各種施策の資料とすることを目的とする。

2 調査の対象

(1) と畜場統計調査

全国全てのと畜場

なお、調査対象と畜場ごとの調査事項を地方公共団体に対する調査により把握可能な場合は、地方公共団体

(2) 食肉卸売市場調査

全国全ての食肉中央卸売市場及び主要市場に所在する卸売会社

3 調査対象者数

令和2年2月の調査対象者は、次のとおりである。

(1) と畜場統計調査

176と畜場（回収率100%）

また、オンライン調査の回答率は42.6%である。

(2) 食肉卸売市場調査

中央卸売市場10市場及び主要市場15市場に所在する25卸売会社（回収率100%）

また、オンライン調査の回答率は44.0%である。

4 調査事項

(1) と畜場統計調査

豚、牛（成牛・子牛別）及び馬のと畜頭数、子牛及び馬の枝肉重量

(2) 食肉卸売市場調査

規格別枝肉取引成立頭数、規格別枝肉取引重量及び規格別枝肉取引価額

5 調査期間

調査の対象期間は、毎月1か月間とする。

6 調査方法

- (1) 調査対象者が作成した調査票データをオンラインにより収集する自計調査の方法
- (2) 調査対象者が整備している情報をオンライン、郵送又はFAXにより提供を受ける方法
- (3) 調査対象者に調査票を郵送で配布し、郵送又はFAXにより回収する自計調査の方法
- (4) 調査員が、調査対象者から面接による聞き取り又は関係諸帳簿の閲覧による他計調査の方法

7 集計方法

(1) と畜頭数、取引成立頭数、枝肉取引総重量及び枝肉取引総価額

都道府県別と畜頭数及び市場別の結果の積上げにより算出した。

(2) 枝肉生産量

と畜場統計調査で把握した都道府県別と畜頭数に、と畜場統計調査で把握した子牛若しくは馬の1頭当たり平均枝肉重量又は食肉卸売市場調査の結果から算出した豚若しくは成牛の1頭当たり平均枝肉重量を乗じて算出した。

(3) 卸売価格

各食肉卸売市場の枝肉取引総価額を枝肉取引総重量で除して算出した。

8 目標精度

本調査は全数調査のため、目標精度は設定していない。

9 全国農業地域の区分

全国農業地域名	所 属 都 道 府 県 名
北 海 道	北海道
東 北	青森、岩手、宮城、秋田、山形、福島
北 陸	新潟、富山、石川、福井
関 東 ・ 東 山	茨城、栃木、群馬、埼玉、千葉、東京、神奈川、山梨、長野
東 海	岐阜、静岡、愛知、三重
近 畿	滋賀、京都、大阪、兵庫、奈良、和歌山
中 国	鳥取、島根、岡山、広島、山口
四 国	徳島、香川、愛媛、高知
九 州	福岡、佐賀、長崎、熊本、大分、宮崎、鹿児島
沖 縄	沖縄

10 用語の解説

- (1) 「と畜頭数」とは、食用に供する目的により、と畜場で処理された頭数であり、廃棄処分されたものは除外した。
- (2) 「和牛」とは、黒毛和種、褐毛和種、無角和種等の和牛及び和牛間交雑種の牛をいう。
- (3) 「乳牛」とは、乳用種の牛及び乳肉兼用種の牛をいう。
- (4) 「交雑牛」とは、乳牛と和牛、乳牛と外国牛の肉用専用種との交雑種の牛をいう。
- (5) 「その他の牛」とは、外国牛の肉用専用種及び外国牛の肉用専用種と和牛との交雑種等をいう。
- (6) 「成牛」とは、生後1年以上の牛をいう。
- (7) 「子牛」とは、生後1年未満の牛をいう。
- (8) 「食肉中央卸売市場」とは、卸売市場法（昭和46年法律第35号）の規定により開設されている仙台、さいたま、東京、横浜、名古屋、京都、大阪、神戸、広島及び福岡の10食肉中央卸売市場をいう。
- (9) 「主要市場」とは、卸売市場法の規定により開設されている地方卸売市場のうち、畜産経営の安定に関する法律（昭和36年法律第183号）第3条第1項の標準的販売価格の算出に用いられる市場をいい、茨城、宇都宮、群馬、川口、山梨、岐阜、浜松、東三河、四日市、姫路、加古川、西宮、岡山、坂出及び佐世保の15市場である。
- (10) 「取引成立頭数」とは、枝肉上場頭数のうち、卸売業者と売買参加者（仲卸業者を含む。）との間に取引が成立した頭数である。
- (11) 「卸売価格」とは、枝肉取引総価額を枝肉取引総重量で除したもので1kg当たりの平均価格である（消費税（軽減税率対象品目のため8%）を含む。）。
- (12) 「枝肉取引規格」とは、（公社）日本食肉格付協会が設定した規格である。

11 その他

- (1) 平成31年1月分から、調査卸売市場を28市場から25市場に変更したため、平成30年12月分以前の結果は、25市場に再集計した値である。
- (2) と畜頭数及び枝肉生産量の「対前年同月比」及び「対前月比」には、調査対象者の廃業、統合、新設等の理由による増減が含まれる。
- (3) この資料の数値は、概数値である。確定した詳細な数値は、ホームページに掲載（令和3年7月予定）するとともに、その後刊行する『令和2年畜産物流通統計』に掲載する。
なお、公表した数値の正誤情報は、ホームページでお知らせする。

【ホームページの掲載案内】

- 各種農林水産統計調査結果は、農林水産省ホームページ中の統計情報で御覧いただけます。

【 <https://www.maff.go.jp/j/tokei/> 】

この結果は、分野別分類「作付面積・生産量、被害、家畜の頭数など」・「農畜産物卸売市場」、品目別分類「畜産（市場・流通）」の「畜産物流通調査」で御覧いただけます。

【 https://www.maff.go.jp/j/tokei/kouhyou/tikusan_ryutu/index.html#m 】

【関連リンク】

卸売市場関係ページ：農林水産省＞組織別から探す＞食料産業局＞卸売市場

<https://www.maff.go.jp/j/shokusan/sijyo/info/index.html>

畜産関係ページ：農林水産省＞組織別から探す＞生産局＞畜産

<https://www.maff.go.jp/j/chikusan/kikaku/in/index.html>

畜産統計調査

<https://www.maff.go.jp/j/tokei/kouhyou/tikusan/index.html>

貿易統計（財務省）

<https://www.customs.go.jp/toukei/info/index.htm>

小売物価統計調査（総務省）

<https://www.stat.go.jp/data/kouri/index.html>

家計調査（総務省）

<https://www.stat.go.jp/data/kakei/index.html>

お問合せ先

◎本統計調査結果について

農林水産省 大臣官房統計部
生産流通消費統計課 消費統計室
流通動向第2班

電話：（代表） 03-3502-8111 内線3710

：（直通） 03-3502-5947

F A X： 03-3502-3634

◎農林水産統計全般について

農林水産省 大臣官房統計部
統計企画管理官 広報普及班

電話：（代表） 03-3502-8111 内線3589

：（直通） 03-6744-2037

F A X： 03-3501-9644



政府統計

政府統計の総合窓口
(e-Stat)
<https://www.e-stat.go.jp/>

次回（令和2年3月分）の公表は、令和2年4月30日午後3時の予定です。