

令和2年2月28日公表

## 食肉流通統計（令和2年1月分）

豚枝肉生産量は前年同月に比べ1.7%増加、  
成牛枝肉生産量は前年同月に比べ3.8%増加

### 【調査結果】

#### 1 豚

- 全国のと畜頭数は144万3,998頭で、前年同月に比べ1.5%増加し、前月に比べ2.4%減少した。
- 全国の枝肉生産量は11万5,520 tで、前年同月に比べ1.7%増加し、前月並みであった。
- 調査卸売市場（10中央卸売市場＋15地方卸売市場（以下同じ。））における極上・上規格の取引成立頭数は6万4,738頭で、前年同月に比べ4.5%、前月に比べ18.9%それぞれ減少した。  
また、卸売価格は471円で、前年同月に比べ4.0%上昇し、前月に比べ6.2%低下した。

図1 豚と畜頭数及び卸売価格（極上・上規格）の推移（全国）

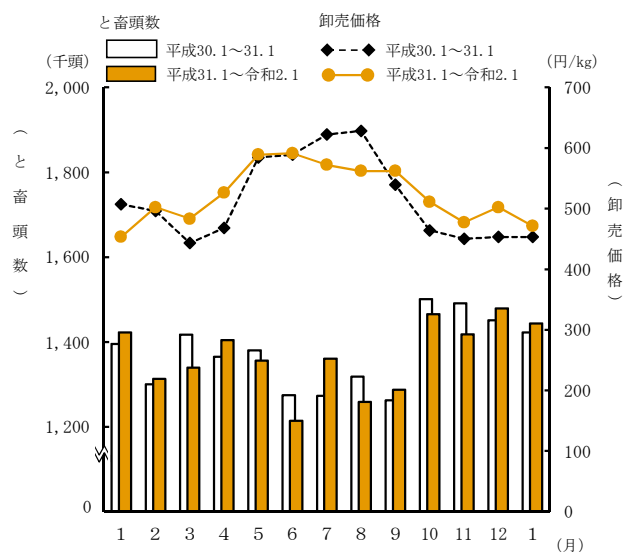


表1 豚のと畜頭数及び枝肉生産量

区分	と畜頭数				枝肉生産量			
	実数	対前年比	対前月比	(参考)対前年比	実数	対前年比	対前月比	(参考)対前年比
	頭	%	%	%	t	%	%	%
全国	1,443,998	101.5	97.6	104.5	115,520	101.7	100.0	105.4

表2 豚の枝肉取引成立頭数及び卸売価格（極上・上規格）

区分	取引成立頭数				卸売価格			
	実数	対前年比	対前月比	(参考)対前年比	実数	対前年比	対前月比	(参考)対前年比
	頭	%	%	%	円/kg	%	%	%
調査卸売市場計	64,738	95.5	81.1	95.0	471	104.0	93.8	95.0
東京	4,554	96.0	82.7	82.8	453	101.1	88.8	93.2
大阪	663	67.4	60.6	63.9	489	112.4	101.5	99.0

○ 平成31年1月分から、調査卸売市場を28市場から25市場に変更したため、平成30年12月分以前の結果は、25市場に再集計した値である（以下同じ。）  
○ （参考）対前年比とは、前年値（同月過去5か年の平均値）と当月値との対比である（以下同じ。）。

## 2 成牛

(1) 全国のと畜頭数は8万1,606頭で、前年同月に比べ2.9%増加し、前月に比べ13.8%減少した。

(2) 全国の枝肉生産量は3万6,833tで、前年同月に比べ3.8%増加し、前月に比べ15.0%減少した。

(3) 調査卸売市場における去勢B-3・2規格の取引成立頭数は2,163頭で、前年同月に比べ16.0%、前月に比べ31.5%それぞれ減少した。

また、卸売価格は1,525円で、前年同月に比べ0.4%、前月に比べ2.3%それぞれ低下した。

図2 成牛と畜頭数及び卸売価格（去勢B-3・2規格）の推移（全国）

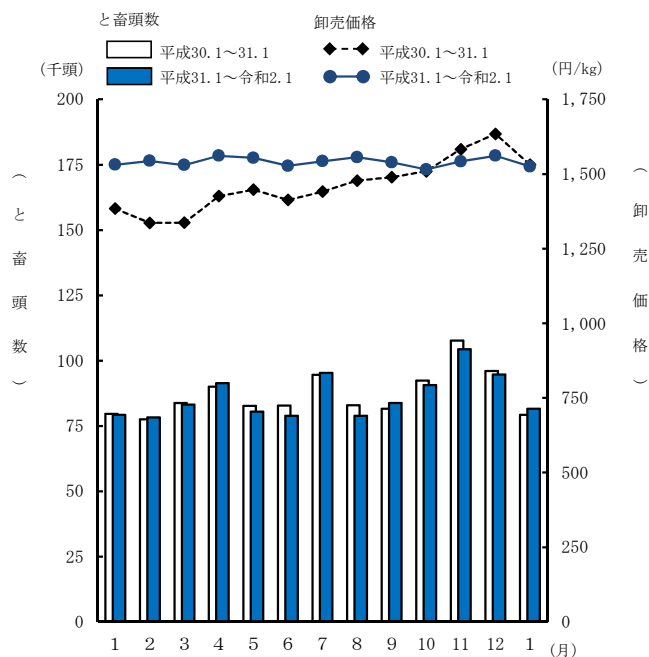


表3 成牛のと畜頭数及び枝肉生産量

区 分	と 畜 頭 数				枝 肉 生 産 量			
	実 数	対 前 年 同 月 比	対 前 月 比	(参考) 対 平 年 比	実 数	対 前 年 同 月 比	対 前 月 比	(参考) 対 平 年 比
	頭	%	%	%	t	%	%	%
全 国	81,606	102.9	86.2	101.9	36,833	103.8	85.0	103.7

表4 成牛の枝肉取引成立頭数及び卸売価格（去勢B-3・2規格）

区 分	取 引 成 立 頭 数				卸 売 価 格			
	実 数	対 前 年 同 月 比	対 前 月 比	(参考) 対 平 年 比	実 数	対 前 年 同 月 比	対 前 月 比	(参考) 対 平 年 比
	頭	%	%	%	円/kg	%	%	%
調査卸売市場計	2,163	84.0	68.5	70.4	1,525	99.6	97.7	103.5
東 京	774	97.0	73.2	83.0	1,564	99.9	98.4	104.6
大 阪	204	73.1	54.5	66.0	1,647	97.9	101.5	102.0

注：去勢B-3・2規格は、和牛去勢、乳牛去勢、交雑牛去勢牛、その他の牛去勢それぞれの「B-3」及び「B-2」を合わせたものである。

◎ 調査結果の主な利活用

- ・ 食料・農業・農村基本計画における生産努力目標の算定及び検証のための資料
- ・ 関税暫定措置法（昭和35年法律第36号）に基づく関税の緊急措置の輸入基準数量の算出のための資料
- ・ 畜産経営の安定に関する法律（昭和36年法律第183号）に基づく経営安定交付金制度における交付金算定のための資料

◎ 関連データ

1 豚及び肉用牛の飼養戸数・頭数

(1) 豚の飼養戸数・頭数の推移

年次	飼養戸数	飼養頭数		1戸当たり飼養頭数
			肥育豚頭数	
	戸	千頭	千頭	頭
平成 29 年	4,670	9,346	7,797	2,001.3
30	4,470	9,189	7,677	2,055.7
31	<b>4,320</b>	<b>9,156</b>	<b>7,594</b>	<b>2,119.4</b>

資料：農林水産省統計部『畜産統計』（以下(4)まで同じ。)

(2) 豚の全国農業地域別飼養頭数

区分	単位	全国	北海道	東北	北陸	関東・東山	東海	近畿	中国	四国	九州	沖縄
飼養頭数												
平成 30 年	千頭	9,189.0	625.7	1,519.0	252.7	2,425.0	649.3	50.2	280.6	293.6	2,867.0	225.8
31	〃	9,156.0	691.6	1,492.0	235.6	2,352.0	672.6	47.7	280.3	295.9	2,879.0	209.8
増減率	%	△ 0.4	10.5	△ 1.8	△ 6.8	△ 3.0	3.6	△ 5.0	△ 0.1	0.8	0.4	△ 7.1
全国割合	〃	100.0	7.6	16.3	2.6	25.7	7.3	0.5	3.1	3.2	31.4	2.3

注：1 数値については、表示単位未満を四捨五入しているため、合計値と内訳の計が一致しない場合がある（以下(4)の統計表において同じ。）。

2 「△」は負数又は減少したもの（以下(4)の統計表において同じ。）。

(3) 肉用牛の飼養戸数・頭数の推移

年次	飼養戸数	飼養頭数		1戸当たり飼養頭数
			肉用種頭数	
	戸	千頭	千頭	頭
平成 29 年	50,100	2,499	1,664	49.9
30	48,300	2,514	1,701	52.0
31	<b>46,300</b>	<b>2,503</b>	<b>1,734</b>	<b>54.1</b>

(4) 肉用牛の全国農業地域別飼養頭数

区分	単位	全国	北海道	東北	北陸	関東・東山	東海	近畿	中国	四国	九州	沖縄
飼養頭数												
平成 30 年	千頭	2,514.0	524.5	333.2	21.0	276.7	122.2	84.3	119.4	58.6	901.1	73.6
31	〃	2,503.0	512.8	326.9	21.4	270.4	119.9	85.7	119.5	58.1	913.6	74.7
増減率	%	△ 0.4	△ 2.2	△ 1.9	1.9	△ 2.3	△ 1.9	1.7	0.1	△ 0.9	1.4	1.5
全国割合	〃	100.0	20.5	13.1	0.9	10.8	4.8	3.4	4.8	2.3	36.5	3.0

## 2 畜産物輸入通関実績

単位：t

年次・月別	牛 肉				くず肉 (臓器及び 舌は含ま ない。)	豚 肉		馬 肉
	生 鮮 又 は 冷 蔵		冷 凍			生 鮮 又 冷 蔵	冷 凍	
	骨 付 き	そ の 他	骨 付 き	そ の 他				
平成29年	842	265,008	1,156	305,935	385	398,848	533,201	5,460
30	1,031	277,783	941	327,703	485	406,752	518,219	5,768
令和元年	903	273,993	872	339,623	442	259,554	349,135	5,832
平成30年 12月	77	22,767	43	24,730	66	35,380	37,826	531
平成31年 1月	58	19,619	48	30,849	23	19,846	17,470	565
2	52	18,939	6	21,098	16	17,739	27,535	346
3	128	22,288	43	16,764	21	18,899	19,755	409
4	102	25,758	107	41,301	27	22,782	31,704	571
令和元年 5月	58	23,061	133	25,307	33	25,560	27,981	460
6	47	21,301	121	25,829	29	22,286	25,256	471
7	66	27,372	119	34,984	34	24,610	30,661	704
8	65	26,062	64	27,330	65	22,166	33,131	385
9	68	21,425	79	28,954	22	17,709	35,297	495
10	92	25,393	50	29,824	89	23,842	35,411	470
11	100	21,303	33	25,858	46	22,468	35,629	502
12	66	21,472	69	31,524	36	21,645	29,307	456

資料：財務省「貿易統計」

注：月別の値は、その後の通関実績の修正により数値が変わることがある。

## 3 東京・大阪における畜産物の小売価格

## 4 畜産物の購入数量及び支出金額 (全国1世帯当たり)

単位：100g当たり円

年次・月別	東 京 都 区 部			大 阪 市			牛 肉		豚 肉	
	牛肉	豚肉		牛肉	豚肉		購入数量	支出金額	購入数量	支出金額
	ロース・ 国産品	バラ	もも肉	ロース・ 国産品	バラ	もも肉				
平成29年	906	229	198	662	234	178	g	円	g	円
30	901	233	202	668	238	182	6,581	21,961	20,788	30,028
令和元年	..	..	..	..	..	..	6,717	21,871	21,518	30,592
平成30年 12月	889	235	201	669	242	181	6,538	21,178	21,179	29,638
平成31年 1月	922	235	201	714	240	181	748	2,997	1,943	2,758
2	887	232	201	700	235	185	548	1,810	1,871	2,592
3	883	233	199	713	248	189	492	1,515	1,715	2,425
4	886	235	202	799	252	216	571	1,671	1,876	2,538
令和元年 5月	906	238	205	765	249	190	521	1,682	1,720	2,394
6	888	236	203	758	252	195	560	1,777	1,704	2,393
7	900	237	201	717	251	190	525	1,625	1,768	2,408
8	920	241	207	697	242	194	522	1,518	1,720	2,358
9	892	235	201	666	244	196	558	1,853	1,630	2,335
10	897	234	205	680	243	196	484	1,560	1,698	2,438
11	894	235	199	694	250	203	478	1,522	1,808	2,555
12	895	237	199	727	252	180	561	1,649	1,784	2,516

資料：総務省「小売物価統計調査」

注：「..」は未発表のもの。

資料：総務省「家計調査」

注：二人以上の世帯の結果である。

## 【 統 計 表 】

### 統計表一覧

	ページ
1 と畜頭数及び枝肉生産量（全国）（令和2年1月）	・・・ 7
2 都道府県別と畜頭数（令和2年1月）	・・・ 8
3 都道府県別枝肉生産量（令和2年1月）	・・・ 10
4 調査卸売市場の規格別枝肉取引成立頭数及び規格別枝肉卸売価格 （令和2年1月）	・・・ 12
5 調査卸売市場の成牛の去勢B－3・2規格取引成立頭数及び卸売価格 （令和2年1月）	・・・ 28
6 調査卸売市場の枝肉取引総重量及び枝肉取引総価額（令和2年1月）	・・・ 30

## 利用上の注意

- 1 枝肉生産量及び枝肉取引総重量については、表示単位未満を四捨五入しており、合計と内訳の計が一致しない場合がある。
- 2 各統計表の対比は原数の値により算出している。
- 3 表中に用いた記号は、次のとおりである。
  - 「0」：単位に満たないもの（例：0.4 t → 0 t）
  - 「－」：事実のないもの
- 4 この統計表に掲載された数値を他に転載する場合は、「食肉流通統計」（農林水産省）による旨を記載してください。

# 1 と畜頭数及び枝肉生産量（全国）（令和2年1月）

区 分	と 畜 頭 数				枝 肉 生 産 量			
	実 数	対前年 同月比	対前月比	(参考) 対平年比	実 数	対前年 同月比	対前月比	(参考) 対平年比
	頭	%	%	%	t	%	%	%
豚	1,443,998	101.5	97.6	104.5	115,519.8	101.7	100.0	105.4
牛 合 計	81,885	102.9	86.2	101.8	36,861.9	103.8	85.0	103.7
成 牛 計	81,606	102.9	86.2	101.9	36,833.4	103.8	85.0	103.7
和 牛 計	34,640	106.8	77.0	106.8	16,340.4	108.2	76.1	109.3
和牛めす	15,756	102.7	78.5	102.5	6,666.4	104.2	76.9	104.0
和牛去勢	18,862	110.4	75.9	110.7	9,663.0	111.1	75.5	113.3
和牛おす	22	88.0	169.2	100.0	11.1	142.3	241.3	126.1
乳 牛 計	27,806	100.6	100.8	96.6	10,607.6	100.1	101.5	95.4
乳牛めす	14,427	104.6	104.0	106.2	4,652.7	103.9	107.6	107.0
乳牛去勢	13,371	96.7	97.7	88.1	5,950.1	97.4	97.2	88.0
乳牛おす	8	25.0	57.1	28.6	4.8	47.1	71.6	57.1
交 雑 牛 計	18,238	98.8	86.3	101.2	9,416.8	99.8	86.3	104.0
交雑牛めす	8,675	99.2	93.3	102.5	4,210.8	100.6	94.1	105.5
交雑牛去勢	9,557	98.4	80.7	99.9	5,202.8	99.1	80.8	102.8
交雑牛おす	6	120.0	200.0	300.0	3.1	163.2	258.3	310.0
そ の 他 の 牛 計	922	127.3	96.7	115.3	468.5	131.8	100.2	123.1
その他の牛めす	32	91.4	72.7	37.6	16.6	124.8	103.1	53.7
その他の牛去勢	884	130.0	98.9	125.2	448.5	133.0	101.3	130.2
その他の牛おす	6	66.7	40.0	60.0	3.4	66.7	40.0	64.2
子 牛	279	104.9	76.4	73.2	28.5	94.4	70.7	70.2
馬	741	109.9	53.8	99.9	282.4	104.6	50.8	94.6

注：（参考）対平年比とは、平年値（同月過去5か年の平均値）と当月値との対比である。

## 2 都道府県別と畜頭数（令和2年1月）

都道府県	豚	牛合計	成									
			計	和牛				乳牛				
				小計	めす	去勢	おす	小計	めす	去勢	おす	
全 国 (1)	1,443,998	81,885	81,606	34,640	15,756	18,862	22	27,806	14,427	13,371	8	
北 海 道 (2)	105,123	18,290	18,164	1,041	509	532	-	14,609	6,861	7,744	4	
青 森 (3)	95,431	1,872	1,869	236	91	145	-	1,339	179	1,160	-	
岩 手 (4)	29,383	1,532	1,525	790	433	355	2	319	177	142	-	
宮 城 (5)	31,739	1,282	1,282	795	339	455	1	364	226	138	-	
秋 田 (6)	26,690	302	301	234	94	139	1	8	8	-	-	
山 形 (7)	36,360	1,331	1,329	1,076	822	254	-	27	22	5	-	
福 島 (8)	17,488	269	268	203	138	65	-	22	22	-	-	
茨 城 (9)	113,366	3,127	3,079	911	324	586	1	1,571	1,372	198	1	
栃 木 (10)	23,550	734	727	127	109	18	-	471	370	101	-	
群 馬 (11)	67,907	1,141	1,141	240	44	196	-	45	44	1	-	
埼 玉 (12)	48,423	2,828	2,821	631	261	370	-	923	816	107	-	
千 葉 (13)	76,286	1,708	1,674	144	99	45	-	751	585	166	-	
東 京 (14)	16,025	6,317	6,317	4,539	1,751	2,787	1	48	6	42	-	
神 奈 川 (15)	52,482	832	832	378	189	189	-	203	183	20	-	
新 潟 (16)	36,053	134	134	47	18	29	-	22	13	9	-	
新 富 山 (17)	8,723	96	96	43	13	30	-	18	4	14	-	
石 川 (18)	3,564	452	451	151	65	86	-	189	86	103	-	
福 井 (19)	-	-	-	-	-	-	-	-	-	-	-	
山 梨 (20)	2,952	299	299	119	54	65	-	71	70	1	-	
長 野 (21)	10,703	587	585	250	98	152	-	132	109	23	-	
岐 阜 (22)	4,401	1,203	1,202	754	215	539	-	243	224	19	-	
静 岡 (23)	19,541	747	741	238	171	67	-	137	76	61	-	
愛 知 (24)	40,236	1,322	1,317	340	120	220	-	226	94	132	-	
三 重 (25)	15,620	718	718	487	464	23	-	153	140	13	-	
滋 賀 (26)	156	606	606	466	331	135	-	7	4	3	-	
京 都 (27)	1,335	879	878	695	339	356	-	24	22	2	-	
大 阪 (28)	4,589	2,281	2,281	775	305	470	-	616	62	554	-	
兵 庫 (29)	6,591	4,773	4,770	3,006	1,794	1,212	-	1,012	390	622	-	
奈 良 (30)	899	196	196	93	71	22	-	52	40	12	-	
和 歌 山 (31)	-	29	29	17	8	9	-	-	-	-	-	
鳥 取 (32)	7,066	407	407	129	68	61	-	240	86	154	-	
島 根 (33)	8,067	248	248	132	32	99	1	59	58	1	-	
岡 山 (34)	5,104	581	581	144	87	57	-	351	197	154	-	
広 島 (35)	5,300	1,360	1,359	294	132	162	-	564	251	313	-	
山 口 (36)	-	204	204	51	46	5	-	90	60	30	-	
徳 島 (37)	18,704	389	387	92	69	23	-	77	51	26	-	
香 川 (38)	14,403	1,379	1,379	252	50	202	-	357	69	288	-	
愛 媛 (39)	15,911	204	204	88	41	47	-	66	22	44	-	
高 知 (40)	9,436	216	216	82	39	43	-	78	12	66	-	
福 岡 (41)	19,853	3,877	3,874	2,597	1,172	1,425	-	457	234	222	1	
佐 賀 (42)	9,233	445	445	425	151	274	-	14	14	-	-	
長 崎 (43)	49,822	1,305	1,302	765	272	492	1	286	96	190	-	
熊 本 (44)	15,371	2,847	2,847	1,523	637	883	3	573	485	88	-	
大 分 (45)	9,337	491	488	277	111	166	-	124	81	43	-	
宮 崎 (46)	93,113	3,723	3,718	2,059	810	1,246	3	427	192	235	-	
鹿 児 島 (47)	242,552	7,980	7,973	6,617	2,663	3,948	6	393	268	124	1	
沖 縄 (48)	25,110	342	342	287	107	178	2	48	46	1	1	



単位：頭

牛								子牛	馬	
交 雑 牛				その他の牛						
小 計	め す	去 勢	お す	小 計	め す	去 勢	お す			
18,238	8,675	9,557	6	922	32	884	6	279	741	(1)
2,473	882	1,591	-	41	14	26	1	126	4	(2)
294	161	133	-	-	-	-	-	3	93	(3)
414	124	290	-	2	1	1	-	7	-	(4)
123	57	66	-	-	-	-	-	-	-	(5)
59	30	29	-	-	-	-	-	1	14	(6)
218	57	161	-	8	8	-	-	2	20	(7)
43	41	2	-	-	-	-	-	1	152	(8)
597	259	338	-	-	-	-	-	48	-	(9)
129	31	98	-	-	-	-	-	7	1	(10)
856	523	333	-	-	-	-	-	-	2	(11)
1,245	552	693	-	22	-	22	-	7	-	(12)
779	457	322	-	-	-	-	-	34	-	(13)
1,730	903	827	-	-	-	-	-	-	-	(14)
251	174	77	-	-	-	-	-	-	-	(15)
65	24	41	-	-	-	-	-	-	-	(16)
35	20	15	-	-	-	-	-	-	-	(17)
111	101	10	-	-	-	-	-	1	-	(18)
-	-	-	-	-	-	-	-	-	-	(19)
109	103	6	-	-	-	-	-	-	34	(20)
182	108	74	-	21	-	21	-	2	2	(21)
193	74	119	-	12	-	12	-	1	6	(22)
366	156	210	-	-	-	-	-	6	-	(23)
751	424	327	-	-	-	-	-	5	-	(24)
78	62	16	-	-	-	-	-	-	-	(25)
133	28	105	-	-	-	-	-	-	-	(26)
159	130	29	-	-	-	-	-	1	-	(27)
885	451	434	-	5	1	4	-	-	-	(28)
744	452	292	-	8	-	8	-	3	-	(29)
36	5	31	-	15	1	14	-	-	1	(30)
12	12	-	-	-	-	-	-	-	-	(31)
38	25	13	-	-	-	-	-	-	-	(32)
35	7	28	-	22	-	22	-	-	-	(33)
85	44	41	-	1	-	1	-	-	-	(34)
501	336	165	-	-	-	-	-	1	-	(35)
63	47	16	-	-	-	-	-	-	-	(36)
218	33	185	-	-	-	-	-	2	4	(37)
770	346	424	-	-	-	-	-	-	-	(38)
50	17	33	-	-	-	-	-	-	-	(39)
56	6	50	-	-	-	-	-	-	10	(40)
769	300	468	1	51	2	49	-	3	68	(41)
6	6	-	-	-	-	-	-	-	-	(42)
229	150	78	1	22	-	22	-	3	-	(43)
683	165	518	-	68	2	63	3	-	327	(44)
87	42	45	-	-	-	-	-	3	-	(45)
676	390	286	-	556	-	556	-	5	1	(46)
900	360	538	2	63	2	61	-	7	-	(47)
2	-	-	2	5	1	2	2	-	2	(48)

### 3 都道府県別枝肉生産量（令和2年1月）

都道府県	豚	牛合計	成								
			計	牛				乳牛			
				小計	めす	去勢	おす	小計	めす	去勢	おす
全 国 (1)	115,519.8	36,861.9	36,833.4	16,340.4	6,666.4	9,663.0	11.1	10,607.6	4,652.7	5,950.1	4.8
北 海 道 (2)	8,409.8	7,477.2	7,464.3	487.9	215.4	272.5	-	5,661.1	2,212.7	3,446.1	2.4
青 森 (3)	7,634.5	837.6	837.3	112.8	38.5	74.3	-	573.9	57.7	516.2	-
岩 手 (4)	2,350.6	706.2	705.4	366.1	183.2	181.9	1.0	120.3	57.1	63.2	-
宮 城 (5)	2,539.1	574.9	574.9	377.0	143.4	233.1	0.5	134.3	72.9	61.4	-
秋 田 (6)	2,135.2	144.5	144.4	111.5	39.8	71.2	0.5	2.6	2.6	-	-
山 形 (7)	2,908.8	606.9	606.7	477.9	347.8	130.1	-	9.3	7.1	2.2	-
福 島 (8)	1,399.0	119.9	119.8	91.7	58.4	33.3	-	7.1	7.1	-	-
茨 城 (9)	9,069.3	1,283.6	1,278.7	437.8	137.1	300.2	0.5	531.2	442.5	88.1	0.6
栃 木 (10)	1,884.0	288.7	288.0	55.3	46.1	9.2	-	164.3	119.3	44.9	-
群 馬 (11)	5,432.6	568.8	568.8	119.0	18.6	100.4	-	14.6	14.2	0.4	-
埼 玉 (12)	3,873.8	1,267.8	1,267.1	300.0	110.4	189.6	-	310.8	263.2	47.6	-
千 葉 (13)	6,102.9	728.1	724.6	64.9	41.9	23.1	-	262.5	188.7	73.9	-
東 京 (14)	1,282.0	3,078.3	3,078.3	2,169.1	740.8	1,427.8	0.5	20.6	1.9	18.7	-
神 奈 川 (15)	4,198.6	371.1	371.1	176.8	80.0	96.8	-	67.9	59.0	8.9	-
新 潟 (16)	2,884.2	64.6	64.6	22.5	7.6	14.9	-	8.2	4.2	4.0	-
新 富 山 (17)	697.8	46.3	46.3	20.9	5.5	15.4	-	7.5	1.3	6.2	-
石 川 (18)	285.1	199.7	199.6	71.6	27.5	44.1	-	73.6	27.7	45.8	-
福 井 (19)	-	-	-	-	-	-	-	-	-	-	-
山 梨 (20)	236.2	132.4	132.4	56.1	22.8	33.3	-	23.0	22.6	0.4	-
長 野 (21)	856.2	268.3	268.1	119.3	41.5	77.9	-	45.4	35.2	10.2	-
岐 阜 (22)	352.1	554.7	554.6	367.1	91.0	276.1	-	80.7	72.2	8.5	-
静 岡 (23)	1,563.3	349.0	348.4	106.7	72.4	34.3	-	51.7	24.5	27.1	-
愛 知 (24)	3,218.9	636.9	636.4	163.5	50.8	112.7	-	89.1	30.3	58.7	-
三 重 (25)	1,249.6	297.8	297.8	208.1	196.3	11.8	-	50.9	45.2	5.8	-
滋 賀 (26)	12.5	282.6	282.6	209.2	140.0	69.2	-	2.6	1.3	1.3	-
京 都 (27)	106.8	412.8	412.7	325.8	143.4	182.4	-	8.0	7.1	0.9	-
大 阪 (28)	367.1	1,094.1	1,094.1	369.8	129.0	240.8	-	266.5	20.0	246.5	-
兵 庫 (29)	527.3	2,165.2	2,164.9	1,379.9	759.0	620.9	-	402.6	125.8	276.8	-
奈 良 (30)	71.9	86.5	86.5	41.3	30.0	11.3	-	18.2	12.9	5.3	-
和 歌 山 (31)	-	13.8	13.8	8.0	3.4	4.6	-	-	-	-	-
鳥 取 (32)	565.3	175.5	175.5	60.0	28.8	31.3	-	96.3	27.7	68.5	-
島 根 (33)	645.4	113.7	113.7	64.8	13.5	50.7	0.5	19.2	18.7	0.4	-
岡 山 (34)	408.3	242.3	242.3	66.0	36.8	29.2	-	132.1	63.5	68.5	-
広 島 (35)	424.0	612.1	612.0	138.8	55.8	83.0	-	220.2	80.9	139.3	-
山 口 (36)	-	86.2	86.2	22.0	19.5	2.6	-	32.7	19.4	13.4	-
徳 島 (37)	1,496.3	185.9	185.7	41.0	29.2	11.8	-	28.0	16.4	11.6	-
香 川 (38)	1,152.2	673.8	673.8	124.6	21.2	103.5	-	150.4	22.3	128.2	-
愛 媛 (39)	1,272.9	94.3	94.3	41.4	17.3	24.1	-	26.7	7.1	19.6	-
高 知 (40)	754.9	101.9	101.9	38.5	16.5	22.0	-	33.2	3.9	29.4	-
福 岡 (41)	1,588.2	1,827.9	1,827.6	1,225.9	495.9	730.0	-	174.9	75.5	98.8	0.6
佐 賀 (42)	738.6	211.7	211.7	204.3	63.9	140.4	-	4.5	4.5	-	-
長 崎 (43)	3,985.8	610.4	610.1	367.6	115.1	252.1	0.5	115.5	31.0	84.6	-
熊 本 (44)	1,229.7	1,315.7	1,315.7	723.4	269.5	452.4	1.5	195.6	156.4	39.2	-
大 分 (45)	747.0	222.5	222.1	132.0	47.0	85.0	-	45.3	26.1	19.1	-
宮 崎 (46)	7,449.0	1,776.7	1,776.2	982.5	342.7	638.3	1.5	166.5	61.9	104.6	-
鹿 児 島 (47)	19,404.2	3,795.9	3,795.2	3,152.3	1,126.7	2,022.6	3.0	142.2	86.4	55.2	0.6
沖 縄 (48)	2,008.8	157.1	157.1	137.5	45.3	91.2	1.0	15.9	14.8	0.4	0.6

単位：t

牛								子牛	馬	枝肉 総生産量	
交 雑 牛				その他の牛							
小 計	め す	去 勢	お す	小 計	め す	去 勢	お す				
9,416.8	4,210.8	5,202.8	3.1	468.5	16.6	448.5	3.4	28.5	282.4	152,664.1	(1)
1,294.3	428.1	866.1	-	21.0	7.3	13.2	0.6	12.9	1.5	15,888.6	(2)
150.6	78.1	72.4	-	-	-	-	-	0.3	35.4	8,507.5	(3)
218.1	60.2	157.9	-	1.0	0.5	0.5	-	0.7	-	3,056.8	(4)
63.6	27.7	35.9	-	-	-	-	-	-	-	3,114.0	(5)
30.3	14.6	15.8	-	-	-	-	-	0.1	5.3	2,285.1	(6)
115.3	27.7	87.6	-	4.2	4.2	-	-	0.2	7.6	3,523.3	(7)
21.0	19.9	1.1	-	-	-	-	-	0.1	57.9	1,576.8	(8)
309.7	125.7	184.0	-	-	-	-	-	4.9	-	10,352.9	(9)
68.4	15.0	53.4	-	-	-	-	-	0.7	0.4	2,173.1	(10)
435.1	253.9	181.3	-	-	-	-	-	-	0.8	6,002.1	(11)
645.2	267.9	377.3	-	11.2	-	11.2	-	0.7	-	5,141.7	(12)
397.1	221.8	175.3	-	-	-	-	-	3.5	-	6,831.0	(13)
888.5	438.3	450.2	-	-	-	-	-	-	-	4,360.3	(14)
126.4	84.5	41.9	-	-	-	-	-	-	-	4,569.6	(15)
34.0	11.6	22.3	-	-	-	-	-	-	-	2,948.9	(16)
17.9	9.7	8.2	-	-	-	-	-	-	-	744.1	(17)
54.5	49.0	5.4	-	-	-	-	-	0.1	-	484.8	(18)
-	-	-	-	-	-	-	-	-	-	-	(19)
53.3	50.0	3.3	-	-	-	-	-	-	13.0	381.5	(20)
92.7	52.4	40.3	-	10.7	-	10.7	-	0.2	0.8	1,125.3	(21)
100.7	35.9	64.8	-	6.1	-	6.1	-	0.1	2.3	909.1	(22)
190.0	75.7	114.3	-	-	-	-	-	0.6	-	1,912.3	(23)
383.8	205.8	178.0	-	-	-	-	-	0.5	-	3,855.8	(24)
38.8	30.1	8.7	-	-	-	-	-	-	-	1,547.4	(25)
70.8	13.6	57.2	-	-	-	-	-	-	-	295.1	(26)
78.9	63.1	15.8	-	-	-	-	-	0.1	-	519.6	(27)
455.2	218.9	236.3	-	2.5	0.5	2.0	-	-	-	1,461.2	(28)
378.4	219.4	159.0	-	4.1	-	4.1	-	0.3	-	2,692.5	(29)
19.3	2.4	16.9	-	7.6	0.5	7.1	-	-	0.4	158.8	(30)
5.8	5.8	-	-	-	-	-	-	-	-	13.8	(31)
19.2	12.1	7.1	-	-	-	-	-	-	-	740.8	(32)
18.6	3.4	15.2	-	11.2	-	11.2	-	-	-	759.1	(33)
43.7	21.4	22.3	-	0.5	-	0.5	-	-	-	650.6	(34)
252.9	163.1	89.8	-	-	-	-	-	0.1	-	1,036.1	(35)
31.5	22.8	8.7	-	-	-	-	-	-	-	86.2	(36)
116.7	16.0	100.7	-	-	-	-	-	0.2	1.5	1,683.8	(37)
398.8	167.9	230.8	-	-	-	-	-	-	-	1,826.1	(38)
26.2	8.3	18.0	-	-	-	-	-	-	-	1,367.2	(39)
30.1	2.9	27.2	-	-	-	-	-	-	3.8	860.6	(40)
400.9	145.6	254.8	0.5	25.9	1.0	24.9	-	0.3	25.9	3,442.0	(41)
2.9	2.9	-	-	-	-	-	-	-	-	950.3	(42)
115.8	72.8	42.5	0.5	11.2	-	11.2	-	0.3	-	4,596.2	(43)
362.1	80.1	282.0	-	34.7	1.0	32.0	1.7	-	124.6	2,670.0	(44)
44.9	20.4	24.5	-	-	-	-	-	0.3	-	969.4	(45)
345.0	189.3	155.7	-	282.1	-	282.1	-	0.5	0.4	9,226.1	(46)
468.7	174.7	292.9	1.0	32.0	1.0	31.0	-	0.7	-	23,200.0	(47)
1.0	-	-	1.0	2.7	0.5	1.0	1.1	-	0.8	2,166.6	(48)

4 調査卸売市場の規格別枝肉取引成立頭数及び規格別枝肉卸売価格（令和2年1月）

(1) 豚

市場	取引成立頭数						
	計	極上	上	極上・上規格	中	並	等外
計 (1)	168,882	415	64,323	64,738	63,644	28,583	11,917
中央卸売市場計 (2)	74,332	174	25,689	25,863	29,253	13,563	5,653
仙台 (3)	3,245	2	802	804	1,250	969	222
さいたま (4)	4,989	-	945	945	2,231	1,152	661
東京 (5)	16,349	60	4,494	4,554	6,394	3,711	1,690
横浜 (6)	11,802	7	4,422	4,429	5,298	1,610	465
名古屋 (7)	15,600	55	6,803	6,858	5,374	2,409	959
京都 (8)	1,275	3	374	377	589	281	28
大阪 (9)	4,115	3	660	663	1,359	1,214	879
神戸 (10)	1,063	2	484	486	450	118	9
広島 (11)	4,985	11	2,409	2,420	1,727	576	262
福岡 (12)	10,909	31	4,296	4,327	4,581	1,523	478
地方卸売市場							
うち主要市場計 (13)	94,550	241	38,634	38,875	34,391	15,020	6,264
茨城 (14)	13,750	6	4,251	4,257	4,906	2,867	1,720
宇都宮 (15)	3,088	-	544	544	1,300	967	277
群馬 (16)	39,429	154	17,322	17,476	14,982	4,916	2,055
川口 (17)	-	-	-	-	-	-	-
山梨 (18)	1,387	-	448	448	507	294	138
岐阜 (19)	1,332	18	649	667	402	174	89
浜松 (20)	5,504	15	3,148	3,163	1,715	432	194
東三河 (21)	13,940	17	5,841	5,858	4,807	2,280	995
四日市 (22)	7,642	16	2,865	2,881	2,741	1,682	338
姫路 (23)	-	-	-	-	-	-	-
加古川 (24)	-	-	-	-	-	-	-
西宮 (25)	-	-	-	-	-	-	-
岡山 (26)	4,814	-	1,817	1,817	1,880	1,043	74
坂出 (27)	1,664	13	881	894	527	180	63
佐世保 (28)	2,000	2	868	870	624	185	321

(2) 成牛

畜種・市場	取引成立頭数															
	計	A					B					C				
		歩留	り	A	歩留	り	B	歩留	り	C	歩留	り	C	歩留	り	C
和牛計 (1)	12,659	4,954	3,945	1,291	609	2	108	362	334	835	28	-	-	9	65	117
中央卸売市場計 (2)	10,178	3,959	3,148	1,091	522	2	75	270	267	680	22	-	-	5	58	79
仙台 (3)	546	229	131	55	36	-	-	19	27	43	1	-	-	-	-	5
さいたま (4)	95	31	14	12	3	-	-	2	6	16	-	-	-	-	6	5
東京 (5)	5,623	2,431	1,694	498	144	2	54	140	165	377	16	-	-	2	49	51
横浜 (6)	296	123	88	33	17	-	2	10	5	15	-	-	-	-	-	3
名古屋 (7)	231	94	86	24	6	-	4	13	3	-	-	-	-	1	-	-
京都 (8)	632	239	234	106	15	-	3	7	6	19	-	-	-	1	1	1
大阪 (9)	676	190	281	120	9	-	2	33	25	15	-	-	-	-	-	1
神戸 (10)	721	325	292	54	13	-	5	16	8	5	-	-	-	1	-	2
広島 (11)	168	62	54	17	4	-	1	5	5	13	-	-	-	-	2	5
福岡 (12)	1,190	235	274	172	275	-	4	25	17	177	5	-	-	-	-	6
地方卸売市場																
うち主要市場計 (13)	2,481	995	797	200	87	-	33	92	67	155	6	-	-	4	7	38
茨城 (14)	167	75	53	15	5	-	-	3	4	6	-	-	-	-	2	4
宇都宮 (15)	18	2	4	2	1	-	-	-	-	6	-	-	-	1	-	2
群馬 (16)	212	137	52	8	2	-	1	2	1	5	-	-	-	-	-	4
川口 (17)	153	49	76	21	3	-	-	-	1	2	-	-	-	-	-	1
山梨 (18)	37	6	14	6	1	-	1	-	-	2	-	-	-	-	-	7
岐阜 (19)	210	122	68	4	-	-	4	11	-	1	-	-	-	-	-	-
浜松 (20)	23	15	4	1	3	-	-	-	-	-	-	-	-	-	-	-
東三河 (21)	53	26	19	2	3	-	-	1	-	2	-	-	-	-	-	-
四日市 (22)	15	6	4	1	-	-	-	2	-	1	-	-	-	-	1	-
姫路 (23)	681	262	183	45	34	-	19	44	36	54	1	-	-	1	1	1
加古川 (24)	172	24	40	22	12	-	1	4	5	49	5	-	-	1	1	8
西宮 (25)	92	34	43	7	4	-	-	-	1	2	-	-	-	-	1	-
岡山 (26)	73	31	18	7	-	-	2	3	6	2	-	-	-	-	-	4
坂出 (27)	94	57	20	10	-	-	1	2	-	3	-	-	-	-	-	1
佐世保 (28)	481	149	199	49	19	-	4	20	13	20	-	-	-	1	1	6

計	卸 売 価 格							
	極上	上	極上・上規格	中	並	等外		
	円/kg	円/kg	円/kg	円/kg	円/kg	円/kg	円/kg	
429	496	470	471	436	390	313	(1)	
420	505	468	468	427	386	307	(2)	
352	401	394	394	368	321	264	(3)	
382	-	415	415	401	369	315	(4)	
392	522	452	453	396	365	319	(5)	
423	542	465	465	424	378	277	(6)	
434	476	472	472	435	406	271	(7)	
513	603	532	532	519	488	393	(8)	
415	589	488	489	460	415	337	(9)	
506	561	518	518	508	464	344	(10)	
446	495	476	477	447	407	291	(11)	
453	506	488	488	458	410	299	(12)	
436	489	472	472	444	394	319	(13)	
400	472	439	439	413	377	328	(14)	
327	-	400	400	339	294	270	(15)	
442	471	468	468	450	392	341	(16)	
-	-	-	-	-	-	-	(17)	
444	-	488	488	485	418	270	(18)	
530	600	583	583	550	449	291	(19)	
469	520	494	494	453	418	340	(20)	
413	456	449	449	422	382	285	(21)	
469	510	512	512	477	430	291	(22)	
-	-	-	-	-	-	-	(23)	
-	-	-	-	-	-	-	(24)	
-	-	-	-	-	-	-	(25)	
489	-	508	508	487	474	375	(26)	
512	544	532	532	537	478	245	(27)	
426	507	478	478	442	394	314	(28)	

計	卸 売 価 格																
	歩 留 り A					歩 留 り B					歩 留 り C						
	A-5	A-4	A-3	A-2	A-1	B-5	B-4	B-3	B-2	B-1	C-5	C-4	C-3	C-2	C-1		
円/kg	円/kg	円/kg	円/kg	円/kg	円/kg	円/kg	円/kg	円/kg	円/kg	円/kg	円/kg	円/kg	円/kg	円/kg	円/kg	円/kg	
2,363	2,783	2,364	1,958	1,411	763	2,469	2,135	1,694	1,130	799	-	-	1,399	914	706	(1)	
2,326	2,755	2,326	1,937	1,398	763	2,350	2,052	1,630	1,115	722	-	-	1,149	940	720	(2)	
2,148	2,617	2,119	1,663	1,174	-	-	1,745	1,332	865	701	-	-	-	-	596	(3)	
1,909	2,435	2,145	1,736	1,329	-	-	1,859	1,511	1,052	-	-	-	-	968	776	(4)	
2,348	2,744	2,288	1,933	1,427	763	2,296	2,019	1,585	1,127	694	-	-	1,034	930	742	(5)	
2,270	2,602	2,219	1,951	1,782	-	2,226	2,070	1,806	784	-	-	-	-	571	(6)		
2,436	2,714	2,325	2,085	1,825	-	2,413	2,160	1,811	-	-	-	-	928	-	(7)		
2,336	2,695	2,272	1,936	1,564	-	2,480	2,113	1,796	1,188	-	-	-	1,080	1,242	540	(8)	
2,355	2,754	2,336	2,028	1,805	-	2,398	2,129	1,854	1,323	-	-	-	-	-	648	(9)	
2,880	3,173	2,783	2,236	1,732	-	2,849	2,348	2,280	1,390	-	-	-	1,874	-	607	(10)	
2,396	2,787	2,460	2,054	1,726	-	2,658	2,270	1,974	1,123	-	-	-	-	967	649	(11)	
1,954	2,698	2,288	1,861	1,331	-	2,312	2,095	1,658	1,136	835	-	-	-	-	798	(12)	
2,516	2,892	2,517	2,072	1,487	-	2,733	2,376	1,953	1,195	1,063	-	-	1,689	683	679	(13)	
2,341	2,662	2,301	1,930	1,210	-	-	2,069	1,495	1,000	-	-	-	-	641	561	(14)	
1,788	2,906	2,405	1,991	1,319	-	-	-	-	732	-	-	-	1,349	-	543	(15)	
2,473	2,675	2,231	1,882	1,638	-	1,944	1,971	928	915	-	-	-	-	-	772	(16)	
2,345	2,634	2,293	2,042	1,739	-	-	-	1,837	1,021	-	-	-	-	-	680	(17)	
2,050	2,696	2,273	1,991	1,733	-	2,520	-	-	826	-	-	-	-	-	567	(18)	
3,219	3,355	3,071	2,599	-	-	3,257	2,830	-	1,093	-	-	-	-	-	(19)		
2,614	2,823	2,622	1,622	1,836	-	-	-	-	-	-	-	-	-	-	(20)		
2,155	2,411	2,105	1,604	1,112	-	-	1,604	-	822	-	-	-	-	-	(21)		
2,200	2,531	2,302	2,053	-	-	-	2,214	-	701	-	-	-	-	552	(22)		
2,622	3,069	2,739	2,128	1,485	-	2,652	2,374	1,985	1,308	866	-	-	2,157	757	862	(23)	
2,337	3,531	3,120	2,231	1,504	-	5,185	3,273	2,090	1,221	1,098	-	-	1,026	914	686	(24)	
2,574	2,850	2,509	2,239	1,625	-	-	-	2,374	2,065	-	-	-	-	432	-	(25)	
2,442	2,735	2,403	2,133	-	-	2,539	2,501	2,201	1,377	-	-	-	-	-	714	(26)	
2,593	2,798	2,439	1,991	-	-	2,805	2,334	-	878	-	-	-	-	-	1,077	(27)	
2,333	2,725	2,326	2,039	1,448	-	2,524	2,126	1,835	1,077	-	-	-	1,729	865	715	(28)	

4 調査卸売市場の規格別枝肉取引成立頭数及び規格別枝肉卸売価格（令和2年1月）（続き）  
 (2) 成牛（続き）

畜種・市場	取 引 成 立 頭 数															
	計	歩 留 り A					歩 留 り B					歩 留 り C				
		A-5	A-4	A-3	A-2	A-1	B-5	B-4	B-3	B-2	B-1	C-5	C-4	C-3	C-2	C-1
乳 牛 計 (29)	頭	頭	頭	頭	頭	頭	頭	頭	頭	頭	頭	頭	頭	頭	頭	
中央卸売市場計 (30)	3,687	-	-	-	-	-	-	8	531	36	-	-	17	1,374	1,721	
仙 台 (31)	211	-	-	-	-	-	-	-	17	2	-	-	-	111	81	
さいたま (32)	560	-	-	-	-	-	-	-	92	5	-	-	-	223	240	
東 京 (33)	1,120	-	-	-	-	-	-	1	58	12	-	-	1	253	795	
横 浜 (34)	7	-	-	-	-	-	-	-	1	-	-	-	-	1	5	
名 古 屋 (35)	52	-	-	-	-	-	-	1	6	-	-	-	2	42	1	
京 都 (36)	1	-	-	-	-	-	-	-	1	-	-	-	-	-	-	
大 阪 (37)	67	-	-	-	-	-	-	-	6	-	-	-	1	26	34	
神 戸 (38)	-	-	-	-	-	-	-	-	-	-	-	-	-	-	-	
広 島 (39)	215	-	-	-	-	-	-	-	71	-	-	-	-	99	45	
福 岡 (40)	233	-	-	-	-	-	-	1	31	3	-	-	1	72	125	
地方卸売市場																
うち主要市場計 (41)	1,221	-	-	-	-	-	-	5	248	14	-	-	12	547	395	
茨 城 (42)	195	-	-	-	-	-	-	-	27	2	-	-	1	59	106	
宇 都 宮 (43)	91	-	-	-	-	-	-	3	18	2	-	-	1	24	43	
群 馬 (44)	21	-	-	-	-	-	-	-	1	2	-	-	-	2	16	
川 口 (45)	48	-	-	-	-	-	-	-	4	5	-	-	-	6	33	
山 梨 (46)	66	-	-	-	-	-	-	-	-	2	-	-	-	3	61	
岐 阜 (47)	-	-	-	-	-	-	-	-	-	-	-	-	-	-	-	
浜 松 (48)	12	-	-	-	-	-	-	-	-	-	-	-	-	4	8	
東 三 河 (49)	79	-	-	-	-	-	-	-	34	-	-	-	-	27	18	
四 日 市 (50)	4	-	-	-	-	-	-	-	-	-	-	-	-	3	1	
姫 路 (51)	295	-	-	-	-	-	-	-	67	1	-	-	7	198	22	
加 古 川 (52)	12	-	-	-	-	-	-	-	2	-	-	-	-	10	-	
西 宮 (53)	-	-	-	-	-	-	-	-	-	-	-	-	-	-	-	
岡 山 (54)	163	-	-	-	-	-	-	-	17	-	-	-	-	74	72	
坂 出 (55)	125	-	-	-	-	-	-	-	50	-	-	-	2	71	2	
佐 世 保 (56)	110	-	-	-	-	-	-	2	28	-	-	-	1	66	13	
交 雑 牛 計 (57)	7,083	78	407	353	69	-	44	1,116	2,426	1,389	-	1	118	539	520	23
中央卸売市場計 (58)	4,600	45	255	219	42	-	34	769	1,570	891	-	1	85	365	311	13
仙 台 (59)	91	-	11	5	2	-	2	6	26	28	-	-	-	7	4	-
さいたま (60)	107	-	6	8	1	-	-	10	18	26	-	-	3	11	23	1
東 京 (61)	2,685	32	172	143	24	-	25	516	962	408	-	1	46	208	142	6
横 浜 (62)	177	1	6	7	1	-	-	16	58	41	-	-	4	22	20	1
名 古 屋 (63)	225	6	16	9	-	-	2	62	62	30	-	-	9	13	16	-
京 都 (64)	148	2	9	6	1	-	-	28	49	33	-	-	3	11	6	-
大 阪 (65)	665	2	20	16	4	-	3	73	228	171	-	-	14	63	67	4
神 戸 (66)	-	-	-	-	-	-	-	-	-	-	-	-	-	-	-	-
広 島 (67)	152	2	5	15	6	-	-	18	47	31	-	-	4	17	7	-
福 岡 (68)	350	-	10	10	3	-	2	40	120	123	-	-	2	13	26	1
地方卸売市場																
うち主要市場計 (69)	2,483	33	152	134	27	-	10	347	856	498	-	-	33	174	209	10
茨 城 (70)	97	7	11	9	5	-	1	21	23	8	-	-	1	5	4	2
宇 都 宮 (71)	110	-	11	12	3	-	-	13	41	18	-	-	-	4	8	-
群 馬 (72)	715	17	70	50	4	-	3	153	232	101	-	-	15	42	26	2
川 口 (73)	224	-	14	21	1	-	-	25	103	22	-	-	1	29	8	-
山 梨 (74)	83	-	3	4	2	-	-	4	17	37	-	-	-	4	10	2
岐 阜 (75)	-	-	-	-	-	-	-	-	-	-	-	-	-	-	-	-
浜 松 (76)	159	1	10	5	-	-	3	28	65	28	-	-	2	8	8	1
東 三 河 (77)	305	5	25	12	6	-	2	47	113	58	-	-	4	12	20	1
四 日 市 (78)	14	-	-	-	-	-	1	1	5	2	-	-	-	3	1	1
姫 路 (79)	204	1	2	2	-	-	-	19	72	35	-	-	3	20	49	1
加 古 川 (80)	120	1	2	4	-	-	-	6	42	31	-	-	3	13	18	-
西 宮 (81)	73	-	-	2	1	-	-	1	27	12	-	-	1	12	17	-
岡 山 (82)	61	-	-	1	-	-	-	1	24	20	-	-	-	7	8	-
坂 出 (83)	310	1	4	12	5	-	-	27	91	123	-	-	3	15	29	-
佐 世 保 (84)	8	-	-	-	-	-	-	1	1	3	-	-	-	-	3	-

計	御 売 価 格															
	歩 留 り A					歩 留 り B					歩 留 り C					
	A-5	A-4	A-3	A-2	A-1	B-5	B-4	B-3	B-2	B-1	C-5	C-4	C-3	C-2	C-1	
円/kg	円/kg	円/kg	円/kg	円/kg	円/kg	円/kg	円/kg	円/kg	円/kg	円/kg	円/kg	円/kg	円/kg	円/kg	円/kg	(29)
780	-	-	-	-	-	-	-	1,099	927	635	-	-	1,126	873	589	(30)
695	-	-	-	-	-	-	-	1,073	849	637	-	-	1,157	759	579	(31)
625	-	-	-	-	-	-	-	-	675	631	-	-	-	633	592	(32)
654	-	-	-	-	-	-	-	-	680	595	-	-	-	659	633	(33)
641	-	-	-	-	-	-	-	988	863	659	-	-	1,029	730	567	(34)
629	-	-	-	-	-	-	-	-	829	-	-	-	-	680	549	(35)
1,133	-	-	-	-	-	-	-	1,220	1,141	-	-	-	1,185	1,133	704	(36)
870	-	-	-	-	-	-	-	-	870	-	-	-	-	-	-	(37)
716	-	-	-	-	-	-	-	-	824	-	-	-	1,196	783	600	(38)
-	-	-	-	-	-	-	-	-	-	-	-	-	-	-	-	(39)
955	-	-	-	-	-	-	-	-	1,075	-	-	-	-	985	580	(40)
674	-	-	-	-	-	-	-	1,015	845	612	-	-	1,196	744	544	(41)
926	-	-	-	-	-	-	-	1,117	1,016	632	-	-	1,112	1,030	621	(42)
647	-	-	-	-	-	-	-	-	674	694	-	-	1,078	683	597	(43)
796	-	-	-	-	-	-	-	1,091	951	641	-	-	1,059	877	554	(44)
466	-	-	-	-	-	-	-	-	531	472	-	-	-	442	461	(45)
638	-	-	-	-	-	-	-	-	672	650	-	-	-	675	622	(46)
582	-	-	-	-	-	-	-	-	-	573	-	-	-	614	580	(47)
-	-	-	-	-	-	-	-	-	-	-	-	-	-	-	-	(48)
573	-	-	-	-	-	-	-	-	-	-	-	-	-	649	510	(49)
916	-	-	-	-	-	-	-	-	1,021	-	-	-	-	1,021	353	(50)
1,117	-	-	-	-	-	-	-	-	-	-	-	-	-	1,167	918	(51)
1,068	-	-	-	-	-	-	-	-	1,088	865	-	-	1,142	1,081	797	(52)
1,100	-	-	-	-	-	-	-	-	1,137	-	-	-	-	1,092	-	(53)
-	-	-	-	-	-	-	-	-	-	-	-	-	-	-	-	(54)
998	-	-	-	-	-	-	-	-	1,119	-	-	-	-	1,143	760	(55)
1,030	-	-	-	-	-	-	-	-	1,033	-	-	-	1,033	1,038	406	(56)
1,088	-	-	-	-	-	-	-	1,161	1,136	-	-	-	1,132	1,133	548	(57)
1,595	1,931	1,772	1,650	1,444	-	1,891	1,723	1,614	1,468	-	1,828	1,640	1,526	1,373	687	(58)
1,591	1,895	1,758	1,643	1,480	-	1,857	1,717	1,607	1,467	-	1,828	1,633	1,515	1,365	633	(59)
1,467	-	1,554	1,496	1,521	-	1,594	1,595	1,525	1,337	-	-	-	1,470	1,316	-	(60)
1,497	-	1,682	1,634	1,593	-	-	1,686	1,585	1,441	-	-	1,630	1,434	1,324	590	(61)
1,578	1,881	1,744	1,637	1,455	-	1,841	1,690	1,580	1,432	-	1,828	1,579	1,485	1,313	592	(62)
1,518	2,052	1,764	1,632	1,567	-	-	1,733	1,588	1,443	-	-	1,527	1,457	1,204	485	(63)
1,697	1,894	1,811	1,684	-	-	1,896	1,792	1,683	1,560	-	-	1,772	1,565	1,472	-	(64)
1,591	1,866	1,804	1,657	1,504	-	-	1,692	1,584	1,505	-	-	1,583	1,431	1,426	-	(65)
1,634	2,106	1,940	1,664	1,417	-	2,174	1,836	1,684	1,501	-	-	1,728	1,611	1,446	754	(66)
-	-	-	-	-	-	-	-	-	-	-	-	-	-	-	-	(67)
1,643	1,867	1,788	1,668	1,522	-	-	1,787	1,663	1,515	-	-	1,779	1,655	1,487	-	(68)
1,619	-	1,795	1,713	1,586	-	1,849	1,763	1,662	1,537	-	-	1,669	1,584	1,482	444	(69)
1,604	1,982	1,795	1,661	1,384	-	2,008	1,736	1,626	1,469	-	-	1,658	1,549	1,385	760	(70)
1,575	1,946	1,728	1,638	794	-	1,879	1,696	1,555	1,291	-	-	1,569	1,542	1,126	715	(71)
1,636	-	1,794	1,698	1,559	-	-	1,796	1,668	1,512	-	-	-	1,426	1,272	-	(72)
1,646	2,009	1,814	1,675	1,515	-	2,080	1,733	1,630	1,484	-	-	1,630	1,496	1,356	766	(73)
1,635	-	1,853	1,697	1,545	-	-	1,779	1,638	1,515	-	-	1,673	1,523	1,375	-	(74)
1,510	-	1,815	1,592	1,557	-	-	1,665	1,624	1,457	-	-	-	1,543	1,322	810	(75)
-	-	-	-	-	-	-	-	-	-	-	-	-	-	-	-	(76)
1,680	1,834	1,774	1,714	-	-	1,865	1,743	1,688	1,594	-	-	1,736	1,623	1,532	433	(77)
1,543	1,895	1,730	1,527	1,467	-	2,200	1,634	1,548	1,452	-	-	1,608	1,418	1,277	587	(78)
1,658	-	-	-	-	-	1,996	1,708	1,654	1,684	-	-	-	1,694	1,512	862	(79)
1,584	1,998	1,811	1,577	-	-	-	1,824	1,639	1,477	-	-	1,763	1,617	1,429	972	(80)
1,566	2,160	1,822	1,697	-	-	-	1,822	1,616	1,435	-	-	1,627	1,556	1,479	-	(81)
1,556	-	-	1,674	1,646	-	-	1,825	1,657	1,478	-	-	1,730	1,598	1,365	-	(82)
1,600	-	-	1,457	-	-	-	1,665	1,695	1,504	-	-	-	1,644	1,501	-	(83)
1,560	2,161	1,908	1,665	1,511	-	-	1,847	1,627	1,422	-	-	1,745	1,644	1,361	-	(84)
1,412	-	-	-	-	-	-	864	1,567	1,478	-	-	-	-	1,457	-	(84)

4 調査卸売市場の規格別枝肉取引成立頭数及び規格別枝肉卸売価格（令和2年1月）（続き）  
 (2) 成牛（続き）

畜種・市場	計	取 引 成 立 頭 数														
		歩 留 り A					歩 留 り B					歩 留 り C				
		A-5	A-4	A-3	A-2	A-1	B-5	B-4	B-3	B-2	B-1	C-5	C-4	C-3	C-2	C-1
その他の牛計 (85)	51	1	-	-	2	-	-	-	6	31	1	-	-	1	8	1
中央卸売市場計 (86)	45	1	-	-	2	-	-	-	6	25	1	-	-	1	8	1
仙 台 (87)	-	-	-	-	-	-	-	-	-	-	-	-	-	-	-	-
さいたま (88)	-	-	-	-	-	-	-	-	-	-	-	-	-	-	-	-
東 京 (89)	-	-	-	-	-	-	-	-	-	-	-	-	-	-	-	-
横 浜 (90)	-	-	-	-	-	-	-	-	-	-	-	-	-	-	-	-
名 古 屋 (91)	-	-	-	-	-	-	-	-	-	-	-	-	-	-	-	-
京 都 (92)	-	-	-	-	-	-	-	-	-	-	-	-	-	-	-	-
大 阪 (93)	5	1	-	-	-	-	-	-	2	-	1	-	-	-	-	1
神 戸 (94)	-	-	-	-	-	-	-	-	-	-	-	-	-	-	-	-
広 島 (95)	-	-	-	-	-	-	-	-	-	-	-	-	-	-	-	-
福 岡 (96)	40	-	-	-	2	-	-	-	4	25	-	-	-	1	8	-
地方卸売市場																
うち主要市場計 (97)	6	-	-	-	-	-	-	-	6	-	-	-	-	-	-	-
茨 城 (98)	-	-	-	-	-	-	-	-	-	-	-	-	-	-	-	-
宇 都 宮 (99)	-	-	-	-	-	-	-	-	-	-	-	-	-	-	-	-
群 馬 (100)	-	-	-	-	-	-	-	-	-	-	-	-	-	-	-	-
川 口 (101)	-	-	-	-	-	-	-	-	-	-	-	-	-	-	-	-
山 梨 (102)	-	-	-	-	-	-	-	-	-	-	-	-	-	-	-	-
岐 阜 (103)	-	-	-	-	-	-	-	-	-	-	-	-	-	-	-	-
浜 松 (104)	-	-	-	-	-	-	-	-	-	-	-	-	-	-	-	-
東 三 河 (105)	-	-	-	-	-	-	-	-	-	-	-	-	-	-	-	-
四 日 市 (106)	-	-	-	-	-	-	-	-	-	-	-	-	-	-	-	-
姫 路 (107)	6	-	-	-	-	-	-	-	6	-	-	-	-	-	-	-
加 古 川 (108)	-	-	-	-	-	-	-	-	-	-	-	-	-	-	-	-
西 宮 (109)	-	-	-	-	-	-	-	-	-	-	-	-	-	-	-	-
岡 山 (110)	-	-	-	-	-	-	-	-	-	-	-	-	-	-	-	-
坂 出 (111)	-	-	-	-	-	-	-	-	-	-	-	-	-	-	-	-
佐 世 保 (112)	-	-	-	-	-	-	-	-	-	-	-	-	-	-	-	-

(3) 成牛の内訳

畜種・市場	計	取 引 成 立 頭 数														
		歩 留 り A					歩 留 り B					歩 留 り C				
		A-5	A-4	A-3	A-2	A-1	B-5	B-4	B-3	B-2	B-1	C-5	C-4	C-3	C-2	C-1
和牛めす計 (1)	6,037	1,873	1,549	633	519	-	57	188	232	789	27	-	-	6	62	102
中央卸売市場計 (2)	5,061	1,603	1,294	546	451	-	43	139	187	646	21	-	-	5	55	71
仙 台 (3)	213	40	44	28	27	-	-	7	21	40	1	-	-	-	-	5
さいたま (4)	58	9	5	7	3	-	-	2	6	16	-	-	-	-	6	4
東 京 (5)	2,636	993	619	210	124	-	28	72	118	360	15	-	-	2	47	48
横 浜 (6)	105	30	33	18	5	-	-	4	-	13	-	-	-	-	-	2
名 古 屋 (7)	108	32	47	16	4	-	3	3	2	-	-	-	-	1	-	-
京 都 (8)	297	109	107	48	5	-	2	5	4	16	-	-	-	1	-	-
大 阪 (9)	269	68	103	49	6	-	2	13	16	11	-	-	-	-	-	1
神 戸 (10)	549	256	206	45	12	-	4	14	5	4	-	-	-	1	-	2
広 島 (11)	78	24	19	7	2	-	1	4	3	12	-	-	-	-	2	4
福 岡 (12)	748	42	111	118	263	-	3	15	12	174	5	-	-	-	-	5
地方卸売市場																
うち主要市場計 (13)	976	270	255	87	68	-	14	49	45	143	6	-	-	1	7	31
茨 城 (14)	32	6	10	2	2	-	-	-	3	3	-	-	-	-	2	4
宇 都 宮 (15)	8	-	-	1	-	-	-	-	-	5	-	-	-	-	-	2
群 馬 (16)	42	14	15	3	1	-	-	2	1	4	-	-	-	-	-	2
川 口 (17)	48	14	23	8	1	-	-	-	-	2	-	-	-	-	-	-
山 梨 (18)	14	2	3	-	-	-	1	-	-	2	-	-	-	-	-	6
岐 阜 (19)	67	38	18	3	-	-	2	6	-	-	-	-	-	-	-	-
浜 松 (20)	19	14	4	1	-	-	-	-	-	-	-	-	-	-	-	-
東 三 河 (21)	18	4	6	2	3	-	-	1	-	2	-	-	-	-	-	-
四 日 市 (22)	9	4	2	-	-	-	-	1	-	1	-	-	-	-	1	-
姫 路 (23)	362	110	75	27	31	-	9	29	26	52	1	-	-	-	1	1
加 古 川 (24)	96	5	9	7	10	-	1	1	5	45	5	-	-	1	1	6
西 宮 (25)	60	18	27	7	4	-	-	-	1	2	-	-	-	-	1	-
岡 山 (26)	33	13	7	4	-	-	1	-	2	2	-	-	-	-	-	4
坂 出 (27)	26	7	9	6	-	-	-	-	-	3	-	-	-	-	-	1
佐 世 保 (28)	142	21	47	16	16	-	-	9	7	20	-	-	-	-	1	5



計	卸 売 価 格															
	歩 留 り A					歩 留 り B					歩 留 り C					
	A-5	A-4	A-3	A-2	A-1	B-5	B-4	B-3	B-2	B-1	C-5	C-4	C-3	C-2	C-1	
円/kg	円/kg	円/kg	円/kg	円/kg	円/kg	円/kg	円/kg	円/kg	円/kg	円/kg	円/kg	円/kg	円/kg	円/kg	円/kg	(85)
1,391	2,114	-	-	1,438	-	-	-	-	1,535	1,347	647	-	-	1,575	1,428	485
1,436	2,114	-	-	1,438	-	-	-	-	1,535	1,416	647	-	-	1,575	1,428	485
-	-	-	-	-	-	-	-	-	-	-	-	-	-	-	-	(87)
-	-	-	-	-	-	-	-	-	-	-	-	-	-	-	-	(88)
-	-	-	-	-	-	-	-	-	-	-	-	-	-	-	-	(89)
-	-	-	-	-	-	-	-	-	-	-	-	-	-	-	-	(90)
-	-	-	-	-	-	-	-	-	-	-	-	-	-	-	-	(91)
-	-	-	-	-	-	-	-	-	-	-	-	-	-	-	-	(92)
1,404	2,114	-	-	-	-	-	-	-	1,444	-	647	-	-	-	-	485
-	-	-	-	-	-	-	-	-	-	-	-	-	-	-	-	(94)
-	-	-	-	-	-	-	-	-	-	-	-	-	-	-	-	(95)
1,439	-	-	-	1,438	-	-	-	-	1,576	1,416	-	-	-	1,575	1,428	(96)
1,080	-	-	-	-	-	-	-	-	1,080	-	-	-	-	-	-	(97)
-	-	-	-	-	-	-	-	-	-	-	-	-	-	-	-	(98)
-	-	-	-	-	-	-	-	-	-	-	-	-	-	-	-	(99)
-	-	-	-	-	-	-	-	-	-	-	-	-	-	-	-	(100)
-	-	-	-	-	-	-	-	-	-	-	-	-	-	-	-	(101)
-	-	-	-	-	-	-	-	-	-	-	-	-	-	-	-	(102)
-	-	-	-	-	-	-	-	-	-	-	-	-	-	-	-	(103)
-	-	-	-	-	-	-	-	-	-	-	-	-	-	-	-	(104)
-	-	-	-	-	-	-	-	-	-	-	-	-	-	-	-	(105)
-	-	-	-	-	-	-	-	-	-	-	-	-	-	-	-	(106)
1,080	-	-	-	-	-	-	-	-	1,080	-	-	-	-	-	-	(107)
-	-	-	-	-	-	-	-	-	-	-	-	-	-	-	-	(108)
-	-	-	-	-	-	-	-	-	-	-	-	-	-	-	-	(109)
-	-	-	-	-	-	-	-	-	-	-	-	-	-	-	-	(110)
-	-	-	-	-	-	-	-	-	-	-	-	-	-	-	-	(111)
-	-	-	-	-	-	-	-	-	-	-	-	-	-	-	-	(112)

計	卸 売 価 格															
	歩 留 り A					歩 留 り B					歩 留 り C					
	A-5	A-4	A-3	A-2	A-1	B-5	B-4	B-3	B-2	B-1	C-5	C-4	C-3	C-2	C-1	
円/kg	円/kg	円/kg	円/kg	円/kg	円/kg	円/kg	円/kg	円/kg	円/kg	円/kg	円/kg	円/kg	円/kg	円/kg	円/kg	(1)
2,198	2,863	2,365	1,864	1,344	-	2,518	2,129	1,566	1,112	825	-	-	1,133	899	689	(2)
2,186	2,850	2,348	1,849	1,336	-	2,390	2,045	1,497	1,097	749	-	-	1,149	925	703	(3)
1,660	2,656	2,016	1,380	1,054	-	-	1,340	1,196	864	701	-	-	-	-	596	(4)
1,620	2,676	2,028	1,679	1,329	-	-	1,859	1,511	1,052	-	-	-	-	968	781	(5)
2,235	2,850	2,314	1,800	1,365	-	2,338	2,031	1,435	1,109	727	-	-	1,034	917	740	(6)
2,131	2,647	2,236	1,954	1,761	-	-	2,011	-	785	-	-	-	-	-	485	(7)
2,374	2,814	2,292	2,031	1,859	-	2,324	2,099	1,714	-	-	-	-	928	-	-	(8)
2,359	2,752	2,334	1,942	1,313	-	2,530	2,228	1,875	1,180	-	-	-	1,080	-	-	(9)
2,305	2,742	2,369	2,029	1,843	-	2,398	2,101	1,823	1,113	-	-	-	-	-	648	(10)
2,737	3,036	2,619	2,181	1,716	-	2,701	2,248	2,014	1,285	-	-	-	1,874	-	607	(11)
2,178	2,745	2,445	1,946	1,295	-	2,658	2,272	1,894	1,068	-	-	-	-	967	427	(12)
1,607	2,644	2,222	1,766	1,303	-	2,350	2,084	1,567	1,133	835	-	-	-	-	739	(13)
2,260	2,936	2,452	1,960	1,393	-	2,879	2,357	1,855	1,180	1,063	-	-	1,026	683	660	(14)
1,865	2,617	2,183	1,725	910	-	-	-	1,368	956	-	-	-	-	641	561	(15)
878	-	-	1,404	-	-	-	-	-	792	-	-	-	-	-	543	(16)
2,050	2,457	2,128	1,867	1,515	-	-	1,971	928	877	-	-	-	-	-	444	(17)
2,342	2,696	2,335	2,048	1,761	-	-	-	-	1,021	-	-	-	-	-	-	(18)
1,599	2,598	2,171	-	-	-	2,520	-	-	826	-	-	-	-	-	569	(19)
3,225	3,382	3,091	2,626	-	-	3,123	2,923	-	-	-	-	-	-	-	-	(20)
2,713	2,824	2,622	1,622	-	-	-	-	-	-	-	-	-	-	-	-	(21)
1,865	2,527	2,132	1,604	1,112	-	-	1,604	-	822	-	-	-	-	-	-	(22)
2,161	2,618	2,379	-	-	-	-	2,299	-	701	-	-	-	-	552	-	(23)
2,309	2,951	2,502	1,851	1,406	-	2,727	2,329	1,882	1,285	866	-	-	-	757	862	(24)
1,810	5,277	3,182	1,992	1,336	-	5,185	3,780	2,090	1,181	1,098	-	-	1,026	914	710	(25)
2,522	2,917	2,499	2,239	1,625	-	-	2,374	2,065	-	-	-	-	-	432	-	(26)
2,367	2,844	2,443	2,088	-	-	2,591	-	2,181	1,377	-	-	-	-	-	714	(27)
2,223	2,765	2,348	1,920	-	-	-	-	-	878	-	-	-	-	-	1,077	(28)
1,980	2,539	2,275	1,972	1,418	-	-	2,158	1,695	1,077	-	-	-	-	865	721	(28)

4 調査卸売市場の規格別枝肉取引成立頭数及び規格別枝肉卸売価格（令和2年1月）（続き）  
 (3) 成牛の内訳（続き）

畜種・市場	取 引 成 立 頭 数															
	計	A					B					C				
		歩	留	り	り	り	歩	留	り	り	り	歩	留	り	り	り
和牛去勢計 (29)	6,617	3,081	2,396	657	89	1	51	174	102	45	-	-	-	3	3	15
中央卸売市場計 (30)	5,113	2,356	1,854	544	71	1	32	131	80	33	-	-	-	-	3	8
仙 台 (31)	333	189	87	27	9	-	-	12	6	3	-	-	-	-	-	-
さいたま (32)	37	22	9	5	-	-	-	-	-	-	-	-	-	-	-	1
東 京 (33)	2,983	1,438	1,075	287	20	1	26	68	47	16	-	-	-	-	2	3
横 浜 (34)	191	93	55	15	12	-	2	6	5	2	-	-	-	-	-	1
名 古 屋 (35)	123	62	39	8	2	-	1	10	1	-	-	-	-	-	-	-
京 都 (36)	335	130	127	58	10	-	1	2	2	3	-	-	-	-	1	1
大 阪 (37)	407	122	178	71	3	-	-	20	9	4	-	-	-	-	-	-
神 戸 (38)	172	69	86	9	1	-	1	2	3	1	-	-	-	-	-	-
広 島 (39)	90	38	35	10	2	-	-	1	2	1	-	-	-	-	-	1
福 岡 (40)	442	193	163	54	12	-	1	10	5	3	-	-	-	-	-	1
地方卸売市場 うち主要市場計 (41)	1,504	725	542	113	18	-	19	43	22	12	-	-	-	3	-	7
茨 城 (42)	135	69	43	13	3	-	-	3	1	3	-	-	-	-	-	-
宇 都 宮 (43)	10	2	4	1	1	-	-	-	-	1	-	-	-	1	-	-
群 馬 (44)	170	123	37	5	1	-	1	-	1	-	-	-	-	-	-	2
川 口 (45)	105	35	53	13	2	-	-	-	1	-	-	-	-	-	-	1
山 梨 (46)	23	4	11	6	1	-	-	-	-	-	-	-	-	-	-	1
岐 阜 (47)	143	84	50	1	-	-	2	5	-	1	-	-	-	-	-	-
浜 松 (48)	4	1	-	-	3	-	-	-	-	-	-	-	-	-	-	-
東 三 河 (49)	35	22	13	-	-	-	-	-	-	-	-	-	-	-	-	-
四 日 市 (50)	6	2	2	1	-	-	-	1	-	-	-	-	-	-	-	-
姫 路 (51)	319	152	108	18	3	-	10	15	10	2	-	-	-	1	-	-
加 古 川 (52)	76	19	31	15	2	-	-	3	-	4	-	-	-	-	-	2
西 宮 (53)	32	16	16	-	-	-	-	-	-	-	-	-	-	-	-	-
岡 山 (54)	40	18	11	3	-	-	1	3	4	-	-	-	-	-	-	-
坂 出 (55)	68	50	11	4	-	-	1	2	-	-	-	-	-	-	-	-
佐 世 保 (56)	338	128	152	33	2	-	4	11	6	-	-	-	-	1	-	1
和牛おす計 (57)	5	-	-	1	1	1	-	-	-	1	1	-	-	-	-	-
中央卸売市場計 (58)	4	-	-	1	-	1	-	-	-	1	1	-	-	-	-	-
仙 台 (59)	-	-	-	-	-	-	-	-	-	-	-	-	-	-	-	-
さいたま (60)	-	-	-	-	-	-	-	-	-	-	-	-	-	-	-	-
東 京 (61)	4	-	-	1	-	1	-	-	-	1	1	-	-	-	-	-
横 浜 (62)	-	-	-	-	-	-	-	-	-	-	-	-	-	-	-	-
名 古 屋 (63)	-	-	-	-	-	-	-	-	-	-	-	-	-	-	-	-
京 都 (64)	-	-	-	-	-	-	-	-	-	-	-	-	-	-	-	-
大 阪 (65)	-	-	-	-	-	-	-	-	-	-	-	-	-	-	-	-
神 戸 (66)	-	-	-	-	-	-	-	-	-	-	-	-	-	-	-	-
広 島 (67)	-	-	-	-	-	-	-	-	-	-	-	-	-	-	-	-
福 岡 (68)	-	-	-	-	-	-	-	-	-	-	-	-	-	-	-	-
地方卸売市場 うち主要市場計 (69)	1	-	-	-	1	-	-	-	-	-	-	-	-	-	-	-
茨 城 (70)	-	-	-	-	-	-	-	-	-	-	-	-	-	-	-	-
宇 都 宮 (71)	-	-	-	-	-	-	-	-	-	-	-	-	-	-	-	-
群 馬 (72)	-	-	-	-	-	-	-	-	-	-	-	-	-	-	-	-
川 口 (73)	-	-	-	-	-	-	-	-	-	-	-	-	-	-	-	-
山 梨 (74)	-	-	-	-	-	-	-	-	-	-	-	-	-	-	-	-
岐 阜 (75)	-	-	-	-	-	-	-	-	-	-	-	-	-	-	-	-
浜 松 (76)	-	-	-	-	-	-	-	-	-	-	-	-	-	-	-	-
東 三 河 (77)	-	-	-	-	-	-	-	-	-	-	-	-	-	-	-	-
四 日 市 (78)	-	-	-	-	-	-	-	-	-	-	-	-	-	-	-	-
姫 路 (79)	-	-	-	-	-	-	-	-	-	-	-	-	-	-	-	-
加 古 川 (80)	-	-	-	-	-	-	-	-	-	-	-	-	-	-	-	-
西 宮 (81)	-	-	-	-	-	-	-	-	-	-	-	-	-	-	-	-
岡 山 (82)	-	-	-	-	-	-	-	-	-	-	-	-	-	-	-	-
坂 出 (83)	-	-	-	-	-	-	-	-	-	-	-	-	-	-	-	-
佐 世 保 (84)	1	-	-	-	1	-	-	-	-	-	-	-	-	-	-	-

計	卸					売					価					格	
	り					り					り						
	A-5	A-4	A-3	A-2	A-1	B-5	B-4	B-3	B-2	B-1	C-5	C-4	C-3	C-2	C-1		
円/kg	円/kg	円/kg	円/kg	円/kg	円/kg	円/kg	円/kg	円/kg	円/kg	円/kg	円/kg	円/kg	円/kg	円/kg	円/kg	円/kg	
2,489	2,741	2,364	2,038	1,754	986	2,422	2,140	1,938	1,451	-	-	-	1,823	1,274	841	(29)	
2,441	2,699	2,313	2,016	1,734	986	2,305	2,059	1,888	1,469	-	-	-	-	1,274	891	(30)	
2,375	2,610	2,162	1,919	1,478	-	-	1,928	1,693	878	-	-	-	-	-	-	(31)	
2,232	2,352	2,194	1,805	-	-	-	-	-	-	-	-	-	-	-	753	(32)	
2,431	2,681	2,274	2,018	1,740	986	2,260	2,008	1,877	1,520	-	-	-	-	1,289	796	(33)	
2,336	2,589	2,210	1,947	1,789	-	2,226	2,102	1,806	772	-	-	-	-	-	749	(34)	
2,484	2,668	2,360	2,189	1,753	-	2,592	2,177	2,018	-	-	-	-	-	-	-	(35)	
2,318	2,652	2,226	1,930	1,661	-	2,412	1,860	1,631	1,239	-	-	-	-	1,242	540	(36)	
2,383	2,759	2,318	2,028	1,735	-	-	2,145	1,910	1,777	-	-	-	-	-	-	(37)	
3,322	3,656	3,168	2,507	1,944	-	3,468	3,050	2,792	1,898	-	-	-	-	-	-	(38)	
2,546	2,809	2,467	2,126	1,999	-	-	2,266	2,079	1,675	-	-	-	-	-	1,295	(39)	
2,437	2,708	2,330	2,048	1,849	-	2,161	2,110	1,872	1,335	-	-	-	-	-	1,081	(40)	
2,656	2,877	2,544	2,148	1,844	-	2,629	2,396	2,123	1,398	-	-	-	1,823	-	785	(41)	
2,429	2,665	2,329	1,954	1,412	-	-	2,069	1,881	1,043	-	-	-	-	-	-	(42)	
2,281	2,906	2,405	2,591	1,319	-	-	-	-	215	-	-	-	1,349	-	-	(43)	
2,557	2,696	2,267	1,890	1,782	-	1,944	-	-	1,052	-	-	-	-	-	1,042	(44)	
2,346	2,613	2,277	2,039	1,727	-	-	-	1,837	-	-	-	-	-	-	680	(45)	
2,258	2,737	2,297	1,991	1,733	-	-	-	-	-	-	-	-	-	-	542	(46)	
3,217	3,344	3,064	2,507	-	-	3,377	2,722	-	1,093	-	-	-	-	-	-	(47)	
2,128	2,809	-	-	1,836	-	-	-	-	-	-	-	-	-	-	-	(48)	
2,281	2,392	2,095	-	-	-	-	-	-	-	-	-	-	-	-	-	(49)	
2,243	2,401	2,240	2,053	-	-	-	2,148	-	-	-	-	-	-	-	-	(50)	
2,935	3,148	2,892	2,510	2,248	-	2,585	2,450	2,234	1,837	-	-	-	2,157	-	-	(51)	
2,866	3,148	3,104	2,336	2,282	-	-	3,136	-	1,684	-	-	-	-	-	593	(52)	
2,657	2,783	2,524	-	-	-	-	-	-	-	-	-	-	-	-	-	(53)	
2,492	2,665	2,381	2,183	-	-	2,486	2,501	2,209	-	-	-	-	-	-	-	(54)	
2,703	2,802	2,500	2,083	-	-	2,805	2,334	-	-	-	-	-	-	-	-	(55)	
2,458	2,753	2,341	2,066	1,863	-	2,524	2,102	1,966	-	-	-	-	1,729	-	651	(56)	
891	-	-	1,606	1,081	539	-	-	-	541	432	-	-	-	-	-	(57)	
848	-	-	1,606	-	539	-	-	-	541	432	-	-	-	-	-	(58)	
-	-	-	-	-	-	-	-	-	-	-	-	-	-	-	-	(59)	
-	-	-	-	-	-	-	-	-	-	-	-	-	-	-	-	(60)	
848	-	-	1,606	-	539	-	-	-	541	432	-	-	-	-	-	(61)	
-	-	-	-	-	-	-	-	-	-	-	-	-	-	-	-	(62)	
-	-	-	-	-	-	-	-	-	-	-	-	-	-	-	-	(63)	
-	-	-	-	-	-	-	-	-	-	-	-	-	-	-	-	(64)	
-	-	-	-	-	-	-	-	-	-	-	-	-	-	-	-	(65)	
-	-	-	-	-	-	-	-	-	-	-	-	-	-	-	-	(66)	
-	-	-	-	-	-	-	-	-	-	-	-	-	-	-	-	(67)	
-	-	-	-	-	-	-	-	-	-	-	-	-	-	-	-	(68)	
1,081	-	-	-	1,081	-	-	-	-	-	-	-	-	-	-	-	(69)	
-	-	-	-	-	-	-	-	-	-	-	-	-	-	-	-	(70)	
-	-	-	-	-	-	-	-	-	-	-	-	-	-	-	-	(71)	
-	-	-	-	-	-	-	-	-	-	-	-	-	-	-	-	(72)	
-	-	-	-	-	-	-	-	-	-	-	-	-	-	-	-	(73)	
-	-	-	-	-	-	-	-	-	-	-	-	-	-	-	-	(74)	
-	-	-	-	-	-	-	-	-	-	-	-	-	-	-	-	(75)	
-	-	-	-	-	-	-	-	-	-	-	-	-	-	-	-	(76)	
-	-	-	-	-	-	-	-	-	-	-	-	-	-	-	-	(77)	
-	-	-	-	-	-	-	-	-	-	-	-	-	-	-	-	(78)	
-	-	-	-	-	-	-	-	-	-	-	-	-	-	-	-	(79)	
-	-	-	-	-	-	-	-	-	-	-	-	-	-	-	-	(80)	
-	-	-	-	-	-	-	-	-	-	-	-	-	-	-	-	(81)	
-	-	-	-	-	-	-	-	-	-	-	-	-	-	-	-	(82)	
-	-	-	-	-	-	-	-	-	-	-	-	-	-	-	-	(83)	
1,081	-	-	-	1,081	-	-	-	-	-	-	-	-	-	-	-	(84)	

4 調査卸売市場の規格別枝肉取引成立頭数及び規格別枝肉卸売価格（令和2年1月）（続き）  
 (3) 成牛の内訳（続き）

畜種・市場	取 引 成 立 頭 数															
	計	歩 留 り A					歩 留 り B					歩 留 り C				
		A-5	A-4	A-3	A-2	A-1	B-5	B-4	B-3	B-2	B-1	C-5	C-4	C-3	C-2	C-1
乳牛めす計 (85)	2,634	-	-	-	-	-	-	-	-	194	31	-	-	1	727	1,681
中央卸売市場計 (86)	2,112	-	-	-	-	-	-	-	-	157	18	-	-	-	635	1,302
仙 台 (87)	209	-	-	-	-	-	-	-	-	17	2	-	-	-	109	81
さいたま (88)	548	-	-	-	-	-	-	-	-	89	3	-	-	-	221	235
東 京 (89)	1,026	-	-	-	-	-	-	-	-	25	10	-	-	-	201	790
横 浜 (90)	7	-	-	-	-	-	-	-	-	1	-	-	-	-	1	5
名 古 屋 (91)	1	-	-	-	-	-	-	-	-	-	-	-	-	-	-	1
京 都 (92)	-	-	-	-	-	-	-	-	-	-	-	-	-	-	-	-
大 阪 (93)	50	-	-	-	-	-	-	-	-	4	-	-	-	-	16	30
神 戸 (94)	-	-	-	-	-	-	-	-	-	-	-	-	-	-	-	-
広 島 (95)	76	-	-	-	-	-	-	-	-	5	-	-	-	-	31	40
福 岡 (96)	195	-	-	-	-	-	-	-	-	16	3	-	-	-	56	120
地方卸売市場																
うち主要市場計 (97)	522	-	-	-	-	-	-	-	-	37	13	-	-	1	92	379
茨 城 (98)	194	-	-	-	-	-	-	-	-	27	2	-	-	1	58	106
宇 都 宮 (99)	60	-	-	-	-	-	-	-	-	4	2	-	-	-	11	43
群 馬 (100)	20	-	-	-	-	-	-	-	-	1	2	-	-	-	1	16
川 口 (101)	48	-	-	-	-	-	-	-	-	4	5	-	-	-	6	33
山 梨 (102)	65	-	-	-	-	-	-	-	-	-	2	-	-	-	2	61
岐 阜 (103)	-	-	-	-	-	-	-	-	-	-	-	-	-	-	-	-
浜 松 (104)	12	-	-	-	-	-	-	-	-	-	-	-	-	-	4	8
東 三 河 (105)	18	-	-	-	-	-	-	-	-	-	-	-	-	-	1	17
四 日 市 (106)	-	-	-	-	-	-	-	-	-	-	-	-	-	-	-	-
姫 路 (107)	21	-	-	-	-	-	-	-	-	1	-	-	-	-	8	12
加 古 川 (108)	-	-	-	-	-	-	-	-	-	-	-	-	-	-	-	-
西 宮 (109)	-	-	-	-	-	-	-	-	-	-	-	-	-	-	-	-
岡 山 (110)	70	-	-	-	-	-	-	-	-	-	-	-	-	-	-	70
坂 出 (111)	2	-	-	-	-	-	-	-	-	-	-	-	-	-	-	2
佐 世 保 (112)	12	-	-	-	-	-	-	-	-	-	-	-	-	-	1	11
乳牛去勢計 (113)	1,052	-	-	-	-	-	-	-	8	336	5	-	-	16	647	40
中央卸売市場計 (114)	353	-	-	-	-	-	-	-	3	125	4	-	-	5	192	24
仙 台 (115)	2	-	-	-	-	-	-	-	-	-	-	-	-	-	2	-
さいたま (116)	12	-	-	-	-	-	-	-	-	3	2	-	-	-	2	5
東 京 (117)	93	-	-	-	-	-	-	-	1	32	2	-	-	1	52	5
横 浜 (118)	-	-	-	-	-	-	-	-	-	-	-	-	-	-	-	-
名 古 屋 (119)	51	-	-	-	-	-	-	-	1	6	-	-	-	2	42	-
京 都 (120)	1	-	-	-	-	-	-	-	-	1	-	-	-	-	-	-
大 阪 (121)	17	-	-	-	-	-	-	-	-	2	-	-	-	1	10	4
神 戸 (122)	-	-	-	-	-	-	-	-	-	-	-	-	-	-	-	-
広 島 (123)	139	-	-	-	-	-	-	-	-	66	-	-	-	-	68	5
福 岡 (124)	38	-	-	-	-	-	-	-	1	15	-	-	-	1	16	5
地方卸売市場																
うち主要市場計 (125)	699	-	-	-	-	-	-	-	5	211	1	-	-	11	455	16
茨 城 (126)	1	-	-	-	-	-	-	-	-	-	-	-	-	-	1	-
宇 都 宮 (127)	31	-	-	-	-	-	-	-	3	14	-	-	-	1	13	-
群 馬 (128)	1	-	-	-	-	-	-	-	-	-	-	-	-	-	1	-
川 口 (129)	-	-	-	-	-	-	-	-	-	-	-	-	-	-	-	-
山 梨 (130)	1	-	-	-	-	-	-	-	-	-	-	-	-	-	1	-
岐 阜 (131)	-	-	-	-	-	-	-	-	-	-	-	-	-	-	-	-
浜 松 (132)	-	-	-	-	-	-	-	-	-	-	-	-	-	-	-	-
東 三 河 (133)	61	-	-	-	-	-	-	-	-	34	-	-	-	-	26	1
四 日 市 (134)	4	-	-	-	-	-	-	-	-	-	-	-	-	-	3	1
姫 路 (135)	274	-	-	-	-	-	-	-	-	66	1	-	-	7	190	10
加 古 川 (136)	12	-	-	-	-	-	-	-	-	2	-	-	-	-	10	-
西 宮 (137)	-	-	-	-	-	-	-	-	-	-	-	-	-	-	-	-
岡 山 (138)	93	-	-	-	-	-	-	-	-	17	-	-	-	-	74	2
坂 出 (139)	123	-	-	-	-	-	-	-	-	50	-	-	-	2	71	-
佐 世 保 (140)	98	-	-	-	-	-	-	-	2	28	-	-	-	1	65	2

計	御 売 価 格															
	歩 留 り A					歩 留 り B					歩 留 り C					
	A-5	A-4	A-3	A-2	A-1	B-5	B-4	B-3	B-2	B-1	C-5	C-4	C-3	C-2	C-1	
円/kg	円/kg	円/kg	円/kg	円/kg	円/kg	円/kg	円/kg	円/kg	円/kg	円/kg	円/kg	円/kg	円/kg	円/kg		
626	-	-	-	-	-	-	-	-	691	639	-	-	1,078	670	586	(85)
624	-	-	-	-	-	-	-	-	695	655	-	-	-	667	579	(86)
623	-	-	-	-	-	-	-	-	675	631	-	-	-	631	592	(87)
653	-	-	-	-	-	-	-	-	671	665	-	-	-	657	635	(88)
602	-	-	-	-	-	-	-	-	727	668	-	-	-	673	567	(89)
629	-	-	-	-	-	-	-	-	829	-	-	-	-	680	549	(90)
704	-	-	-	-	-	-	-	-	-	-	-	-	-	-	704	(91)
-	-	-	-	-	-	-	-	-	-	-	-	-	-	-	-	(92)
636	-	-	-	-	-	-	-	-	708	-	-	-	-	695	580	(93)
-	-	-	-	-	-	-	-	-	-	-	-	-	-	-	-	(94)
733	-	-	-	-	-	-	-	-	1,007	-	-	-	-	829	578	(95)
597	-	-	-	-	-	-	-	-	689	612	-	-	-	652	542	(96)
635	-	-	-	-	-	-	-	-	673	618	-	-	1,078	689	610	(97)
646	-	-	-	-	-	-	-	-	674	694	-	-	1,078	681	597	(98)
594	-	-	-	-	-	-	-	-	682	641	-	-	-	647	554	(99)
468	-	-	-	-	-	-	-	-	531	472	-	-	-	455	461	(100)
638	-	-	-	-	-	-	-	-	672	650	-	-	-	675	622	(101)
581	-	-	-	-	-	-	-	-	-	573	-	-	-	621	580	(102)
-	-	-	-	-	-	-	-	-	-	-	-	-	-	-	-	(103)
573	-	-	-	-	-	-	-	-	-	-	-	-	-	649	510	(104)
415	-	-	-	-	-	-	-	-	-	-	-	-	-	1,039	353	(105)
-	-	-	-	-	-	-	-	-	-	-	-	-	-	-	-	(106)
753	-	-	-	-	-	-	-	-	756	-	-	-	-	817	699	(107)
-	-	-	-	-	-	-	-	-	-	-	-	-	-	-	-	(108)
-	-	-	-	-	-	-	-	-	-	-	-	-	-	-	-	(109)
762	-	-	-	-	-	-	-	-	-	-	-	-	-	-	762	(110)
406	-	-	-	-	-	-	-	-	-	-	-	-	-	-	406	(111)
523	-	-	-	-	-	-	-	-	-	-	-	-	-	603	512	(112)
1,059	-	-	-	-	-	-	-	1,099	1,060	607	-	-	1,129	1,072	727	(113)
1,011	-	-	-	-	-	-	-	1,073	1,040	556	-	-	1,157	1,025	629	(114)
816	-	-	-	-	-	-	-	-	-	-	-	-	-	816	-	(115)
704	-	-	-	-	-	-	-	-	942	514	-	-	-	816	548	(116)
928	-	-	-	-	-	-	-	988	977	607	-	-	1,029	919	653	(117)
-	-	-	-	-	-	-	-	-	-	-	-	-	-	-	-	(118)
1,138	-	-	-	-	-	-	-	1,220	1,141	-	-	-	1,185	1,133	-	(119)
870	-	-	-	-	-	-	-	-	870	-	-	-	-	-	-	(120)
917	-	-	-	-	-	-	-	-	1,041	-	-	-	1,196	921	732	(121)
-	-	-	-	-	-	-	-	-	-	-	-	-	-	-	-	(122)
1,058	-	-	-	-	-	-	-	-	1,080	-	-	-	-	1,057	604	(123)
994	-	-	-	-	-	-	-	1,015	1,001	-	-	-	1,196	1,040	602	(124)
1,083	-	-	-	-	-	-	-	1,117	1,072	865	-	-	1,115	1,092	866	(125)
756	-	-	-	-	-	-	-	-	-	-	-	-	-	756	-	(126)
1,042	-	-	-	-	-	-	-	1,091	1,027	-	-	-	1,059	1,045	-	(127)
414	-	-	-	-	-	-	-	-	-	-	-	-	-	414	-	(128)
-	-	-	-	-	-	-	-	-	-	-	-	-	-	-	-	(129)
598	-	-	-	-	-	-	-	-	-	-	-	-	-	598	-	(130)
-	-	-	-	-	-	-	-	-	-	-	-	-	-	-	-	(131)
-	-	-	-	-	-	-	-	-	-	-	-	-	-	-	-	(132)
1,016	-	-	-	-	-	-	-	-	1,021	-	-	-	-	1,021	348	(133)
1,117	-	-	-	-	-	-	-	-	-	-	-	-	-	1,167	918	(134)
1,089	-	-	-	-	-	-	-	-	1,092	865	-	-	1,142	1,092	929	(135)
1,100	-	-	-	-	-	-	-	-	1,137	-	-	-	-	1,092	-	(136)
-	-	-	-	-	-	-	-	-	-	-	-	-	-	-	-	(137)
1,133	-	-	-	-	-	-	-	-	1,119	-	-	-	-	1,143	657	(138)
1,036	-	-	-	-	-	-	-	-	1,033	-	-	-	1,033	1,038	-	(139)
1,137	-	-	-	-	-	-	-	1,161	1,136	-	-	-	1,132	1,141	824	(140)

4 調査卸売市場の規格別枝肉取引成立頭数及び規格別枝肉卸売価格（令和2年1月）（続き）  
 (3) 成牛の内訳（続き）

畜種・市場	取 引 成 立 頭 数															
	計	歩 留 り A					歩 留 り B					歩 留 り C				
		A-5	A-4	A-3	A-2	A-1	B-5	B-4	B-3	B-2	B-1	C-5	C-4	C-3	C-2	C-1
乳牛おす計(141)	1	-	-	-	-	-	-	-	-	1	-	-	-	-	-	
中央卸売市場計(142)	1	-	-	-	-	-	-	-	-	1	-	-	-	-	-	
仙 台(143)	-	-	-	-	-	-	-	-	-	-	-	-	-	-	-	
さいたま(144)	-	-	-	-	-	-	-	-	-	-	-	-	-	-	-	
東 京(145)	1	-	-	-	-	-	-	-	-	1	-	-	-	-	-	
横 浜(146)	-	-	-	-	-	-	-	-	-	-	-	-	-	-	-	
名 古 屋(147)	-	-	-	-	-	-	-	-	-	-	-	-	-	-	-	
京 都(148)	-	-	-	-	-	-	-	-	-	-	-	-	-	-	-	
大 阪(149)	-	-	-	-	-	-	-	-	-	-	-	-	-	-	-	
神 戸(150)	-	-	-	-	-	-	-	-	-	-	-	-	-	-	-	
広 島(151)	-	-	-	-	-	-	-	-	-	-	-	-	-	-	-	
福 岡(152)	-	-	-	-	-	-	-	-	-	-	-	-	-	-	-	
地方卸売市場																
うち主要市場計(153)	-	-	-	-	-	-	-	-	-	-	-	-	-	-	-	
茨 城(154)	-	-	-	-	-	-	-	-	-	-	-	-	-	-	-	
宇 都 宮(155)	-	-	-	-	-	-	-	-	-	-	-	-	-	-	-	
群 馬(156)	-	-	-	-	-	-	-	-	-	-	-	-	-	-	-	
川 口(157)	-	-	-	-	-	-	-	-	-	-	-	-	-	-	-	
山 梨(158)	-	-	-	-	-	-	-	-	-	-	-	-	-	-	-	
岐 阜(159)	-	-	-	-	-	-	-	-	-	-	-	-	-	-	-	
浜 松(160)	-	-	-	-	-	-	-	-	-	-	-	-	-	-	-	
東 三 河(161)	-	-	-	-	-	-	-	-	-	-	-	-	-	-	-	
四 日 市(162)	-	-	-	-	-	-	-	-	-	-	-	-	-	-	-	
姫 路(163)	-	-	-	-	-	-	-	-	-	-	-	-	-	-	-	
加 古 川(164)	-	-	-	-	-	-	-	-	-	-	-	-	-	-	-	
西 宮(165)	-	-	-	-	-	-	-	-	-	-	-	-	-	-	-	
岡 山(166)	-	-	-	-	-	-	-	-	-	-	-	-	-	-	-	
坂 出(167)	-	-	-	-	-	-	-	-	-	-	-	-	-	-	-	
佐 世 保(168)	-	-	-	-	-	-	-	-	-	-	-	-	-	-	-	
交雑牛めす計(169)	4,000	48	257	216	44	-	21	569	1,303	869	-	1	64	307	288	13
中央卸売市場計(170)	2,500	27	161	134	26	-	17	397	827	505	-	1	45	197	157	6
仙 台(171)	32	-	4	1	-	-	-	2	9	10	-	-	-	4	2	-
さいたま(172)	61	-	4	7	1	-	-	10	9	10	-	-	3	7	10	-
東 京(173)	1,409	18	112	81	15	-	15	264	472	220	-	1	24	110	73	4
横 浜(174)	134	1	5	7	-	-	-	14	47	27	-	-	4	17	12	-
名 古 屋(175)	115	3	6	7	-	-	1	22	33	22	-	-	4	9	8	-
京 都(176)	123	2	8	6	1	-	-	19	46	28	-	-	3	5	5	-
大 阪(177)	329	1	11	8	3	-	1	33	109	102	-	-	2	25	32	2
神 戸(178)	-	-	-	-	-	-	-	-	-	-	-	-	-	-	-	-
広 島(179)	130	2	4	11	4	-	-	17	42	24	-	-	4	16	6	-
福 岡(180)	167	-	7	6	2	-	-	16	60	62	-	-	1	4	9	-
地方卸売市場																
うち主要市場計(181)	1,500	21	96	82	18	-	4	172	476	364	-	-	19	110	131	7
茨 城(182)	42	1	6	4	3	-	-	9	10	4	-	-	-	2	2	1
宇 都 宮(183)	23	-	3	2	1	-	-	1	8	4	-	-	-	-	4	-
群 馬(184)	467	15	50	36	2	-	1	95	144	71	-	-	9	29	14	1
川 口(185)	118	-	11	11	1	-	-	8	51	11	-	-	-	19	6	-
山 梨(186)	77	-	2	4	2	-	-	3	16	35	-	-	-	4	9	2
岐 阜(187)	-	-	-	-	-	-	-	-	-	-	-	-	-	-	-	-
浜 松(188)	76	-	5	5	-	-	-	14	28	16	-	-	1	4	2	1
東 三 河(189)	142	4	13	4	4	-	2	21	46	31	-	-	2	6	9	-
四 日 市(190)	8	-	-	-	-	-	1	1	1	1	-	-	-	2	1	1
姫 路(191)	103	-	2	1	-	-	-	5	39	20	-	-	1	8	26	1
加 古 川(192)	96	1	2	4	-	-	-	4	33	29	-	-	3	11	9	-
西 宮(193)	49	-	-	-	-	-	-	1	12	10	-	-	1	10	15	-
岡 山(194)	33	-	-	-	-	-	-	-	12	9	-	-	-	7	5	-
坂 出(195)	259	-	2	11	5	-	-	10	75	120	-	-	2	8	26	-
佐 世 保(196)	7	-	-	-	-	-	-	-	1	3	-	-	-	-	3	-

計	御 留 り A					売 留 り B					格 留 り C					
	A-5	A-4	A-3	A-2	A-1	B-5	B-4	B-3	B-2	B-1	C-5	C-4	C-3	C-2	C-1	
円/kg	円/kg	円/kg	円/kg	円/kg	円/kg	円/kg	円/kg	円/kg	円/kg	円/kg	円/kg	円/kg	円/kg	円/kg	円/kg	
702	-	-	-	-	-	-	-	-	702	-	-	-	-	-	-	(141)
702	-	-	-	-	-	-	-	-	702	-	-	-	-	-	-	(142)
-	-	-	-	-	-	-	-	-	-	-	-	-	-	-	-	(143)
-	-	-	-	-	-	-	-	-	-	-	-	-	-	-	-	(144)
702	-	-	-	-	-	-	-	-	702	-	-	-	-	-	-	(145)
-	-	-	-	-	-	-	-	-	-	-	-	-	-	-	-	(146)
-	-	-	-	-	-	-	-	-	-	-	-	-	-	-	-	(147)
-	-	-	-	-	-	-	-	-	-	-	-	-	-	-	-	(148)
-	-	-	-	-	-	-	-	-	-	-	-	-	-	-	-	(149)
-	-	-	-	-	-	-	-	-	-	-	-	-	-	-	-	(150)
-	-	-	-	-	-	-	-	-	-	-	-	-	-	-	-	(151)
-	-	-	-	-	-	-	-	-	-	-	-	-	-	-	-	(152)
-	-	-	-	-	-	-	-	-	-	-	-	-	-	-	-	(153)
-	-	-	-	-	-	-	-	-	-	-	-	-	-	-	-	(154)
-	-	-	-	-	-	-	-	-	-	-	-	-	-	-	-	(155)
-	-	-	-	-	-	-	-	-	-	-	-	-	-	-	-	(156)
-	-	-	-	-	-	-	-	-	-	-	-	-	-	-	-	(157)
-	-	-	-	-	-	-	-	-	-	-	-	-	-	-	-	(158)
-	-	-	-	-	-	-	-	-	-	-	-	-	-	-	-	(159)
-	-	-	-	-	-	-	-	-	-	-	-	-	-	-	-	(160)
-	-	-	-	-	-	-	-	-	-	-	-	-	-	-	-	(161)
-	-	-	-	-	-	-	-	-	-	-	-	-	-	-	-	(162)
-	-	-	-	-	-	-	-	-	-	-	-	-	-	-	-	(163)
-	-	-	-	-	-	-	-	-	-	-	-	-	-	-	-	(164)
-	-	-	-	-	-	-	-	-	-	-	-	-	-	-	-	(165)
-	-	-	-	-	-	-	-	-	-	-	-	-	-	-	-	(166)
-	-	-	-	-	-	-	-	-	-	-	-	-	-	-	-	(167)
-	-	-	-	-	-	-	-	-	-	-	-	-	-	-	-	(168)
1,577	1,939	1,771	1,642	1,463	-	1,897	1,699	1,599	1,452	-	1,828	1,612	1,507	1,351	701	(169)
1,572	1,894	1,751	1,635	1,451	-	1,837	1,689	1,589	1,448	-	1,828	1,602	1,491	1,349	648	(170)
1,451	-	1,634	1,473	-	-	-	1,600	1,493	1,286	-	-	-	1,441	1,439	-	(171)
1,526	-	1,632	1,634	1,593	-	-	1,686	1,566	1,441	-	-	1,630	1,447	1,293	-	(172)
1,550	1,901	1,729	1,616	1,418	-	1,820	1,656	1,551	1,392	-	1,828	1,552	1,455	1,272	563	(173)
1,532	2,052	1,781	1,632	-	-	-	1,738	1,583	1,415	-	-	1,527	1,444	1,231	-	(174)
1,656	1,776	1,827	1,690	-	-	1,825	1,753	1,668	1,546	-	-	1,795	1,502	1,511	-	(175)
1,596	1,866	1,807	1,657	1,504	-	-	1,706	1,584	1,502	-	-	1,583	1,421	1,408	-	(176)
1,605	2,040	1,926	1,686	1,356	-	2,147	1,821	1,667	1,476	-	-	1,700	1,585	1,448	778	(177)
-	-	-	-	-	-	-	-	-	-	-	-	-	-	-	-	(178)
1,651	1,867	1,793	1,670	1,521	-	-	1,787	1,665	1,518	-	-	1,779	1,655	1,488	-	(179)
1,638	-	1,786	1,708	1,611	-	-	1,762	1,687	1,551	-	-	1,619	1,627	1,514	-	(180)
1,585	2,000	1,805	1,655	1,481	-	2,154	1,722	1,617	1,460	-	-	1,636	1,537	1,353	749	(181)
1,524	1,841	1,618	1,594	1,346	-	-	1,531	1,610	1,460	-	-	-	1,519	585	770	(182)
1,522	-	1,811	1,530	1,448	-	-	1,750	1,584	1,351	-	-	-	-	1,314	-	(183)
1,643	2,014	1,830	1,671	1,589	-	2,217	1,730	1,611	1,490	-	-	1,599	1,466	1,326	264	(184)
1,627	-	1,872	1,718	1,545	-	-	1,770	1,637	1,512	-	-	-	1,514	1,355	-	(185)
1,512	-	1,861	1,592	1,557	-	-	1,695	1,626	1,462	-	-	-	1,543	1,353	810	(186)
-	-	-	-	-	-	-	-	-	-	-	-	-	-	-	-	(187)
1,675	-	1,764	1,714	-	-	-	1,762	1,683	1,589	-	-	1,674	1,645	1,483	433	(188)
1,541	1,934	1,734	1,426	1,450	-	2,200	1,641	1,545	1,439	-	-	1,616	1,340	1,185	-	(189)
1,649	-	-	-	-	-	1,996	1,708	1,674	1,707	-	-	-	1,656	1,512	862	(190)
1,524	-	1,811	1,457	-	-	-	1,717	1,590	1,474	-	-	1,783	1,573	1,386	972	(191)
1,568	2,160	1,822	1,697	-	-	-	1,825	1,618	1,430	-	-	1,627	1,577	1,483	-	(192)
1,521	-	-	-	-	-	-	1,825	1,677	1,471	-	-	1,730	1,590	1,343	-	(193)
1,603	-	-	-	-	-	-	-	1,679	1,537	-	-	-	1,644	1,471	-	(194)
1,523	-	1,869	1,660	1,511	-	-	1,842	1,629	1,418	-	-	1,703	1,673	1,343	-	(195)
1,481	-	-	-	-	-	-	-	1,567	1,478	-	-	-	-	1,457	-	(196)

4 調査卸売市場の規格別枝肉取引成立頭数及び規格別枝肉卸売価格（令和2年1月）（続き）  
 (3) 成牛の内訳（続き）

畜種・市場	取 引 成 立 頭 数															
	計	歩 留 り A					歩 留 り B					歩 留 り C				
		A-5	A-4	A-3	A-2	A-1	B-5	B-4	B-3	B-2	B-1	C-5	C-4	C-3	C-2	C-1
交雑牛去勢計 (197)	3,083	30	150	137	25	-	23	547	1,123	520	-	-	54	232	232	10
中央卸売市場計 (198)	2,100	18	94	85	16	-	17	372	743	386	-	-	40	168	154	7
仙 台 (199)	59	-	7	4	2	-	2	4	17	18	-	-	-	3	2	-
さいたま (200)	46	-	2	1	-	-	-	-	9	16	-	-	-	4	13	1
東 京 (201)	1,276	14	60	62	9	-	10	252	490	188	-	-	22	98	69	2
横 浜 (202)	43	-	1	-	1	-	-	2	11	14	-	-	-	5	8	1
名 古 屋 (203)	110	3	10	2	-	-	1	40	29	8	-	-	5	4	8	-
京 都 (204)	25	-	1	-	-	-	-	9	3	5	-	-	-	6	1	-
大 阪 (205)	336	1	9	8	1	-	2	40	119	69	-	-	12	38	35	2
神 戸 (206)	-	-	-	-	-	-	-	-	-	-	-	-	-	-	-	-
広 島 (207)	22	-	1	4	2	-	-	1	5	7	-	-	-	1	1	-
福 岡 (208)	183	-	3	4	1	-	2	24	60	61	-	-	1	9	17	1
地方卸売市場																
うち主要市場計 (209)	983	12	56	52	9	-	6	175	380	134	-	-	14	64	78	3
茨 城 (210)	55	6	5	5	2	-	1	12	13	4	-	-	1	3	2	1
宇 都 宮 (211)	87	-	8	10	2	-	-	12	33	14	-	-	-	4	4	-
群 馬 (212)	248	2	20	14	2	-	2	58	88	30	-	-	6	13	12	1
川 口 (213)	106	-	3	10	-	-	-	17	52	11	-	-	1	10	2	-
山 梨 (214)	6	-	1	-	-	-	-	1	1	2	-	-	-	-	1	-
岐 阜 (215)	-	-	-	-	-	-	-	-	-	-	-	-	-	-	-	-
浜 松 (216)	83	1	5	-	-	-	3	14	37	12	-	-	1	4	6	-
東 三 河 (217)	163	1	12	8	2	-	-	26	67	27	-	-	2	6	11	1
四 日 市 (218)	6	-	-	-	-	-	-	-	4	1	-	-	-	1	-	-
姫 路 (219)	101	1	-	1	-	-	-	14	33	15	-	-	2	12	23	-
加 古 川 (220)	24	-	-	-	-	-	-	2	9	2	-	-	-	2	9	-
西 宮 (221)	24	-	-	2	1	-	-	-	15	2	-	-	-	2	2	-
岡 山 (222)	28	-	-	1	-	-	-	1	12	11	-	-	-	-	3	-
坂 出 (223)	51	1	2	1	-	-	-	17	16	3	-	-	1	7	3	-
佐 世 保 (224)	1	-	-	-	-	-	-	1	-	-	-	-	-	-	-	-
交雑牛おす計 (225)	-	-	-	-	-	-	-	-	-	-	-	-	-	-	-	-
中央卸売市場計 (226)	-	-	-	-	-	-	-	-	-	-	-	-	-	-	-	-
仙 台 (227)	-	-	-	-	-	-	-	-	-	-	-	-	-	-	-	-
さいたま (228)	-	-	-	-	-	-	-	-	-	-	-	-	-	-	-	-
東 京 (229)	-	-	-	-	-	-	-	-	-	-	-	-	-	-	-	-
横 浜 (230)	-	-	-	-	-	-	-	-	-	-	-	-	-	-	-	-
名 古 屋 (231)	-	-	-	-	-	-	-	-	-	-	-	-	-	-	-	-
京 都 (232)	-	-	-	-	-	-	-	-	-	-	-	-	-	-	-	-
大 阪 (233)	-	-	-	-	-	-	-	-	-	-	-	-	-	-	-	-
神 戸 (234)	-	-	-	-	-	-	-	-	-	-	-	-	-	-	-	-
広 島 (235)	-	-	-	-	-	-	-	-	-	-	-	-	-	-	-	-
福 岡 (236)	-	-	-	-	-	-	-	-	-	-	-	-	-	-	-	-
地方卸売市場																
うち主要市場計 (237)	-	-	-	-	-	-	-	-	-	-	-	-	-	-	-	-
茨 城 (238)	-	-	-	-	-	-	-	-	-	-	-	-	-	-	-	-
宇 都 宮 (239)	-	-	-	-	-	-	-	-	-	-	-	-	-	-	-	-
群 馬 (240)	-	-	-	-	-	-	-	-	-	-	-	-	-	-	-	-
川 口 (241)	-	-	-	-	-	-	-	-	-	-	-	-	-	-	-	-
山 梨 (242)	-	-	-	-	-	-	-	-	-	-	-	-	-	-	-	-
岐 阜 (243)	-	-	-	-	-	-	-	-	-	-	-	-	-	-	-	-
浜 松 (244)	-	-	-	-	-	-	-	-	-	-	-	-	-	-	-	-
東 三 河 (245)	-	-	-	-	-	-	-	-	-	-	-	-	-	-	-	-
四 日 市 (246)	-	-	-	-	-	-	-	-	-	-	-	-	-	-	-	-
姫 路 (247)	-	-	-	-	-	-	-	-	-	-	-	-	-	-	-	-
加 古 川 (248)	-	-	-	-	-	-	-	-	-	-	-	-	-	-	-	-
西 宮 (249)	-	-	-	-	-	-	-	-	-	-	-	-	-	-	-	-
岡 山 (250)	-	-	-	-	-	-	-	-	-	-	-	-	-	-	-	-
坂 出 (251)	-	-	-	-	-	-	-	-	-	-	-	-	-	-	-	-
佐 世 保 (252)	-	-	-	-	-	-	-	-	-	-	-	-	-	-	-	-



計	御 売 価 格															
	留 り A					留 り B					留 り C					
	A-5	A-4	A-3	A-2	A-1	B-5	B-4	B-3	B-2	B-1	C-5	C-4	C-3	C-2	C-1	
円/kg	円/kg	円/kg	円/kg	円/kg	円/kg	円/kg	円/kg	円/kg	円/kg	円/kg	円/kg	円/kg	円/kg	円/kg	円/kg	
1,616	1,918	1,773	1,660	1,416	-	1,886	1,746	1,628	1,490	-	-	1,669	1,549	1,397	672	(197)
1,610	1,895	1,769	1,654	1,523	-	1,874	1,744	1,624	1,490	-	-	1,663	1,541	1,379	622	(198)
1,475	-	1,513	1,501	1,521	-	1,594	1,593	1,540	1,360	-	-	-	1,505	1,181	-	(199)
1,460	-	1,764	1,634	-	-	-	-	1,603	1,441	-	-	-	1,412	1,345	590	(200)
1,604	1,858	1,767	1,662	1,509	-	1,868	1,722	1,605	1,474	-	-	1,605	1,515	1,350	633	(201)
1,475	-	1,673	-	1,567	-	-	1,692	1,608	1,493	-	-	-	1,500	1,157	485	(202)
1,737	2,006	1,804	1,663	-	-	1,954	1,812	1,699	1,594	-	-	1,758	1,685	1,432	-	(203)
1,573	-	1,782	-	-	-	-	1,665	1,583	1,518	-	-	-	1,438	1,511	-	(204)
1,660	2,161	1,956	1,643	1,619	-	2,185	1,847	1,698	1,536	-	-	1,733	1,626	1,444	733	(205)
-	-	-	-	-	-	-	-	-	-	-	-	-	-	-	-	(206)
1,600	-	1,770	1,663	1,524	-	-	1,782	1,647	1,506	-	-	-	1,651	1,479	-	(207)
1,603	-	1,816	1,719	1,543	-	1,849	1,764	1,640	1,524	-	-	1,719	1,567	1,467	444	(208)
1,630	1,954	1,780	1,670	1,226	-	1,920	1,749	1,637	1,490	-	-	1,686	1,568	1,432	781	(209)
1,606	1,958	1,833	1,666	139	-	1,879	1,798	1,518	1,140	-	-	1,569	1,555	1,400	654	(210)
1,663	-	1,788	1,726	1,608	-	-	1,800	1,686	1,551	-	-	-	1,426	1,225	-	(211)
1,652	1,972	1,779	1,685	1,452	-	2,018	1,737	1,658	1,471	-	-	1,671	1,556	1,390	992	(212)
1,642	-	1,788	1,677	-	-	-	1,783	1,639	1,517	-	-	1,673	1,538	1,428	-	(213)
1,484	-	1,740	-	-	-	-	1,591	1,599	1,365	-	-	-	-	973	-	(214)
-	-	-	-	-	-	-	-	-	-	-	-	-	-	-	-	(215)
1,684	1,834	1,784	-	-	-	1,865	1,724	1,691	1,600	-	-	1,798	1,604	1,545	-	(216)
1,545	1,744	1,726	1,573	1,500	-	-	1,629	1,549	1,466	-	-	1,600	1,499	1,339	587	(217)
1,670	-	-	-	-	-	-	-	1,648	1,664	-	-	-	1,761	-	-	(218)
1,638	1,998	-	1,673	-	-	-	1,857	1,690	1,480	-	-	1,755	1,641	1,472	-	(219)
1,557	-	-	-	-	-	-	1,816	1,607	1,528	-	-	-	1,455	1,474	-	(220)
1,624	-	-	1,674	1,646	-	-	-	1,642	1,513	-	-	-	1,641	1,515	-	(221)
1,597	-	-	1,457	-	-	-	1,665	1,708	1,479	-	-	-	-	1,538	-	(222)
1,713	2,161	1,943	1,704	-	-	-	1,850	1,619	1,565	-	-	1,834	1,611	1,497	-	(223)
864	-	-	-	-	-	-	864	-	-	-	-	-	-	-	-	(224)
-	-	-	-	-	-	-	-	-	-	-	-	-	-	-	-	(225)
-	-	-	-	-	-	-	-	-	-	-	-	-	-	-	-	(226)
-	-	-	-	-	-	-	-	-	-	-	-	-	-	-	-	(227)
-	-	-	-	-	-	-	-	-	-	-	-	-	-	-	-	(228)
-	-	-	-	-	-	-	-	-	-	-	-	-	-	-	-	(229)
-	-	-	-	-	-	-	-	-	-	-	-	-	-	-	-	(230)
-	-	-	-	-	-	-	-	-	-	-	-	-	-	-	-	(231)
-	-	-	-	-	-	-	-	-	-	-	-	-	-	-	-	(232)
-	-	-	-	-	-	-	-	-	-	-	-	-	-	-	-	(233)
-	-	-	-	-	-	-	-	-	-	-	-	-	-	-	-	(234)
-	-	-	-	-	-	-	-	-	-	-	-	-	-	-	-	(235)
-	-	-	-	-	-	-	-	-	-	-	-	-	-	-	-	(236)
-	-	-	-	-	-	-	-	-	-	-	-	-	-	-	-	(237)
-	-	-	-	-	-	-	-	-	-	-	-	-	-	-	-	(238)
-	-	-	-	-	-	-	-	-	-	-	-	-	-	-	-	(239)
-	-	-	-	-	-	-	-	-	-	-	-	-	-	-	-	(240)
-	-	-	-	-	-	-	-	-	-	-	-	-	-	-	-	(241)
-	-	-	-	-	-	-	-	-	-	-	-	-	-	-	-	(242)
-	-	-	-	-	-	-	-	-	-	-	-	-	-	-	-	(243)
-	-	-	-	-	-	-	-	-	-	-	-	-	-	-	-	(244)
-	-	-	-	-	-	-	-	-	-	-	-	-	-	-	-	(245)
-	-	-	-	-	-	-	-	-	-	-	-	-	-	-	-	(246)
-	-	-	-	-	-	-	-	-	-	-	-	-	-	-	-	(247)
-	-	-	-	-	-	-	-	-	-	-	-	-	-	-	-	(248)
-	-	-	-	-	-	-	-	-	-	-	-	-	-	-	-	(249)
-	-	-	-	-	-	-	-	-	-	-	-	-	-	-	-	(250)
-	-	-	-	-	-	-	-	-	-	-	-	-	-	-	-	(251)
-	-	-	-	-	-	-	-	-	-	-	-	-	-	-	-	(252)

4 調査卸売市場の規格別枝肉取引成立頭数及び規格別枝肉卸売価格（令和2年1月）（続き）  
 (3) 成牛の内訳（続き）

畜種・市場	取 引 成 立 頭 数															
	計	歩 留 り A					歩 留 り B					歩 留 り C				
		A-5	A-4	A-3	A-2	A-1	B-5	B-4	B-3	B-2	B-1	C-5	C-4	C-3	C-2	C-1
その他の牛めす計 (253)	8	-	-	-	-	-	-	-	1	7	-	-	-	-	-	
中央卸売市場計 (254)	2	-	-	-	-	-	-	-	1	1	-	-	-	-	-	
仙 台 (255)	-	-	-	-	-	-	-	-	-	-	-	-	-	-	-	
さいたま (256)	-	-	-	-	-	-	-	-	-	-	-	-	-	-	-	
東 京 (257)	-	-	-	-	-	-	-	-	-	-	-	-	-	-	-	
横 浜 (258)	-	-	-	-	-	-	-	-	-	-	-	-	-	-	-	
名古屋 (259)	-	-	-	-	-	-	-	-	-	-	-	-	-	-	-	
京 都 (260)	-	-	-	-	-	-	-	-	-	-	-	-	-	-	-	
大 阪 (261)	1	-	-	-	-	-	-	-	1	-	-	-	-	-	-	
神 戸 (262)	-	-	-	-	-	-	-	-	-	-	-	-	-	-	-	
広 島 (263)	-	-	-	-	-	-	-	-	-	-	-	-	-	-	-	
福 岡 (264)	1	-	-	-	-	-	-	-	-	1	-	-	-	-	-	
地方卸売市場																
うち主要市場計 (265)	6	-	-	-	-	-	-	-	-	6	-	-	-	-	-	
茨 城 (266)	-	-	-	-	-	-	-	-	-	-	-	-	-	-	-	
宇 都 宮 (267)	-	-	-	-	-	-	-	-	-	-	-	-	-	-	-	
群 馬 (268)	-	-	-	-	-	-	-	-	-	-	-	-	-	-	-	
川 口 (269)	-	-	-	-	-	-	-	-	-	-	-	-	-	-	-	
山 梨 (270)	-	-	-	-	-	-	-	-	-	-	-	-	-	-	-	
岐 阜 (271)	-	-	-	-	-	-	-	-	-	-	-	-	-	-	-	
浜 松 (272)	-	-	-	-	-	-	-	-	-	-	-	-	-	-	-	
東 三 河 (273)	-	-	-	-	-	-	-	-	-	-	-	-	-	-	-	
四 日 市 (274)	-	-	-	-	-	-	-	-	-	-	-	-	-	-	-	
姫 路 (275)	6	-	-	-	-	-	-	-	-	6	-	-	-	-	-	
加 古 川 (276)	-	-	-	-	-	-	-	-	-	-	-	-	-	-	-	
西 宮 (277)	-	-	-	-	-	-	-	-	-	-	-	-	-	-	-	
岡 山 (278)	-	-	-	-	-	-	-	-	-	-	-	-	-	-	-	
坂 出 (279)	-	-	-	-	-	-	-	-	-	-	-	-	-	-	-	
佐 世 保 (280)	-	-	-	-	-	-	-	-	-	-	-	-	-	-	-	
その他の牛去勢計 (281)	43	1	-	-	2	-	-	-	5	24	1	-	-	1	8	1
中央卸売市場計 (282)	43	1	-	-	2	-	-	-	5	24	1	-	-	1	8	1
仙 台 (283)	-	-	-	-	-	-	-	-	-	-	-	-	-	-	-	-
さいたま (284)	-	-	-	-	-	-	-	-	-	-	-	-	-	-	-	-
東 京 (285)	-	-	-	-	-	-	-	-	-	-	-	-	-	-	-	-
横 浜 (286)	-	-	-	-	-	-	-	-	-	-	-	-	-	-	-	-
名古屋 (287)	-	-	-	-	-	-	-	-	-	-	-	-	-	-	-	-
京 都 (288)	-	-	-	-	-	-	-	-	-	-	-	-	-	-	-	-
大 阪 (289)	4	1	-	-	-	-	-	-	1	-	1	-	-	-	-	1
神 戸 (290)	-	-	-	-	-	-	-	-	-	-	-	-	-	-	-	-
広 島 (291)	-	-	-	-	-	-	-	-	-	-	-	-	-	-	-	-
福 岡 (292)	39	-	-	-	2	-	-	-	4	24	-	-	-	1	8	-
地方卸売市場																
うち主要市場計 (293)	-	-	-	-	-	-	-	-	-	-	-	-	-	-	-	-
茨 城 (294)	-	-	-	-	-	-	-	-	-	-	-	-	-	-	-	-
宇 都 宮 (295)	-	-	-	-	-	-	-	-	-	-	-	-	-	-	-	-
群 馬 (296)	-	-	-	-	-	-	-	-	-	-	-	-	-	-	-	-
川 口 (297)	-	-	-	-	-	-	-	-	-	-	-	-	-	-	-	-
山 梨 (298)	-	-	-	-	-	-	-	-	-	-	-	-	-	-	-	-
岐 阜 (299)	-	-	-	-	-	-	-	-	-	-	-	-	-	-	-	-
浜 松 (300)	-	-	-	-	-	-	-	-	-	-	-	-	-	-	-	-
東 三 河 (301)	-	-	-	-	-	-	-	-	-	-	-	-	-	-	-	-
四 日 市 (302)	-	-	-	-	-	-	-	-	-	-	-	-	-	-	-	-
姫 路 (303)	-	-	-	-	-	-	-	-	-	-	-	-	-	-	-	-
加 古 川 (304)	-	-	-	-	-	-	-	-	-	-	-	-	-	-	-	-
西 宮 (305)	-	-	-	-	-	-	-	-	-	-	-	-	-	-	-	-
岡 山 (306)	-	-	-	-	-	-	-	-	-	-	-	-	-	-	-	-
坂 出 (307)	-	-	-	-	-	-	-	-	-	-	-	-	-	-	-	-
佐 世 保 (308)	-	-	-	-	-	-	-	-	-	-	-	-	-	-	-	-

計	卸 留 り A					売 留 り B					格 留 り C					
	A-5	A-4	A-3	A-2	A-1	B-5	B-4	B-3	B-2	B-1	C-5	C-4	C-3	C-2	C-1	
円/kg	円/kg	円/kg	円/kg	円/kg	円/kg	円/kg	円/kg	円/kg	円/kg	円/kg	円/kg	円/kg	円/kg	円/kg	円/kg	
1,102	-	-	-	-	-	-	-	1,401	1,067	-	-	-	-	-	-	(253)
1,185	-	-	-	-	-	-	-	1,401	970	-	-	-	-	-	-	(254)
-	-	-	-	-	-	-	-	-	-	-	-	-	-	-	-	(255)
-	-	-	-	-	-	-	-	-	-	-	-	-	-	-	-	(256)
-	-	-	-	-	-	-	-	-	-	-	-	-	-	-	-	(257)
-	-	-	-	-	-	-	-	-	-	-	-	-	-	-	-	(258)
-	-	-	-	-	-	-	-	-	-	-	-	-	-	-	-	(259)
-	-	-	-	-	-	-	-	-	-	-	-	-	-	-	-	(260)
1,401	-	-	-	-	-	-	-	1,401	-	-	-	-	-	-	-	(261)
-	-	-	-	-	-	-	-	-	-	-	-	-	-	-	-	(262)
-	-	-	-	-	-	-	-	-	-	-	-	-	-	-	-	(263)
970	-	-	-	-	-	-	-	-	970	-	-	-	-	-	-	(264)
1,080	-	-	-	-	-	-	-	-	1,080	-	-	-	-	-	-	(265)
-	-	-	-	-	-	-	-	-	-	-	-	-	-	-	-	(266)
-	-	-	-	-	-	-	-	-	-	-	-	-	-	-	-	(267)
-	-	-	-	-	-	-	-	-	-	-	-	-	-	-	-	(268)
-	-	-	-	-	-	-	-	-	-	-	-	-	-	-	-	(269)
-	-	-	-	-	-	-	-	-	-	-	-	-	-	-	-	(270)
-	-	-	-	-	-	-	-	-	-	-	-	-	-	-	-	(271)
-	-	-	-	-	-	-	-	-	-	-	-	-	-	-	-	(272)
-	-	-	-	-	-	-	-	-	-	-	-	-	-	-	-	(273)
-	-	-	-	-	-	-	-	-	-	-	-	-	-	-	-	(274)
1,080	-	-	-	-	-	-	-	-	1,080	-	-	-	-	-	-	(275)
-	-	-	-	-	-	-	-	-	-	-	-	-	-	-	-	(276)
-	-	-	-	-	-	-	-	-	-	-	-	-	-	-	-	(277)
-	-	-	-	-	-	-	-	-	-	-	-	-	-	-	-	(278)
-	-	-	-	-	-	-	-	-	-	-	-	-	-	-	-	(279)
-	-	-	-	-	-	-	-	-	-	-	-	-	-	-	-	(280)
1,446	2,114	-	-	1,438	-	-	-	1,558	1,431	647	-	-	1,575	1,428	485	(281)
1,446	2,114	-	-	1,438	-	-	-	1,558	1,431	647	-	-	1,575	1,428	485	(282)
-	-	-	-	-	-	-	-	-	-	-	-	-	-	-	-	(283)
-	-	-	-	-	-	-	-	-	-	-	-	-	-	-	-	(284)
-	-	-	-	-	-	-	-	-	-	-	-	-	-	-	-	(285)
-	-	-	-	-	-	-	-	-	-	-	-	-	-	-	-	(286)
-	-	-	-	-	-	-	-	-	-	-	-	-	-	-	-	(287)
-	-	-	-	-	-	-	-	-	-	-	-	-	-	-	-	(288)
1,405	2,114	-	-	-	-	-	-	1,481	-	647	-	-	-	-	485	(289)
-	-	-	-	-	-	-	-	-	-	-	-	-	-	-	-	(290)
-	-	-	-	-	-	-	-	-	-	-	-	-	-	-	-	(291)
1,449	-	-	-	1,438	-	-	-	1,576	1,431	-	-	-	1,575	1,428	-	(292)
-	-	-	-	-	-	-	-	-	-	-	-	-	-	-	-	(293)
-	-	-	-	-	-	-	-	-	-	-	-	-	-	-	-	(294)
-	-	-	-	-	-	-	-	-	-	-	-	-	-	-	-	(295)
-	-	-	-	-	-	-	-	-	-	-	-	-	-	-	-	(296)
-	-	-	-	-	-	-	-	-	-	-	-	-	-	-	-	(297)
-	-	-	-	-	-	-	-	-	-	-	-	-	-	-	-	(298)
-	-	-	-	-	-	-	-	-	-	-	-	-	-	-	-	(299)
-	-	-	-	-	-	-	-	-	-	-	-	-	-	-	-	(300)
-	-	-	-	-	-	-	-	-	-	-	-	-	-	-	-	(301)
-	-	-	-	-	-	-	-	-	-	-	-	-	-	-	-	(302)
-	-	-	-	-	-	-	-	-	-	-	-	-	-	-	-	(303)
-	-	-	-	-	-	-	-	-	-	-	-	-	-	-	-	(304)
-	-	-	-	-	-	-	-	-	-	-	-	-	-	-	-	(305)
-	-	-	-	-	-	-	-	-	-	-	-	-	-	-	-	(306)
-	-	-	-	-	-	-	-	-	-	-	-	-	-	-	-	(307)
-	-	-	-	-	-	-	-	-	-	-	-	-	-	-	-	(308)

4 調査卸売市場の規格別枝肉取引成立頭数及び規格別枝肉卸売価格（令和2年1月）（続き）  
 (3) 成牛の内訳（続き）

畜種・市場	取 引 成 立 頭 数															
	計	歩 留 り A					歩 留 り B					歩 留 り C				
		A-5	A-4	A-3	A-2	A-1	B-5	B-4	B-3	B-2	B-1	C-5	C-4	C-3	C-2	C-1
その他の牛おす計 (309)	-	-	-	-	-	-	-	-	-	-	-	-	-	-	-	-
中央卸売市場計 (310)	-	-	-	-	-	-	-	-	-	-	-	-	-	-	-	-
仙 台 (311)	-	-	-	-	-	-	-	-	-	-	-	-	-	-	-	-
さいたま (312)	-	-	-	-	-	-	-	-	-	-	-	-	-	-	-	-
東 京 (313)	-	-	-	-	-	-	-	-	-	-	-	-	-	-	-	-
横 浜 (314)	-	-	-	-	-	-	-	-	-	-	-	-	-	-	-	-
名 古 屋 (315)	-	-	-	-	-	-	-	-	-	-	-	-	-	-	-	-
京 都 (316)	-	-	-	-	-	-	-	-	-	-	-	-	-	-	-	-
大 阪 (317)	-	-	-	-	-	-	-	-	-	-	-	-	-	-	-	-
神 戸 (318)	-	-	-	-	-	-	-	-	-	-	-	-	-	-	-	-
広 島 (319)	-	-	-	-	-	-	-	-	-	-	-	-	-	-	-	-
福 岡 (320)	-	-	-	-	-	-	-	-	-	-	-	-	-	-	-	-
地方卸売市場																
うち主要市場計 (321)	-	-	-	-	-	-	-	-	-	-	-	-	-	-	-	-
茨 城 (322)	-	-	-	-	-	-	-	-	-	-	-	-	-	-	-	-
宇 都 宮 (323)	-	-	-	-	-	-	-	-	-	-	-	-	-	-	-	-
群 馬 (324)	-	-	-	-	-	-	-	-	-	-	-	-	-	-	-	-
川 口 (325)	-	-	-	-	-	-	-	-	-	-	-	-	-	-	-	-
山 梨 (326)	-	-	-	-	-	-	-	-	-	-	-	-	-	-	-	-
岐 阜 (327)	-	-	-	-	-	-	-	-	-	-	-	-	-	-	-	-
浜 松 (328)	-	-	-	-	-	-	-	-	-	-	-	-	-	-	-	-
東 三 河 (329)	-	-	-	-	-	-	-	-	-	-	-	-	-	-	-	-
四 日 市 (330)	-	-	-	-	-	-	-	-	-	-	-	-	-	-	-	-
姫 路 (331)	-	-	-	-	-	-	-	-	-	-	-	-	-	-	-	-
加 古 川 (332)	-	-	-	-	-	-	-	-	-	-	-	-	-	-	-	-
西 宮 (333)	-	-	-	-	-	-	-	-	-	-	-	-	-	-	-	-
岡 山 (334)	-	-	-	-	-	-	-	-	-	-	-	-	-	-	-	-
坂 出 (335)	-	-	-	-	-	-	-	-	-	-	-	-	-	-	-	-
佐 世 保 (336)	-	-	-	-	-	-	-	-	-	-	-	-	-	-	-	-

5 調査卸売市場の成牛の去勢B-3・2規格取引成立頭数及び卸売価格（令和2年1月）

区 分	単 位	調査卸売 市場計	中 央 卸 売 市 場								
			計	仙 台	さいたま	東 京	横 浜	名 古 屋	京 都	大 阪	神 戸
取引成立 頭 数	頭	2,163	1,399	44	28	774	32	45	14	204	4
卸売価格	円/kg	1,525	1,549	1,463	1,452	1,564	1,555	1,607	1,473	1,647	2,583

区 分	単 位	主 要 市 場 ( 続 き )						
		四 日 市	姫 路	加 古 川	西 宮	岡 山	坂 出	佐 世 保
取引成立 頭 数	頭	5	126	17	17	44	69	36
卸売価格	円/kg	1,651	1,406	1,556	1,627	1,489	1,220	1,279

注：去勢B-3・2規格は、和牛去勢、乳牛去勢、交雑牛去勢、その他の牛去勢それぞれの「B-3」及び「B-2」を合わせたものである。

計	御 売 価 格															
	歩 留 り A					歩 留 り B					歩 留 り C					
	A-5	A-4	A-3	A-2	A-1	B-5	B-4	B-3	B-2	B-1	C-5	C-4	C-3	C-2	C-1	
円/kg	円/kg	円/kg	円/kg	円/kg	円/kg	円/kg	円/kg	円/kg	円/kg	円/kg	円/kg	円/kg	円/kg	円/kg		
-	-	-	-	-	-	-	-	-	-	-	-	-	-	-	-	(309)
-	-	-	-	-	-	-	-	-	-	-	-	-	-	-	-	(310)
-	-	-	-	-	-	-	-	-	-	-	-	-	-	-	-	(311)
-	-	-	-	-	-	-	-	-	-	-	-	-	-	-	-	(312)
-	-	-	-	-	-	-	-	-	-	-	-	-	-	-	-	(313)
-	-	-	-	-	-	-	-	-	-	-	-	-	-	-	-	(314)
-	-	-	-	-	-	-	-	-	-	-	-	-	-	-	-	(315)
-	-	-	-	-	-	-	-	-	-	-	-	-	-	-	-	(316)
-	-	-	-	-	-	-	-	-	-	-	-	-	-	-	-	(317)
-	-	-	-	-	-	-	-	-	-	-	-	-	-	-	-	(318)
-	-	-	-	-	-	-	-	-	-	-	-	-	-	-	-	(319)
-	-	-	-	-	-	-	-	-	-	-	-	-	-	-	-	(320)
-	-	-	-	-	-	-	-	-	-	-	-	-	-	-	-	(321)
-	-	-	-	-	-	-	-	-	-	-	-	-	-	-	-	(322)
-	-	-	-	-	-	-	-	-	-	-	-	-	-	-	-	(323)
-	-	-	-	-	-	-	-	-	-	-	-	-	-	-	-	(324)
-	-	-	-	-	-	-	-	-	-	-	-	-	-	-	-	(325)
-	-	-	-	-	-	-	-	-	-	-	-	-	-	-	-	(326)
-	-	-	-	-	-	-	-	-	-	-	-	-	-	-	-	(327)
-	-	-	-	-	-	-	-	-	-	-	-	-	-	-	-	(328)
-	-	-	-	-	-	-	-	-	-	-	-	-	-	-	-	(329)
-	-	-	-	-	-	-	-	-	-	-	-	-	-	-	-	(330)
-	-	-	-	-	-	-	-	-	-	-	-	-	-	-	-	(331)
-	-	-	-	-	-	-	-	-	-	-	-	-	-	-	-	(332)
-	-	-	-	-	-	-	-	-	-	-	-	-	-	-	-	(333)
-	-	-	-	-	-	-	-	-	-	-	-	-	-	-	-	(334)
-	-	-	-	-	-	-	-	-	-	-	-	-	-	-	-	(335)
-	-	-	-	-	-	-	-	-	-	-	-	-	-	-	-	(336)

		主 要 市 場										
広 島	福 岡	計	茨 城	宇 都 宮	群 馬	川 口	山 梨	岐 阜	浜 松	東 三 河		
81	173	764	21	65	119	64	3	1	49	128		
1,196	1,519	1,479	1,412	1,492	1,609	1,621	1,463	1,093	1,670	1,412		

## 6 調査卸売市場の枝肉取引総重量及び枝肉取引総価額（令和2年1月）

### (1) 総重量

市場	豚	和牛			乳牛		
		めす	去勢	おす	めす	去勢	おす
調査卸売市場計 (1)	13,517	2,554	3,390	3	849	468	1
中央卸売市場計 (2)	6,014	2,146	2,636	2	681	155	1
仙 台 (3)	257	82	177	-	70	1	-
さいたま (4)	406	21	19	-	188	4	-
東 京 (5)	1,374	1,122	1,566	2	309	42	1
横 浜 (6)	933	45	95	-	2	-	-
名古屋 (7)	1,228	47	62	-	0	25	-
京 都 (8)	102	135	172	-	-	0	-
大 阪 (9)	372	121	208	-	18	7	-
神 戸 (10)	88	239	77	-	-	-	-
広 島 (11)	384	29	43	-	27	58	-
福 岡 (12)	870	304	218	-	66	16	-
地方卸売市場							
うち主要市場計 (13)	7,503	408	754	0	168	314	-
茨 城 (14)	1,109	13	68	-	62	1	-
宇 都 宮 (15)	254	2	4	-	18	15	-
群 馬 (16)	3,128	18	88	-	5	0	-
川 口 (17)	-	21	55	-	17	-	-
山 梨 (18)	113	5	10	-	21	0	-
岐 阜 (19)	102	29	72	-	-	-	-
浜 松 (20)	420	9	2	-	4	-	-
東 三 河 (21)	1,102	8	18	-	5	27	-
四 日 市 (22)	607	3	3	-	-	2	-
姫 路 (23)	-	157	158	-	9	127	-
加 古 川 (24)	-	33	33	-	-	6	-
西 宮 (25)	-	26	16	-	-	-	-
岡 山 (26)	384	14	21	-	23	41	-
坂 出 (27)	126	10	34	-	0	53	-
佐 世 保 (28)	159	59	171	0	4	43	-

### (2) 総価額

市場	豚	和牛			乳牛		
		めす	去勢	おす	めす	去勢	おす
調査卸売市場計 (1)	5,800,506	5,613,172	8,436,088	2,239	531,724	495,741	420
中央卸売市場計 (2)	2,528,591	4,691,024	6,434,490	1,731	424,958	156,276	420
仙 台 (3)	90,469	136,554	420,159	-	43,567	478	-
さいたま (4)	155,112	34,397	42,343	-	122,844	3,053	-
東 京 (5)	539,010	2,506,517	3,806,663	1,731	185,849	39,373	420
横 浜 (6)	394,849	95,798	221,879	-	1,486	-	-
名古屋 (7)	532,374	112,470	153,643	-	197	28,566	-
京 都 (8)	52,305	318,609	399,575	-	-	368	-
大 阪 (9)	154,382	279,568	494,909	-	11,511	6,597	-
神 戸 (10)	44,555	654,165	255,240	-	-	-	-
広 島 (11)	171,340	64,104	108,937	-	19,968	61,871	-
福 岡 (12)	394,195	488,842	531,142	-	39,536	15,970	-
地方卸売市場							
うち主要市場計 (13)	3,271,915	922,148	2,001,598	508	106,766	339,465	-
茨 城 (14)	444,025	23,524	165,407	-	39,893	474	-
宇 都 宮 (15)	82,928	2,125	10,181	-	10,603	15,334	-
群 馬 (16)	1,383,810	35,949	225,260	-	2,542	70	-
川 口 (17)	-	48,523	128,020	-	11,074	-	-
山 梨 (18)	50,057	7,519	23,115	-	11,969	213	-
岐 阜 (19)	54,165	94,422	231,690	-	-	-	-
浜 松 (20)	196,948	25,014	4,010	-	2,320	-	-
東 三 河 (21)	455,308	14,360	40,373	-	2,215	27,133	-
四 日 市 (22)	284,598	7,290	7,022	-	-	1,834	-
姫 路 (23)	-	363,542	463,367	-	6,473	138,807	-
加 古 川 (24)	-	60,153	94,743	-	-	6,053	-
西 宮 (25)	-	66,296	43,103	-	-	-	-
岡 山 (26)	187,711	33,753	52,370	-	17,555	46,027	-
坂 出 (27)	64,732	22,629	92,281	-	185	54,529	-
佐 世 保 (28)	67,633	117,049	420,656	508	1,937	48,991	-

単位：t

交 雑 牛			そ の 他 の 牛			
め す	去 勢	お す	め す	去 勢	お す	
1,942	1,678	-	4	22	-	(1)
1,228	1,148	-	1	22	-	(2)
15	33	-	-	-	-	(3)
29	23	-	-	-	-	(4)
698	716	-	-	-	-	(5)
65	21	-	-	-	-	(6)
56	59	-	-	-	-	(7)
65	15	-	-	-	-	(8)
158	175	-	0	2	-	(9)
-	-	-	-	-	-	(10)
61	11	-	-	-	-	(11)
79	96	-	0	20	-	(12)
714	530	-	3	-	-	(13)
19	31	-	-	-	-	(14)
11	48	-	-	-	-	(15)
231	133	-	-	-	-	(16)
58	58	-	-	-	-	(17)
34	3	-	-	-	-	(18)
-	-	-	-	-	-	(19)
38	45	-	-	-	-	(20)
72	90	-	-	-	-	(21)
4	3	-	-	-	-	(22)
48	55	-	3	-	-	(23)
47	13	-	-	-	-	(24)
25	13	-	-	-	-	(25)
14	14	-	-	-	-	(26)
110	27	-	-	-	-	(27)
3	0	-	-	-	-	(28)

単位：千円

交 雑 牛			そ の 他 の 牛			
め す	去 勢	お す	め す	去 勢	お す	
3,061,491	2,712,646	-	4,573	31,555	-	(1)
1,930,315	1,848,494	-	1,033	31,555	-	(2)
22,454	48,475	-	-	-	-	(3)
44,064	33,469	-	-	-	-	(4)
1,082,897	1,148,070	-	-	-	-	(5)
100,180	30,944	-	-	-	-	(6)
92,585	102,600	-	-	-	-	(7)
104,228	23,059	-	-	-	-	(8)
253,245	290,261	-	608	2,184	-	(9)
-	-	-	-	-	-	(10)
101,400	18,287	-	-	-	-	(11)
129,262	153,329	-	425	29,371	-	(12)
1,131,176	864,152	-	3,540	-	-	(13)
28,963	49,305	-	-	-	-	(14)
17,265	79,109	-	-	-	-	(15)
379,061	219,955	-	-	-	-	(16)
93,950	94,465	-	-	-	-	(17)
51,272	4,217	-	-	-	-	(18)
-	-	-	-	-	-	(19)
64,079	75,433	-	-	-	-	(20)
110,798	138,346	-	-	-	-	(21)
6,362	5,610	-	-	-	-	(22)
73,814	89,352	-	3,540	-	-	(23)
73,557	19,493	-	-	-	-	(24)
37,778	20,606	-	-	-	-	(25)
22,700	22,119	-	-	-	-	(26)
167,189	45,817	-	-	-	-	(27)
4,388	325	-	-	-	-	(28)

## 【調査の概要】

### 1 調査の目的

本調査は、畜産物の生産量、取引数量、価格等を把握し、畜産物に関する生産・出荷の調整、流通の合理化、価格安定等各種施策の資料とすることを目的とする。

### 2 調査の対象

#### (1) と畜場統計調査

全国全てのと畜場

なお、調査対象と畜場ごとの調査事項を地方公共団体に対する調査により把握可能な場合は、地方公共団体

#### (2) 食肉卸売市場調査

全国全ての食肉中央卸売市場及び主要市場に所在する卸売会社

### 3 調査対象者数

令和2年1月の調査対象者は、次のとおりである。

#### (1) と畜場統計調査

176と畜場（回収率100%）

また、オンライン調査の回答率は42.6%である。

#### (2) 食肉卸売市場調査

中央卸売市場10市場及び主要市場15市場に所在する25卸売会社（回収率100%）

また、オンライン調査の回答率は44.0%である。

### 4 調査事項

#### (1) と畜場統計調査

豚、牛（成牛・子牛別）及び馬のと畜頭数、子牛及び馬の枝肉重量

#### (2) 食肉卸売市場調査

規格別枝肉取引成立頭数、規格別枝肉取引重量及び規格別枝肉取引価額

### 5 調査期間

調査の対象期間は、毎月1か月間とする。

### 6 調査方法

(1) 調査対象者が作成した調査票データをオンラインにより収集する自計調査の方法

(2) 調査対象者が整備している情報をオンライン、郵送又はFAXにより提供を受ける方法

(3) 調査対象者に調査票を郵送で配布し、郵送又はFAXにより回収する自計調査の方法

(4) 調査員が、調査対象者から面接による聞き取り又は関係諸帳簿の閲覧による他計調査の方法

### 7 集計方法

#### (1) と畜頭数、取引成立頭数、枝肉取引総重量及び枝肉取引総価額

都道府県別と畜頭数及び市場別の結果の積上げにより算出した。

#### (2) 枝肉生産量

と畜場統計調査で把握した都道府県別と畜頭数に、と畜場統計調査で把握した子牛若しくは馬の1頭当たり平均枝肉重量又は食肉卸売市場調査の結果から算出した豚若しくは成牛の1頭当たり平均枝肉重量を乗じて算出した。

#### (3) 卸売価格

各食肉卸売市場の枝肉取引総価額を枝肉取引総重量で除して算出した。

### 8 目標精度

本調査は全数調査のため、目標精度は設定していない。



## 9 全国農業地域の区分

全国農業地域名	所 属 都 道 府 県 名
北 海 道	北海道
東 北	青森、岩手、宮城、秋田、山形、福島
北 陸	新潟、富山、石川、福井
関 東 ・ 東 山	茨城、栃木、群馬、埼玉、千葉、東京、神奈川、山梨、長野
東 海	岐阜、静岡、愛知、三重
近 畿	滋賀、京都、大阪、兵庫、奈良、和歌山
中 国	鳥取、島根、岡山、広島、山口
四 国	徳島、香川、愛媛、高知
九 州	福岡、佐賀、長崎、熊本、大分、宮崎、鹿児島
沖 縄	沖縄

## 10 用語の解説

- (1) 「と畜頭数」とは、食用に供する目的により、と畜場で処理された頭数であり、廃棄処分されたものは除外した。
- (2) 「和牛」とは、黒毛和種、褐毛和種、無角和種等の和牛及び和牛間交雑種の牛をいう。
- (3) 「乳牛」とは、乳用種の牛及び乳肉兼用種の牛をいう。
- (4) 「交雑牛」とは、乳牛と和牛、乳牛と外国牛の肉用専用種との交雑種の牛をいう。
- (5) 「その他の牛」とは、外国牛の肉用専用種及び外国牛の肉用専用種と和牛との交雑種等をいう。
- (6) 「成牛」とは、生後1年以上の牛をいう。
- (7) 「子牛」とは、生後1年未満の牛をいう。
- (8) 「食肉中央卸売市場」とは、卸売市場法（昭和46年法律第35号）の規定により開設されている仙台、さいたま、東京、横浜、名古屋、京都、大阪、神戸、広島及び福岡の10食肉中央卸売市場をいう。
- (9) 「主要市場」とは、卸売市場法の規定により開設されている地方卸売市場のうち、畜産経営の安定に関する法律（昭和36年法律第183号）第3条第1項の標準的販売価格の算出に用いられる市場をいい、茨城、宇都宮、群馬、川口、山梨、岐阜、浜松、東三河、四日市、姫路、加古川、西宮、岡山、坂出及び佐世保の15市場である。
- (10) 「取引成立頭数」とは、枝肉上場頭数のうち、卸売業者と売買参加者（仲卸業者を含む。）との間に取引が成立した頭数である。
- (11) 「卸売価格」とは、枝肉取引総価額を枝肉取引総重量で除したもので1kg当たりの平均価格である（消費税（軽減税率対象品目のため8%）を含む。）。
- (12) 「枝肉取引規格」とは、（公社）日本食肉格付協会が設定した規格である。

## 11 その他

- (1) 平成31年1月分から、調査卸売市場を28市場から25市場に変更したため、平成30年12月分以前の結果は、25市場に再集計した値である。
- (2) と畜頭数及び枝肉生産量の「対前年同月比」及び「対前月比」には、調査対象者の廃業、統合、新設等の理由による増減が含まれる。
- (3) この資料の数値は、概数値である。確定した詳細な数値は、ホームページに掲載（令和3年7月予定）するとともに、その後刊行する『令和2年畜産物流通統計』に掲載する。  
なお、公表した数値の正誤情報は、ホームページでお知らせする。

## 【ホームページの掲載案内】

- 各種農林水産統計調査結果は、農林水産省ホームページ中の統計情報で御覧いただけます。

【 <https://www.maff.go.jp/j/tokei/> 】

この結果は、分野別分類「作付面積・生産量、被害、家畜の頭数など」・「農畜産物卸売市場」、品目別分類「畜産（市場・流通）」の「畜産物流通調査」で御覧いただけます。

【 [https://www.maff.go.jp/j/tokei/kouhyou/tikusan\\_ryutu/index.html#m](https://www.maff.go.jp/j/tokei/kouhyou/tikusan_ryutu/index.html#m) 】

## 【関連リンク】

卸売市場関係ページ：農林水産省＞組織別から探す＞食料産業局＞卸売市場

<https://www.maff.go.jp/j/shokusan/sijyo/info/index.html>

畜産関係ページ：農林水産省＞組織別から探す＞生産局＞畜産

<https://www.maff.go.jp/j/chikusan/kikaku/lin/index.html>

畜産統計調査

<https://www.maff.go.jp/j/tokei/kouhyou/tikusan/index.html>

貿易統計（財務省）

<https://www.customs.go.jp/toukei/info/index.htm>

小売物価統計調査（総務省）

<https://www.stat.go.jp/data/kouri/index.html>

家計調査（総務省）

<https://www.stat.go.jp/data/kakei/index.html>

### お問合せ先

#### ◎本統計調査結果について

農林水産省 大臣官房統計部  
生産流通消費統計課 消費統計室  
流通動向第2班

電 話：（代表） 03-3502-8111 内線3710

：（直通） 03-3502-5947

F A X： 03-3502-3634

#### ◎農林水産統計全般について

農林水産省 大臣官房統計部  
統計企画管理官 広報普及班

電 話：（代表） 03-3502-8111 内線3589

：（直通） 03-6744-2037

F A X： 03-3501-9644



**政府統計**

政府統計の総合窓口  
(e-Stat)

<https://www.e-stat.go.jp/>

次回（令和2年2月分）の公表は、令和2年3月31日午後3時の予定です。