

令和4年2月28日公表

## 畜産物流通調査 食肉流通統計（令和4年1月分）

豚枝肉生産量は前年同月に比べ1.0%増加、  
成牛枝肉生産量は前年同月に比べ3.5%増加

### 【調査結果の概要】

#### 1 豚

- 全国のと畜頭数は142万9,661頭で、前年同月に比べ0.8%増加し、前月に比べ5.3%減少した。
- 全国の枝肉生産量は11万3,658 tで、前年同月に比べ1.0%増加し、前月に比べ3.1%減少した。
- 調査卸売市場（10食肉中央卸売市場＋15食肉地方卸売市場（以下同じ。））における極上・上規格の取引成立頭数は6万6,347頭で、前年同月に比べ2.2%増加し、前月に比べ19.0%減少した。  
また、卸売価格は518円/kgで、前年同月に比べ1.1%、前月に比べ7.0%それぞれ低下した。

図1 豚と畜頭数及び卸売価格（極上・上規格）の推移（全国）

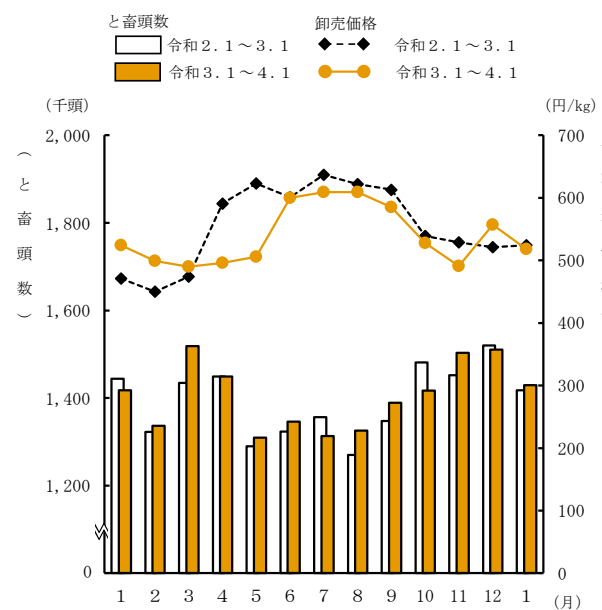


表1 豚のと畜頭数及び枝肉生産量

区分	と畜頭数				枝肉生産量			
	実数	対前年 同月比	対前月比	(参考) 対平年比	実数	対前年 同月比	対前月比	(参考) 対平年比
	頭	%	%	%	t	%	%	%
全国	1,429,661	100.8	94.7	101.0	113,658	101.0	96.9	101.0

注：対平年比とは、平年値（同月過去5か年の平均値）と当月値との対比である（以下同じ。）。

表2 豚の枝肉取引成立頭数及び卸売価格（極上・上規格）

区分	取引成立頭数				卸売価格			
	実数	対前年 同月比	対前月比	(参考) 対平年比	実数	対前年 同月比	対前月比	(参考) 対平年比
	頭	%	%	%	円/kg	%	%	%
調査卸売市場計	66,347	102.2	81.0	99.0	518	98.9	93.0	105.1
東京	3,705	87.6	69.6	74.1	506	101.8	87.5	105.9
大阪	747	99.1	94.4	82.9	479	84.8	90.0	95.6

本資料は、農林水産省ホームページ「統計情報」の次のURLから御覧いただけます。  
【 [https://www.maff.go.jp/j/tokei/kouhyou/tikusan\\_ryutu/index.html#m](https://www.maff.go.jp/j/tokei/kouhyou/tikusan_ryutu/index.html#m) 】

## 2 成牛

- (1) 全国のと畜頭数は8万1,335頭で、前年同月に比べ3.3%増加し、前月に比べ16.5%減少した。
- (2) 全国の枝肉生産量は3万6,767tで、前年同月に比べ3.5%増加し、前月に比べ17.8%減少した。
- (3) 調査卸売市場における去勢B-3・2規格の取引成立頭数は2,038頭で、前年同月に比べ6.6%、前月に比べ28.8%それぞれ減少した。  
また、卸売価格は1,413円/kgで、前年同月に比べ6.4%、前月に比べ4.5%それぞれ低下した。

図2 成牛と畜頭数及び卸売価格（去勢B-3・2規格）の推移（全国）

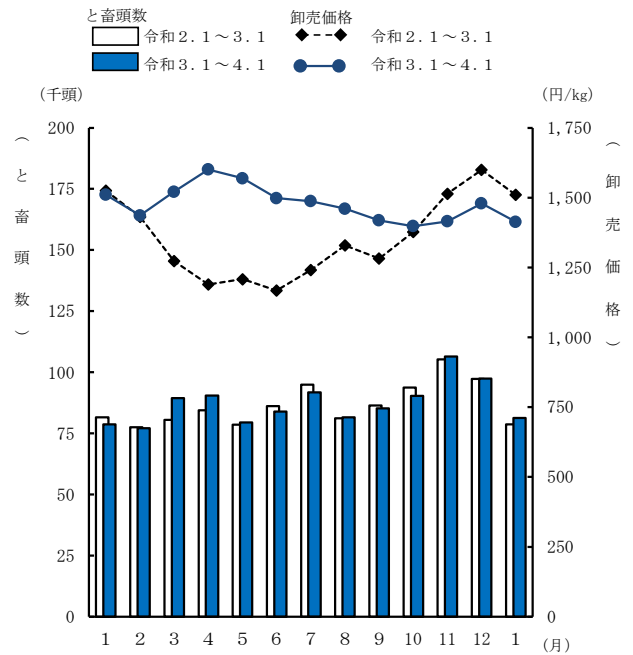


表3 成牛のと畜頭数及び枝肉生産量

区分	と畜頭数				枝肉生産量			
	実数	対前年同月比	対前月比	(参考) 対平年比	実数	対前年同月比	対前月比	(参考) 対平年比
	頭	%	%	%	t	%	%	%
全国	81,335	103.3	83.5	102.4	36,767	103.5	82.2	103.0

表4 成牛の枝肉取引成立頭数及び卸売価格（去勢B-3・2規格）

区分	取引成立頭数				卸売価格			
	実数	対前年同月比	対前月比	(参考) 対平年比	実数	対前年同月比	対前月比	(参考) 対平年比
	頭	%	%	%	円/kg	%	%	%
調査卸売市場計	2,038	93.4	71.2	78.5	1,413	93.6	95.5	94.4
東京	658	88.7	70.2	78.3	1,421	92.9	95.5	93.9
大阪	230	129.9	69.9	90.6	1,420	89.4	95.9	88.0

注：去勢B-3・2規格は、和牛去勢、乳牛去勢、交雑牛去勢、その他の牛去勢それぞれの「B-3」及び「B-2」を合わせたものである。

◎ 調査結果の主な利活用

- ・ 食料・農業・農村基本計画における生産努力目標の策定及び検証のための資料
- ・ 関税暫定措置法（昭和35年法律第36号）に基づく関税の緊急措置の輸入基準数量の算出のための資料
- ・ 畜産経営の安定に関する法律（昭和36年法律第183号）に基づく経営安定交付金制度における交付金算定のための資料

◎ 関連データ

1 豚及び肉用牛の飼養戸数・頭数（2月1日現在）

(1) 豚の飼養戸数・頭数の推移

年次	飼養戸数	飼養頭数		1戸当たり飼養頭数
			肥育豚頭数	
	戸	千頭	千頭	頭
平成31年	4,320	9,156	7,594	2,119.4
令和2	…	…	…	nc
3	3,850	9,290	7,676	2,413.0

資料：農林水産省統計部『畜産統計』（以下(4)の統計表まで同じ。）

注：令和2年は2020年農林業センサス実施年のため、調査を休止した（以下(2)の統計表において同じ。）。

(2) 豚の全国農業地域別飼養頭数

区分	単位	全国	北海道	東北	北陸	関・東 東山	東海	近畿	中国	四国	九州	沖縄
平成31年	千頭	9,156.0	691.6	1,492.0	235.6	2,352.0	672.6	47.7	280.3	295.9	2,879.0	209.8
令和3	〃	9,290.0	724.9	1,608.0	226.8	2,429.0	563.4	46.7	290.7	304.6	2,892.0	203.4
増減率	%	1.5	4.8	7.8	△ 3.7	3.3	△ 16.2	△ 2.1	3.7	2.9	0.5	△ 3.1
全国割合	〃	100.0	7.8	17.3	2.4	26.1	6.1	0.5	3.1	3.3	31.1	2.2

注：1 数値については、表示単位未満を四捨五入しているため、合計値と内訳の計が一致しない場合がある（以下(4)の統計表において同じ。）。

2 「△」は負数又は減少したもの（以下(4)の統計表において同じ。）。

(3) 肉用牛の飼養戸数・頭数の推移

年次	飼養戸数	飼養頭数		1戸当たり飼養頭数
			肉用種頭数	
	戸	千頭	千頭	頭
平成31年	46,300	2,503	1,734	54.1
令和2	43,900	2,555	1,792	58.2
3	42,100	2,605	1,829	61.9

注：令和2年以降の数値は、牛個体識別全国データベース等の行政記録情報及び関係統計を用いて集計した加工統計である（以下(4)の統計表において同じ。）。

(4) 肉用牛の全国農業地域別飼養頭数

区分	単位	全国	北海道	東北	北陸	関・東 東山	東海	近畿	中国	四国	九州	沖縄
令和2年	千頭	2,555.0	524.7	334.5	21.7	272.4	121.8	89.1	124.3	59.9	927.1	79.7
3	〃	2,605.0	536.2	335.1	21.1	277.2	122.2	90.4	128.3	59.6	952.5	81.9
増減率	%	2.0	2.2	0.2	△ 2.8	1.8	0.3	1.5	3.2	△ 0.5	2.7	2.8
全国割合	〃	100.0	20.6	12.9	0.8	10.6	4.7	3.5	4.9	2.3	36.6	3.1

## 2 畜産物輸入通関実績

単位：t

年次・月別	牛 肉					豚 肉		馬 肉
	生 鮮 又 は 冷 蔵		冷 凍		く ず 肉 (臓器及び 舌は含ま ない。)	生 鮮 又 冷 蔵	冷 凍	
	骨 付 き	そ の 他	骨 付 き	そ の 他				
令和元年	903	273,993	872	339,623	442	407,359	551,604	5,832
2	670	260,840	873	338,025	344	416,333	475,474	4,646
3	700	263,158	1,024	319,903	241	420,362	483,092	4,414
令和2年12月	48	23,599	21	25,596	19	36,877	34,670	544
3年1月	49	20,590	64	23,313	24	33,515	33,154	426
2	38	17,856	121	19,316	12	31,653	32,604	336
3	68	22,783	27	23,332	20	41,139	27,878	440
4	79	25,506	107	29,639	21	40,603	58,137	398
5	47	22,535	73	27,012	29	34,545	36,710	270
6	43	23,789	78	28,335	13	35,620	39,692	342
7	53	24,917	182	26,907	21	35,419	39,267	220
8	60	23,284	75	30,365	14	34,063	44,165	347
9	62	24,334	79	26,109	27	35,466	38,829	381
10	58	20,447	121	34,574	12	33,556	44,373	441
11	57	16,392	27	26,175	15	34,153	44,371	378
12	87	20,724	72	24,828	33	30,629	43,913	434

資料：財務省「貿易統計」

注：月別の値は、その後の通関実績の修正により数値が変わることがある。

## 3 東京・大阪の国産畜産物の小売価格

## 4 畜産物の購入数量及び支出金額 (全国1世帯当たり)

単位：100g当たり円

年次・月別	東 京 都 区 部		大 阪 市		牛 肉		豚 肉	
	牛肉	豚肉	牛肉	豚肉	購入数量	支出金額	購入数量	支出金額
					g	円	g	円
令和元年	897	236	719	247	6,538	21,178	21,179	29,638
2	924	239	699	252	7,186	23,675	22,990	32,861
3	..	..	..	..	6,738	23,210	22,554	31,892
令和2年12月	934	241	711	253	784	3,088	2,143	3,017
3年1月	933	241	715	250	581	1,920	1,989	2,817
2	910	241	659	246	525	1,670	1,800	2,594
3	922	241	693	245	547	1,845	1,894	2,641
4	931	240	655	246	553	1,759	1,859	2,594
5	910	239	711	246	597	2,096	1,923	2,701
6	930	238	750	251	551	1,765	1,810	2,506
7	909	244	741	251	570	1,813	1,782	2,527
8	919	242	757	242	603	2,113	1,896	2,705
9	892	247	699	253	504	1,811	1,889	2,639
10	901	245	710	254	504	1,760	1,955	2,690
11	895	248	695	253	491	1,675	1,841	2,670
12	909	250	687	251	722	2,983	1,921	2,808

資料：総務省「小売物価統計調査」

注：「..」は未発表のもの。

資料：総務省「家計調査」

注：二人以上の世帯の結果である。

## 【 統 計 表 】

### 統計表一覧

	ページ
1 と畜頭数及び枝肉生産量（全国）（令和4年1月）	・・・ 7
2 都道府県別と畜頭数（令和4年1月）	・・・ 8
3 都道府県別枝肉生産量（令和4年1月）	・・・ 10
4 調査卸売市場の規格別枝肉取引成立頭数及び規格別枝肉卸売価格 （令和4年1月）	・・・ 12
5 調査卸売市場の成牛の去勢B－3・2規格取引成立頭数及び卸売価格 （令和4年1月）	・・・ 28
6 調査卸売市場の枝肉取引総重量及び枝肉取引総価額（令和4年1月）	・・・ 30

## 利用上の注意

- 1 枝肉生産量及び枝肉取引総重量については、表示単位未満を四捨五入しているため、合計と内訳の計が一致しない場合がある。
- 2 各統計表の対比は原数の値により算出している。
- 3 表中に用いた記号は、次のとおりである。  
「0」：単位に満たないもの（例：0.4 t → 0 t）  
「－」：事実のないもの
- 4 この統計表に掲載された数値を他に転載する場合は、「食肉流通統計」（農林水産省）による旨を記載してください。

# 1 と畜頭数及び枝肉生産量（全国）（令和4年1月）

区 分	と 畜 頭 数				枝 肉 生 産 量			
	実 数	対 前 年 同 月 比	対 前 月 比	(参考) 対 平 年 比	実 数	対 前 年 同 月 比	対 前 月 比	(参考) 対 平 年 比
	頭	%	%	%	t	%	%	%
豚	1,429,661	100.8	94.7	101.0	113,658.0	101.0	96.9	101.0
牛 合 計	81,669	103.4	83.6	102.4	36,801.2	103.6	82.2	103.0
成 牛 計	81,335	103.3	83.5	102.4	36,767.0	103.5	82.2	103.0
和 牛 計	35,112	103.8	74.1	107.0	16,604.9	104.3	73.2	108.1
和 牛 め す	16,143	103.8	77.0	106.4	6,838.2	104.4	75.9	107.0
和 牛 去 勢	18,955	103.9	71.9	107.6	9,759.9	104.3	71.4	108.9
和 牛 お す	14	107.7	93.3	60.9	6.8	115.3	97.1	63.6
乳 牛 計	26,475	100.3	96.3	96.1	9,944.4	99.0	95.8	94.0
乳 牛 め す	14,842	106.2	98.3	108.0	4,749.4	106.0	100.3	107.3
乳 牛 去 勢	11,620	93.8	93.8	84.2	5,193.0	93.5	92.1	84.5
乳 牛 お す	13	76.5	86.7	68.4	2.0	27.8	33.9	28.6
交 雑 牛 計	18,678	107.3	87.6	102.6	9,655.5	107.6	87.5	103.7
交 雑 牛 め す	8,624	105.5	90.0	101.2	4,161.1	105.4	89.5	101.7
交 雑 牛 去 勢	10,053	108.9	85.8	103.9	5,494.0	109.4	86.1	105.3
交 雑 牛 お す	1	33.3	33.3	25.0	0.5	29.4	55.6	27.8
そ の 他 の 牛 計	1,070	97.3	90.0	126.5	562.2	96.4	85.8	133.4
そ の 他 の 牛 め す	45	118.4	140.6	68.2	17.3	84.8	151.8	63.8
そ の 他 の 牛 去 勢	1,015	96.2	88.4	131.3	542.9	97.2	84.9	139.1
そ の 他 の 牛 お す	10	142.9	111.1	142.9	1.9	47.5	37.3	45.2
子 牛	334	126.0	88.4	106.7	34.2	123.9	88.4	98.6
馬	916	121.3	57.9	130.7	386.4	134.0	58.2	141.7

注：（参考）対平年比とは、平年値（同月過去5か年の平均値）と当月値との対比である。

## 2 都道府県別と畜頭数（令和4年1月）

都道府県	豚	牛合計	成									
			計	和牛				乳牛				
				小計	めす	去勢	おす	小計	めす	去勢	おす	
全 国 (1)	1,429,661	81,669	81,335	35,112	16,143	18,955	14	26,475	14,842	11,620	13	
北 海 道 (2)	107,745	18,456	18,300	1,119	519	598	2	14,494	7,345	7,138	11	
青 森 (3)	95,427	1,880	1,876	290	96	194	-	1,162	199	963	-	
岩 手 (4)	31,435	1,069	1,065	644	344	300	-	158	148	10	-	
宮 城 (5)	29,447	1,584	1,580	1,058	406	652	-	372	295	77	-	
秋 田 (6)	24,832	250	250	221	74	146	1	1	1	-	-	
山 形 (7)	35,297	1,235	1,235	1,011	840	171	-	25	22	3	-	
福 島 (8)	19,280	305	305	224	154	70	-	46	20	26	-	
茨 城 (9)	112,651	3,009	2,943	940	327	613	-	1,410	1,208	201	1	
栃 木 (10)	23,420	1,202	1,198	322	235	87	-	464	420	44	-	
群 馬 (11)	63,617	966	965	205	46	159	-	58	32	26	-	
埼 玉 (12)	49,170	2,489	2,482	642	317	325	-	832	761	71	-	
千 葉 (13)	76,245	1,835	1,795	139	99	40	-	703	558	145	-	
東 京 (14)	16,767	5,668	5,668	4,224	1,711	2,513	-	44	2	42	-	
神 奈 川 (15)	49,486	1,222	1,222	571	239	332	-	174	154	20	-	
新 潟 (16)	34,807	133	133	58	16	42	-	12	5	7	-	
富 山 (17)	7,696	90	90	35	13	22	-	16	2	14	-	
石 川 (18)	2,893	432	432	148	66	82	-	179	93	86	-	
福 井 (19)	-	-	-	-	-	-	-	-	-	-	-	
山 梨 (20)	3,031	367	356	170	85	85	-	75	75	-	-	
長 野 (21)	10,114	347	347	109	28	81	-	106	106	-	-	
岐 阜 (22)	8,672	1,183	1,183	674	198	476	-	319	303	16	-	
静 岡 (23)	20,842	714	712	218	179	39	-	132	93	39	-	
愛 知 (24)	43,878	1,270	1,263	267	101	166	-	227	124	103	-	
三 重 (25)	13,082	647	647	454	435	19	-	135	130	5	-	
滋 賀 (26)	-	567	567	434	301	133	-	5	2	3	-	
京 都 (27)	1,671	985	985	860	542	318	-	4	2	2	-	
大 阪 (28)	4,451	2,330	2,330	804	325	479	-	520	27	493	-	
兵 庫 (29)	7,824	4,707	4,699	3,046	1,732	1,314	-	804	395	409	-	
奈 良 (30)	334	244	244	87	76	11	-	99	78	21	-	
和 歌 山 (31)	-	18	18	11	9	2	-	-	-	-	-	
鳥 取 (32)	6,463	386	386	118	47	71	-	220	77	143	-	
島 根 (33)	7,726	230	230	107	31	74	2	62	59	3	-	
岡 山 (34)	5,154	567	566	154	88	63	3	319	201	118	-	
広 島 (35)	4,823	1,394	1,394	294	147	147	-	522	323	198	1	
山 口 (36)	-	183	183	32	28	4	-	102	68	34	-	
徳 島 (37)	18,232	541	539	184	81	103	-	86	49	37	-	
香 川 (38)	15,960	1,509	1,509	319	100	219	-	349	79	270	-	
愛 媛 (39)	15,397	213	213	79	43	36	-	80	22	58	-	
高 知 (40)	9,039	245	245	101	46	55	-	69	8	61	-	
福 岡 (41)	18,257	4,153	4,153	2,870	1,467	1,403	-	302	143	159	-	
佐 賀 (42)	8,248	384	384	340	128	212	-	22	22	-	-	
長 崎 (43)	50,535	1,451	1,448	855	355	500	-	317	129	188	-	
熊 本 (44)	15,563	2,670	2,670	1,579	696	883	-	536	517	19	-	
大 分 (45)	11,607	585	585	340	134	206	-	133	90	43	-	
宮 崎 (46)	86,769	4,061	4,052	2,303	909	1,394	-	329	138	191	-	
鹿 児 島 (47)	235,042	7,579	7,575	6,197	2,226	3,967	4	399	265	134	-	
沖 縄 (48)	26,732	314	313	255	104	149	2	52	52	-	-	



単位：頭

牛								子牛	馬	
交 雑 牛				その他の牛						
小 計	め す	去 勢	お す	小 計	め す	去 勢	お す			
18,678	8,624	10,053	1	1,070	45	1,015	10	334	916	(1)
2,653	886	1,767	-	34	20	14	-	156	2	(2)
423	298	125	-	1	-	1	-	4	109	(3)
262	57	205	-	1	1	-	-	4	-	(4)
150	64	86	-	-	-	-	-	4	-	(5)
28	24	4	-	-	-	-	-	-	12	(6)
199	40	159	-	-	-	-	-	-	23	(7)
35	30	5	-	-	-	-	-	-	182	(8)
580	235	345	-	13	2	11	-	66	-	(9)
412	153	258	1	-	-	-	-	4	-	(10)
702	367	335	-	-	-	-	-	1	-	(11)
986	437	549	-	22	-	22	-	7	-	(12)
953	548	405	-	-	-	-	-	40	-	(13)
1,400	654	746	-	-	-	-	-	-	-	(14)
467	294	173	-	10	8	2	-	-	-	(15)
63	22	41	-	-	-	-	-	-	-	(16)
39	16	23	-	-	-	-	-	-	-	(17)
105	89	16	-	-	-	-	-	-	-	(18)
-	-	-	-	-	-	-	-	-	-	(19)
111	103	8	-	-	-	-	-	11	47	(20)
112	73	39	-	20	-	20	-	-	1	(21)
190	44	146	-	-	-	-	-	-	13	(22)
362	172	190	-	-	-	-	-	2	-	(23)
769	422	347	-	-	-	-	-	7	-	(24)
58	53	5	-	-	-	-	-	-	-	(25)
128	38	90	-	-	-	-	-	-	-	(26)
119	91	28	-	2	-	2	-	-	-	(27)
1,001	414	587	-	5	4	1	-	-	-	(28)
843	496	347	-	6	2	1	3	8	-	(29)
27	16	11	-	31	-	31	-	-	1	(30)
7	7	-	-	-	-	-	-	-	-	(31)
48	23	25	-	-	-	-	-	-	-	(32)
38	9	29	-	23	1	22	-	-	-	(33)
93	61	32	-	-	-	-	-	1	-	(34)
578	347	231	-	-	-	-	-	-	-	(35)
49	49	-	-	-	-	-	-	-	-	(36)
269	29	240	-	-	-	-	-	2	9	(37)
841	400	441	-	-	-	-	-	-	-	(38)
54	21	33	-	-	-	-	-	-	-	(39)
75	11	64	-	-	-	-	-	-	11	(40)
945	406	539	-	36	1	34	1	-	90	(41)
22	12	10	-	-	-	-	-	-	-	(42)
248	154	94	-	28	-	28	-	3	1	(43)
411	128	283	-	144	3	139	2	-	410	(44)
112	62	50	-	-	-	-	-	-	-	(45)
861	385	476	-	559	-	559	-	9	1	(46)
849	383	466	-	130	1	128	1	4	-	(47)
1	1	-	-	5	2	-	3	1	4	(48)

### 3 都道府県別枝肉生産量（令和4年1月）

都道府県	豚	牛合計	成									
			計	和牛				乳牛				
				小計	めす	去勢	おす	小計	めす	去勢	おす	
全 国 (1)	113,658.0	36,801.2	36,767.0	16,604.9	6,838.2	9,759.9	6.8	9,944.4	4,749.4	5,193.0	2.0	
北 海 道 (2)	8,565.7	7,495.1	7,479.2	528.7	219.8	307.9	1.0	5,542.1	2,350.4	3,190.0	1.7	
青 森 (3)	7,586.4	847.6	847.2	140.6	40.7	99.9	-	494.0	63.7	430.4	-	
岩 手 (4)	2,499.1	492.3	491.9	300.2	145.7	154.5	-	51.8	47.4	4.5	-	
宮 城 (5)	2,341.0	714.8	714.4	507.7	172.0	335.7	-	128.8	94.4	34.4	-	
秋 田 (6)	1,974.1	121.1	121.1	107.0	31.3	75.2	0.5	0.3	0.3	-	-	
山 形 (7)	2,806.1	558.4	558.4	443.9	355.8	88.0	-	8.4	7.0	1.3	-	
福 島 (8)	1,532.8	136.5	136.5	101.3	65.2	36.0	-	18.0	6.4	11.6	-	
茨 城 (9)	8,955.8	1,246.0	1,239.3	454.2	138.5	315.6	-	476.5	386.6	89.8	0.2	
栃 木 (10)	1,861.9	514.1	513.7	144.3	99.5	44.8	-	154.1	134.4	19.7	-	
群 馬 (11)	5,057.6	483.5	483.4	101.4	19.5	81.9	-	21.9	10.2	11.6	-	
埼 玉 (12)	3,909.0	1,100.2	1,099.5	301.6	134.3	167.3	-	275.2	243.5	31.7	-	
千 葉 (13)	6,061.5	795.7	791.6	62.5	41.9	20.6	-	243.4	178.6	64.8	-	
東 京 (14)	1,333.0	2,761.4	2,761.4	2,018.7	724.8	1,293.9	-	19.4	0.6	18.8	-	
神 奈 川 (15)	3,934.1	571.0	571.0	272.2	101.2	170.9	-	58.2	49.3	8.9	-	
新 潟 (16)	2,767.2	66.2	66.2	28.4	6.8	21.6	-	4.7	1.6	3.1	-	
新 富 山 (17)	611.8	44.0	44.0	16.8	5.5	11.3	-	6.9	0.6	6.3	-	
石 川 (18)	230.0	190.1	190.1	70.2	28.0	42.2	-	68.2	29.8	38.4	-	
福 井 (19)	-	-	-	-	-	-	-	-	-	-	-	
山 梨 (20)	241.0	159.0	157.8	79.8	36.0	43.8	-	24.0	24.0	-	-	
長 野 (21)	804.1	154.7	154.7	53.6	11.9	41.7	-	33.9	33.9	-	-	
岐 阜 (22)	689.4	534.1	534.1	329.0	83.9	245.1	-	104.1	97.0	7.2	-	
静 岡 (23)	1,656.9	330.1	329.9	95.9	75.8	20.1	-	47.2	29.8	17.4	-	
愛 知 (24)	3,488.3	607.9	607.2	128.3	42.8	85.5	-	85.7	39.7	46.0	-	
三 重 (25)	1,040.0	266.2	266.2	194.0	184.3	9.8	-	43.8	41.6	2.2	-	
滋 賀 (26)	-	265.5	265.5	196.0	127.5	68.5	-	2.0	0.6	1.3	-	
京 都 (27)	132.8	455.1	455.1	393.3	229.6	163.7	-	1.5	0.6	0.9	-	
大 阪 (28)	353.9	1,135.9	1,135.9	384.3	137.7	246.6	-	229.0	8.6	220.3	-	
兵 庫 (29)	622.0	2,151.1	2,150.3	1,410.3	733.7	676.6	-	309.2	126.4	182.8	-	
奈 良 (30)	26.6	102.5	102.5	37.9	32.2	5.7	-	34.3	25.0	9.4	-	
和 歌 山 (31)	-	8.2	8.2	4.8	3.8	1.0	-	-	-	-	-	
鳥 取 (32)	513.8	169.8	169.8	56.5	19.9	36.6	-	88.5	24.6	63.9	-	
島 根 (33)	614.2	104.8	104.8	52.2	13.1	38.1	1.0	20.2	18.9	1.3	-	
岡 山 (34)	409.7	235.3	235.1	71.2	37.3	32.4	1.5	117.1	64.3	52.7	-	
広 島 (35)	383.4	623.6	623.6	138.0	62.3	75.7	-	192.0	103.4	88.5	0.2	
山 口 (36)	-	74.5	74.5	13.9	11.9	2.1	-	37.0	21.8	15.2	-	
徳 島 (37)	1,449.4	264.9	264.7	87.3	34.3	53.0	-	32.2	15.7	16.5	-	
香 川 (38)	1,268.8	735.1	735.1	155.1	42.4	112.8	-	145.9	25.3	120.7	-	
愛 媛 (39)	1,224.1	97.9	97.9	36.8	18.2	18.5	-	33.0	7.0	25.9	-	
高 知 (40)	718.6	117.9	117.9	47.8	19.5	28.3	-	29.8	2.6	27.3	-	
福 岡 (41)	1,451.4	1,969.9	1,969.9	1,343.8	621.4	722.4	-	116.8	45.8	71.1	-	
佐 賀 (42)	655.7	181.7	181.7	163.4	54.2	109.2	-	7.0	7.0	-	-	
長 崎 (43)	4,017.5	674.1	673.8	407.8	150.4	257.5	-	125.3	41.3	84.0	-	
熊 本 (44)	1,237.3	1,215.7	1,215.7	749.5	294.8	454.7	-	173.9	165.4	8.5	-	
大 分 (45)	922.8	268.1	268.1	162.8	56.8	106.1	-	48.0	28.8	19.2	-	
宮 崎 (46)	6,898.1	1,978.2	1,977.2	1,102.8	385.1	717.8	-	129.5	44.2	85.4	-	
鹿 児 島 (47)	18,685.8	3,641.1	3,640.7	2,987.5	942.9	2,042.6	1.9	144.7	84.8	59.9	-	
沖 縄 (48)	2,125.2	140.3	140.2	121.7	44.1	76.7	1.0	16.6	16.6	-	-	

単位：t

牛								子牛	馬	枝 肉 総 生 産 量	
交 雑 牛				その他の牛							
小 計	め す	去 勢	お す	小 計	め す	去 勢	お す				
9,655.5	4,161.1	5,494.0	0.5	562.2	17.3	542.9	1.9	34.2	386.4	150,845.6	(1)
1,393.2	427.5	965.7	-	15.2	7.7	7.5	-	16.0	0.8	16,061.7	(2)
212.1	143.8	68.3	-	0.5	-	0.5	-	0.4	46.0	8,480.1	(3)
139.5	27.5	112.0	-	0.4	0.4	-	-	0.4	-	2,991.4	(4)
77.9	30.9	47.0	-	-	-	-	-	0.4	-	3,055.8	(5)
13.8	11.6	2.2	-	-	-	-	-	-	5.1	2,100.3	(6)
106.2	19.3	86.9	-	-	-	-	-	-	9.7	3,374.3	(7)
17.2	14.5	2.7	-	-	-	-	-	-	76.8	1,746.0	(8)
301.9	113.4	188.5	-	6.7	0.8	5.9	-	6.8	-	10,201.8	(9)
215.3	73.8	141.0	0.5	-	-	-	-	0.4	-	2,376.0	(10)
360.2	177.1	183.1	-	-	-	-	-	0.1	-	5,541.0	(11)
510.9	210.9	300.0	-	11.8	-	11.8	-	0.7	-	5,009.3	(12)
485.7	264.4	221.3	-	-	-	-	-	4.1	-	6,857.2	(13)
723.2	315.6	407.7	-	-	-	-	-	-	-	4,094.4	(14)
236.4	141.9	94.5	-	4.2	3.1	1.1	-	-	-	4,505.1	(15)
33.0	10.6	22.4	-	-	-	-	-	-	-	2,833.3	(16)
20.3	7.7	12.6	-	-	-	-	-	-	-	655.9	(17)
51.7	42.9	8.7	-	-	-	-	-	-	-	420.1	(18)
-	-	-	-	-	-	-	-	-	-	-	(19)
54.1	49.7	4.4	-	-	-	-	-	1.1	19.8	419.8	(20)
56.5	35.2	21.3	-	10.7	-	10.7	-	-	0.4	959.2	(21)
101.0	21.2	79.8	-	-	-	-	-	-	5.5	1,229.0	(22)
186.8	83.0	103.8	-	-	-	-	-	0.2	-	1,987.1	(23)
393.3	203.6	189.6	-	-	-	-	-	0.7	-	4,096.2	(24)
28.3	25.6	2.7	-	-	-	-	-	-	-	1,306.2	(25)
67.5	18.3	49.2	-	-	-	-	-	-	-	265.5	(26)
59.2	43.9	15.3	-	1.1	-	1.1	-	-	-	588.0	(27)
520.6	199.8	320.8	-	2.1	1.5	0.5	-	-	-	1,489.7	(28)
429.0	239.3	189.6	-	1.9	0.8	0.5	0.6	0.8	-	2,773.1	(29)
13.7	7.7	6.0	-	16.6	-	16.6	-	-	0.4	129.5	(30)
3.4	3.4	-	-	-	-	-	-	-	-	8.2	(31)
24.8	11.1	13.7	-	-	-	-	-	-	-	683.6	(32)
20.2	4.3	15.8	-	12.2	0.4	11.8	-	-	-	719.0	(33)
46.9	29.4	17.5	-	-	-	-	-	0.1	-	645.0	(34)
293.7	167.4	126.2	-	-	-	-	-	-	-	1,007.1	(35)
23.6	23.6	-	-	-	-	-	-	-	-	74.5	(36)
145.2	14.0	131.2	-	-	-	-	-	0.2	3.8	1,718.2	(37)
434.0	193.0	241.0	-	-	-	-	-	-	-	2,003.9	(38)
28.2	10.1	18.0	-	-	-	-	-	-	-	1,321.9	(39)
40.3	5.3	35.0	-	-	-	-	-	-	4.6	841.1	(40)
490.5	195.9	294.6	-	18.8	0.4	18.2	0.2	-	38.0	3,459.3	(41)
11.3	5.8	5.5	-	-	-	-	-	-	-	837.4	(42)
125.7	74.3	51.4	-	15.0	-	15.0	-	0.3	0.4	4,692.0	(43)
216.4	61.8	154.7	-	75.9	1.2	74.4	0.4	-	172.9	2,625.9	(44)
57.2	29.9	27.3	-	-	-	-	-	-	-	1,190.8	(45)
445.9	185.8	260.1	-	299.0	-	299.0	-	0.9	0.4	8,876.7	(46)
439.5	184.8	254.7	-	69.0	0.4	68.5	0.2	0.4	-	22,326.9	(47)
0.5	0.5	-	-	1.3	0.8	-	0.6	0.1	1.7	2,267.2	(48)

#### 4 調査卸売市場の規格別枝肉取引成立頭数及び規格別枝肉卸売価格（令和4年1月）

##### (1) 豚

市場	取引成立頭数						
	計	極上	上	極上・上規格	中	並	等外
調査卸売市場計 (1)	169,534	1,122	65,225	66,347	63,735	27,201	12,251
食肉中央卸売市場計 (2)	71,415	502	22,974	23,476	28,698	13,949	5,292
仙台 (3)	2,102	1	478	479	866	606	151
さいたま (4)	4,352	6	888	894	1,540	1,254	664
東京 (5)	16,945	28	3,677	3,705	7,295	4,154	1,791
横浜 (6)	11,369	11	3,717	3,728	5,497	1,683	461
名古屋 (7)	15,212	296	7,095	7,391	5,168	2,121	532
京都 (8)	1,604	6	604	610	644	326	24
大阪 (9)	4,131	1	746	747	1,364	1,157	863
神戸 (10)	1,177	4	328	332	471	354	20
広島 (11)	4,531	26	2,248	2,274	1,552	518	187
福岡 (12)	9,992	123	3,193	3,316	4,301	1,776	599
食肉地方卸売市場計 (13)	98,119	620	42,251	42,871	35,037	13,252	6,959
茨城 (14)	13,552	34	4,828	4,862	4,527	2,419	1,744
栃木 (15)	1,708	1	595	596	720	210	182
群馬 (16)	38,841	157	18,459	18,616	13,813	4,061	2,351
川口 (17)	-	-	-	-	-	-	-
山梨 (18)	1,297	7	597	604	370	227	96
岐阜 (19)	4,259	99	1,843	1,942	1,660	382	275
浜松 (20)	5,216	83	2,714	2,797	1,762	425	232
東三河 (21)	16,900	134	6,623	6,757	6,168	2,670	1,305
四日市 (22)	7,491	53	2,574	2,627	3,014	1,441	409
姫路 (23)	-	-	-	-	-	-	-
加古川 (24)	-	-	-	-	-	-	-
西宮 (25)	-	-	-	-	-	-	-
岡山 (26)	6,420	32	3,099	3,131	2,054	1,146	89
坂出 (27)	775	16	369	385	246	121	23
佐世保 (28)	1,660	4	550	554	703	150	253

##### (2) 成牛

畜種・市場	取引成立頭数															
	計	歩留り A					歩留り B					歩留り C				
		A-5	A-4	A-3	A-2	A-1	B-5	B-4	B-3	B-2	B-1	C-5	C-4	C-3	C-2	C-1
和牛計 (1)	13,581	6,637	3,632	997	434	-	90	275	352	890	47	2	4	8	70	143
食肉中央卸売市場計 (2)	10,947	5,187	2,932	839	383	-	77	214	304	795	30	2	4	8	64	108
仙台 (3)	731	388	134	41	17	-	4	23	35	66	5	2	2	1	4	9
さいたま (4)	87	37	11	11	3	-	-	-	2	18	-	-	-	-	2	3
東京 (5)	5,442	2,833	1,355	329	105	-	46	95	144	418	20	-	1	5	22	69
横浜 (6)	472	214	153	61	7	-	2	18	9	4	1	-	-	-	1	2
名古屋 (7)	215	109	64	28	4	-	2	4	1	3	-	-	-	-	-	-
京都 (8)	784	348	262	89	18	-	5	20	24	15	-	-	-	-	2	1
大阪 (9)	704	294	313	51	3	-	4	12	12	8	-	-	-	-	2	5
神戸 (10)	770	498	225	23	3	-	5	7	1	7	-	-	-	-	1	-
広島 (11)	177	79	52	6	3	-	2	3	4	9	-	-	-	-	10	9
福岡 (12)	1,565	387	363	200	220	-	7	32	72	247	4	-	1	2	20	10
食肉地方卸売市場計 (13)	2,634	1,450	700	158	51	-	13	61	48	95	17	-	-	-	6	35
茨城 (14)	217	98	74	8	6	-	-	3	3	9	3	-	-	-	2	11
栃木 (15)	93	53	25	8	-	-	-	-	-	6	1	-	-	-	-	-
群馬 (16)	152	98	34	6	3	-	-	3	1	3	-	-	-	-	1	3
川口 (17)	116	64	40	5	1	-	3	1	2	-	-	-	-	-	-	-
山梨 (18)	43	24	15	3	-	-	-	-	-	1	-	-	-	-	-	-
岐阜 (19)	225	136	73	9	-	-	-	4	3	-	-	-	-	-	-	-
浜松 (20)	43	28	11	-	2	-	-	1	1	-	-	-	-	-	-	-
東三河 (21)	61	37	13	5	1	-	-	-	-	2	-	-	-	-	-	3
四日市 (22)	18	11	4	-	-	-	-	-	-	2	-	-	-	-	1	-
姫路 (23)	762	442	193	47	11	-	2	21	13	24	7	-	-	-	1	1
加古川 (24)	155	43	56	12	7	-	-	-	3	24	6	-	-	-	-	4
西宮 (25)	26	17	7	-	1	-	-	-	-	1	-	-	-	-	-	-
岡山 (26)	75	45	15	2	1	-	-	4	5	1	-	-	-	-	-	2
坂出 (27)	93	71	18	-	-	-	1	1	1	-	-	-	-	-	-	1
佐世保 (28)	555	283	122	53	18	-	7	23	16	22	-	-	-	-	1	10

卸 売 価 格								
計	極 上	上	極 上 ・ 上 規 格	中	並	等 外		
円/kg	円/kg	円/kg	円/kg	円/kg	円/kg	円/kg	円/kg	
477	529	517	518	486	442	342	(1)	
463	512	509	510	471	431	351	(2)	
416	462	501	501	435	362	253	(3)	
448	552	490	491	482	437	359	(4)	
447	540	505	506	459	425	373	(5)	
465	552	508	508	464	426	355	(6)	
490	513	519	519	485	457	328	(7)	
514	478	524	523	523	487	458	(8)	
391	494	479	479	419	373	330	(9)	
505	531	506	507	511	502	423	(10)	
471	509	503	503	468	418	278	(11)	
481	501	511	510	494	452	344	(12)	
488	543	522	522	498	454	334	(13)	
460	505	499	499	477	443	357	(14)	
443	473	477	477	464	400	337	(15)	
486	510	515	515	498	430	331	(16)	
-	-	-	-	-	-	-	(17)	
502	520	536	536	529	468	311	(18)	
469	601	510	515	479	397	241	(19)	
501	544	534	535	484	462	340	(20)	
495	535	536	536	507	465	330	(21)	
516	545	550	550	528	482	340	(22)	
-	-	-	-	-	-	-	(23)	
-	-	-	-	-	-	-	(24)	
-	-	-	-	-	-	-	(25)	
520	562	537	537	504	515	391	(26)	
569	607	603	603	591	504	263	(27)	
448	525	500	500	475	430	316	(28)	

卸 売 価 格																	
計	歩 留 り A					歩 留 り B					歩 留 り C						
	A-5	A-4	A-3	A-2	A-1	B-5	B-4	B-3	B-2	B-1	C-5	C-4	C-3	C-2	C-1		
円/kg	円/kg	円/kg	円/kg	円/kg	円/kg	円/kg	円/kg	円/kg	円/kg	円/kg	円/kg	円/kg	円/kg	円/kg	円/kg	円/kg	
2,433	2,725	2,396	2,025	1,557	-	2,407	2,104	1,674	1,341	1,117	2,098	1,404	1,287	1,118	957	(1)	
2,396	2,694	2,373	2,023	1,567	-	2,407	2,045	1,639	1,342	1,032	2,098	1,404	1,287	1,145	1,020	(2)	
2,295	2,616	2,228	1,681	1,336	-	2,374	1,867	1,425	1,216	885	2,098	1,341	1,103	1,079	1,035	(3)	
1,992	2,389	2,262	1,858	1,168	-	-	-	1,515	1,076	-	-	-	-	1,034	961	(4)	
2,406	2,677	2,350	2,009	1,502	-	2,385	1,977	1,544	1,301	1,033	-	1,171	1,095	1,103	1,043	(5)	
2,299	2,486	2,232	2,083	1,829	-	2,142	2,114	1,647	1,110	1,136	-	-	-	754	1,045	(6)	
2,536	2,706	2,452	2,280	1,867	-	2,383	2,270	2,109	954	-	-	-	-	-	-	(7)	
2,471	2,717	2,408	2,086	1,757	-	2,476	2,178	1,900	1,437	-	-	-	-	824	1,181	(8)	
2,446	2,659	2,377	2,050	1,524	-	2,525	2,229	1,788	1,404	-	-	-	-	1,182	868	(9)	
2,746	2,878	2,554	2,402	1,909	-	2,411	2,431	2,064	1,125	-	-	-	-	919	-	(10)	
2,517	2,826	2,594	2,130	1,372	-	2,751	2,461	1,660	1,316	-	-	-	-	1,286	1,013	(11)	
2,187	2,814	2,405	1,989	1,589	-	2,462	2,028	1,784	1,458	1,159	-	1,620	1,696	1,187	949	(12)	
2,587	2,836	2,493	2,041	1,478	-	2,410	2,293	1,884	1,327	1,247	-	-	-	774	779	(13)	
2,350	2,620	2,349	1,882	1,317	-	-	2,105	1,421	1,229	853	-	-	-	819	922	(14)	
2,531	2,747	2,407	2,107	-	-	-	-	-	1,218	1,112	-	-	-	-	-	(15)	
2,441	2,632	2,312	1,828	1,089	-	-	1,934	1,465	862	-	-	-	-	753	541	(16)	
2,449	2,604	2,333	2,143	1,081	-	2,111	2,053	1,904	-	-	-	-	-	-	-	(17)	
2,406	2,531	2,326	2,124	-	-	-	-	-	1,180	-	-	-	-	-	-	(18)	
2,814	2,968	2,645	2,228	-	-	-	2,237	1,679	-	-	-	-	-	-	-	(19)	
2,603	2,757	2,425	-	1,740	-	-	2,263	1,509	-	-	-	-	-	-	-	(20)	
2,495	2,746	2,384	1,909	1,187	-	-	-	-	1,284	-	-	-	-	-	271	(21)	
2,344	2,576	2,310	-	-	-	-	-	-	1,067	-	-	-	-	376	-	(22)	
2,741	3,015	2,560	2,047	1,552	-	2,648	2,440	1,995	1,403	1,336	-	-	-	860	1,295	(23)	
2,505	2,980	2,871	2,142	1,515	-	-	-	1,710	1,388	1,336	-	-	-	-	847	(24)	
2,622	2,788	2,466	-	1,837	-	-	-	-	1,515	-	-	-	-	-	-	(25)	
2,609	2,794	2,600	2,239	1,998	-	-	2,301	2,298	1,187	-	-	-	-	-	673	(26)	
2,743	2,846	2,503	-	-	-	1,399	2,012	1,288	-	-	-	-	-	-	554	(27)	
2,477	2,764	2,395	2,009	1,475	-	2,515	2,258	1,843	1,323	-	-	-	-	977	834	(28)	

4 調査卸売市場の規格別枝肉取引成立頭数及び規格別枝肉卸売価格（令和4年1月）（続き）  
 (2) 成牛（続き）

畜種・市場	取 引 成 立 頭 数															
	計	歩 留 り A					歩 留 り B					歩 留 り C				
		A-5	A-4	A-3	A-2	A-1	B-5	B-4	B-3	B-2	B-1	C-5	C-4	C-3	C-2	C-1
乳牛計(29)	3,528	-	-	-	1	-	-	-	13	405	42	-	-	16	1,363	1,688
食肉中計(30)	2,364	-	-	-	-	-	-	-	6	227	28	-	-	5	883	1,215
仙台(31)	275	-	-	-	-	-	-	-	1	22	4	-	-	1	122	125
さいたま(32)	525	-	-	-	-	-	-	-	1	114	22	-	-	-	221	167
東京(33)	1,191	-	-	-	-	-	-	-	1	40	2	-	-	2	381	765
横浜(34)	21	-	-	-	-	-	-	-	-	-	-	-	-	-	3	18
名古屋(35)	42	-	-	-	-	-	-	-	1	6	-	-	-	1	31	3
京都(36)	-	-	-	-	-	-	-	-	-	-	-	-	-	-	-	-
大阪(37)	24	-	-	-	-	-	-	-	2	1	-	-	-	-	7	14
神戸(38)	-	-	-	-	-	-	-	-	-	-	-	-	-	-	-	-
広島(39)	174	-	-	-	-	-	-	-	-	39	-	-	-	1	93	41
福岡(40)	112	-	-	-	-	-	-	-	-	5	-	-	-	-	25	82
食肉地方計(41)	1,164	-	-	-	1	-	-	-	7	178	14	-	-	11	480	473
茨城(42)	202	-	-	-	-	-	-	-	-	8	2	-	-	1	71	120
栃木(43)	120	-	-	-	-	-	-	-	1	9	2	-	-	1	18	89
群馬(44)	25	-	-	-	-	-	-	-	-	1	-	-	-	-	2	22
川口(45)	59	-	-	-	-	-	-	-	-	4	3	-	-	-	13	39
山梨(46)	77	-	-	-	-	-	-	-	-	2	2	-	-	-	4	69
岐阜(47)	-	-	-	-	-	-	-	-	-	-	-	-	-	-	-	-
浜松(48)	8	-	-	-	-	-	-	-	-	-	-	-	-	-	2	6
東三河(49)	75	-	-	-	-	-	-	-	1	21	3	-	-	-	35	15
四日市(50)	2	-	-	-	-	-	-	-	-	-	-	-	-	-	2	-
姫路(51)	218	-	-	-	1	-	-	-	2	51	1	-	-	4	128	31
加古川(52)	3	-	-	-	-	-	-	-	-	-	-	-	-	-	-	3
西宮(53)	-	-	-	-	-	-	-	-	-	-	-	-	-	-	-	-
岡山(54)	148	-	-	-	-	-	-	-	-	19	-	-	-	-	59	70
坂出(55)	104	-	-	-	-	-	-	-	2	36	-	-	-	5	60	1
佐世保(56)	123	-	-	-	-	-	-	-	1	28	-	-	-	-	86	8
交雑牛計(57)	7,312	139	448	304	80	-	92	1,253	2,422	1,366	1	1	139	547	491	29
食肉中計(58)	4,756	81	278	199	54	-	51	804	1,599	876	1	1	101	380	313	18
仙台(59)	122	1	6	2	2	-	2	20	55	17	1	-	5	8	3	-
さいたま(60)	105	2	3	2	1	-	1	16	28	42	-	-	1	4	5	-
東京(61)	2,473	59	160	120	38	-	31	467	811	423	-	1	48	180	122	13
横浜(62)	351	2	3	7	-	-	2	22	117	82	-	-	2	43	70	1
名古屋(63)	228	6	14	6	-	-	5	43	78	41	-	-	10	15	10	-
京都(64)	98	-	8	1	-	-	-	19	28	12	-	-	6	16	8	-
大阪(65)	764	7	53	31	5	-	5	136	266	118	-	-	22	69	49	3
神戸(66)	6	-	-	-	-	-	-	2	3	-	-	-	-	1	-	-
広島(67)	171	2	15	13	2	-	1	35	58	16	-	-	1	20	7	1
福岡(68)	438	2	16	17	6	-	4	44	155	125	-	-	6	24	39	-
食肉地方計(69)	2,556	58	170	105	26	-	41	449	823	490	-	-	38	167	178	11
茨城(70)	52	-	2	4	1	-	2	9	19	10	-	-	-	1	4	-
栃木(71)	303	16	29	15	3	-	14	98	75	34	-	-	3	5	11	-
群馬(72)	592	13	64	40	8	-	7	127	214	49	-	-	8	43	18	1
川口(73)	189	2	4	3	-	-	2	19	69	37	-	-	4	24	24	1
山梨(74)	74	2	2	10	5	-	-	3	27	19	-	-	-	-	6	-
岐阜(75)	6	-	-	-	-	-	-	1	1	2	-	-	-	-	2	-
浜松(76)	184	3	19	8	2	-	3	51	63	26	-	-	3	4	2	-
東三河(77)	300	15	26	10	1	-	6	65	78	72	-	-	2	10	13	2
四日市(78)	16	1	-	1	-	-	2	-	2	5	-	-	1	2	-	2
姫路(79)	312	4	11	3	3	-	2	27	101	69	-	-	7	33	50	2
加古川(80)	102	1	4	2	1	-	1	8	33	29	-	-	3	10	10	-
西宮(81)	57	-	1	-	-	-	-	1	24	19	-	-	-	9	3	-
岡山(82)	72	-	-	2	-	-	1	5	16	26	-	-	-	10	9	3
坂出(83)	283	1	8	5	2	-	1	35	99	88	-	-	6	16	22	-
佐世保(84)	14	-	-	2	-	-	-	-	2	5	-	-	1	-	4	-

計	卸 売 価 格															
	歩 留 り A					歩 留 り B					歩 留 り C					
	A-5	A-4	A-3	A-2	A-1	B-5	B-4	B-3	B-2	B-1	C-5	C-4	C-3	C-2	C-1	
円/kg	円/kg	円/kg	円/kg	円/kg	円/kg	円/kg	円/kg	円/kg	円/kg	円/kg	円/kg	円/kg	円/kg	円/kg	円/kg	(29)
725	-	-	-	1,112	-	-	-	1,088	915	588	-	-	1,065	823	531	(29)
647	-	-	-	-	-	-	-	1,016	789	543	-	-	969	714	532	(30)
587	-	-	-	-	-	-	-	715	724	537	-	-	638	599	530	(31)
586	-	-	-	-	-	-	-	719	644	545	-	-	-	594	510	(32)
614	-	-	-	-	-	-	-	1,075	844	538	-	-	845	695	535	(33)
602	-	-	-	-	-	-	-	-	-	-	-	-	-	624	596	(34)
1,071	-	-	-	-	-	-	-	1,155	1,104	-	-	-	1,160	1,097	399	(35)
-	-	-	-	-	-	-	-	-	-	-	-	-	-	-	-	(36)
697	-	-	-	-	-	-	-	1,186	804	-	-	-	-	953	366	(37)
-	-	-	-	-	-	-	-	-	-	-	-	-	-	-	-	(38)
944	-	-	-	-	-	-	-	-	1,120	-	-	-	1,230	988	559	(39)
623	-	-	-	-	-	-	-	-	781	-	-	-	-	746	558	(40)
862	-	-	-	1,112	-	-	-	1,152	1,072	658	-	-	1,106	1,000	529	(41)
476	-	-	-	-	-	-	-	-	587	435	-	-	486	556	400	(42)
598	-	-	-	-	-	-	-	1,110	880	481	-	-	1,112	779	475	(43)
446	-	-	-	-	-	-	-	-	-	649	-	-	-	531	423	(44)
572	-	-	-	-	-	-	-	-	648	579	-	-	-	625	539	(45)
518	-	-	-	-	-	-	-	-	492	462	-	-	-	572	517	(46)
-	-	-	-	-	-	-	-	-	-	-	-	-	-	-	-	(47)
528	-	-	-	-	-	-	-	-	-	-	-	-	-	587	502	(48)
945	-	-	-	-	-	-	-	1,210	1,187	1,043	-	-	-	940	318	(49)
1,026	-	-	-	-	-	-	-	-	-	-	-	-	-	1,026	-	(50)
1,049	-	-	-	1,112	-	-	-	1,096	1,098	701	-	-	1,145	1,094	657	(51)
458	-	-	-	-	-	-	-	-	-	-	-	-	-	-	458	(52)
-	-	-	-	-	-	-	-	-	-	-	-	-	-	-	-	(53)
1,002	-	-	-	-	-	-	-	-	1,181	-	-	-	-	1,163	768	(54)
1,104	-	-	-	-	-	-	-	1,188	1,095	-	-	-	1,200	1,104	489	(55)
1,112	-	-	-	-	-	-	-	1,189	1,124	-	-	-	-	1,135	577	(56)
1,475	1,892	1,725	1,519	1,342	-	1,818	1,650	1,470	1,285	528	1,568	1,538	1,374	1,196	650	(57)
1,456	1,916	1,729	1,504	1,323	-	1,822	1,625	1,453	1,272	528	1,568	1,509	1,348	1,180	568	(58)
1,418	1,699	1,594	1,477	1,223	-	1,712	1,543	1,442	1,203	528	-	1,443	1,266	1,182	-	(59)
1,361	1,736	1,644	1,449	1,410	-	1,584	1,521	1,424	1,232	-	-	1,208	1,260	923	-	(60)
1,452	1,927	1,721	1,503	1,344	-	1,801	1,607	1,437	1,246	-	1,568	1,470	1,303	1,123	548	(61)
1,329	1,939	1,693	1,472	-	-	1,869	1,579	1,379	1,264	-	-	1,387	1,308	1,184	758	(62)
1,572	1,848	1,779	1,617	-	-	1,902	1,706	1,578	1,315	-	-	1,696	1,500	1,287	-	(63)
1,445	-	1,697	1,532	-	-	-	1,622	1,441	1,284	-	-	1,417	1,351	1,199	-	(64)
1,487	1,994	1,766	1,471	1,057	-	1,954	1,681	1,452	1,304	-	-	1,565	1,410	1,228	565	(65)
1,139	-	-	-	-	-	-	702	1,496	-	-	-	-	1,576	-	-	(66)
1,560	1,821	1,723	1,553	1,344	-	1,836	1,699	1,535	1,311	-	-	1,707	1,524	1,309	595	(67)
1,465	1,844	1,749	1,518	1,414	-	1,842	1,682	1,512	1,342	-	-	1,507	1,376	1,246	-	(68)
1,510	1,859	1,719	1,547	1,386	-	1,813	1,695	1,503	1,308	-	-	1,620	1,434	1,225	762	(69)
1,367	-	1,666	1,491	1,298	-	1,717	1,553	1,370	1,189	-	-	-	1,514	905	-	(70)
1,613	1,851	1,712	1,542	1,421	-	1,804	1,711	1,544	1,361	-	-	1,720	1,541	1,196	-	(71)
1,539	1,893	1,710	1,547	1,357	-	1,828	1,675	1,502	1,272	-	-	1,548	1,395	1,110	987	(72)
1,443	1,953	1,792	1,583	-	-	1,851	1,700	1,509	1,296	-	-	1,592	1,394	1,150	810	(73)
1,473	1,835	1,690	1,512	1,545	-	-	1,665	1,472	1,393	-	-	-	-	1,223	-	(74)
1,062	-	-	-	-	-	-	1,352	1,026	988	-	-	-	-	999	-	(75)
1,522	1,756	1,682	1,518	1,227	-	1,621	1,636	1,468	1,344	-	-	1,593	1,265	1,277	-	(76)
1,574	1,841	1,769	1,612	1,197	-	1,813	1,750	1,547	1,353	-	-	1,704	1,441	1,326	388	(77)
1,451	2,054	-	1,425	-	-	1,972	-	1,415	1,270	-	-	1,676	1,414	-	614	(78)
1,456	1,983	1,665	1,574	1,390	-	1,973	1,694	1,516	1,290	-	-	1,674	1,441	1,276	959	(79)
1,519	1,847	1,719	1,633	1,388	-	1,842	1,799	1,534	1,396	-	-	1,508	1,575	1,378	-	(80)
1,438	-	1,835	-	-	-	-	1,782	1,499	1,312	-	-	-	1,512	1,237	-	(81)
1,407	-	-	1,576	-	-	1,944	1,683	1,490	1,278	-	-	-	1,502	1,302	835	(82)
1,436	1,306	1,771	1,517	1,399	-	1,728	1,722	1,476	1,249	-	-	1,650	1,427	1,197	-	(83)
1,348	-	-	1,566	-	-	-	-	1,480	1,269	-	-	1,672	-	1,147	-	(84)

4 調査卸売市場の規格別枝肉取引成立頭数及び規格別枝肉卸売価格（令和4年1月）（続き）  
 (2) 成牛（続き）

畜種・市場	取 引 成 立 頭 数															
	計	歩 留 り A					歩 留 り B					歩 留 り C				
		A-5	A-4	A-3	A-2	A-1	B-5	B-4	B-3	B-2	B-1	C-5	C-4	C-3	C-2	C-1
その他の牛計 (85)	頭	頭	頭	頭	頭	頭	頭	頭	頭	頭	頭	頭	頭	頭	頭	
食肉中央卸売市場計 (86)	21	-	-	2	1	-	-	1	6	5	1	-	-	2	2	1
仙 台 (87)	-	-	-	-	-	-	-	-	-	-	-	-	-	-	-	-
さいたま (88)	-	-	-	-	-	-	-	-	-	-	-	-	-	-	-	-
東 京 (89)	-	-	-	-	-	-	-	-	-	-	-	-	-	-	-	-
横 浜 (90)	-	-	-	-	-	-	-	-	-	-	-	-	-	-	-	-
名 古 屋 (91)	-	-	-	-	-	-	-	-	-	-	-	-	-	-	-	-
京 都 (92)	2	-	-	-	-	-	-	-	-	2	-	-	-	-	-	-
大 阪 (93)	4	-	-	-	-	-	-	-	4	-	-	-	-	-	-	-
神 戸 (94)	-	-	-	-	-	-	-	-	-	-	-	-	-	-	-	-
広 島 (95)	-	-	-	-	-	-	-	-	-	-	-	-	-	-	-	-
福 岡 (96)	11	-	-	2	1	-	-	-	2	1	-	-	-	2	2	1
食肉地方卸売市場計 (97)	4	-	-	-	-	-	-	1	-	2	1	-	-	-	-	-
茨 城 (98)	-	-	-	-	-	-	-	-	-	-	-	-	-	-	-	-
栃 木 (99)	-	-	-	-	-	-	-	-	-	-	-	-	-	-	-	-
群 馬 (100)	-	-	-	-	-	-	-	-	-	-	-	-	-	-	-	-
川 口 (101)	-	-	-	-	-	-	-	-	-	-	-	-	-	-	-	-
山 梨 (102)	-	-	-	-	-	-	-	-	-	-	-	-	-	-	-	-
岐 阜 (103)	-	-	-	-	-	-	-	-	-	-	-	-	-	-	-	-
浜 松 (104)	-	-	-	-	-	-	-	-	-	-	-	-	-	-	-	-
東 三 河 (105)	-	-	-	-	-	-	-	-	-	-	-	-	-	-	-	-
四 日 市 (106)	-	-	-	-	-	-	-	-	-	-	-	-	-	-	-	-
姫 路 (107)	3	-	-	-	-	-	-	1	-	1	1	-	-	-	-	-
加 古 川 (108)	1	-	-	-	-	-	-	-	-	1	-	-	-	-	-	-
西 宮 (109)	-	-	-	-	-	-	-	-	-	-	-	-	-	-	-	-
岡 山 (110)	-	-	-	-	-	-	-	-	-	-	-	-	-	-	-	-
坂 出 (111)	-	-	-	-	-	-	-	-	-	-	-	-	-	-	-	-
佐 世 保 (112)	-	-	-	-	-	-	-	-	-	-	-	-	-	-	-	-

(3) 成牛の内訳

畜種・市場	取 引 成 立 頭 数															
	計	歩 留 り A					歩 留 り B					歩 留 り C				
		A-5	A-4	A-3	A-2	A-1	B-5	B-4	B-3	B-2	B-1	C-5	C-4	C-3	C-2	C-1
和牛めす計 (1)	頭	頭	頭	頭	頭	頭	頭	頭	頭	頭	頭	頭	頭	頭	頭	頭
食肉中央卸売市場計 (2)	6,773	2,590	1,584	564	395	-	55	176	293	859	44	1	3	7	66	136
仙 台 (3)	288	68	48	29	17	-	-	10	34	62	4	1	1	1	4	9
さいたま (4)	56	18	5	5	3	-	-	-	2	18	-	-	-	-	2	3
東 京 (5)	2,682	1,169	531	148	90	-	33	67	124	407	19	-	1	5	20	68
横 浜 (6)	164	55	62	23	2	-	1	10	6	3	1	-	-	-	-	1
名 古 屋 (7)	85	36	24	16	3	-	1	3	1	1	-	-	-	-	-	-
京 都 (8)	494	177	183	61	14	-	4	16	21	15	-	-	-	-	2	1
大 阪 (9)	263	92	109	26	3	-	2	10	11	3	-	-	-	-	2	5
神 戸 (10)	611	386	186	17	2	-	4	7	1	7	-	-	-	-	1	-
広 島 (11)	102	41	19	4	3	-	2	3	2	9	-	-	-	-	10	9
福 岡 (12)	1,009	103	179	145	214	-	3	27	58	245	4	-	1	1	19	10
食肉地方卸売市場計 (13)	1,019	445	238	90	44	-	5	23	33	89	16	-	-	-	6	30
茨 城 (14)	73	25	18	4	4	-	-	-	2	9	2	-	-	-	2	7
栃 木 (15)	22	8	8	-	-	-	-	-	-	5	1	-	-	-	-	-
群 馬 (16)	33	16	4	2	2	-	-	2	1	2	-	-	-	-	1	3
川 口 (17)	45	28	13	1	-	-	2	-	1	-	-	-	-	-	-	-
山 梨 (18)	19	9	9	-	-	-	-	-	-	1	-	-	-	-	-	-
岐 阜 (19)	81	47	25	5	-	-	-	2	2	-	-	-	-	-	-	-
浜 松 (20)	38	26	9	-	2	-	-	1	-	-	-	-	-	-	-	-
東 三 河 (21)	21	10	3	2	1	-	-	-	-	2	-	-	-	-	-	3
四 日 市 (22)	12	8	1	-	-	-	-	-	-	2	-	-	-	-	1	-
姫 路 (23)	326	158	76	33	10	-	1	6	10	23	7	-	-	-	1	1
加 古 川 (24)	92	15	23	11	7	-	-	-	3	23	6	-	-	-	-	4
西 宮 (25)	12	8	3	-	1	-	-	-	-	-	-	-	-	-	-	-
岡 山 (26)	24	13	5	-	-	-	-	1	3	1	-	-	-	-	-	1
坂 出 (27)	23	13	7	-	-	-	-	1	1	-	-	-	-	-	-	1
佐 世 保 (28)	198	61	34	32	17	-	2	10	10	21	-	-	-	-	1	10



計	卸 売 価 格															
	歩 留 り A					歩 留 り B					歩 留 り C					
	A-5	A-4	A-3	A-2	A-1	B-5	B-4	B-3	B-2	B-1	C-5	C-4	C-3	C-2	C-1	
円/kg	円/kg	円/kg	円/kg	円/kg	円/kg	円/kg	円/kg	円/kg	円/kg	円/kg	円/kg	円/kg	円/kg	円/kg	円/kg	(85)
1,287	-	-	1,447	1,242	-	-	1,676	1,205	1,270	1,840	-	-	1,354	1,162	497	(85)
1,249	-	-	1,447	1,242	-	-	-	1,205	1,240	-	-	-	1,354	1,162	497	(86)
-	-	-	-	-	-	-	-	-	-	-	-	-	-	-	-	(87)
-	-	-	-	-	-	-	-	-	-	-	-	-	-	-	-	(88)
-	-	-	-	-	-	-	-	-	-	-	-	-	-	-	-	(89)
-	-	-	-	-	-	-	-	-	-	-	-	-	-	-	-	(90)
-	-	-	-	-	-	-	-	-	-	-	-	-	-	-	-	(91)
1,381	-	-	-	-	-	-	-	-	1,381	-	-	-	-	-	-	(92)
1,090	-	-	-	-	-	-	-	1,090	-	-	-	-	-	-	-	(93)
-	-	-	-	-	-	-	-	-	-	-	-	-	-	-	-	(94)
-	-	-	-	-	-	-	-	-	-	-	-	-	-	-	-	(95)
1,279	-	-	1,447	1,242	-	-	-	1,392	1,025	-	-	-	1,354	1,162	497	(96)
1,534	-	-	-	-	-	-	1,676	-	1,328	1,840	-	-	-	-	-	(97)
-	-	-	-	-	-	-	-	-	-	-	-	-	-	-	-	(98)
-	-	-	-	-	-	-	-	-	-	-	-	-	-	-	-	(99)
-	-	-	-	-	-	-	-	-	-	-	-	-	-	-	-	(100)
-	-	-	-	-	-	-	-	-	-	-	-	-	-	-	-	(101)
-	-	-	-	-	-	-	-	-	-	-	-	-	-	-	-	(102)
-	-	-	-	-	-	-	-	-	-	-	-	-	-	-	-	(103)
-	-	-	-	-	-	-	-	-	-	-	-	-	-	-	-	(104)
-	-	-	-	-	-	-	-	-	-	-	-	-	-	-	-	(105)
-	-	-	-	-	-	-	-	-	-	-	-	-	-	-	-	(106)
1,779	-	-	-	-	-	-	1,676	-	1,836	1,840	-	-	-	-	-	(107)
810	-	-	-	-	-	-	-	-	810	-	-	-	-	-	-	(108)
-	-	-	-	-	-	-	-	-	-	-	-	-	-	-	-	(109)
-	-	-	-	-	-	-	-	-	-	-	-	-	-	-	-	(110)
-	-	-	-	-	-	-	-	-	-	-	-	-	-	-	-	(111)
-	-	-	-	-	-	-	-	-	-	-	-	-	-	-	-	(112)

計	卸 売 価 格															
	歩 留 り A					歩 留 り B					歩 留 り C					
	A-5	A-4	A-3	A-2	A-1	B-5	B-4	B-3	B-2	B-1	C-5	C-4	C-3	C-2	C-1	
円/kg	円/kg	円/kg	円/kg	円/kg	円/kg	円/kg	円/kg	円/kg	円/kg	円/kg	円/kg	円/kg	円/kg	円/kg	円/kg	(1)
2,279	2,763	2,377	1,910	1,529	-	2,467	2,050	1,603	1,340	1,115	1,720	1,365	1,179	1,133	965	(1)
2,260	2,754	2,362	1,913	1,539	-	2,467	2,010	1,578	1,342	1,020	1,720	1,365	1,179	1,163	1,021	(2)
1,810	2,509	2,071	1,616	1,336	-	-	1,502	1,396	1,212	864	1,720	1,194	1,103	1,079	1,035	(3)
1,805	2,467	2,258	1,673	1,168	-	-	-	1,515	1,076	-	-	-	-	1,034	961	(4)
2,303	2,782	2,361	1,817	1,454	-	2,459	1,906	1,478	1,295	1,015	-	1,171	1,095	1,114	1,044	(5)
2,246	2,522	2,199	2,112	1,550	-	2,066	2,090	1,635	1,345	1,136	-	-	-	-	1,081	(6)
2,532	2,785	2,471	2,290	1,816	-	2,560	2,296	2,109	1,081	-	-	-	-	-	-	(7)
2,401	2,705	2,399	2,035	1,689	-	2,523	2,167	1,873	1,437	-	-	-	-	824	1,181	(8)
2,352	2,633	2,355	1,972	1,524	-	2,418	2,238	1,795	1,249	-	-	-	-	1,182	868	(9)
2,675	2,816	2,485	2,333	1,815	-	2,443	2,431	2,064	1,125	-	-	-	-	919	-	(10)
2,347	2,832	2,559	2,034	1,372	-	2,751	2,461	987	1,316	-	-	-	-	1,286	1,013	(11)
1,883	2,704	2,307	1,889	1,580	-	2,485	2,024	1,714	1,460	1,159	-	1,620	1,497	1,212	949	(12)
2,386	2,808	2,464	1,889	1,450	-	2,472	2,295	1,782	1,321	1,260	-	-	-	774	784	(13)
2,093	2,629	2,326	1,572	1,228	-	-	-	1,326	1,229	796	-	-	-	819	880	(14)
2,245	2,609	2,342	-	-	-	-	-	-	1,243	1,112	-	-	-	-	-	(15)
2,109	2,599	2,183	1,842	833	-	-	1,976	1,465	670	-	-	-	-	753	541	(16)
2,493	2,622	2,312	2,213	-	-	2,233	-	1,921	-	-	-	-	-	-	-	(17)
2,383	2,520	2,353	-	-	-	-	-	-	1,180	-	-	-	-	-	-	(18)
2,839	3,066	2,633	2,266	-	-	-	2,193	1,515	-	-	-	-	-	-	-	(19)
2,619	2,766	2,385	-	1,740	-	-	2,263	-	-	-	-	-	-	-	-	(20)
2,195	2,733	2,421	1,727	1,187	-	-	-	-	1,284	-	-	-	-	-	271	(21)
2,376	2,681	2,487	-	-	-	-	-	-	1,067	-	-	-	-	376	-	(22)
2,513	2,909	2,501	1,872	1,522	-	2,918	2,385	1,870	1,386	1,336	-	-	-	860	1,295	(23)
2,166	3,073	2,800	2,066	1,515	-	-	-	1,710	1,398	1,336	-	-	-	-	847	(24)
2,609	2,774	2,527	-	1,837	-	-	-	-	-	-	-	-	-	-	-	(25)
2,516	2,762	2,510	-	-	-	-	2,373	2,251	1,187	-	-	-	-	-	1,080	(26)
2,522	2,754	2,458	-	-	-	-	2,012	1,288	-	-	-	-	-	-	554	(27)
2,123	2,646	2,305	1,837	1,442	-	2,470	2,347	1,723	1,309	-	-	-	-	977	834	(28)

4 調査卸売市場の規格別枝肉取引成立頭数及び規格別枝肉卸売価格（令和4年1月）（続き）  
 (3) 成牛の内訳（続き）

畜種・市場	取 引 成 立 頭 数															
	計	歩 留 り A					歩 留 り B					歩 留 り C				
		A-5	A-4	A-3	A-2	A-1	B-5	B-4	B-3	B-2	B-1	C-5	C-4	C-3	C-2	C-1
和牛去勢計 (29)	6,807	4,047	2,048	433	39	-	35	99	59	31	3	1	1	1	4	6
食肉中央卸売市場計 (30)	5,193	3,042	1,586	365	32	-	27	61	44	25	2	1	1	1	4	2
仙 台 (31)	443	320	86	12	-	-	4	13	1	4	1	1	1	-	-	-
さいたま (32)	31	19	6	6	-	-	-	-	-	-	-	-	-	-	-	-
東 京 (33)	2,760	1,664	824	181	15	-	13	28	20	11	1	-	-	-	2	1
横 浜 (34)	308	159	91	38	5	-	1	8	3	1	-	-	-	-	1	1
名 古 屋 (35)	130	73	40	12	1	-	1	1	-	2	-	-	-	-	-	-
京 都 (36)	290	171	79	28	4	-	1	4	3	-	-	-	-	-	-	-
大 阪 (37)	441	202	204	25	-	-	2	2	1	5	-	-	-	-	-	-
神 戸 (38)	159	112	39	6	1	-	1	-	-	-	-	-	-	-	-	-
広 島 (39)	75	38	33	2	-	-	-	-	2	-	-	-	-	-	-	-
福 岡 (40)	566	284	184	55	6	-	4	5	14	2	-	-	-	1	1	-
食肉地方卸売市場計 (41)	1,614	1,005	462	68	7	-	8	38	15	6	1	-	-	-	-	4
茨 城 (42)	144	73	56	4	2	-	-	3	1	-	1	-	-	-	-	4
栃 木 (43)	71	45	17	8	-	-	-	-	-	1	-	-	-	-	-	-
群 馬 (44)	119	82	30	4	1	-	-	1	-	1	-	-	-	-	-	-
川 口 (45)	71	36	27	4	1	-	1	1	1	-	-	-	-	-	-	-
山 梨 (46)	24	15	6	3	-	-	-	-	-	-	-	-	-	-	-	-
岐 阜 (47)	144	89	48	4	-	-	-	2	1	-	-	-	-	-	-	-
浜 松 (48)	5	2	2	-	-	-	-	-	1	-	-	-	-	-	-	-
東 三 河 (49)	40	27	10	3	-	-	-	-	-	-	-	-	-	-	-	-
四 日 市 (50)	6	3	3	-	-	-	-	-	-	-	-	-	-	-	-	-
姫 路 (51)	436	284	117	14	1	-	1	15	3	1	-	-	-	-	-	-
加 古 川 (52)	63	28	33	1	-	-	-	-	-	1	-	-	-	-	-	-
西 宮 (53)	14	9	4	-	-	-	-	-	-	1	-	-	-	-	-	-
岡 山 (54)	50	32	10	2	1	-	-	3	2	-	-	-	-	-	-	-
坂 出 (55)	70	58	11	-	-	-	1	-	-	-	-	-	-	-	-	-
佐 世 保 (56)	357	222	88	21	1	-	5	13	6	1	-	-	-	-	-	-
和牛おす計 (57)	1	-	-	-	-	-	-	-	-	-	-	-	-	-	-	1
食肉中央卸売市場計 (58)	-	-	-	-	-	-	-	-	-	-	-	-	-	-	-	-
仙 台 (59)	-	-	-	-	-	-	-	-	-	-	-	-	-	-	-	-
さいたま (60)	-	-	-	-	-	-	-	-	-	-	-	-	-	-	-	-
東 京 (61)	-	-	-	-	-	-	-	-	-	-	-	-	-	-	-	-
横 浜 (62)	-	-	-	-	-	-	-	-	-	-	-	-	-	-	-	-
名 古 屋 (63)	-	-	-	-	-	-	-	-	-	-	-	-	-	-	-	-
京 都 (64)	-	-	-	-	-	-	-	-	-	-	-	-	-	-	-	-
大 阪 (65)	-	-	-	-	-	-	-	-	-	-	-	-	-	-	-	-
神 戸 (66)	-	-	-	-	-	-	-	-	-	-	-	-	-	-	-	-
広 島 (67)	-	-	-	-	-	-	-	-	-	-	-	-	-	-	-	-
福 岡 (68)	-	-	-	-	-	-	-	-	-	-	-	-	-	-	-	-
食肉地方卸売市場計 (69)	1	-	-	-	-	-	-	-	-	-	-	-	-	-	-	1
茨 城 (70)	-	-	-	-	-	-	-	-	-	-	-	-	-	-	-	-
栃 木 (71)	-	-	-	-	-	-	-	-	-	-	-	-	-	-	-	-
群 馬 (72)	-	-	-	-	-	-	-	-	-	-	-	-	-	-	-	-
川 口 (73)	-	-	-	-	-	-	-	-	-	-	-	-	-	-	-	-
山 梨 (74)	-	-	-	-	-	-	-	-	-	-	-	-	-	-	-	-
岐 阜 (75)	-	-	-	-	-	-	-	-	-	-	-	-	-	-	-	-
浜 松 (76)	-	-	-	-	-	-	-	-	-	-	-	-	-	-	-	-
東 三 河 (77)	-	-	-	-	-	-	-	-	-	-	-	-	-	-	-	-
四 日 市 (78)	-	-	-	-	-	-	-	-	-	-	-	-	-	-	-	-
姫 路 (79)	-	-	-	-	-	-	-	-	-	-	-	-	-	-	-	-
加 古 川 (80)	-	-	-	-	-	-	-	-	-	-	-	-	-	-	-	-
西 宮 (81)	-	-	-	-	-	-	-	-	-	-	-	-	-	-	-	-
岡 山 (82)	1	-	-	-	-	-	-	-	-	-	-	-	-	-	-	1
坂 出 (83)	-	-	-	-	-	-	-	-	-	-	-	-	-	-	-	-
佐 世 保 (84)	-	-	-	-	-	-	-	-	-	-	-	-	-	-	-	-

計	卸 売 価 格															
	歩 留 り A					歩 留 り B					歩 留 り C					
	A-5	A-4	A-3	A-2	A-1	B-5	B-4	B-3	B-2	B-1	C-5	C-4	C-3	C-2	C-1	
円/kg	円/kg	円/kg	円/kg	円/kg	円/kg	円/kg	円/kg	円/kg	円/kg	円/kg	円/kg	円/kg	円/kg	円/kg	円/kg	
2,560	2,703	2,409	2,160	1,807	-	2,324	2,188	1,977	1,364	1,142	2,282	1,563	1,946	897	1,000	(29)
2,518	2,657	2,382	2,151	1,842	-	2,311	2,121	1,938	1,352	1,221	2,282	1,563	1,946	897	1,006	(30)
2,526	2,635	2,303	1,839	-	-	2,374	2,079	2,158	1,267	1,073	2,282	1,563	-	-	-	(31)
2,256	2,323	2,264	2,001	-	-	-	-	-	-	-	-	-	-	-	-	(32)
2,486	2,613	2,344	2,146	1,745	-	2,215	2,130	1,869	1,496	1,266	-	-	-	971	1,007	(33)
2,325	2,474	2,253	2,066	1,924	-	2,216	2,142	1,663	215	-	-	-	-	754	1,005	(34)
2,538	2,670	2,441	2,268	1,994	-	2,267	2,180	-	891	-	-	-	-	-	-	(35)
2,577	2,727	2,427	2,191	1,965	-	2,348	2,221	2,071	-	-	-	-	-	-	-	(36)
2,496	2,669	2,387	2,127	-	-	2,596	2,191	1,728	1,478	-	-	-	-	-	-	(37)
3,010	3,078	2,889	2,599	2,170	-	2,253	-	-	-	-	-	-	-	-	-	(38)
2,696	2,820	2,613	2,296	-	-	-	-	2,129	-	-	-	-	-	-	-	(39)
2,629	2,848	2,491	2,221	1,878	-	2,450	2,043	2,058	1,251	-	-	-	1,946	919	-	(40)
2,696	2,847	2,507	2,213	1,638	-	2,374	2,292	2,099	1,430	981	-	-	-	-	997	(41)
2,453	2,617	2,356	2,129	1,519	-	-	2,105	1,623	-	981	-	-	-	-	997	(42)
2,610	2,771	2,438	2,107	-	-	-	-	-	1,067	-	-	-	-	-	-	(43)
2,517	2,638	2,327	1,821	1,513	-	-	1,834	-	1,297	-	-	-	-	-	-	(44)
2,426	2,592	2,342	2,131	1,081	-	1,824	2,053	1,889	-	-	-	-	-	-	-	(45)
2,423	2,538	2,286	2,124	-	-	-	-	-	-	-	-	-	-	-	-	(46)
2,801	2,923	2,651	2,189	-	-	-	2,272	1,943	-	-	-	-	-	-	-	(47)
2,479	2,646	2,585	-	-	-	-	-	1,509	-	-	-	-	-	-	-	(48)
2,617	2,750	2,375	2,040	-	-	-	-	-	-	-	-	-	-	-	-	(49)
2,294	2,331	2,259	-	-	-	-	-	-	-	-	-	-	-	-	-	(50)
2,892	3,070	2,595	2,400	1,836	-	2,415	2,461	2,371	1,818	-	-	-	-	-	-	(51)
2,911	2,937	2,917	3,023	-	-	-	-	-	1,080	-	-	-	-	-	-	(52)
2,633	2,799	2,422	-	-	-	-	-	-	1,515	-	-	-	-	-	-	(53)
2,695	2,806	2,645	2,239	1,998	-	-	2,276	2,375	-	-	-	-	-	-	-	(54)
2,806	2,864	2,530	-	-	-	1,399	-	-	-	-	-	-	-	-	-	(55)
2,636	2,792	2,427	2,238	1,943	-	2,530	2,196	2,030	1,619	-	-	-	-	-	-	(56)
379	-	-	-	-	-	-	-	-	-	-	-	-	-	-	379	(57)
-	-	-	-	-	-	-	-	-	-	-	-	-	-	-	-	(58)
-	-	-	-	-	-	-	-	-	-	-	-	-	-	-	-	(59)
-	-	-	-	-	-	-	-	-	-	-	-	-	-	-	-	(60)
-	-	-	-	-	-	-	-	-	-	-	-	-	-	-	-	(61)
-	-	-	-	-	-	-	-	-	-	-	-	-	-	-	-	(62)
-	-	-	-	-	-	-	-	-	-	-	-	-	-	-	-	(63)
-	-	-	-	-	-	-	-	-	-	-	-	-	-	-	-	(64)
-	-	-	-	-	-	-	-	-	-	-	-	-	-	-	-	(65)
-	-	-	-	-	-	-	-	-	-	-	-	-	-	-	-	(66)
-	-	-	-	-	-	-	-	-	-	-	-	-	-	-	-	(67)
-	-	-	-	-	-	-	-	-	-	-	-	-	-	-	-	(68)
379	-	-	-	-	-	-	-	-	-	-	-	-	-	-	379	(69)
-	-	-	-	-	-	-	-	-	-	-	-	-	-	-	-	(70)
-	-	-	-	-	-	-	-	-	-	-	-	-	-	-	-	(71)
-	-	-	-	-	-	-	-	-	-	-	-	-	-	-	-	(72)
-	-	-	-	-	-	-	-	-	-	-	-	-	-	-	-	(73)
-	-	-	-	-	-	-	-	-	-	-	-	-	-	-	-	(74)
-	-	-	-	-	-	-	-	-	-	-	-	-	-	-	-	(75)
-	-	-	-	-	-	-	-	-	-	-	-	-	-	-	-	(76)
-	-	-	-	-	-	-	-	-	-	-	-	-	-	-	-	(77)
-	-	-	-	-	-	-	-	-	-	-	-	-	-	-	-	(78)
-	-	-	-	-	-	-	-	-	-	-	-	-	-	-	-	(79)
-	-	-	-	-	-	-	-	-	-	-	-	-	-	-	-	(80)
-	-	-	-	-	-	-	-	-	-	-	-	-	-	-	-	(81)
379	-	-	-	-	-	-	-	-	-	-	-	-	-	-	379	(82)
-	-	-	-	-	-	-	-	-	-	-	-	-	-	-	-	(83)
-	-	-	-	-	-	-	-	-	-	-	-	-	-	-	-	(84)

4 調査卸売市場の規格別枝肉取引成立頭数及び規格別枝肉卸売価格（令和4年1月）（続き）  
 (3) 成牛の内訳（続き）

畜種・市場	取 引 成 立 頭 数															
	計	歩 留 り A					歩 留 り B					歩 留 り C				
		A-5	A-4	A-3	A-2	A-1	B-5	B-4	B-3	B-2	B-1	C-5	C-4	C-3	C-2	C-1
乳牛めす計(85)	2,773	-	-	-	-	-	-	-	2	200	40	-	-	3	858	1,670
食肉中央卸売市場計(86)	2,156	-	-	-	-	-	-	-	2	177	28	-	-	2	739	1,208
仙 台 (87)	274	-	-	-	-	-	-	1	22	4	-	-	1	121	125	
さいたま (88)	517	-	-	-	-	-	-	1	109	22	-	-	-	219	166	
東 京 (89)	1,109	-	-	-	-	-	-	-	23	2	-	-	1	321	762	
横 浜 (90)	21	-	-	-	-	-	-	-	-	-	-	-	-	3	18	
名 古 屋 (91)	3	-	-	-	-	-	-	-	-	-	-	-	-	-	3	
京 都 (92)	-	-	-	-	-	-	-	-	-	-	-	-	-	-	-	
大 阪 (93)	16	-	-	-	-	-	-	-	1	-	-	-	-	2	13	
神 戸 (94)	-	-	-	-	-	-	-	-	-	-	-	-	-	-	-	
広 島 (95)	112	-	-	-	-	-	-	-	18	-	-	-	-	54	40	
福 岡 (96)	104	-	-	-	-	-	-	-	4	-	-	-	-	19	81	
食肉地方卸売市場計(97)	617	-	-	-	-	-	-	-	23	12	-	-	1	119	462	
茨 城 (98)	201	-	-	-	-	-	-	-	8	2	-	-	1	70	120	
栃 木 (99)	107	-	-	-	-	-	-	-	4	2	-	-	-	12	89	
群 馬 (100)	23	-	-	-	-	-	-	-	-	-	-	-	-	1	22	
川 口 (101)	59	-	-	-	-	-	-	-	4	3	-	-	-	13	39	
山 梨 (102)	77	-	-	-	-	-	-	-	2	2	-	-	-	4	69	
岐 阜 (103)	-	-	-	-	-	-	-	-	-	-	-	-	-	-	-	
浜 松 (104)	8	-	-	-	-	-	-	-	-	-	-	-	-	2	6	
東 三 河 (105)	23	-	-	-	-	-	-	-	2	2	-	-	-	6	13	
四 日 市 (106)	-	-	-	-	-	-	-	-	-	-	-	-	-	-	-	
姫 路 (107)	27	-	-	-	-	-	-	-	-	1	-	-	-	2	24	
加 古 川 (108)	3	-	-	-	-	-	-	-	-	-	-	-	-	-	3	
西 宮 (109)	-	-	-	-	-	-	-	-	-	-	-	-	-	-	-	
岡 山 (110)	69	-	-	-	-	-	-	-	-	-	-	-	-	-	69	
坂 出 (111)	1	-	-	-	-	-	-	-	-	-	-	-	-	-	1	
佐 世 保 (112)	19	-	-	-	-	-	-	-	3	-	-	-	-	9	7	
乳牛去勢計(113)	754	-	-	-	1	-	-	-	11	205	2	-	-	13	505	17
食肉中央卸売市場計(114)	207	-	-	-	-	-	-	-	4	50	-	-	-	3	144	6
仙 台 (115)	1	-	-	-	-	-	-	-	-	-	-	-	-	1	-	
さいたま (116)	8	-	-	-	-	-	-	-	5	-	-	-	-	2	1	
東 京 (117)	82	-	-	-	-	-	-	-	1	17	-	-	-	60	3	
横 浜 (118)	-	-	-	-	-	-	-	-	-	-	-	-	-	-	-	
名 古 屋 (119)	39	-	-	-	-	-	-	-	1	6	-	-	-	31	-	
京 都 (120)	-	-	-	-	-	-	-	-	-	-	-	-	-	-	-	
大 阪 (121)	8	-	-	-	-	-	-	-	2	-	-	-	-	5	1	
神 戸 (122)	-	-	-	-	-	-	-	-	-	-	-	-	-	-	-	
広 島 (123)	61	-	-	-	-	-	-	-	-	21	-	-	-	1	39	
福 岡 (124)	8	-	-	-	-	-	-	-	1	-	-	-	-	6	1	
食肉地方卸売市場計(125)	547	-	-	-	1	-	-	-	7	155	2	-	-	10	361	11
茨 城 (126)	1	-	-	-	-	-	-	-	-	-	-	-	-	1	-	
栃 木 (127)	13	-	-	-	-	-	-	-	1	5	-	-	-	1	6	
群 馬 (128)	2	-	-	-	-	-	-	-	-	-	1	-	-	1	-	
川 口 (129)	-	-	-	-	-	-	-	-	-	-	-	-	-	-	-	
山 梨 (130)	-	-	-	-	-	-	-	-	-	-	-	-	-	-	-	
岐 阜 (131)	-	-	-	-	-	-	-	-	-	-	-	-	-	-	-	
浜 松 (132)	-	-	-	-	-	-	-	-	-	-	-	-	-	-	-	
東 三 河 (133)	52	-	-	-	-	-	-	-	1	19	1	-	-	29	2	
四 日 市 (134)	2	-	-	-	-	-	-	-	-	-	-	-	-	2	-	
姫 路 (135)	191	-	-	-	1	-	-	-	2	51	-	-	-	4	126	7
加 古 川 (136)	-	-	-	-	-	-	-	-	-	-	-	-	-	-	-	
西 宮 (137)	-	-	-	-	-	-	-	-	-	-	-	-	-	-	-	
岡 山 (138)	79	-	-	-	-	-	-	-	-	19	-	-	-	59	1	
坂 出 (139)	103	-	-	-	-	-	-	-	2	36	-	-	-	5	60	
佐 世 保 (140)	104	-	-	-	-	-	-	-	1	25	-	-	-	77	1	

計	卸 売 価 格																
	A					B					C						
	歩留り	歩留り	歩留り	歩留り	歩留り	歩留り	歩留り	歩留り	歩留り	歩留り	歩留り	歩留り	歩留り	歩留り	歩留り		
円/kg	円/kg	円/kg	円/kg	円/kg	円/kg	円/kg	円/kg	円/kg	円/kg	円/kg	円/kg	円/kg	円/kg	円/kg	円/kg		
583	-	-	-	-	-	-	-	-	717	703	543	-	-	582	629	531	(85)
592	-	-	-	-	-	-	-	-	717	703	543	-	-	639	633	532	(86)
588	-	-	-	-	-	-	-	-	715	724	537	-	-	638	601	530	(87)
582	-	-	-	-	-	-	-	-	719	636	545	-	-	-	591	510	(88)
574	-	-	-	-	-	-	-	-	-	708	538	-	-	639	629	535	(89)
602	-	-	-	-	-	-	-	-	-	-	-	-	-	-	624	596	(90)
399	-	-	-	-	-	-	-	-	-	-	-	-	-	-	-	399	(91)
-	-	-	-	-	-	-	-	-	-	-	-	-	-	-	-	-	(92)
436	-	-	-	-	-	-	-	-	-	804	-	-	-	-	657	343	(93)
-	-	-	-	-	-	-	-	-	-	-	-	-	-	-	-	-	(94)
807	-	-	-	-	-	-	-	-	-	1,059	-	-	-	-	858	560	(95)
598	-	-	-	-	-	-	-	-	-	732	-	-	-	-	697	557	(96)
550	-	-	-	-	-	-	-	-	-	632	519	-	-	486	603	527	(97)
474	-	-	-	-	-	-	-	-	-	587	435	-	-	486	552	400	(98)
495	-	-	-	-	-	-	-	-	-	563	481	-	-	-	577	475	(99)
430	-	-	-	-	-	-	-	-	-	-	-	-	-	-	519	423	(100)
572	-	-	-	-	-	-	-	-	-	648	579	-	-	-	625	539	(101)
518	-	-	-	-	-	-	-	-	-	492	462	-	-	-	572	517	(102)
-	-	-	-	-	-	-	-	-	-	-	-	-	-	-	-	-	(103)
528	-	-	-	-	-	-	-	-	-	-	-	-	-	-	587	502	(104)
588	-	-	-	-	-	-	-	-	-	831	518	-	-	-	892	332	(105)
-	-	-	-	-	-	-	-	-	-	-	-	-	-	-	-	-	(106)
662	-	-	-	-	-	-	-	-	-	-	701	-	-	-	775	648	(107)
458	-	-	-	-	-	-	-	-	-	-	-	-	-	-	-	458	(108)
-	-	-	-	-	-	-	-	-	-	-	-	-	-	-	-	-	(109)
769	-	-	-	-	-	-	-	-	-	-	-	-	-	-	-	769	(110)
489	-	-	-	-	-	-	-	-	-	-	-	-	-	-	-	489	(111)
717	-	-	-	-	-	-	-	-	-	785	-	-	-	-	760	584	(112)
1,100	-	-	-	1,112	-	-	-	1,152	1,121	1,493	-	-	1,164	1,097	605	(113)	
1,062	-	-	-	-	-	-	-	1,151	1,078	-	-	-	1,152	1,060	609	(114)	
324	-	-	-	-	-	-	-	-	-	-	-	-	-	324	-	(115)	
824	-	-	-	-	-	-	-	-	830	-	-	-	-	873	483	(116)	
1,001	-	-	-	-	-	-	-	1,075	1,024	-	-	-	1,055	1,002	579	(117)	
-	-	-	-	-	-	-	-	-	-	-	-	-	-	-	-	-	(118)
1,101	-	-	-	-	-	-	-	1,155	1,104	-	-	-	1,160	1,097	-	(119)	
-	-	-	-	-	-	-	-	-	-	-	-	-	-	-	-	-	(120)
1,066	-	-	-	-	-	-	-	1,186	-	-	-	-	-	1,061	681	(121)	
-	-	-	-	-	-	-	-	-	-	-	-	-	-	-	-	-	(122)
1,163	-	-	-	-	-	-	-	-	1,170	-	-	-	1,230	1,157	-	(123)	
905	-	-	-	-	-	-	-	-	990	-	-	-	-	907	698	(124)	
1,115	-	-	-	1,112	-	-	-	1,152	1,134	1,493	-	-	1,167	1,111	604	(125)	
779	-	-	-	-	-	-	-	-	-	-	-	-	-	779	-	(126)	
1,100	-	-	-	-	-	-	-	1,110	1,104	-	-	-	1,112	1,094	-	(127)	
605	-	-	-	-	-	-	-	-	-	649	-	-	-	552	-	(128)	
-	-	-	-	-	-	-	-	-	-	-	-	-	-	-	-	-	(129)
-	-	-	-	-	-	-	-	-	-	-	-	-	-	-	-	-	(130)
-	-	-	-	-	-	-	-	-	-	-	-	-	-	-	-	-	(131)
-	-	-	-	-	-	-	-	-	-	-	-	-	-	-	-	-	(132)
1,065	-	-	-	-	-	-	-	1,210	1,221	2,101	-	-	-	949	215	(133)	
1,026	-	-	-	-	-	-	-	-	-	-	-	-	-	1,026	-	(134)	
1,090	-	-	-	1,112	-	-	-	1,096	1,098	-	-	-	1,145	1,098	692	(135)	
-	-	-	-	-	-	-	-	-	-	-	-	-	-	-	-	-	(136)
-	-	-	-	-	-	-	-	-	-	-	-	-	-	-	-	-	(137)
1,165	-	-	-	-	-	-	-	-	1,181	-	-	-	-	1,163	648	(138)	
1,107	-	-	-	-	-	-	-	1,188	1,095	-	-	-	1,200	1,104	-	(139)	
1,170	-	-	-	-	-	-	-	1,189	1,163	-	-	-	-	1,175	490	(140)	

4 調査卸売市場の規格別枝肉取引成立頭数及び規格別枝肉卸売価格（令和4年1月）（続き）  
 (3) 成牛の内訳（続き）

畜種・市場	取 引 成 立 頭 数															
	計	歩 留 り A					歩 留 り B					歩 留 り C				
		A-5	A-4	A-3	A-2	A-1	B-5	B-4	B-3	B-2	B-1	C-5	C-4	C-3	C-2	C-1
乳牛おす計(141)	頭	頭	頭	頭	頭	頭	頭	頭	頭	頭	頭	頭	頭	頭	頭	頭
食肉中央計(142)	1	-	-	-	-	-	-	-	-	-	-	-	-	-	-	1
卸売市場計																
仙 台(143)	-	-	-	-	-	-	-	-	-	-	-	-	-	-	-	-
さいたま(144)	-	-	-	-	-	-	-	-	-	-	-	-	-	-	-	-
東 京(145)	-	-	-	-	-	-	-	-	-	-	-	-	-	-	-	-
横 浜(146)	-	-	-	-	-	-	-	-	-	-	-	-	-	-	-	-
名 古 屋(147)	-	-	-	-	-	-	-	-	-	-	-	-	-	-	-	-
京 都(148)	-	-	-	-	-	-	-	-	-	-	-	-	-	-	-	-
大 阪(149)	-	-	-	-	-	-	-	-	-	-	-	-	-	-	-	-
神 戸(150)	-	-	-	-	-	-	-	-	-	-	-	-	-	-	-	-
広 島(151)	1	-	-	-	-	-	-	-	-	-	-	-	-	-	-	1
福 岡(152)	-	-	-	-	-	-	-	-	-	-	-	-	-	-	-	-
食肉地方計(153)	-	-	-	-	-	-	-	-	-	-	-	-	-	-	-	-
卸売市場計																
茨 城(154)	-	-	-	-	-	-	-	-	-	-	-	-	-	-	-	-
栃 木(155)	-	-	-	-	-	-	-	-	-	-	-	-	-	-	-	-
群 馬(156)	-	-	-	-	-	-	-	-	-	-	-	-	-	-	-	-
川 口(157)	-	-	-	-	-	-	-	-	-	-	-	-	-	-	-	-
山 梨(158)	-	-	-	-	-	-	-	-	-	-	-	-	-	-	-	-
岐 阜(159)	-	-	-	-	-	-	-	-	-	-	-	-	-	-	-	-
浜 松(160)	-	-	-	-	-	-	-	-	-	-	-	-	-	-	-	-
東 三 河(161)	-	-	-	-	-	-	-	-	-	-	-	-	-	-	-	-
四 日 市(162)	-	-	-	-	-	-	-	-	-	-	-	-	-	-	-	-
姫 路(163)	-	-	-	-	-	-	-	-	-	-	-	-	-	-	-	-
加 古 川(164)	-	-	-	-	-	-	-	-	-	-	-	-	-	-	-	-
西 宮(165)	-	-	-	-	-	-	-	-	-	-	-	-	-	-	-	-
岡 山(166)	-	-	-	-	-	-	-	-	-	-	-	-	-	-	-	-
坂 出(167)	-	-	-	-	-	-	-	-	-	-	-	-	-	-	-	-
佐 世 保(168)	-	-	-	-	-	-	-	-	-	-	-	-	-	-	-	-
交雑牛めす計(169)	4,002	87	273	196	44	-	52	598	1,280	781	1	1	53	304	311	21
食肉中央計(170)	2,537	55	164	116	27	-	30	381	813	473	1	1	35	219	208	14
卸売市場計																
仙 台(171)	39	1	4	1	1	-	-	3	19	7	1	-	-	1	1	-
さいたま(172)	56	2	1	1	-	-	-	11	17	17	-	-	1	2	4	-
東 京(173)	1,282	41	95	67	20	-	20	217	398	226	-	1	14	99	74	10
横 浜(174)	244	2	3	6	-	-	2	17	69	54	-	-	1	32	58	-
名 古 屋(175)	116	3	9	2	-	-	2	23	42	21	-	-	3	9	2	-
京 都(176)	78	-	7	-	-	-	-	13	24	10	-	-	6	11	7	-
大 阪(177)	331	2	25	18	2	-	3	52	112	51	-	-	7	30	26	3
神 戸(178)	4	-	-	-	-	-	-	-	3	-	-	-	-	1	-	-
広 島(179)	152	2	11	11	2	-	1	28	53	15	-	-	1	20	7	1
福 岡(180)	235	2	9	10	2	-	2	17	76	72	-	-	2	14	29	-
食肉地方計(181)	1,465	32	109	80	17	-	22	217	467	308	-	-	18	85	103	7
卸売市場計																
茨 城(182)	35	-	2	3	1	-	2	8	12	5	-	-	-	-	2	-
栃 木(183)	121	7	15	9	1	-	7	41	32	6	-	-	1	-	2	-
群 馬(184)	322	9	46	30	4	-	3	69	115	17	-	-	3	15	10	1
川 口(185)	91	2	2	3	-	-	2	9	32	16	-	-	1	10	13	1
山 梨(186)	71	2	2	10	5	-	-	3	24	19	-	-	-	-	6	-
岐 阜(187)	2	-	-	-	-	-	-	-	1	1	-	-	-	-	-	-
浜 松(188)	93	1	14	7	2	-	2	16	33	13	-	-	2	2	1	-
東 三 河(189)	131	8	14	6	-	-	2	26	29	35	-	-	-	6	5	-
四 日 市(190)	11	1	-	-	-	-	2	-	1	3	-	-	1	1	-	2
姫 路(191)	133	-	5	2	1	-	-	7	36	40	-	-	2	14	25	1
加 古 川(192)	84	1	4	1	1	-	1	8	31	21	-	-	2	9	5	-
西 宮(193)	57	-	1	-	-	-	-	1	24	19	-	-	-	9	3	-
岡 山(194)	53	-	-	2	-	-	1	2	10	23	-	-	-	6	7	2
坂 出(195)	252	1	4	5	2	-	-	27	86	87	-	-	5	13	22	-
佐 世 保(196)	9	-	-	2	-	-	-	-	1	3	-	-	1	-	2	-

計	卸 売 価 格																
	歩 留 り A					歩 留 り B					歩 留 り C						
	A-5	A-4	A-3	A-2	A-1	B-5	B-4	B-3	B-2	B-1	C-5	C-4	C-3	C-2	C-1		
円/kg	円/kg	円/kg	円/kg	円/kg	円/kg	円/kg	円/kg	円/kg	円/kg	円/kg	円/kg	円/kg	円/kg	円/kg	円/kg	円/kg	(141)
465	-	-	-	-	-	-	-	-	-	-	-	-	-	-	-	465	(142)
465	-	-	-	-	-	-	-	-	-	-	-	-	-	-	-	465	(143)
-	-	-	-	-	-	-	-	-	-	-	-	-	-	-	-	-	(144)
-	-	-	-	-	-	-	-	-	-	-	-	-	-	-	-	-	(145)
-	-	-	-	-	-	-	-	-	-	-	-	-	-	-	-	-	(146)
-	-	-	-	-	-	-	-	-	-	-	-	-	-	-	-	-	(147)
-	-	-	-	-	-	-	-	-	-	-	-	-	-	-	-	-	(148)
-	-	-	-	-	-	-	-	-	-	-	-	-	-	-	-	-	(149)
-	-	-	-	-	-	-	-	-	-	-	-	-	-	-	-	-	(150)
465	-	-	-	-	-	-	-	-	-	-	-	-	-	-	-	465	(151)
-	-	-	-	-	-	-	-	-	-	-	-	-	-	-	-	-	(152)
-	-	-	-	-	-	-	-	-	-	-	-	-	-	-	-	-	(153)
-	-	-	-	-	-	-	-	-	-	-	-	-	-	-	-	-	(154)
-	-	-	-	-	-	-	-	-	-	-	-	-	-	-	-	-	(155)
-	-	-	-	-	-	-	-	-	-	-	-	-	-	-	-	-	(156)
-	-	-	-	-	-	-	-	-	-	-	-	-	-	-	-	-	(157)
-	-	-	-	-	-	-	-	-	-	-	-	-	-	-	-	-	(158)
-	-	-	-	-	-	-	-	-	-	-	-	-	-	-	-	-	(159)
-	-	-	-	-	-	-	-	-	-	-	-	-	-	-	-	-	(160)
-	-	-	-	-	-	-	-	-	-	-	-	-	-	-	-	-	(161)
-	-	-	-	-	-	-	-	-	-	-	-	-	-	-	-	-	(162)
-	-	-	-	-	-	-	-	-	-	-	-	-	-	-	-	-	(163)
-	-	-	-	-	-	-	-	-	-	-	-	-	-	-	-	-	(164)
-	-	-	-	-	-	-	-	-	-	-	-	-	-	-	-	-	(165)
-	-	-	-	-	-	-	-	-	-	-	-	-	-	-	-	-	(166)
-	-	-	-	-	-	-	-	-	-	-	-	-	-	-	-	-	(167)
-	-	-	-	-	-	-	-	-	-	-	-	-	-	-	-	-	(168)
1,454	1,890	1,713	1,513	1,371	-	1,810	1,636	1,457	1,260	528	1,568	1,524	1,358	1,183	613	(169)	
1,434	1,920	1,720	1,487	1,351	-	1,832	1,611	1,436	1,239	528	1,568	1,491	1,338	1,162	496	(170)	
1,338	1,699	1,582	1,345	1,264	-	-	1,595	1,367	1,085	528	-	-	1,242	937	-	(171)	
1,343	1,736	1,674	1,489	-	-	-	1,491	1,389	1,199	-	-	1,208	1,153	981	-	(172)	
1,420	1,945	1,707	1,477	1,339	-	1,787	1,578	1,403	1,182	-	1,568	1,454	1,273	1,091	457	(173)	
1,329	1,939	1,693	1,493	-	-	1,869	1,583	1,382	1,259	-	-	1,444	1,308	1,180	-	(174)	
1,579	1,842	1,759	1,670	-	-	1,945	1,716	1,581	1,328	-	-	1,638	1,476	1,144	-	(175)	
1,453	-	1,712	-	-	-	-	1,637	1,473	1,293	-	-	1,417	1,347	1,191	-	(176)	
1,465	1,967	1,790	1,467	1,263	-	2,031	1,655	1,437	1,268	-	-	1,596	1,403	1,211	565	(177)	
1,517	-	-	-	-	-	-	-	1,496	-	-	-	-	1,576	-	-	(178)	
1,551	1,821	1,724	1,549	1,344	-	1,836	1,700	1,535	1,315	-	-	1,707	1,524	1,309	595	(179)	
1,455	1,844	1,713	1,502	1,587	-	1,882	1,712	1,526	1,354	-	-	1,439	1,386	1,240	-	(180)	
1,491	1,838	1,703	1,551	1,403	-	1,780	1,682	1,493	1,292	-	-	1,591	1,409	1,225	795	(181)	
1,438	-	1,666	1,491	1,298	-	1,717	1,566	1,392	1,288	-	-	-	-	1,002	-	(182)	
1,621	1,820	1,691	1,524	1,425	-	1,771	1,691	1,525	1,285	-	-	1,673	-	1,278	-	(183)	
1,551	1,886	1,713	1,555	1,358	-	1,767	1,663	1,497	1,254	-	-	1,571	1,313	1,045	987	(184)	
1,446	1,953	1,802	1,583	-	-	1,851	1,711	1,504	1,278	-	-	1,512	1,390	1,162	810	(185)	
1,471	1,835	1,690	1,512	1,545	-	-	1,665	1,465	1,393	-	-	-	-	1,223	-	(186)	
998	-	-	-	-	-	-	-	1,026	971	-	-	-	-	-	-	(187)	
1,499	1,666	1,684	1,509	1,227	-	1,563	1,607	1,469	1,347	-	-	1,508	1,105	1,132	-	(188)	
1,570	1,829	1,763	1,692	-	-	1,714	1,747	1,565	1,316	-	-	-	1,420	1,326	-	(189)	
1,493	2,054	-	-	-	-	1,972	-	1,425	1,252	-	-	1,676	1,425	-	614	(190)	
1,374	-	1,450	1,528	1,410	-	-	1,630	1,478	1,251	-	-	1,570	1,404	1,267	865	(191)	
1,537	1,847	1,719	1,625	1,388	-	1,842	1,799	1,537	1,416	-	-	1,550	1,496	1,414	-	(192)	
1,438	-	1,835	-	-	-	-	1,782	1,499	1,312	-	-	-	1,512	1,237	-	(193)	
1,395	-	-	1,576	-	-	1,944	1,751	1,521	1,269	-	-	-	1,518	1,304	801	(194)	
1,400	1,306	1,696	1,517	1,399	-	-	1,691	1,463	1,247	-	-	1,630	1,402	1,197	-	(195)	
1,441	-	-	1,566	-	-	-	-	1,509	1,329	-	-	1,672	-	1,284	-	(196)	

4 調査卸売市場の規格別枝肉取引成立頭数及び規格別枝肉卸売価格（令和4年1月）（続き）  
 (3) 成牛の内訳（続き）

畜種・市場	取 引 成 立 頭 数															
	計	歩 留 り A					歩 留 り B					歩 留 り C				
		A-5	A-4	A-3	A-2	A-1	B-5	B-4	B-3	B-2	B-1	C-5	C-4	C-3	C-2	C-1
交雑牛去勢計(197)	3,308	52	175	108	36	-	40	655	1,142	583	-	-	86	243	180	8
食肉中央計(198)	2,218	26	114	83	27	-	21	423	786	402	-	-	66	161	105	4
仙 台 (199)	83	-	2	1	1	-	2	17	36	10	-	-	5	7	2	-
さいたま (200)	49	-	2	1	1	-	1	5	11	25	-	-	-	2	1	-
東 京 (201)	1,190	18	65	53	18	-	11	250	413	196	-	-	34	81	48	3
横 浜 (202)	107	-	-	1	-	-	-	5	48	28	-	-	1	11	12	1
名 古 屋 (203)	112	3	5	4	-	-	3	20	36	20	-	-	7	6	8	-
京 都 (204)	20	-	1	1	-	-	-	6	4	2	-	-	-	5	1	-
大 阪 (205)	433	5	28	13	3	-	2	84	154	67	-	-	15	39	23	-
神 戸 (206)	2	-	-	-	-	-	-	2	-	-	-	-	-	-	-	-
広 島 (207)	19	-	4	2	-	-	-	7	5	1	-	-	-	-	-	-
福 岡 (208)	203	-	7	7	4	-	2	27	79	53	-	-	4	10	10	-
食肉地方計(209)	1,090	26	61	25	9	-	19	232	356	181	-	-	20	82	75	4
茨 城 (210)	17	-	-	1	-	-	-	1	7	5	-	-	-	1	2	-
栃 木 (211)	181	9	14	6	2	-	7	57	43	27	-	-	2	5	9	-
群 馬 (212)	270	4	18	10	4	-	4	58	99	32	-	-	5	28	8	-
川 口 (213)	98	-	2	-	-	-	-	10	37	21	-	-	3	14	11	-
山 梨 (214)	3	-	-	-	-	-	-	-	3	-	-	-	-	-	-	-
岐 阜 (215)	4	-	-	-	-	-	-	1	-	1	-	-	-	-	2	-
浜 松 (216)	91	2	5	1	-	-	1	35	30	13	-	-	1	2	1	-
東 三 河 (217)	169	7	12	4	1	-	4	39	49	37	-	-	2	4	8	2
四 日 市 (218)	5	-	-	1	-	-	-	-	1	2	-	-	-	1	-	-
姫 路 (219)	179	4	6	1	2	-	2	20	65	29	-	-	5	19	25	1
加 古 川 (220)	18	-	-	1	-	-	-	-	2	8	-	-	1	1	5	-
西 宮 (221)	-	-	-	-	-	-	-	-	-	-	-	-	-	-	-	-
岡 山 (222)	19	-	-	-	-	-	-	3	6	3	-	-	-	4	2	1
坂 出 (223)	31	-	4	-	-	-	1	8	13	1	-	-	1	3	-	-
佐 世 保 (224)	5	-	-	-	-	-	-	-	1	2	-	-	-	-	2	-
交雑牛おす計(225)	2	-	-	-	-	-	-	-	-	2	-	-	-	-	-	-
食肉中央計(226)	1	-	-	-	-	-	-	-	-	1	-	-	-	-	-	-
仙 台 (227)	-	-	-	-	-	-	-	-	-	-	-	-	-	-	-	-
さいたま (228)	-	-	-	-	-	-	-	-	-	-	-	-	-	-	-	-
東 京 (229)	1	-	-	-	-	-	-	-	-	1	-	-	-	-	-	-
横 浜 (230)	-	-	-	-	-	-	-	-	-	-	-	-	-	-	-	-
名 古 屋 (231)	-	-	-	-	-	-	-	-	-	-	-	-	-	-	-	-
京 都 (232)	-	-	-	-	-	-	-	-	-	-	-	-	-	-	-	-
大 阪 (233)	-	-	-	-	-	-	-	-	-	-	-	-	-	-	-	-
神 戸 (234)	-	-	-	-	-	-	-	-	-	-	-	-	-	-	-	-
広 島 (235)	-	-	-	-	-	-	-	-	-	-	-	-	-	-	-	-
福 岡 (236)	-	-	-	-	-	-	-	-	-	-	-	-	-	-	-	-
食肉地方計(237)	1	-	-	-	-	-	-	-	-	1	-	-	-	-	-	-
茨 城 (238)	-	-	-	-	-	-	-	-	-	-	-	-	-	-	-	-
栃 木 (239)	1	-	-	-	-	-	-	-	-	1	-	-	-	-	-	-
群 馬 (240)	-	-	-	-	-	-	-	-	-	-	-	-	-	-	-	-
川 口 (241)	-	-	-	-	-	-	-	-	-	-	-	-	-	-	-	-
山 梨 (242)	-	-	-	-	-	-	-	-	-	-	-	-	-	-	-	-
岐 阜 (243)	-	-	-	-	-	-	-	-	-	-	-	-	-	-	-	-
浜 松 (244)	-	-	-	-	-	-	-	-	-	-	-	-	-	-	-	-
東 三 河 (245)	-	-	-	-	-	-	-	-	-	-	-	-	-	-	-	-
四 日 市 (246)	-	-	-	-	-	-	-	-	-	-	-	-	-	-	-	-
姫 路 (247)	-	-	-	-	-	-	-	-	-	-	-	-	-	-	-	-
加 古 川 (248)	-	-	-	-	-	-	-	-	-	-	-	-	-	-	-	-
西 宮 (249)	-	-	-	-	-	-	-	-	-	-	-	-	-	-	-	-
岡 山 (250)	-	-	-	-	-	-	-	-	-	-	-	-	-	-	-	-
坂 出 (251)	-	-	-	-	-	-	-	-	-	-	-	-	-	-	-	-
佐 世 保 (252)	-	-	-	-	-	-	-	-	-	-	-	-	-	-	-	-





4 調査卸売市場の規格別枝肉取引成立頭数及び規格別枝肉卸売価格（令和4年1月）（続き）  
 (3) 成牛の内訳（続き）

畜種・市場	取 引 成 立 頭 数															
	計	歩 留 り A					歩 留 り B					歩 留 り C				
		A-5	A-4	A-3	A-2	A-1	B-5	B-4	B-3	B-2	B-1	C-5	C-4	C-3	C-2	C-1
その他の牛めす計 (253)	頭	頭	頭	頭	頭	頭	頭	頭	頭	頭	頭	頭	頭	頭	頭	
食肉中央卸売市場計 (254)	6	-	-	-	-	-	1	3	1	-	-	-	-	-	1	
仙 台 (255)	-	-	-	-	-	-	-	-	-	-	-	-	-	-	-	
さいたま (256)	-	-	-	-	-	-	-	-	-	-	-	-	-	-	-	
東 京 (257)	-	-	-	-	-	-	-	-	-	-	-	-	-	-	-	
横 浜 (258)	-	-	-	-	-	-	-	-	-	-	-	-	-	-	-	
名 古 屋 (259)	-	-	-	-	-	-	-	-	-	-	-	-	-	-	-	
京 都 (260)	-	-	-	-	-	-	-	-	-	-	-	-	-	-	-	
大 阪 (261)	3	-	-	-	-	-	-	3	-	-	-	-	-	-	-	
神 戸 (262)	-	-	-	-	-	-	-	-	-	-	-	-	-	-	-	
広 島 (263)	-	-	-	-	-	-	-	-	-	-	-	-	-	-	-	
福 岡 (264)	1	-	-	-	-	-	-	-	-	-	-	-	-	-	1	
食肉地方卸売市場計 (265)	2	-	-	-	-	-	1	-	1	-	-	-	-	-	-	
茨 城 (266)	-	-	-	-	-	-	-	-	-	-	-	-	-	-	-	
栃 木 (267)	-	-	-	-	-	-	-	-	-	-	-	-	-	-	-	
群 馬 (268)	-	-	-	-	-	-	-	-	-	-	-	-	-	-	-	
川 口 (269)	-	-	-	-	-	-	-	-	-	-	-	-	-	-	-	
山 梨 (270)	-	-	-	-	-	-	-	-	-	-	-	-	-	-	-	
岐 阜 (271)	-	-	-	-	-	-	-	-	-	-	-	-	-	-	-	
浜 松 (272)	-	-	-	-	-	-	-	-	-	-	-	-	-	-	-	
東 三 河 (273)	-	-	-	-	-	-	-	-	-	-	-	-	-	-	-	
四 日 市 (274)	-	-	-	-	-	-	-	-	-	-	-	-	-	-	-	
姫 路 (275)	1	-	-	-	-	-	1	-	-	-	-	-	-	-	-	
加 古 川 (276)	1	-	-	-	-	-	-	-	1	-	-	-	-	-	-	
西 宮 (277)	-	-	-	-	-	-	-	-	-	-	-	-	-	-	-	
岡 山 (278)	-	-	-	-	-	-	-	-	-	-	-	-	-	-	-	
坂 出 (279)	-	-	-	-	-	-	-	-	-	-	-	-	-	-	-	
佐 世 保 (280)	-	-	-	-	-	-	-	-	-	-	-	-	-	-	-	
その他の牛去勢計 (281)	15	-	-	2	1	-	-	3	4	1	-	-	2	2	-	
食肉中央卸売市場計 (282)	13	-	-	2	1	-	-	3	3	-	-	-	2	2	-	
仙 台 (283)	-	-	-	-	-	-	-	-	-	-	-	-	-	-	-	
さいたま (284)	-	-	-	-	-	-	-	-	-	-	-	-	-	-	-	
東 京 (285)	-	-	-	-	-	-	-	-	-	-	-	-	-	-	-	
横 浜 (286)	-	-	-	-	-	-	-	-	-	-	-	-	-	-	-	
名 古 屋 (287)	-	-	-	-	-	-	-	-	-	-	-	-	-	-	-	
京 都 (288)	2	-	-	-	-	-	-	-	2	-	-	-	-	-	-	
大 阪 (289)	1	-	-	-	-	-	-	1	-	-	-	-	-	-	-	
神 戸 (290)	-	-	-	-	-	-	-	-	-	-	-	-	-	-	-	
広 島 (291)	-	-	-	-	-	-	-	-	-	-	-	-	-	-	-	
福 岡 (292)	10	-	-	2	1	-	-	2	1	-	-	-	2	2	-	
食肉地方卸売市場計 (293)	2	-	-	-	-	-	-	-	1	1	-	-	-	-	-	
茨 城 (294)	-	-	-	-	-	-	-	-	-	-	-	-	-	-	-	
栃 木 (295)	-	-	-	-	-	-	-	-	-	-	-	-	-	-	-	
群 馬 (296)	-	-	-	-	-	-	-	-	-	-	-	-	-	-	-	
川 口 (297)	-	-	-	-	-	-	-	-	-	-	-	-	-	-	-	
山 梨 (298)	-	-	-	-	-	-	-	-	-	-	-	-	-	-	-	
岐 阜 (299)	-	-	-	-	-	-	-	-	-	-	-	-	-	-	-	
浜 松 (300)	-	-	-	-	-	-	-	-	-	-	-	-	-	-	-	
東 三 河 (301)	-	-	-	-	-	-	-	-	-	-	-	-	-	-	-	
四 日 市 (302)	-	-	-	-	-	-	-	-	-	-	-	-	-	-	-	
姫 路 (303)	2	-	-	-	-	-	-	-	1	1	-	-	-	-	-	
加 古 川 (304)	-	-	-	-	-	-	-	-	-	-	-	-	-	-	-	
西 宮 (305)	-	-	-	-	-	-	-	-	-	-	-	-	-	-	-	
岡 山 (306)	-	-	-	-	-	-	-	-	-	-	-	-	-	-	-	
坂 出 (307)	-	-	-	-	-	-	-	-	-	-	-	-	-	-	-	
佐 世 保 (308)	-	-	-	-	-	-	-	-	-	-	-	-	-	-	-	

計	卸					売					価					格					
	歩留り A					歩留り B					歩留り C										
	A-5	A-4	A-3	A-2	A-1	B-5	B-4	B-3	B-2	B-1	C-5	C-4	C-3	C-2	C-1						
円/kg	円/kg	円/kg	円/kg	円/kg	円/kg	円/kg	円/kg	円/kg	円/kg	円/kg	円/kg	円/kg	円/kg	円/kg	円/kg	(253)					
1,214	-	-	-	-	-	-	1,676	1,281	810	-	-	-	-	-	497	(254)					
1,194	-	-	-	-	-	-	-	1,281	-	-	-	-	-	-	497	(255)					
-	-	-	-	-	-	-	-	-	-	-	-	-	-	-	-	(256)					
-	-	-	-	-	-	-	-	-	-	-	-	-	-	-	-	(257)					
-	-	-	-	-	-	-	-	-	-	-	-	-	-	-	-	(258)					
-	-	-	-	-	-	-	-	-	-	-	-	-	-	-	-	(259)					
-	-	-	-	-	-	-	-	-	-	-	-	-	-	-	-	(260)					
1,281	-	-	-	-	-	-	-	1,281	-	-	-	-	-	-	-	(261)					
-	-	-	-	-	-	-	-	-	-	-	-	-	-	-	-	(262)					
-	-	-	-	-	-	-	-	-	-	-	-	-	-	-	-	(263)					
497	-	-	-	-	-	-	-	-	-	-	-	-	-	-	497	(264)					
1,258	-	-	-	-	-	-	1,676	-	810	-	-	-	-	-	-	(265)					
-	-	-	-	-	-	-	-	-	-	-	-	-	-	-	-	(266)					
-	-	-	-	-	-	-	-	-	-	-	-	-	-	-	-	(267)					
-	-	-	-	-	-	-	-	-	-	-	-	-	-	-	-	(268)					
-	-	-	-	-	-	-	-	-	-	-	-	-	-	-	-	(269)					
-	-	-	-	-	-	-	-	-	-	-	-	-	-	-	-	(270)					
-	-	-	-	-	-	-	-	-	-	-	-	-	-	-	-	(271)					
-	-	-	-	-	-	-	-	-	-	-	-	-	-	-	-	(272)					
-	-	-	-	-	-	-	-	-	-	-	-	-	-	-	-	(273)					
-	-	-	-	-	-	-	-	-	-	-	-	-	-	-	-	(274)					
1,676	-	-	-	-	-	-	1,676	-	-	-	-	-	-	-	-	(275)					
810	-	-	-	-	-	-	-	-	810	-	-	-	-	-	-	(276)					
-	-	-	-	-	-	-	-	-	-	-	-	-	-	-	-	(277)					
-	-	-	-	-	-	-	-	-	-	-	-	-	-	-	-	(278)					
-	-	-	-	-	-	-	-	-	-	-	-	-	-	-	-	(279)					
-	-	-	-	-	-	-	-	-	-	-	-	-	-	-	-	(280)					
1,308	-	-	1,447	1,242	-	-	-	1,142	1,361	1,840	-	-	1,354	1,162	-	(281)					
1,260	-	-	1,447	1,242	-	-	-	1,142	1,240	-	-	-	1,354	1,162	-	(282)					
-	-	-	-	-	-	-	-	-	-	-	-	-	-	-	-	(283)					
-	-	-	-	-	-	-	-	-	-	-	-	-	-	-	-	(284)					
-	-	-	-	-	-	-	-	-	-	-	-	-	-	-	-	(285)					
-	-	-	-	-	-	-	-	-	-	-	-	-	-	-	-	(286)					
-	-	-	-	-	-	-	-	-	-	-	-	-	-	-	-	(287)					
1,381	-	-	-	-	-	-	-	-	1,381	-	-	-	-	-	-	(288)					
547	-	-	-	-	-	-	-	547	-	-	-	-	-	-	-	(289)					
-	-	-	-	-	-	-	-	-	-	-	-	-	-	-	-	(290)					
-	-	-	-	-	-	-	-	-	-	-	-	-	-	-	-	(291)					
1,302	-	-	1,447	1,242	-	-	-	1,392	1,025	-	-	-	1,354	1,162	-	(292)					
1,838	-	-	-	-	-	-	-	-	1,836	1,840	-	-	-	-	-	(293)					
-	-	-	-	-	-	-	-	-	-	-	-	-	-	-	-	(294)					
-	-	-	-	-	-	-	-	-	-	-	-	-	-	-	-	(295)					
-	-	-	-	-	-	-	-	-	-	-	-	-	-	-	-	(296)					
-	-	-	-	-	-	-	-	-	-	-	-	-	-	-	-	(297)					
-	-	-	-	-	-	-	-	-	-	-	-	-	-	-	-	(298)					
-	-	-	-	-	-	-	-	-	-	-	-	-	-	-	-	(299)					
-	-	-	-	-	-	-	-	-	-	-	-	-	-	-	-	(300)					
-	-	-	-	-	-	-	-	-	-	-	-	-	-	-	-	(301)					
-	-	-	-	-	-	-	-	-	-	-	-	-	-	-	-	(302)					
1,838	-	-	-	-	-	-	-	-	1,836	1,840	-	-	-	-	-	(303)					
-	-	-	-	-	-	-	-	-	-	-	-	-	-	-	-	(304)					
-	-	-	-	-	-	-	-	-	-	-	-	-	-	-	-	(305)					
-	-	-	-	-	-	-	-	-	-	-	-	-	-	-	-	(306)					
-	-	-	-	-	-	-	-	-	-	-	-	-	-	-	-	(307)					
-	-	-	-	-	-	-	-	-	-	-	-	-	-	-	-	(308)					

4 調査卸売市場の規格別枝肉取引成立頭数及び規格別枝肉卸売価格（令和4年1月）（続き）  
 (3) 成牛の内訳（続き）

畜種・市場	取引成立頭数															
	計	歩留り A					歩留り B					歩留り C				
		A-5	A-4	A-3	A-2	A-1	B-5	B-4	B-3	B-2	B-1	C-5	C-4	C-3	C-2	C-1
その他の牛おす計 (309)	頭	-	-	-	-	-	-	-	-	-	-	-	-	-	-	-
食肉中央卸売市場計 (310)	頭	-	-	-	-	-	-	-	-	-	-	-	-	-	-	-
仙 台 (311)	頭	-	-	-	-	-	-	-	-	-	-	-	-	-	-	-
さいたま (312)	頭	-	-	-	-	-	-	-	-	-	-	-	-	-	-	-
東 京 (313)	頭	-	-	-	-	-	-	-	-	-	-	-	-	-	-	-
横 浜 (314)	頭	-	-	-	-	-	-	-	-	-	-	-	-	-	-	-
名古屋 (315)	頭	-	-	-	-	-	-	-	-	-	-	-	-	-	-	-
京 都 (316)	頭	-	-	-	-	-	-	-	-	-	-	-	-	-	-	-
大 阪 (317)	頭	-	-	-	-	-	-	-	-	-	-	-	-	-	-	-
神 戸 (318)	頭	-	-	-	-	-	-	-	-	-	-	-	-	-	-	-
広 島 (319)	頭	-	-	-	-	-	-	-	-	-	-	-	-	-	-	-
福 岡 (320)	頭	-	-	-	-	-	-	-	-	-	-	-	-	-	-	-
食肉地方卸売市場計 (321)	頭	-	-	-	-	-	-	-	-	-	-	-	-	-	-	-
茨 城 (322)	頭	-	-	-	-	-	-	-	-	-	-	-	-	-	-	-
栃 木 (323)	頭	-	-	-	-	-	-	-	-	-	-	-	-	-	-	-
群 馬 (324)	頭	-	-	-	-	-	-	-	-	-	-	-	-	-	-	-
川 口 (325)	頭	-	-	-	-	-	-	-	-	-	-	-	-	-	-	-
山 梨 (326)	頭	-	-	-	-	-	-	-	-	-	-	-	-	-	-	-
岐 阜 (327)	頭	-	-	-	-	-	-	-	-	-	-	-	-	-	-	-
浜 松 (328)	頭	-	-	-	-	-	-	-	-	-	-	-	-	-	-	-
東 三 河 (329)	頭	-	-	-	-	-	-	-	-	-	-	-	-	-	-	-
四 日 市 (330)	頭	-	-	-	-	-	-	-	-	-	-	-	-	-	-	-
姫 路 (331)	頭	-	-	-	-	-	-	-	-	-	-	-	-	-	-	-
加 古 川 (332)	頭	-	-	-	-	-	-	-	-	-	-	-	-	-	-	-
西 宮 (333)	頭	-	-	-	-	-	-	-	-	-	-	-	-	-	-	-
岡 山 (334)	頭	-	-	-	-	-	-	-	-	-	-	-	-	-	-	-
坂 出 (335)	頭	-	-	-	-	-	-	-	-	-	-	-	-	-	-	-
佐 世 保 (336)	頭	-	-	-	-	-	-	-	-	-	-	-	-	-	-	-

5 調査卸売市場の成牛の去勢B-3・2規格取引成立頭数及び卸売価格（令和4年1月）

区 分	単 位	調 査 卸 売 市 場 計	食 肉 中 央 卸 売 市 場								
			計	仙 台	さいたま	東 京	横 浜	名古屋	京 都	大 阪	神 戸
取引成立頭数	頭	2,038	1,317	51	41	658	80	65	11	230	-
卸売価格	円/kg	1,413	1,418	1,444	1,279	1,421	1,341	1,430	1,475	1,420	-

区 分	単 位	食 肉 地 方 卸 売 市 場 （ 続 き ）						
		四 日 市	姫 路	加 古 川	西 宮	岡 山	坂 出	佐 世 保
取引成立頭数	頭	3	152	11	1	30	52	36
卸売価格	円/kg	1,333	1,377	1,362	1,515	1,335	1,244	1,322

注：去勢B-3・2規格は、和牛去勢、乳牛去勢、交雑牛去勢、その他の牛去勢それぞれの「B-3」及び「B-2」を合わせたものである。

計	卸 売 価 格					卸 売 価 格					卸 売 価 格					
	A					B					C					
	歩留り	歩留り	歩留り	歩留り	歩留り	歩留り	歩留り	歩留り	歩留り	歩留り	歩留り	歩留り	歩留り	歩留り	歩留り	
円/kg	A-5	A-4	A-3	A-2	A-1	B-5	B-4	B-3	B-2	B-1	C-5	C-4	C-3	C-2	C-1	
-	-	-	-	-	-	-	-	-	-	-	-	-	-	-	-	(309)
-	-	-	-	-	-	-	-	-	-	-	-	-	-	-	-	(310)
-	-	-	-	-	-	-	-	-	-	-	-	-	-	-	-	(311)
-	-	-	-	-	-	-	-	-	-	-	-	-	-	-	-	(312)
-	-	-	-	-	-	-	-	-	-	-	-	-	-	-	-	(313)
-	-	-	-	-	-	-	-	-	-	-	-	-	-	-	-	(314)
-	-	-	-	-	-	-	-	-	-	-	-	-	-	-	-	(315)
-	-	-	-	-	-	-	-	-	-	-	-	-	-	-	-	(316)
-	-	-	-	-	-	-	-	-	-	-	-	-	-	-	-	(317)
-	-	-	-	-	-	-	-	-	-	-	-	-	-	-	-	(318)
-	-	-	-	-	-	-	-	-	-	-	-	-	-	-	-	(319)
-	-	-	-	-	-	-	-	-	-	-	-	-	-	-	-	(320)
-	-	-	-	-	-	-	-	-	-	-	-	-	-	-	-	(321)
-	-	-	-	-	-	-	-	-	-	-	-	-	-	-	-	(322)
-	-	-	-	-	-	-	-	-	-	-	-	-	-	-	-	(323)
-	-	-	-	-	-	-	-	-	-	-	-	-	-	-	-	(324)
-	-	-	-	-	-	-	-	-	-	-	-	-	-	-	-	(325)
-	-	-	-	-	-	-	-	-	-	-	-	-	-	-	-	(326)
-	-	-	-	-	-	-	-	-	-	-	-	-	-	-	-	(327)
-	-	-	-	-	-	-	-	-	-	-	-	-	-	-	-	(328)
-	-	-	-	-	-	-	-	-	-	-	-	-	-	-	-	(329)
-	-	-	-	-	-	-	-	-	-	-	-	-	-	-	-	(330)
-	-	-	-	-	-	-	-	-	-	-	-	-	-	-	-	(331)
-	-	-	-	-	-	-	-	-	-	-	-	-	-	-	-	(332)
-	-	-	-	-	-	-	-	-	-	-	-	-	-	-	-	(333)
-	-	-	-	-	-	-	-	-	-	-	-	-	-	-	-	(334)
-	-	-	-	-	-	-	-	-	-	-	-	-	-	-	-	(335)
-	-	-	-	-	-	-	-	-	-	-	-	-	-	-	-	(336)

		食 肉 地 方 卸 売 市 場										
広 島	福 岡	計	茨 城	栃 木	群 馬	川 口	山 梨	岐 阜	浜 松	東 三 河		
29	152	721	13	77	132	59	3	2	44	106		
1,316	1,473	1,405	1,262	1,463	1,451	1,447	1,519	1,502	1,430	1,431		

6 調査卸売市場の枝肉取引総重量及び枝肉取引総価額（令和4年1月）

(1) 総重量

市場	豚	和牛			乳牛		
		めす	去勢	おす	めす	去勢	おす
調査卸売市場計 (1)	13,470	2,869	3,505	0	887	337	0
食肉中央卸売市場計 (2)	5,763	2,434	2,691	-	689	91	0
仙台台 (3)	159	114	238	-	88	0	-
さいたま (4)	357	21	15	-	172	3	-
東京 (5)	1,423	1,127	1,447	-	341	36	-
横浜 (6)	914	74	156	-	6	-	-
名古屋 (7)	1,198	39	66	-	1	20	-
京都 (8)	128	222	148	-	-	-	-
大阪 (9)	356	119	228	-	5	3	-
神戸 (10)	101	269	72	-	-	-	-
広島 (11)	340	39	37	-	41	26	0
福岡 (12)	786	411	284	-	34	3	-
食肉地方卸売市場計 (13)	7,707	435	814	0	199	246	-
茨城 (14)	1,081	29	73	-	62	0	-
栃木 (15)	136	10	37	-	33	7	-
群馬 (16)	3,041	14	62	-	6	1	-
川口 (17)	-	20	37	-	21	-	-
山梨 (18)	101	8	12	-	25	-	-
岐阜 (19)	331	36	74	-	-	-	-
浜松 (20)	395	18	2	-	3	-	-
東三河 (21)	1,341	8	20	-	8	23	-
四日市 (22)	591	4	3	-	-	1	-
姫路 (23)	-	143	215	-	9	88	-
加古川 (24)	-	34	29	-	1	-	-
西宮 (25)	-	6	7	-	-	-	-
岡山 (26)	497	12	26	0	24	35	-
坂出 (27)	60	10	35	-	0	44	-
佐世保 (28)	133	82	183	-	7	47	-

(2) 総価額

市場	豚	和牛			乳牛		
		めす	去勢	おす	めす	去勢	おす
調査卸売市場計 (1)	6,427,740	6,538,160	8,971,223	184	516,870	370,713	72
食肉中央卸売市場計 (2)	2,668,824	5,500,984	6,775,911	-	407,540	97,027	72
仙台台 (3)	66,371	205,693	602,338	-	51,545	61	-
さいたま (4)	159,849	37,689	33,323	-	100,010	2,349	-
東京 (5)	636,183	2,595,180	3,598,323	-	195,860	35,856	-
横浜 (6)	425,590	166,253	363,334	-	3,573	-	-
名古屋 (7)	586,608	98,506	166,306	-	349	21,694	-
京都 (8)	66,054	531,956	380,875	-	-	-	-
大阪 (9)	139,130	279,684	568,246	-	2,154	3,712	-
神戸 (10)	51,030	719,940	217,858	-	-	-	-
広島 (11)	160,184	92,025	100,054	-	33,477	30,618	72
福岡 (12)	377,825	774,058	745,254	-	20,572	2,737	-
食肉地方卸売市場計 (13)	3,758,916	1,037,176	2,195,312	184	109,330	273,686	-
茨城 (14)	497,482	61,613	180,096	-	29,559	387	-
栃木 (15)	60,163	22,765	95,336	-	16,177	7,343	-
群馬 (16)	1,477,166	29,657	154,868	-	2,685	373	-
川口 (17)	-	49,031	90,782	-	11,748	-	-
山梨 (18)	50,859	20,164	28,428	-	13,019	-	-
岐阜 (19)	155,204	100,963	207,137	-	-	-	-
浜松 (20)	198,153	47,609	5,666	-	1,466	-	-
東三河 (21)	663,463	18,083	52,898	-	4,590	24,877	-
四日市 (22)	304,686	10,419	6,504	-	-	763	-
姫路 (23)	-	358,824	621,494	-	6,048	95,976	-
加古川 (24)	-	74,253	83,420	-	377	-	-
西宮 (25)	-	14,727	17,890	-	-	-	-
岡山 (26)	258,159	29,535	68,734	184	18,536	40,495	-
坂出 (27)	34,209	25,567	99,015	-	115	48,246	-
佐世保 (28)	59,372	173,966	483,044	-	5,010	55,226	-

単位：t

交 雑 牛			そ の 他 の 牛			
め す	去 勢	お す	め す	去 勢	お す	
1,931	1,808	1	2	8	-	(1)
1,236	1,214	0	2	7	-	(2)
19	47	-	-	-	-	(3)
26	23	-	-	-	-	(4)
627	664	0	-	-	-	(5)
119	56	-	-	-	-	(6)
58	61	-	-	-	-	(7)
41	11	-	-	1	-	(8)
158	230	-	1	0	-	(9)
2	2	-	-	-	-	(10)
74	10	-	-	-	-	(11)
112	109	-	0	6	-	(12)
695	594	0	1	1	-	(13)
17	9	-	-	-	-	(14)
57	96	0	-	-	-	(15)
158	151	-	-	-	-	(16)
44	54	-	-	-	-	(17)
34	2	-	-	-	-	(18)
1	2	-	-	-	-	(19)
48	50	-	-	-	-	(20)
68	96	-	-	-	-	(21)
5	3	-	-	-	-	(22)
63	95	-	0	1	-	(23)
42	9	-	0	-	-	(24)
28	-	-	-	-	-	(25)
22	9	-	-	-	-	(26)
106	18	-	-	-	-	(27)
4	2	-	-	-	-	(28)

単位：千円

交 雑 牛			そ の 他 の 牛			
め す	去 勢	お す	め す	去 勢	お す	
2,808,259	2,706,166	708	2,806	10,495	-	(1)
1,771,779	1,795,602	414	1,889	9,273	-	(2)
25,023	68,138	-	-	-	-	(3)
34,679	32,103	-	-	-	-	(4)
890,119	984,804	414	-	-	-	(5)
158,836	74,610	-	-	-	-	(6)
90,908	96,238	-	-	-	-	(7)
60,168	16,242	-	-	1,185	-	(8)
232,052	345,792	-	1,802	270	-	(9)
3,050	1,225	-	-	-	-	(10)
114,081	16,130	-	-	-	-	(11)
162,863	160,320	-	87	7,818	-	(12)
1,036,480	910,564	294	917	1,222	-	(13)
23,788	10,781	-	-	-	-	(14)
91,835	154,081	294	-	-	-	(15)
244,767	230,231	-	-	-	-	(16)
63,644	78,237	-	-	-	-	(17)
50,466	2,683	-	-	-	-	(18)
804	1,852	-	-	-	-	(19)
71,921	77,509	-	-	-	-	(20)
106,030	150,814	-	-	-	-	(21)
7,696	3,599	-	-	-	-	(22)
85,994	143,111	-	632	1,222	-	(23)
64,435	13,017	-	285	-	-	(24)
40,583	-	-	-	-	-	(25)
30,740	13,149	-	-	-	-	(26)
148,059	28,939	-	-	-	-	(27)
5,718	2,561	-	-	-	-	(28)

## 【調査の概要】

### 1 調査の目的

本調査は、畜産物のと畜頭数、流通量等を把握し、畜産物に関する生産及び出荷の調整、価格安定等各種施策のための資料とすることを目的とする。

### 2 調査の対象

#### (1) と畜場統計調査

と畜場法（昭和28年法律第114号）に基づきと畜検査を行う都道府県及び地域保健法（昭和22年法律第101号）の規定に基づく政令で定める市の知事又は市長の許可を受けて設置された全てのと畜場  
なお、調査対象と畜場ごとの調査事項を地方公共団体に対する調査により把握可能な場合は、地方公共団体

#### (2) 食肉卸売市場調査

畜産経営の安定に関する法律（昭和36年法律第183号）第3条第4項の標準的販売価格の算出に用いられる25市場（仙台、さいたま、東京、横浜、名古屋、京都、大阪、神戸、広島、福岡、茨城、栃木、群馬、川口、山梨、岐阜、浜松、東三河、四日市、姫路、加古川、西宮、岡山、坂出、佐世保）に所在する全ての食肉卸売会社

### 3 調査対象者数

令和4年1月の調査対象数は、次のとおりである。

#### (1) と畜場統計調査

167と畜場（有効回答率100%、うちオンライン49.1%）

#### (2) 食肉卸売市場調査

食肉中央卸売市場10市場及び食肉地方卸売市場15市場に所在する25卸売会社  
（有効回答率100%、うちオンライン56.0%）

### 4 調査事項

#### (1) と畜場統計調査

豚、牛（成牛・子牛別）及び馬のと畜頭数、子牛及び馬の枝肉重量

#### (2) 食肉卸売市場調査

規格別枝肉取引成立頭数、規格別枝肉取引総重量及び規格別枝肉取引総価額

### 5 調査期間

調査の対象期間は、毎月1か月間とする。

### 6 調査方法

#### (1) と畜場統計調査

次のいずれかの方法により調査を行った。

ア 調査対象者が政府統計共同利用システムのオンライン調査又は電子メールにより調査票データの報告を行う自計調査による方法

イ 調査対象者が整備している情報を市場調査オンラインシステム、郵送又はFAXにより提供を受ける方法

ウ 調査対象者に調査票を郵送し、郵送又はFAXにより調査票を回収する自計調査による方法

エ 統計調査員が、調査対象者に対し面接による聞き取り又は関係諸帳簿の閲覧により調査を行う他計調査による方法

#### (2) 食肉卸売市場調査

次のいずれかの方法により調査を行った。

ア 調査対象者が整備している情報を市場調査オンラインシステム、郵送又はFAXにより提供を受ける方法

イ 調査対象者に調査票を郵送し、郵送又はFAXにより調査票を回収する自計調査による方法

ウ 調査対象者が電子メールにより調査票データの報告を行う自計調査による方法



## 7 集計方法

### (1) と畜頭数、取引成立頭数、枝肉取引総重量及び枝肉取引総価額

都道府県別と畜頭数及び市場別の結果の積上げにより算出した。

### (2) 枝肉生産量

と畜場統計調査で把握した都道府県別と畜頭数に、と畜場統計調査で把握した子牛若しくは馬の1頭当たり平均枝肉重量又は食肉卸売市場調査の結果から算出した豚若しくは成牛の1頭当たり平均枝肉重量を乗じて算出した。

### (3) 卸売価格

各食肉卸売市場の枝肉取引総価額を枝肉取引総重量で除して算出した。

## 8 実績精度

本調査は全数調査のため、実績精度は算出していない。

## 9 全国農業地域の区分

全国農業地域名	所 属 都 道 府 県 名
北 海 道	北海道
東 北	青森、岩手、宮城、秋田、山形、福島
北 陸	新潟、富山、石川、福井
関 東 ・ 東 山	茨城、栃木、群馬、埼玉、千葉、東京、神奈川、山梨、長野
東 海	岐阜、静岡、愛知、三重
近 畿	滋賀、京都、大阪、兵庫、奈良、和歌山
中 国	鳥取、島根、岡山、広島、山口
四 国	徳島、香川、愛媛、高知
九 州	福岡、佐賀、長崎、熊本、大分、宮崎、鹿児島
沖 縄	沖縄

## 10 用語の解説

- (1) 「と畜頭数」とは、食用に供する目的により、と畜場で処理された頭数であり、廃棄処分されたものは除外した。
- (2) 「和牛」とは、黒毛和種、褐毛和種、日本短角種及び無角和種並びに和牛間交雑種の牛をいう。
- (3) 「乳牛」とは、ホルスタイン種、ジャージー種等の乳用種及び乳肉兼用種の牛をいう。
- (4) 「交雑牛」とは、乳牛と和牛又は外国牛（肉用専用種）との交雑種の牛をいう。
- (5) 「その他の牛」とは、ヘレフォード種、アバディーンアンガス種、シャロレー種等の外国牛（肉用専用種）及び和牛と外国牛（肉用専用種）の交雑種等をいう。
- (6) 「成牛」とは、生後1年以上の牛をいう。
- (7) 「子牛」とは、生後1年未満の牛をいう。
- (8) 「食肉中央卸売市場」及び「食肉地方卸売市場」とは、以下の表に掲げる25市場をいう。

区 分	卸 売 市 場 名
食肉中央卸売市場	仙台、さいたま、東京、横浜、名古屋、京都、大阪、神戸、広島、福岡
食肉地方卸売市場	茨城、栃木、群馬、川口、山梨、岐阜、浜松、東三河、四日市、姫路、加古川、西宮、岡山、坂出、佐世保

- (9) 「取引成立頭数」とは、枝肉上場頭数のうち、卸売会社と売買参加者（仲卸業者を含む。）との間に取引が成立した頭数である。

- (10) 「卸売価格」とは、卸売会社が仲卸業者又は売買参加者に売渡した枝肉の総価額を総重量で除して算出した1kg当たりの平均価格である（消費税（軽減税率対象品目のため8%）を含む。）。
- (11) 「枝肉取引規格」とは、（公社）日本食肉格付協会が設定した規格である。

## 11 その他

- (1) と畜場統計調査は、統計法（平成19年法律第53号）第19条第1項に基づく総務大臣の承認を受けて実施した一般統計調査である。  
なお、食肉卸売市場調査は、各食肉卸売市場のデータを整理するものであり、統計法上の統計調査には該当しない。
- (2) 平成31年1月分から、調査卸売市場を28市場から25市場に変更したため、「対平年比」に利用した平成30年12月分以前の結果は、25市場に再集計した値である。
- (3) と畜頭数及び枝肉生産量の「対前年同月比」及び「対前月比」には、調査対象者の廃業、統合、新設等の理由による増減が含まれる。
- (4) この資料の数値は、概数値である。確定した詳細な数値は、ホームページに掲載（令和5年7月予定）するとともに、その後刊行する『令和4年畜産物流通統計』に掲載する。  
なお、公表した数値の正誤情報は、ホームページでお知らせする。

### 【ホームページの掲載案内】

- 各種農林水産統計調査結果は、農林水産省ホームページ中の統計情報で御覧いただけます。

【 <https://www.maff.go.jp/j/tokei/> 】

この結果は、分野別分類「作付面積・生産量、被害、家畜の頭数など」・「農畜産物卸売市場」、品目別分類「畜産（市場・流通）」の「畜産物流通調査」で御覧いただけます。

【 [https://www.maff.go.jp/j/tokei/kouhyou/tikusan\\_ryutu/index.html#m](https://www.maff.go.jp/j/tokei/kouhyou/tikusan_ryutu/index.html#m) 】

### 【関連リンク】

卸売市場関係ページ：農林水産省＞組織別から探す＞新事業・食品産業部＞卸売市場

<https://www.maff.go.jp/j/shokusan/sijyo/info/index.html>

畜産関係ページ：農林水産省＞組織別から探す＞畜産局＞畜産

<https://www.maff.go.jp/j/chikusan/kikaku/lin/index.html>

畜産統計調査

<https://www.maff.go.jp/j/tokei/kouhyou/tikusan/index.html>

貿易統計（財務省）

<https://www.customs.go.jp/toukei/info/index.htm>

小売物価統計調査（総務省）

<https://www.stat.go.jp/data/kouru/index.html>

家計調査（総務省）

<https://www.stat.go.jp/data/kakei/index.html>

## お問合せ先

### ◎本統計調査結果について

農林水産省 大臣官房統計部  
生産流通消費統計課 消費統計室  
流通動向第2班

電話：(代表) 03-3502-8111 内線3710

：(直通) 03-3502-5947

F A X : 03-3502-3634

### ◎農林水産統計全般について

農林水産省 大臣官房統計部  
統計企画管理官 統計広報推進班

電話：(代表) 03-3502-8111 内線3589

：(直通) 03-6744-2037

F A X : 03-3501-9644



**政府統計**

政府統計の総合窓口  
(e-Stat)  
<https://www.e-stat.go.jp/>

次回（令和4年2月分）の公表は、令和4年3月31日午後3時の予定です。